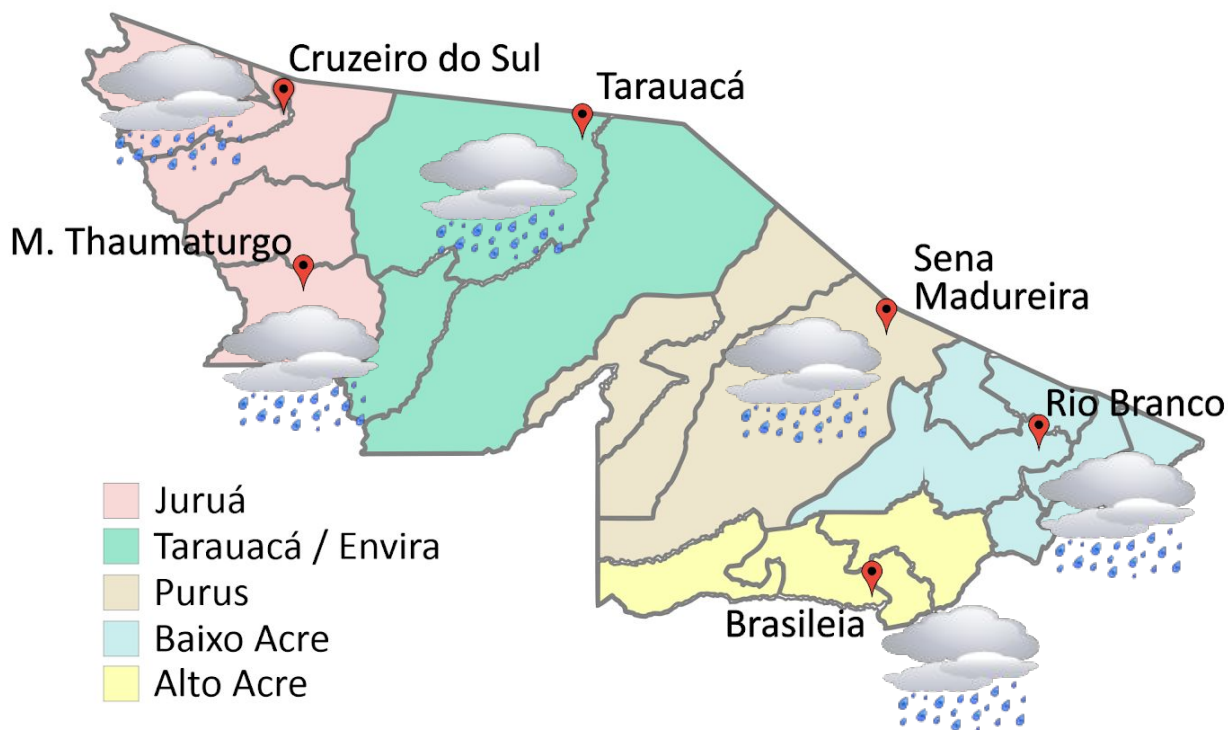


# PREVISÃO DO TEMPO

13/01/2023 - Nº 010

A Divisão de Meteorologia do Sistema de Proteção da Amazônia informa que a Zona de Convergência do Atlântico Sul (ZCAS) enfraquece sobre o sul da Amazônia e diminui as instabilidades na região. Com isso, a sexta-feira será de muito sol e calor em todo o Acre. A previsão para este dia é de céu parcialmente nublado com possibilidade de chuva rápida e isolada à tarde em todas as regiões acreanas.



- Juruá
- Tarauacá / Envira
- Purus
- Baixo Acre
- Alto Acre

Tabela 1 - Previsões regionais

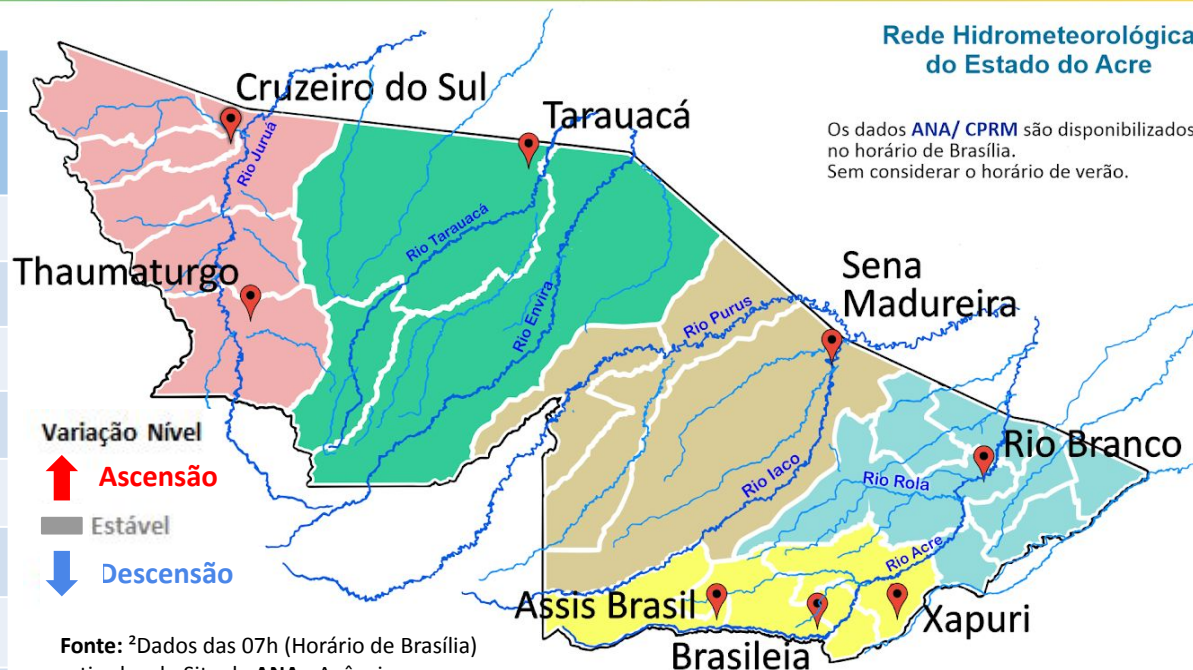
CIDADE	Temp. (°C)	UR (%)	Vento	CONDIÇÃO DO TEMPO
	MAX/ MIN	MAX/ MIN	DIR.	
Rio Branco	34/22	95/50	NW - N	Céu parcialmente nublado com possibilidade de chuva em áreas isoladas.
Brasileia	35/21	95/50	NW - N	Céu parcialmente nublado com possibilidade de chuva em áreas isoladas.
Sena Madureira	33/22	95/50	NW - N	Céu parcialmente nublado com possibilidade de chuva em áreas isoladas.
Tarauacá	33/22	95/50	NW - N	Céu parcialmente nublado com possibilidade de chuva em áreas isoladas.
Cruzeiro do Sul	33/21	95/50	NW - N	Céu parcialmente nublado com possibilidade de chuva em áreas isoladas.
Marechal Thaumaturgo	33/21	95/50	NW - N	Céu parcialmente nublado com possibilidade de chuva em áreas isoladas.

Fonte: CENSIPAM



Tabela 2 - Nível dos Rios

Localização	Cota de Inundação Alerta Alerta Máx.	Leitura do Dia <sup>2</sup> Anterior/Atual	
Rio Acre – Assis Brasil	11,30 12,50	5,45 4,19	↓
Rio Acre – Brasília	9,80 11,40	1,78 2,43	↑
Rio Acre – Rio Branco	13,50 14,00	7,78 <sup>1</sup>  7,18 <sup>1</sup>	↓
Rio Iaco – Sena Madureira	14,00 15,20	7,07 6,83	↓
Rio Purus – Manoel Urbano	13,50 14,00	5,63 5,48	↓
Rio Tarauacá – Tarauacá	8,50 9,50	SL SL	
Rio Juruá – Cruzeiro do Sul	11,80 13,00	SL SL	
Rio Abunã – Plácido de Castro	12,00 12,50	9,74 9,29	↓



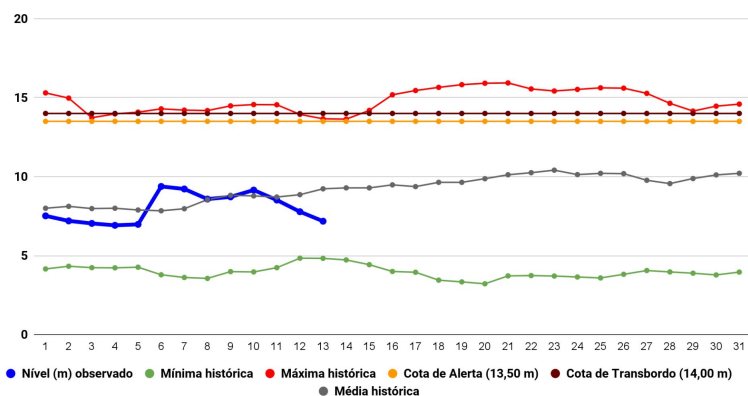
Rede Hidrometeorológica do Estado do Acre

Os dados ANA/ CPRM são disponibilizados no horário de Brasília. Sem considerar o horário de verão.

Fonte: <sup>2</sup>Dados das 07h (Horário de Brasília) retirados do Site da ANA - Agência Nacional de Águas e CPRM - Serviço Geológico do Brasil.

Legenda: <sup>1</sup>Dados das Defesas Civas municipais (06h - Horário Local).<sup>3</sup> Dado ANA (10h00m - Horário Brasília).

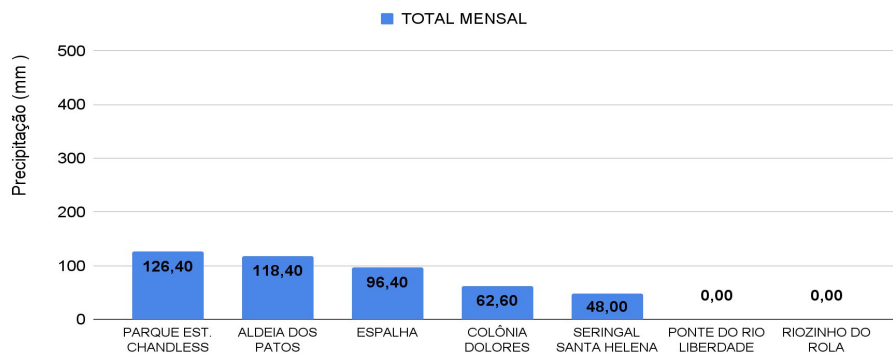
Gráfico 1 - Tendência do Nível do Rio Acre (Rio Branco) JANEIRO 2023



Na leitura de hoje (13/01/2023), de acordo com a Tabela 2, as plataformas registraram redução de nível na leitura das 07h00min, exceto Brasília. No gráfico 1, o Rio Acre em Rio Branco apresenta nível de **7,18 m (linha azul)**, mostrando-se abaixo da média histórica de **9,23 m (linha cinza)** para o mesmo dia do ano.



Gráfico 2 - Acumulado de precipitação para o Estado do Acre



O **Gráfico 2**, acima, apresenta o acumulado de chuva do início de Janeiro (01/01/2023 – 00h00min) a (13/01/2023 – até às 10h00min) no Parque Estadual Chandless (**126,40 mm**), Aldeia dos Patos (**118,40 mm**), Espalha (**96,40 mm**), Colônia Dolores (**62,60 mm**) e Seringal Santa Helena (**48,0 mm**).

O **Gráfico 3**, ao lado, apresenta o acumulado de chuva do início de Janeiro (01/01/2023 – 00h00min) a (13/01/2023 – até às 10h00min) para efeito de comparação de acordo com as médias climatológicas, onde os maiores acumulados foram em Tarauacá (**207,0 mm**), Santa Rosa do Purus (**121,80 mm**), Porto Acre (**119,80 mm**), Feijó (**118,20 mm**), Marechal Thaumaturgo (**95,20 mm**), Xapuri (**93,80 mm**), Sena Madureira (**91,80 mm**), Rio Branco (**83,40 mm**), Jordão (**66,20 mm**), Mâncio Lima (**62,60 mm**), Manoel Urbano (**39,60 mm**), Porto Walter (**1,80 mm**) e Brasiléia (**0,60 mm**).

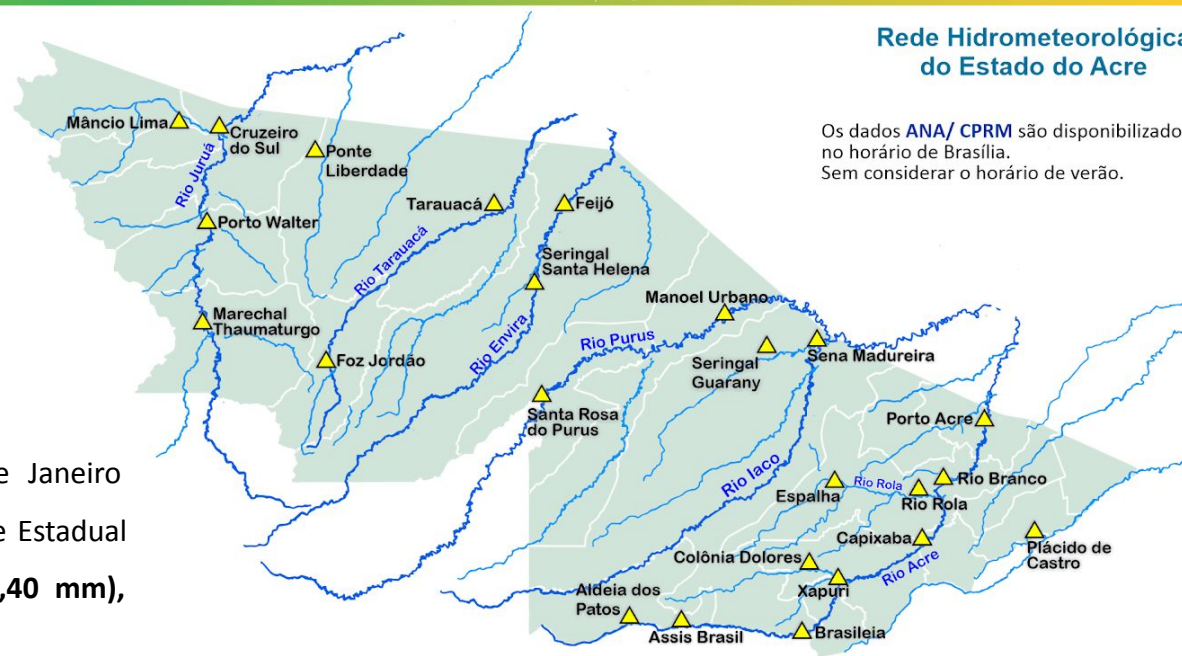


Gráfico 3 - Acumulado de precipitação para o Estado do Acre

