

PREVISÃO DO TEMPO

12/01/2023 - Nº 009

A Divisão de Meteorologia do Sistema de Proteção da Amazônia informa que a Zona de Convergência do Atlântico Sul (ZCAS) se configurou sobre o sul da Amazônia e espalha nuvens carregadas pela região, incluindo no Acre. Para esta quinta-feira a previsão é de céu nublado a encoberto com chuva a qualquer hora do dia em todas as regiões acreanas. Há possibilidade de temporais capazes de acumular grandes volumes de chuva em todo o estado.

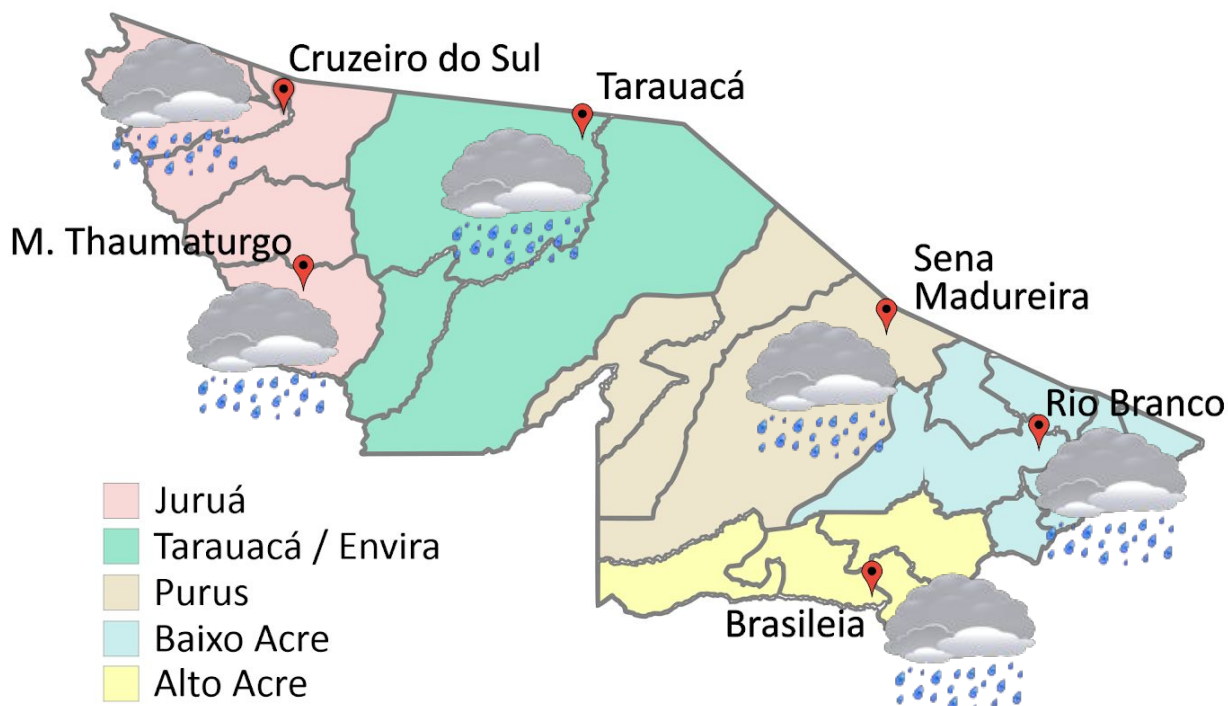


Tabela 1 - Previsões regionais

CIDADE	Temp. (°C)	UR (%)	Vento	CONDIÇÃO DO TEMPO
	MAX/ MIN	MAX/ MIN	DIR.	
Rio Branco	28/22	100/70	W - NW	Céu nublado a encoberto com chuva.
Brasileia	29/21	100/70	W - NW	Céu nublado a encoberto com chuva.
Sena Madureira	27/22	100/70	W - NW	Céu nublado a encoberto com chuva.
Tarauacá	29/23	100/70	NW - N	Céu nublado a encoberto com chuva.
Cruzeiro do Sul	29/22	100/70	NW - N	Céu nublado a encoberto com chuva.
Marechal Thaumaturgo	29/22	100/70	NW - N	Céu nublado a encoberto com chuva.

Fonte: CENSIPAM



AVISO METEOROLÓGICO

Aviso de Chuvas Intensas

Grau de severidade: **Perigo Potencial**

Início: 12/01/2023 10h40min

Fim: 13/01/2023 10h00min

INMET publica aviso Iniciando em: 12/01/2023 10:40. Chuva entre 20 e 30 mm/h ou até 50 mm/dia, ventos intensos (40-60 km/h).

Fonte: INMET.

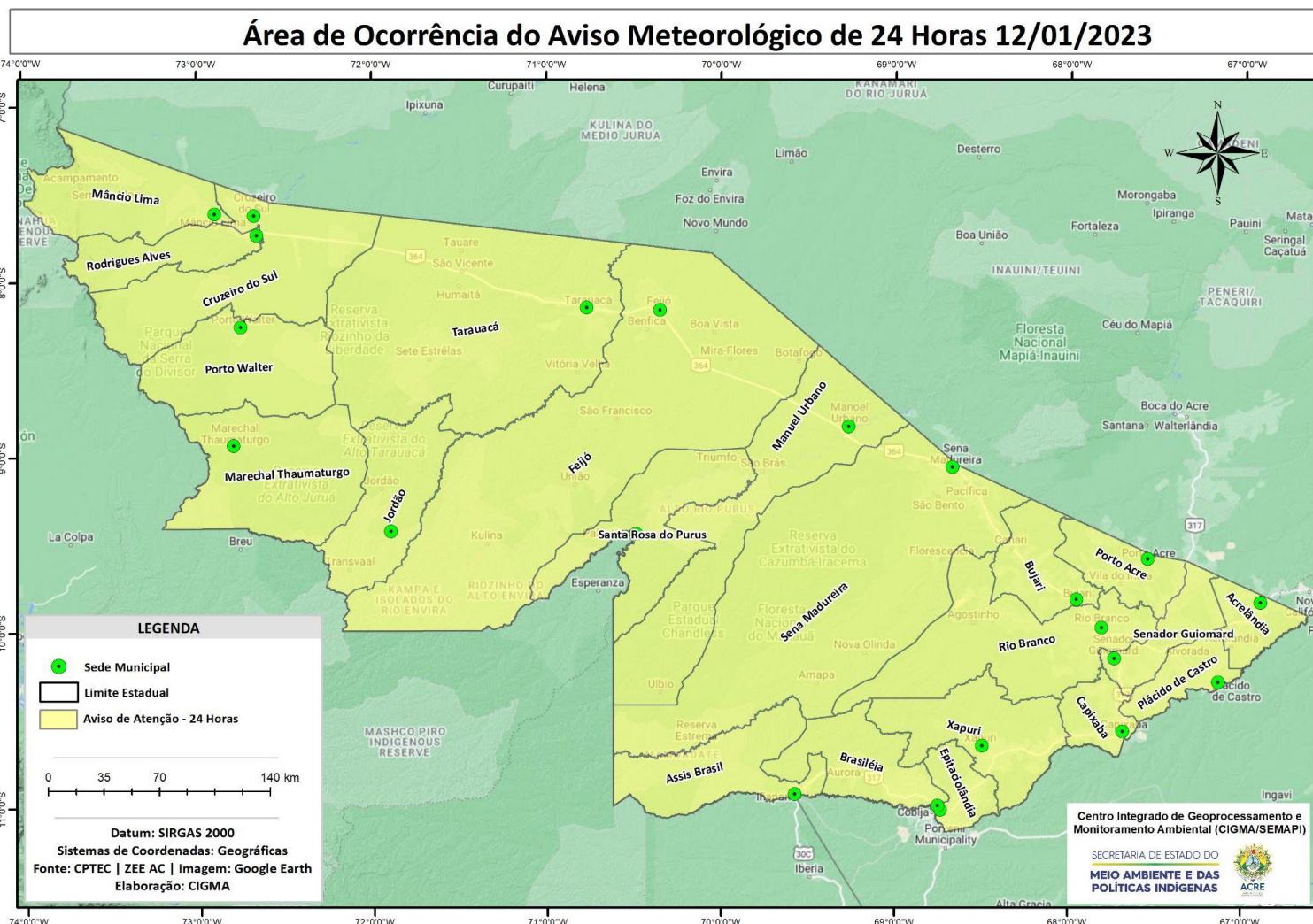
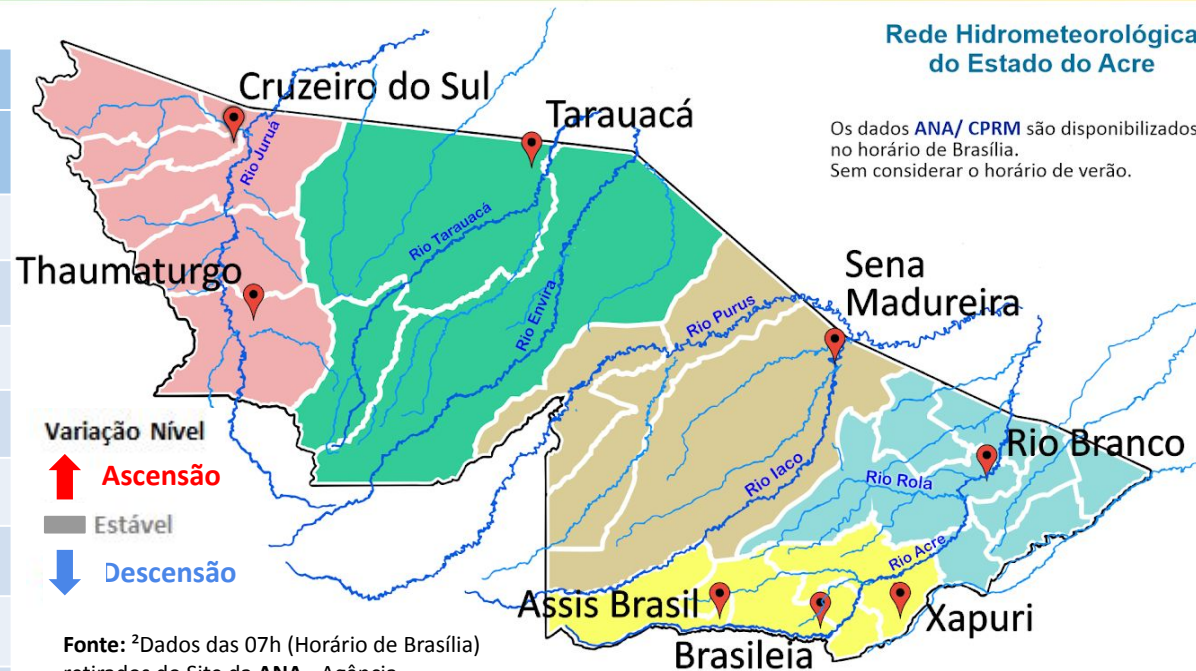


Tabela 2 - Nível dos Rios

Localização	Cota de Inundação Alerta Alerta Máx.	Leitura do Dia ² Anterior/Atual	
Rio Acre – Assis Brasil	11,30 12,50	3,04 5,45	↑
Rio Acre – Brasília	9,80 11,40	2,02 1,78	↓
Rio Acre – Rio Branco	13,50 14,00	8,52 ¹ 7,78 ¹	↓
Rio Iaco – Sena Madureira	14,00 15,20	7,82 7,07	↓
Rio Purus – Manoel Urbano	13,50 14,00	5,85 5,63	↓
Rio Tarauacá – Tarauacá	8,50 9,50	SL SL	
Rio Juruá – Cruzeiro do Sul	11,80 13,00	SL SL	
Rio Abunã – Plácido de Castro	12,00 12,50	10,02 9,74	↓



Rede Hidrometeorológica do Estado do Acre

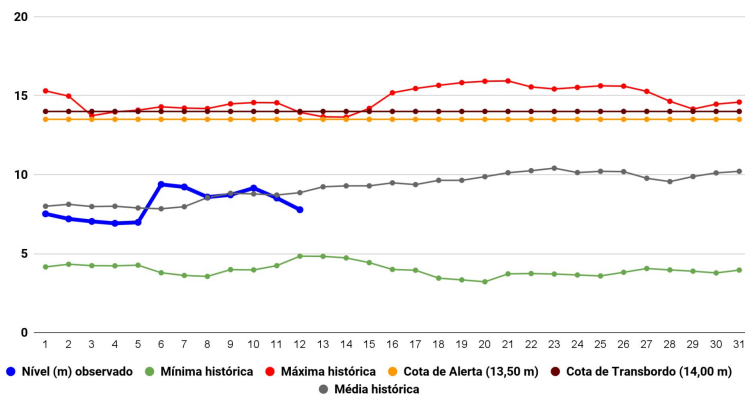
Os dados ANA/ CPRM são disponibilizados no horário de Brasília. Sem considerar o horário de verão.

Variação Nível
 ↑ Ascensão
 Estável
 ↓ Descensão

Fonte: ²Dados das 07h (Horário de Brasília) retirados do Site da ANA - Agência Nacional de Águas e CPRM - Serviço Geológico do Brasil.

Legenda: ¹Dados das Defesas Cíveis municipais (06h - Horário Local).³ Dado ANA (10h00m - Horário Brasília).

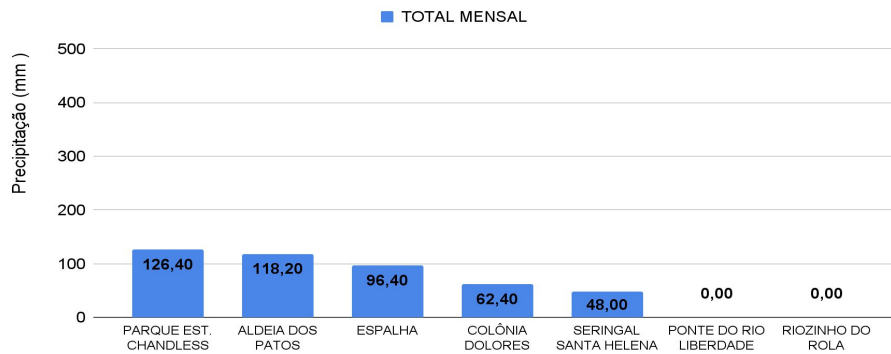
Gráfico 1 - Tendência do Nível do Rio Acre (Rio Branco) JANEIRO 2023



Na leitura de hoje (12/01/2023), de acordo com a Tabela 2, as plataformas registraram redução de nível na leitura das 07h00min, exceto Assis Brasil. No gráfico 1, o Rio Acre em Rio Branco apresenta nível de **7,78 m (linha azul)**, mostrando-se abaixo da média histórica de **8,86 m (linha cinza)** para o mesmo dia do ano.



Gráfico 2 - Acumulado de precipitação para o Estado do Acre



O **Gráfico 2**, acima, apresenta o acumulado de chuva do início de Janeiro (01/01/2023 – 00h00min) a (12/01/2023 – até às 10h00min) no Parque Estadual Chandless (**126,40 mm**), Aldeia dos Patos (**118,20 mm**), Espalha (**96,40 mm**), Colônia Dolores (**62,40 mm**) e Seringal Santa Helena (**48,0 mm**).

O **Gráfico 3**, ao lado, apresenta o acumulado de chuva do início de Janeiro (01/01/2023 – 00h00min) a (12/01/2023 – até às 10h00min) para efeito de comparação de acordo com as médias climatológicas, onde os maiores acumulados foram em Tarauacá (**155,20 mm**), Santa Rosa do Purus (**120,40 mm**), Marechal Thaumaturgo (**94,80 mm**), Xapuri (**93,60 mm**), Porto Acre (**92,0 mm**), Sena Madureira (**86,20 mm**), Feijó (**83,80 mm**), Rio Branco (**83,40 mm**), Jordão (**66,20 mm**), Mâncio Lima (**62,60 mm**), Manoel Urbano (**31,60 mm**), Porto Walter (**1,60 mm**) e Brasiléia (**0,60 mm**).

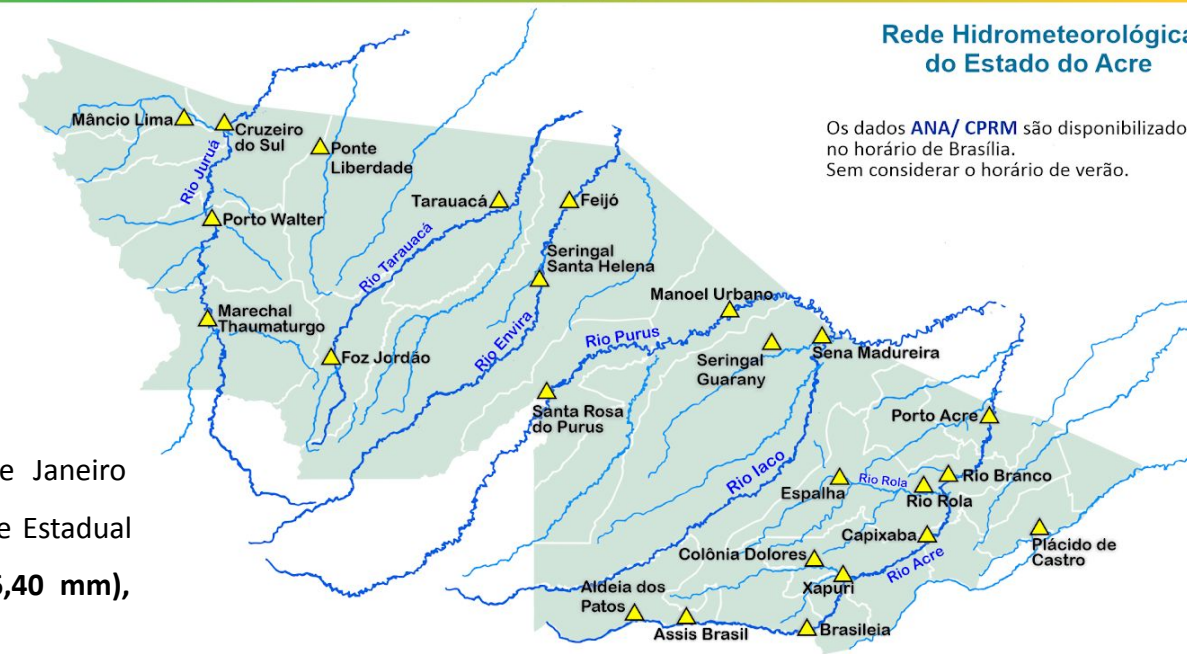


Gráfico 3 - Acumulado de precipitação para o Estado do Acre

