

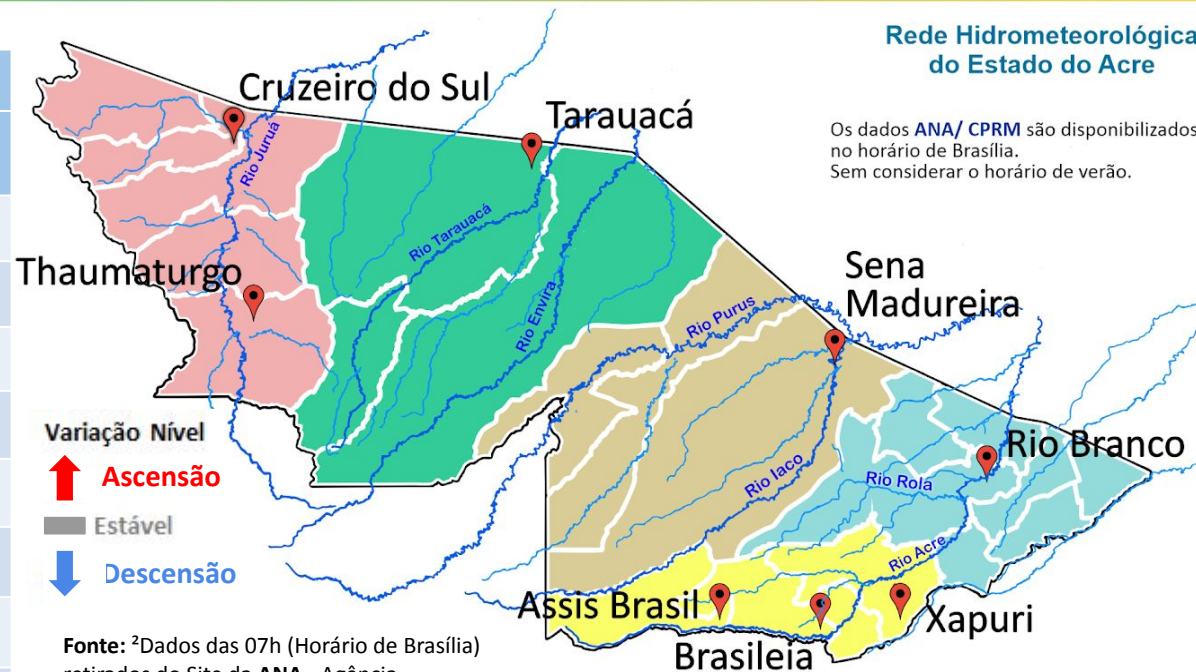
Tabela 1 - Previsões regionais

CIDADE	Temp. (°C)	UR (%)	Vento	CONDIÇÃO DO TEMPO
	MAX/ MIN	MAX/ MIN	DIR.	
Rio Branco	23/32	95/50	NW - W	Céu com muitas nuvens, pancadas de chuva isoladas.
Brasileia	23/31	100/60	NW - W	Céu com muitas nuvens, pancadas de chuva isoladas.
Sena Madureira	24/32	100/60	NW - W	Céu com muitas nuvens, pancadas de chuva isoladas.
Tarauacá	24/32	100/50	N - NW	Céu com muitas nuvens, pancadas de chuva isoladas.
Cruzeiro do Sul	23/31	100/60	N - NW	Céu com muitas nuvens, pancadas de chuva isoladas.
Marechal Thaumaturgo	23/32	100/60	N - NW	Céu com muitas nuvens, pancadas de chuva isoladas.

Fonte: INMET

Tabela 2 - Nível dos Rios

Localização	Cota de Estiagem Alerta Alerta Máx.	Leitura do Dia ² Anterior/Atual	
Rio Acre – Assis Brasil	4,00 3,50	3,29 3,22	↓
Rio Acre – Brasília	4,00 3,50	2,36 2,30	↓
Rio Acre – Rio Branco	3,00 2,69	5,60 ¹ 5,38 ¹	↓
Rio Iaco – Sena Madureira	2,20 2,00	SL SL	
Rio Purus – Manoel Urbano	2,50 2,00	5,77 5,78	↑
Rio Tarauacá – Tarauacá	2,20 2,00	SL SL	
Rio Juruá – Cruzeiro do Sul	2,30 2,00	4,59 4,80	↑
Rio Abunã – Plácido de Castro	2,20 2,00	9,68 9,64	↓



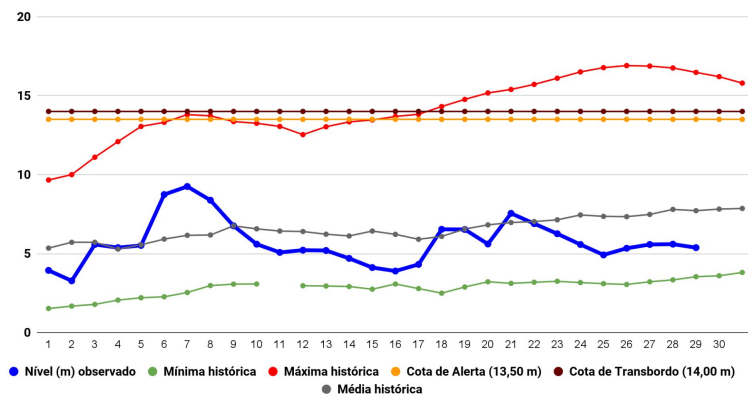
Rede Hidrometeorológica do Estado do Acre

Os dados ANA/ CPRM são disponibilizados no horário de Brasília. Sem considerar o horário de verão.

Fonte: ²Dados das 07h (Horário de Brasília) retirados do Site da ANA - Agência Nacional de Águas e CPRM - Serviço Geológico do Brasil.

Legenda: ¹Dados das Defesas Civas municipais (06h - Horário Local). ³ Dado ANA (10h00m - Horário Brasília).

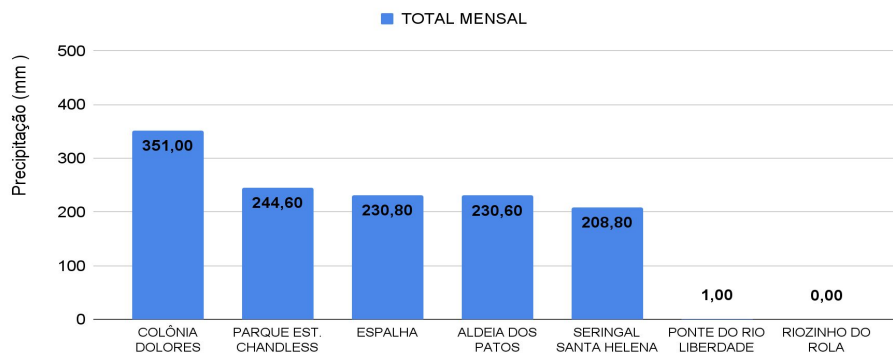
Gráfico 1 - Tendência do Nível do Rio Acre (Rio Branco) DEZEMBRO 2022



Na leitura de hoje (29/12/2022), de acordo com a Tabela 2, as plataformas de Assis Brasil, Brasileira, Rio Branco e Plácido de Castro registraram redução de nível na leitura das 07h00min. Manoel Urbano e Cruzeiro do Sul registraram elevação de nível. No gráfico 1, o Rio Acre em Rio Branco apresenta nível de **5,38 m (linha azul)**, mostrando-se abaixo da média histórica de **7,72 m (linha cinza)** para o mesmo dia do ano.



Gráfico 2 - Acumulado de precipitação para o Estado do Acre



O **Gráfico 2**, acima, apresenta o acumulado de chuva do início de Dezembro (01/12/2022 – 00h00min) a (29/12/2022 – até às 10h00min) em Colônia Dolores (**351,0 mm**), Parque Estadual Chandless (**244,60 mm**), Espalha (**230,80 mm**), Aldeia dos Patos (**230,60 mm**) e Seringal Santa Helena (**208,80 mm**).

O **Gráfico 3**, ao lado, apresenta o acumulado de chuva do início de Dezembro (01/12/2022 – 00h00min) a (29/12/2022 – até às 10h00min) para efeito de comparação de acordo com as médias climatológicas, onde os maiores acumulados foram em Rio Branco (**361,30 mm**), Feijó (**325,60 mm**), Xapuri (**267,40 mm**), Porto Acre (**246,40 mm**), Jordão (**181,80 mm**), Manoel Urbano (**157,60 mm**), Mâncio Lima (**139,0 mm**), Tarauacá (**134,60 mm**), Cruzeiro do Sul (**115,60 mm**), Sena Madureira (**110,60 mm**), Marechal Thaumaturgo (**98,20 mm**), Brasiléia (**51,20 mm**), Porto Walter (**6,20 mm**) e Assis Brasil (**3,80 mm**).

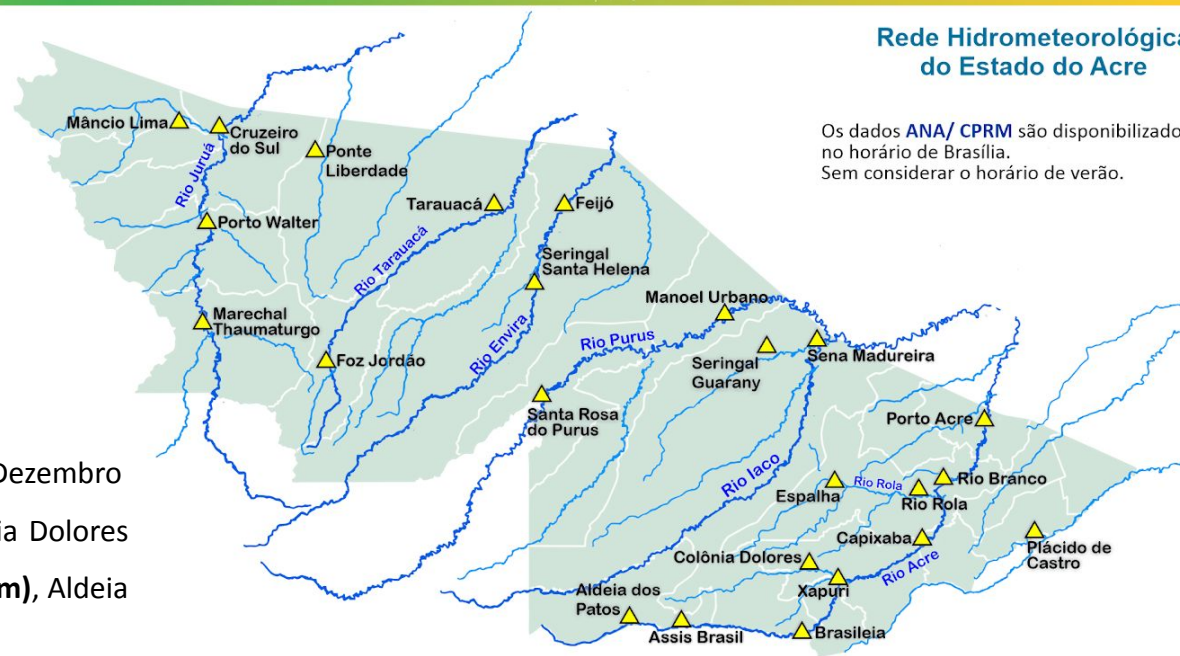


Gráfico 3 - Acumulado de precipitação para o Estado do Acre

