

Tabela 1 - Previsões regionais

CIDADE	Temp. (°C)	UR (%)	Vento	CONDIÇÃO DO TEMPO
	MAX/MIN	MAX/MIN	DIR.	
Rio Branco	22/30	95/55	W - NW	Céu nublado com muitas nuvens.
Brasileia	22/30	100/60	NW - W	Céu nublado com muitas nuvens.
Sena Madureira	22/31	100/50	NW - W	Céu nublado com muitas nuvens.
Tarauacá	22/31	100/50	NW - N	Céu com muitas nuvens pancadas de chuva isoladas.
Cruzeiro do Sul	22/31	100/60	N - NW	Céu com muitas nuvens pancadas de chuva isoladas.
Marechal Thaumaturgo	22/31	100/60	NW - N	Céu com muitas nuvens pancadas de chuva isoladas.

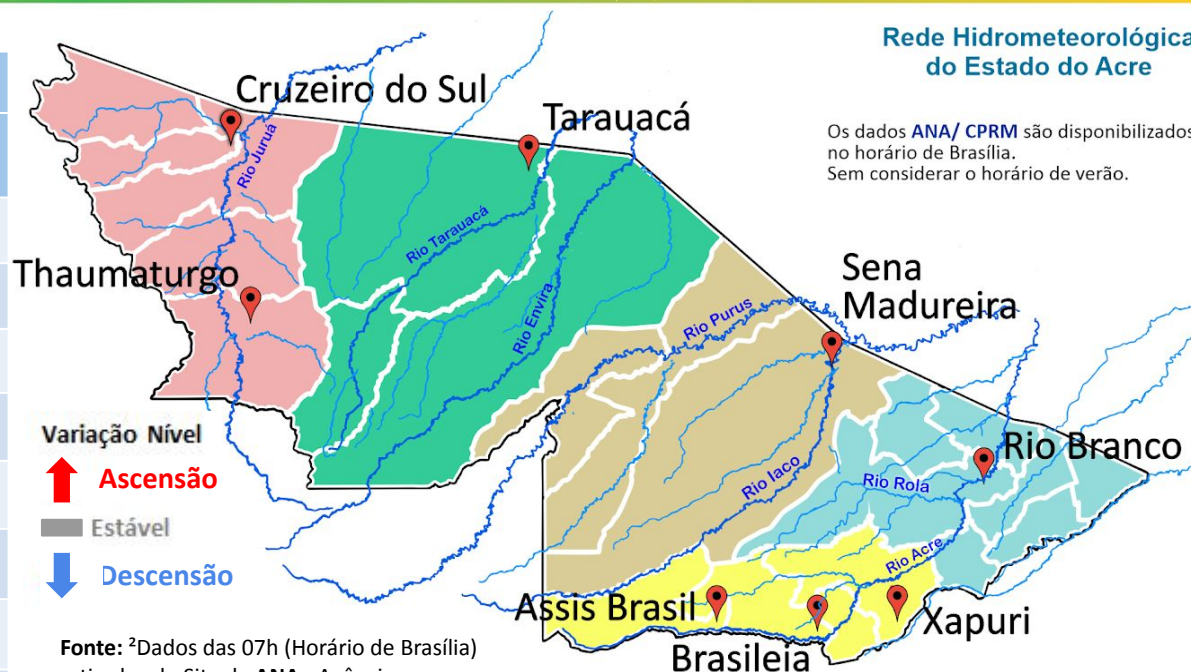
Fonte: CENSIPAM.

Fonte: INMET



Tabela 2 - Nível dos Rios

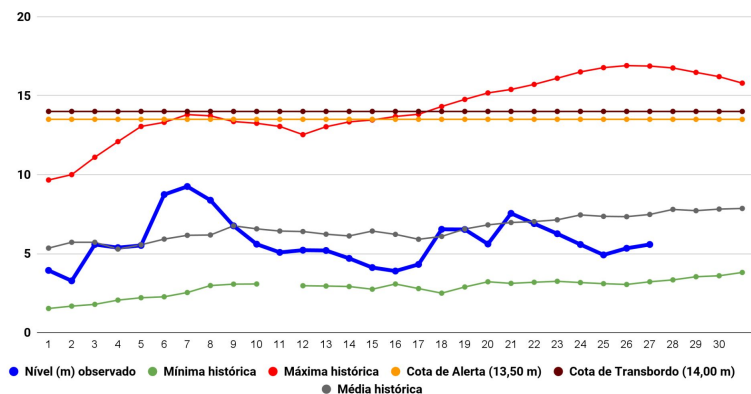
Localização	Cota de Estiagem Alerta Alerta Máx.	Leitura do Dia ² Anterior/Atual	
Rio Acre – Assis Brasil	4,00 3,50	3,25 3,45	↑
Rio Acre – Brasiléia	4,00 3,50	1,69 1,65	↓
Rio Acre – Rio Branco	3,00 2,69	5,34 ¹ 5,58 ¹	↑
Rio Iaco – Sena Madureira	2,20 2,00	SL SL	↑
Rio Purus – Manoel Urbano	2,50 2,00	5,39 5,58	↑
Rio Tarauacá – Tarauacá	2,20 2,00	SL SL	
Rio Juruá – Cruzeiro do Sul	2,30 2,00	4,80 4,67	↓
Rio Abunã – Plácido de Castro	2,20 2,00	9,68 9,72	↑



Fonte: ²Dados das 07h (Horário de Brasília) retirados do Site da ANA - Agência Nacional de Águas e CPRM - Serviço Geológico do Brasil.

Legenda: ¹Dados das Defesas Cíveis municipais (06h - Horário Local). ³ Dado ANA (10h00m - Horário Brasília).

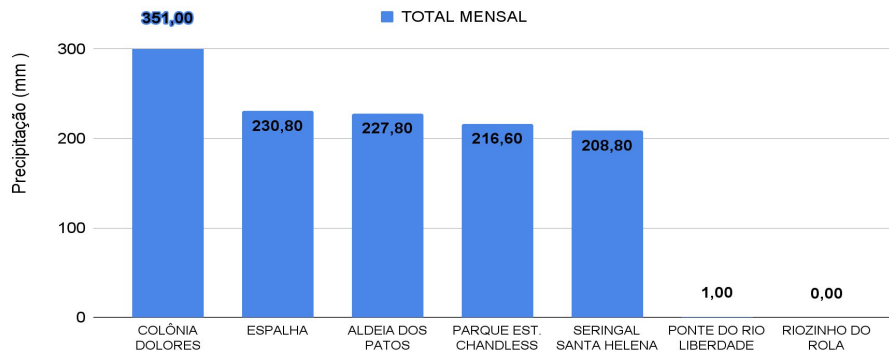
Gráfico 1 - Tendência do Nível do Rio Acre (Rio Branco) DEZEMBRO 2022



Na leitura de hoje (27/12/2022), de acordo com a Tabela 2, as plataformas de Assis Brasil, Rio Branco, Sena Madureira, Manoel Urbano e Plácido de Castro registraram elevação de nível na leitura das 07h00min, enquanto Brasiléia e Cruzeiro do Sul registrou redução de nível. No gráfico 1, o Rio Acre em Rio Branco apresenta nível de **5,58 m (linha azul)**, mostrando-se abaixo da média histórica de **7,48 m (linha cinza)** para o mesmo dia do ano.

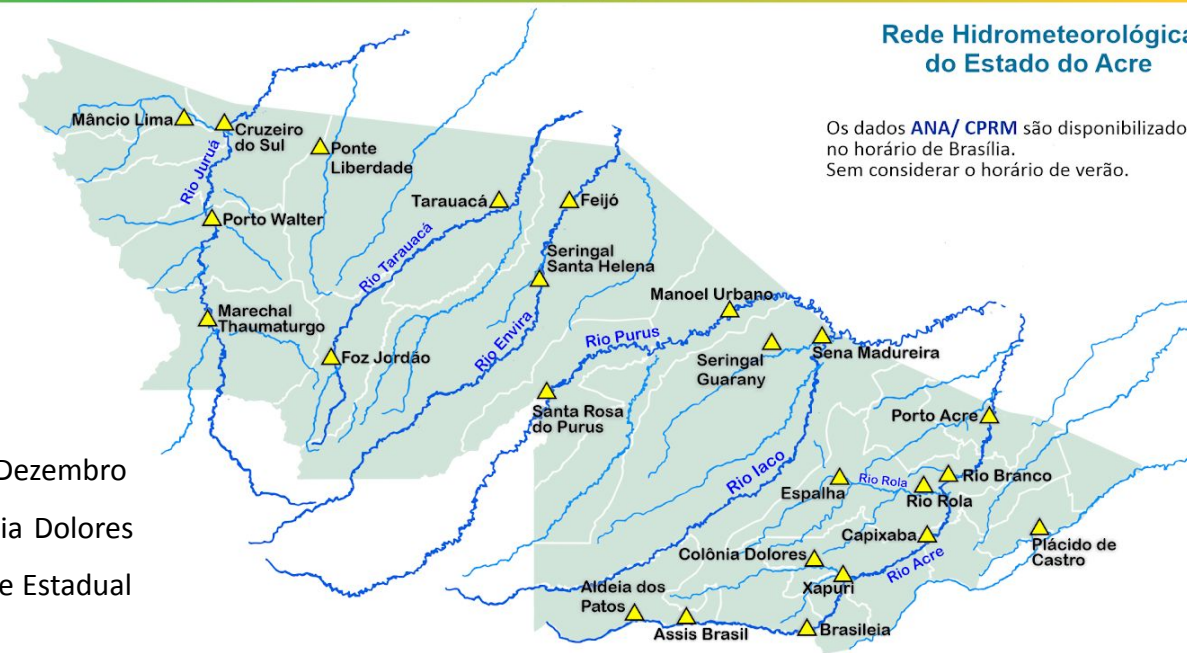


Gráfico 2 - Acumulado de precipitação para o Estado do Acre



O **Gráfico 2**, acima, apresenta o acumulado de chuva do início de Dezembro (01/12/2022 – 00h00min) a (27/12/2022 – até às 10h00min) em Colônia Dolores (**351,0 mm**), Espalha (**230,80 mm**), Aldeia dos Patos (**227,80 mm**), Parque Estadual Chandless (**216,60 mm**) e Seringal Santa Helena (**208,80 mm**).

O **Gráfico 3**, ao lado, apresenta o acumulado de chuva do início de Dezembro (01/12/2022 – 00h00min) a (27/12/2022 – até às 10h00min) para efeito de comparação de acordo com as médias climatológicas, onde os maiores acumulados foram em Rio Branco (**340,0 mm**), Feijó (**324,60 mm**), Xapuri (**267,40 mm**), Porto Acre (**245,0 mm**), Jordão (**180,80 mm**), Manoel Urbano (**157,60 mm**), Mâncio Lima (**139,0 mm**), Tarauacá (**120,40 mm**), Cruzeiro do Sul (**115,40 mm**), Sena Madureira (**110,60 mm**), Marechal Thaumaturgo (**98,20 mm**), Brasiléia (**49,60 mm**), Porto Walter (**6,00 mm**) e Assis Brasil (**3,40 mm**).



Rede Hidrometeorológica do Estado do Acre

Os dados ANA/ CPRM são disponibilizados no horário de Brasília. Sem considerar o horário de verão.

Gráfico 3 - Acumulado de precipitação para o Estado do Acre

