

# PREVISÃO DO TEMPO

20/12/2022 - Nº 226

A Divisão de Meteorologia do Sistema de Proteção da Amazônia informa que a Zona de Convergência do Atlântico Sul (ZCAS) continua sobre o sul da Amazônia e espalha áreas de instabilidade por toda a região, inclusive pelo Acre. Para esta terça-feira a previsão é de um dia de sol entre muitas nuvens e com pancadas de chuva e trovoadas entre a tarde e a noite no oeste acreano. Já na capital e demais regiões do Acre o dia será de céu nublado a encoberto e com chuva a qualquer hora do dia.

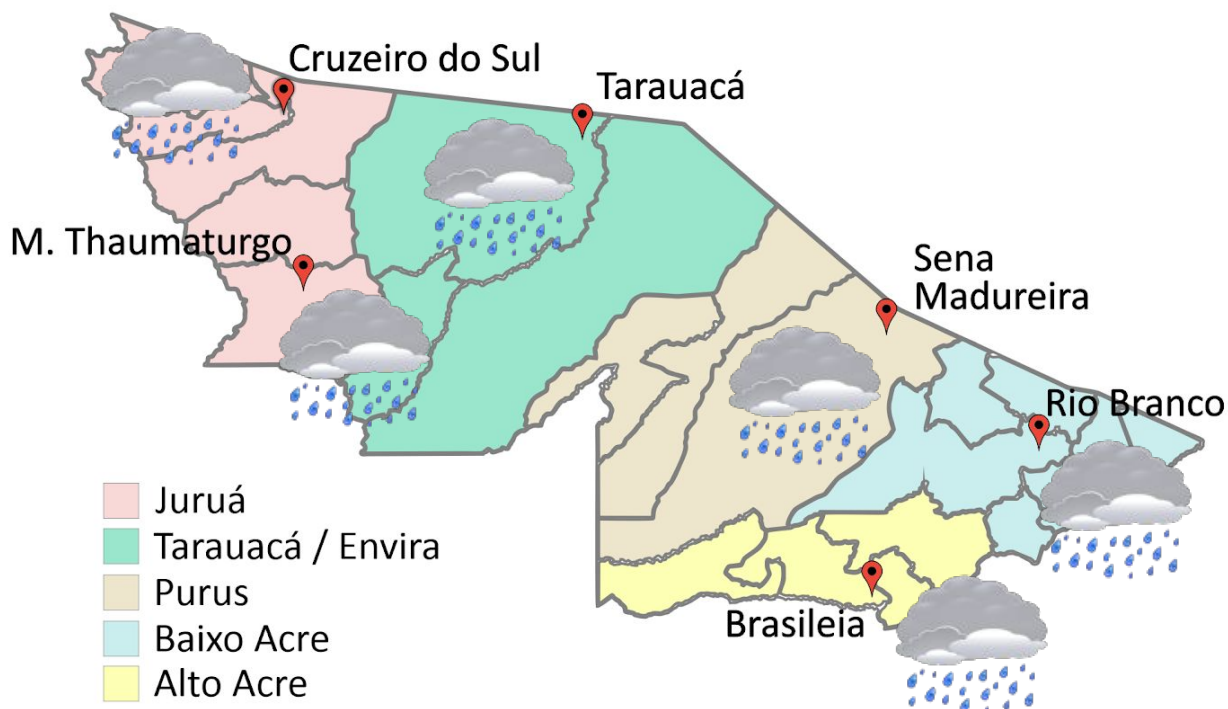


Tabela 1 - Previsões regionais

| CIDADE               | Temp. (°C)  | UR (%)      | Vento  | CONDIÇÃO DO TEMPO                              |
|----------------------|-------------|-------------|--------|--|
|                      | MAX/<br>MIN | MAX/<br>MIN | DIR.   |  |
| Rio Branco           | 28/23       | 100/70      | NW - N | Céu nublado a encoberto com chuva.             |
| Brasileia            | 28/22       | 100/70      | NW - N | Céu nublado a encoberto com chuva.             |
| Sena Madureira       | 27/23       | 100/70      | NW - N | Céu nublado a encoberto com chuva.             |
| Tarauacá             | 32/23       | 100/60      | NW - N | Céu nublado com pancadas de chuva e trovoadas. |
| Cruzeiro do Sul      | 32/22       | 100/60      | NW - N | Céu nublado com pancadas de chuva e trovoadas. |
| Marechal Thaumaturgo | 32/22       | 100/60      | NW - N | Céu nublado com pancadas de chuva e trovoadas. |

Fonte: CENSIPAM.

FONTE:  
Ministério da Defesa  
Sistema de Proteção da Amazônia  
Centro Regional de Porto Velho  
Divisão de Meteorologia e Climatologia - DIVMET

**SALA DE SITUAÇÃO**  
DE MONITORAMENTO HIDROMETEOROLÓGICO

**CIGMA**  
CENTRO INTEGRADO  
DE GEOPROCESSAMENTO  
E MONITORAMENTO AMBIENTAL

SECRETARIA DE ESTADO DO  
**MEIO AMBIENTE E DAS  
POLÍTICAS INDÍGENAS**



## AVISO METEOROLÓGICO

Aviso de Chuvas Intensas

Grau de severidade: **Perigo Potencial**

Início: 20/12/2022 10h05min

Fim: 21/12/2022 10h30min

INMET publica aviso iniciando em: 20/12/2022 10:05. Chuva entre 20 e 30 mm/h ou até 50 mm/dia, ventos intensos (40-60 km/h).

Fonte: INMET.

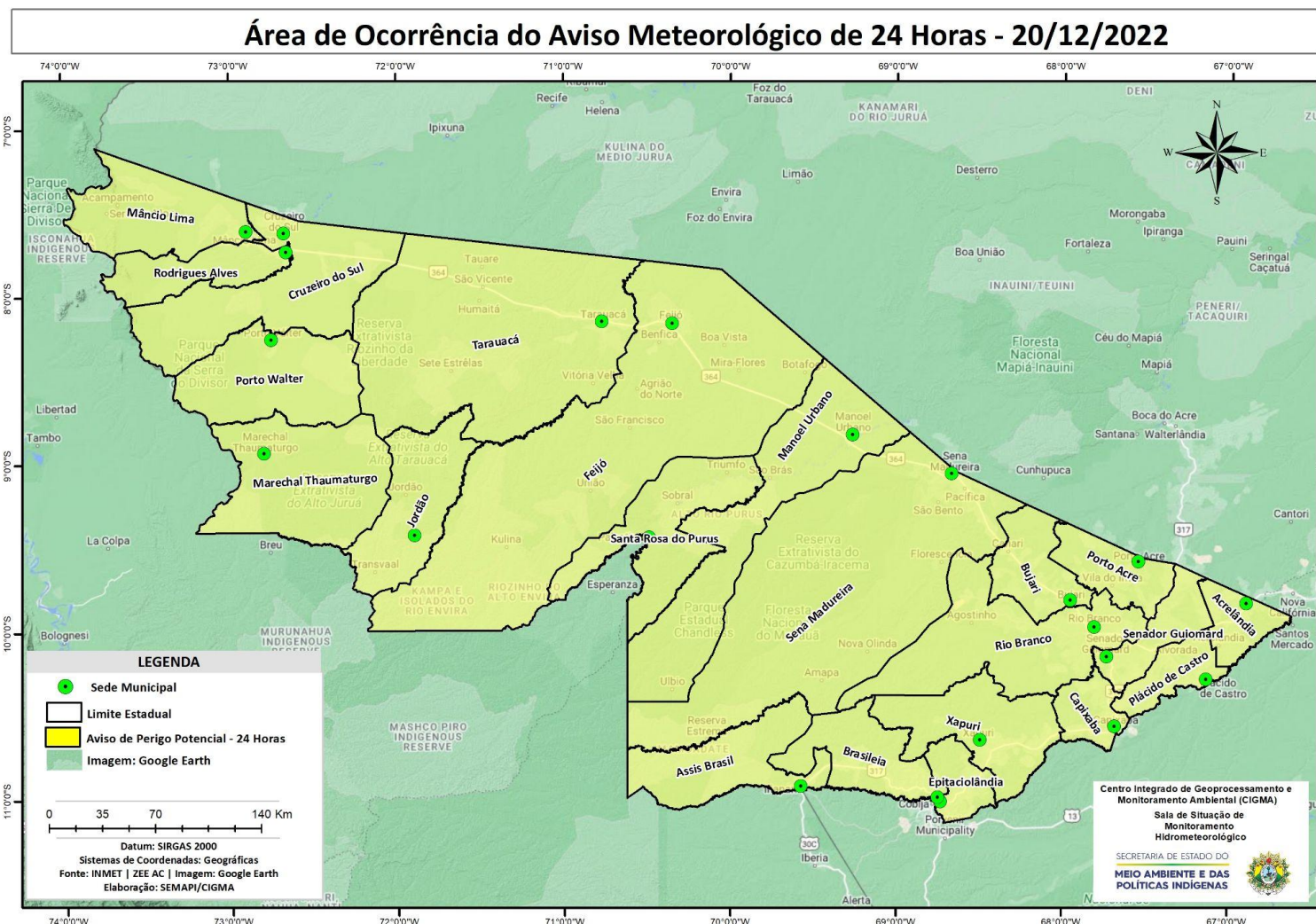
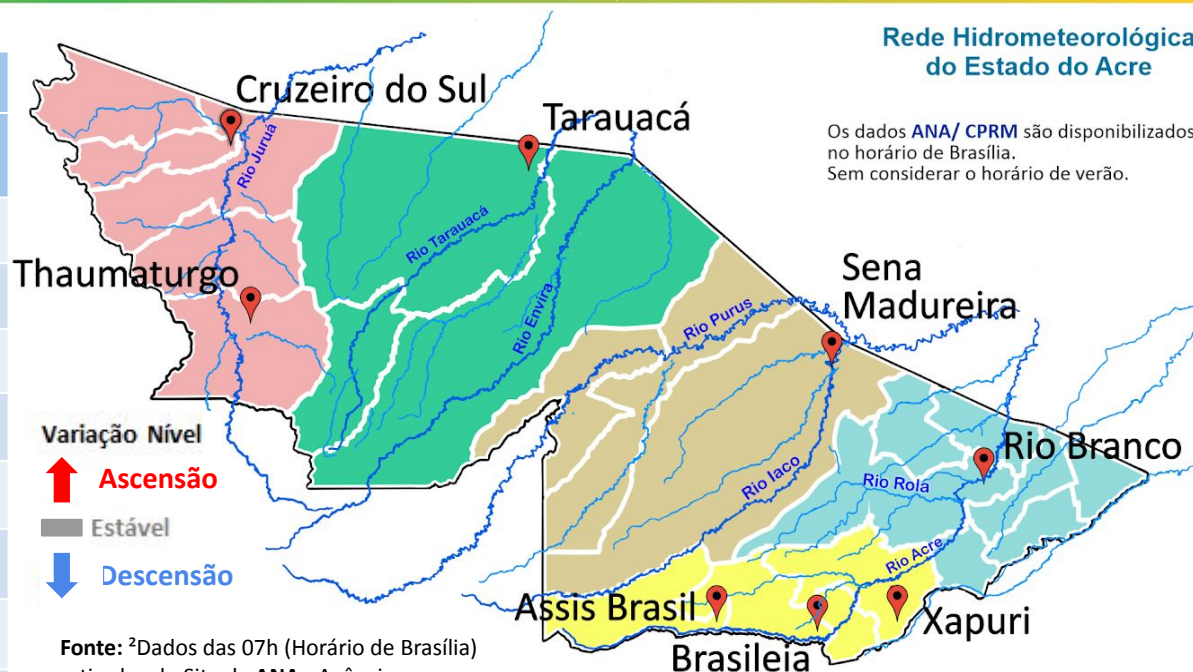


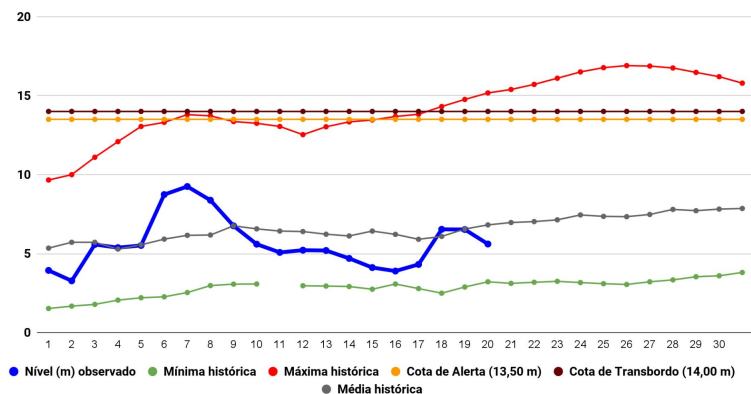
Tabela 2 - Nível dos Rios

| Localização                   | Cota de Estiagem Alerta   Alerta Máx. | Leitura do Dia <sup>2</sup> Anterior/Atual |   |
|-------------------------------|---------------------------------------|--|---|
| Rio Acre – Assis Brasil       | 4,00   3,50                           | 3,47   3,20                                | ↓ |
| Rio Acre – Brasília           | 4,00   3,50                           | 3,31   2,67                                | ↓ |
| Rio Acre – Rio Branco         | 3,00   2,69                           | 6,53 <sup>1</sup>   5,61 <sup>1</sup>      | ↓ |
| Rio Iaco – Sena Madureira     | 2,20   2,00                           | 3,70   4,11                                | ↑ |
| Rio Purus – Manoel Urbano     | 2,50   2,00                           | SL   SL                                    |   |
| Rio Tarauacá – Tarauacá       | 2,20   2,00                           | SL   SL                                    |   |
| Rio Juruá – Cruzeiro do Sul   | 2,30   2,00                           | SL   SL                                    |   |
| Rio Abunã – Plácido de Castro | 2,20   2,00                           | 8,17   8,28                                | ↑ |



Legenda: <sup>1</sup>Dados das Defesas Cíveis municipais (06h - Horário Local). <sup>3</sup> Dado ANA (10h00m - Horário Brasília).

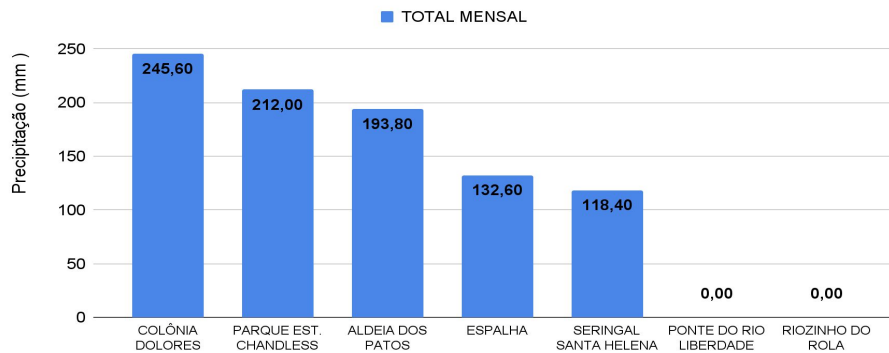
Gráfico 1 - Tendência do Nível do Rio Acre (Rio Branco) DEZEMBRO 2022



Na leitura de hoje (20/12/2022), de acordo com a Tabela 2, as plataformas registraram redução de nível na leitura das 07h00min, exceto Sena Madureira e Plácido de Castro. No gráfico 1, o Rio Acre em Rio Branco apresenta nível de **5,61 m (linha azul)**, mostrando-se abaixo da média histórica de **6,82 m (linha cinza)** para o mesmo dia do ano.



Gráfico 2 - Acumulado de precipitação para o Estado do Acre



O **Gráfico 2**, acima, apresenta o acumulado de chuva do início de Dezembro (01/12/2022 – 00h00min) a (20/12/2022 – até às 10h00min) em Colônia Dolores (**245,60 mm**), Parque Estadual Chandless (**212,0 mm**), Aldeia dos Patos (**193,80 mm**), Espalha (**132,60 mm**) e Seringal Santa Helena (**118,40 mm**).

O **Gráfico 3**, ao lado, apresenta o acumulado de chuva do início de Dezembro (01/12/2022 – 00h00min) a (20/12/2022 – até às 10h00min) para efeito de comparação de acordo com as médias climatológicas, onde os maiores acumulados foram em Rio Branco (**281,90 mm**), Feijó (**258,80 mm**), Xapuri (**187,60 mm**), Jordão (**163,60 mm**), Manoel Urbano (**126,80 mm**), Porto Acre (**120,20 mm**), Tarauacá (**104,0 mm**), Sena Madureira (**82,60 mm**), Mâncio Lima (**60,40 mm**), Marechal Thaumaturgo (**55,0 mm**), Cruzeiro do Sul (**51,0 mm**), Brasiléia (**38,60 mm**), Porto Walter (**4,80 mm**) e Assis Brasil (**3,40 mm**).

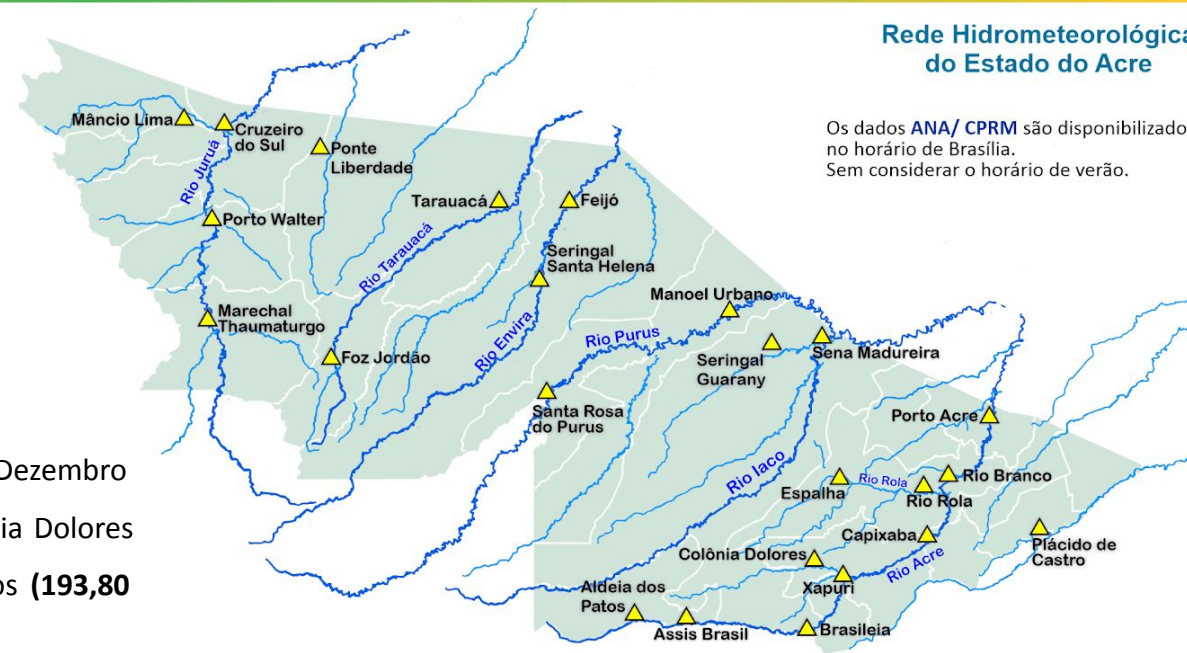


Gráfico 3 - Acumulado de precipitação para o Estado do Acre

