

- Juruá
- Tarauacá / Envira
- Purus
- Baixo Acre
- Alto Acre

FORNE:
 Ministério da Defesa
 Sistema de Proteção da Amazônia
 Centro Regional de Porto Velho
 Divisão de Meteorologia e Climatologia - DIVMET

SALA DE SITUAÇÃO
 DE MONITORAMENTO HIDROMETEOROLÓGICO

Tabela 1 - Previsões regionais				
	Temp. (°C)	UR (%)	Vento	CONDIÇÃO DO TEMPO
CIDADE	MAX/MIN	MAX/MIN	DIR.	
Rio Branco	33/25	90/45	NW - N	Céu com muitas nuvens e com pancadas de chuva.
Brasileia	33/22	100/50	NW - N	Céu com muitas nuvens e com pancadas de chuva.
Sena Madureira	34/22	100/50	NW - N	Céu com muitas nuvens e com pancadas de chuva.
Tarauacá	34/24	95/45	NW - N	Céu com muitas nuvens e com pancadas de chuva.
Cruzeiro do Sul	34/24	90/50	NW - N	Céu com muitas nuvens e com pancadas de chuva.
Marechal Thaumaturgo	34/24	90/50	NW - N	Céu com muitas nuvens e com pancadas de chuva.

Fonte: INMET.

CIGMA
 CENTRO INTEGRADO
 DE GEOPROCESSAMENTO
 E MONITORAMENTO AMBIENTAL

SECRETARIA DE ESTADO DO
**MEIO AMBIENTE E DAS
 POLÍTICAS INDÍGENAS**



AVISO METEOROLÓGICO

Aviso de Chuvas Intensas

Grau de severidade: **Perigo Potencial**



Início: 01/12/2022 09h54min

Fim: 02/12/2022 10h00min

INMET publica aviso iniciando em: 01/12/2022 09:54. Chuva entre 20 e 30 mm/h ou até 50 mm/dia, ventos intensos (40-60 km/h).

Fonte: INMET.

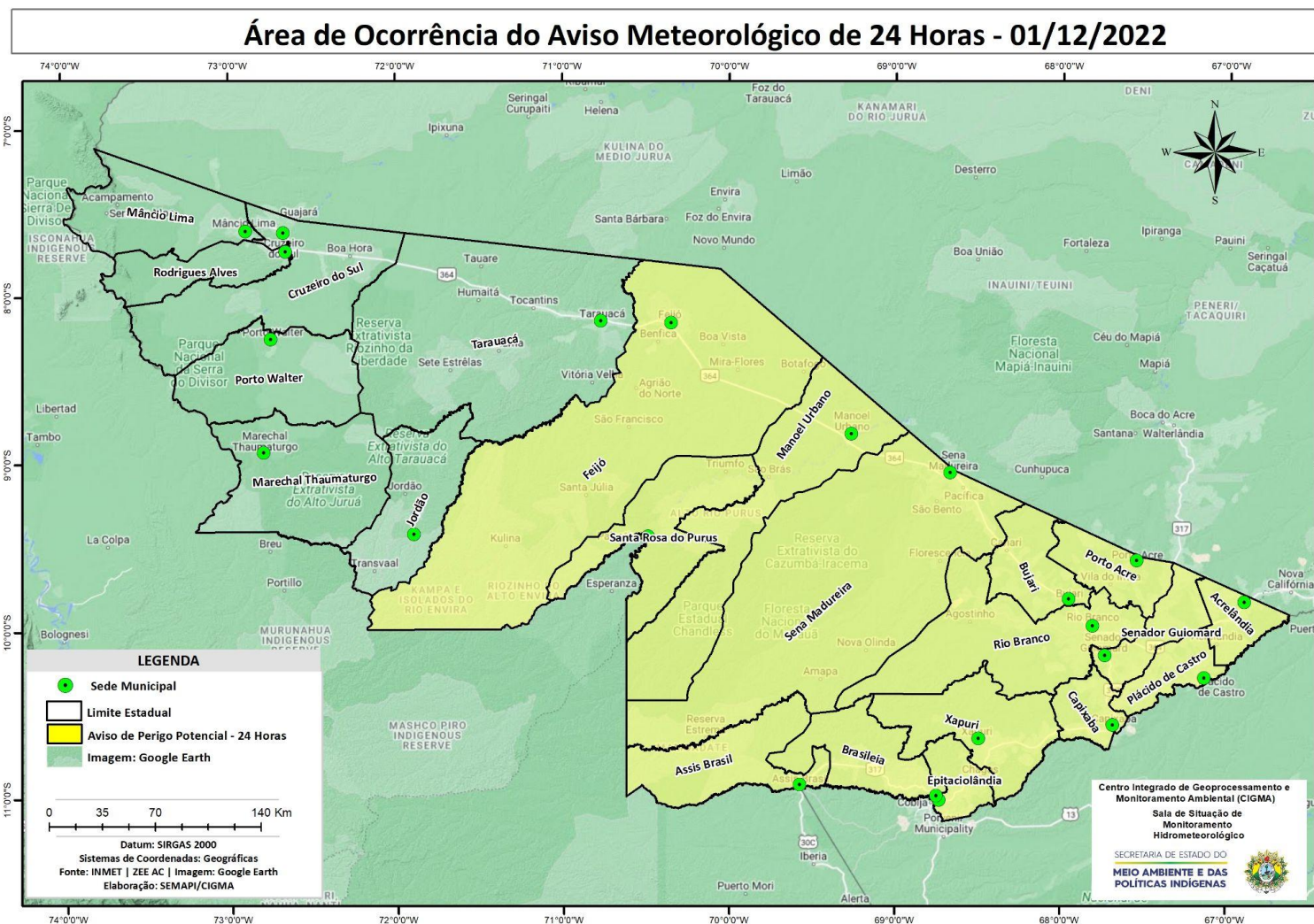
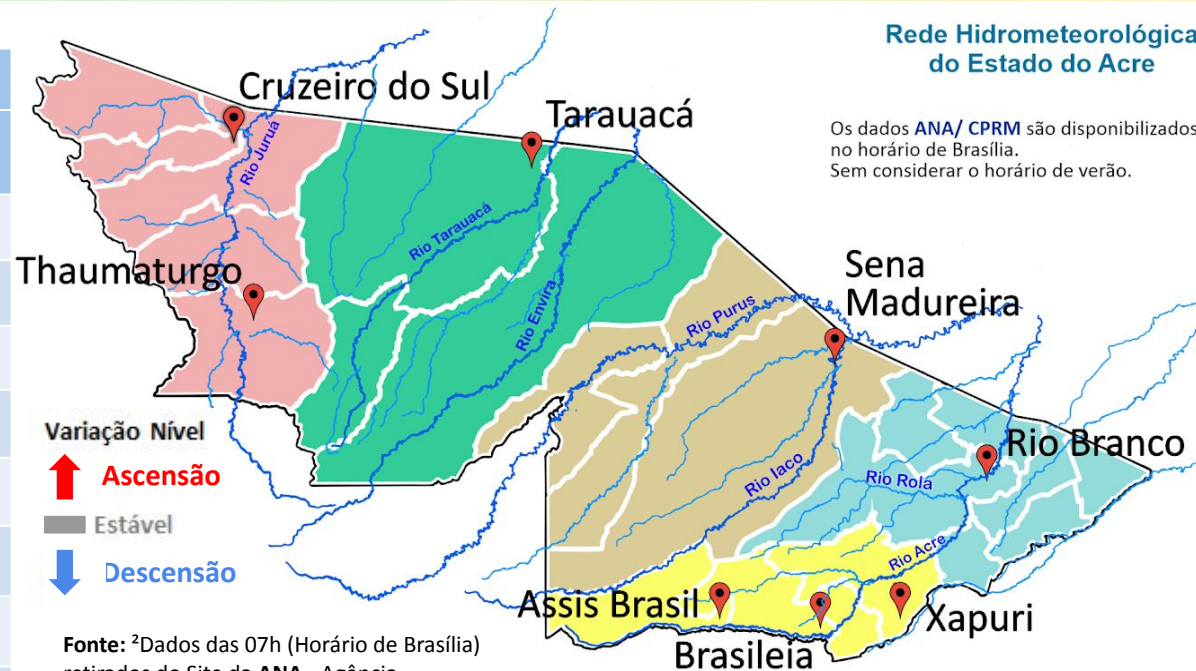


Tabela 2 - Nível dos Rios

Localização	Cota de Estiagem Alerta Alerta Máx.	Leitura do Dia ² Anterior/Atual	
Rio Acre – Assis Brasil	4,00 3,50	2,83 2,76	↓
Rio Acre – Brasília	4,00 3,50	1,93 1,67	↓
Rio Acre – Rio Branco	3,00 2,69	4,66 ¹ 3,94 ¹	↓
Rio Iaco – Sena Madureira	2,20 2,00	5,15 4,40	↓
Rio Purus – Manoel Urbano	2,50 2,00	5,41 5,13	↓
Rio Tarauacá – Tarauacá	2,20 2,00	SL SL	
Rio Juruá – Cruzeiro do Sul	2,30 2,00	5,07 4,78	↓
Rio Abunã – Plácido de Castro	2,20 2,00	2,95 2,87	↓



Rede Hidrometeorológica do Estado do Acre

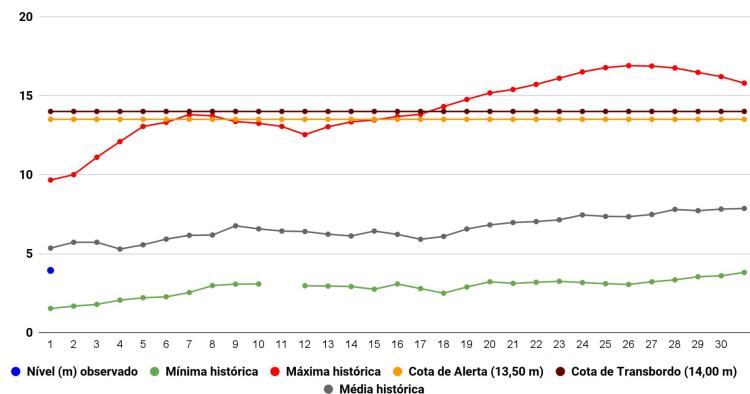
Os dados ANA/ CPRM são disponibilizados no horário de Brasília. Sem considerar o horário de verão.

Variação Nível
 ↑ Ascensão
 Estável
 ↓ Descensão

Fonte: ²Dados das 07h (Horário de Brasília) retirados do Site da ANA - Agência Nacional de Águas e CPRM - Serviço Geológico do Brasil.

Legenda: ¹Dados das Defesas Civas municipais (06h - Horário Local).³ Dado ANA (10h00m - Horário Brasília).

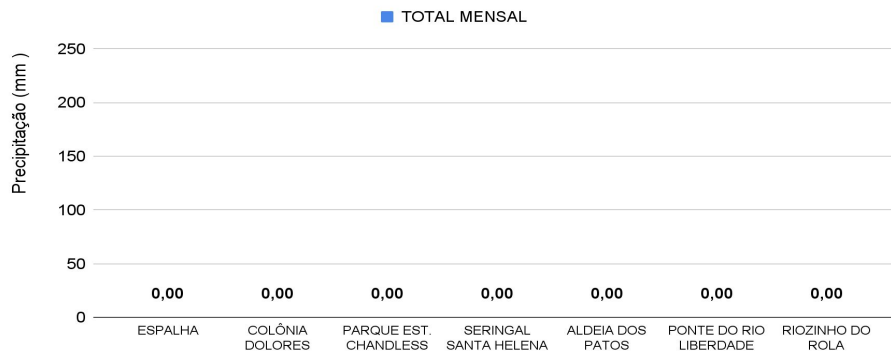
Gráfico 1 - Tendência do Nível do Rio Acre (Rio Branco) DEZEMBRO 2022



Na leitura de hoje (01/12/2022), de acordo com a Tabela 2, as plataformas registraram redução de nível na leitura das 07h00min. No gráfico 1, o Rio Acre em Rio Branco apresenta nível de **3,94 m (linha azul)**, mostrando-se abaixo da média histórica de **5,35 m (linha cinza)** para o mesmo dia do ano.



Gráfico 2 - Acumulado de precipitação para o Estado do Acre



O **Gráfico 2**, acima, apresenta o acumulado de chuva do início de Dezembro (01/12/2022 – 00h00min) a (01/12/2022 – até às 10h00min).

O **Gráfico 3**, ao lado, apresenta o acumulado de chuva do início de Dezembro (01/12/2022 – 00h00min) a (01/12/2022 – até às 10h00min) para efeito de comparação de acordo com as médias climatológicas, onde o maior acumulado foi em Porto Walter (**0,20 mm**).

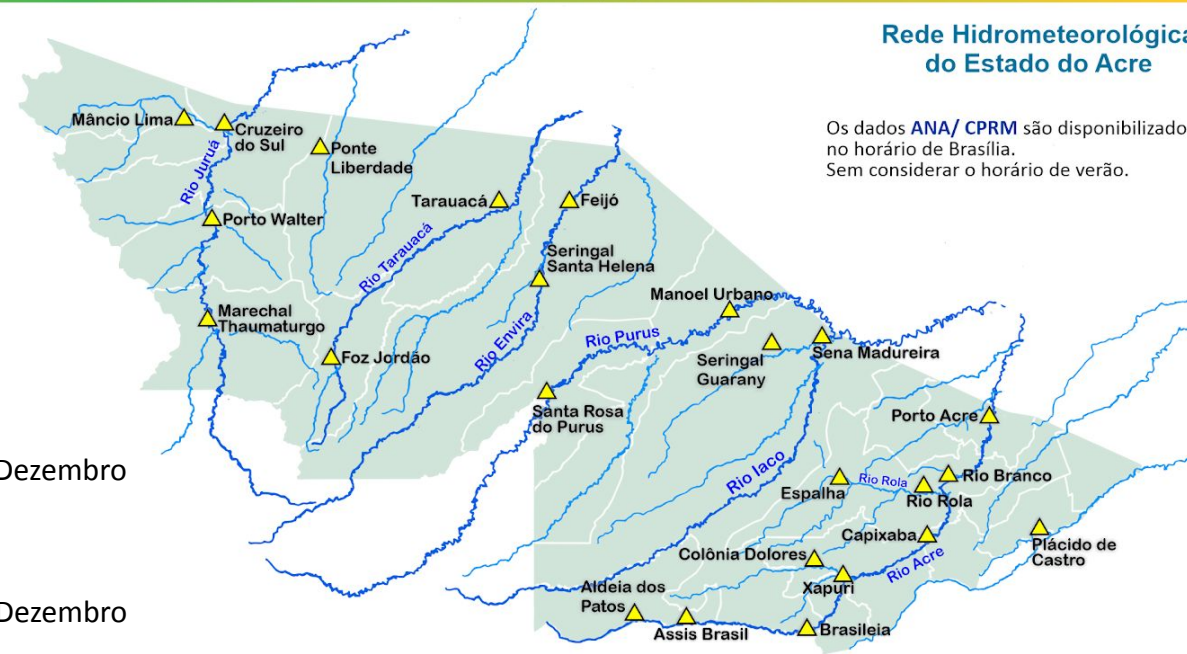


Gráfico 3 - Acumulado de precipitação para o Estado do Acre

