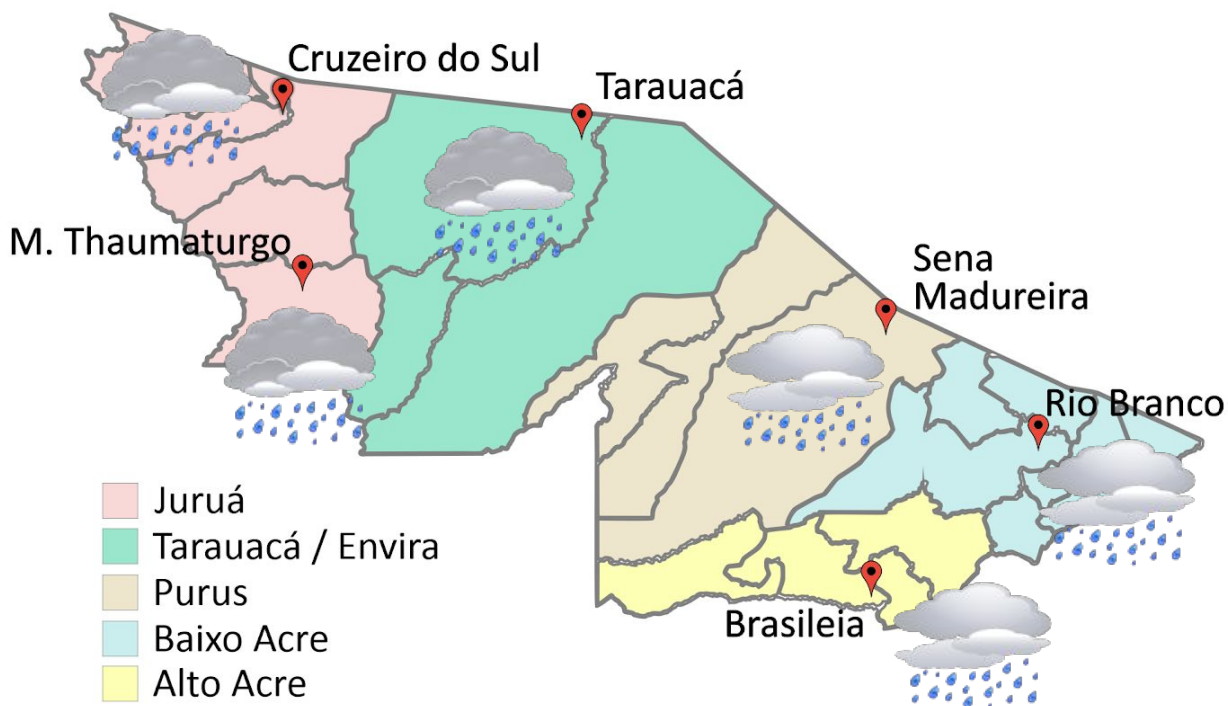


A Divisão de Meteorologia do Sistema de Proteção da Amazônia informa que a Zona de Convergência do Atlântico Sul (ZCAS) começa a se desconfigurar no sul da Amazônia e, com isso, o tempo deve abrir um pouco mais em algumas áreas da região. Para esta sexta-feira, o Acre terá um dia de céu nublado, com sol entre muitas nuvens e pancadas de chuva com trovoadas a qualquer hora do dia apenas nas cidades do oeste acreano. Já na capital e demais regiões do Acre o dia será de sol forte e calor. O tempo varia de parcialmente nublado a nublado e ocorrem pancadas isoladas de chuva com trovoadas à tarde.



- Juruá
- Tarauacá / Envira
- Purus
- Baixo Acre
- Alto Acre

Tabela 1 - Previsões regionais

CIDADE	Temp. (°C)	UR (%)	Vento	CONDIÇÃO DO TEMPO
	MAX/ MIN	MAX/ MIN	DIR.	
Rio Branco	32/22	95/50	NW - N	Céu parcialmente nublado a nublado com pancadas de chuva e trovoadas isoladas.
Brasileia	33/21	95/50	NW - N	Céu parcialmente nublado a nublado com pancadas de chuva e trovoadas isoladas.
Sena Madureira	31/22	95/50	NW - N	Céu parcialmente nublado a nublado com pancadas de chuva e trovoadas isoladas.
Tarauacá	31/22	100/65	NW	Céu nublado com pancadas de chuva e trovoadas.
Cruzeiro do Sul	31/21	100/65	NW	Céu nublado com pancadas de chuva e trovoadas.
Marechal Thaumaturgo	31/21	100/65	NW	Céu nublado com pancadas de chuva e trovoadas.

Fonte: CENSIPAM.



## AVISO METEOROLÓGICO

Aviso de Chuvas Intensas

Grau de severidade: **Perigo**



Início: 18/11/2022 10h00min

Fim: 19/11/2022 10h00min

INMET publica aviso iniciando em: 18/11/2022 10:00. Chuva entre 30 e 60 mm/h ou 50 e 100 mm/dia, ventos intensos (60-100 km/h).

Fonte: INMET.

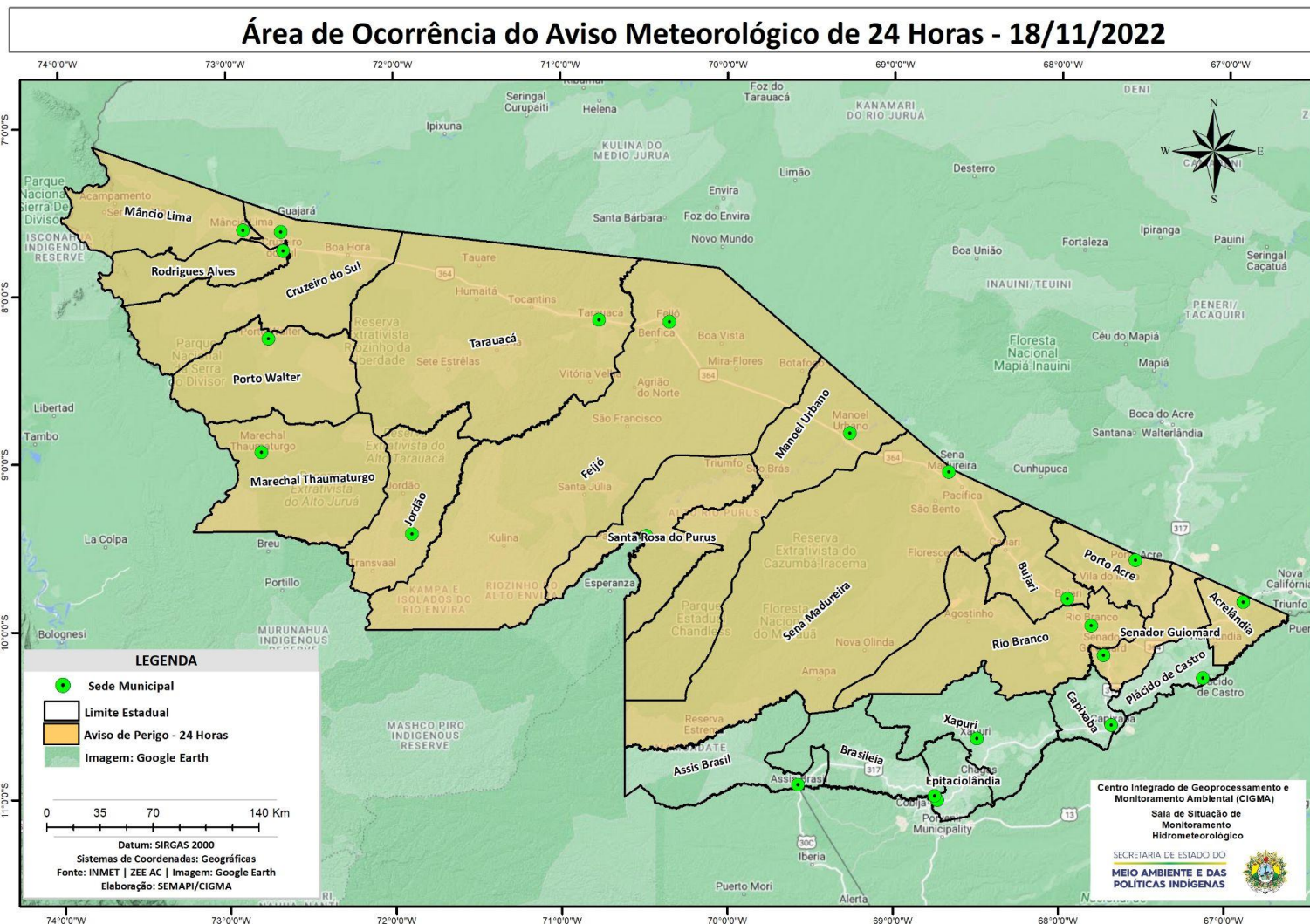
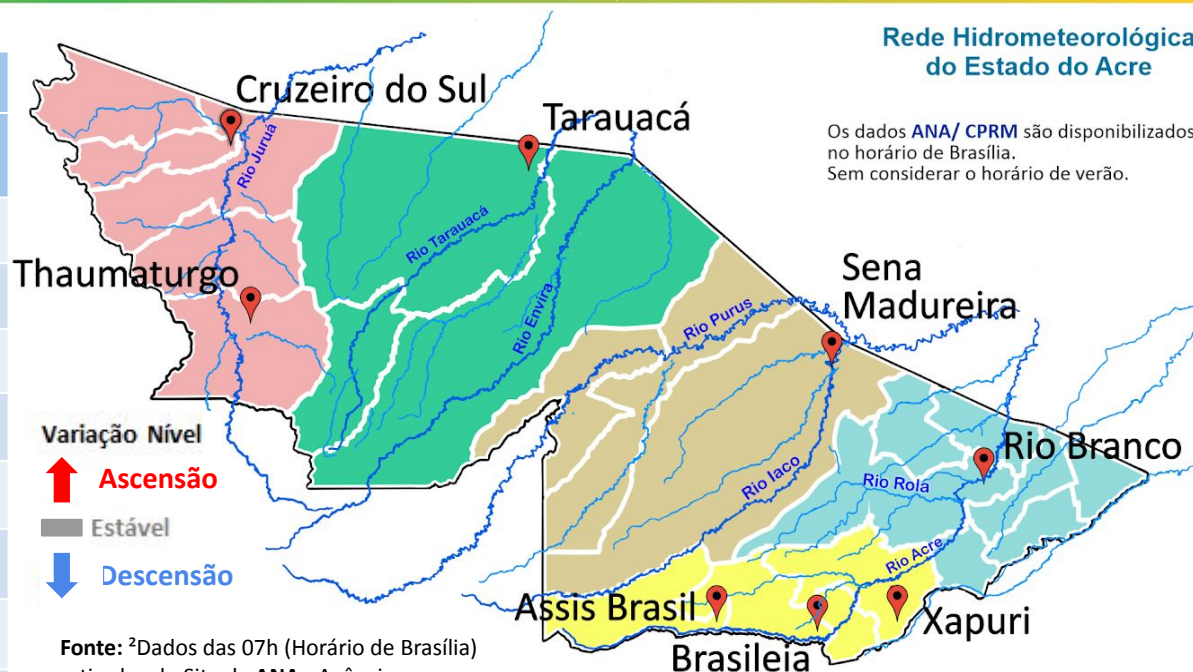


Tabela 2 - Nível dos Rios

Localização	Cota de Estiagem Alerta   Alerta Máx.	Leitura do Dia <sup>2</sup> Anterior/Atual	
Rio Acre – Assis Brasil	4,00   3,50	2,80   2,72	↓
Rio Acre – Brasília	4,00   3,50	1,23   1,18	↓
Rio Acre – Rio Branco	3,00   2,69	1,78 <sup>1</sup>   1,67 <sup>1</sup>	↓
Rio Iaco – Sena Madureira	2,20   2,00	1,51   1,38	↓
Rio Purus – Manoel Urbano	2,50   2,00	3,13   3,20	↑
Rio Tarauacá – Tarauacá	2,20   2,00	SL   SL	
Rio Juruá – Cruzeiro do Sul	2,30   2,00	3,68   4,02	↑
Rio Abunã – Plácido de Castro	2,20   2,00	2,13   2,17	↑



Rede Hidrometeorológica do Estado do Acre

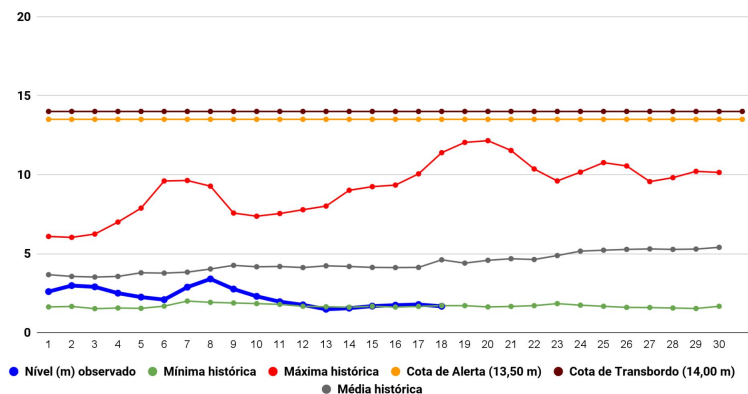
Os dados ANA/ CPRM são disponibilizados no horário de Brasília. Sem considerar o horário de verão.

Variação Nível  
 ↑ Ascensão  
 Estável  
 ↓ Descensão

Fonte: <sup>2</sup>Dados das 07h (Horário de Brasília) retirados do Site da ANA - Agência Nacional de Águas e CPRM - Serviço Geológico do Brasil.

Legenda: <sup>1</sup>Dados das Defesas Civas municipais (06h - Horário Local).<sup>3</sup> Dado ANA (10h00m - Horário Brasília).

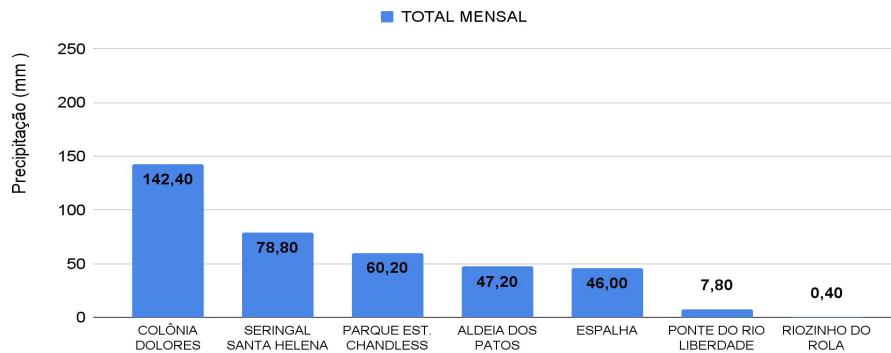
Gráfico 1 - Tendência do Nível do Rio Acre (Rio Branco) NOVEMBRO 2022



Na leitura de hoje (18/11/2022), de acordo com a Tabela 2, as plataformas registraram redução de nível na leitura das 07h00min, exceto Manoel Urbano, Cruzeiro do Sul e Plácido de Castro. No gráfico 1, o Rio Acre em Rio Branco apresenta nível de **1,67 m (linha azul)**, mostrando-se abaixo da média histórica de **4,61 m (linha cinza)** para o mesmo dia do ano.



Gráfico 2 - Acumulado de precipitação para o Estado do Acre



O **Gráfico 2**, acima, apresenta o acumulado de chuva do início de Novembro (01/11/2022 – 00h00min) a (18/11/2022 – até às 10h00min) em Colônia Dolores (**142,40 mm**), Seringal Santa Helena (**78,80 mm**), Parque Estadual Chandless (**60,20 mm**), Aldeia dos Patos (**47,20 mm**), Espalha (**46,0 mm**), Ponte do Liberdade (**7,80 mm**) e Riozinho do Rola (**0,40 mm**).

O **Gráfico 3**, ao lado, apresenta o acumulado de chuva do início de Novembro (01/11/2022 – 00h00min) a (18/11/2022 – até às 10h00min) para efeito de comparação de acordo com as médias climatológicas, onde os maiores acumulados foram em Porto Acre (**106,0 mm**), Mâncio Lima (**77,60 mm**), Sena Madureira (**72,20 mm**), Cruzeiro do Sul (**68,80 mm**), Rio Branco (**63,80 mm**), Jordão (**57,40 mm**), Brasiléia (**56,0 mm**), M. Thaumaturgo (**50,40 mm**), Feijó (**45,60 mm**), Manoel Urbano (**42,40 mm**), Xapuri (**41,60 mm**), Porto Walter (**33,0 mm**), Assis Brasil (**7,60 mm**), Tarauacá (**2,80 mm**) e Capixaba (**0,20 mm**).

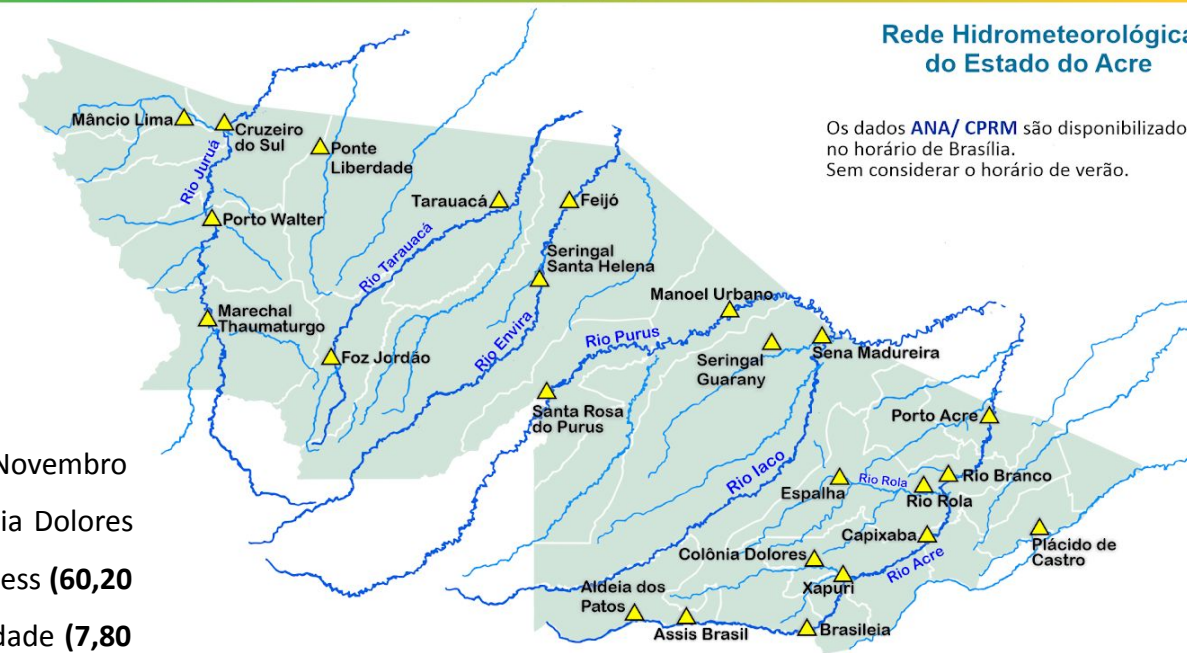


Gráfico 3 - Acumulado de precipitação para o Estado do Acre

