

PREVISÃO DO TEMPO

07/11/2022 - Nº 198

A Divisão de Meteorologia do Sistema de Proteção da Amazônia informa que a semana começa sem alterações no tempo em todo o Acre, devido a permanência da massa de ar seco sobre o estado. Para esta segunda-feira a previsão é de sol forte e calor. Poucas nuvens se formam ao longo do dia e não há previsão de chuva. A umidade do ar segue baixa, com valores mínimos oscilando entre 30% e 40% no período da tarde em todo o estado.

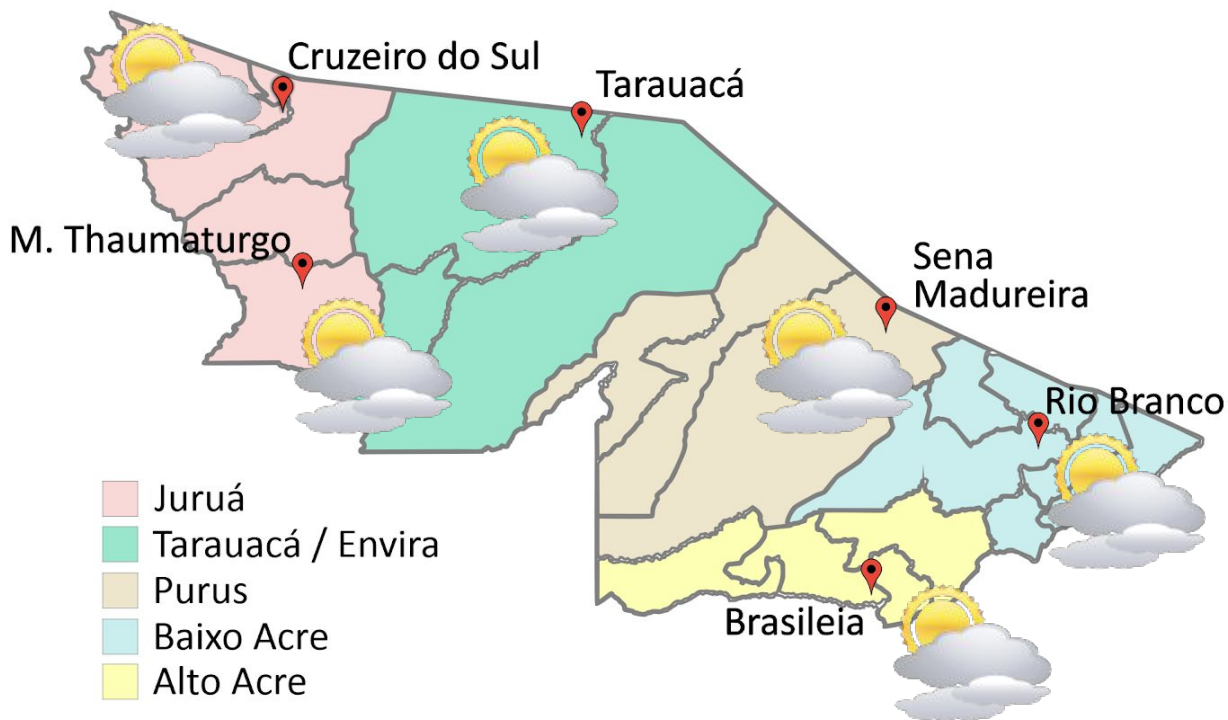


Tabela 1 - Previsões regionais

CIDADE	Temp. (°C)	UR (%)	Vento	CONDIÇÃO DO TEMPO
	MAX/MIN	MAX/MIN	DIR.	
Rio Branco	35/20	95/35	SE - NE	Céu claro a parcialmente nublado.
Brasileia	36/19	95/35	SE - NE	Céu claro a parcialmente nublado.
Sena Madureira	34/20	95/35	SE - NE	Céu claro a parcialmente nublado.
Tarauacá	35/20	95/45	SE - NE	Céu claro a parcialmente nublado.
Cruzeiro do Sul	35/19	95/45	SE - NE	Céu claro a parcialmente nublado.
Marechal Thaumaturgo	35/19	95/45	SE - NE	Céu claro a parcialmente nublado.

Fonte: CENSIPAM.



AVISO METEOROLÓGICO

Aviso de Baixa Umidade



Grau de severidade: **Perigo Potencial**

Início: 07/11/2022 11h00min

Fim: 07/11/2022 18h00min

INMET publica aviso Iniciando em:
07/11/2022 11:00. Umidade relativa do ar
variando entre 30% a 20%.

Fonte: INMET.

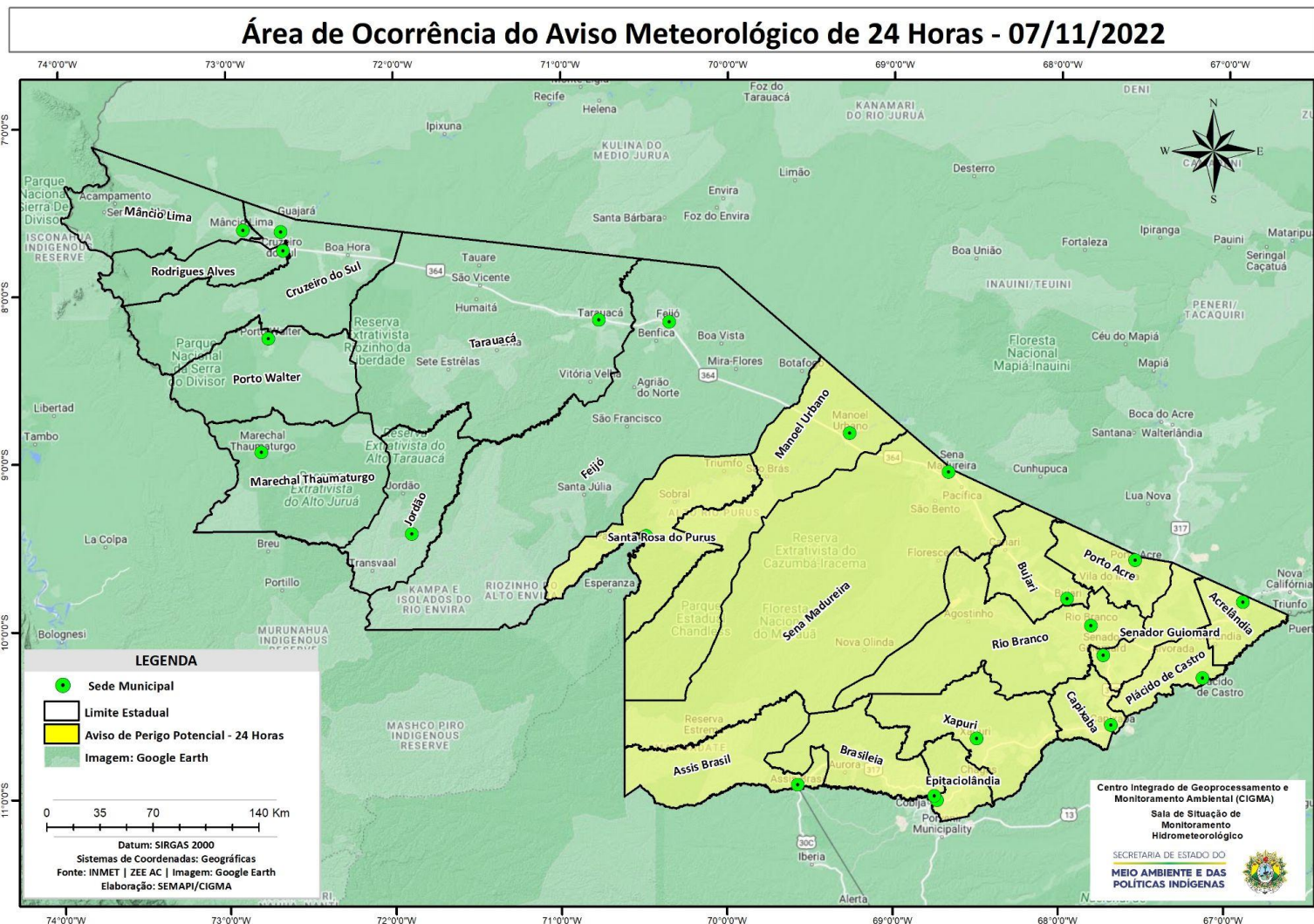
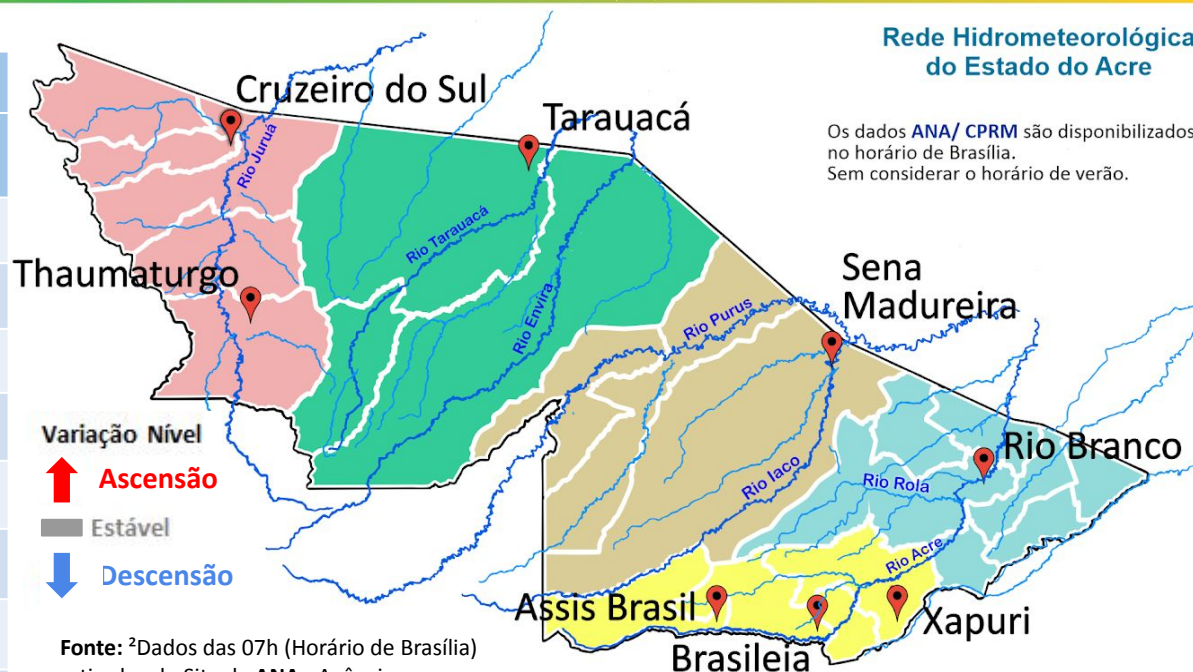


Tabela 2 - Nível dos Rios

Localização	Cota de Estiagem Alerta Alerta Máx.	Leitura do Dia ² Anterior/Atual	
Rio Acre – Assis Brasil	4,00 3,50	2,88 2,78	↓
Rio Acre – Brasília	4,00 3,50	2,03 1,63	↓
Rio Acre – Rio Branco	3,00 2,69	2,09 ¹ 2,88 ¹	↑
Rio Iaco – Sena Madureira	2,20 2,00	3,81 3,68	↓
Rio Purus – Manoel Urbano	2,50 2,00	4,93 4,60	↓
Rio Tarauacá – Tarauacá	2,20 2,00	SL SL	
Rio Juruá – Cruzeiro do Sul	2,30 2,00	5,05 5,09	↑
Rio Abunã – Plácido de Castro	2,20 2,00	3,60 3,38	↓



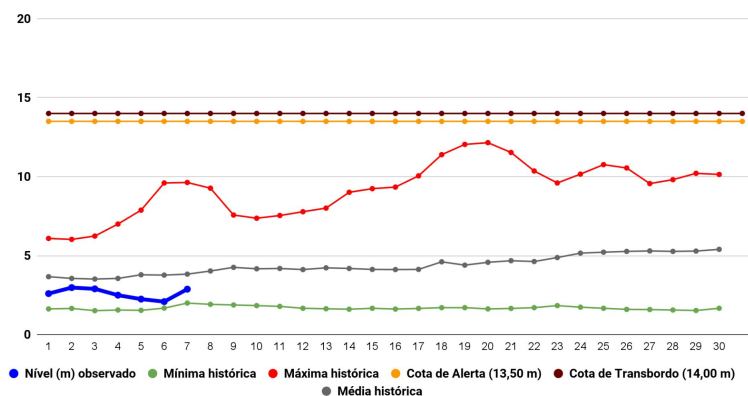
Rede Hidrometeorológica do Estado do Acre

Os dados ANA/ CPRM são disponibilizados no horário de Brasília. Sem considerar o horário de verão.

Fonte: ²Dados das 07h (Horário de Brasília) retirados do Site da ANA - Agência Nacional de Águas e CPRM - Serviço Geológico do Brasil.

Legenda: ¹Dados das Defesas Cíveis municipais (06h - Horário Local).³ Dado ANA (7h30m - Horário Brasília).

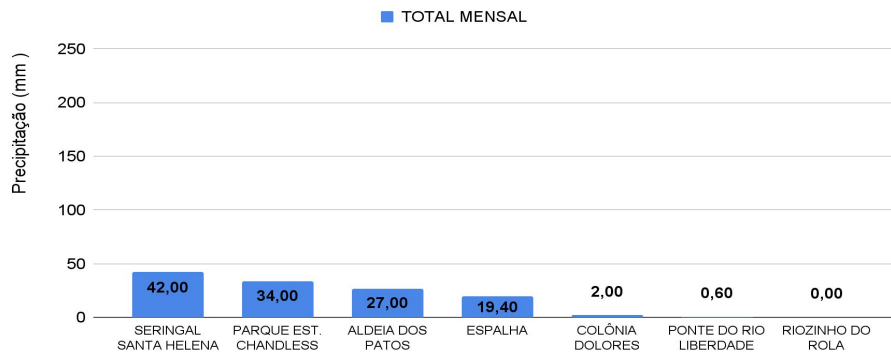
Gráfico 1 - Tendência do Nível do Rio Acre (Rio Branco) NOVEMBRO 2022



Na leitura de hoje (07/11/2022), de acordo com a Tabela 2, as plataformas registraram redução de nível na leitura das 06h00min, exceto Rio Branco e Cruzeiro do Sul. No gráfico 1, o Rio Acre em Rio Branco apresenta nível de **2,88 m (linha azul)**, mostrando-se abaixo da média histórica de **3,83 m (linha cinza)** para o mesmo dia do ano.



Gráfico 2 - Acumulado de precipitação para o Estado do Acre



O **Gráfico 2**, acima, apresenta o acumulado de chuva do início de Novembro (01/11/2022 – 00h00min) a (07/11/2022 – até às 10h00min) no Seringal Santa Helena (**42,0 mm**), Parque Estadual Chandless (**34,0 mm**), Aldeia dos Patos (**27,0 mm**), Espalha (**19,40 mm**) e Colônia Dolores (**2,0 mm**).

O **Gráfico 3**, ao lado, apresenta o acumulado de chuva do início de Novembro (01/11/2022 – 00h00min) a (07/11/2022 – até às 10h00min) para efeito de comparação de acordo com as médias climatológicas, onde os maiores acumulados foram em Porto Acre (**46,20 mm**), Manoel Urbano (**14,60 mm**), Feijó (**12,80 mm**), Jordão (**11,80 mm**), Mâncio Lima (**8,40 mm**), Rio Branco (**4,60 mm**), Xapuri (**3,80 mm**), M. Thaumaturgo (**3,20 mm**), Assis Brasil (**3,0 mm**), Tarauacá (**2,80 mm**), Cruzeiro do Sul (**2,80 mm**), Brasiléia (**0,20 mm**), Capixaba (**0,20 mm**) e Porto Walter (**0,20 mm**).

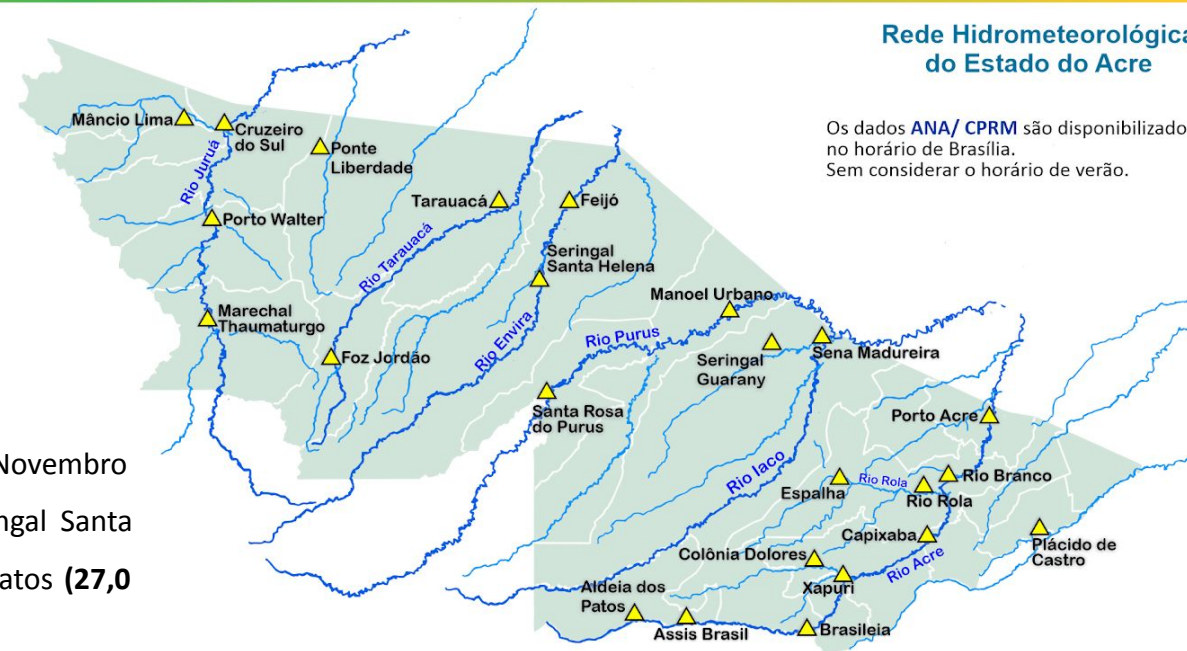


Gráfico 3 - Acumulado de precipitação para o Estado do Acre

