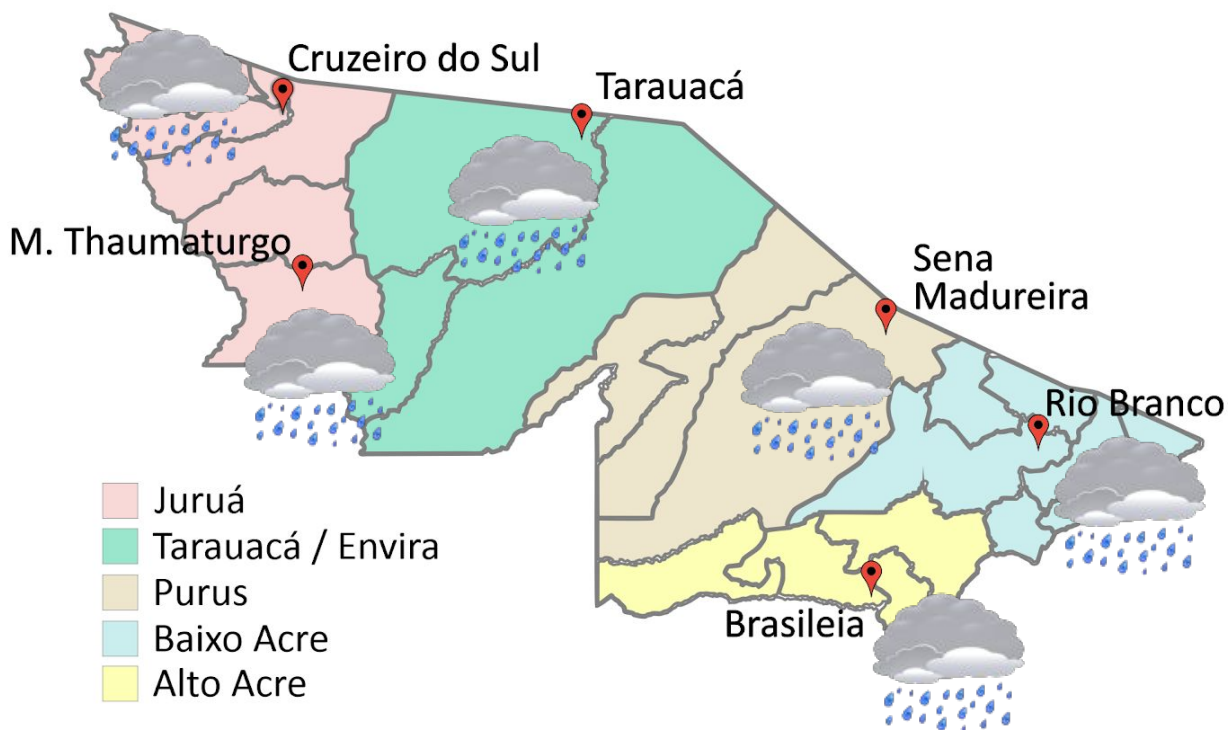


# PREVISÃO DO TEMPO

01/11/2022 - Nº 195

A Divisão de Meteorologia do Sistema de Proteção da Amazônia informa que uma friagem de forte intensidade para esta época do ano chega ao Acre e muda o tempo em todo o estado nesta terça-feira. A previsão para este dia é de céu nublado a encoberto com chuva a qualquer hora do dia em todas as regiões acreanas. Há possibilidade de temporais em todo o estado. Esta friagem derrubará as temperaturas em todo o estado e o aumento da intensidade do vento intensificará ainda mais a sensação de frio.



FONTE:  
Ministério da Defesa  
Sistema de Proteção da Amazônia  
Centro Regional de Porto Velho  
Divisão de Meteorologia e Climatologia - DIVMET

**SALA DE SITUAÇÃO**  
DE MONITORAMENTO HIDROMETEOROLÓGICO

CIDADE	Temp. (°C)	UR (%)	Vento	CONDIÇÃO DO TEMPO
	MAX/ MIN	MAX/ MIN	DIR.	
Rio Branco	22/18	100/60	SE - S	Céu nublado a encoberto com chuva.
Brasileia	23/17	100/60	SE - S	Céu nublado a encoberto com chuva.
Sena Madureira	21/18	100/60	SE - S	Céu nublado a encoberto com chuva.
Tarauacá	25/20	100/70	SE - S	Céu nublado a encoberto com chuva.
Cruzeiro do Sul	25/19	100/70	SE - S	Céu nublado a encoberto com chuva.
Marechal Thaumaturgo	25/19	100/70	SE - S	Céu nublado a encoberto com chuva.

Fonte: CENSIPAM.

**CIGMA**  
CENTRO INTEGRADO  
DE GEOPROCESSAMENTO  
E MONITORAMENTO AMBIENTAL

SECRETARIA DE ESTADO DO  
**MEIO AMBIENTE E DAS  
POLÍTICAS INDÍGENAS**



## AVISO METEOROLÓGICO

Aviso de Declínio de Temperatura

Grau de severidade: **Perigo**



Início: 31/10/2022 00h00min

Fim: 01/11/2022 23h59min

INMET publica aviso iniciando em:  
31/10/2022 00:00. Risco à saúde. Declínio maior que 5 °C.

Fonte: INMET.

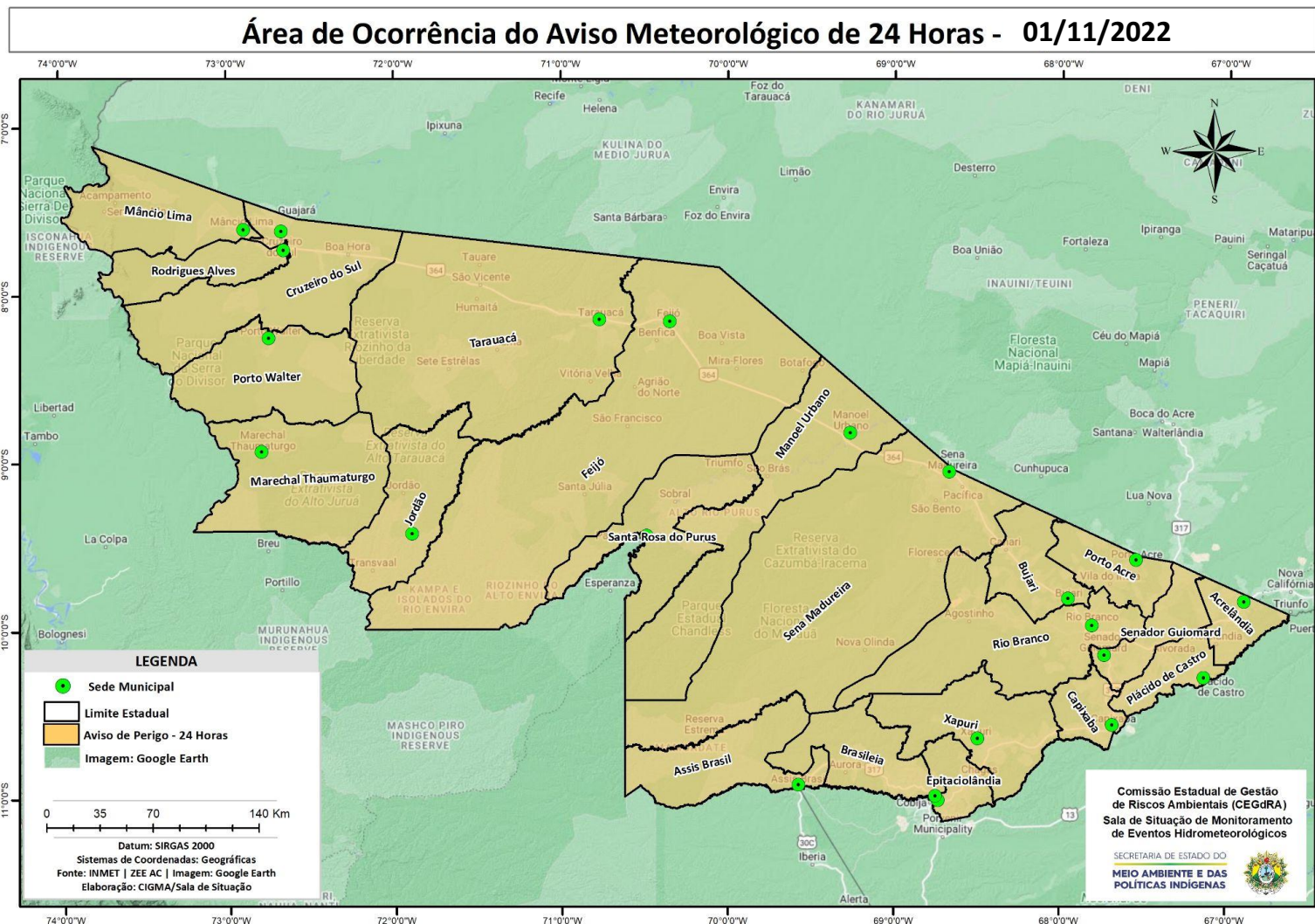
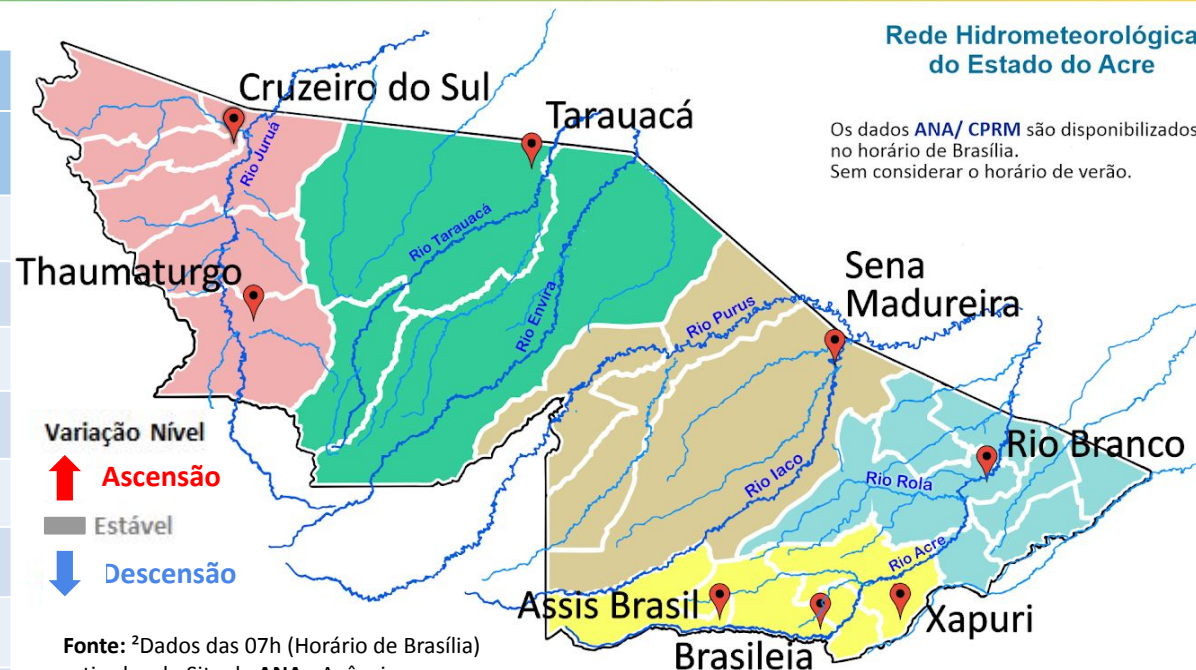


Tabela 2 - Nível dos Rios

Localização	Cota de Estiagem Alerta   Alerta Máx.	Leitura do Dia <sup>2</sup> Anterior/Atual	
Rio Acre – Assis Brasil	4,00   3,50	2,68   2,79	↑
Rio Acre – Brasília	4,00   3,50	1,51   1,35	↓
Rio Acre – Rio Branco	3,00   2,69	2,64 <sup>1</sup>   2,60 <sup>1</sup>	↓
Rio Iaco – Sena Madureira	2,20   2,00	2,90   2,66	↓
Rio Purus – Manoel Urbano	2,50   2,00	3,74   3,65	↓
Rio Tarauacá – Tarauacá	2,20   2,00	3,98   SL	
Rio Juruá – Cruzeiro do Sul	2,30   2,00	6,35   7,51	↑
Rio Abunã – Plácido de Castro	2,20   2,00	3,11   3,67	↑



Rede Hidrometeorológica do Estado do Acre

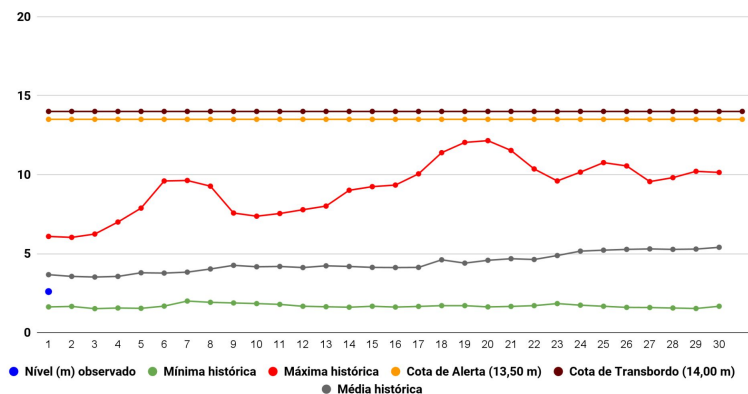
Os dados ANA/ CPRM são disponibilizados no horário de Brasília. Sem considerar o horário de verão.

Varição Nível  
 ↑ Ascensão  
 Estável  
 ↓ Descensão

Fonte: <sup>2</sup>Dados das 07h (Horário de Brasília) retirados do Site da ANA - Agência Nacional de Águas e CPRM - Serviço Geológico do Brasil.

Legenda: <sup>1</sup>Dados das Defesas Cíveis municipais (06h - Horário Local). <sup>3</sup> Dado ANA (7h30m - Horário Brasília).

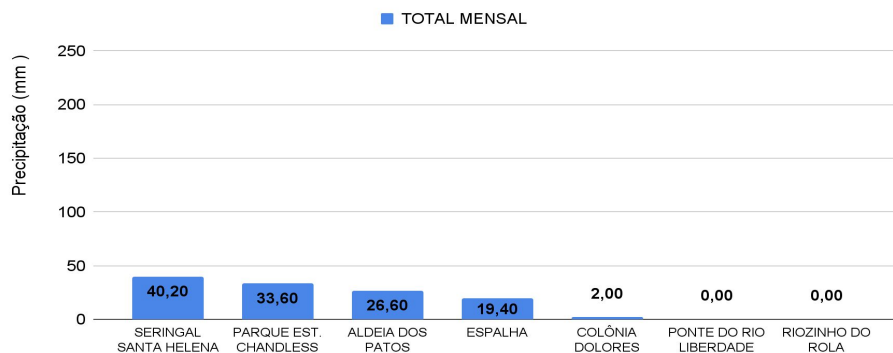
Gráfico 1 - Tendência do Nível do Rio Acre (Rio Branco) NOVEMBRO 2022



Na leitura de hoje (01/11/2022), de acordo com a Tabela 2, as plataformas registraram redução de nível na leitura das 07h00min, exceto Assis Brasil, Cruzeiro do Sul e Plácido de Castro. No gráfico 1, o Rio Acre em Rio Branco apresenta nível de **2,60 m (linha azul)**, mostrando-se abaixo da média histórica de **3,67 m (linha cinza)** para o mesmo dia do ano.



Gráfico 2 - Acumulado de precipitação para o Estado do Acre



O Gráfico 2, acima, apresenta o acumulado de chuva do início de Novembro (01/11/2022 – 00h00min) a (01/11/2022 – até às 10h00min) no Seringal Santa Helena (**40,20 mm**), Parque Estadual Chandless (**33,60 mm**), Aldeia dos Patos (**26,60 mm**), Espalha (**19,40 mm**) e Colônia Dolores (**2,0 mm**).

O Gráfico 3, ao lado, apresenta o acumulado de chuva do início de Novembro (01/11/2022 – 00h00min) a (01/11/2022 – até às 10h00min) para efeito de comparação de acordo com as médias climatológicas, onde os maiores acumulados foram em Porto Acre (**32,80 mm**), Manoel Urbano (**13,80 mm**), Jordão (**7,80 mm**), Xapuri (**3,80 mm**), Rio Branco (**2,80 mm**), Tarauacá (**0,40 mm**), Brasiléia (**0,20 mm**), Capixaba (**0,20 mm**) e Thaumaturgo (**0,00 mm**).

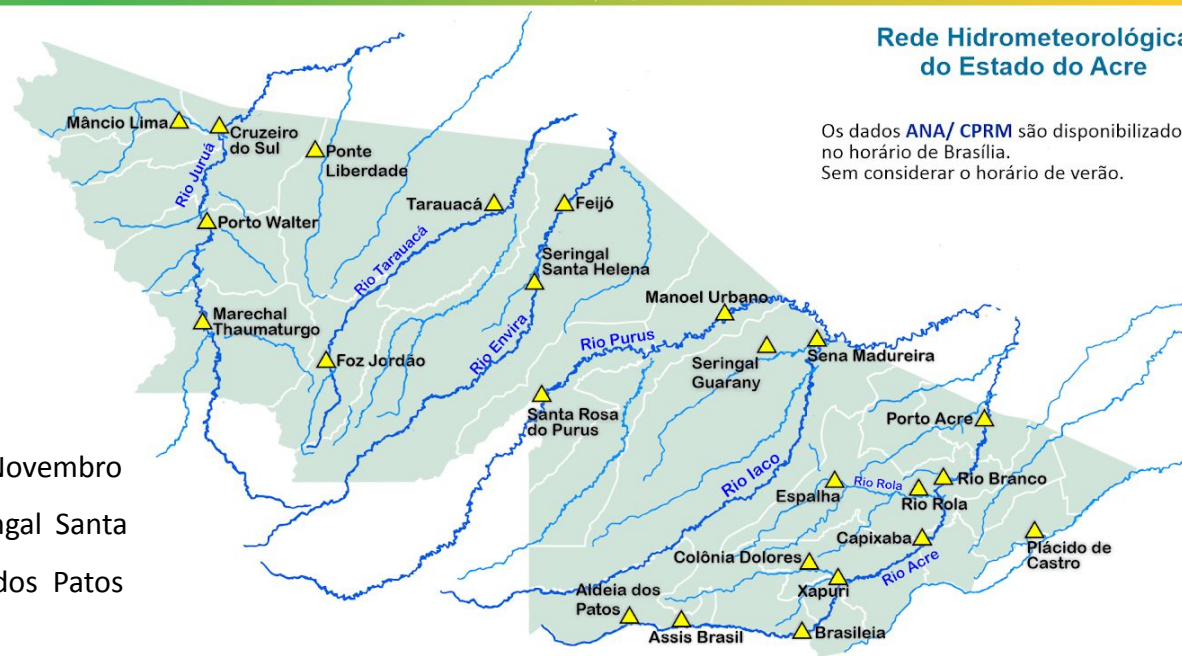


Gráfico 3 - Acumulado de precipitação para o Estado do Acre

