

Tabela 1 - Previsões regionais

CIDADE	Temp. (°C)	UR (%)	Vento	CONDIÇÃO DO TEMPO
	MAX/ MIN	MAX/ MIN	DIR.	
Rio Branco	35/21	90/55	NW - SW	Céu parcialmente nublado a nublado com pancadas de chuva e trovoadas isoladas ao início da noite.
Brasília	35/21	90/50	NW - SW	Céu com poucas nuvens.
Sena Madureira	33/21	95/55	NW - SW	Céu parcialmente nublado a nublado com pancadas de chuva e trovoadas isoladas.
Tarauacá	33/22	90/55	NW - SW	Céu parcialmente nublado a nublado com pancadas de chuva e trovoadas isoladas ao início da noite.
Cruzeiro do Sul	32/21	90/55	NW - SW	Céu parcialmente nublado a nublado com pancadas de chuva e trovoadas isoladas à noite.
Marechal Thaumaturgo	32/21	90/55	NW - SW	Céu parcialmente nublado a nublado com pancadas de chuva e trovoadas isoladas à noite.

Fonte: CENSIPAM



AVISO METEOROLÓGICO

Aviso de Chuvas Intensas



Grau de severidade: **Perigo Potencial**

Início: 30/08/2022 09h47min

Fim: 31/08/2022 10h00min

INMET publica aviso iniciando em: 30/08/2022 09:47. Chuva entre 20 e 30 mm/h ou até 50 mm/dia, ventos intensos (40 - 60 km/h).

Fonte: INMET.

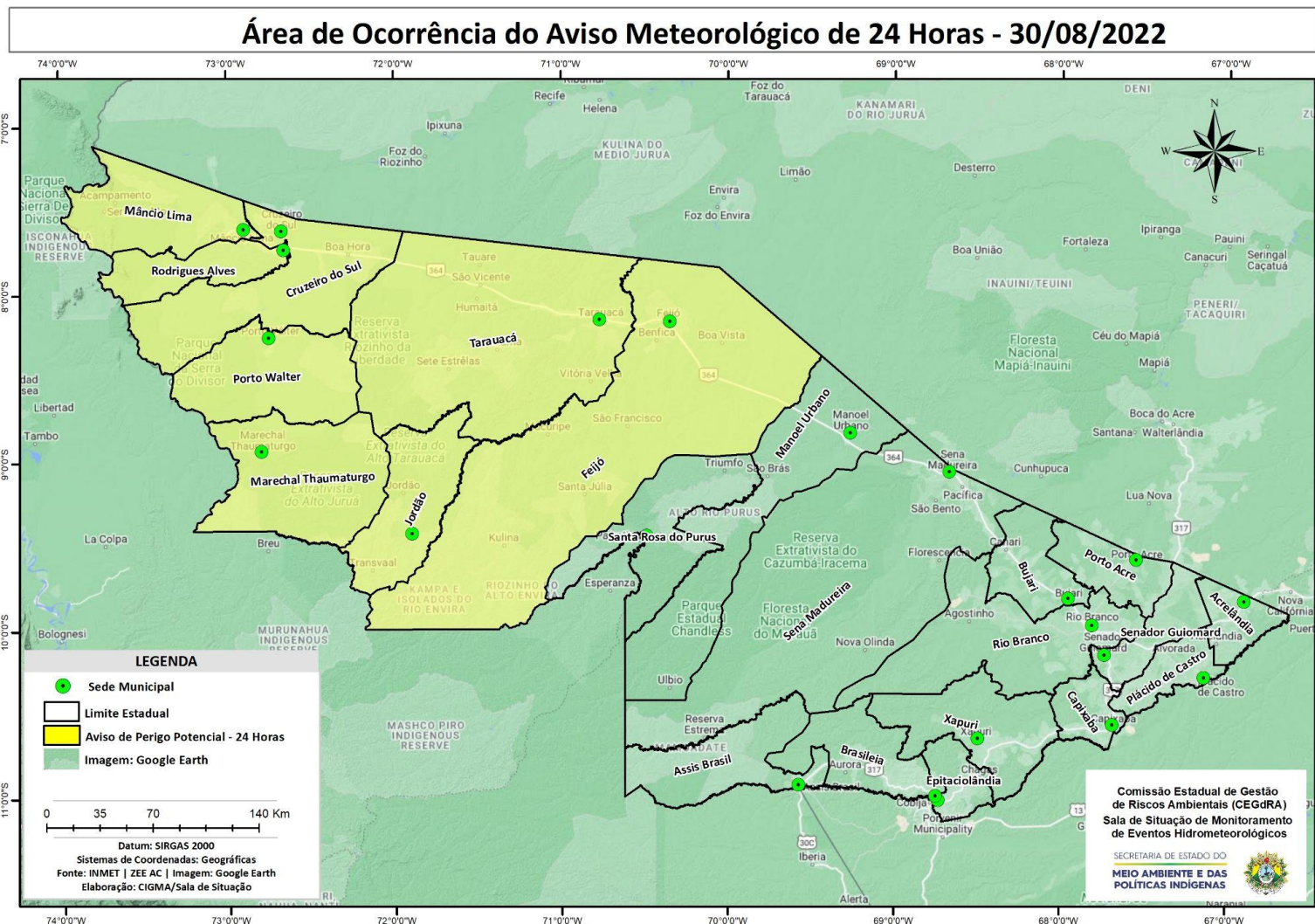
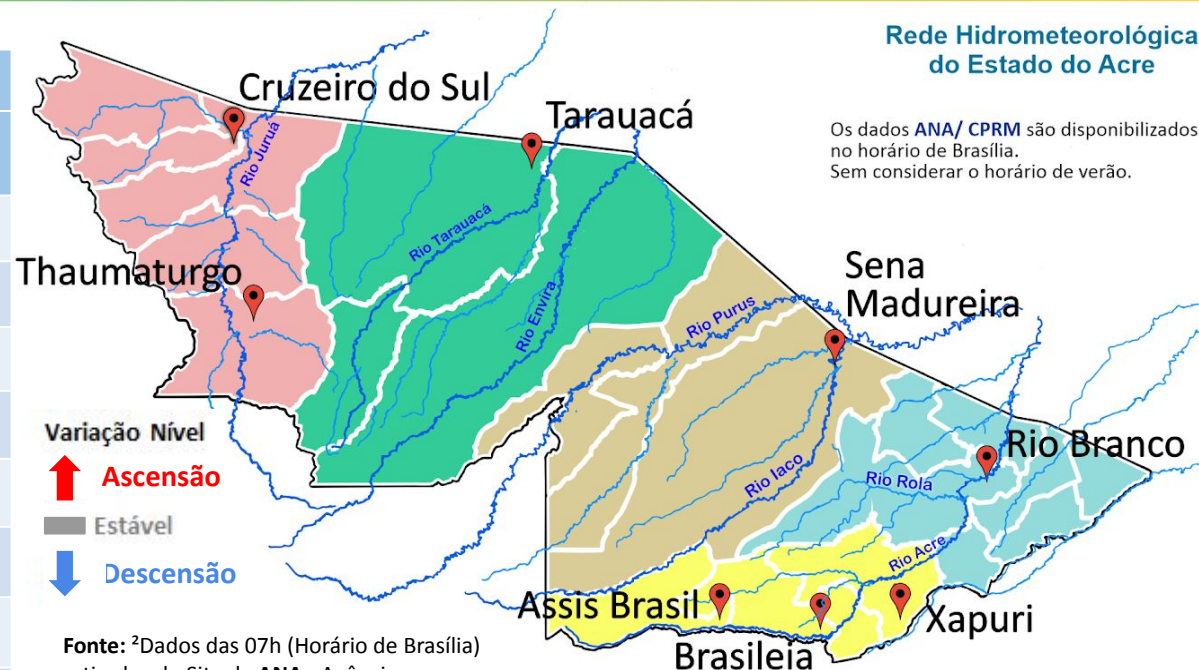


Tabela 2 - Nível dos Rios

Localização	Cota de Estiagem Alerta Alerta Máx.	Leitura do Dia ² Anterior/Atual	
Rio Acre – Assis Brasil	4,00 3,50	2,58 2,61	↑
Rio Acre – Brasília	4,00 3,50	1,20 1,18	↓
Rio Acre – Rio Branco	3,00 2,69	1,52 ¹ 1,48 ¹	↓
Rio Iaco – Sena Madureira	2,20 2,00	0,74 0,73	↓
Rio Purus – Manoel Urbano	2,50 2,00	3,05 3,05	■
Rio Tarauacá – Tarauacá	2,20 2,00	3,44 3,55	↑
Rio Juruá – Cruzeiro do Sul	2,30 2,00	SL SL	
Rio Abunã – Plácido de Castro	2,20 2,00	2,52 2,48	↓



Rede Hidrometeorológica do Estado do Acre

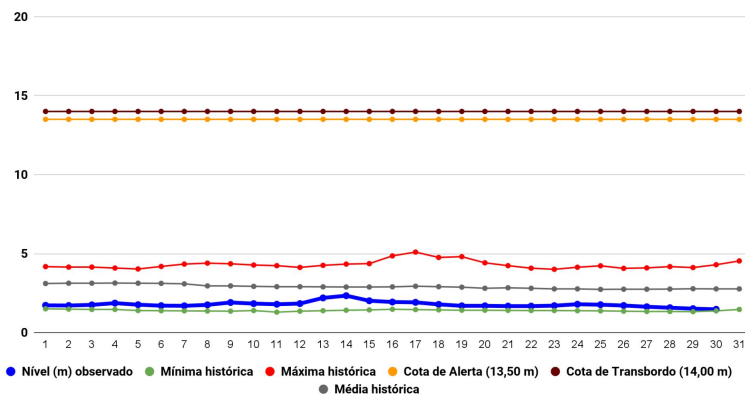
Os dados ANA/ CPRM são disponibilizados no horário de Brasília. Sem considerar o horário de verão.

Varição Nível
 ↑ Ascensão
 ■ Estável
 ↓ Descensão

Fonte: ²Dados das 07h (Horário de Brasília) retirados do Site da ANA - Agência Nacional de Águas e CPRM - Serviço Geológico do Brasil.

Legenda: ¹Dados das Defesas Civas municipais (06h - Horário Local).³ Dado ANA (7h30m - Horário Brasília).

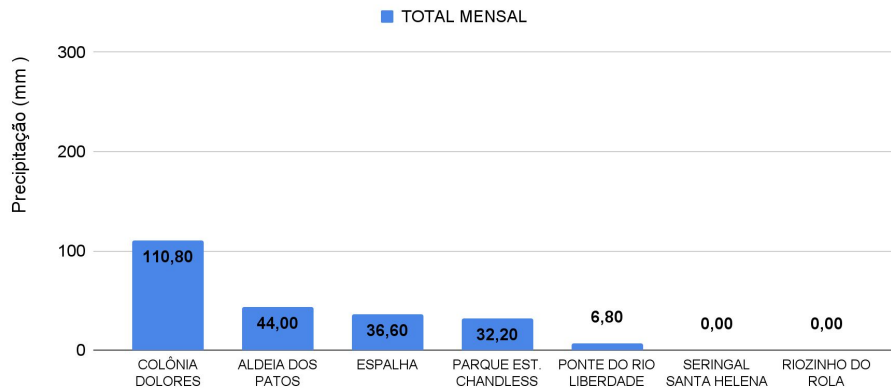
Gráfico 1 - Tendência do Nível do Rio Acre (Rio Branco) AGOSTO 2022



Na leitura de hoje (30/08/2022), de acordo com a Tabela 2, as plataformas registraram redução de nível na leitura das 07h00min, exceto Assis Brasil e Tarauacá. Manoel Urbano encontra-se com nível estável. No gráfico 1, o Rio Acre em Rio Branco apresenta nível de **1,48 m (linha azul)**, mostrando-se abaixo da média histórica de **2,77 m (linha cinza)** para o mesmo dia do ano.



Gráfico 2 - Acumulado de precipitação para o Estado do Acre



O **Gráfico 2**, acima, apresenta o acumulado de chuva do início de Agosto (01/08/2022 – 00h00min) a (30/08/2022 – até às 10h00min), em Colônia Dolores (**110,80 mm**), Aldeia dos Patos (**44,0 mm**), Espalha (**36,60 mm**), Parque Estadual Chandless (**32,20 mm**) e Ponte do Liberdade (**6,80 mm**).

O **Gráfico 3**, ao lado, apresenta o acumulado de chuva do início de Agosto (01/08/2022 – 00h00min) a (30/08/2022 – até às 10h00min) para efeito de comparação de acordo com as médias climatológicas, onde os maiores acumulados foram em Mâncio Lima (**138,20 mm**), Cruzeiro do Sul (**98,60 mm**), Brasiléia (**73,60 mm**), Tarauacá (**68,20 mm**), Xapuri (**61,30 mm**), Assis Brasil (**58,80 mm**), Marechal Thaumaturgo (**53,0 mm**), Porto Acre (**49,60 mm**), Sena Madureira (**38,40 mm**), Santa Rosa do Purus (**25,80 mm**), Feijó (**24,60 mm**), Manoel Urbano (**23,0 mm**), Jordão (**18,80 mm**), Capixaba (**16,80 mm**) e Rio Branco (**11,0 mm**).

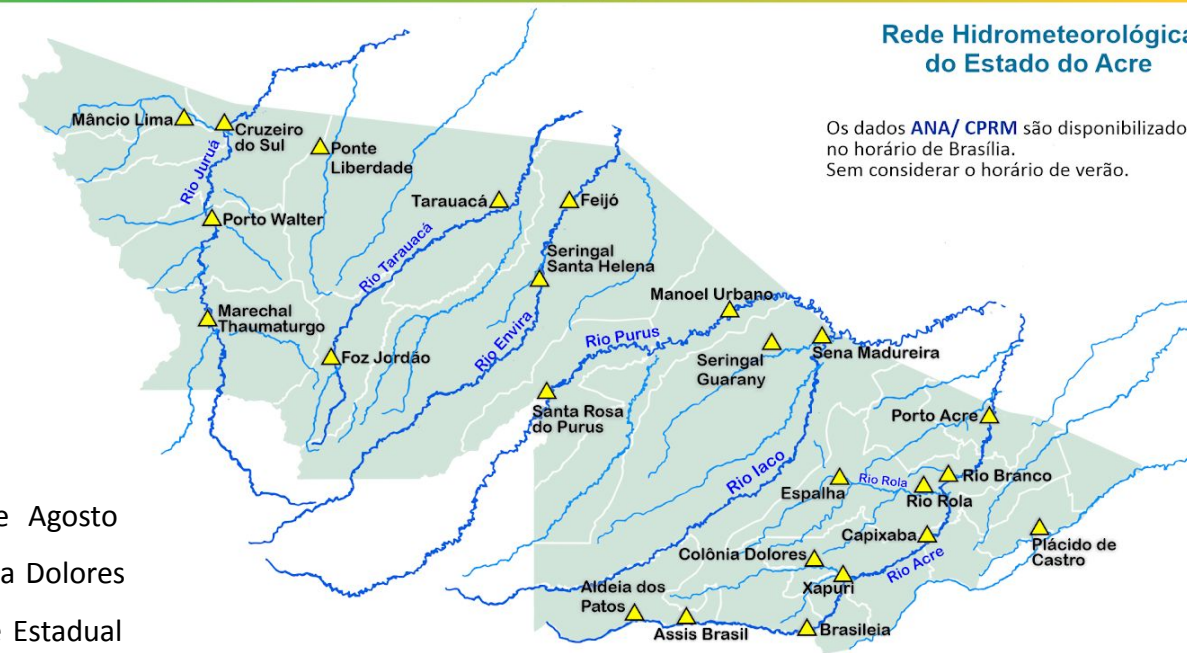


Gráfico 3 - Acumulado de precipitação para o Estado do Acre

