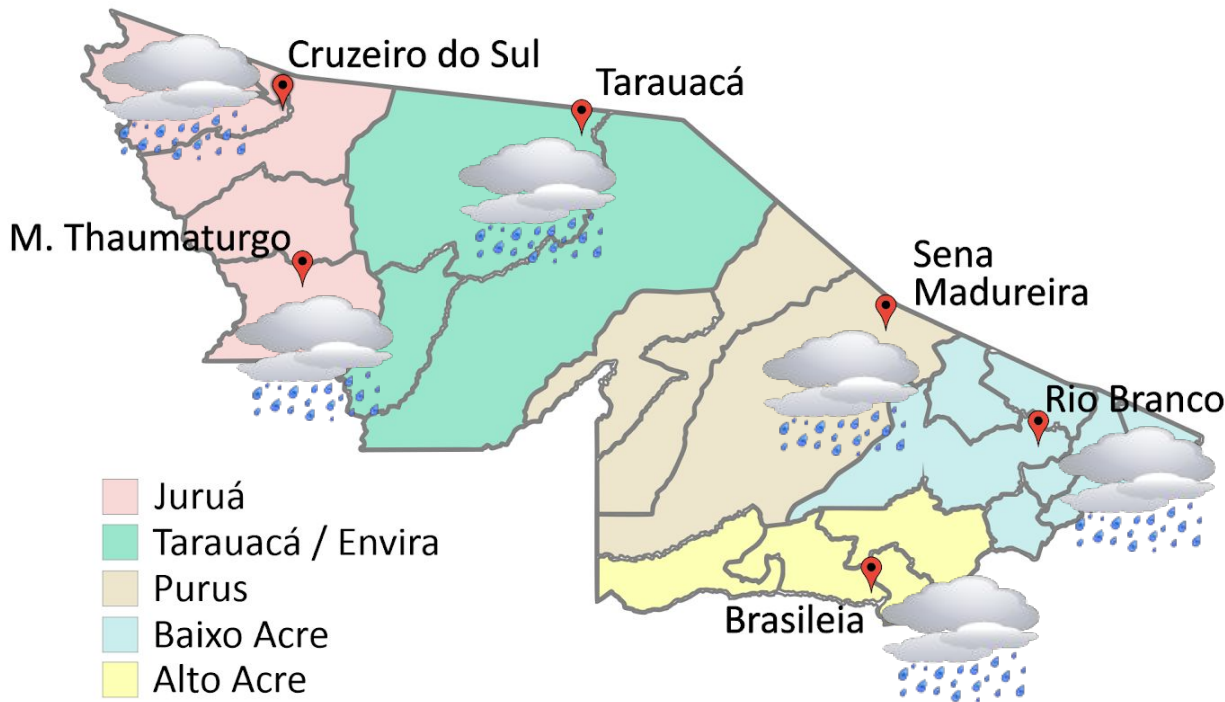


A Divisão de Meteorologia do Sistema de Proteção da Amazônia informa que o tempo segue sem mudanças em todo o Acre por conta da permanência da massa de ar quente e seco sobre o sul da Amazônia. A previsão para esta segunda-feira é de muito sol e calor em todo o estado, com tempo variando de claro a parcialmente nublado, sem previsão de chuva. A umidade do ar fica próxima dos 30% no período da tarde em todo o Acre, o que caracteriza estado de atenção para baixa umidade do ar.



- Juruá
- Tarauacá / Envira
- Purus
- Baixo Acre
- Alto Acre

Tabela 1 - Previsões regionais				
CIDADE	Temp. (°C)	UR (%)	Vento	CONDIÇÃO DO TEMPO
	MAX/MIN	MAX/MIN	DIR.	
Rio Branco	34/21	95/50	NW - SW	Céu parcialmente nublado a nublado com pancadas de chuva e trovoadas isoladas.
Brasileia	35/20	95/50	NW - SW	Céu parcialmente nublado a nublado com pancadas de chuva e trovoadas isoladas.
Sena Madureira	33/21	95/50	NW - SW	Céu parcialmente nublado a nublado com pancadas de chuva e trovoadas isoladas.
Tarauacá	34/22	95/50	NW - SW	Céu parcialmente nublado a nublado com pancadas de chuva e trovoadas isoladas.
Cruzeiro do Sul	34/21	95/50	NW - SW	Céu parcialmente nublado a nublado com pancadas de chuva e trovoadas isoladas.
Marechal Thaumaturgo	34/21	95/50	NW - SW	Céu parcialmente nublado a nublado com pancadas de chuva e trovoadas isoladas.

Fonte: CENSIPAM



## AVISO METEOROLÓGICO

Aviso de Chuvas Intensas



Grau de severidade: **Perigo Potencial**

Início: 29/08/2022 11h00min

Fim: 30/08/2022 11h00min

INMET publica aviso iniciando em:  
29/08/2022 11:00. Chuva entre 20 e 30 mm/h ou até 50 mm/dia, ventos intensos (40 - 60 km/h).

Fonte: INMET.

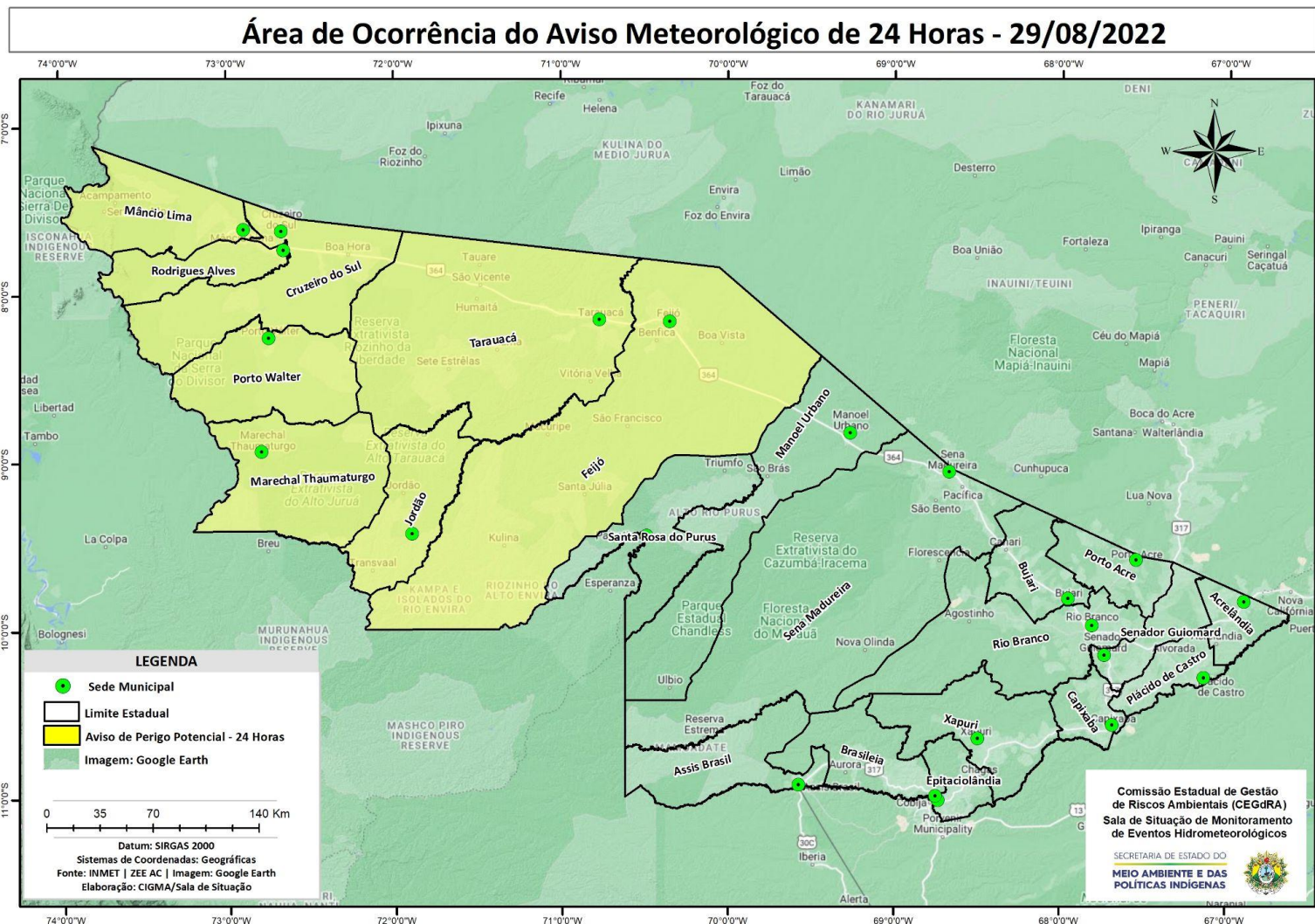
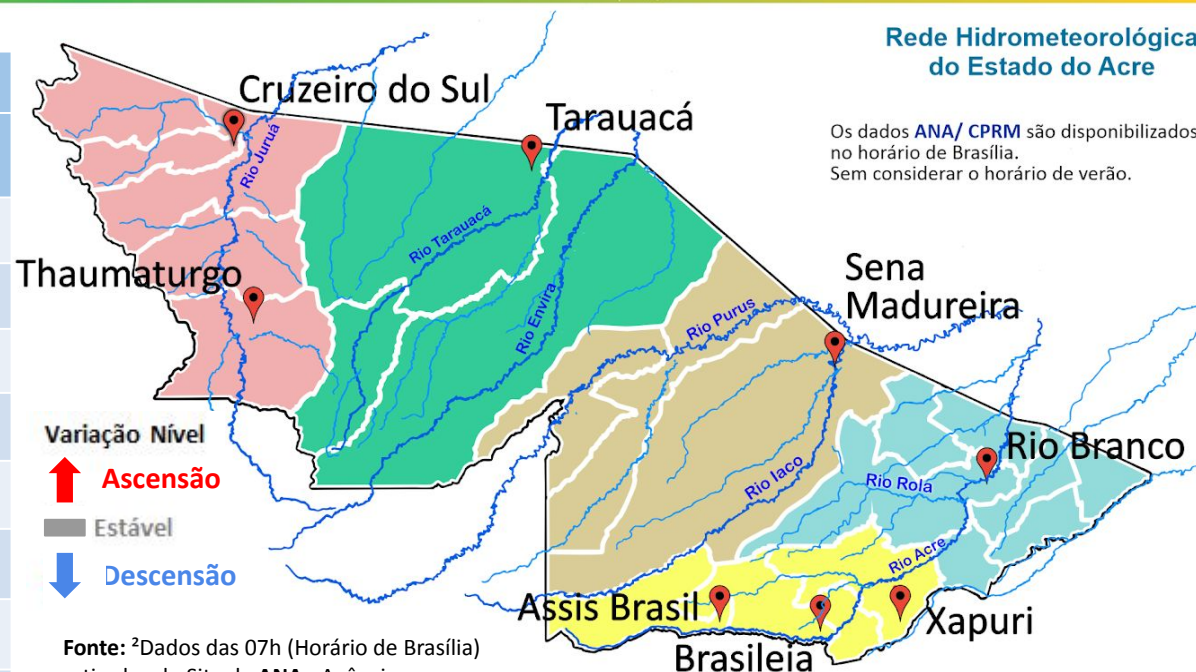


Tabela 2 - Nível dos Rios

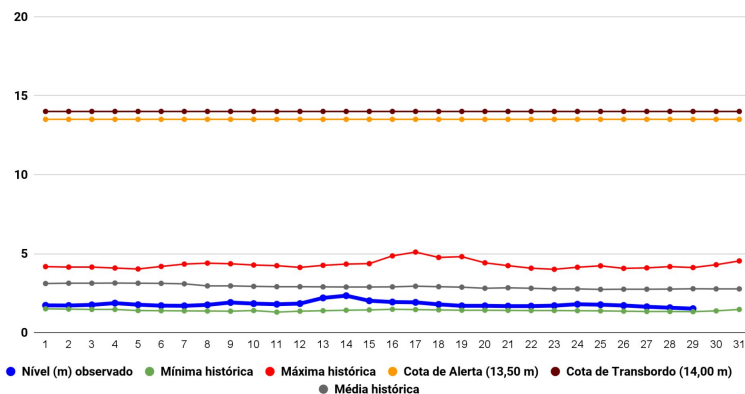
Localização	Cota de Estiagem Alerta   Alerta Máx.	Leitura do Dia <sup>2</sup> Anterior/Atual	
Rio Acre – Assis Brasil	4,00   3,50	2,56   2,58	↑
Rio Acre – Brasiléia	4,00   3,50	1,20   1,20	▬
Rio Acre – Rio Branco	3,00   2,69	1,58   1,52 <sup>1</sup>	↓
Rio Iaco – Sena Madureira	2,20   2,00	0,75   0,74	↓
Rio Purus – Manoel Urbano	2,50   2,00	3,07   3,05	↓
Rio Tarauacá – Tarauacá	2,20   2,00	3,52   3,44	↓
Rio Juruá – Cruzeiro do Sul	2,30   2,00	SL   SL	
Rio Abunã – Plácido de Castro	2,20   2,00	2,55   2,52	↓



Fonte: <sup>2</sup>Dados das 07h (Horário de Brasília) retirados do Site da ANA - Agência Nacional de Águas e CPRM - Serviço Geológico do Brasil.

Legenda: <sup>1</sup>Dados das Defesas Cíveis municipais (06h - Horário Local).<sup>3</sup> Dado ANA (7h30m - Horário Brasília).

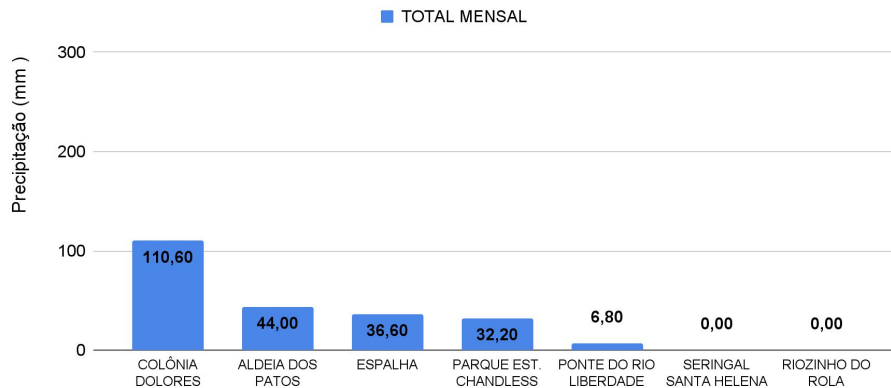
Gráfico 1 - Tendência do Nível do Rio Acre (Rio Branco) AGOSTO 2022



Na leitura de hoje (29/08/2022), de acordo com a Tabela 2, as plataformas registraram redução de nível na leitura das 07h00min, exceto Assis Brasil. Brasiléia encontra-se com nível estável. No gráfico 1, o Rio Acre em Rio Branco apresenta nível de **1,52 m (linha azul)**, mostrando-se abaixo da média histórica de **2,78 m (linha cinza)** para o mesmo dia do ano.

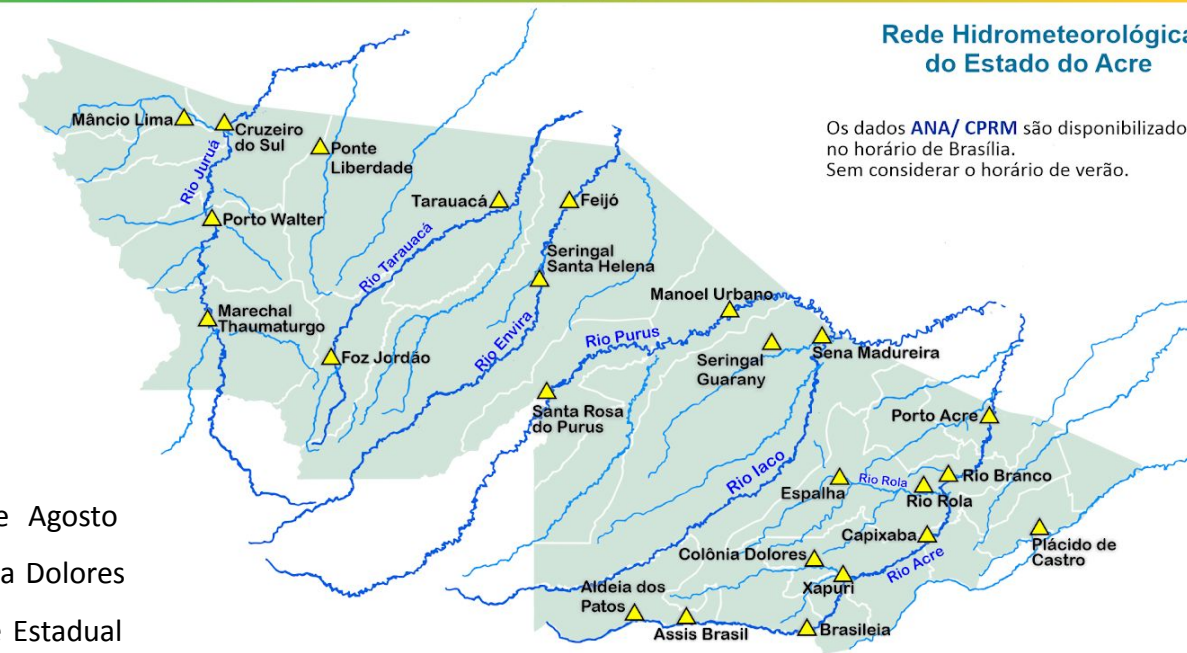


Gráfico 2 - Acumulado de precipitação para o Estado do Acre



O Gráfico 2, acima, apresenta o acumulado de chuva do início de Agosto (01/08/2022 – 00h00min) a (29/08/2022 – até às 10h00min), em Colônia Dolores (110,60 mm), Aldeia dos Patos (44,0 mm), Espalha (36,60 mm), Parque Estadual Chandless (32,20 mm) e Ponte do Liberdade (6,80 mm).

O Gráfico 3, ao lado, apresenta o acumulado de chuva do início de Agosto (01/08/2022 – 00h00min) a (29/08/2022 – até às 10h00min) para efeito de comparação de acordo com as médias climatológicas, onde os maiores acumulados foram em Mâncio Lima (130,20 mm), Cruzeiro do Sul (82,40 mm), Brasiléia (73,60 mm), Tarauacá (64,60 mm), Xapuri (61,30 mm), Assis Brasil (58,40 mm), Marechal Thaumaturgo (53,0 mm), Porto Acre (49,40 mm), Sena Madureira (38,40 mm), Santa Rosa do Purus (25,80 mm), Manoel Urbano (22,80 mm), Feijó (18,80 mm), Capixaba (16,80 mm), Jordão (16,40 mm) e Rio Branco (11,0 mm).



Rede Hidrometeorológica do Estado do Acre

Os dados ANA/ CPRM são disponibilizados no horário de Brasília. Sem considerar o horário de verão.

Gráfico 3 - Acumulado de precipitação para o Estado do Acre

