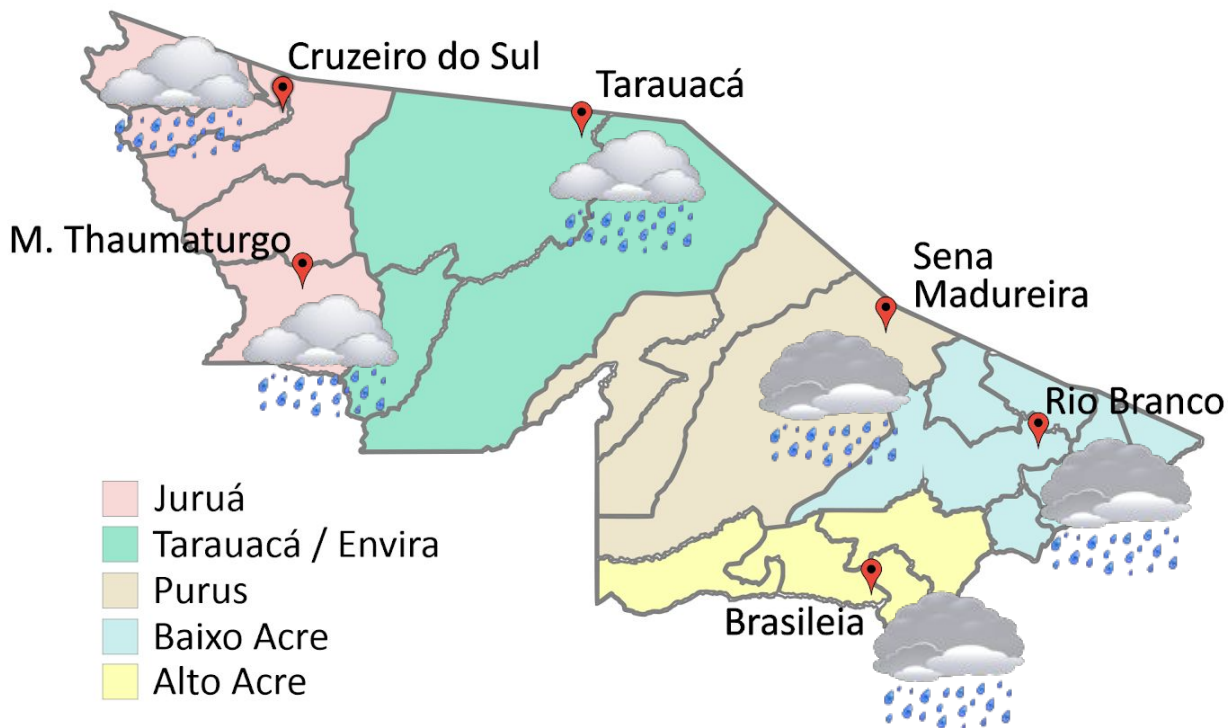


A frente fria chega ao Acre e derruba as temperaturas em todo o estado. A previsão para esta sexta-feira é de céu encoberto com chuva a qualquer hora do dia e possibilidade de temporais nas cidades do oeste acreano. Já na capital e demais regiões do estado a previsão é de céu nublado a encoberto também com chuva a qualquer hora do dia, mas com fraca intensidade. A friagem será forte e deixará as temperaturas amenas em todo o estado. Este sistema também aumentará bastante a intensidade do vento, o que faz aumentar também a sensação de frio.



- Juruá
- Tarauacá / Envira
- Purus
- Baixo Acre
- Alto Acre

Tabela 1 - Previsões regionais				
	Temp. (°C)	UR (%)	Vento	CONDIÇÃO DO TEMPO
CIDADE	MAX/ MIN	MAX/ MIN	DIR.	
Rio Branco	24/18	100/60	SE - S	Céu nublado a encoberto com chuva.
Brasileia	25/17	100/60	SE - S	Céu nublado a encoberto com chuva.
Sena Madureira	23/18	100/60	SE - S	Céu nublado a encoberto com chuva.
Tarauacá	24/19	100/70	SE - S	Céu encoberto com chuva.
Cruzeiro do Sul	24/18	100/70	SE - S	Céu encoberto com chuva.
Marechal Thaumaturgo	24/18	100/70	SE - S	Céu encoberto com chuva.

Fonte: CENSIPAM



AVISO METEOROLÓGICO

Aviso de Declínio de Temperatura



Grau de severidade: **Perigo**

Início: 19/08/2022 10h00min

Fim: 20/08/2022 12h00min

INMET publica aviso iniciando em:
19/08/2022 12:00. Risco à saúde. Declínio maior que 5°C.

Fonte: INMET.

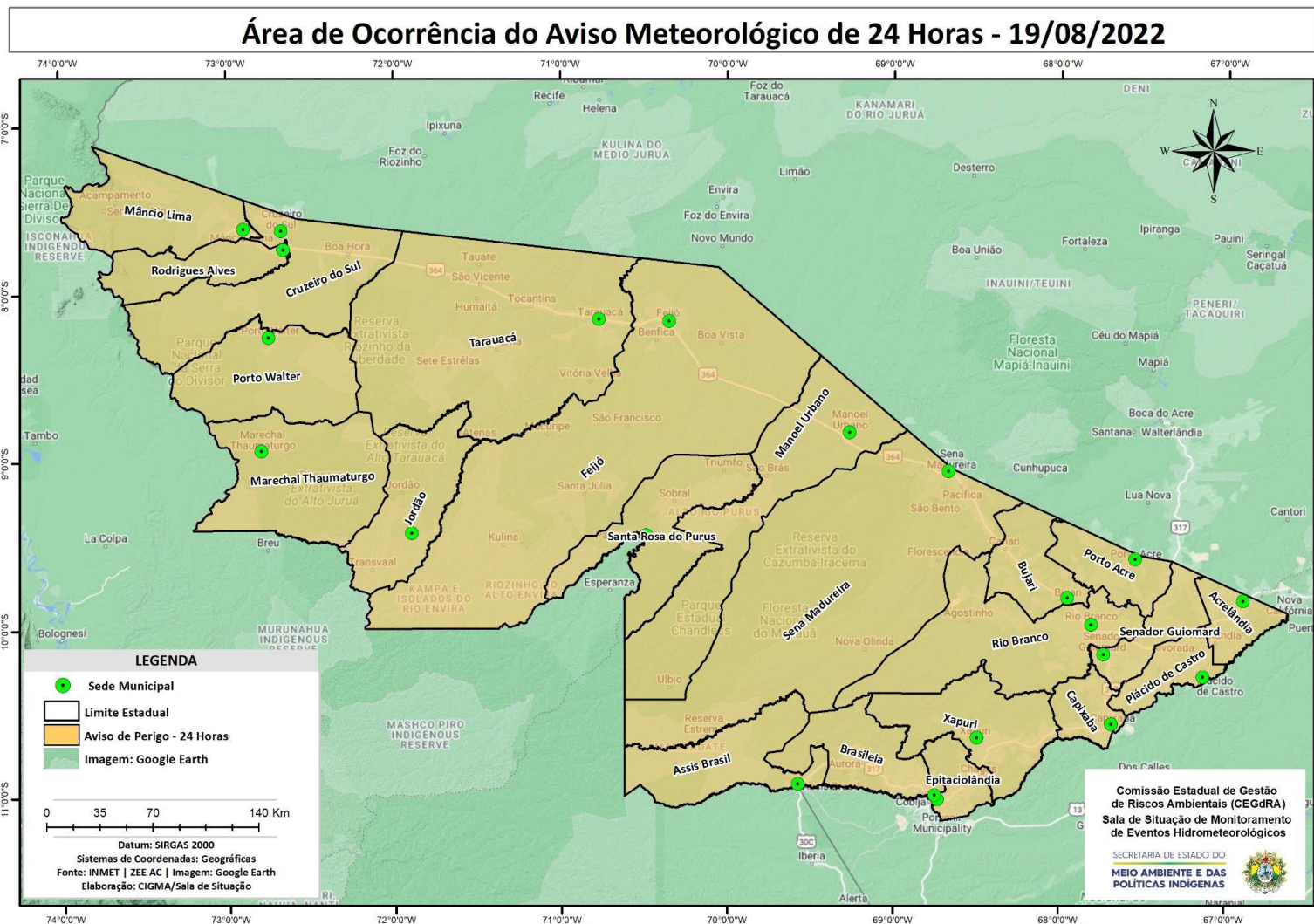


Tabela 2 - Nível dos Rios

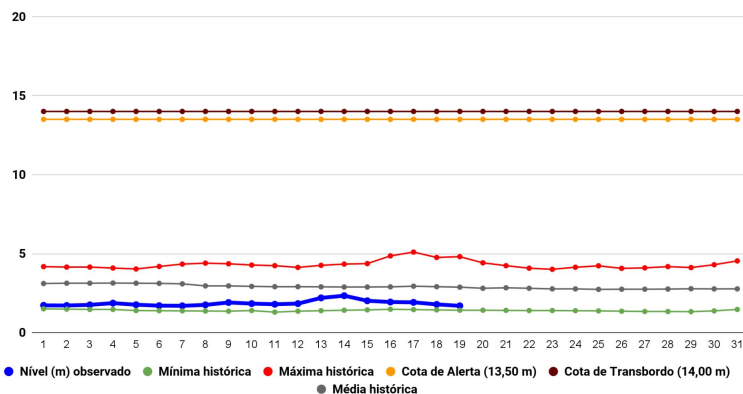
Localização	Cota de Estiagem Alerta Alerta Máx.	Leitura do Dia ² Anterior/Atual	
Rio Acre – Assis Brasil	4,00 3,50	2,60 2,57	↓
Rio Acre – Brasília	4,00 3,50	1,35 1,68	↑
Rio Acre – Rio Branco	3,00 2,69	1,79 ¹ 1,70 ¹	↓
Rio Iaco – Sena Madureira	2,20 2,00	0,84 0,87	↑
Rio Purus – Manoel Urbano	2,50 2,00	3,19 3,17	↓
Rio Tarauacá – Tarauacá	2,20 2,00	3,70 3,72	↑
Rio Juruá – Cruzeiro do Sul	2,30 2,00	SL SL	
Rio Abunã – Plácido de Castro	2,20 2,00	2,70 2,69	↓



Fonte: ²Dados das 07h (Horário de Brasília) retirados do Site da ANA - Agência Nacional de Águas e CPRM - Serviço Geológico do Brasil.

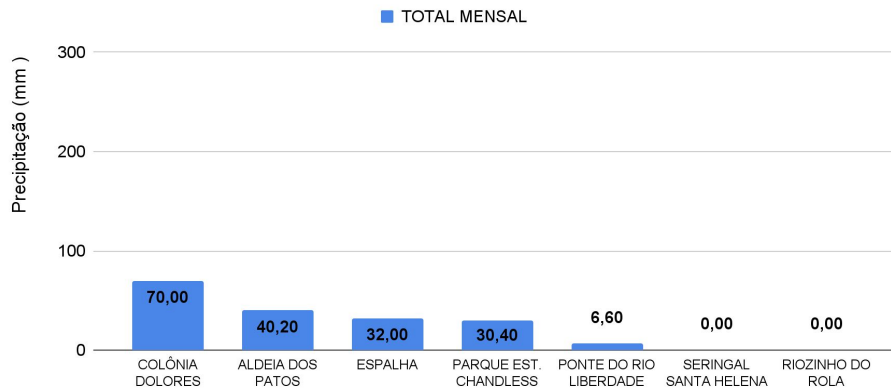
Legenda: ¹Dados das Defesas Cíveis municipais (06h - Horário Local).³ Dado ANA (7h30m - Horário Brasília).

Gráfico 1 - Tendência do Nível do Rio Acre (Rio Branco) AGOSTO 2022



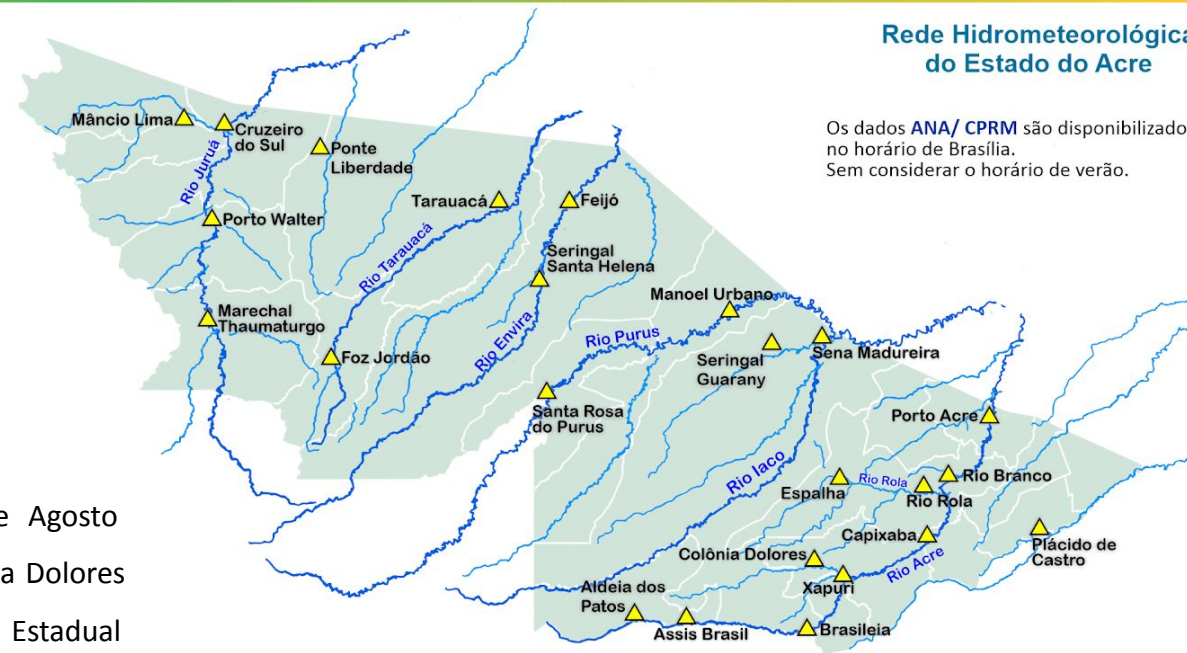
Na leitura de hoje (19/08/2022), de acordo com a Tabela 2, as plataformas registraram redução de nível na leitura das 07h00min, exceto Brasília, Sena Madureira e Tarauacá. No gráfico 1, o Rio Acre em Rio Branco apresenta nível de **1,70 m (linha azul)**, mostrando-se abaixo da média histórica de **2,88 m (linha cinza)** para o mesmo dia do ano.

Gráfico 2 - Acumulado de precipitação para o Estado do Acre



O Gráfico 2, acima, apresenta o acumulado de chuva do início de Agosto (01/08/2022 – 00h00min) a (19/08/2022 – até às 10h00min), em Colônia Dolores (70,0 mm), Aldeia dos Patos (40,20 mm), Espalha (32,0 mm), Parque Estadual Chandless (30,40 mm) e Ponte do Liberdade (6,60 mm).

O Gráfico 3, ao lado, apresenta o acumulado de chuva do início de Agosto (01/08/2022 – 00h00min) a (19/08/2022 – até às 10h00min) para efeito de comparação de acordo com as médias climatológicas, onde os maiores acumulados foram em Mâncio Lima (126,80 mm), Brasiléia (65,20 mm), Tarauacá (59,20 mm), Cruzeiro do Sul (55,0 mm), Marechal Thaumaturgo (51,20 mm), Xapuri (49,30 mm), Porto Acre (38,60 mm), Sena Madureira (29,40 mm), Santa Rosa do Purus (25,80 mm), Assis Brasil (24,60 mm), Jordão (16,40 mm), Manoel Urbano (13,60 mm), Feijó (12,0 mm), Capixaba (10,40 mm) e Rio Branco (9,20 mm).



Rede Hidrometeorológica do Estado do Acre

Os dados ANA/ CPRM são disponibilizados no horário de Brasília. Sem considerar o horário de verão.

Gráfico 3 - Acumulado de precipitação para o Estado do Acre

