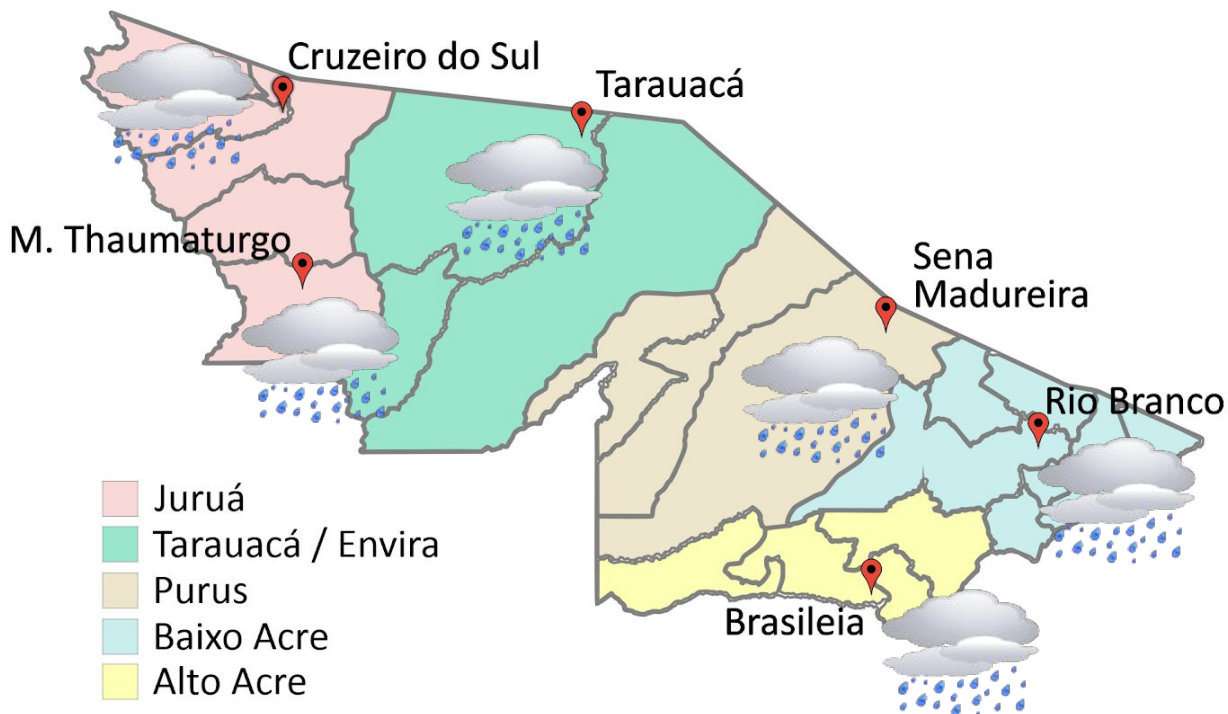


Uma frente fria se aproxima do Acre nesta quinta-feira e aumenta a instabilidade em todo o estado. A previsão para este dia ainda será de muito sol, calor e mormaço em todas as áreas. O tempo varia de parcialmente nublado a nublado e ocorrem pancadas de chuva e trovoadas entre a tarde e a noite. Esta chuva pode cair com forte intensidade acompanhada de rajadas de vento. A frente fria traz mais um evento de friagem ao estado, que será de forte intensidade e derrubará as temperaturas a partir de sexta-feira em todas as regiões acreanas.



- Juruá
- Tarauacá / Envira
- Purus
- Baixo Acre
- Alto Acre

Tabela 1 - Previsões regionais				
	Temp. (°C)	UR (%)	Vento	CONDIÇÃO DO TEMPO
CIDADE	MAX/ MIN	MAX/ MIN	DIR.	
Rio Branco	35/23	100/55	NW - NE	Céu parcialmente nublado a nublado com pancadas de chuva e trovoadas.
Brasileia	36/22	100/55	NW - NE	Céu parcialmente nublado a nublado com pancadas de chuva e trovoadas.
Sena Madureira	34/23	100/55	NW - NE	Céu parcialmente nublado a nublado com pancadas de chuva e trovoadas.
Tarauacá	34/22	100/55	NW - N	Céu parcialmente nublado a nublado com pancadas de chuva e trovoadas.
Cruzeiro do Sul	34/21	100/55	NW - N	Céu parcialmente nublado a nublado com pancadas de chuva e trovoadas.
Marechal Thaumaturgo	34/21	100/55	NW - N	Céu parcialmente nublado a nublado com pancadas de chuva e trovoadas.

Fonte: CENSIPAM



## AVISO METEOROLÓGICO



Aviso de Chuvas Intensas

Grau de severidade: **Perigo Potencial**

Início: 18/08/2022 11h00min

Fim: 19/08/2022 11h00min

INMET publica aviso iniciando em:  
18/08/2022 11:00. Chuva entre 20 e 30  
mm/h ou até 50 mm/dia, ventos intensos  
(40-60 km/h).

Fonte: INMET.

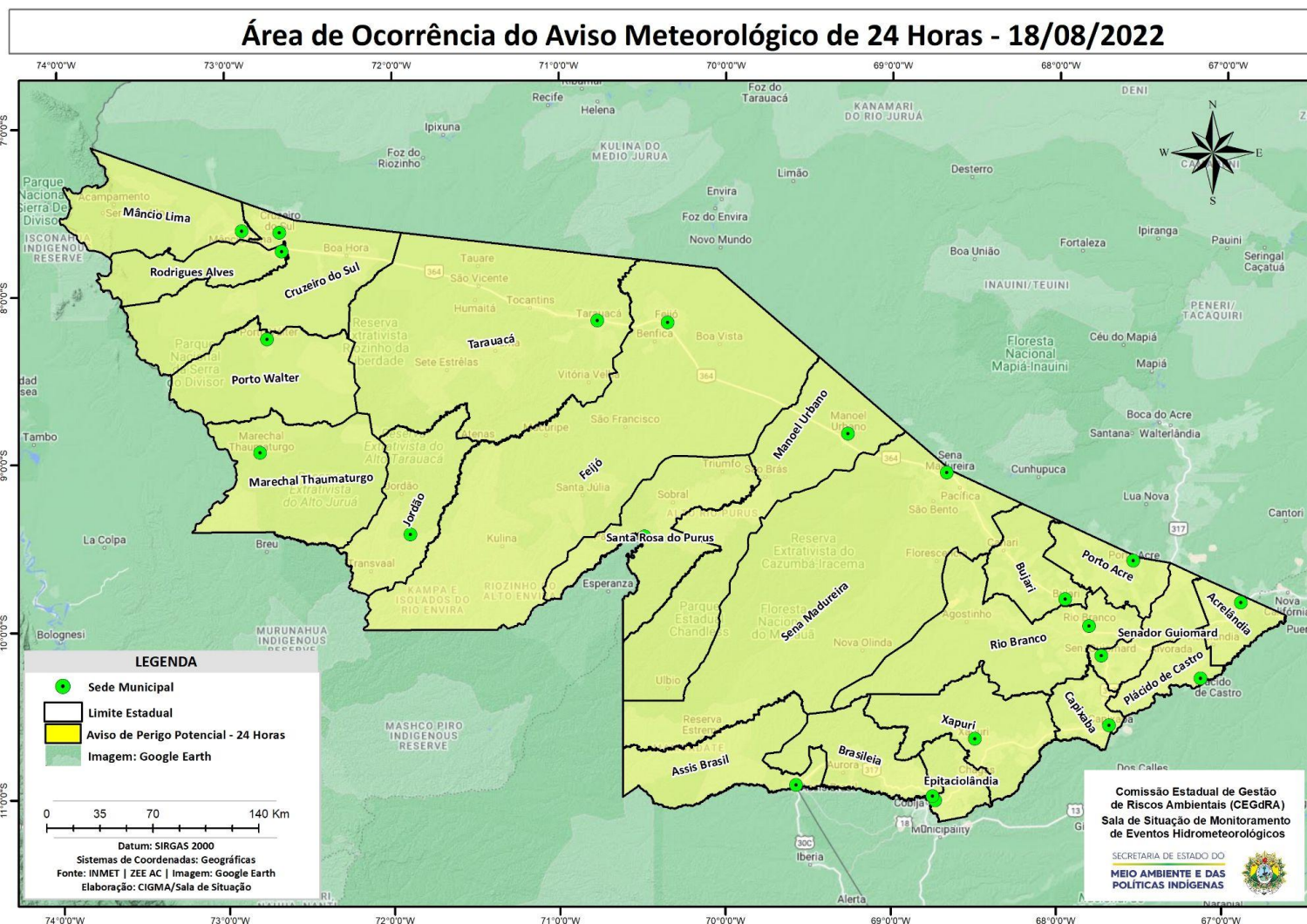
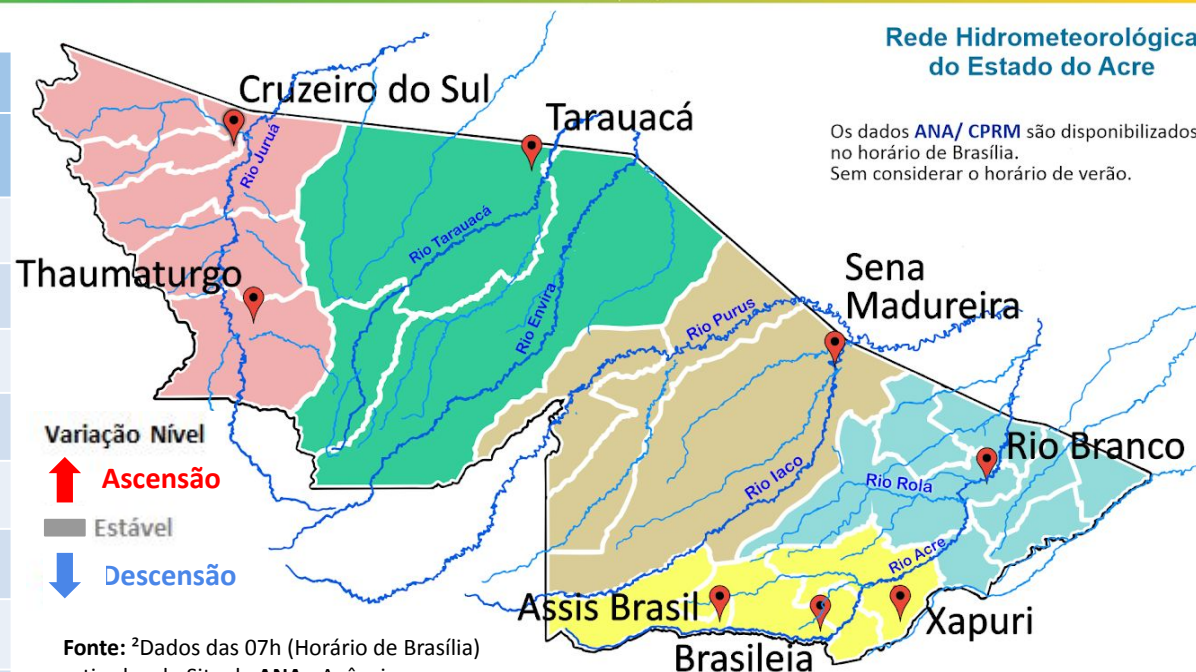


Tabela 2 - Nível dos Rios

Localização	Cota de Estiagem Alerta   Alerta Máx.	Leitura do Dia <sup>2</sup> Anterior/Atual	
Rio Acre – Assis Brasil	4,00   3,50	2,61   2,60	↓
Rio Acre – Brasília	4,00   3,50	1,38   1,35	↓
Rio Acre – Rio Branco	3,00   2,69	1,92 <sup>1</sup>   1,79 <sup>1</sup>	↓
Rio Iaco – Sena Madureira	2,20   2,00	0,85   0,84	↓
Rio Purus – Manoel Urbano	2,50   2,00	3,19   3,19	■
Rio Tarauacá – Tarauacá	2,20   2,00	3,86   3,70	↓
Rio Juruá – Cruzeiro do Sul	2,30   2,00	SL   SL	
Rio Abunã – Plácido de Castro	2,20   2,00	2,74   2,70	↓



Rede Hidrometeorológica do Estado do Acre

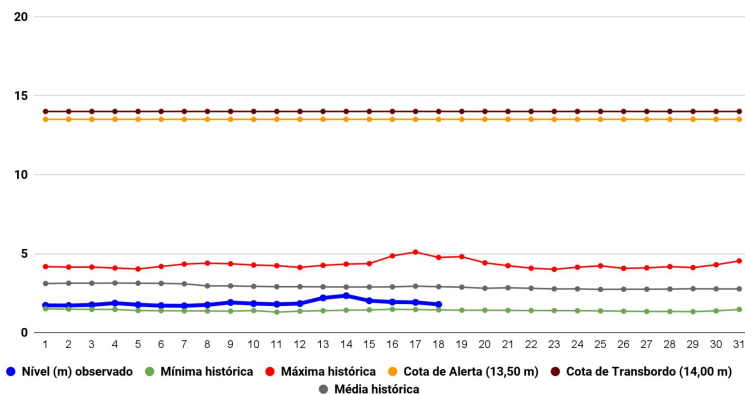
Os dados ANA/ CPRM são disponibilizados no horário de Brasília. Sem considerar o horário de verão.

Varição Nível  
 ↑ Ascensão  
 ■ Estável  
 ↓ Descensão

Fonte: <sup>2</sup>Dados das 07h (Horário de Brasília) retirados do Site da ANA - Agência Nacional de Águas e CPRM - Serviço Geológico do Brasil.

Legenda: <sup>1</sup>Dados das Defesas Cíveis municipais (06h - Horário Local).<sup>3</sup> Dado ANA (7h30m - Horário Brasília).

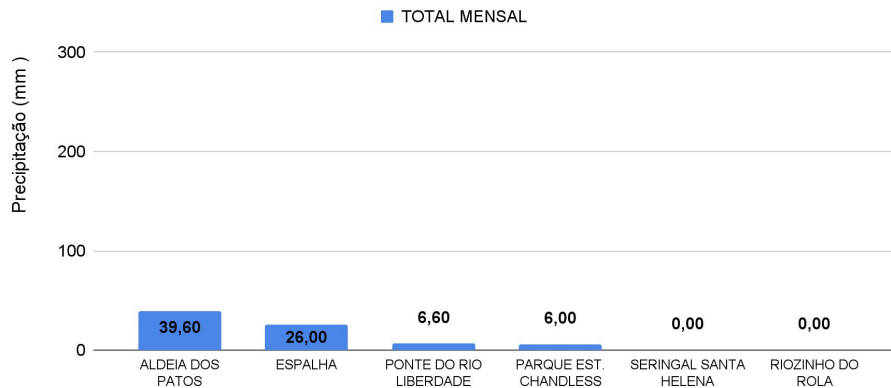
Gráfico 1 - Tendência do Nível do Rio Acre (Rio Branco) AGOSTO 2022



Na leitura de hoje (18/08/2022), de acordo com a Tabela 2, as plataformas registraram redução de nível na leitura das 07h00min. Manoel Urbano encontra-se com nível estável. No gráfico 1, o Rio Acre em Rio Branco apresenta nível de **1,79 m (linha azul)**, mostrando-se abaixo da média histórica de **2,91 m (linha cinza)** para o mesmo dia do ano.



Gráfico 2 - Acumulado de precipitação para o Estado do Acre



O **Gráfico 2**, acima, apresenta o acumulado de chuva do início de Agosto (01/08/2022 – 00h00min) a (18/08/2022 – até às 10h00min), na Aldeia dos Patos (**39,60 mm**), Espalha (**26,0 mm**), Ponte do Liberdade (**6,60 mm**) e Parque Estadual Chandless (**6,0 mm**).

O **Gráfico 3**, ao lado, apresenta o acumulado de chuva do início de Agosto (01/08/2022 – 00h00min) a (18/08/2022 – até às 10h00min) para efeito de comparação de acordo com as médias climatológicas, onde os maiores acumulados foram em Mâncio Lima (**126,80 mm**), Cruzeiro do Sul (**55,0 mm**), Marechal Thaumaturgo (**51,0 mm**), Tarauacá (**47,20 mm**), Brasiléia (**40,80 mm**), Xapuri (**34,50 mm**), Santa Rosa do Purus (**25,80 mm**), Sena Madureira (**14,40 mm**), Assis Brasil (**13,40 mm**), Jordão (**13,0 mm**), Feijó (**11,80 mm**), Porto Acre (**7,60 mm**), Rio Branco (**7,0 mm**), Capixaba (**1,80 mm**) e Manoel Urbano (**1,40 mm**).

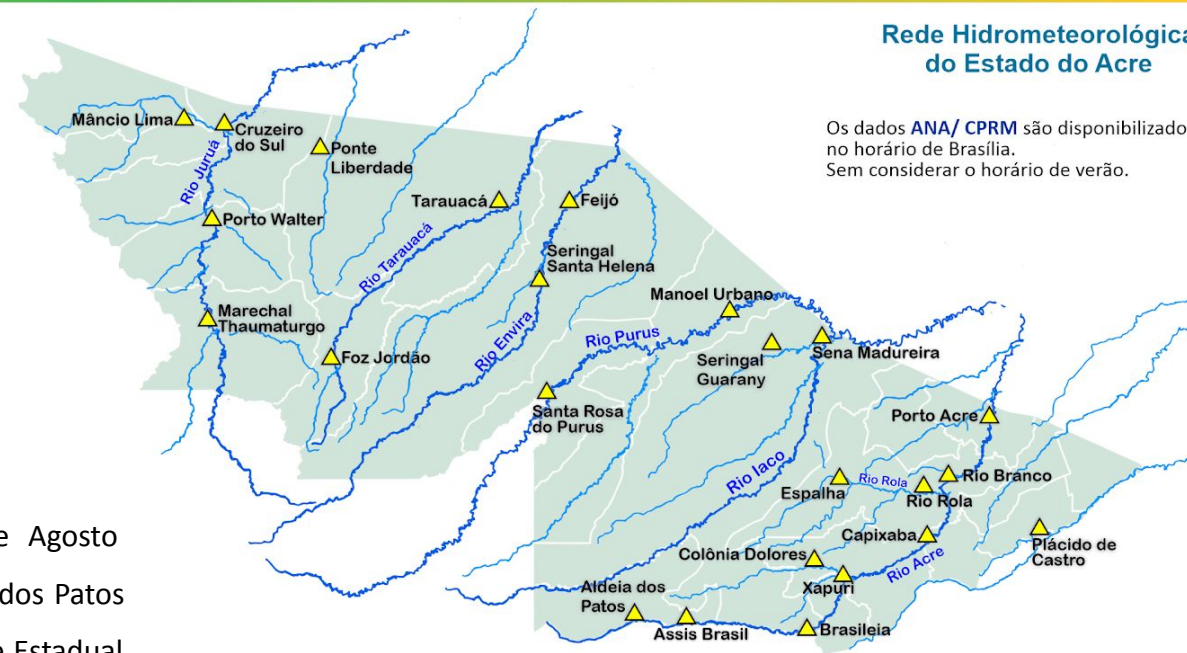


Gráfico 3 - Acumulado de precipitação para o Estado do Acre

