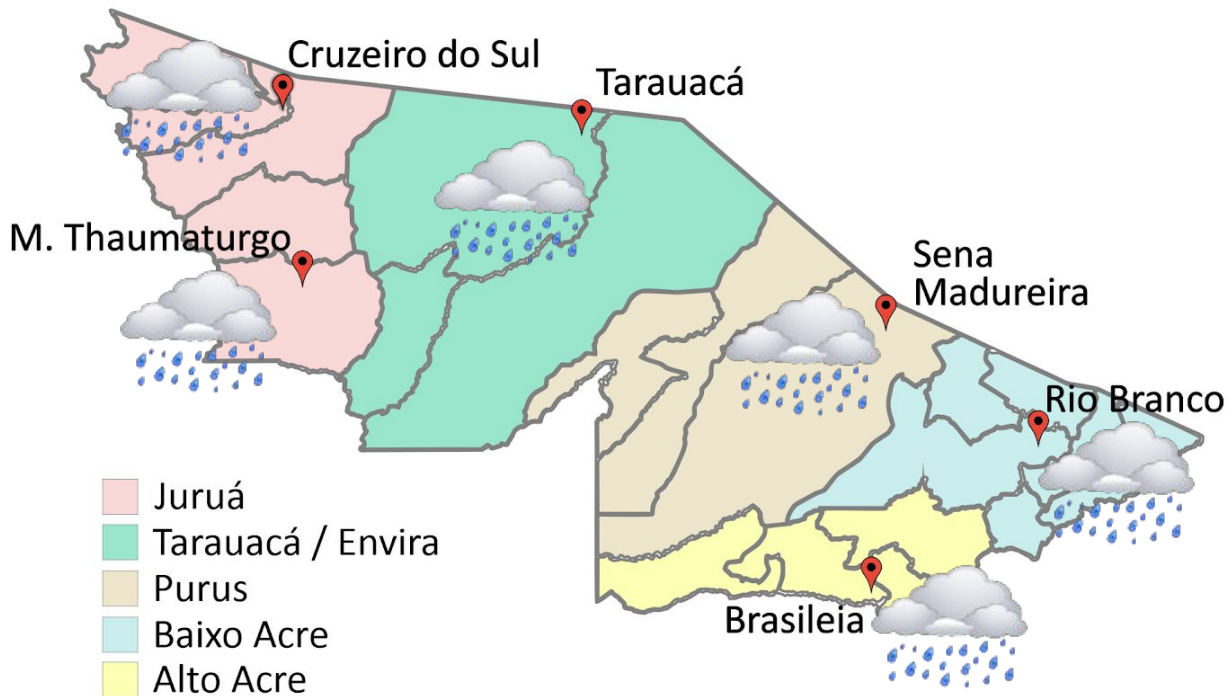


A Divisão de Meteorologia do Sistema de Proteção da Amazônia informa que a friagem chega ao Acre e derruba as temperaturas nesta quarta-feira em todo o estado. A previsão para este dia é de céu encoberto com chuva a qualquer hora do dia nas cidades do oeste acreano. Já na capital e demais regiões do Acre o dia será de céu encoberto a nublado com possibilidade de chuva fraca ao longo do dia. As temperaturas ficam baixas durante todo o dia e o aumento da intensidade do vento fará aumentar ainda mais a sensação de frio em todas as regiões acreanas.



- Juruá
- Tarauacá / Envira
- Purus
- Baixo Acre
- Alto Acre

Tabela 1 - Previsões regionais				
CIDADE	Temp. (°C)	UR (%)	Vento	CONDIÇÃO DO TEMPO
	MAX/MIN	MAX/MIN	DIR.	
Rio Branco	25/18	100/60	S - SE	Céu encoberto a nublado com possibilidade de chuva.
Brasileia	26/17	100/60	S - SE	Céu encoberto a nublado com possibilidade de chuva.
Sena Madureira	24/18	100/60	S - SE	Céu encoberto a nublado com possibilidade de chuva.
Tarauacá	26/21	100/70	SE	Céu encoberto com chuva.
Cruzeiro do Sul	26/20	100/70	SE	Céu encoberto com chuva.
Marechal Thaumaturgo	26/20	100/70	SE	Céu encoberto com chuva.

Fonte: CENSIPAM



AVISO METEOROLÓGICO



Aviso de Chuvas Intensas

Grau de severidade: **Perigo Potencial**

Início: 10/08/2022 10h21min

Fim: 11/08/2022 10h00min

INMET publica aviso iniciando em: 10/08/2022 10:21. Chuva entre 20 e 30 mm/h ou até 50 mm/dia, ventos intensos (40-60 km/h).

Fonte: INMET.

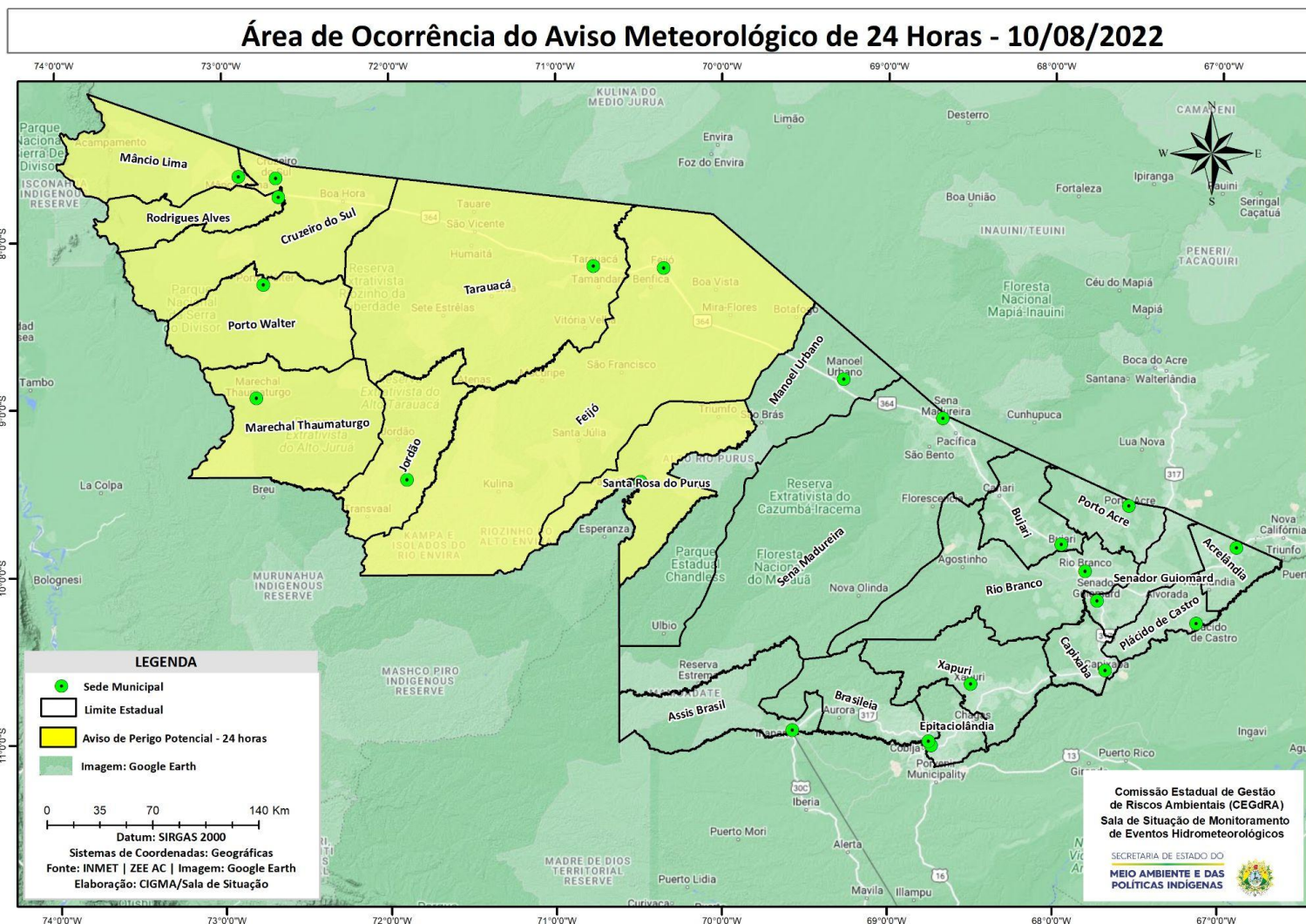
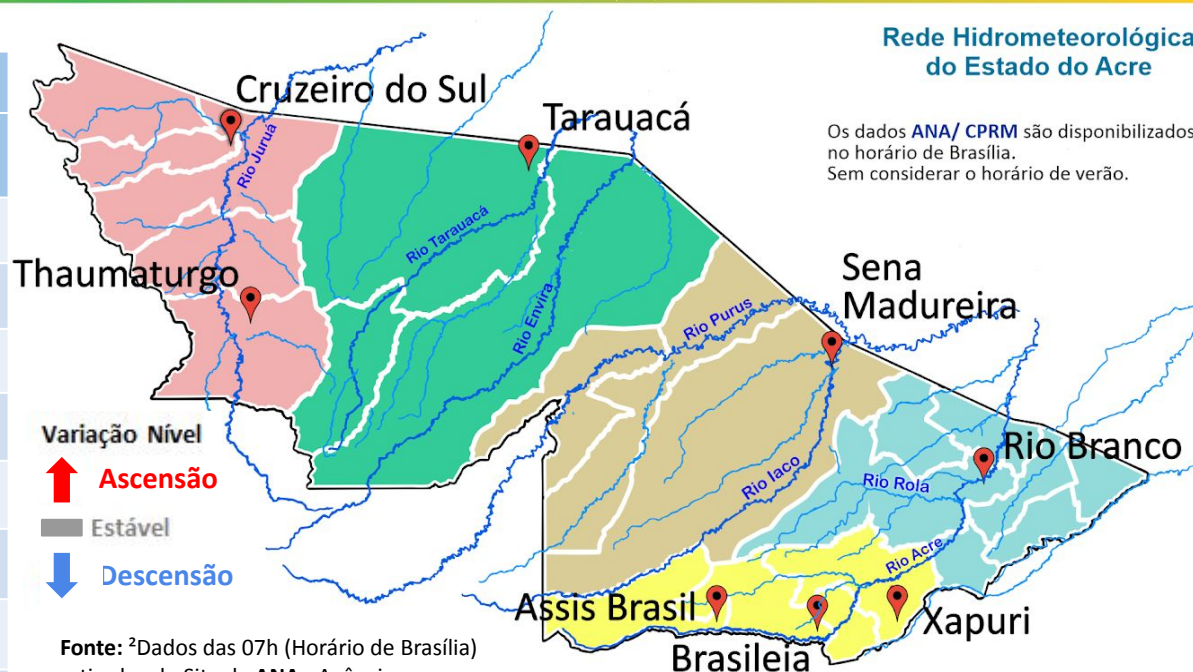


Tabela 2 - Nível dos Rios

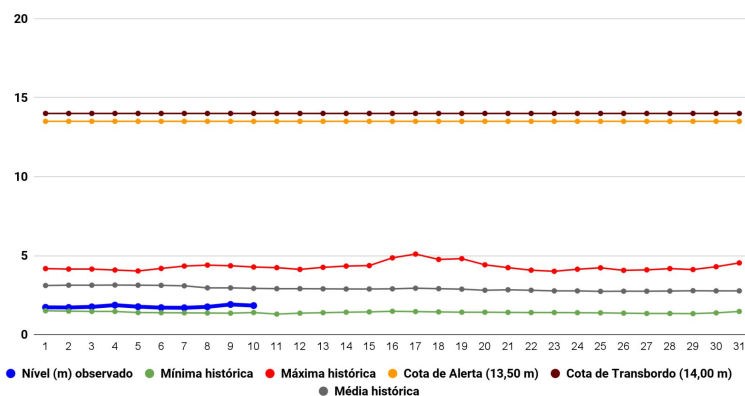
Localização	Cota de Estiagem Alerta Alerta Máx.	Leitura do Dia ² Anterior/Atual	
Rio Acre – Assis Brasil	4,00 3,50	2,65 2,79	↑
Rio Acre – Brasília	4,00 3,50	1,69 1,63	↓
Rio Acre – Rio Branco	3,00 2,69	1,91 ¹ 1,84 ¹	↓
Rio Iaco – Sena Madureira	2,20 2,00	0,99 0,96	↓
Rio Purus – Manoel Urbano	2,50 2,00	3,29 3,21	↓
Rio Tarauacá – Tarauacá	2,20 2,00	4,24 3,84	↓
Rio Juruá – Cruzeiro do Sul	2,30 2,00	4,98 4,93	↓
Rio Abunã – Plácido de Castro	2,20 2,00	2,78 2,85	↑



Fonte: ²Dados das 07h (Horário de Brasília) retirados do Site da ANA - Agência Nacional de Águas e CPRM - Serviço Geológico do Brasil.

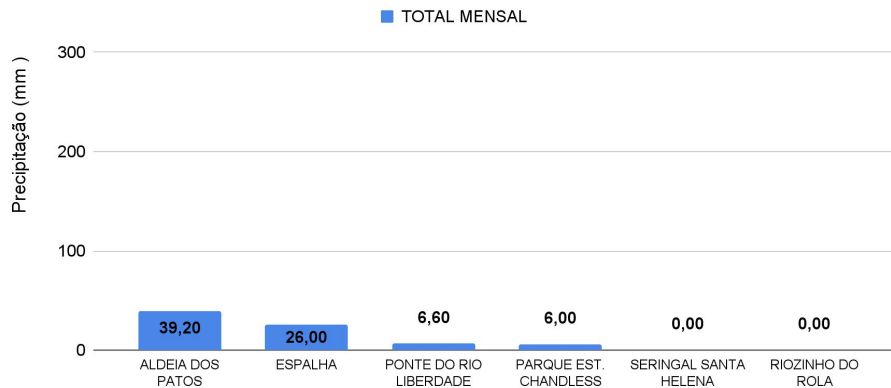
Legenda: ¹Dados das Defesas Cíveis municipais (06h - Horário Local).³ Dado ANA (7h30m - Horário Brasília).

Gráfico 1 - Tendência do Nível do Rio Acre (Rio Branco) AGOSTO 2022



Na leitura de hoje (10/08/2022), de acordo com a Tabela 2, as plataformas registraram redução de nível na leitura das 07h00min, exceto Assis Brasil e Plácido de Castro. No gráfico 1, o Rio Acre em Rio Branco apresenta nível de **1,84 m (linha azul)**, mostrando-se abaixo da média histórica de **2,93 m (linha cinza)** para o mesmo dia do ano.

Gráfico 2 - Acumulado de precipitação para o Estado do Acre



O **Gráfico 2**, acima, apresenta o acumulado de chuva do início de Agosto (01/08/2022 – 00h00min) a (10/08/2022 – até às 10h00min), na Aldeia dos Patos (**39,20 mm**), Espalha (**26,0 mm**), Ponte do Liberdade (**6,60 mm**) e Parque Estadual Chandless (**6,0 mm**).

O **Gráfico 3**, ao lado, apresenta o acumulado de chuva do início de Agosto (01/08/2022 – 00h00min) a (10/08/2022 – até às 10h00min) para efeito de comparação de acordo com as médias climatológicas, onde os maiores acumulados foram em Mâncio Lima (**77,40 mm**), Cruzeiro do Sul (**49,40 mm**), Tarauacá (**47,0 mm**), Marechal Thaumaturgo (**45,20 mm**), Brasiléia (**40,80 mm**), Xapuri (**34,50 mm**), Santa Rosa do Purus (**25,80 mm**), Jordão (**12,60 mm**), Feijó (**10,80 mm**), Sena Madureira (**9,80 mm**), Porto Acre (**7,60 mm**), Rio Branco (**7,0 mm**), Assis Brasil (**2,20 mm**), Capixaba (**1,60 mm**) e Manoel Urbano (**1,40 mm**).

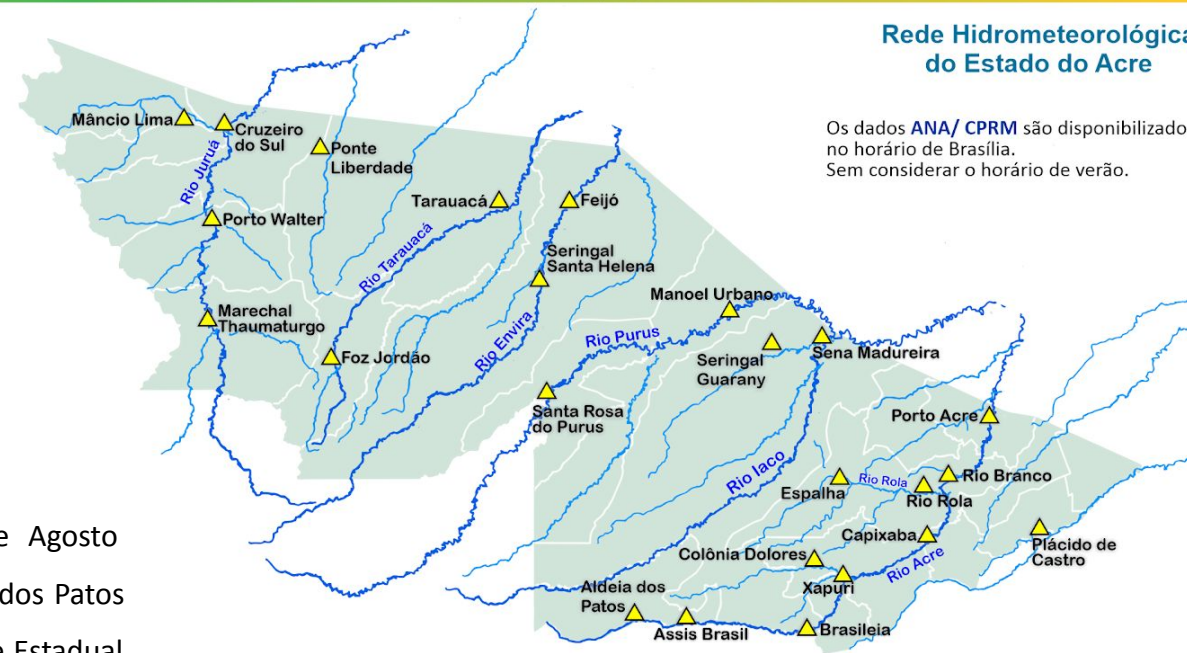


Gráfico 3 - Acumulado de precipitação para o Estado do Acre

