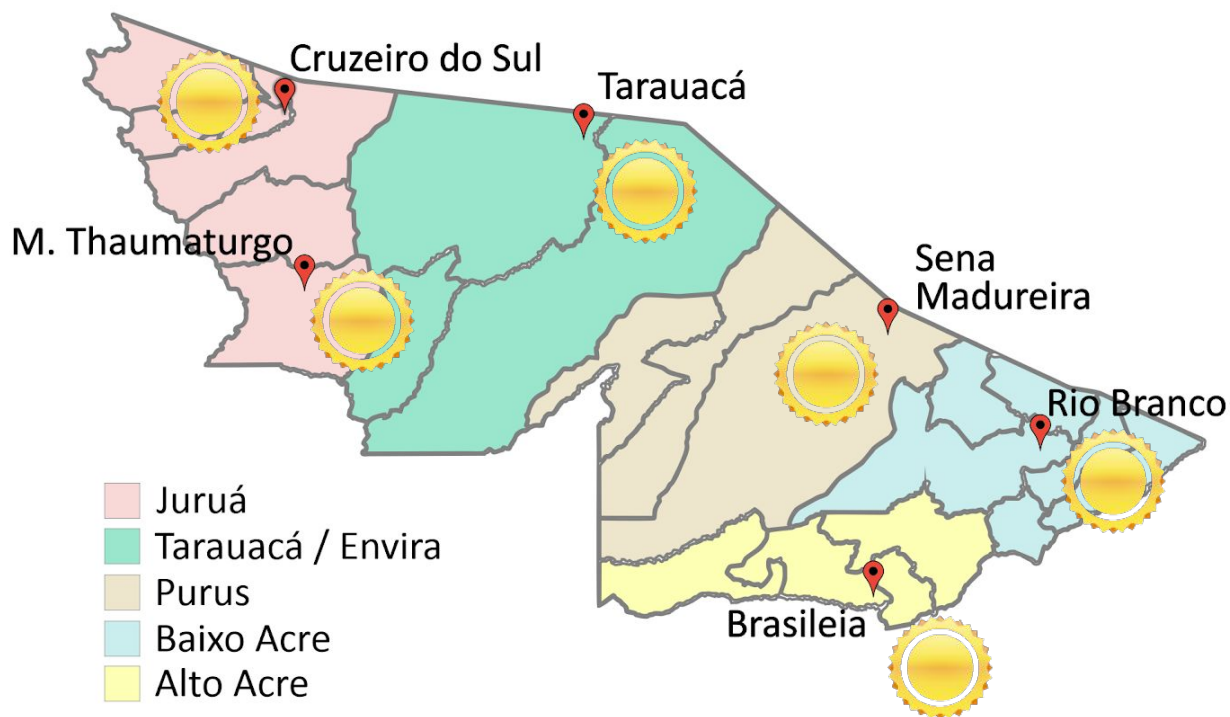


A Divisão de Meteorologia do Sistema de Proteção da Amazônia informa que a friagem continuará atuando em todo o Acre nesta quinta-feira. A previsão para todo o estado é de sol forte, sem nuvens e sem chuva. As temperaturas seguem baixas durante a noite, madrugada e no começo da manhã. Durante a tarde o calor ainda seguirá amenizado pela atuação da friagem. Novos recordes de frio podem ser observados nesta madrugada em algumas cidades acreanas.



- Juruá
- Tarauacá / Envira
- Purus
- Baixo Acre
- Alto Acre

Tabela 1 - Previsões regionais

CIDADE	Temp. (°C)	UR (%)	Vento	CONDIÇÃO DO TEMPO
	MAX/MIN	MAX/MIN	DIR.	
Rio Branco	25/15	90/40	S - SE	Céu claro.
Brasiléia	26/14	90/40	S - SE	Céu claro.
Sena Madureira	24/15	90/40	S - SE	Céu claro.
Tarauacá	26/17	95/50	S - SE	Céu claro.
Cruzeiro do Sul	26/16	95/50	S - SE	Céu claro.
Marechal Thaumaturgo	26/16	95/50	S - SE	Céu claro.

Fonte: CENSIPAM.

FONTE:
 Ministério da Defesa
 Sistema de Proteção da Amazônia
 Centro Regional de Porto Velho
 Divisão de Meteorologia e Climatologia - DIVMET

SALA DE SITUAÇÃO
 DE MONITORAMENTO HIDROMETEOROLÓGICO

CIGMA
 CENTRO INTEGRADO
 DE GEOPROCESSAMENTO
 E MONITORAMENTO AMBIENTAL

SECRETARIA DE ESTADO DO
**MEIO AMBIENTE E DAS
 POLÍTICAS INDÍGENAS**



AVISO METEOROLÓGICO



Aviso de Declínio de Temperatura

Grau de severidade: **Perigo Potencial**

Início: 19/05/2022 10h12min

Fim: 20/05/2022 09h00min

INMET publica aviso Iniciando em:
19/05/2022 10:12. Leve risco à saúde.
Declínio entre 3 °C e 5 °C.

Fonte: INMET.

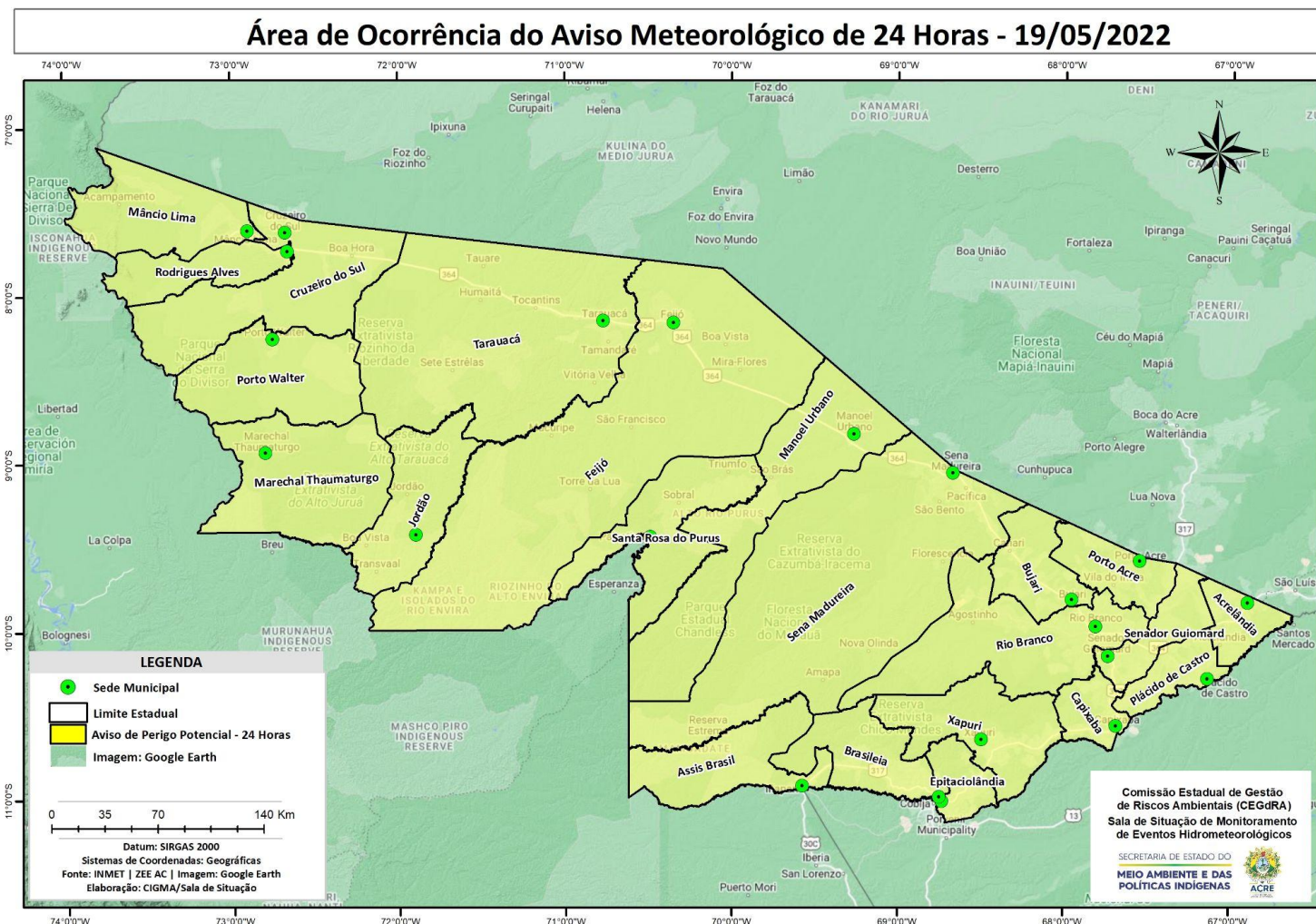
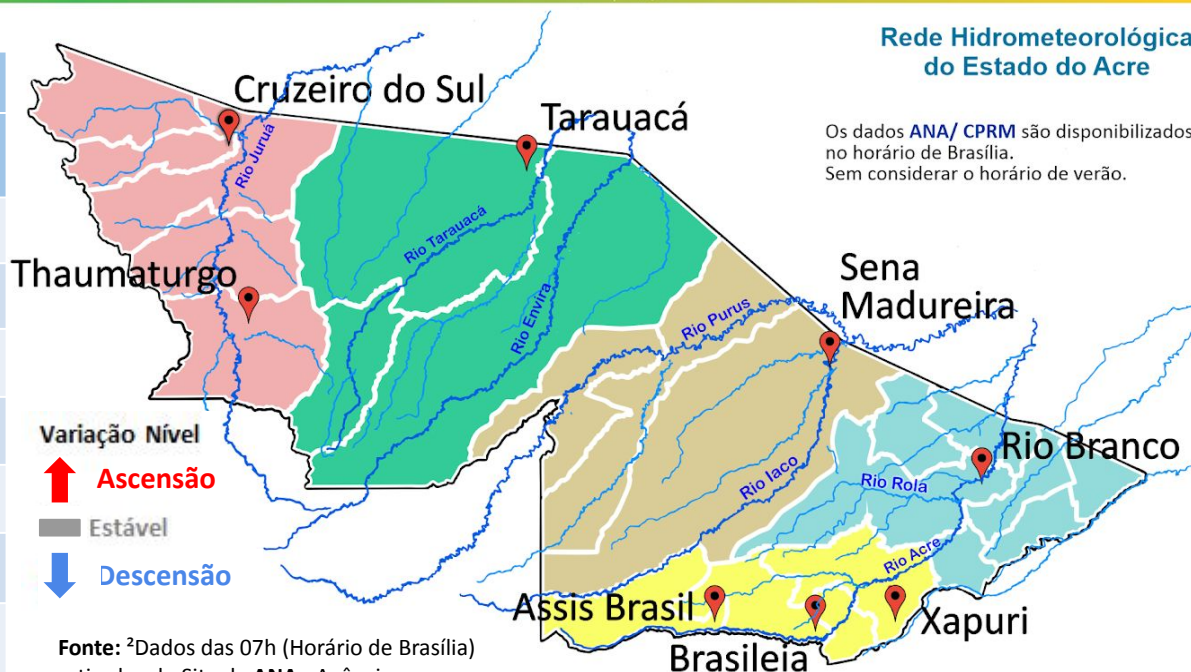


Tabela 2 - Nível dos Rios

Localização	Cota de Estiagem Alerta Alerta Máx.	Leitura do Dia ² Anterior/Atual	
Rio Acre – Assis Brasil	4,00 3,50	4,26 3,88	↓
Rio Acre – Brasileia	4,00 3,50	6,51 4,66	↓
Rio Acre – Rio Branco	3,00 2,69	3,68 ¹ 3,76 ¹	↑
Rio Iaco – Sena Madureira	2,20 2,00	6,70 6,85	↑
Rio Purus – Manoel Urbano	2,50 2,00	6,78 6,51	↓
Rio Tarauacá – Tarauacá	2,20 2,00	6,93 6,46	↓
Rio Juruá – Cruzeiro do Sul	2,30 2,00	SL SL	
Rio Abunã – Plácido de Castro	2,20 2,00	4,49 4,49	■



Rede Hidrometeorológica do Estado do Acre

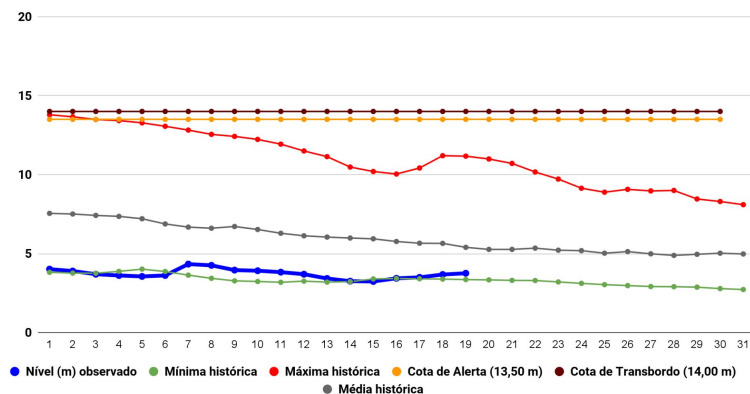
Os dados ANA/ CPRM são disponibilizados no horário de Brasília. Sem considerar o horário de verão.

Varição Nível
 ↑ Ascensão
 ■ Estável
 ↓ Descensão

Fonte: ²Dados das 07h (Horário de Brasília) retirados do Site da ANA - Agência Nacional de Águas e CPRM - Serviço Geológico do Brasil.

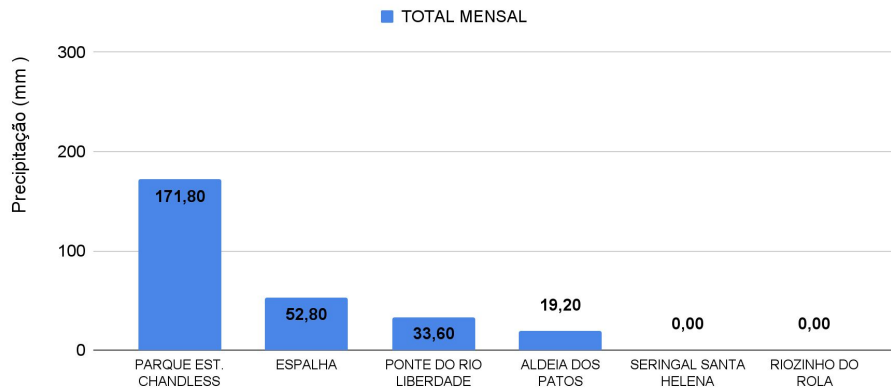
Legenda: ¹Dados das Defesas Civas municipais (06h - Horário Local).³ Dado ANA (7h30m - Horário Brasília).

Gráfico 1 - Tendência do Nível do Rio Acre (Rio Branco) MAIO 2022



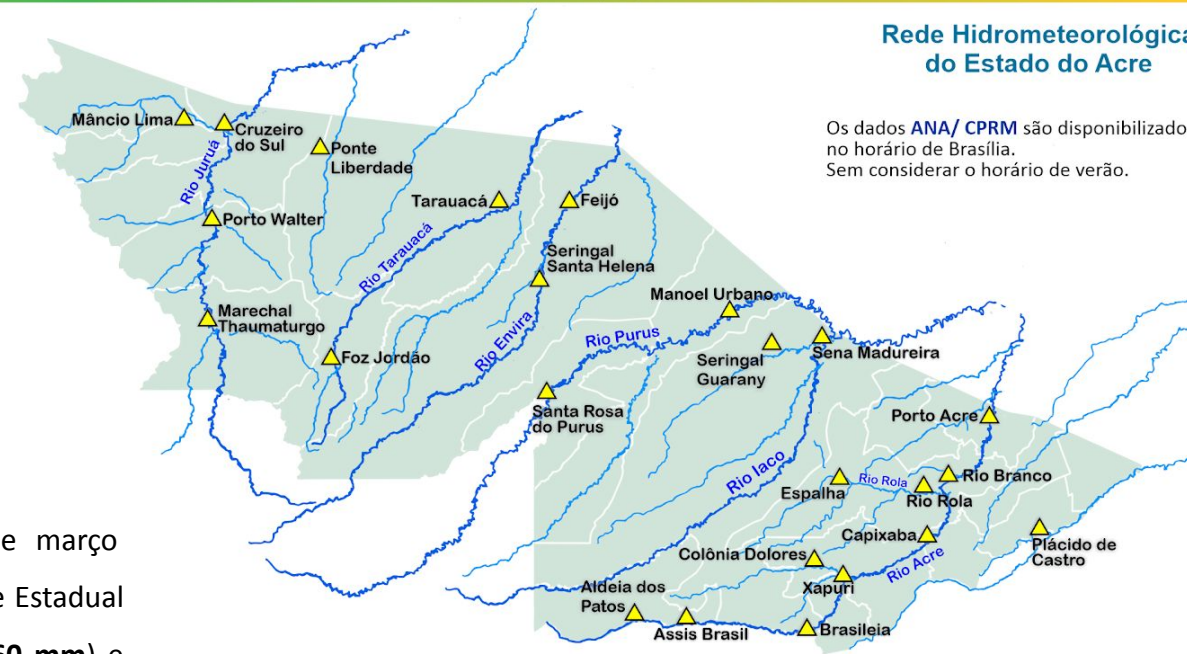
Na leitura de hoje (19/05/2022), de acordo com a Tabela 2, as plataformas registraram redução de nível na leitura das 07h00min, exceto Rio Branco e Sena Madureira. Plácido de Castro permanece estável. No gráfico 1, o Rio Acre em Rio Branco apresenta nível de **3,76 m (linha azul)** mostrando-se bem abaixo da média histórica de **5,40 m (linha cinza)** para o mesmo dia do ano.

Gráfico 2 - Acumulado de precipitação para o Estado do Acre



O **Gráfico 2**, acima, apresenta o acumulado de chuva do início de março (01/04/2022 – 00h00min) a (19/05/2022 – até as 10h00min), em Parque Estadual Chandless (**171,80 mm**), Espalha (**52,80 mm**), Ponte do Liberdade (**33,60 mm**) e Aldeia dos Patos (**19,20 mm**).

O **Gráfico 3**, ao lado, apresenta o acumulado de chuva do início de março (01/04/2022 – 00h00min) a (19/05/2022 – até as 10h00min) para efeito de comparação de acordo com as médias climatológicas, onde os maiores acumulados foram em Mâncio Lima (**238,60 mm**), Manoel Urbano (**139,0 mm**), Xapuri (**121,0 mm**), Marechal Thaumaturgo (**102,0 mm**), Tarauacá (**101,0 mm**), Porto Acre (**88,60 mm**), Feijó (**86,80 mm**), Assis Brasil (**78,80 mm**), Santa Rosa do Purus (**45,40 mm**), Brasileia (**42,40 mm**), Jordão (**38,60 mm**), Rio Branco (**15,60 mm**) e Capixaba (**8,60 mm**).



Rede Hidrometeorológica do Estado do Acre

Os dados ANA/ CPRM são disponibilizados no horário de Brasília. Sem considerar o horário de verão.

Gráfico 3 - Acumulado de precipitação para o Estado do Acre

