

PREVISÃO DO TEMPO

17/05/2022 - Nº 087

A Divisão de Meteorologia do Sistema de Proteção da Amazônia informa que uma friagem de forte intensidade avança pelo Acre nesta terça-feira e mantém o tempo fechado e frio em todo o estado. A previsão para este dia é de céu encoberto com chuva a qualquer hora nas cidades do oeste acreano. Na capital e demais regiões do Acre o dia será de céu encoberto a nublado, com poucas aberturas de sol, mas sem previsão de chuva. O dia terá temperaturas baixas, tanto nas mínimas como nas máximas, em todo o estado.

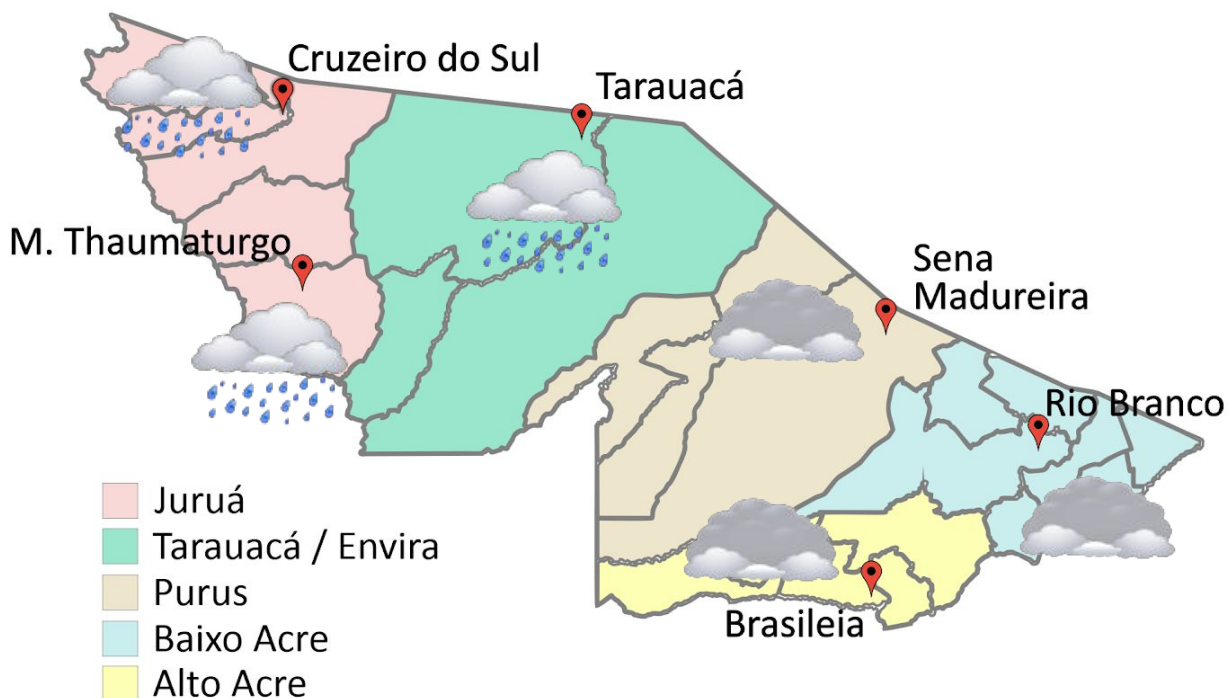


Tabela 1 - Previsões regionais

CIDADE	Temp. (°C)	UR (%)	Vento	CONDIÇÃO DO TEMPO
	MAX/MIN	MAX/MIN	DIR.	
Rio Branco	23/18	100/60	SE	Céu encoberto a nublado.
Brasileia	24/17	100/60	SE	Céu encoberto a nublado.
Sena Madureira	22/28	100/60	SE	Céu encoberto a nublado.
Tarauacá	23/19	100/70	ESE	Céu encoberto com chuva.
Cruzeiro do Sul	23/18	100/70	ESE	Céu encoberto com chuva.
Marechal Thaumaturgo	23/18	100/70	ESE	Céu encoberto com chuva.

Fonte: CENSIPAM.

AVISO METEOROLÓGICO



Aviso de Declínio de Temperatura

Grau de severidade: **Perigo Potencial**

Início: 17/05/2022 05h00min

Fim: 18/05/2022 23h59min

INMET publica aviso Iniciando em:
17/05/2022 05:00. Leve risco à saúde.
Declínio entre 3 °C e 5 °C.

Fonte: INMET.

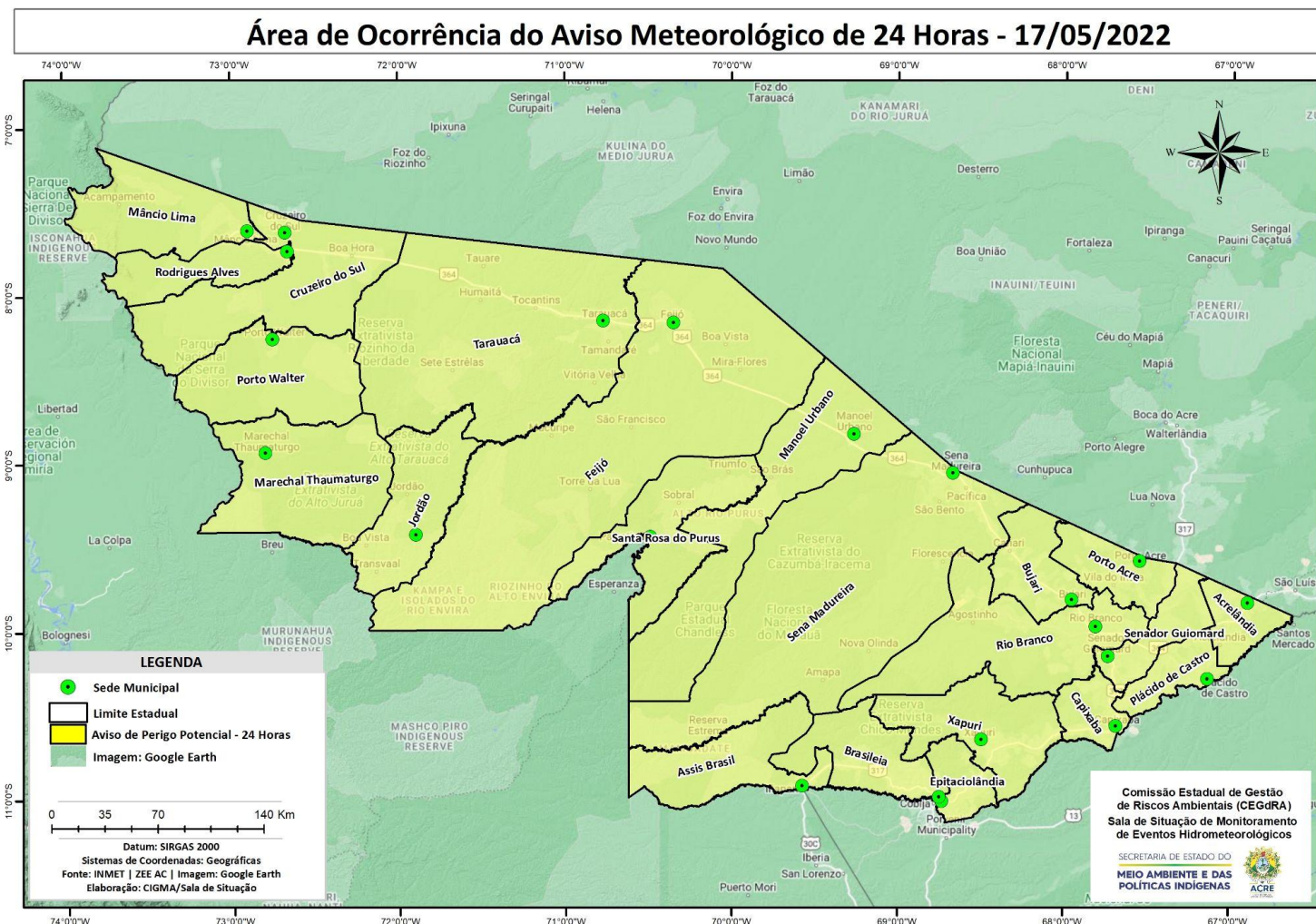
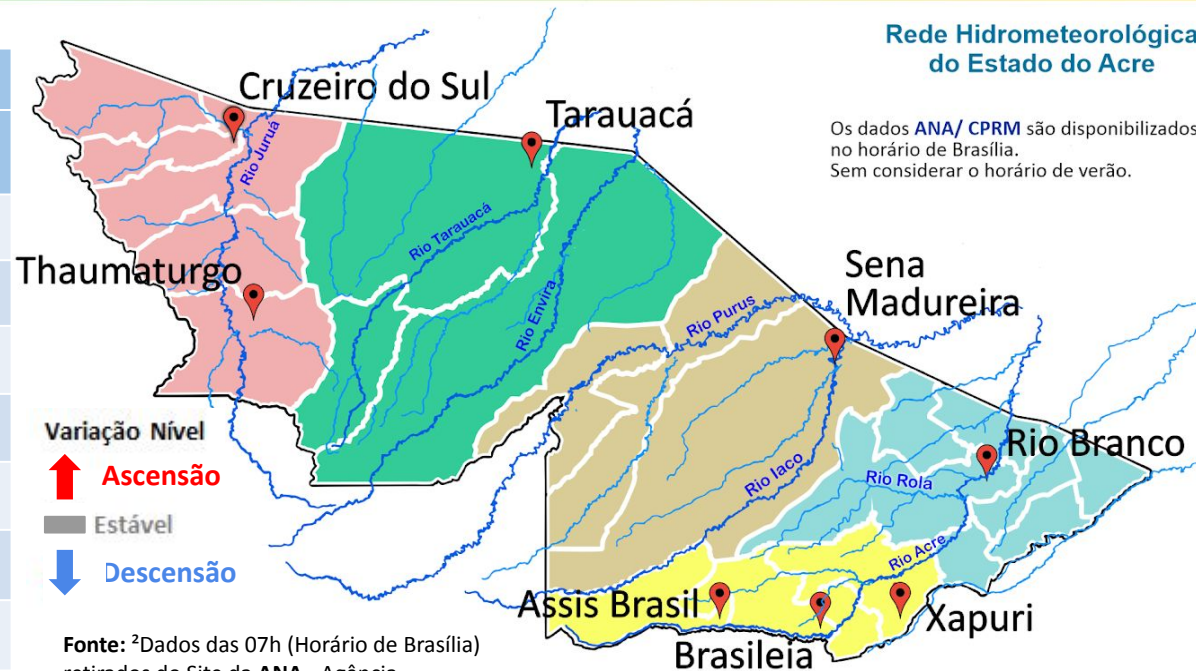


Tabela 2 - Nível dos Rios

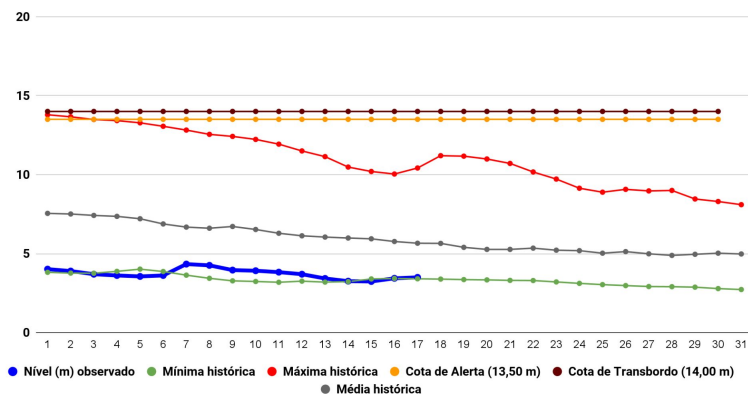
Localização	Cota de Estiagem Alerta Alerta Máx.	Leitura do Dia ² Anterior/Atual	
Rio Acre – Assis Brasil	4,00 3,50	3,01 6,41	↑
Rio Acre – Brasileia	4,00 3,50	2,50 4,01	↑
Rio Acre – Rio Branco	3,00 2,69	3,44 ¹ 3,50 ¹	↑
Rio Iaco – Sena Madureira	2,20 2,00	2,99 3,81	↑
Rio Purus – Manoel Urbano	2,50 2,00	5,02 5,27	↑
Rio Tarauacá – Tarauacá	2,20 2,00	5,09 5,62	↑
Rio Juruá – Cruzeiro do Sul	2,30 2,00	SL SL	
Rio Abunã – Plácido de Castro	2,20 2,00	4,54 4,50	↓



Fonte: ²Dados das 07h (Horário de Brasília) retirados do Site da ANA - Agência Nacional de Águas e CPRM - Serviço Geológico do Brasil.

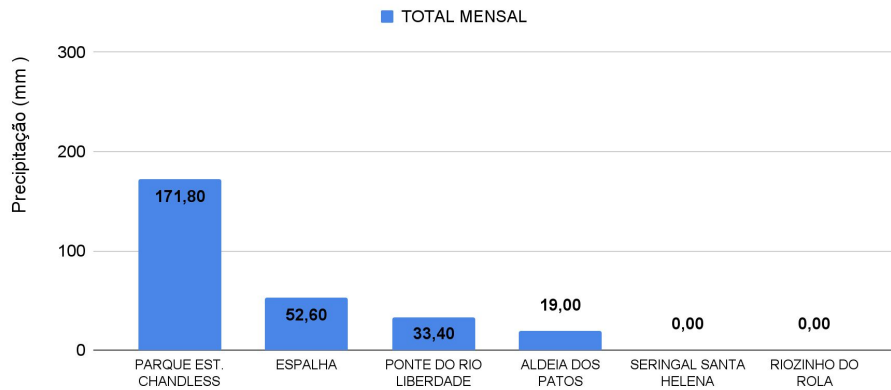
Legenda: ¹Dados das Defesas Cíveis municipais (06h - Horário Local).³ Dado ANA (7h30m - Horário Brasília).

Gráfico 1 - Tendência do Nível do Rio Acre (Rio Branco) MAIO 2022



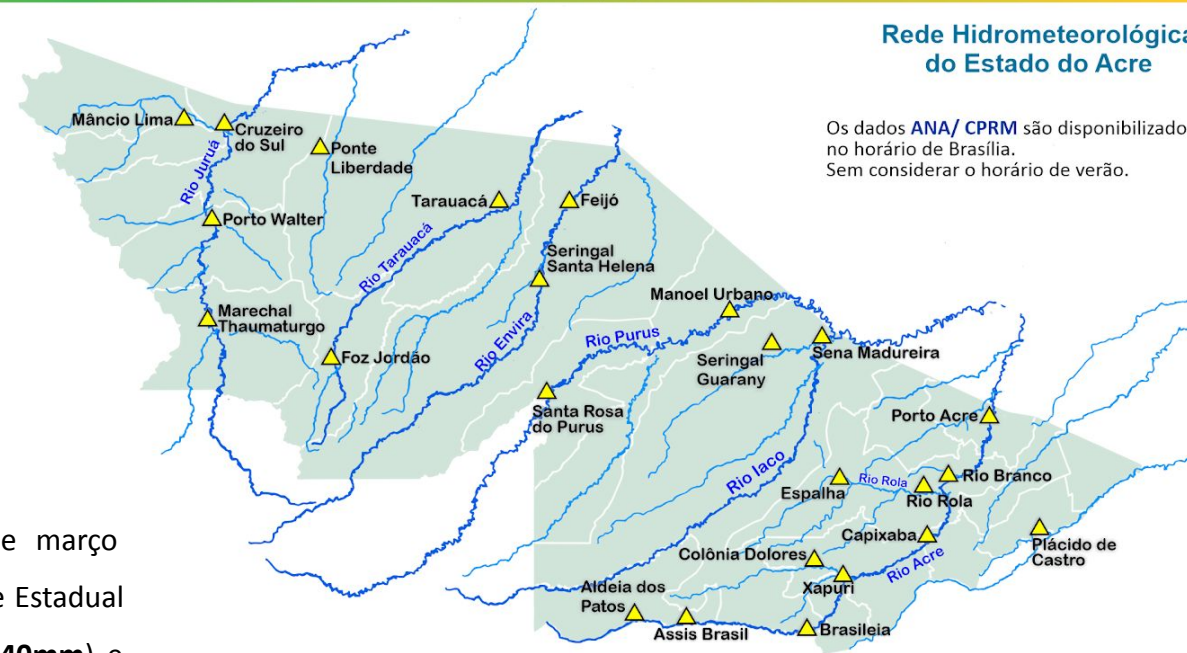
Na leitura de hoje (17/05/2022), de acordo com a Tabela 2, as plataformas registraram elevação de nível na leitura das 07h00min, exceto Plácido de Castro. No gráfico 1, o Rio Acre em Rio Branco apresenta nível de **3,50 m (linha azul)** mostrando-se bem abaixo da média histórica de **5,66 m (linha cinza)** para o mesmo dia do ano.

Gráfico 2 - Acumulado de precipitação para o Estado do Acre



O **Gráfico 2**, acima, apresenta o acumulado de chuva do início de março (01/04/2022 – 00h00min) a (17/05/2022 – até as 10h00min), em Parque Estadual Chandless (**171,80 mm**), Espalha (**52,60 mm**), Ponte do Liberdade (**33,40mm**) e Aldeia dos Patos (**19,0 mm**).

O **Gráfico 3**, ao lado, apresenta o acumulado de chuva do início de março (01/04/2022 – 00h00min) a (17/05/2022 – até as 10h00min) para efeito de comparação de acordo com as médias climatológicas, onde os maiores acumulados foram em Mâncio Lima (**235,20 mm**), Manoel Urbano (**139,0 mm**), Xapuri (**121,0 mm**), Marechal Thaumaturgo (**101,80 mm**), Tarauacá (**100,80 mm**), Porto Acre (**88,40 mm**), Feijó (**85,40 mm**), Assis Brasil (**78,40 mm**), Santa Rosa do Purus (**45,20 mm**), Brasileia (**42,40 mm**), Jordão (**38,40mm**), Rio Branco (**15,40 mm**) e Capixaba (**8,60 mm**).



Rede Hidrometeorológica do Estado do Acre

Os dados ANA/ CPRM são disponibilizados no horário de Brasília. Sem considerar o horário de verão.

Gráfico 3 - Acumulado de precipitação para o Estado do Acre

