

# PREVISÃO DO TEMPO

16/05/2022 - Nº 086

A Divisão de Meteorologia do Sistema de Proteção da Amazônia informa que uma frente fria avança pelo Acre nesta segunda-feira e muda o tempo em todo o estado. A previsão para este dia é de céu nublado a encoberto, com pouco sol e chuva a qualquer hora do dia, além de possibilidade de temporais em todo o estado. Esta frente fria traz mais um evento de friagem ao Acre, que será de forte intensidade e durará boa parte desta semana mantendo as temperaturas amenas em todo o estado.

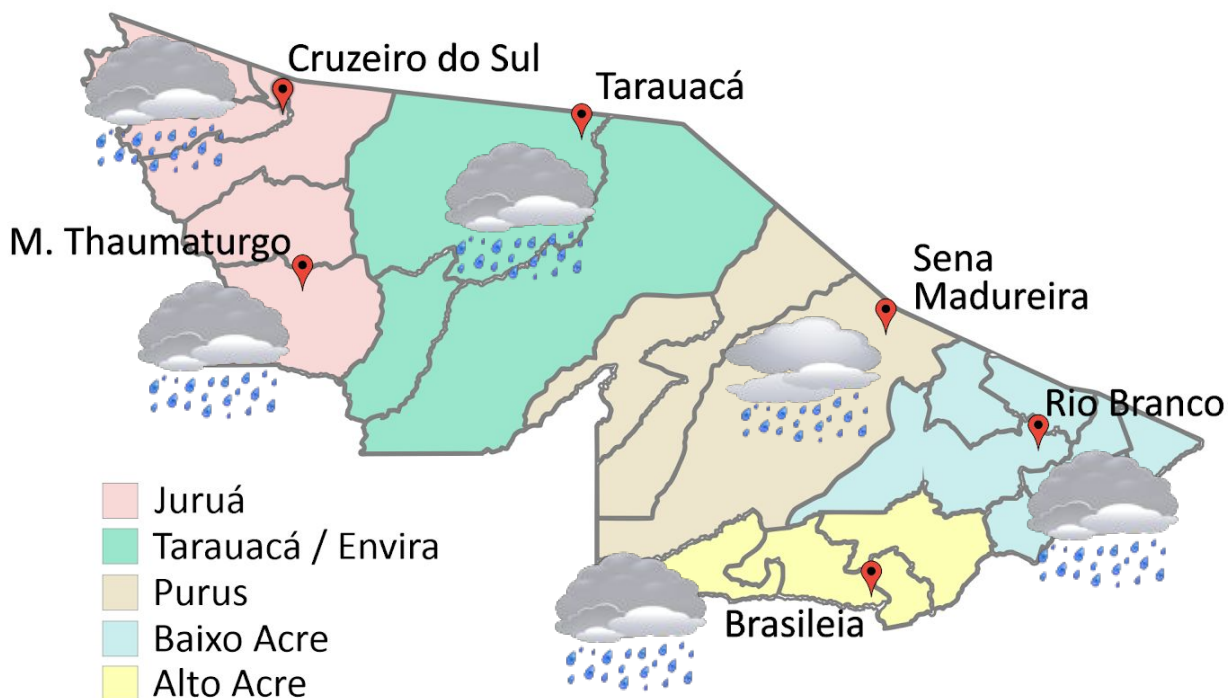


Tabela 1 - Previsões regionais

CIDADE	Temp. (°C)	UR (%)	Vento	CONDIÇÃO DO TEMPO
	MAX/ MIN	MAX/ MIN	DIR.	
Rio Branco	25/21	100/65	SE - S	Céu nublado a encoberto com pancadas de chuva e trovoadas.
Brasiléia	26/20	100/65	SE - S	Céu nublado a encoberto com pancadas de chuva e trovoadas.
Sena Madureira	24/21	100/65	SE - S	Céu nublado a encoberto com pancadas de chuva e trovoadas.
Tarauacá	27/23	100/70	E - SE	Céu nublado a encoberto com pancadas de chuva e trovoadas.
Cruzeiro do Sul	27/22	100/70	E - SE	Céu nublado a encoberto com pancadas de chuva e trovoadas.
Marechal Thaumaturgo	27/22	100/70	E - SE	Céu nublado a encoberto com pancadas de chuva e trovoadas.

Fonte: CENSIPAM.

## AVISO METEOROLÓGICO

### Aviso de Chuvas Intensas



Grau de severidade: **Perigo Potencial**

Início: 16/05/2022 10h03min

Fim: 17/05/2022 10h00min

**INMET publica aviso Iniciando em:**  
16/05/2022 10:03. Chuva entre 20 e 30 mm/h ou até 50 mm/dia, ventos intensos (40-60 km/h).

Grau de severidade: **Perigo**

Início: 16/05/2022 09h55min

Fim: 17/05/2022 10h00min

**INMET publica aviso Iniciando em:**  
16/05/2022 09:55. Chuva entre 30 e 60 mm/h ou 50 e 100 mm/dia, ventos intensos (60-100 km/h).

Fonte: INMET.

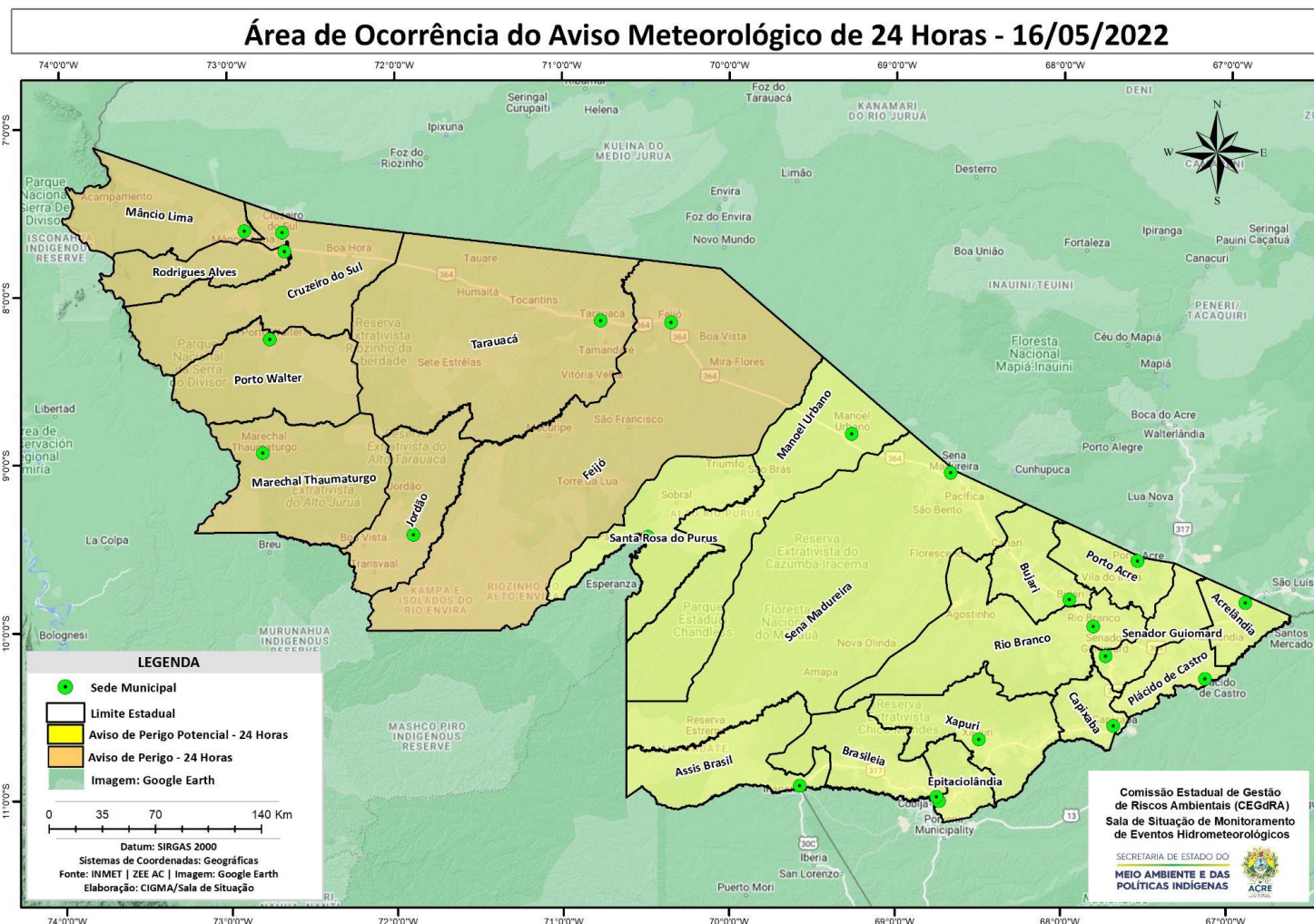
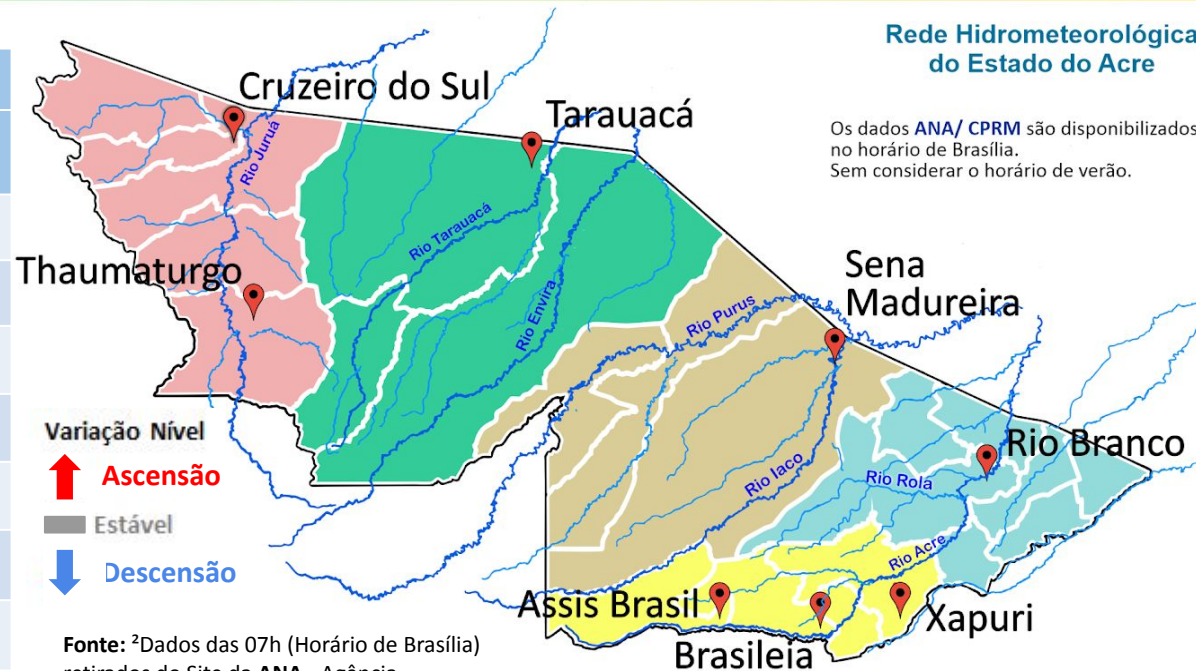


Tabela 2 - Nível dos Rios

Localização	Cota de Estiagem Alerta   Alerta Máx.	Leitura do Dia <sup>2</sup> Anterior/Atual	
Rio Acre – Assis Brasil	4,00   3,50	2,88   3,01	↑
Rio Acre – Brasileia	4,00   3,50	2,49   2,50	↑
Rio Acre – Rio Branco	3,00   2,69	3,24 <sup>1</sup>   3,44 <sup>1</sup>	↑
Rio Iaco – Sena Madureira	2,20   2,00	3,10   2,99	↓
Rio Purus – Manoel Urbano	2,50   2,00	5,03   5,02	↓
Rio Tarauacá – Tarauacá	2,20   2,00	5,00   5,09	↑
Rio Juruá – Cruzeiro do Sul	2,30   2,00	SL   SL	
Rio Abunã – Plácido de Castro	2,20   2,00	4,61   4,54	↓



Rede Hidrometeorológica do Estado do Acre

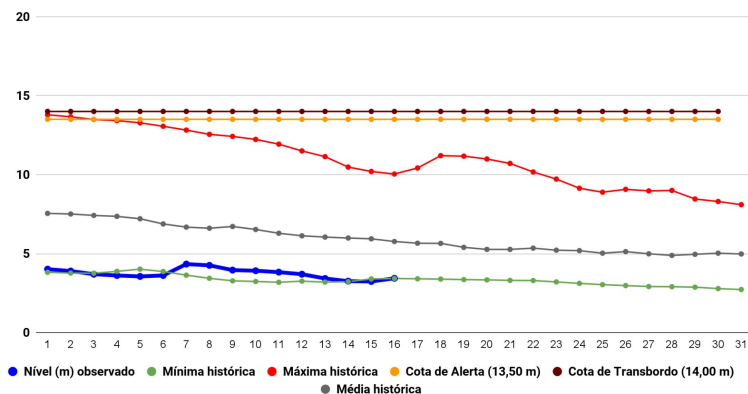
Os dados ANA/ CPRM são disponibilizados no horário de Brasília. Sem considerar o horário de verão.

Varição Nível  
 ↑ Ascensão  
 Estável  
 ↓ Descensão

Fonte: <sup>2</sup>Dados das 07h (Horário de Brasília) retirados do Site da ANA - Agência Nacional de Águas e CPRM - Serviço Geológico do Brasil.

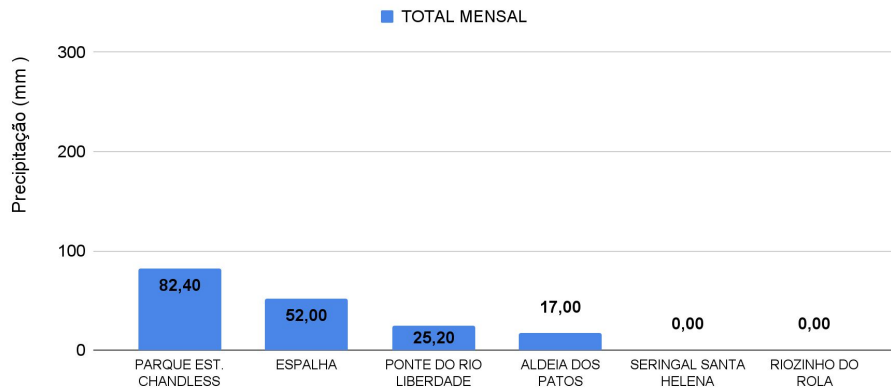
Legenda: <sup>1</sup>Dados das Defesas Civas municipais (06h - Horário Local).<sup>3</sup> Dado ANA (7h30m - Horário Brasília).

Gráfico 1 - Tendência do Nível do Rio Acre (Rio Branco) MAIO 2022



Na leitura de hoje (16/05/2022), de acordo com a Tabela 2, as plataformas registraram elevação de nível na leitura das 07h00min, exceto Manoel Urbano e Plácido de Castro. No gráfico 1, o Rio Acre em Rio Branco apresenta nível de **3,44 m (linha azul)** mostrando-se bem abaixo da média histórica de **5,77m (linha cinza)** para o mesmo dia do ano.

Gráfico 2 - Acumulado de precipitação para o Estado do Acre



O **Gráfico 2**, acima, apresenta o acumulado de chuva do início de março (01/04/2022 – 00h00min) a (16/05/2022 – até as 10h00min), em Parque Estadual Chandless (**82,40 mm**), Espalha (**52,0 mm**), Ponte do Liberdade (**25,20mm**) e Aldeia dos Patos (**17,0 mm**).

O **Gráfico 3**, ao lado, apresenta o acumulado de chuva do início de março (01/04/2022 – 00h00min) a (16/05/2022 – até as 10h00min) para efeito de comparação de acordo com as médias climatológicas, onde os maiores acumulados foram em Mâncio Lima (**136,60 mm**), Manoel Urbano (**113,20 mm**), Marechal Thaumaturgo (**96,0 mm**), Porto Acre (**71,20 mm**), Assis Brasil (**68,20 mm**), Xapuri (**166,20 mm**), Feijó (**64,0 mm**), Tarauacá (**63,40 mm**), Santa Rosa do Purus (**41,20 mm**), Brasileia (**40,0 mm**), Jordão (**30,60mm**), Rio Branco (**15,40 mm**) e Capixaba (**8,60 mm**).

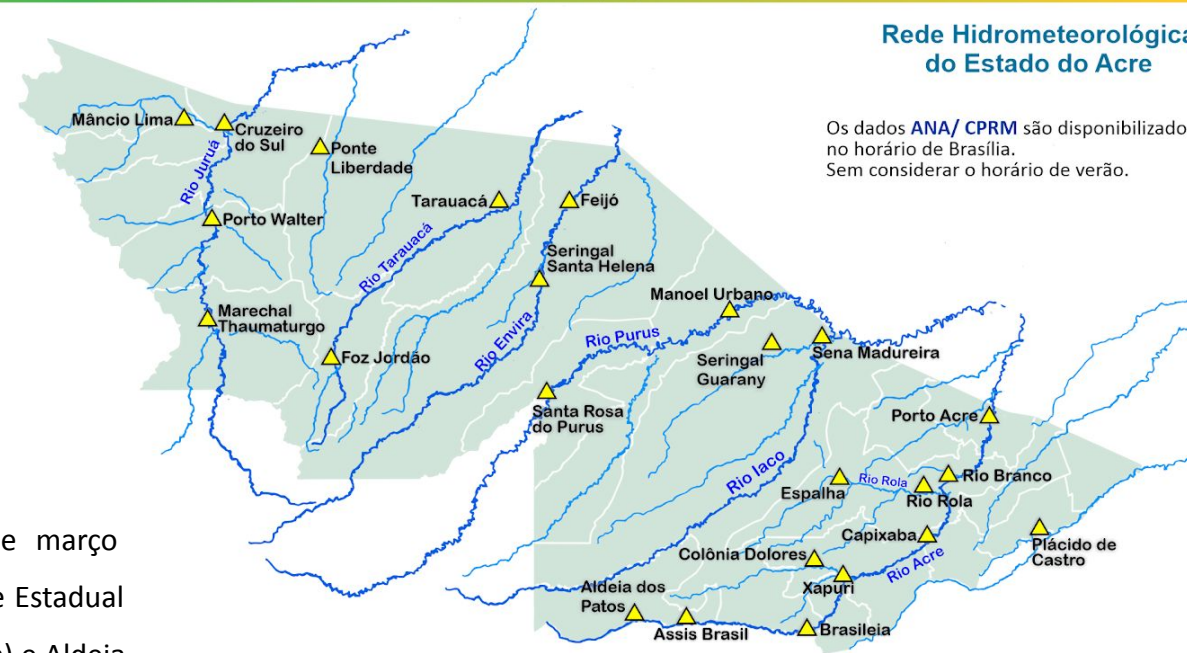


Gráfico 3 - Acumulado de precipitação para o Estado do Acre

