

Tabela 1 - Previsões regionais

CIDADE	Temp. (°C)	UR (%)	Vento	CONDIÇÃO DO TEMPO
	MAX/ MIN	MAX/ MIN	DIR.	
Rio Branco	30/23	95/70	W - NW	Céu encoberto com pancadas de chuva.
Brasileia	30/22	100/60	NW - N	Céu encoberto com pancadas de chuva.
Sena Madureira	30/23	100/65	NW - W	Céu encoberto com pancadas de chuva.
Tarauacá	29/23	100/70	N - NW	Céu encoberto com pancadas de chuva.
Cruzeiro do Sul	29/23	100/70	N - NE	Céu encoberto com pancadas de chuva.
Marechal Thaumaturgo	30/23	100/70	N - NE	Céu encoberto com pancadas de chuva.

Fonte: INMET

AVISO METEOROLÓGICO

Aviso de Chuvas Intensas



Grau de severidade: **Perigo Potencial**

Início: 25/04/2022 09h53min

Fim: 26/04/2022 10h00min

INMET publica aviso Iniciando em: 25/04/2022 09:53. Chuva entre 20 e 30 mm/h ou até 50 mm/dia, ventos intensos (40-60 km/h).

Grau de severidade: **Perigo**

Início: 25/04/2022 09h44min

Fim: 26/04/2022 10h00min

INMET publica aviso Iniciando em: 25/04/2022 09:44. Chuva entre 30 e 60 mm/h ou 50 e 100 mm/dia, ventos intensos (60-100 km/h).

Fonte: INMET.

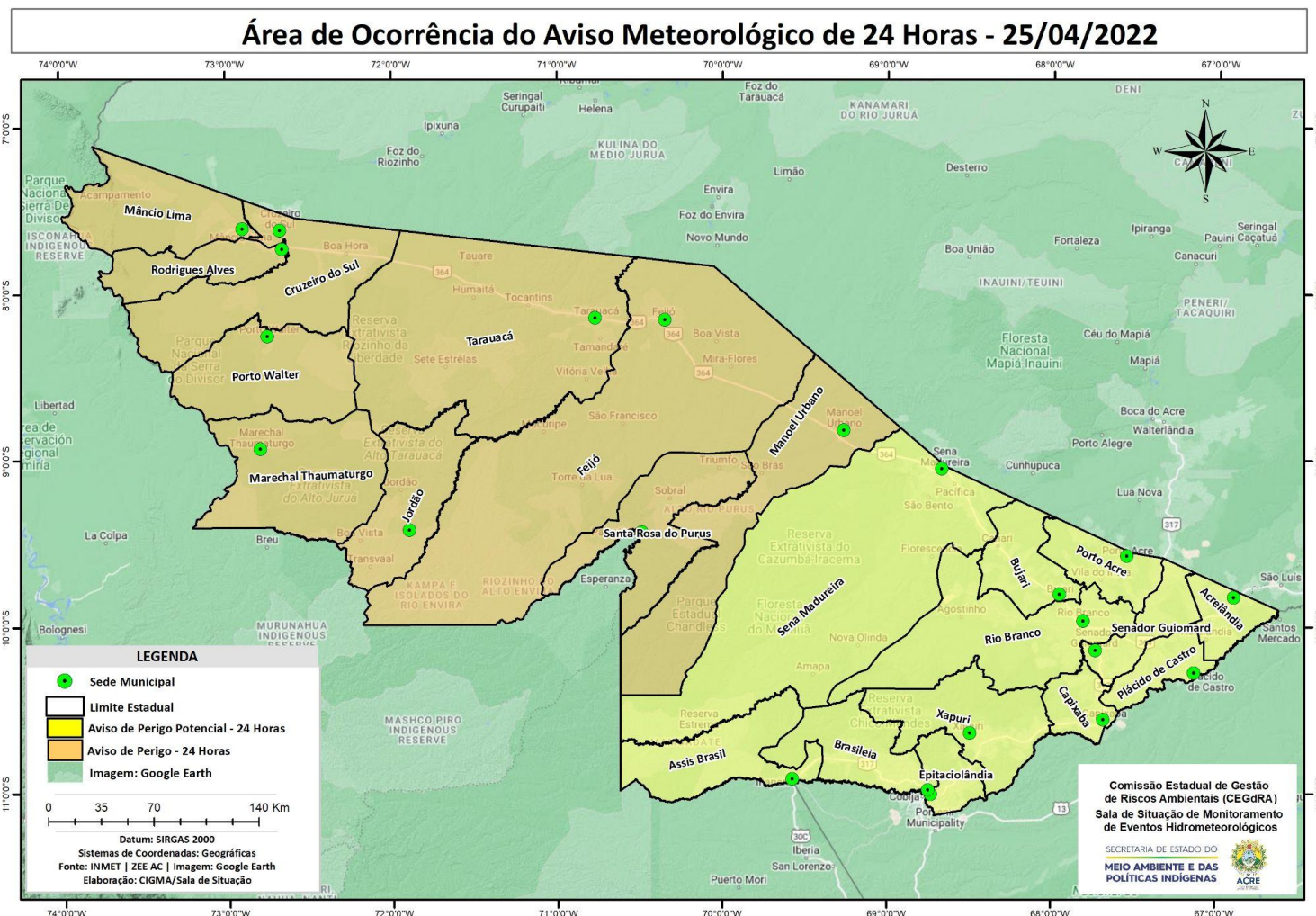
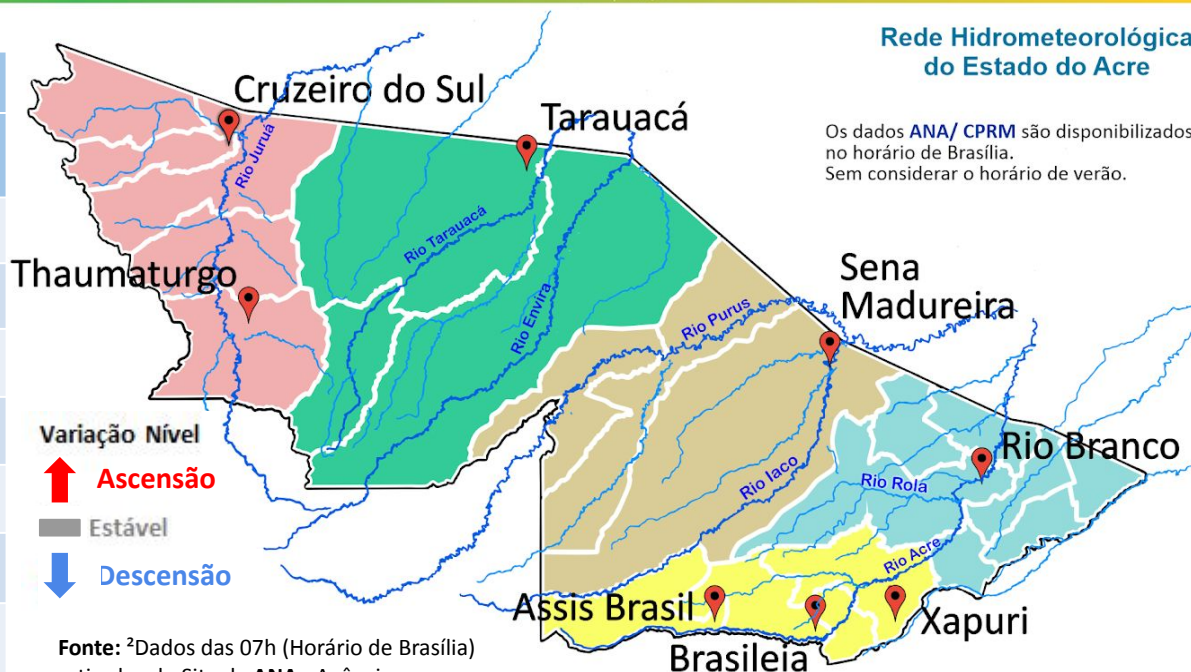


Tabela 2 - Nível dos Rios

Localização	Cota de Inundação Alerta Alerta Máx.	Leitura do Dia ² Anterior/Atual	
Rio Acre – Assis Brasil	11,30 12,50	3,36 3,16	↓
Rio Acre – Brasileia	9,80 11,40	2,83 2,89	↑
Rio Acre – Rio Branco	13,50 14,00	4,67 ¹ 4,43 ¹	↓
Rio Iaco – Sena Madureira	14,00 15,20	6,11 5,54	↓
Rio Purus – Manoel Urbano	13,50 14,00	6,06 5,94	↓
Rio Tarauacá – Tarauacá	8,50 9,50	5,58 5,70	↑
Rio Juruá – Cruzeiro do Sul	11,80 13,00	SL SL	
Rio Abunã – Plácido de Castro	12,00 12,50	8,08 7,74	↓



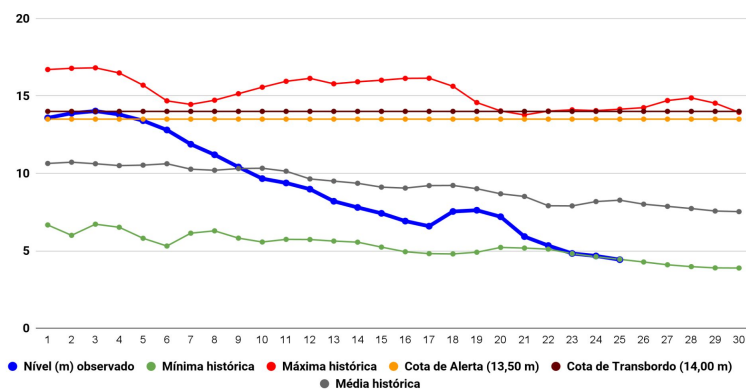
Rede Hidrometeorológica do Estado do Acre

Os dados ANA/ CPRM são disponibilizados no horário de Brasília. Sem considerar o horário de verão.

Fonte: ²Dados das 07h (Horário de Brasília) retirados do Site da ANA - Agência Nacional de Águas e CPRM - Serviço Geológico do Brasil.

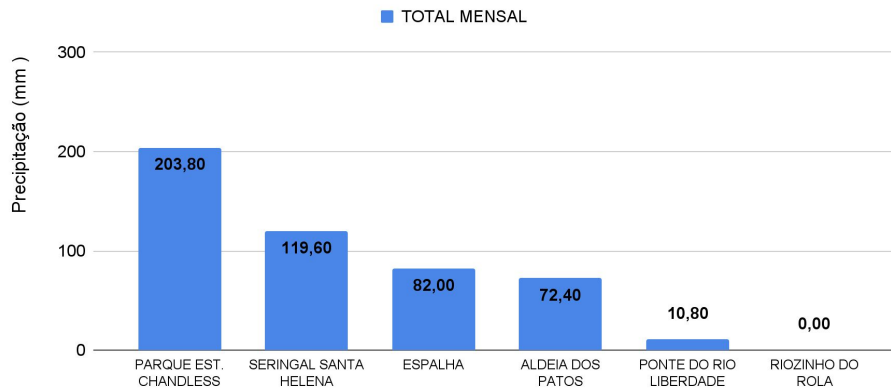
Legenda: ¹Dados das Defesas Cíveis municipais (06h - Horário Local).³ Dado ANA (7h30m - Horário Brasília).

Gráfico 1 - Tendência do Nível do Rio Acre (Rio Branco) ABRIL 2022



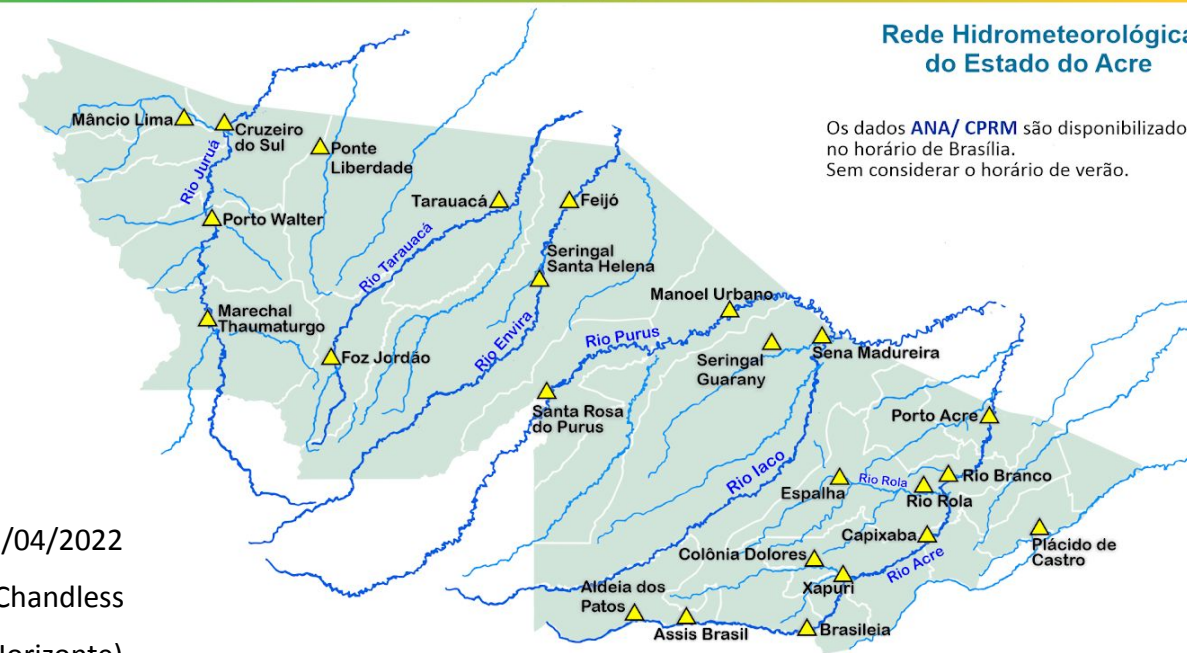
Na leitura de hoje (25/04/2022), de acordo com a Tabela 2, as plataformas registraram redução de nível na leitura, exceto Brasileia e Tarauacá. No gráfico 1, o Rio Acre em Rio Branco apresenta nível de **4,43 m (linha azul)** mostrando-se abaixo da média histórica de **8,27m (linha cinza)** para o mesmo dia do ano.

Gráfico 2 - Acumulado de precipitação para o Estado do Acre



O **Gráfico 2**, acima, apresenta o acumulado de chuva do início de março (01/04/2022 – 00h00min) a (25/04/2022 – até as 10h00min), no Parque Estadual Chandless (**203,80 mm**), Seringal Santa Helena (**119,60 mm**), Espalha (Seringal Belo Horizonte) com (**82,0 mm**), Aldeia dos Patos (**72,40 mm**) e Ponte do Rio Liberdade houve o registro de (**10,80 mm**).

O **Gráfico 3**, ao lado, apresenta o acumulado de chuva do início de março (01/04/2022 – 00h00min) a (25/04/2022 – até as 10h00min) para efeito de comparação de acordo com as médias climatológicas, onde os maiores acumulados foram em Mâncio Lima (**180,60 mm**), Jordão (**151,20 mm**), Santa Rosa do Purus (**136,60 mm**), Tarauacá (**120,80 mm**), Manoel Urbano (**115,80 mm**), Rio Branco (**107,20 mm**), Assis Brasil (**90,80 mm**), Feijó (**64,40 mm**), Porto Acre (**56,40 mm**), Xapuri (**55,80 mm**), Brasiléia (**26,0 mm**) e Capixaba (**2,80 mm**).



Rede Hidrometeorológica do Estado do Acre

Os dados ANA/ CPRM são disponibilizados no horário de Brasília. Sem considerar o horário de verão.

Gráfico 3 - Acumulado de precipitação para o Estado do Acre

