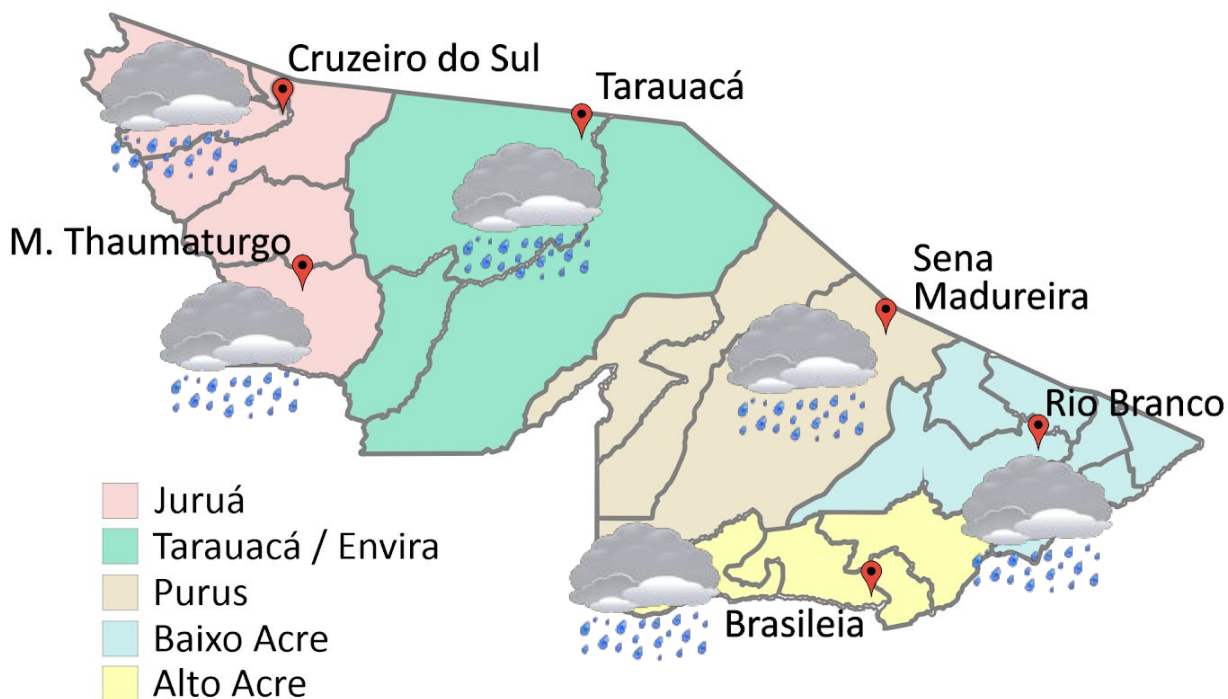


A Divisão de Meteorologia do Sistema de Proteção da Amazônia informa que quinta-feira de tempo abafado em todo o Acre, por conta do fluxo de umidade vindo do Amazonas. A previsão para este dia é de céu nublado em todo o estado, com sol aparecendo sempre entre muitas nuvens. Entre a tarde e à noite ocorrem pancadas de chuva com trovoadas em todas as regiões acreanas.



- Juruá
- Tarauacá / Envira
- Purus
- Baixo Acre
- Alto Acre

Tabela 1 - Previsões regionais

CIDADE	Temp. (°C)	UR (%)	Vento	CONDIÇÃO DO TEMPO
	MAX/ MIN	MAX/ MIN	DIR.	
Rio Branco	32/22	95/55	E - NE	Céu nublado com pancadas de chuva e trovoadas.
Brasileia	33/21	95/55	E - NE	Céu nublado com pancadas de chuva e trovoadas.
Sena Madureira	31/22	95/55	E - NE	Céu nublado com pancadas de chuva e trovoadas.
Tarauacá	31/22	100/60	NE - SE	Céu nublado com pancadas de chuva e trovoadas.
Cruzeiro do Sul	31/21	100/60	NE - SE	Céu nublado com pancadas de chuva e trovoadas.
Marechal Thaumaturgo	31/21	100/60	NE - SE	Céu nublado com pancadas de chuva e trovoadas.

Fonte: CENSIPAM

AVISO METEOROLÓGICO

Aviso de Chuvas Intensas



Grau de severidade: Perigo.

Início: 07/04/2022 10h00min

Fim: 08/04/2022 10h00min

INMET publica aviso iniciando em: 07/04/2022 10:00. Chuva entre 30 e 60 mm/h ou 50 e 100 mm/dia, ventos intensos (60-100 km/h).

Fonte: INMET.

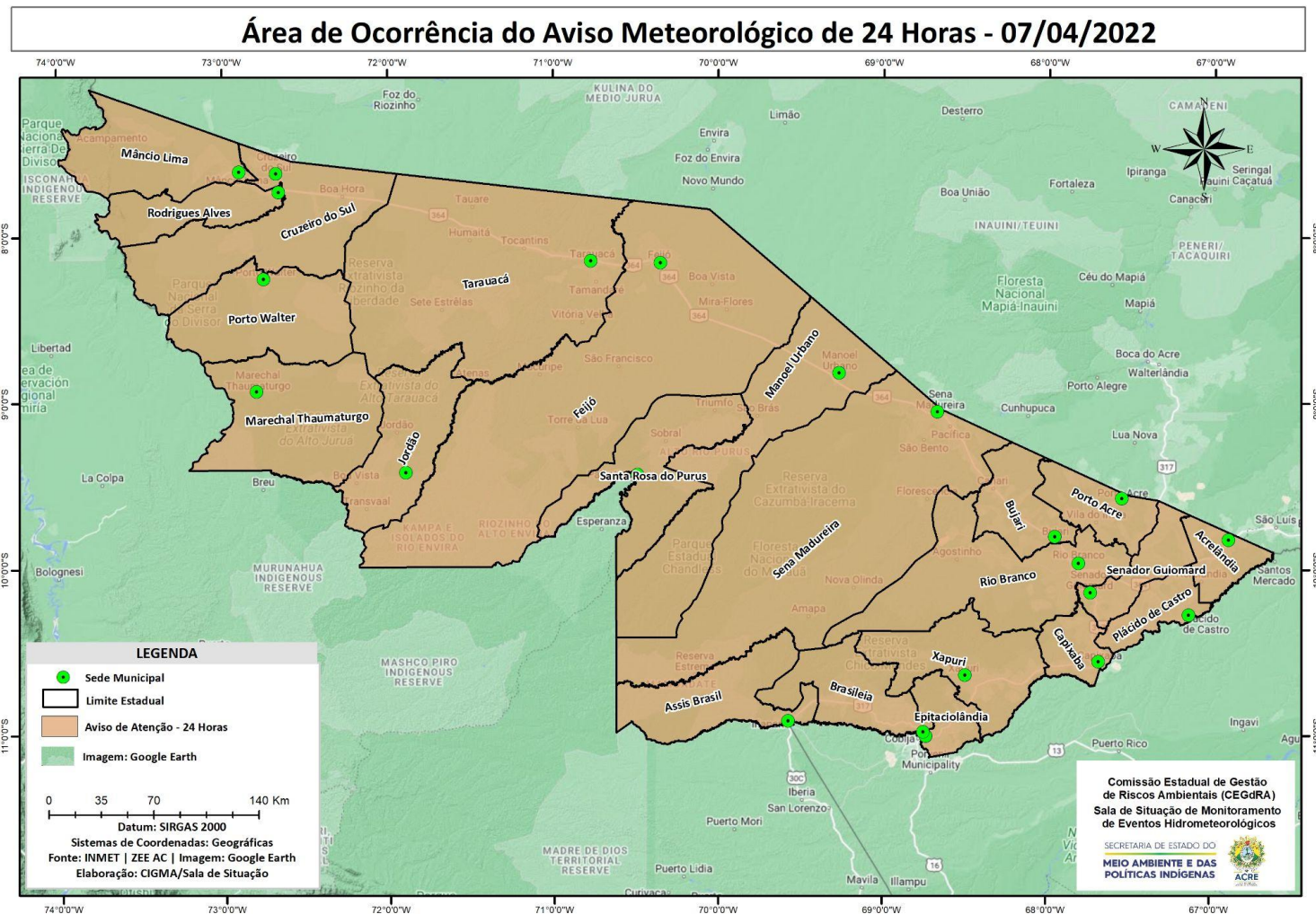
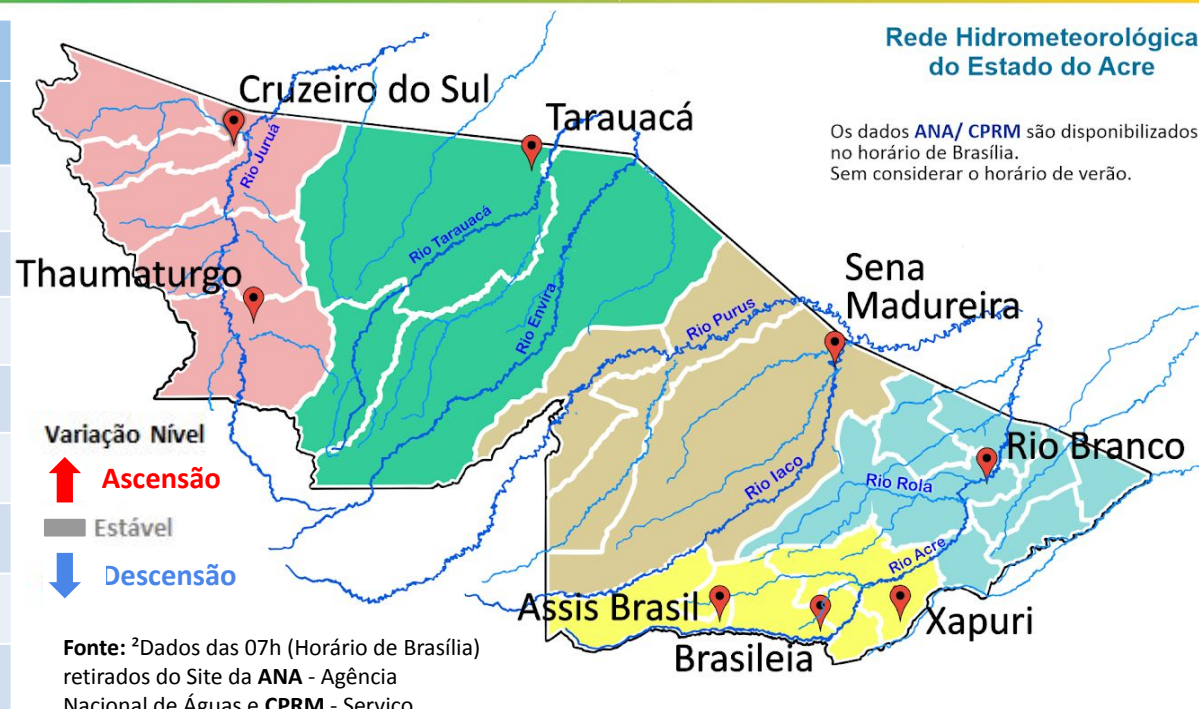


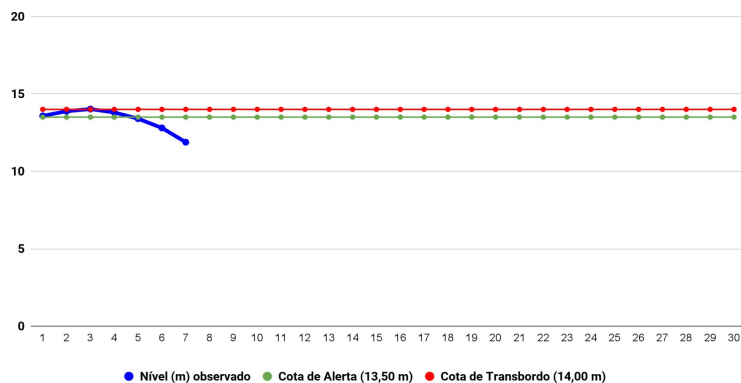
Tabela 2 - Nível dos Rios

Localização	Cota de Inundação Alerta Alerta Máx.	Leitura do Dia ² Anterior/Atual	
Rio Acre – Assis Brasil	11,30 12,50	3,20 3,13	↓
Rio Acre – Brasileia	9,80 11,40	2,81 2,63	↓
Rio Acre – Rio Branco	13,50 14,00	12,80 ¹ 11,88 ¹	↓
Rio Iaco – Sena Madureira	14,00 15,20	SL SL	
Rio Tarauacá – Tarauacá	8,50 9,50	5,74 ¹ ¹	
Rio Purus – Manoel Urbano	13,50 14,00	SL SL	
Rio Juruá – Cruzeiro do Sul	11,80 13,00	13,49 ¹ 13,30 ¹	↓
Rio Abunã – Plácido de Castro	12,00 12,50	11,98 11,83	↓



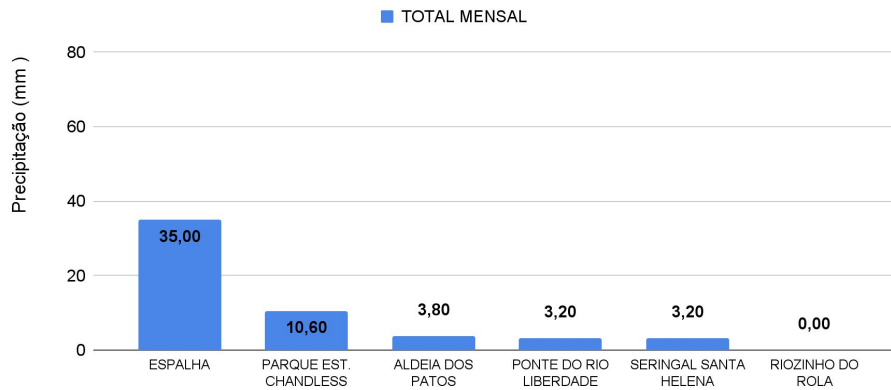
Legenda: ¹Dados das Defesas Civas municipais (06h - Horário Local). ³ Dado ANA (7h30m - Horário Brasília).

Gráfico 1 - Tendência do Nível do Rio Acre (Rio Branco) ABRIL 2022



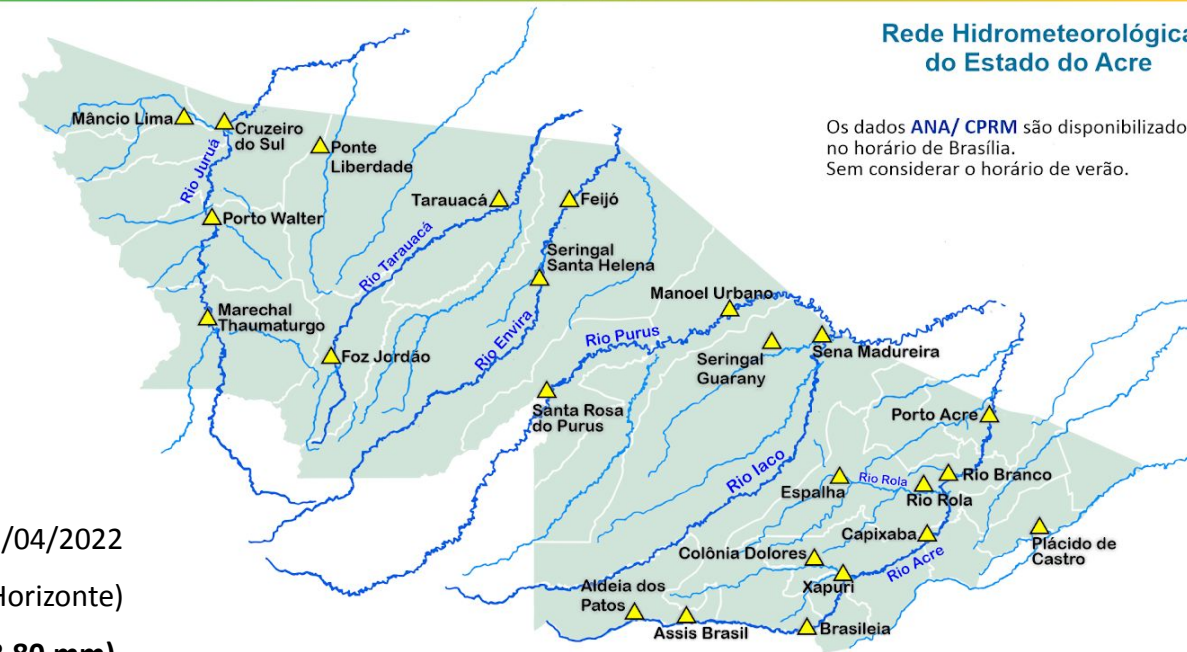
Na leitura de hoje (07/04/2022), de acordo com a Tabela 2, as plataformas registraram redução de nível na leitura. No gráfico 1, o Rio Acre em Rio Branco apresenta nível de **11,88m (linha azul)** mostrando-se acima da média histórica de **10,27m (linha cinza)** para o mesmo dia do ano.

Gráfico 2 - Acumulado de precipitação para o Estado do Acre



O **Gráfico 2**, acima, apresenta o acumulado de chuva do início de março (01/04/2022 – 00h00min) a (07/04/2022 – até as 10h00min), em Espalha (Seringal Belo Horizonte) com **(35,0mm)**, Parque Estadual Chandless **(10,60 mm)**, Aldeia dos Patos **(3,80 mm)**, Ponte do Rio Liberdade **(3,20mm)**, e Seringal Santa Helena houve o registro de **(3,20 mm)**.

O **Gráfico 3**, ao lado, apresenta o acumulado de chuva do início de março (01/04/2022 – 00h00min) a (07/04/2022 – até as 10h00min) para efeito de comparação de acordo com as médias climatológicas, onde os maiores acumulados foram em Rio Branco **(51,80 mm)**, Jordão **(47,60 mm)**, Mâncio Lima **(25,60mm)**, Feijó **(18,60mm)**, Santa Rosa do Purus **(15,60mm)**, Porto Acre **(4,60 mm)**, Tarauacá **(4,00 mm)**, Capixaba **(1,60mm)**, Assis Brasil **(1,20mm)** e Xapuri **(0,60 mm)**.



Rede Hidrometeorológica do Estado do Acre

Os dados ANA/ CPRM são disponibilizados no horário de Brasília. Sem considerar o horário de verão.

Gráfico 3 - Acumulado de precipitação para o Estado do Acre

