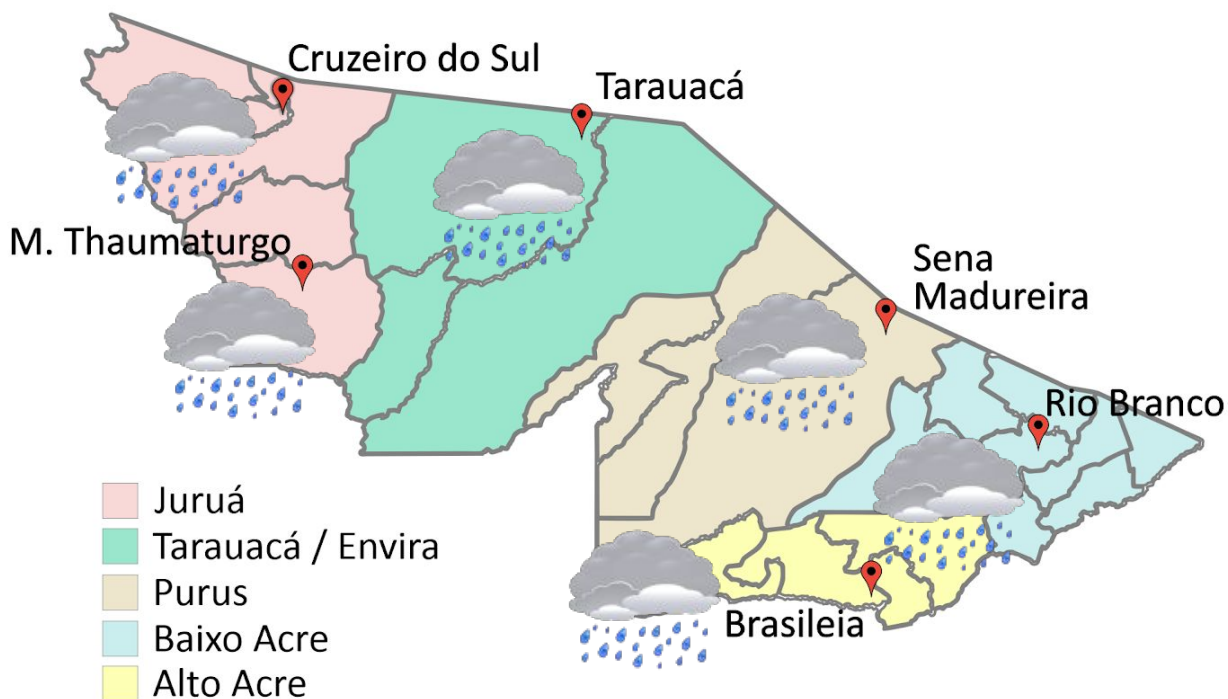


A Divisão de Meteorologia do Sistema de Proteção da Amazônia informa que quarta-feira de sol e tempo abafado em todo o Acre. A previsão para este dia é de céu nublado em todo o estado, com sol aparecendo sempre entre muitas nuvens e com muito mormaço ao longo do dia. Entre a tarde e a noite a instabilidade aumenta por conta do calor e da alta umidade e ocorrem pancadas de chuva com trovoadas em todas as regiões acreanas.



- Juruá
- Tarauacá / Envira
- Purus
- Baixo Acre
- Alto Acre

Tabela 1 - Previsões regionais

CIDADE	Temp. (°C)	UR (%)	Vento	CONDIÇÃO DO TEMPO
	MAX/ MIN	MAX/ MIN	DIR.	
Rio Branco	31/22	100/55	NW - NE	Céu nublado com pancadas de chuva e trovoadas.
Brasileia	32/21	100/55	NW - NE	Céu nublado com pancadas de chuva e trovoadas.
Sena Madureira	30/22	100/55	NW - NE	Céu nublado com pancadas de chuva e trovoadas.
Tarauacá	31/22	100/60	NW - N	Céu nublado com pancadas de chuva e trovoadas.
Cruzeiro do Sul	31/21	100/60	NW - N	Céu nublado com pancadas de chuva e trovoadas.
Marechal Thaumaturgo	31/21	100/60	NW - N	Céu nublado com pancadas de chuva e trovoadas.

Fonte: CENSIPAM

AVISO METEOROLÓGICO



Aviso de Chuvas Intensas

Grau de severidade: Perigo Potencial

Início: 23/03/2022 11h00min

Fim: 24/03/2022 11h00min

INMET publica aviso Iniciando em:
23/03/2022 11:10. Chuva entre 20 e 30 mm/h ou até 50 mm/dia, ventos intensos (40-60 km/h).

Fonte: INMET.

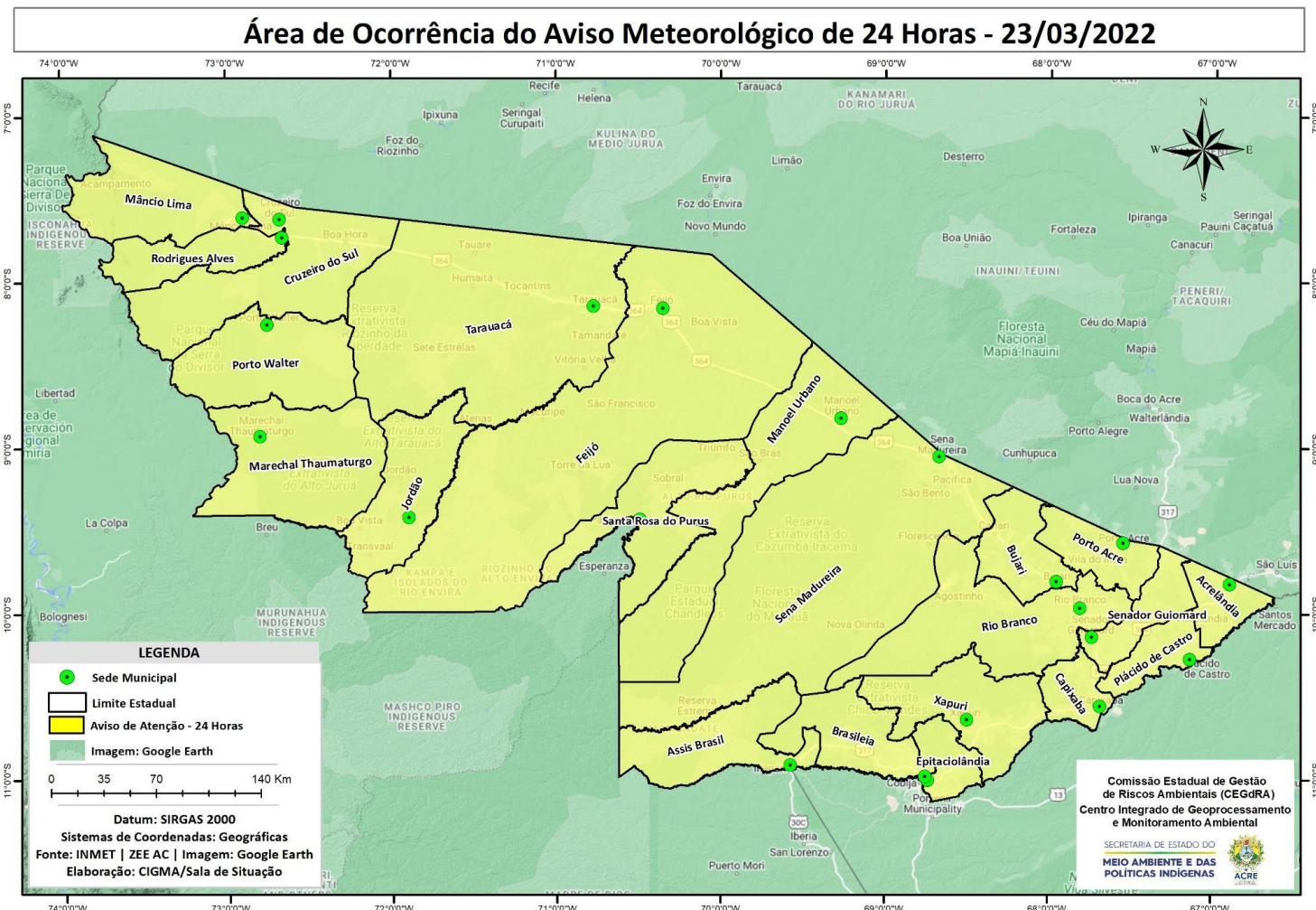
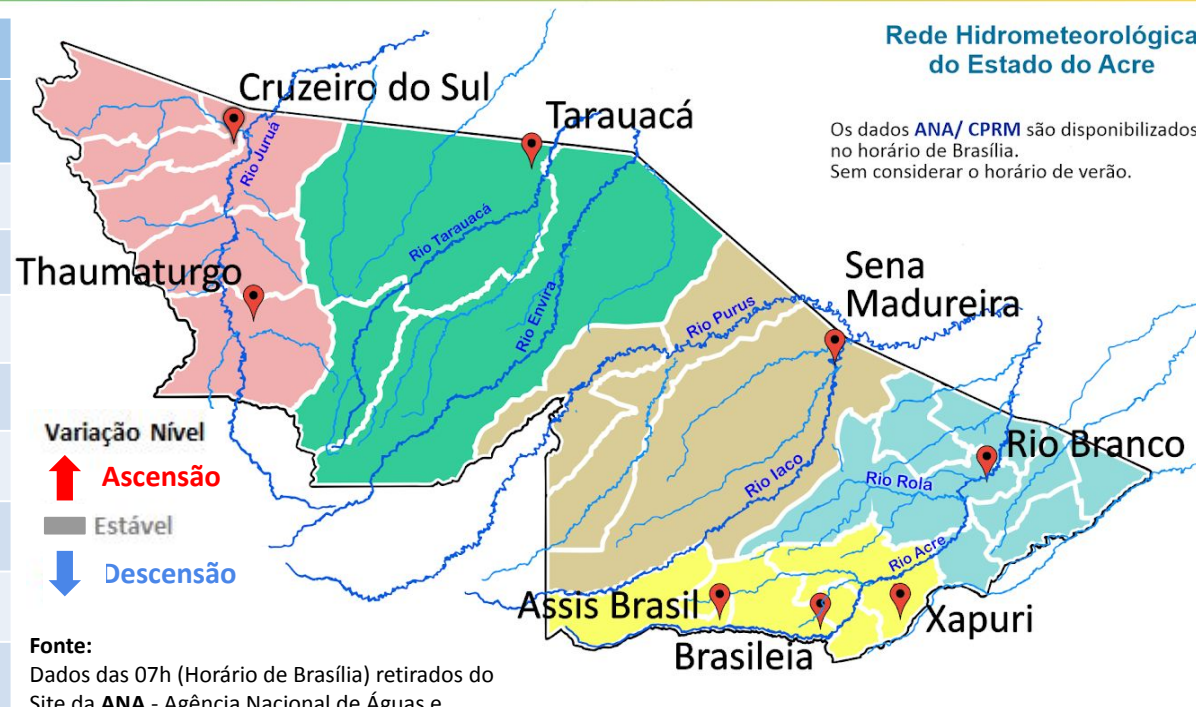


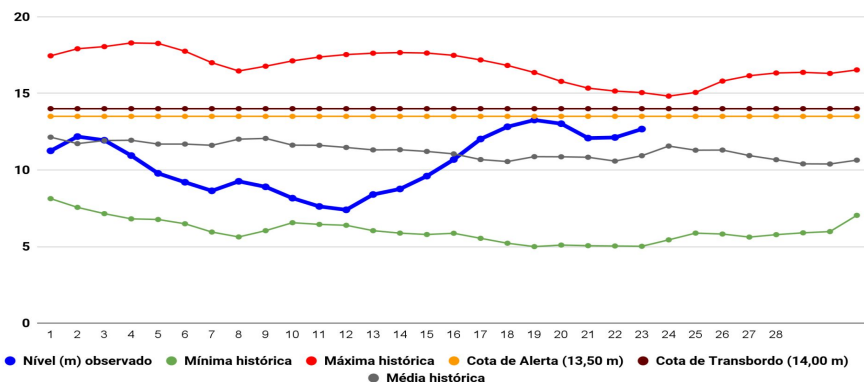
Tabela 2 - Nível dos Rios

Localização	Cota de Inundação Alerta Alerta Máx.	Leitura do Dia Anterior/Atual	
Rio Acre – Assis Brasil	11,30 12,50	6,38 5,76	↓
Rio Acre – Brasileia	9,80 11,40	9,24 9,95	↑
Rio Acre – Rio Branco	13,50 14,00	12,12 ¹ 12,67 ¹	↑
Rio Iaco – Sena Madureira	14,00 15,20	15,51 ¹ 15,71 ¹	↑
Rio Tarauacá – Tarauacá	8,50 9,50	10,55 ¹ 10,85 ¹	↑
Rio Purus – Manoel Urbano	13,50 14,00	12,48 ¹ 12,72	↑
Rio Juruá – Cruzeiro do Sul	11,80 13,00	13,09 ¹ 13,39 ¹	↑
Rio Abunã – Plácido de Castro	12,00 12,50	12,33 12,44	↑



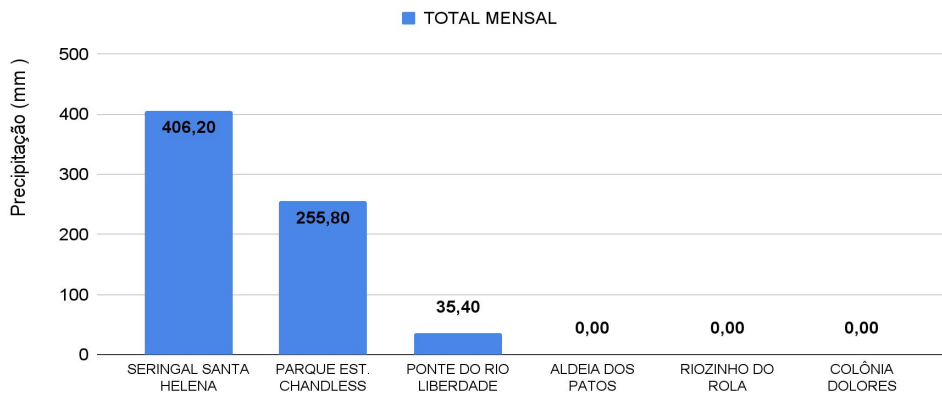
Legenda: ¹Dados das Defesas Civis municipais (06h - Horário Local).

Gráfico 1 - Tendência do Nível do Rio Acre (Rio Branco) MARÇO 2022



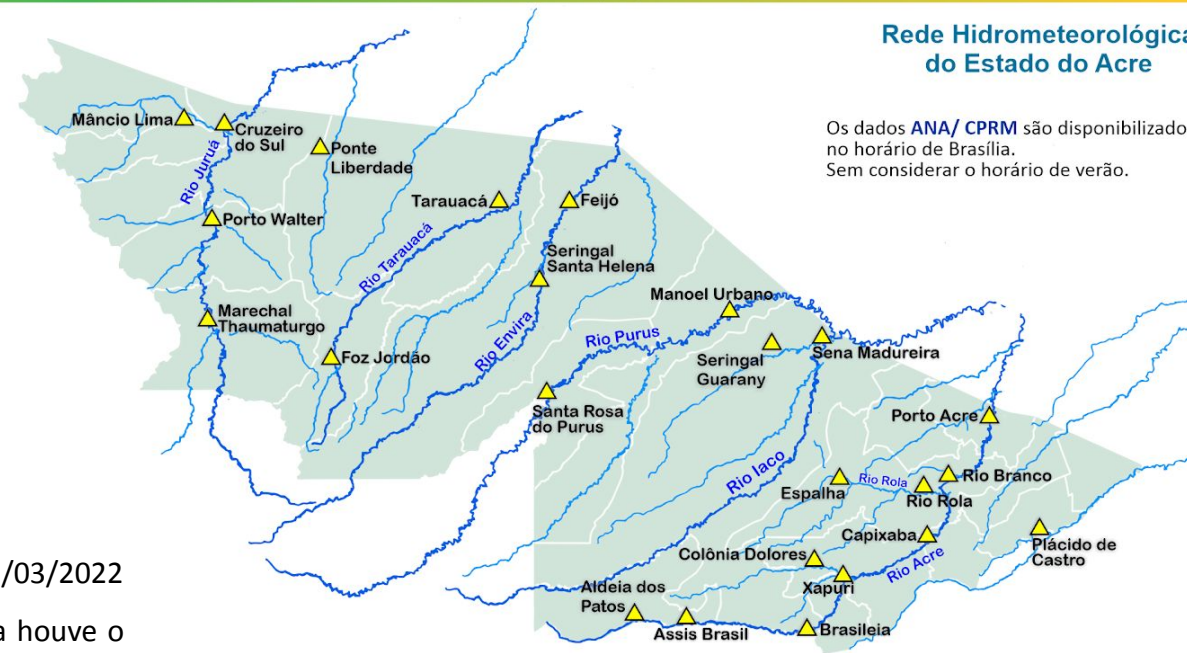
Na leitura de hoje (23/03/2022), de acordo com a Tabela 2, as plataformas registraram elevação de nível na leitura das 06h00min, exceto Assis Brasil. No gráfico 1, o Rio Acre em Rio Branco apresenta nível de **12,67m (linha azul)** mostrando-se acima da média histórica de **10,93m (linha cinza)** para o mesmo dia do ano.

Gráfico 2 - Acumulado de precipitação para o Estado do Acre



O **Gráfico 2**, acima, apresenta o acumulado de chuva do início de março (01/03/2022 – 00h00min) a (23/03/2022 – até as 10h00min), em Seringal Santa Helena houve o registro de **(406,20 mm)**, Parque Estadual Chandless **(255,80 mm)** e Ponte do Rio Liberdade de **(35,40 mm)**.

O **Gráfico 3**, ao lado, apresenta o acumulado de chuva do início de março (01/03/2022 – 00h00min) a (23/03/2022 – até as 10h00min) para efeito de comparação de acordo com as médias climatológicas, onde os maiores acumulados foram em Porto Acre **(428,60 mm)**, Rio Branco **(275,60 mm)**, Mâncio Lima **(268,0 mm)**, Feijó **(251,20 mm)**, Santa Rosa do Purus **(225,20 mm)**, Manoel Urbano **(214,0 mm)**, Assis Brasil **(211,80 mm)**, Tarauacá **(203,20 mm)**, Brasileia **(199,0 mm)**, Jordão **(189,80mm)**, Cruzeiro do Sul **(188,0 mm)** e Xapuri **(186,40mm)**.



Rede Hidrometeorológica do Estado do Acre

Os dados ANA/ CPRM são disponibilizados no horário de Brasília. Sem considerar o horário de verão.

Gráfico 3 - Acumulado de precipitação para o Estado do Acre

