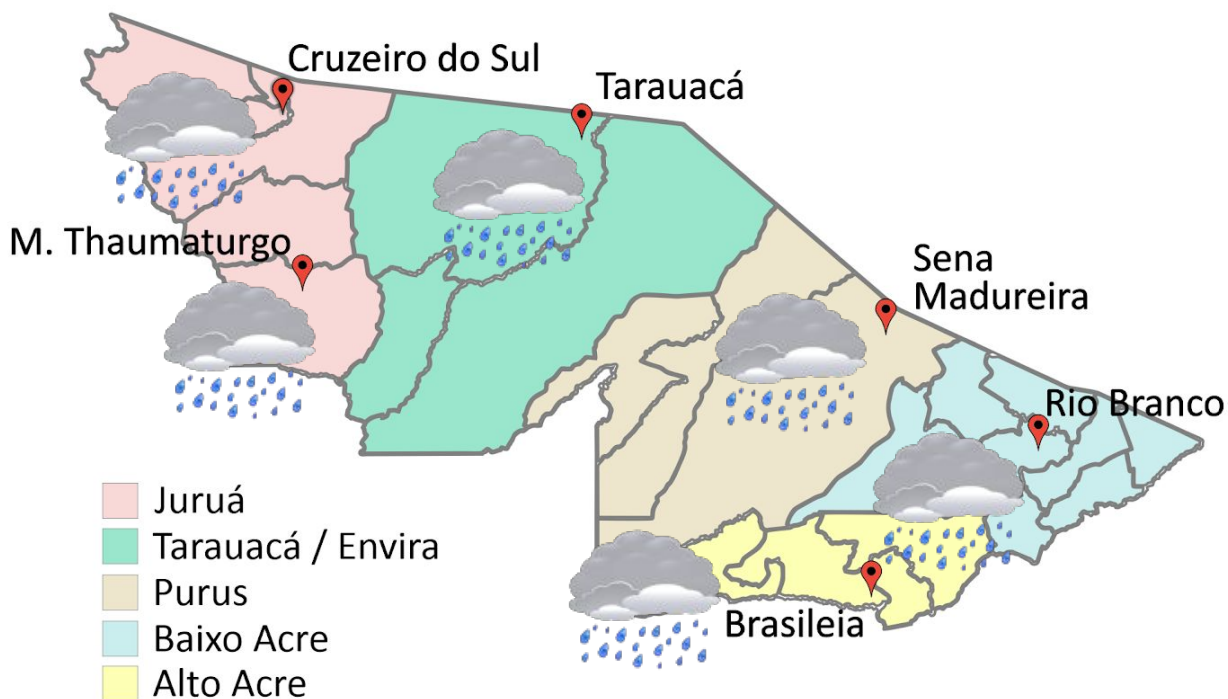


A Divisão de Meteorologia do Sistema de Proteção da Amazônia informa que um sistema de baixa pressão atua sobre o este da Amazônia e favorece a organização de áreas de instabilidade pela região, inclusive sobre o Acre. Para esta terça-feira a previsão é de céu nublado a encoberto com chuva a qualquer hora do dia em todas as regiões do estado. Há possibilidade de temporais em todo o estado, que podem cair de forma pontual.



FORNE:
 Ministério da Defesa
 Sistema de Proteção da Amazônia
 Centro Regional de Porto Velho
 Divisão de Meteorologia e Climatologia - DIVMET

SALA DE SITUAÇÃO
 DE MONITORAMENTO HIDROMETEOROLÓGICO

Tabela 1 - Previsões regionais				
	Temp. (°C)	UR (%)	Vento	CONDIÇÃO DO TEMPO
CIDADE	MAX/ MIN	MAX/ MIN	DIR.	
Rio Branco	28/23	100/70	NW - NE	Céu nublado a encoberto com chuva.
Brasileia	29/22	100/70	NW - NE	Céu nublado a encoberto com chuva.
Sena Madureira	27/23	100/70	NW - NE	Céu nublado a encoberto com chuva.
Tarauacá	28/22	100/70	NE - E	Céu nublado a encoberto com chuva.
Cruzeiro do Sul	28/21	100/70	NE - E	Céu nublado a encoberto com chuva.
Marechal Thaumaturgo	28/21	100/70	NE - E	Céu nublado a encoberto com chuva.

Fonte: CENSIPAM

CIGMA
 CENTRO INTEGRADO
 DE GEOPROCESSAMENTO
 E MONITORAMENTO AMBIENTAL

SECRETARIA DE ESTADO DO
**MEIO AMBIENTE E DAS
 POLÍTICAS INDÍGENAS**



AVISO METEOROLÓGICO



Aviso de Chuvas Intensas

Grau de severidade: Perigo Potencial

Início: 22/03/2022 10h10min

Fim: 23/03/2022 10h00min

INMET publica aviso Iniciando em:
22/03/2022 10:10. Chuva entre 20 e 30 mm/h ou até 50 mm/dia, ventos intensos (40-60 km/h).

Fonte: INMET.

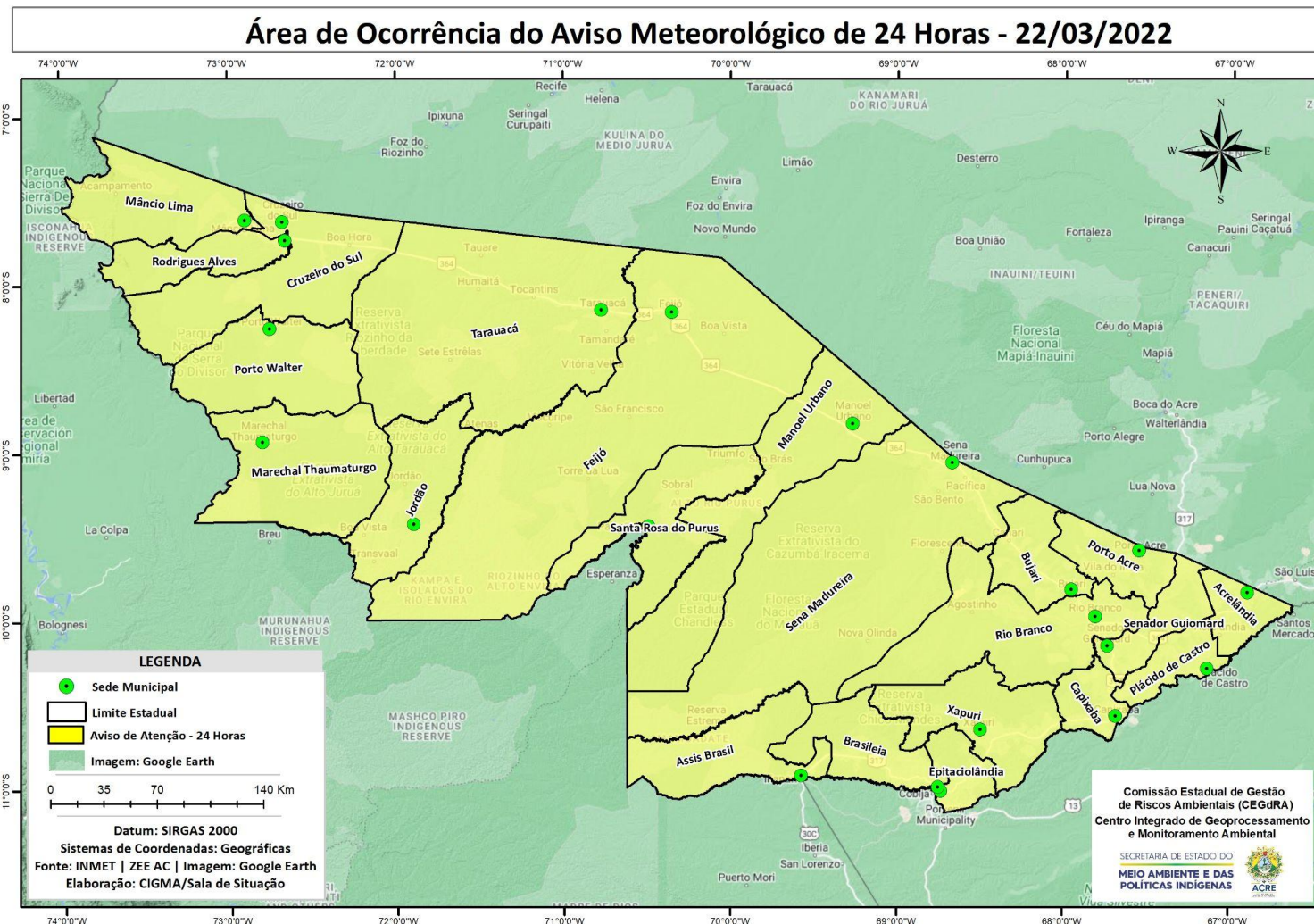
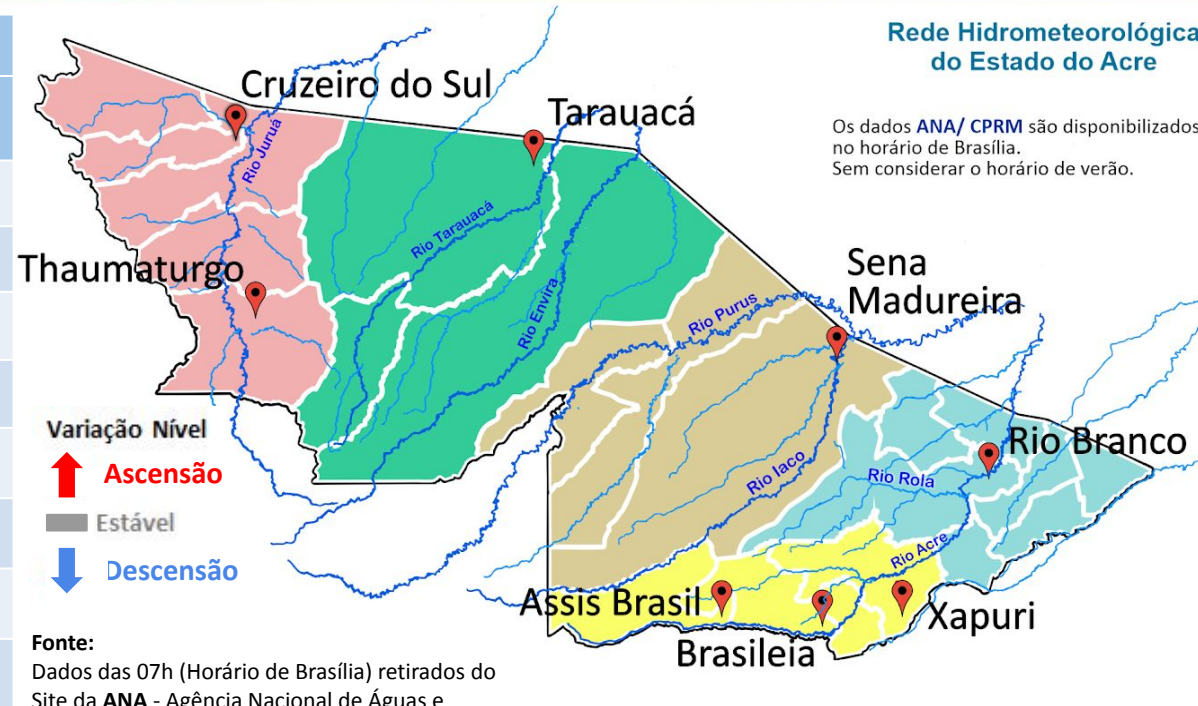


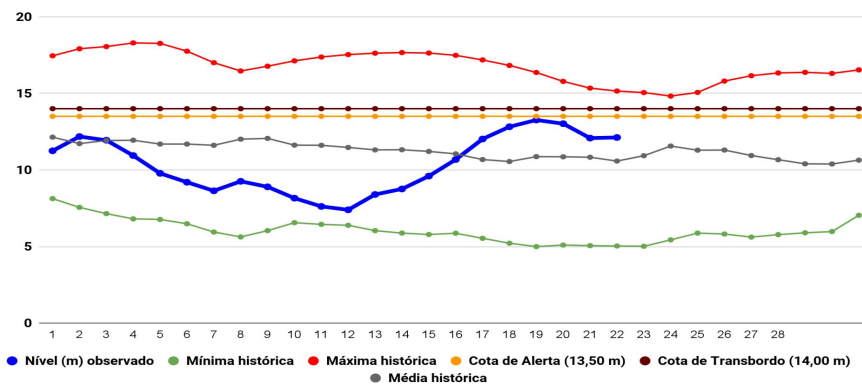
Tabela 2 - Nível dos Rios

Localização	Cota de Inundação Alerta Alerta Máx.	Leitura do Dia Anterior/Atual	
Rio Acre – Assis Brasil	11,30 12,50	9,85 6,38	↓
Rio Acre – Brasileia	9,80 11,40	7,83 9,24	↑
Rio Acre – Rio Branco	13,50 14,00	12,08 ¹ 12,12 ¹	↑
Rio Iaco – Sena Madureira	14,00 15,20	15,09 ¹ 15,51 ¹	↑
Rio Tarauacá – Tarauacá	8,50 9,50	9,17 ¹ 10,55 ¹	↑
Rio Purus – Manoel Urbano	13,50 14,00	12,84 ¹ 12,48 ¹	↓
Rio Juruá – Cruzeiro do Sul	11,80 13,00	12,85 ¹ 13,09 ¹	↑
Rio Abunã – Plácido de Castro	12,00 12,50	12,23 12,33	↑



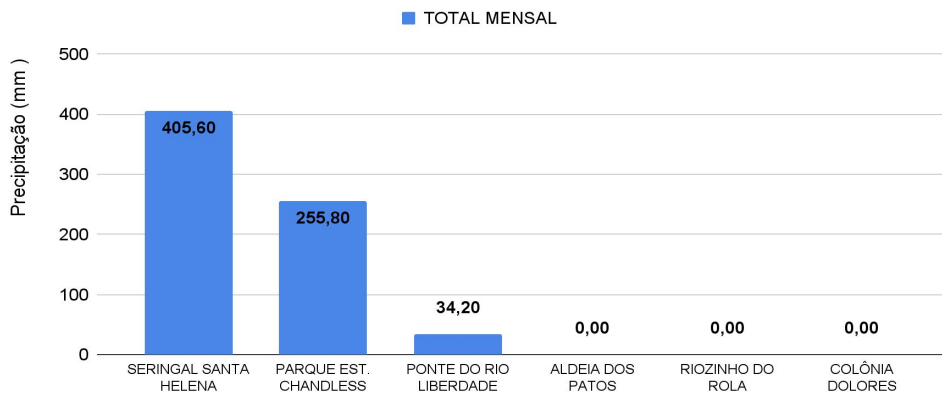
Legenda: ¹Dados das Defesas Civis municipais (06h - Horário Local).

Gráfico 1 - Tendência do Nível do Rio Acre (Rio Branco) MARÇO 2022



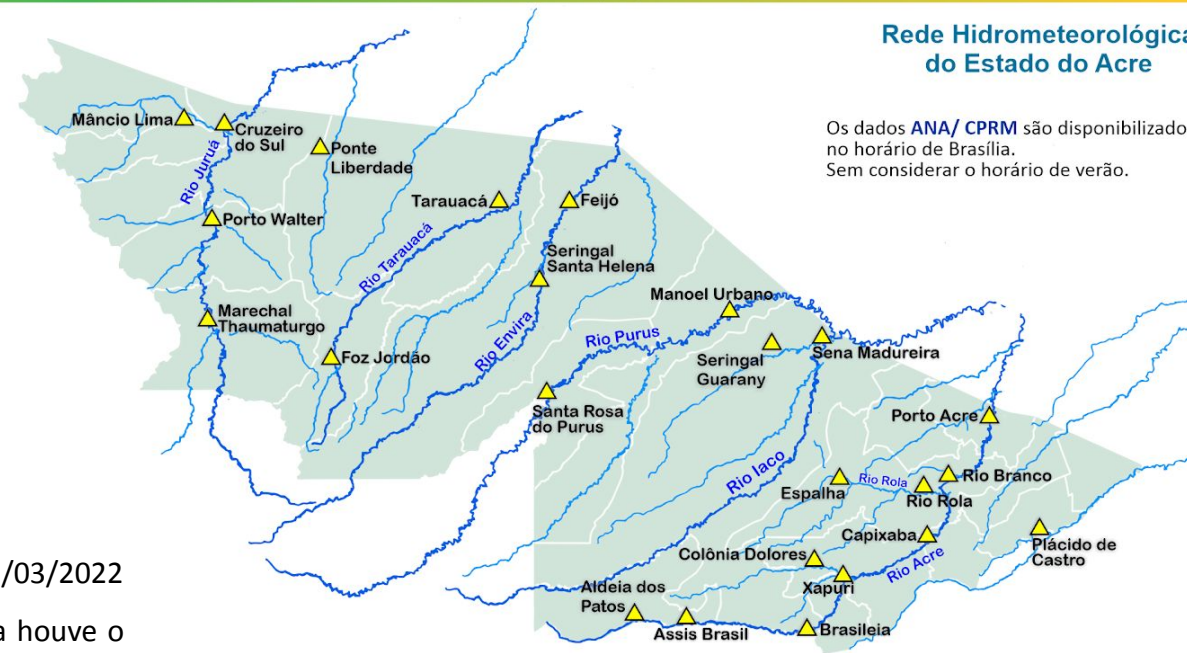
Na leitura de hoje (22/03/2022), de acordo com a Tabela 2, as plataformas registraram elevação de nível na leitura das 06h00min, exceto Assis Brasil e Manoel Urbano. No gráfico 1, o Rio Acre em Rio Branco apresenta nível de **12,12m (linha azul)** mostrando-se acima da média histórica de **10,58m (linha cinza)** para o mesmo dia do ano.

Gráfico 2 - Acumulado de precipitação para o Estado do Acre



O **Gráfico 2**, acima, apresenta o acumulado de chuva do início de março (01/03/2022 – 00h00min) a (22/03/2022 – até as 10h00min), em Seringal Santa Helena houve o registro de **(405,60 mm)**, Parque Estadual Chandless **(2355,80 mm)** e Ponte do Rio Liberdade de **(34,20 mm)**.

O **Gráfico 3**, ao lado, apresenta o acumulado de chuva do início de março (01/03/2022 – 00h00min) a (22/03/2022 – até as 10h00min) para efeito de comparação de acordo com as médias climatológicas, onde os maiores acumulados foram em Porto Acre **(428,60 mm)**, Mâncio Lima **(267,80 mm)**, Rio Branco **(260,40 mm)**, Feijó **(250,80 mm)**, Santa Rosa do Purus **(225,0 mm)**, Assis Brasil **(210,80 mm)**, Tarauacá **(203,0 mm)**, Brasileia **(190,80 mm)**, Manoel Urbano **(189,80 mm)**, Jordão **(188,20mm)**, Xapuri **(171,20mm)** e Cruzeiro do Sul **(169,0 mm)**.



Rede Hidrometeorológica do Estado do Acre

Os dados ANA/ CPRM são disponibilizados no horário de Brasília. Sem considerar o horário de verão.

Gráfico 3 - Acumulado de precipitação para o Estado do Acre

