

# PREVISÃO DO TEMPO

16/03/2022 - Nº 048

A Divisão de Meteorologia do Sistema de Proteção da Amazônia informa que muitas nuvens carregadas ainda se espalham pelo Acre por conta do fluxo de umidade em baixos níveis da atmosfera. A previsão para esta quarta-feira é de céu nublado a encoberto com chuva a qualquer hora do dia nas cidades do oeste acreano, com possibilidade de temporais. Na capital e demais regiões do estado o dia será de sol entre muitas nuvens e com pancadas de chuva e trovoadas entre a tarde e a noite.

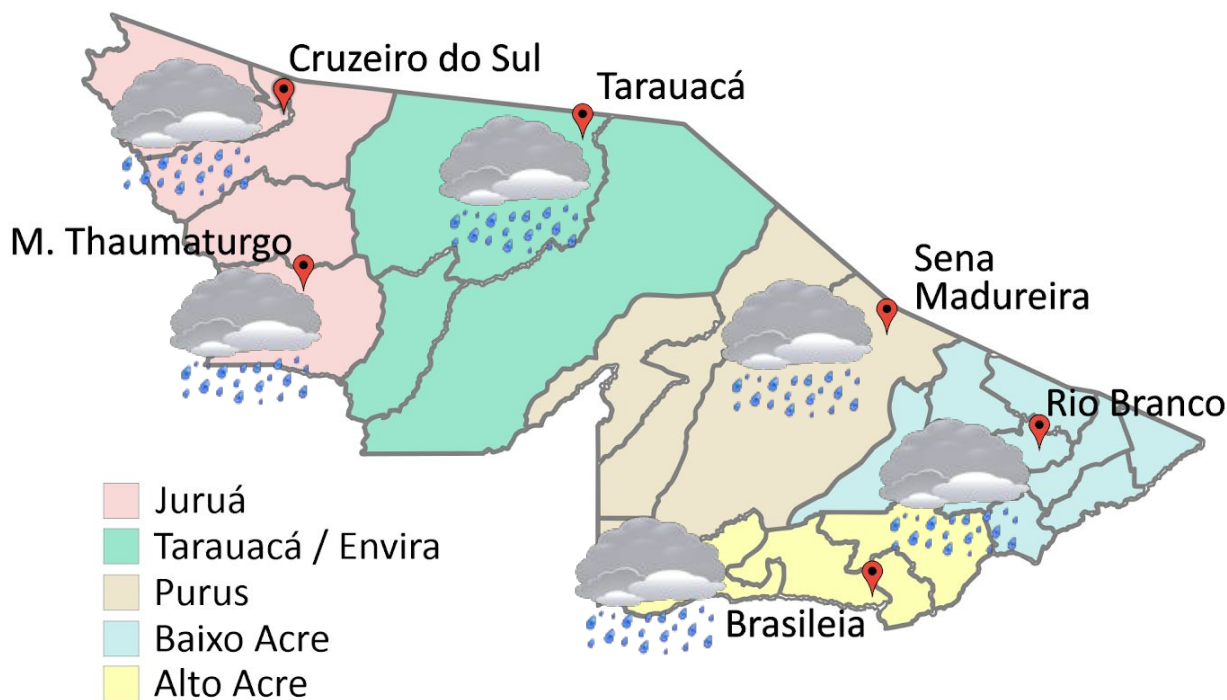


Tabela 1 - Previsões regionais				
	Temp. (°C)	UR (%)	Vento	CONDIÇÃO DO TEMPO
CIDADE	MAX/MIN	MAX/MIN	DIR.	
Rio Branco	30/21	100/60	SE	Céu nublado com pancadas de chuva e trovoadas.
Brasileia	31/20	100/60	SE	Céu nublado com pancadas de chuva e trovoadas.
Sena Madureira	29/21	100/60	SE	Céu nublado com pancadas de chuva e trovoadas.
Tarauacá	28/23	100/70	SW - SE	Céu nublado a encoberto com chuva.
Cruzeiro do Sul	28/22	100/70	SW - SE	Céu nublado a encoberto com chuva.
Marechal Thaumaturgo	28/22	100/70	SW - SE	Céu nublado a encoberto com chuva.

Fonte: CENSIPAM

## AVISO METEOROLÓGICO



**Aviso de Chuvas Intensas**

**Grau de severidade: Perigo Potencial**

**Início: 16/03/2022 10h27min**

**Fim: 17/03/2022 10h00min**

**INMET publica aviso Iniciando em:**  
16/03/2022 10:27. Chuva entre 20 e 30 mm/h ou até 50 mm/dia, ventos intensos (40-60 km/h).

Fonte: INMET.

### Área de Ocorrência do Aviso Meteorológico de 24 Horas - 16/03/2022

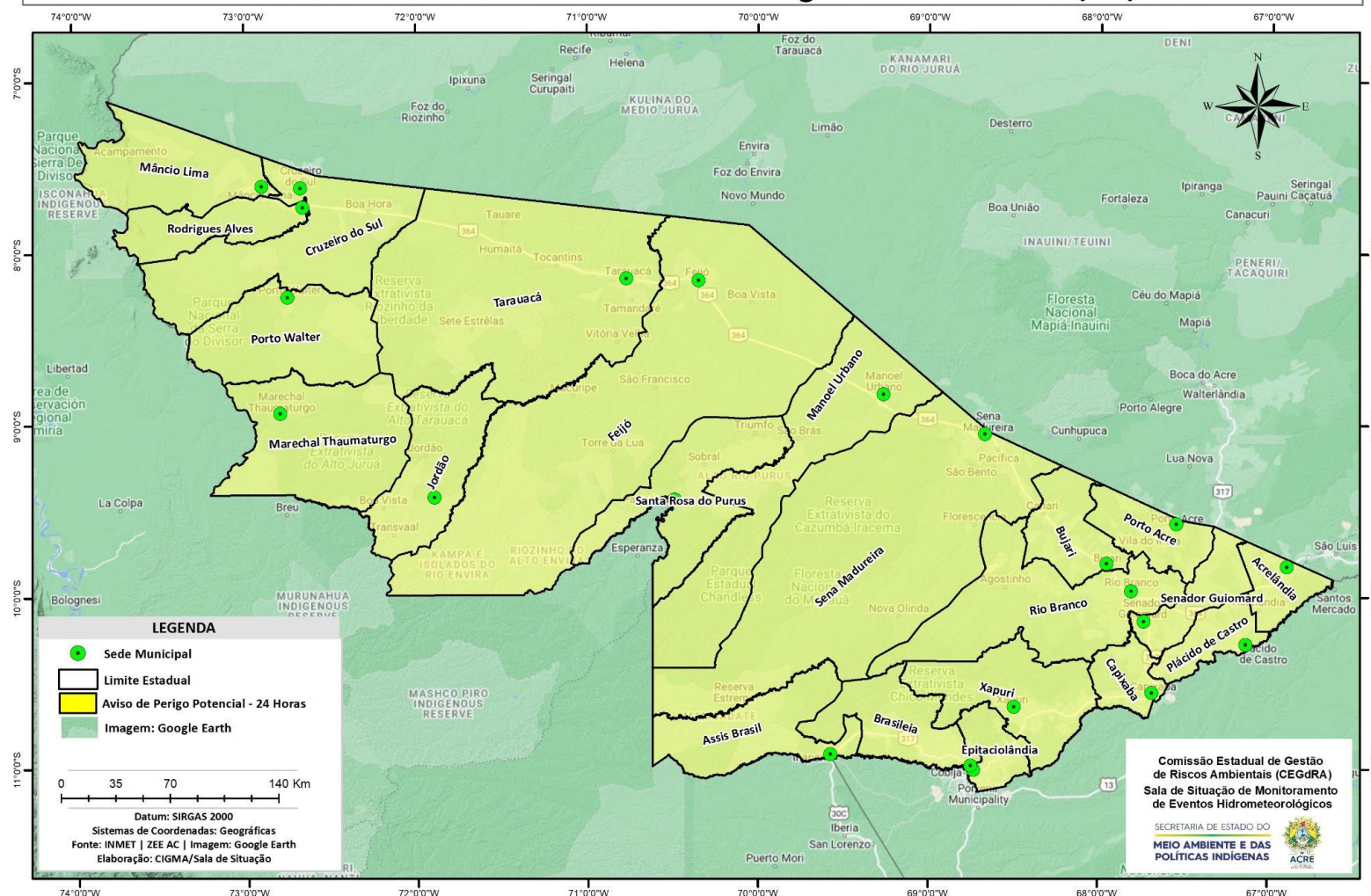
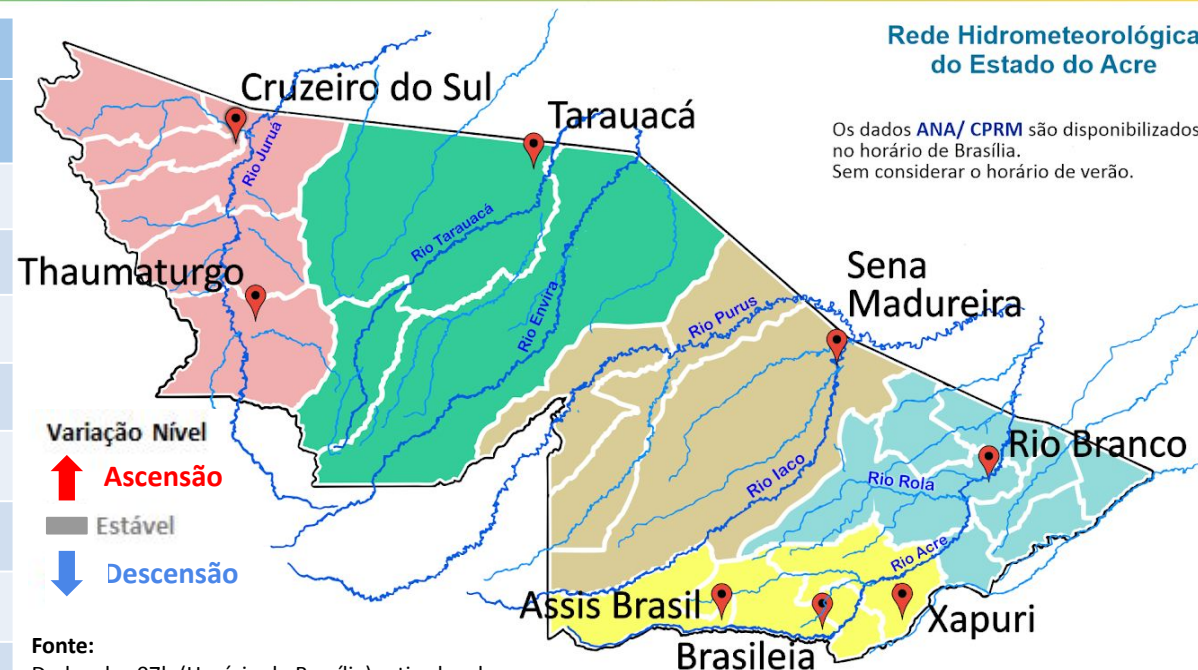


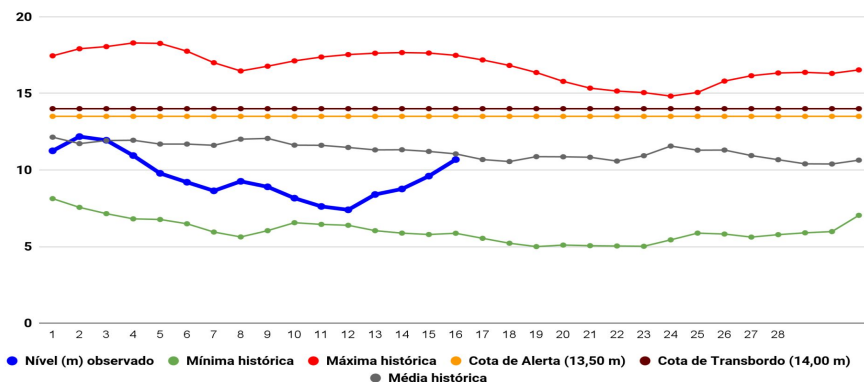
Tabela 2 - Nível dos Rios

Localização	Cota de Inundação Alerta Alerta Máx.	Leitura do Dia Anterior/Atual	
Rio Acre – Assis Brasil	11,30 12,50	5,28 6,55	↑
Rio Acre – Brasileia	9,80 11,40	5,86 8,64	↑
Rio Acre – Rio Branco	13,50 14,00	9,60 <sup>1</sup>  10,68 <sup>1</sup>	↑
Rio Iaco – Sena Madureira	14,00 15,20	14,80 <sup>1</sup>  15,13 <sup>1</sup>	↑
Rio Tarauacá – Tarauacá	8,50 9,50	9,55 <sup>1</sup>  9,50 <sup>1</sup>	↓
Rio Purus – Manoel Urbano	13,50 14,00	12,64 <sup>1</sup>  13,40 <sup>1</sup>	↑
Rio Juruá – Cruzeiro do Sul	11,80 13,00	13,02 <sup>1</sup>  13,13 <sup>1</sup>	↑
Rio Abunã – Plácido de Castro	12,00 12,50	12,05 12,09	↑



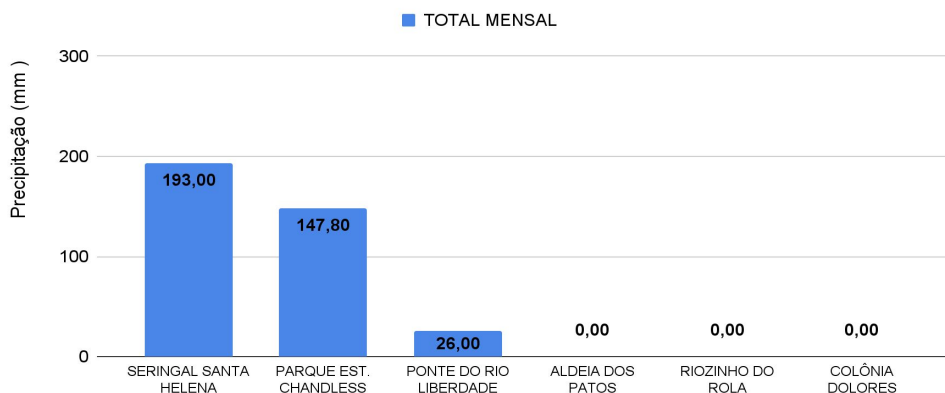
Legenda: <sup>1</sup>Dados das Defesas Civis municipais (06h - Horário Local).

Gráfico 1 - Tendência do Nível do Rio Acre (Rio Branco) MARÇO 2022



Na leitura de hoje (16/03/2022), de acordo com a Tabela 2, as plataformas registraram elevação de nível na leitura das 06h00min, exceto Tarauacá. No gráfico 1, o Rio Acre em Rio Branco apresenta nível de **10,68m (linha azul)** mostrando-se abaixo da média histórica de **11,05 m (linha cinza)** para o mesmo dia do ano.

Gráfico 2 - Acumulado de precipitação para o Estado do Acre



O **Gráfico 2**, acima, apresenta o acumulado de chuva do início de março (01/03/2022 – 00h00min) a (16/03/2022 – até as 10h00min), em Seringal Santa Helena houve o registro de **(193,0mm)**, Parque Estadual Chandless **(147,80 mm)** e Ponte do Rio Liberdade de **(26,0 mm)**.

O **Gráfico 3**, ao lado, apresenta o acumulado de chuva do início de março (01/03/2022 – 00h00min) a (16/03/2022 – até as 10h00min) para efeito de comparação de acordo com as médias climatológicas, onde os maiores acumulados foram em Porto Acre **(290,20mm)**, Rio Branco **(232,40 mm)**, Mâncio Lima **(206,40 mm)**, Santa Rosa do Purus **(194,80 mm)**, Cruzeiro do Sul **(166,60 mm)**, Manoel Urbano **(145,0 mm)**, Brasileia **(139,60 mm)**, Tarauacá **(133,40 mm)**, Jordão **(132,80 mm)**, Feijó **(127,80 mm)**, Assis Brasil **(99,40 mm)** e Xapuri **(87,0 mm)**.

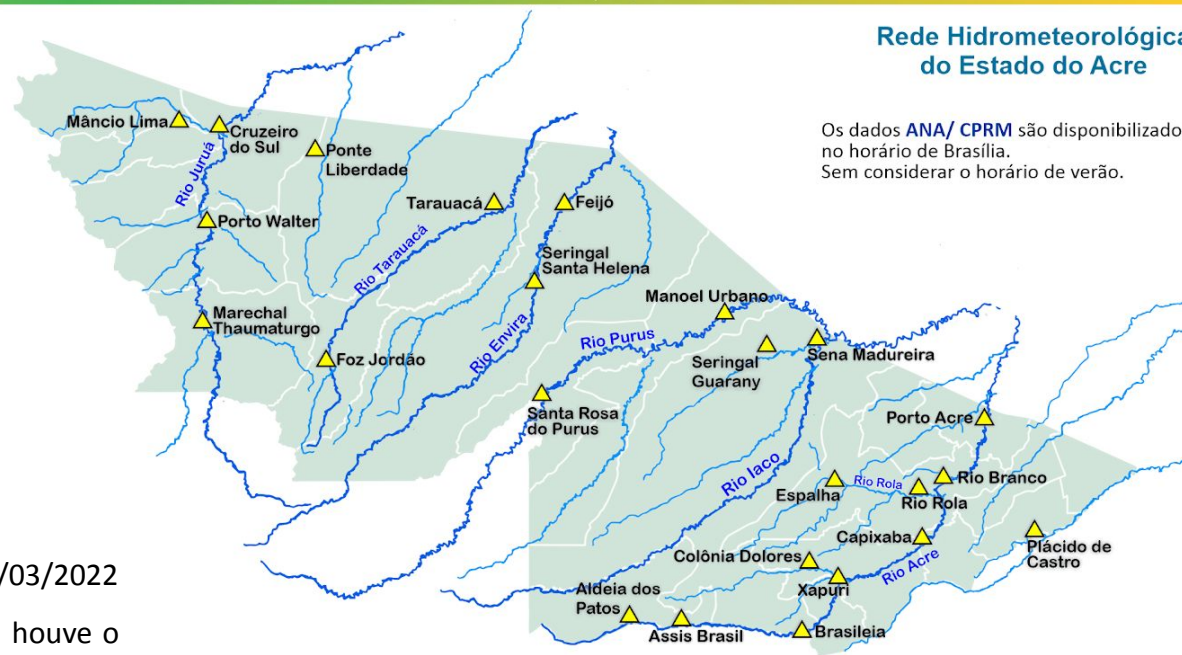


Gráfico 3 - Acumulado de precipitação para o Estado do Acre

