

PREVISÃO DO TEMPO

10/03/2022 - Nº 045

A Divisão de Meteorologia do Sistema de Proteção da Amazônia informa que o fluxo de umidade atmosférica volta a aumentar no sul da Amazônia por conta do avanço de uma frente fria pelo sul do país e favorece a organização de áreas de instabilidade na região, inclusive sobre o Acre. Para esta quinta-feira a previsão é de céu nublado a encoberto com possibilidade de chuva a qualquer hora do dia em todas as regiões acreanas. Há possibilidade de temporais isolados em todo o estado.

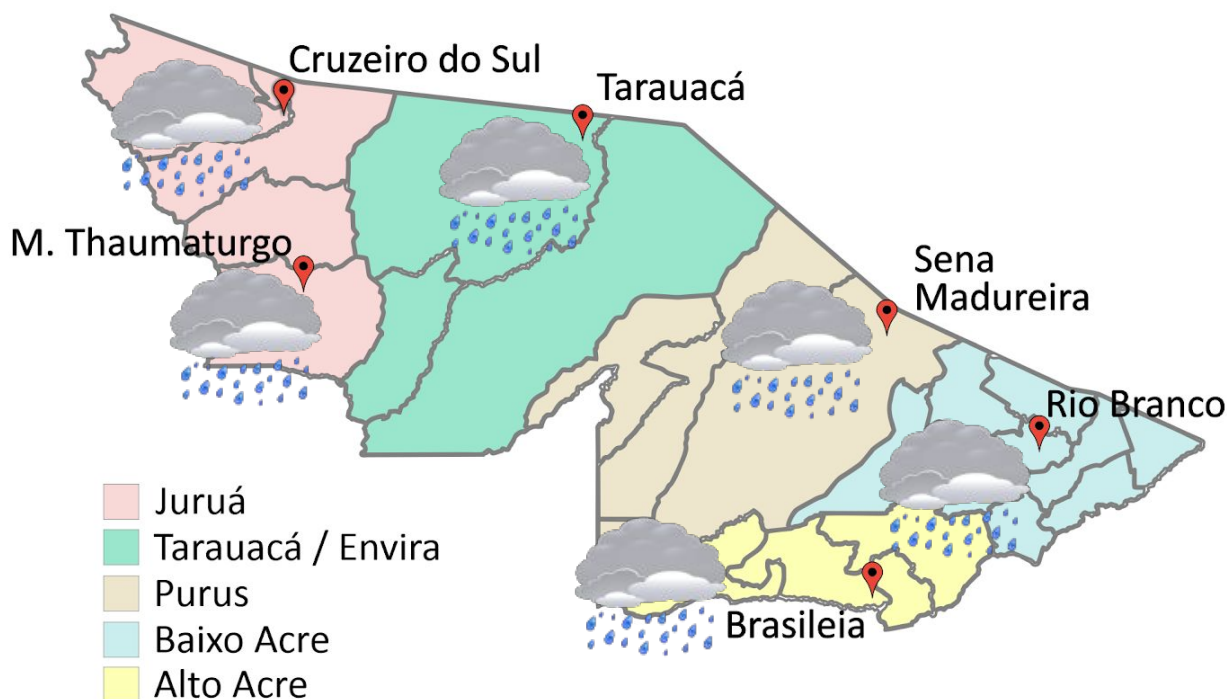


Tabela 1 - Previsões regionais

CIDADE	Temp. (°C)	UR (%)	Vento	CONDIÇÃO DO TEMPO
	MAX/MIN	MAX/MIN	DIR.	
Rio Branco	28/22	100/70	NW - NE	Céu nublado a encoberto com chuva.
Brasileia	29/21	100/70	NW - NE	Céu nublado a encoberto com chuva.
Sena Madureira	27/22	100/70	NW - NE	Céu nublado a encoberto com chuva.
Tarauacá	28/23	100/70	NW - NE	Céu nublado a encoberto com chuva.
Cruzeiro do Sul	28/22	100/70	NW - NE	Céu nublado a encoberto com chuva.
Marechal Thaumaturgo	28/22	100/70	NW - NE	Céu nublado a encoberto com chuva.

Fonte: CENSIPAM

AVISO METEOROLÓGICO

Aviso de Chuvas Intensas



Grau de severidade: Perigo Potencial

Início: 10/03/2022 10h00min

Fim: 11/03/2022 10h00min

INMET publica aviso Iniciando em:
10/03/2022 10:00. Chuva entre 20 e 30 mm/h ou até 50 mm/dia, ventos intensos (40-60 km/h).

Fonte: INMET.

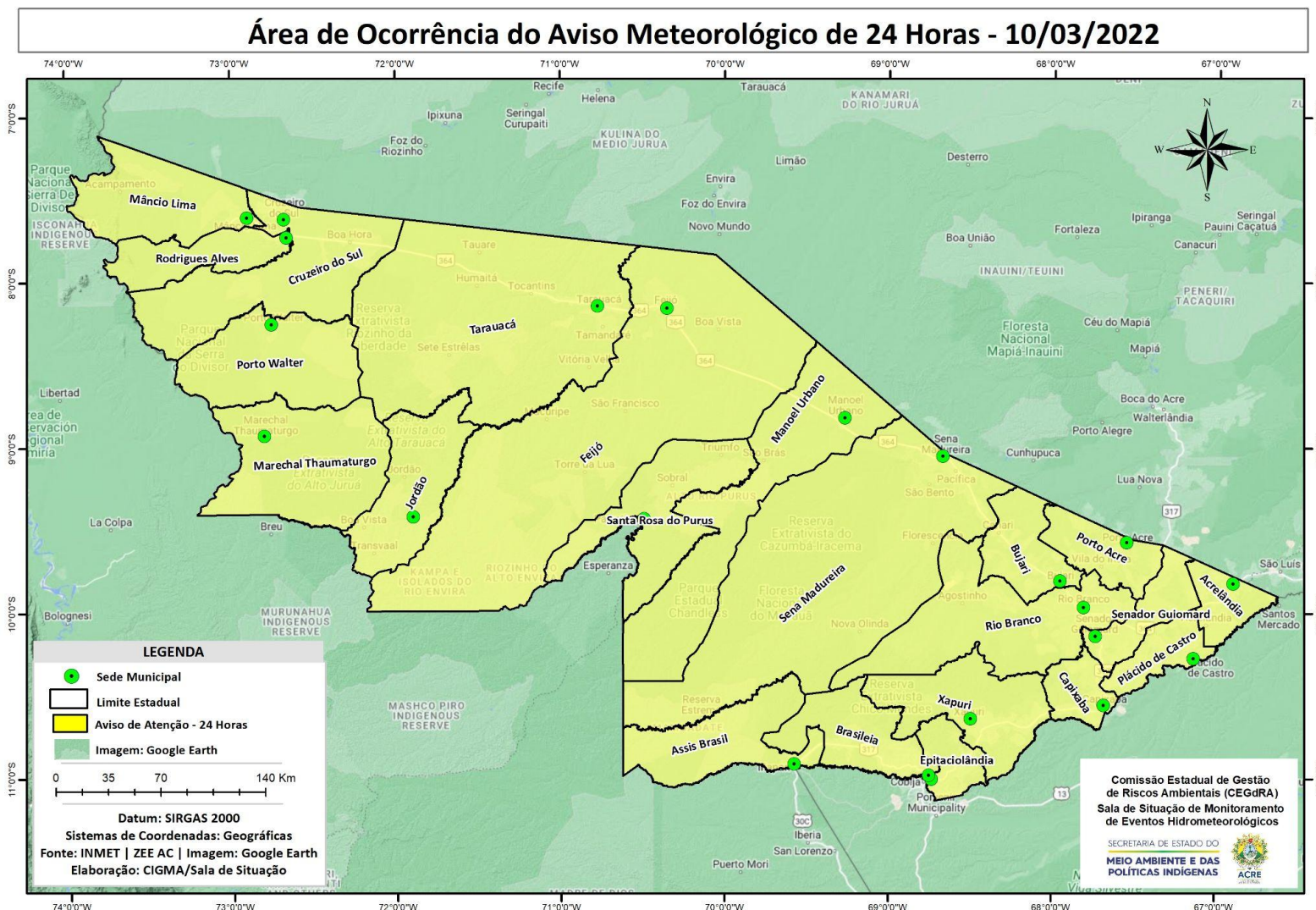
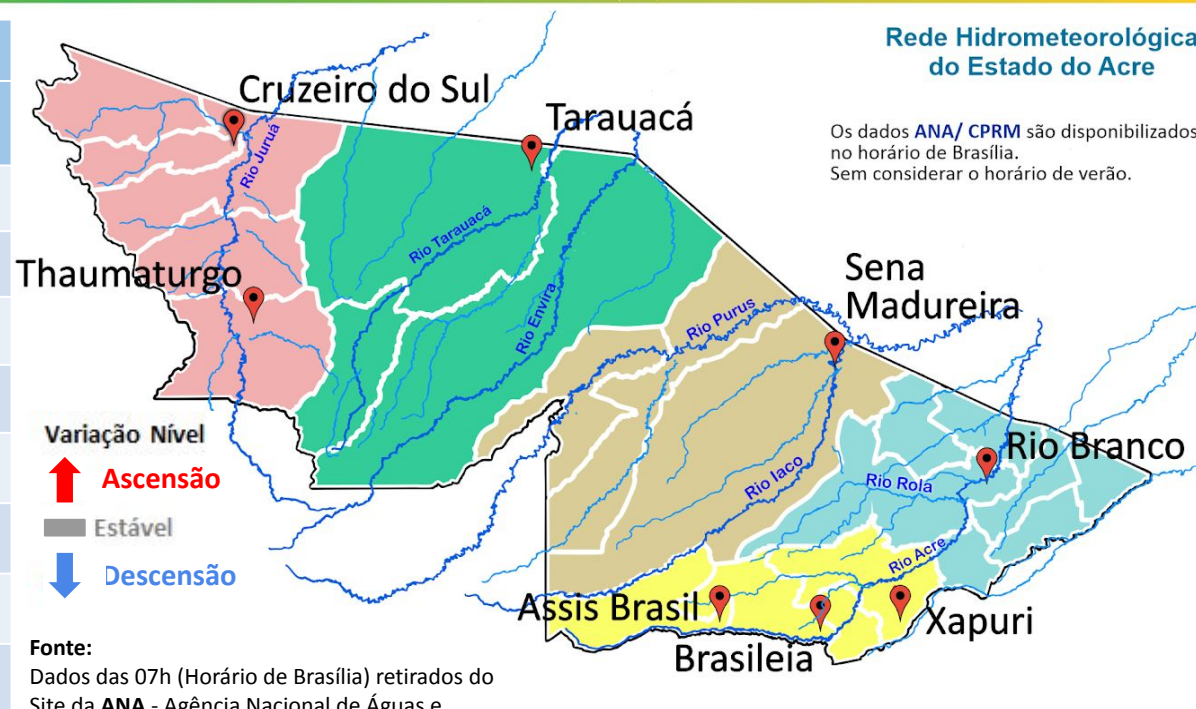


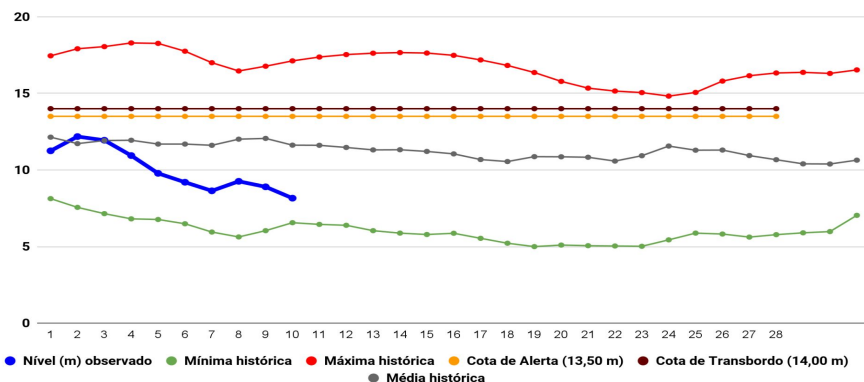
Tabela 2 - Nível dos Rios

Localização	Cota de Inundação Alerta Alerta Máx.	Leitura do Dia Anterior/Atual	
Rio Acre – Assis Brasil	11,30 12,50	3,40 3,22	↓
Rio Acre – Brasileia	9,80 11,40	3,17 2,90	↓
Rio Acre – Rio Branco	13,50 14,00	8,90 ¹ 8,16 ¹	↓
Rio Iaco – Sena Madureira	14,00 15,20	10,70 9,50 ¹	↓
Rio Tarauacá – Tarauacá	8,50 9,50	8,12 ¹ 10,00 ¹	↑
Rio Purus – Manoel Urbano	13,50 14,00	7,47 ¹ 7,70 ¹	↑
Rio Juruá – Cruzeiro do Sul	11,80 13,00	12,21 12,27	↑
Rio Abunã – Plácido de Castro	12,00 12,50	12,36 12,29	↓



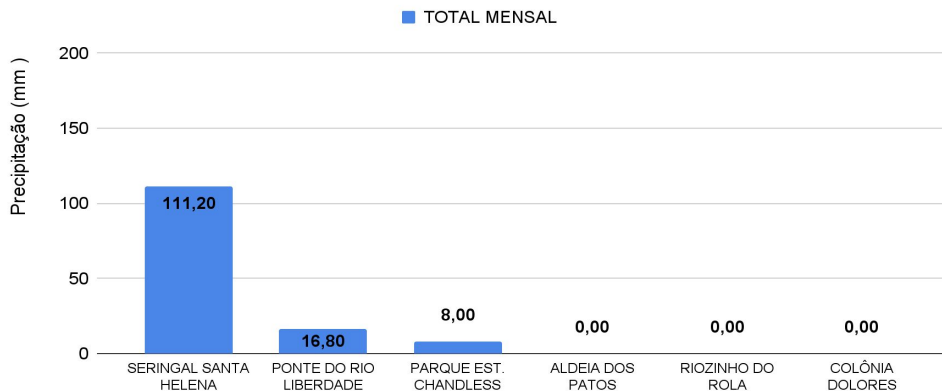
Legenda: ¹Dados das Defesas Civis municipais (06h - Horário Local).

Gráfico 1 - Tendência do Nível do Rio Acre (Rio Branco) MARÇO 2022



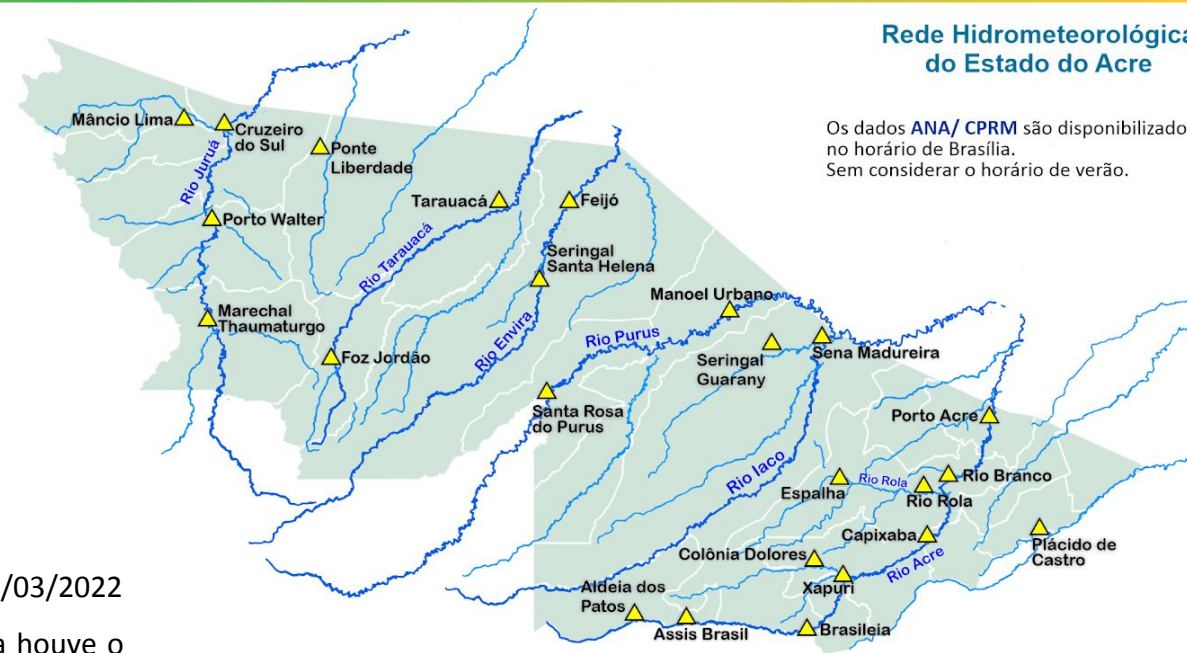
Na leitura de hoje (10/03/2022), de acordo com a Tabela 2, as plataformas registraram redução de nível na leitura das 06h00min, exceto Tarauacá, Manoel Urbano e Cruzeiro do Sul. No gráfico 1, o Rio Acre em Rio Branco apresenta nível de **8,16 m (linha azul)** mostrando-se abaixo da média histórica de **11,62 m (linha cinza)** para o mesmo dia do ano.

Gráfico 2 - Acumulado de precipitação para o Estado do Acre



O **Gráfico 2**, acima, apresenta o acumulado de chuva do início de março (01/03/2022 – 00h00min) a (10/03/2022 – até as 10h00min), em Seringal Santa Helena houve o registro de **(111,20 mm)**, Ponte do Rio Liberdade de **(16,80 mm)** e Parque Estadual Chandless **(8,0 mm)**.

O **Gráfico 3**, ao lado, apresenta o acumulado de chuva do início de março (01/03/2022 – 00h00min) a (10/03/2022 – até as 10h00min) para efeito de comparação de acordo com as médias climatológicas, onde os maiores acumulados foram em Porto Acre **(161,80 mm)**, Mâncio Lima **(122,0 mm)**, Rio Branco **(125,40 mm)**, Tarauacá **(102,80 mm)**, Feijó **(91,80 mm)**, Cruzeiro do Sul **(86,20 mm)**, Manoel Urbano **(54,60 mm)**, Santa Rosa do Purus **(51,20 mm)**, Jordão **(50,80 mm)**, Xapuri **(49,20 mm)**, Brasileia **(37,20 mm)** e Assis Brasil **(19,0 mm)**.



Rede Hidrometeorológica do Estado do Acre

Os dados ANA/ CPRM são disponibilizados no horário de Brasília. Sem considerar o horário de verão.

Gráfico 3 - Acumulado de precipitação para o Estado do Acre

