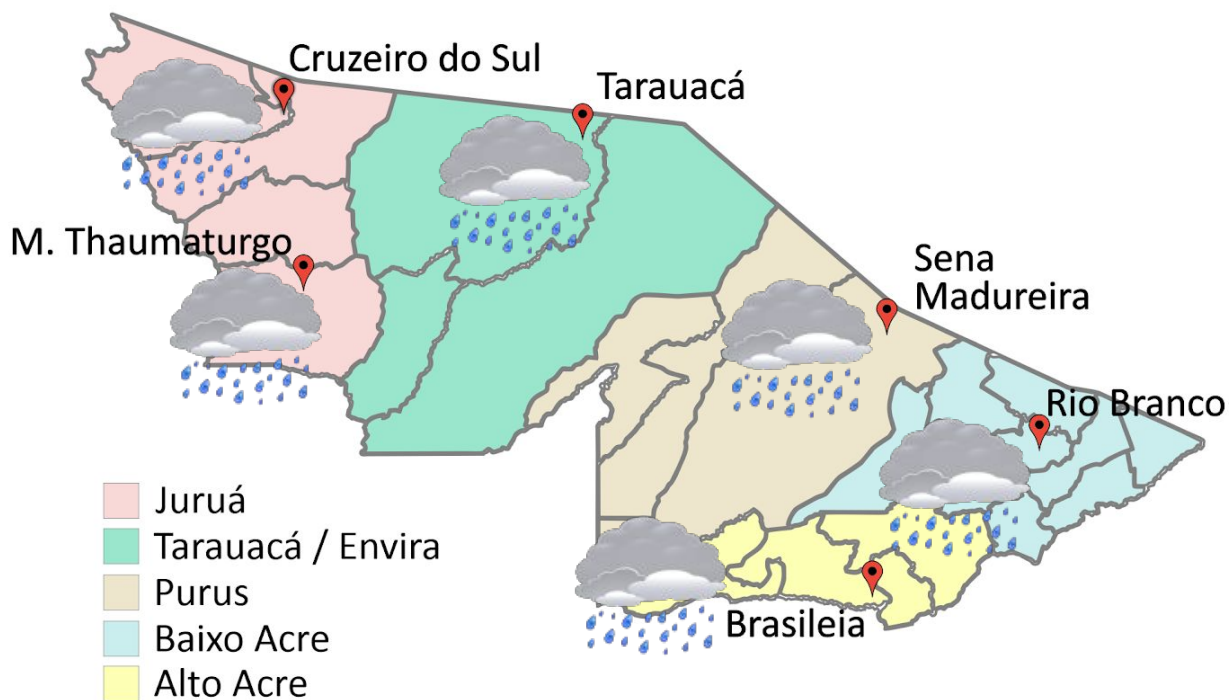


# PREVISÃO DO TEMPO

09/03/2022 - Nº 044

A Divisão de Meteorologia do Sistema de Proteção da Amazônia informa que o fluxo divergente em altos níveis da atmosfera dá condições para que áreas de instabilidade se espalhem pelo Acre nesta quarta-feira. A previsão é de um dia de céu nublado a encoberto com chuva a qualquer hora do dia nas cidades do oeste acreano. Na capital e demais regiões do Acre o dia será de sol entre muitas nuvens e tempo abafado. Entre a tarde e a noite ocorrem pancadas de chuva com trovoadas. Há possibilidade de que ocorra grandes volumes de chuva em todo o estado.



- Juruá
- Tarauacá / Envira
- Purus
- Baixo Acre
- Alto Acre

Tabela 1 - Previsões regionais				
	Temp. (°C)	UR (%)	Vento	CONDIÇÃO DO TEMPO
CIDADE	MAX/MIN	MAX/MIN	DIR.	
Rio Branco	30/22	100/60	NW - NE	Céu nublado com pancadas de chuva e trovoadas.
Brasileia	31/21	100/60	NW - NE	Céu nublado com pancadas de chuva e trovoadas.
Sena Madureira	29/22	100/60	NW - NE	Céu nublado com pancadas de chuva e trovoadas.
Tarauacá	28/22	100/65	NE - E	Céu nublado a encoberto com chuva.
Cruzeiro do Sul	28/21	100/65	NE - E	Céu nublado a encoberto com chuva.
Marechal Thaumaturgo	28/21	100/65	NE - E	Céu nublado a encoberto com chuva.

Fonte: CENSIPAM

FONTE:  
 Ministério da Defesa  
 Sistema de Proteção da Amazônia  
 Centro Regional de Porto Velho  
 Divisão de Meteorologia e Climatologia - DIVMET

**SALA DE SITUAÇÃO**  
 DE MONITORAMENTO HIDROMETEOROLÓGICO

**CIGMA**  
 CENTRO INTEGRADO  
 DE GEOPROCESSAMENTO  
 E MONITORAMENTO AMBIENTAL

SECRETARIA DE ESTADO DO  
**MEIO AMBIENTE E DAS  
 POLÍTICAS INDÍGENAS**



## AVISO METEOROLÓGICO

**Aviso de Chuvas Intensas**



**Grau de severidade:** Perigo Potencial

**Início:** 09/03/2022 10h30min

**Fim:** 10/03/2022 10h00min

**INMET publica aviso Iniciando em:**  
09/03/2022 10:30. Chuva entre 20 e 30 mm/h ou até 50 mm/dia, ventos intensos (40-60 km/h).

Fonte: INMET.

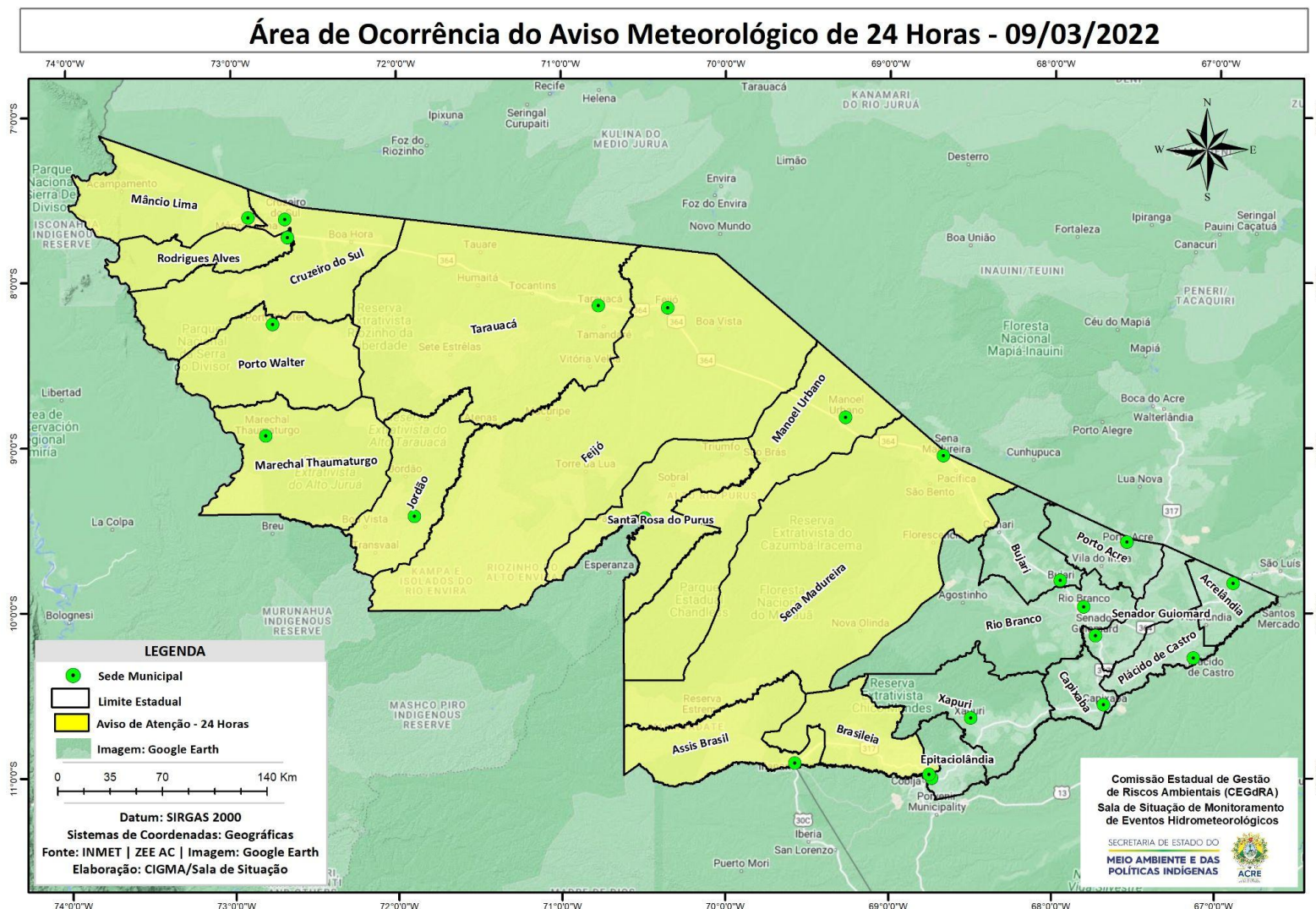
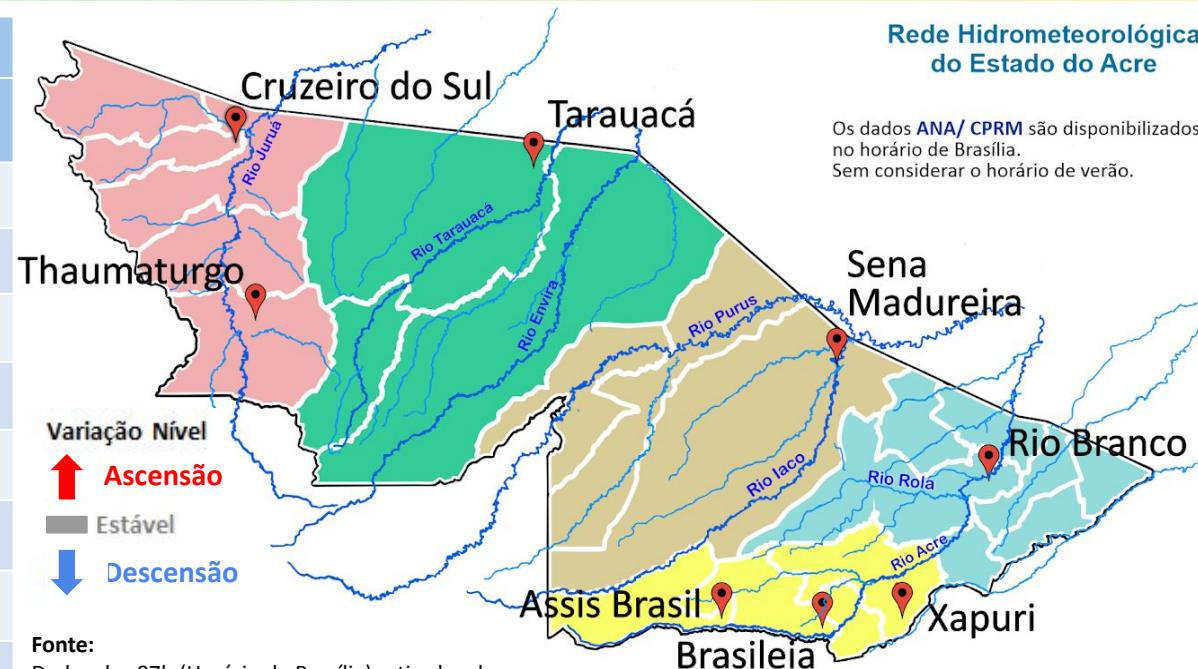




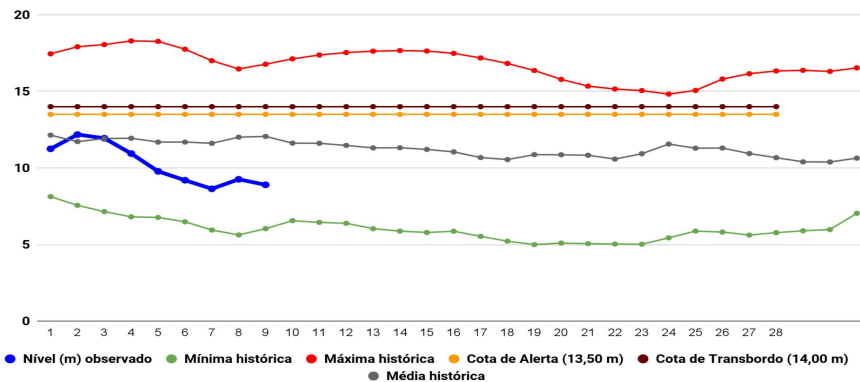
Tabela 2 - Nível dos Rios

Localização	Cota de Inundação Alerta Alerta Máx.	Leitura do Dia Anterior/Atual	
Rio Acre – Assis Brasil	11,30 12,50	3,50 3,40	↓
Rio Acre – Brasileia	9,80 11,40	2,53 3,17	↑
Rio Acre – Rio Branco	13,50 14,00	9,26 <sup>1</sup>  8,90 <sup>1</sup>	↓
Rio Iaco – Sena Madureira	14,00 15,20	SL 10,70 <sup>1</sup>	
Rio Tarauacá – Tarauacá	8,50 9,50	7,26 <sup>1</sup>  8,12 <sup>1</sup>	↑
Rio Purus – Manoel Urbano	13,50 14,00	7,69 <sup>1</sup>  7,47 <sup>1</sup>	↓
Rio Juruá – Cruzeiro do Sul	11,80 13,00	12,60 12,21	↓
Rio Abunã – Plácido de Castro	12,00 12,50	12,38 12,36	↓



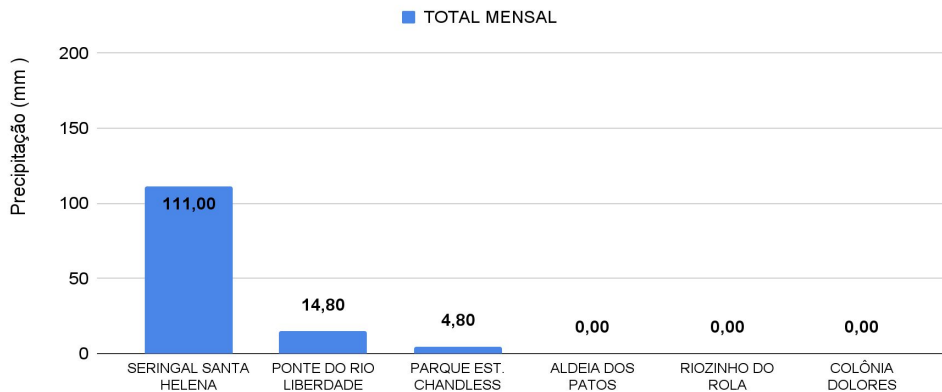
**Legenda:** <sup>1</sup>Dados das Defesas Civis municipais (06h - Horário Local).

Gráfico 1 - Tendência do Nível do Rio Acre (Rio Branco) MARÇO 2022



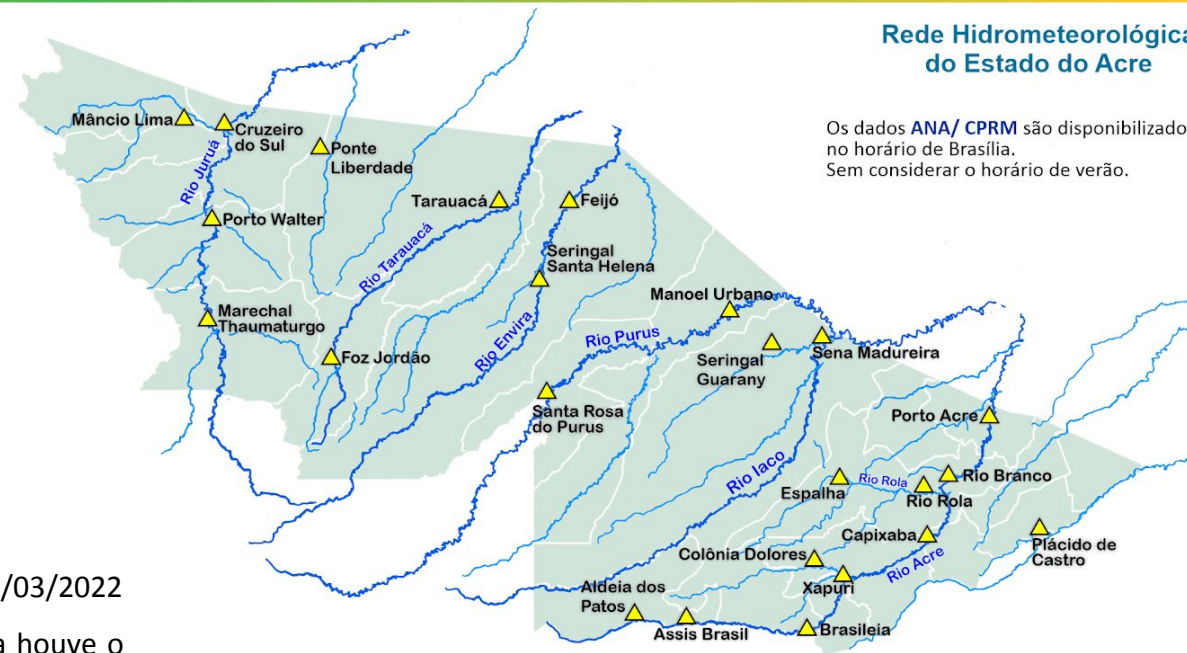
Na leitura de hoje (09/03/2022), de acordo com a Tabela 2, as plataformas registraram redução de nível na leitura das 06h00min, exceto Brasileia e Tarauacá. No gráfico 1, o Rio Acre em Rio Branco apresenta nível de **8,90 m (linha azul)** mostrando-se abaixo da média histórica de **12,06 m (linha cinza)** para o mesmo dia do ano.

Gráfico 2 - Acumulado de precipitação para o Estado do Acre



O **Gráfico 2**, acima, apresenta o acumulado de chuva do início de março (01/03/2022 – 00h00min) a (09/03/2022 – até as 10h00min), em Seringal Santa Helena houve o registro de **(111,0 mm)**, Ponte do Rio Liberdade de **(14,80 mm)** e Parque Estadual Chandless **(4,80 mm)**.

O **Gráfico 3**, ao lado, apresenta o acumulado de chuva do início de março (01/03/2022 – 00h00min) a (09/03/2022 – até as 10h00min) para efeito de comparação de acordo com as médias climatológicas, onde os maiores acumulados foram em Porto Acre **(131,40 mm)**, Mâncio Lima **(121,80 mm)**, Rio Branco **(112,60 mm)**, Tarauacá **(102,80 mm)**, Feijó **(91,60 mm)**, Cruzeiro do Sul **(85,60 mm)**, Manoel Urbano **(54,60 mm)**, Santa Rosa do Purus **(51,20 mm)**, Jordão **(49,60 mm)**, Xapuri **(39,80 mm)**, Assis Brasil **(19,0 mm)** e Brasileia **(9,20 mm)**.



Rede Hidrometeorológica do Estado do Acre

Os dados ANA/ CPRM são disponibilizados no horário de Brasília. Sem considerar o horário de verão.

Gráfico 3 - Acumulado de precipitação para o Estado do Acre

