

| Tabela 1 - Previsões regionais | | | | |
|--------------------------------|-------------|-------------|---------|-------------------------------------|
| | Temp. (°C) | UR (%) | Vento | CONDIÇÃO DO TEMPO |
| CIDADE | MAX/ MIN | MAX/ MIN | DIR. | |
| Rio Branco | 28/22 | 100/70 | NE - E | Céu nublado a encoberto com chuvas. |
| Brasileia | 29/21 | 100/70 | NE - E | Céu nublado a encoberto com chuvas. |
| Sena Madureira | 27/22 | 100/70 | NE - E | Céu nublado a encoberto com chuvas. |
| Tarauacá | 29/22 | 100/60 | NE - SE | Céu nublado a encoberto com chuvas. |
| Cruzeiro do Sul | 29/21 | 100/60 | NE - SE | Céu nublado a encoberto com chuvas. |
| Marechal Thaumaturgo | 29/21 | 100/60 | NE - SE | Céu nublado a encoberto com chuvas. |

Fonte: INMET

AVISO METEOROLÓGICO

Aviso de Chuvas Intensas



Grau de severidade: Perigo Potencial

Início: 25/02/2022 10h45min

Fim: 26/02/2022 11h00min

INMET publica aviso Iniciando em:
25/02/2022 10:45. Chuva entre 20 e 30 mm/h ou até 50 mm/dia, ventos intensos (40-60 km/h).

Fonte: INMET.

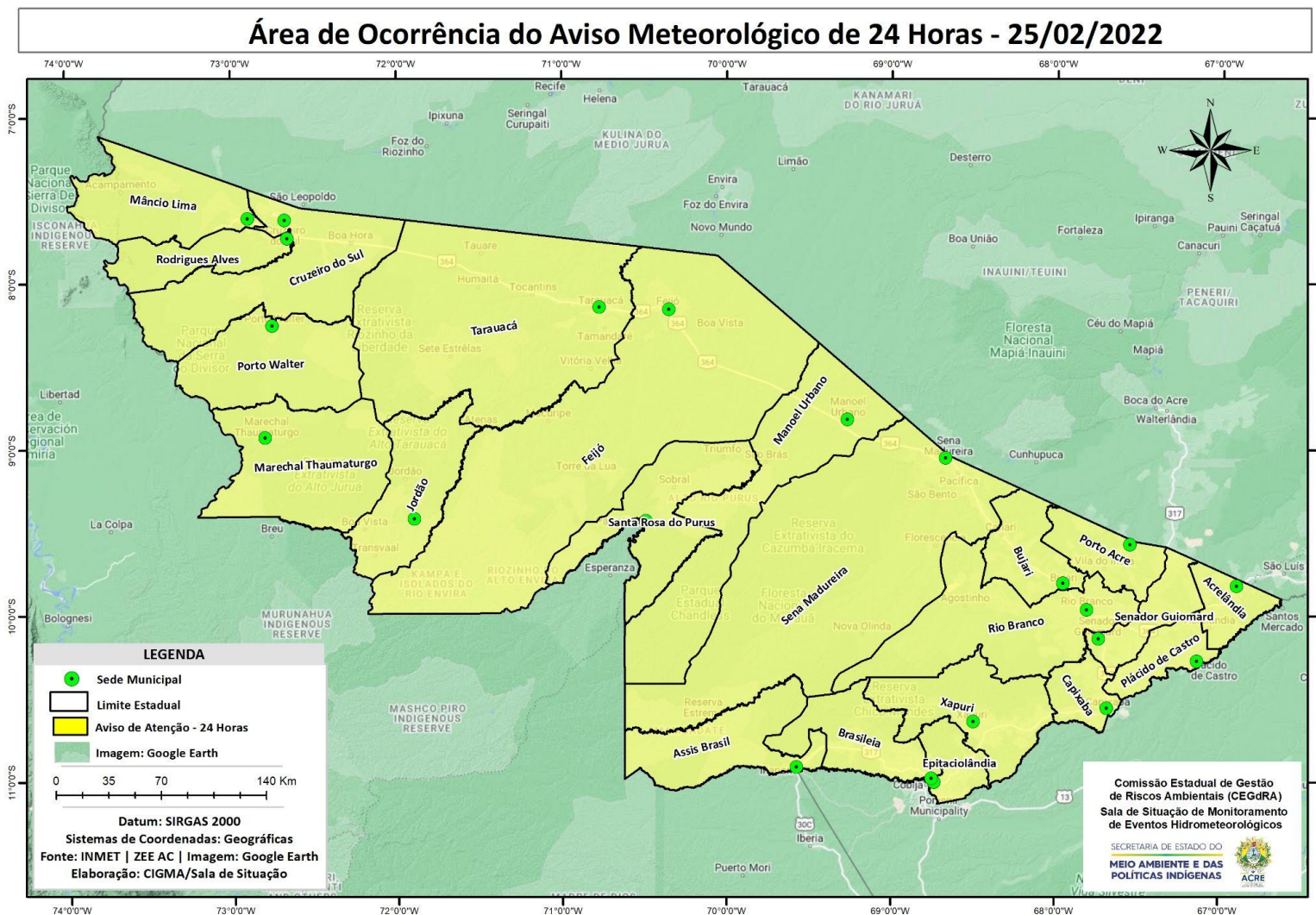
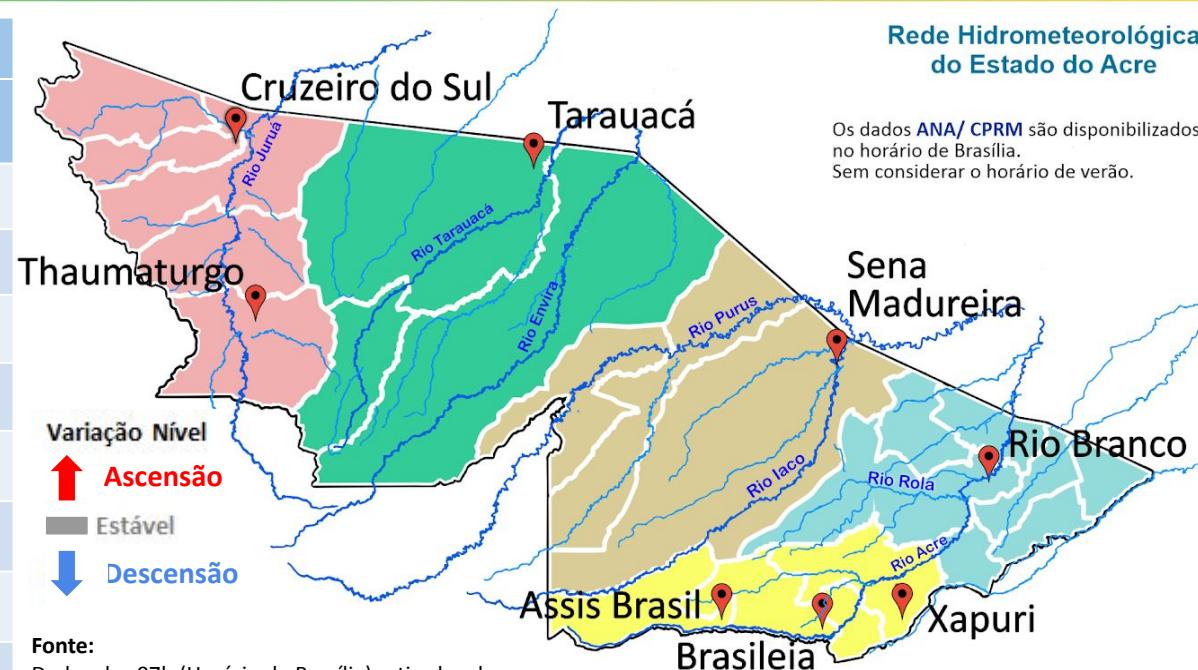


Tabela 2 - Nível dos Rios

| Localização | Cota de Inundação Alerta Alerta Máx. | Leitura do Dia Anterior/Atual | |
|-------------------------------|--|---|---|
| Rio Acre – Assis Brasil | 11,30 12,50 | 3,85 3,44 | ↓ |
| Rio Acre – Brasileia | 9,80 11,40 | 3,70 3,16 | ↓ |
| Rio Acre – Rio Branco | 13,50 14,00 | 12,96 ¹ 12,50 ¹ | ↓ |
| Rio Iaco – Sena Madureira | 14,00 15,20 | 14,76* 14,69* | ↓ |
| Rio Tarauacá – Tarauacá | 8,50 9,50 | 10,15 10,24 | ↑ |
| Rio Purus – Manoel Urbano | 13,50 14,00 | 13,40* 13,28* | ↓ |
| Rio Juruá – Cruzeiro do Sul | 11,80 13,00 | 13,03 13,36 | ↑ |
| Rio Abunã – Plácido de Castro | 12,00 12,50 | 12,55 12,60 | ↑ |

Rede Hidrometeorológica do Estado do Acre

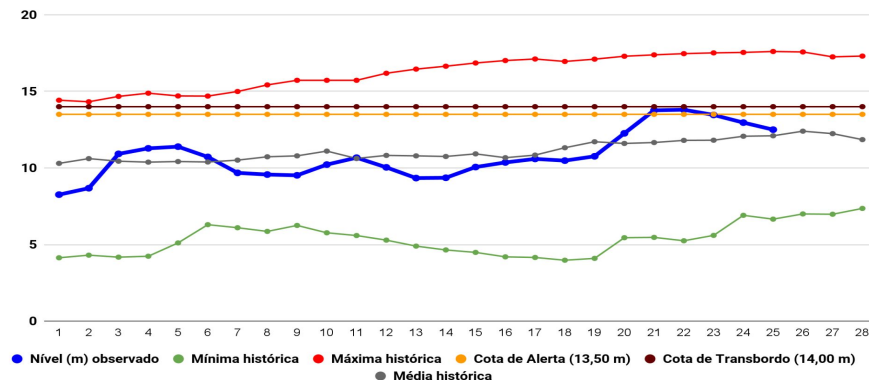
Os dados ANA/ CPRM são disponibilizados no horário de Brasília. Sem considerar o horário de verão.



Fonte:
Dados das 07h (Horário de Brasília) retirados do Site da ANA - Agência Nacional de Águas e CPRM - Serviço Geológico do Brasil.

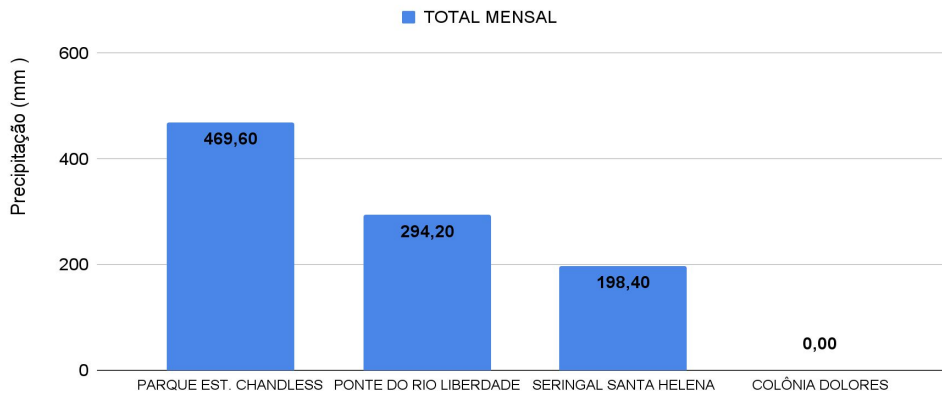
Legenda: ¹Dados das Defesas Civas municipais (06h - Horário Local).
*Dados leiturista in loco (05h30 - Horário Local).

Gráfico 1 - Tendência do Nível do Rio Acre (Rio Branco) FEVEREIRO 2022



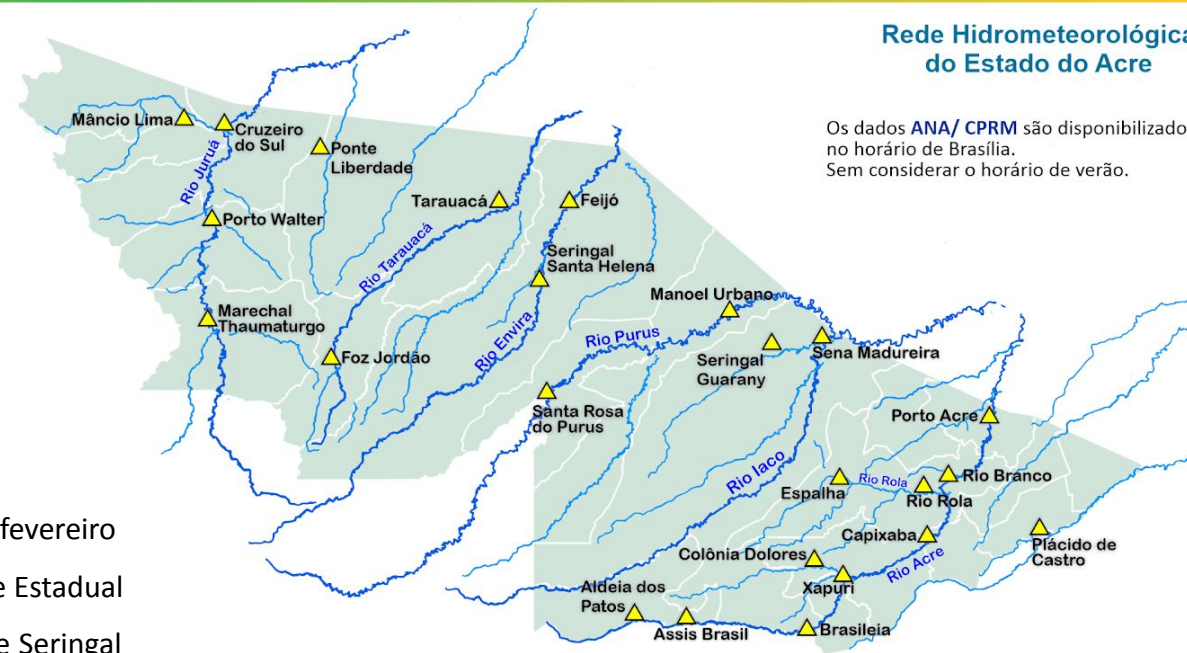
Na leitura de hoje (25/02/2022), de acordo com a Tabela 2, as plataformas registraram redução de nível na leitura das 07h00min, exceto Tarauacá, Cruzeiro do Sul e Plácido de Castro. No gráfico 1, o Rio Acre em Rio Branco apresenta nível de **12,50m (linha azul)** mostrando-se acima da média histórica de **12,10m (linha cinza)** para o mesmo dia do ano.

Gráfico 2 - Acumulado de precipitação para o Estado do Acre



O **Gráfico 2**, acima, apresenta o acumulado de chuva do início de fevereiro (01/02/2022 – 00h00min) a (25/02/2022 – até as 10h00min), onde o Parque Estadual Chandless registrou **469,60 mm**, Ponte do Liberdade registrou **294,20 mm** e Seringal Santa Helena registrou **198,40 mm**.

O **Gráfico 3**, ao lado, apresenta o acumulado de chuva do início de fevereiro (01/02/2022 – 00h00min) a (25/02/2022 – até as 10h00min) para efeito de comparação de acordo com as médias climatológicas, onde os maiores acumulados foram em Jordão (**323,60 mm**), Brasileia (**274,80 mm**), Xapuri (**263,20 mm**), Santa Rosa do Purus (**256,20mm**), Cruzeiro do Sul (**250,40 mm**), Manoel Urbano (**239,20 mm**), Mâncio Lima (**231,80 mm**), Assis Brasil (**227,60 mm**), Rio Branco (**227,0 mm**), Tarauacá (**165,60mm**), Porto Acre (**124,60 mm**), Feijó (**117,80 mm**) e Sena Madureira (**74,00 mm**).



Rede Hidrometeorológica do Estado do Acre

Os dados ANA/ CPRM são disponibilizados no horário de Brasília. Sem considerar o horário de verão.

Gráfico 3 - Acumulado de precipitação para o Estado do Acre

