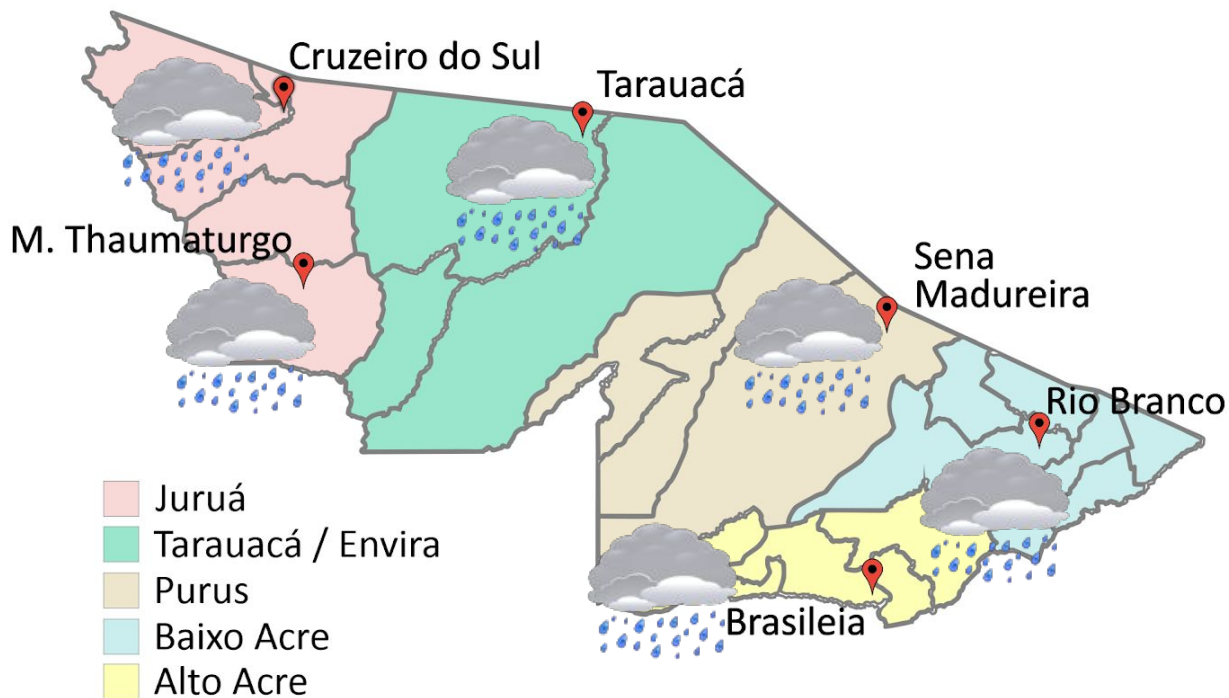


PREVISÃO DO TEMPO

17/02/2022 - Nº 032

A Divisão de Meteorologia do Sistema de Proteção da Amazônia informa que dia de sol e tempo abafado em todo o Acre. A previsão para esta quinta-feira é de céu nublado em todo o estado, com o sol aparecendo sempre entre muitas nuvens. Entre a tarde e a noite ocorrem pancadas de chuva com trovoadas em todas as regiões acreanas.



- Juruá
- Tarauacá / Envira
- Purus
- Baixo Acre
- Alto Acre

Tabela 1 - Previsões regionais

CIDADE	Temp. (°C)	UR (%)	Vento	CONDIÇÃO DO TEMPO
	MAX/MIN	MAX/MIN	DIR.	
Rio Branco	31/22	100/60	W - NW	Céu nublado com pancadas de chuva e trovoadas.
Brasileia	32/21	100/60	W - NW	Céu nublado com pancadas de chuva e trovoadas.
Sena Madureira	30/22	100/60	W - NW	Céu nublado com pancadas de chuva e trovoadas.
Tarauacá	30/22	100/60	W - NW	Céu nublado com pancadas de chuva e trovoadas.
Cruzeiro do Sul	30/21	100/60	W - NW	Céu nublado com pancadas de chuva e trovoadas.
Marechal Thaumaturgo	30/21	100/60	W - NW	Céu nublado com pancadas de chuva e trovoadas.

Fonte: INMET

FONTE:
 Ministério da Defesa
 Sistema de Proteção da Amazônia
 Centro Regional de Porto Velho
 Divisão de Meteorologia e Climatologia - DIVMET

SALA DE SITUAÇÃO
 DE MONITORAMENTO HIDROMETEOROLÓGICO

CIGMA
 CENTRO INTEGRADO
 DE GEOPROCESSAMENTO
 E MONITORAMENTO AMBIENTAL

SECRETARIA DE ESTADO DO
**MEIO AMBIENTE E DAS
 POLÍTICAS INDÍGENAS**



AVISO METEOROLÓGICO

Aviso de Chuvas Intensas



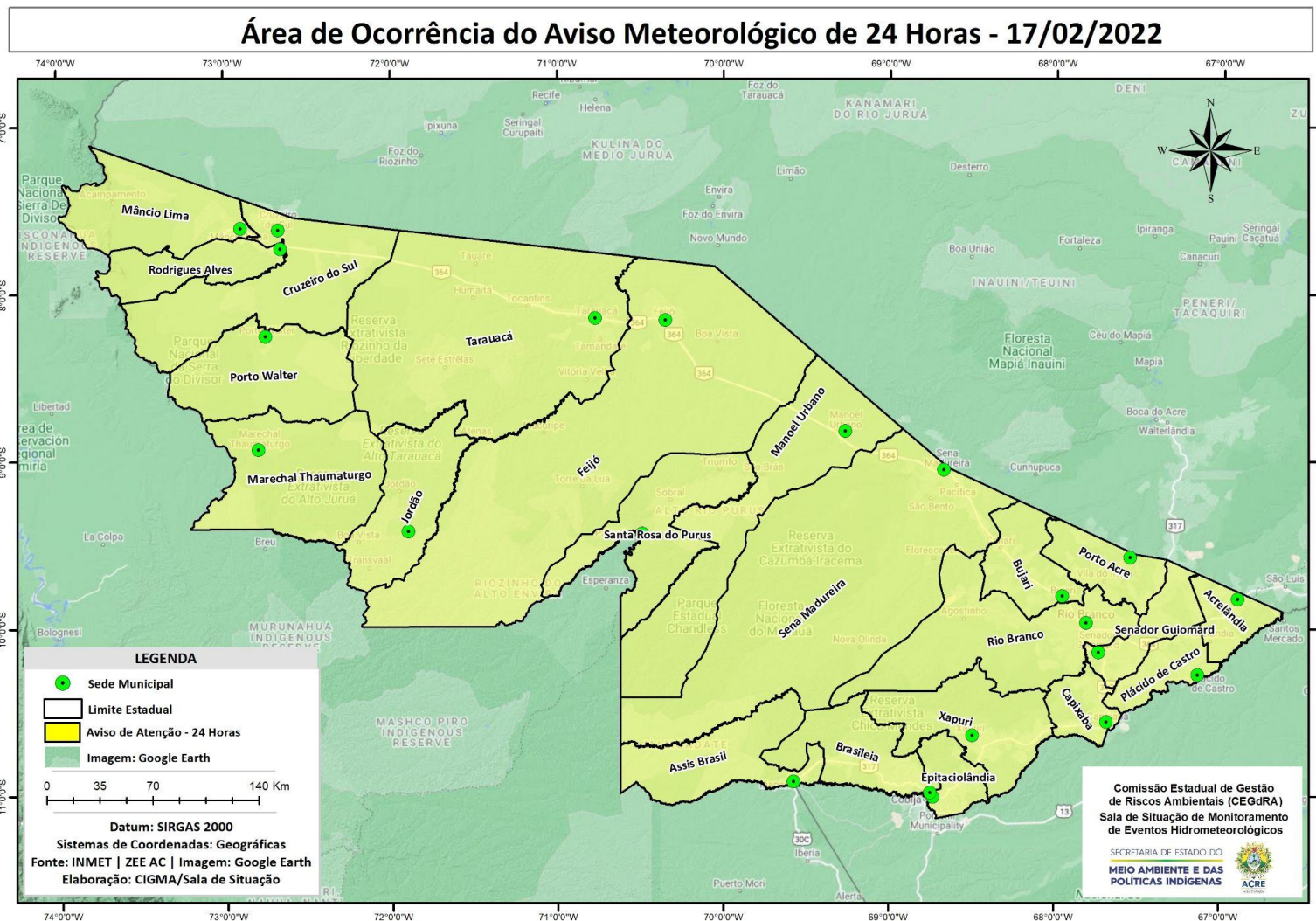
Grau de severidade: Perigo Potencial

Início: 17/02/2022 10h57min

Fim: 18/02/2022 10h20min

INMET publica aviso Iniciando em: 17/02/2022 10:57. Chuva entre 20 e 30 mm/h ou até 50 mm/dia, ventos intensos (40-60 km/h).

Fonte: INMET.



NÍVEL DOS RIOS

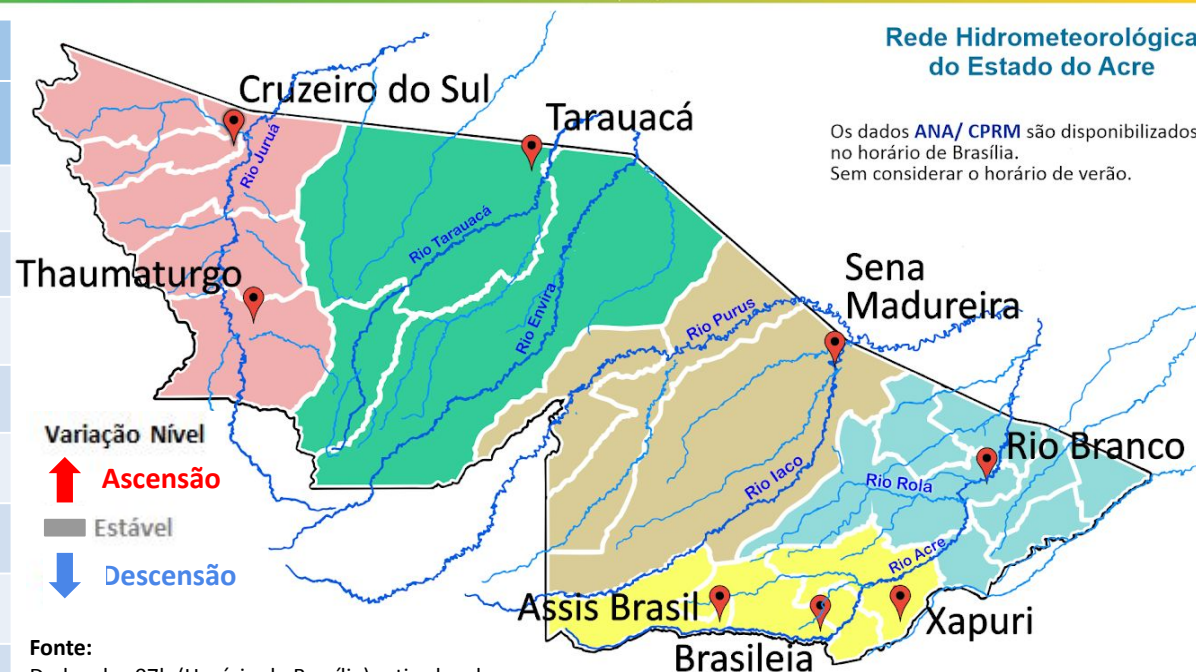
17/02/2022 - Nº 032

Tabela 2 - Nível dos Rios

Localização	Cota de Inundação Alerta Alerta Máx.	Leitura do Dia Anterior/Atual	
Rio Acre – Assis Brasil	11,30 12,50	7,00 6,14	↓
Rio Acre – Brasileia	9,80 11,40	4,67 6,39	↑
Rio Acre – Rio Branco	13,50 14,00	10,36 ¹ 10,59 ¹	↑
Rio Iaco – Sena Madureira	14,00 15,20	10,56* 11,29*	↑
Rio Tarauacá – Tarauacá	8,50 9,50	7,22 6,24	↓
Rio Purus – Manoel Urbano	13,50 14,00	9,91 10,48	↑
Rio Juruá – Cruzeiro do Sul	11,80 13,00	11,77 11,96	↑
Rio Abunã – Plácido de Castro	12,00 12,50	9,55 9,79	↑

Rede Hidrometeorológica do Estado do Acre

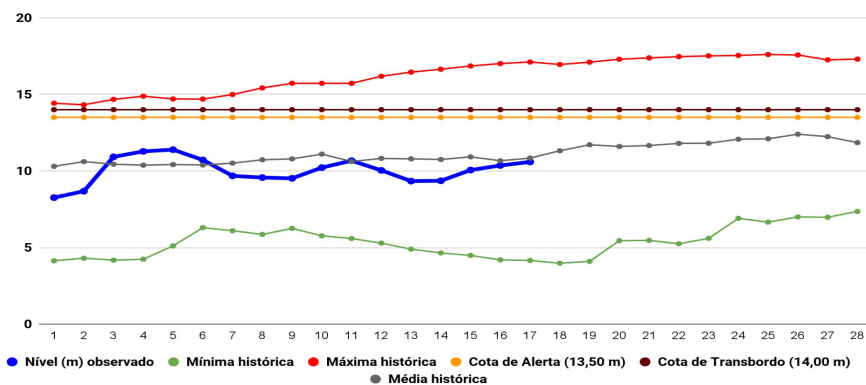
Os dados ANA/ CPRM são disponibilizados no horário de Brasília. Sem considerar o horário de verão.



Fonte:
Dados das 07h (Horário de Brasília) retirados do Site da ANA - Agência Nacional de Águas e CPRM - Serviço Geológico do Brasil.

Legenda: ¹Dados das Defesas Civas municipais (06h - Horário Local).
*Dados leiturista in loco (05h30 - Horário Local).

Gráfico 1 - Tendência do Nível do Rio Acre (Rio Branco) FEVEREIRO 2022

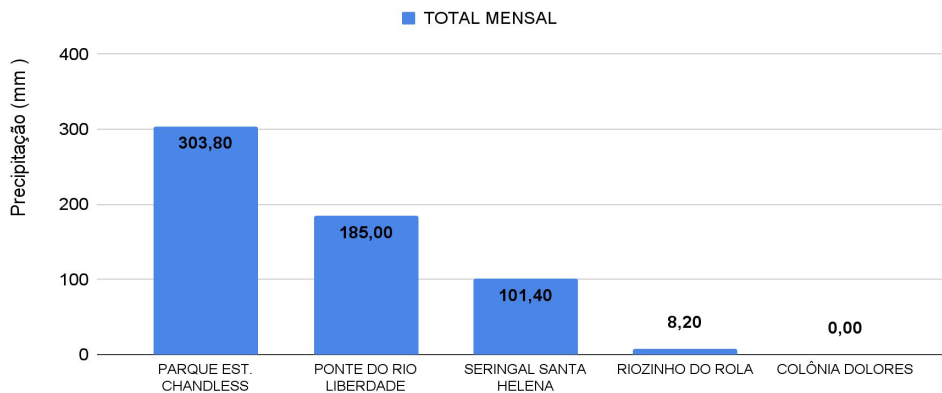


Na leitura de hoje (17/02/2022), de acordo com a Tabela 2, as plataformas registraram elevação de nível na leitura das 07h00min, exceto Assis Brasil e Tarauacá. No gráfico 1, o Rio Acre em Rio Branco apresenta nível de **10,59 m (linha azul)** mostrando-se abaixo da média histórica de **10,84 m (linha cinza)** para o mesmo período do ano.

CHUVA ACUMULADA

17/02/2022 - Nº 032

Gráfico 2 - Acumulado de precipitação para o Estado do Acre



O Gráfico 2, acima, apresenta o acumulado de chuva do início de fevereiro (01/02/2022 – 00h00min) a (17/02/2022 – até as 11h00min), onde o Parque Estadual Chandless registrou **303,80 mm**, Ponte do Liberdade registrou **185,00 mm** e Seringal Santa Helena registrou **101,40 mm**.

O Gráfico 3, ao lado, apresenta o acumulado de chuva do início de fevereiro (01/02/2022 – 00h00min) a (17/02/2022 – até as 11h00min) para efeito de comparação de acordo com as médias climatológicas, onde os maiores acumulados foram em Brasiléia (**220,80 mm**), Xapuri (**217,0 mm**), Jordão (**197,0 mm**), Manoel Urbano (**186,0 mm**), Santa Rosa do Purus (**181,60 mm**), Mâncio Lima (**180,40 mm**), Assis Brasil (**173,0 mm**), Cruzeiro do Sul (**144,0 mm**), Rio Branco (**122,0 mm**), Tarauacá (**119,20mm**), Porto Acre (**82,60 mm**), Sena Madureira (**74,00 mm**) e Feijó (**52,00 mm**).

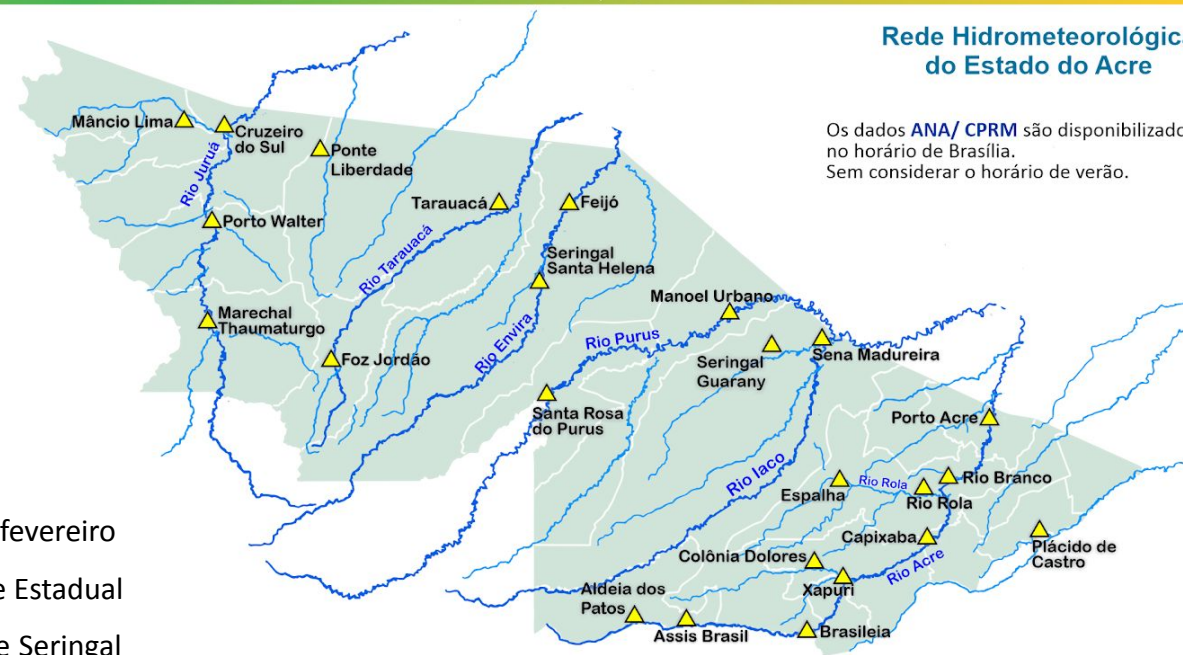


Gráfico 3 - Acumulado de precipitação para o Estado do Acre

