

- Juruá
- Tarauacá / Envira
- Purus
- Baixo Acre
- Alto Acre

Tabela 1 - Previsões regionais

CIDADE	Temp. (°C)	UR (%)	Vento	CONDIÇÃO DO TEMPO
	MAX/MIN	MAX/MIN	DIR.	
Rio Branco	32/22	100/55	SW - SE	Céu nublado com pancadas de chuva e trovoadas.
Brasileia	33/21	100/55	SW - SE	Céu nublado com pancadas de chuva e trovoadas.
Sena Madureira	31/22	100/55	SW - SE	Céu nublado com pancadas de chuva e trovoadas.
Tarauacá	32/23	100/55	S - SW	Céu nublado com pancadas de chuva e trovoadas.
Cruzeiro do Sul	32/22	100/55	S - SW	Céu nublado com pancadas de chuva e trovoadas.
Marechal Thaumaturgo	32/22	100/55	S - SW	Céu nublado com pancadas de chuva e trovoadas.

Fonte: INMET

AVISO METEOROLÓGICO

Aviso de Chuvas Intensas



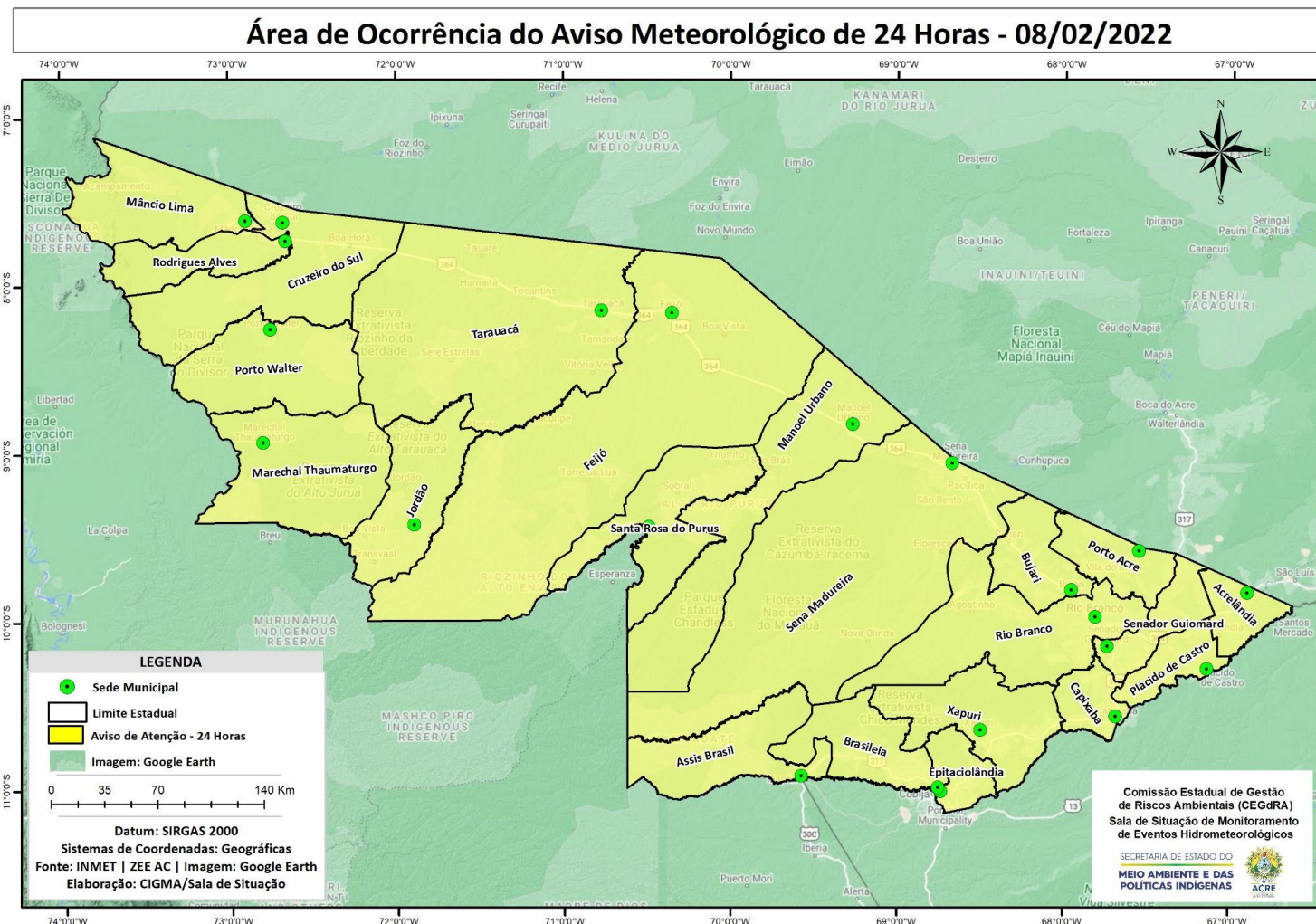
Grau de severidade: Perigo Potencial

Início: 08/02/2022 11h00min

Fim: 09/02/2022 11h00min

INMET publica aviso iniciando em:
08/02/2022 11:00. Chuva entre 20 e 30 mm/h ou até 50 mm/dia, ventos intensos (40-60 km/h).

Fonte: INMET.

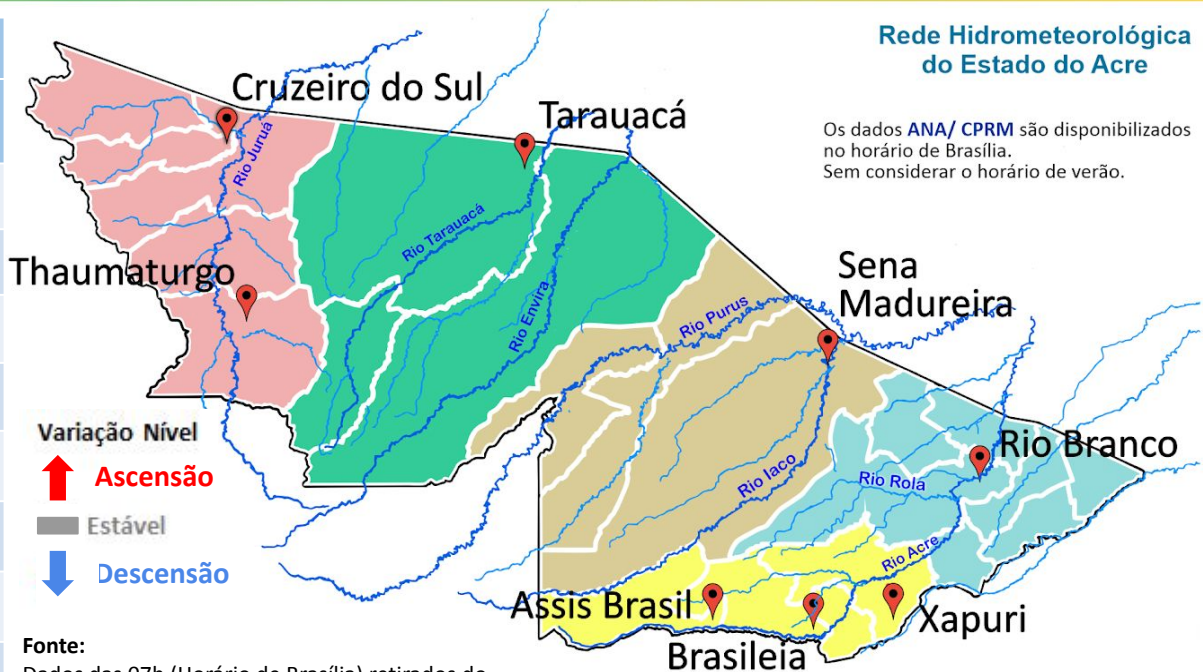


NÍVEL DOS RIOS

08/02/2022 - Nº 025

Tabela 2 - Nível dos Rios

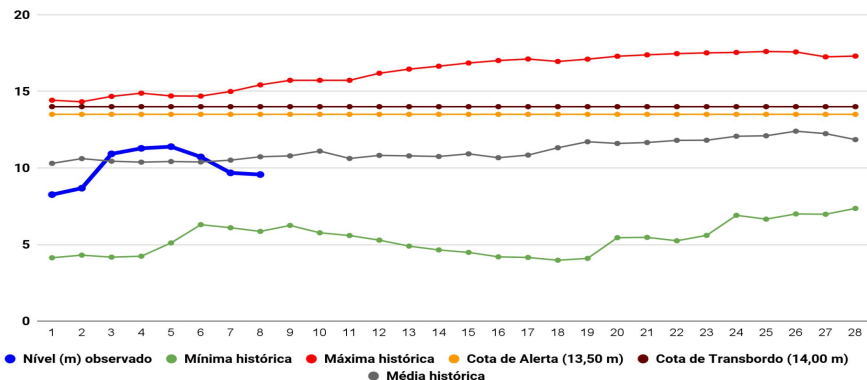
Localização	Cota de Inundação Alerta Alerta Máx.	Leitura do Dia Anterior/Atual	
Rio Acre – Assis Brasil	11,30 12,50	3,11 5,46	↑
Rio Acre – Brasileia	9,80 11,40	3,28 3,09	↓
Rio Acre – Rio Branco	13,50 14,00	9,68 ¹ 9,57 ¹	↓
Rio Iaco – Sena Madureira	14,00 15,20	7,63 7,72	↑
Rio Tarauacá – Tarauacá	8,50 9,50	6,26 5,61	↓
Rio Purus – Manoel Urbano	13,50 14,00	7,69 8,88	↑
Rio Juruá – Cruzeiro do Sul	11,80 13,00	9,85 9,49	↓
Rio Abunã – Plácido de Castro	12,00 12,50	9,16 9,31	↑



Fonte:
 Dados das 07h (Horário de Brasília) retirados do Site da ANA - Agência Nacional de Águas e CPRM - Serviço Geológico do Brasil.

Legenda: ¹Dados das Defesas Civis municipais (06h - Horário Local).

Gráfico 1 - Tendência do Nível do Rio Acre (Rio Branco) FEVEREIRO 2022

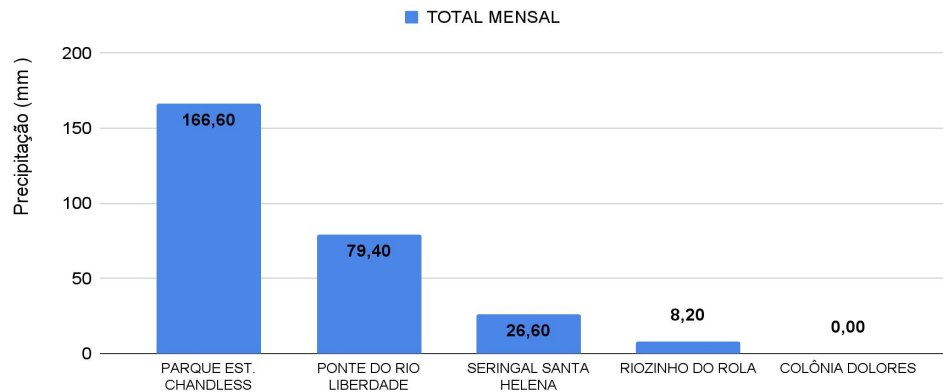


Na leitura de hoje (08/02/2022), de acordo com a Tabela 2, as plataformas registraram redução de nível na leitura das 07h00min, exceto Assis Brasil, Sena Madureira, Manoel Urbano e Plácido de Castro. No gráfico 1, o Rio Acre em Rio Branco apresenta nível de **9,57 m (linha azul)** mostrando-se abaixo da média histórica de **10,73 m (linha cinza)** para o mesmo período do ano.

CHUVA ACUMULADA

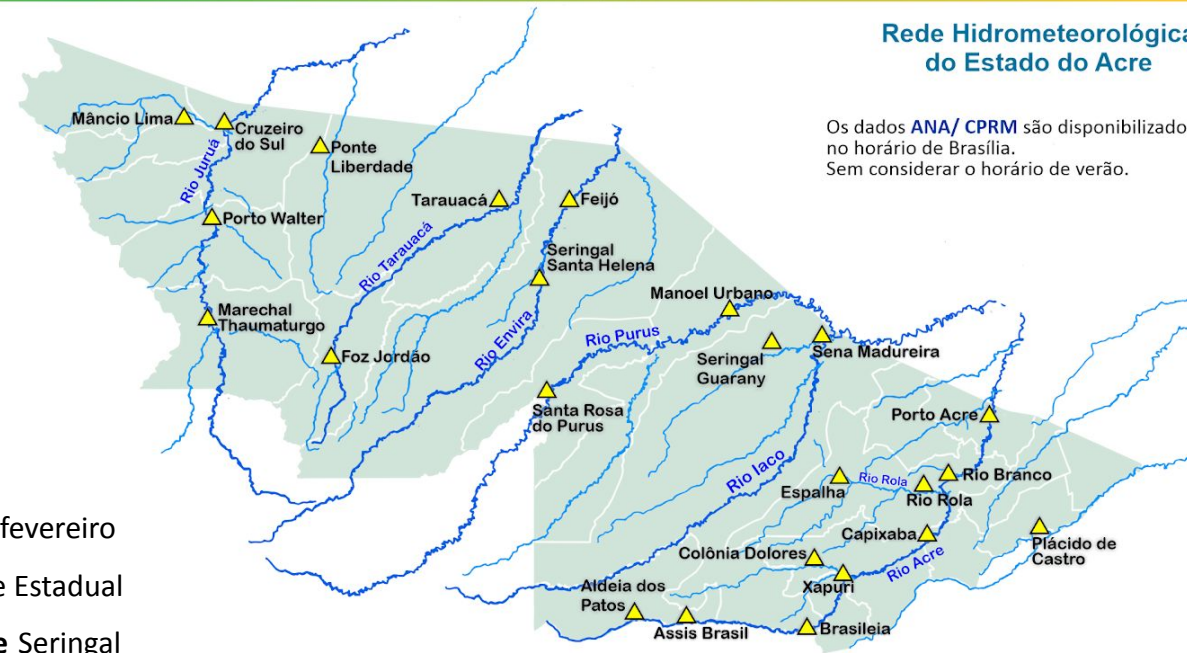
08/02/2022 - Nº 025

Gráfico 2 - Acumulado de precipitação para o Estado do Acre



O Gráfico 2, acima, apresenta o acumulado de chuva do início de fevereiro (01/02/2022 – 00h00min) a (08/02/2022 – até as 11h00min), onde o Parque Estadual Chandless registrou **166,60 mm**, Ponte do Liberdade registrou **79,40 mm** e Seringal Santa Helena registrou **26,60mm**.

O Gráfico 3, ao lado, apresenta o acumulado de chuva do início de fevereiro (01/02/2022 – 00h00min) a (08/02/2022 – até as 11h00min) para efeito de comparação de acordo com as médias climatológicas, onde os maiores acumulados foram em Xapuri (**134,80 mm**), Manoel Urbano (**131,0 mm**), Santa Rosa do Purus (**1125,0 mm**), Brasiléia (**119,20 mm**), Brasiléia (**119,20 mm**), Mâncio Lima (**100,20 mm**), Assis Brasil (**93,0 mm**), Sena Madureira (**71,60mm**), Rio Branco (**68,20 mm**), Cruzeiro do Sul (**61,60 mm**), Sena Madureira (**71,60mm**), Rio Branco (**68,20 mm**), Cruzeiro do Sul (**61,60 mm**), Porto Acre (**43,60 mm**) e Feijó (**41,00 mm**).



Rede Hidrometeorológica do Estado do Acre

Os dados ANA/ CPRM são disponibilizados no horário de Brasília. Sem considerar o horário de verão.

Gráfico 3 - Acumulado de precipitação para o Estado do Acre

