

Tabela 1 - Previsões regionais				
	Temp. (°C)	UR (%)	Vento	CONDIÇÃO DO TEMPO
CIDADE	MAX/MIN	MAX/MIN	DIR.	
Rio Branco	28/22	100/70	NE - E	Céu nublado a encoberto com chuva a qualquer hora do dia.
Brasileia	29/21	100/70	NE - E	Céu nublado a encoberto com chuva a qualquer hora do dia.
Sena Madureira	27/22	100/70	NE - E	Céu nublado a encoberto com chuva a qualquer hora do dia.
Tarauacá	31/23	100/60	NE - SE	Céu nublado com pancadas de chuva à tarde e à noite.
Cruzeiro do Sul	31/22	100/60	NE - SE	Céu nublado com pancadas de chuva e trovoadas à tarde e à noite.
Marechal Thaumaturgo	31/22	100/60	NE - SE	Céu nublado com pancadas de chuva e trovoadas à tarde e à noite.

Fonte: INMET

## AVISO METEOROLÓGICO

**Aviso de Chuvas Intensas**



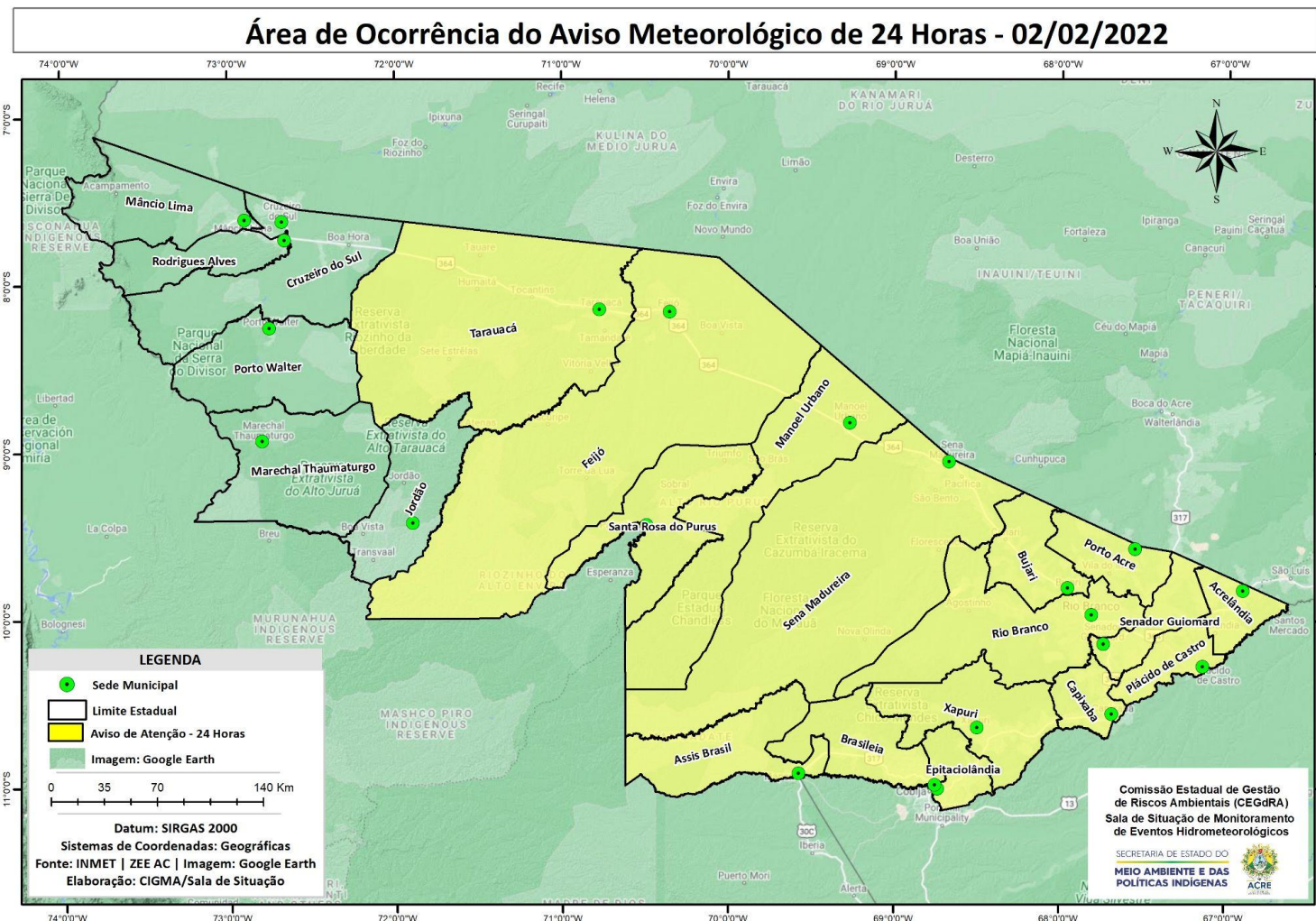
**Grau de severidade: Perigo**

**Início: 02/02/2022 10h28min**

**Fim: 03/02/2022 11h00min**

**INMET publica aviso iniciando em:**  
02/02/2022 10:28. Chuva entre 30 e 60 mm/h ou até 50 e 100 mm/dia, ventos intensos (60-100 km/h).

Fonte: INMET.

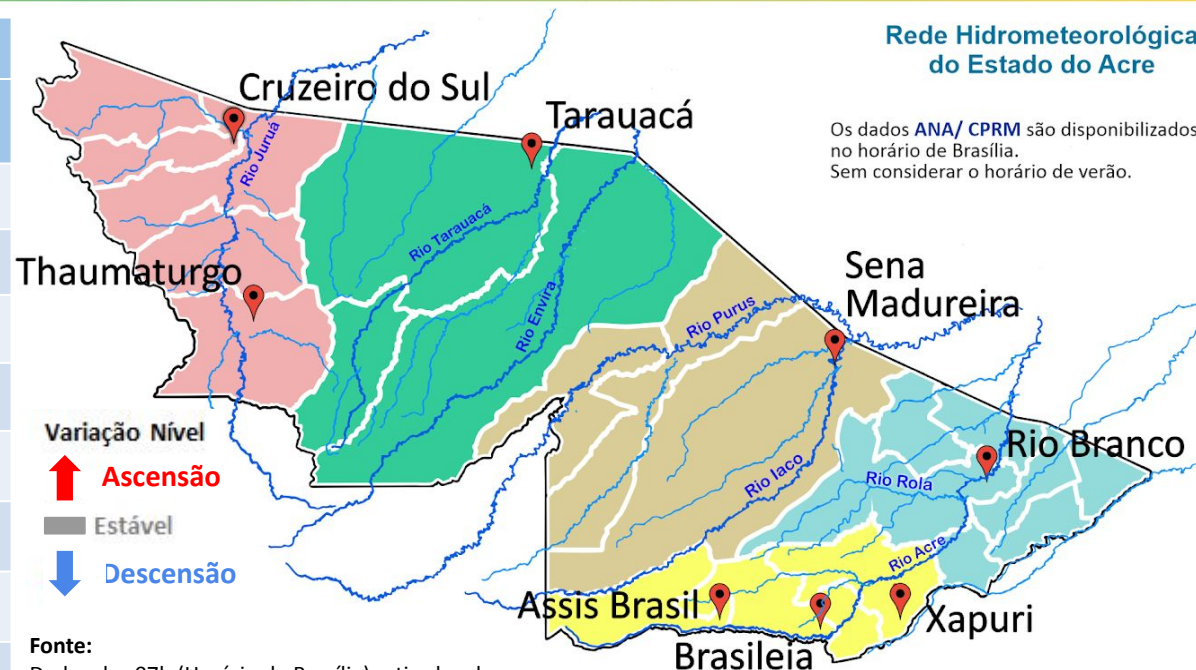


# NÍVEL DOS RIOS

02/02/2022 - Nº 021

Tabela 2 - Nível dos Rios

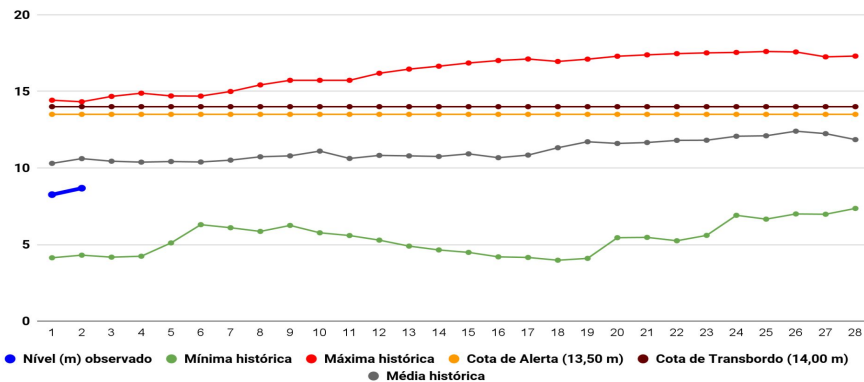
Localização	Cota de Inundação Alerta   Alerta Máx.	Leitura do Dia Anterior/Atual	
Rio Acre – Assis Brasil	11,30   12,50	4,19   6,42	↑
Rio Acre – Brasileia	9,80   11,40	4,20   5,88	↑
Rio Acre – Rio Branco	13,50   14,00	8,26 <sup>1</sup>   8,68 <sup>1</sup>	↑
Rio Iaco – Sena Madureira	14,00   15,20	8,57   8,86	↑
Rio Tarauacá – Tarauacá	8,50   9,50	8,13   7,02	↓
Rio Purus – Manoel Urbano	13,50   14,00	8,49   9,91	↑
Rio Juruá – Cruzeiro do Sul	11,80   13,00	9,07   9,71	↑
Rio Abunã – Plácido de Castro	12,00   12,50	8,30   8,41	↑



**Fonte:**  
 Dados das 07h (Horário de Brasília) retirados do Site da ANA - Agência Nacional de Águas e CPRM - Serviço Geológico do Brasil.

**Legenda:** <sup>1</sup>Dados das Defesas Civis municipais (06h - Horário Local).

Gráfico 1 - Tendência do Nível do Rio Acre (Rio Branco) FEVEREIRO 2022

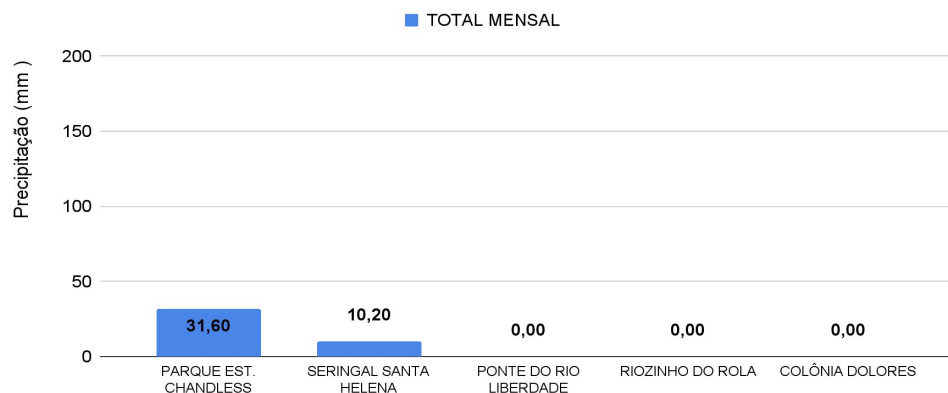


Na leitura de hoje (02/02/2022), de acordo com a Tabela 2, as plataformas registraram elevação de nível na leitura das 07h00min, exceto Tarauacá. No gráfico 1, o Rio Acre em Rio Branco apresenta nível de **8,68 m (linha azul)** mostrando-se abaixo da média histórica de **10,61 m (linha cinza)** para o mesmo período do ano.

# CHUVA ACUMULADA

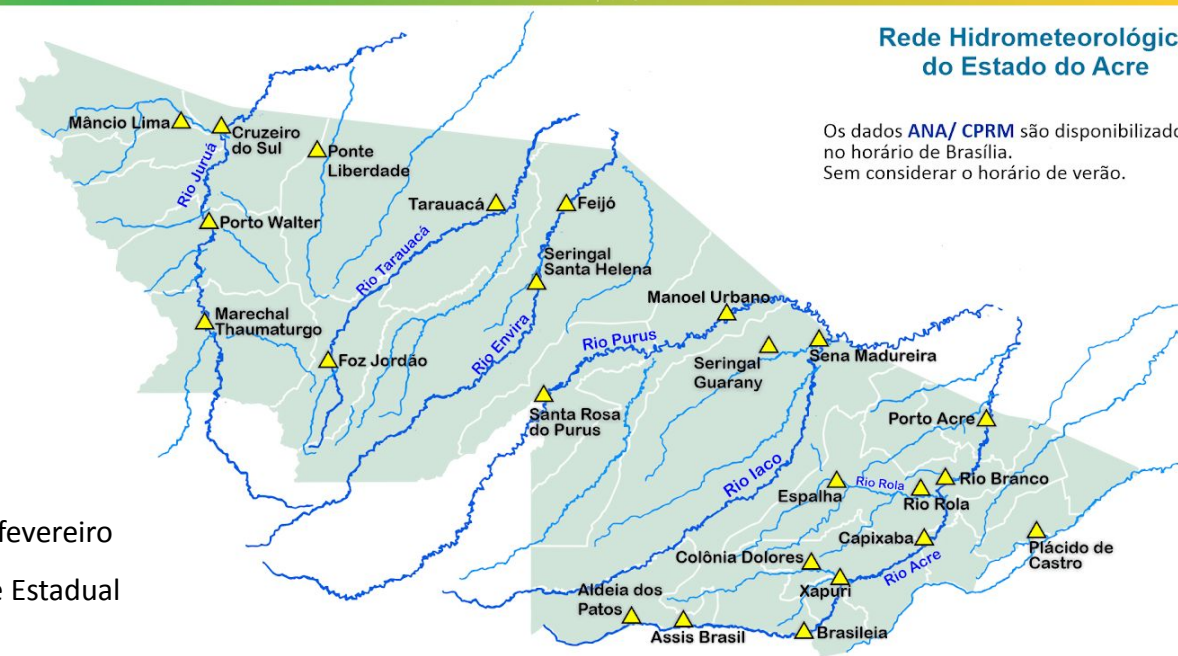
02/02/2022 - Nº 021

Gráfico 2 - Acumulado de precipitação para o Estado do Acre



O **Gráfico 2**, acima, apresenta o acumulado de chuva do início de fevereiro (01/02/2022 – 00h00min) a (02/02/2022 – até as 10h00min), onde o Parque Estadual Chandless registrou **31,60 mm** e Seringal Santa Helena registrou **10,20 mm**.

O **Gráfico 3**, ao lado, apresenta o acumulado de chuva do início de fevereiro (01/02/2022 – 00h00min) a (02/02/2022 – até as 10h00min) para efeito de comparação de acordo com as médias climatológicas, onde os maiores acumulados foram em Assis Brasil (**69,20 mm**), Brasiléia (**67,80 mm**), Rio Branco (**66,20 mm**), Xapuri (**60,00 mm**), Manoel Urbano (**27,20 mm**), Sena Madureira (**24,00 mm**) e Santa Rosa do Purus (**15,80 mm**).



Os dados ANA/ CPRM são disponibilizados no horário de Brasília. Sem considerar o horário de verão.

Gráfico 3 - Acumulado de precipitação para o Estado do Acre

