

Tabela 1 - Previsões regionais				
	Temp. (°C)	UR (%)	Vento	CONDIÇÃO DO TEMPO
CIDADE	MAX/MIN	MAX/MIN	DIR.	
Rio Branco	30/22	100/60	N - NE	Céu nublado com pancadas de chuva e trovoadas.
Brasileia	30/21	100/60	N - NE	Céu nublado com pancadas de chuva e trovoadas.
Sena Madureira	29/22	100/60	N - NE	Céu nublado com pancadas de chuva e trovoadas.
Tarauacá	29/23	100/60	NE - E	Céu nublado com pancadas de chuva e trovoadas.
Cruzeiro do Sul	31/22	100/60	NE - E	Céu nublado com pancadas de chuva e trovoadas.
Marechal Thaumaturgo	31/22	100/60	NE - E	Céu nublado com pancadas de chuva e trovoadas.

Fonte: INMET

AVISO METEOROLÓGICO

Aviso de Chuvas Intensas



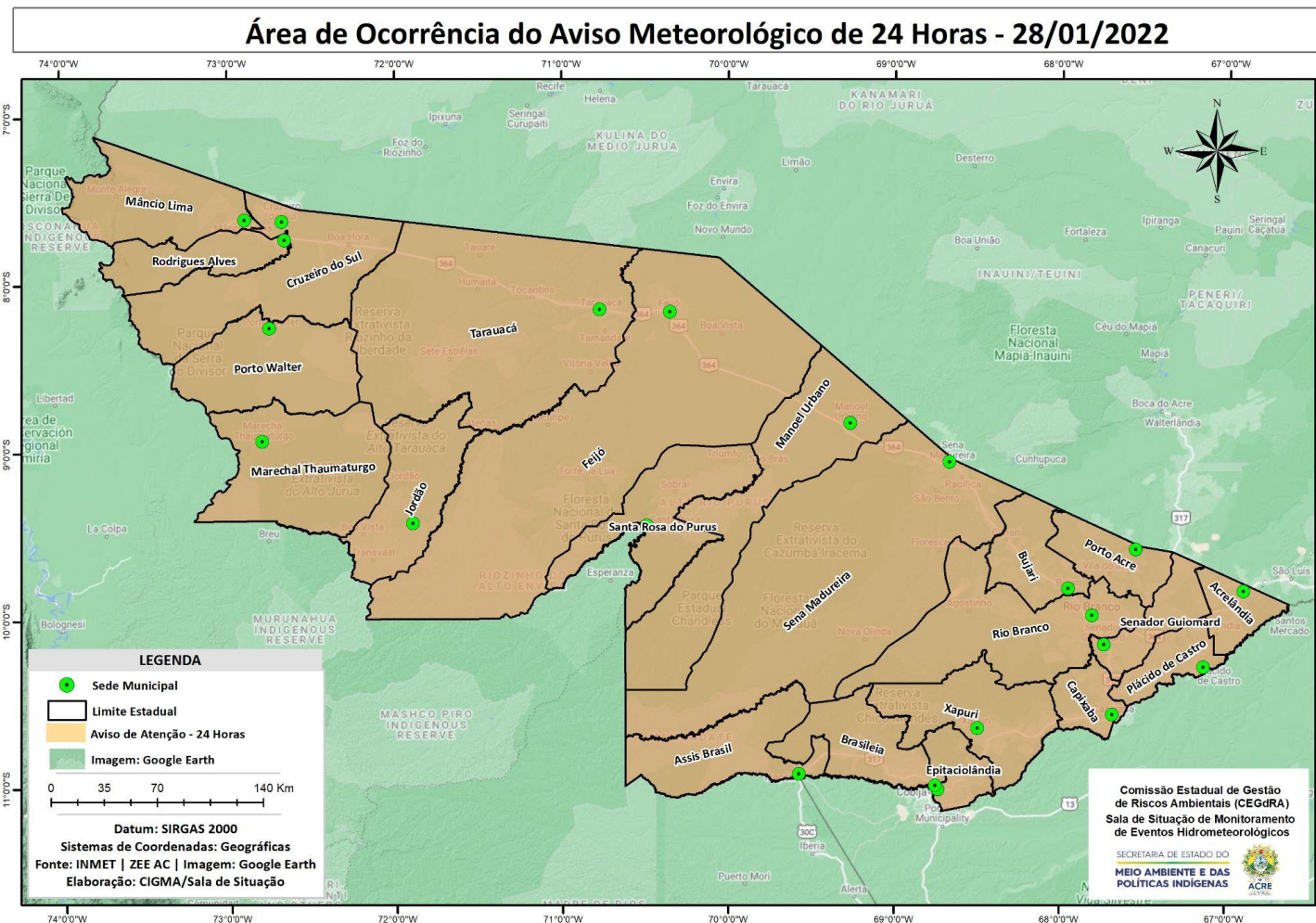
Grau de severidade: Perigo

Início: 28/01/2022 10h45min

Fim: 29/01/2022 10h00min

INMET publica aviso iniciando em:
28/01/2022 10:45. Chuva entre 30 e 60 mm/h ou até 50 e 100 mm/dia, ventos intensos (60-100 km/h).

Fonte: INMET.

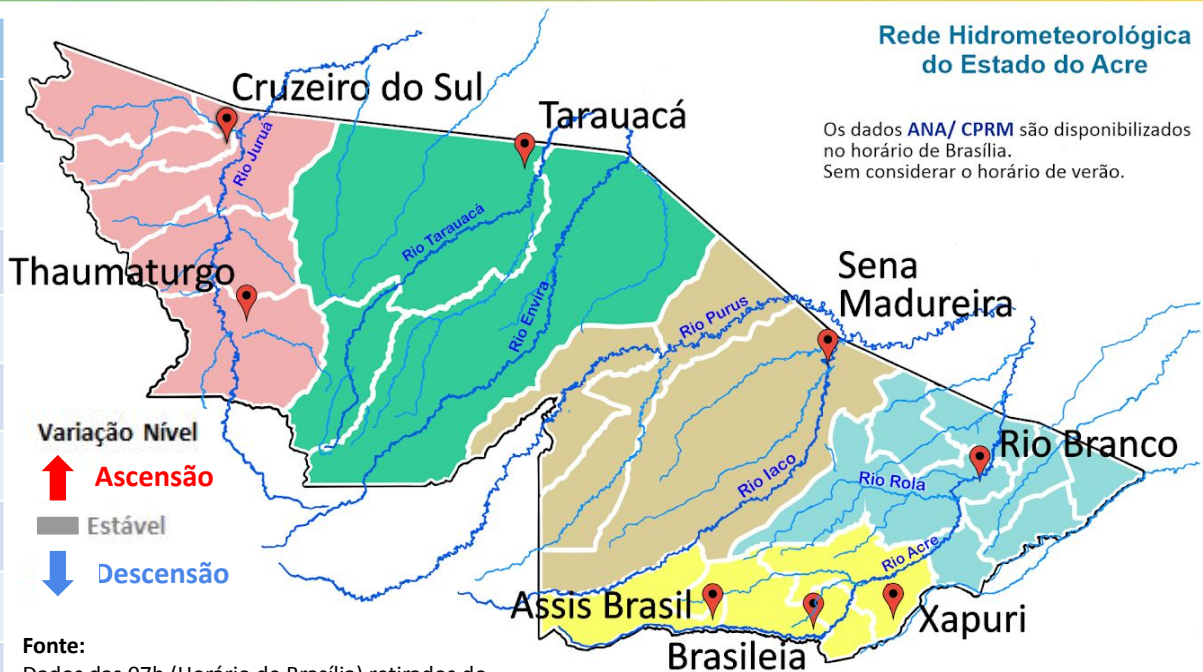


NÍVEL DOS RIOS

31/01/2022 - Nº 019

Tabela 2 - Nível dos Rios

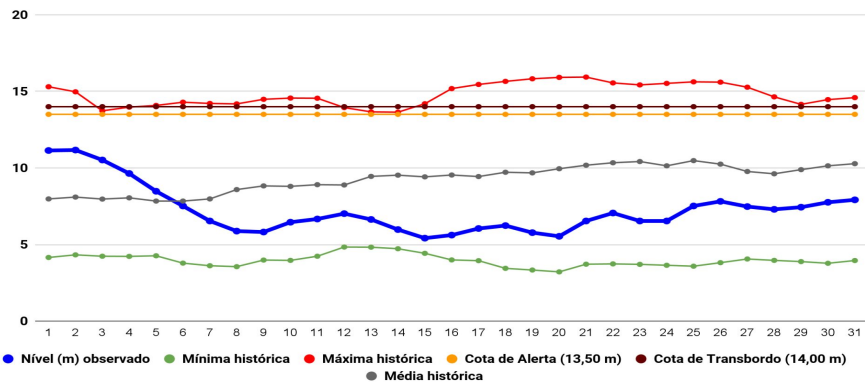
Localização	Cota de Inundação Alerta Alerta Máx.	Leitura do Dia Anterior/Atual	
Rio Acre – Assis Brasil	11,30 12,50	3,62 4,74	↑
Rio Acre – Brasileia	9,80 11,40	3,40 3,04	↓
Rio Acre – Rio Branco	13,50 14,00	7,76 ¹ 7,92 ¹	↑
Rio Iaco – Sena Madureira	14,00 15,20	7,36 8,03	↑
Rio Tarauacá – Tarauacá	8,50 9,50	5,99 7,43	↑
Rio Purus – Manoel Urbano	13,50 14,00	7,33 8,34	↑
Rio Juruá – Cruzeiro do Sul	11,80 13,00	8,68 8,58	↑
Rio Abunã – Plácido de Castro	12,00 12,50	8,29 8,25	↓



Fonte:
 Dados das 07h (Horário de Brasília) retirados do Site da ANA - Agência Nacional de Águas e CPRM - Serviço Geológico do Brasil.

Legenda: ¹Dados das Defesas Civis municipais (06h - Horário Local).

Gráfico 1 - Tendência do Nível do Rio Acre (Rio Branco) JANEIRO 2022

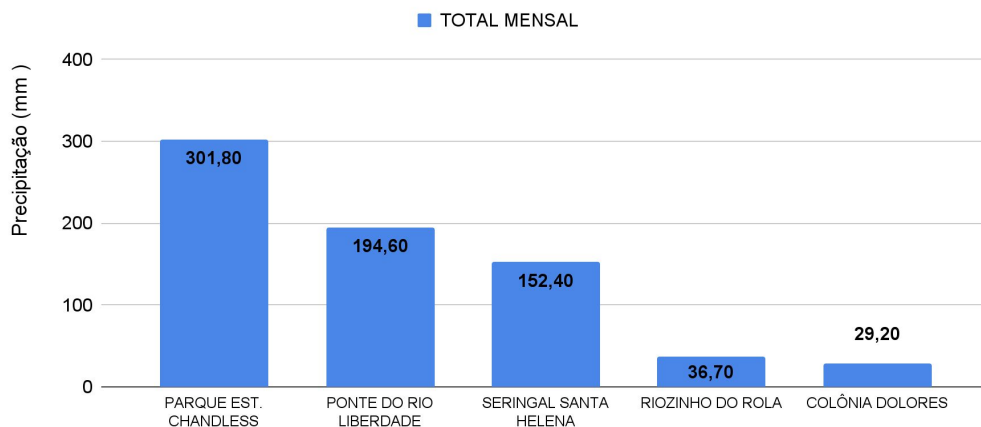


Na leitura de hoje (31/01/2022), de acordo com a Tabela 2, as plataformas registraram elevação de nível na leitura das 07h00min, exceto Brasileia e Plácido de Castro. No gráfico 1, o Rio Acre em Rio Branco apresenta nível de **7,92 m (linha azul)** mostrando-se abaixo da média histórica de **10,28 m (linha cinza)** para o mesmo período do ano.

CHUVA ACUMULADA

31/01/2022 - Nº 019

Gráfico 2 - Acumulado de precipitação para o Estado do Acre



O Gráfico 2, acima, apresenta o acumulado de chuva do início de janeiro (01/01/2022 – 00h00min) a (31/01/2022 – até as 10h00min), onde Parque Estadual Chandless registrou **301,80 mm**, Ponte do Rio Liberdade registrou **194,60 mm**, Seringal Santa Helena registrou **152,40 mm**, Colônia Dolores **36,70 mm**, e Riozinho do Rola registrou **29,20 mm**.

O Gráfico 3, ao lado, apresenta o acumulado de chuva do início de janeiro (01/01/2022 – 00h00min) a (31/01/2022 – até as 10h00min) para efeito de comparação de acordo com as médias climatológicas, onde os maiores acumulados foram em Santa Rosa do Purus (**277,00 mm**), Cruzeiro do Sul (**276,80 mm**), Manoel Urbano (**250,0 mm**), Porto Acre (**209,60 mm**), Jordão (**197,60 mm**), Xapuri (**195,0 mm**), Sena Madureira (**186,60 mm**), Feijó (**179,20 mm**), Tarauacá (**174,20 mm**), Assis Brasil (**162,00 mm**), Brasiléia (**142,80 mm**), Rio Branco (**138,40 mm**) e Mâncio Lima (**100,80 mm**).

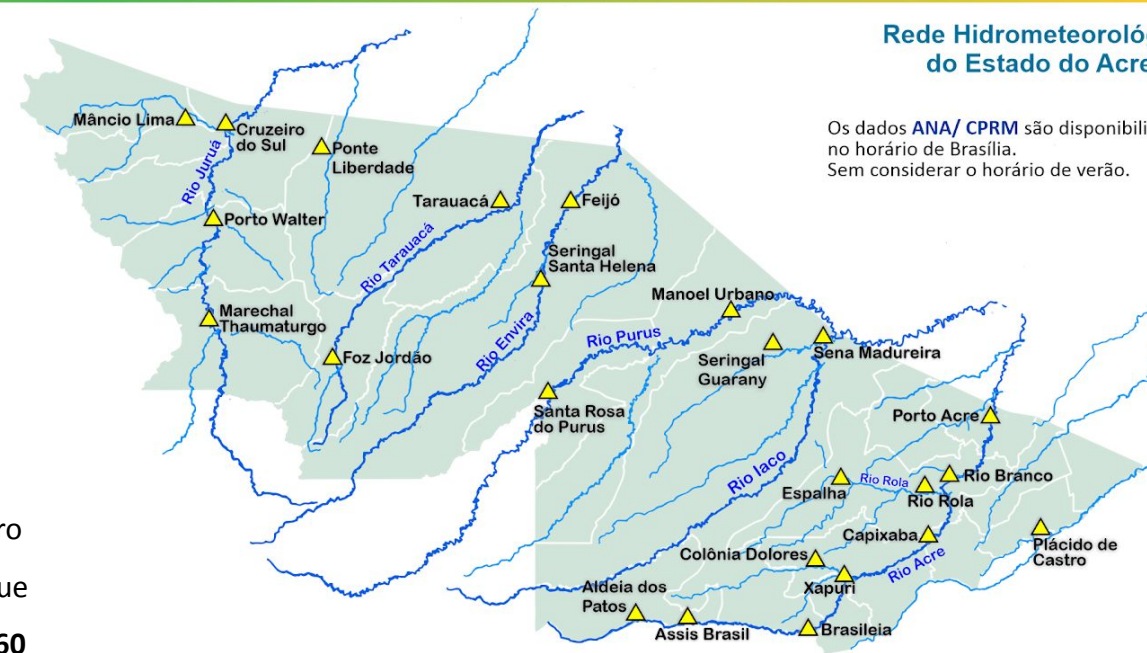


Gráfico 3 - Acumulado de precipitação para o Estado do Acre

