

Tabela 1 - Previsões regionais				
	Temp. (°C)	UR (%)	Vento	CONDIÇÃO DO TEMPO
CIDADE	MAX/MIN	MAX/MIN	DIR.	
Rio Branco	31/22	100/60	N-NW	Céu nublado com pancadas de chuva e trovoadas.
Brasileia	32/21	100/60	N-NW	Céu nublado com pancadas de chuva e trovoadas.
Sena Madureira	30/22	100/60	N-NW	Céu nublado a encoberto com pancadas de chuva e trovoadas.
Tarauacá	32/23	100/60	NW-NE	Céu nublado com pancadas de chuva e trovoadas.
Cruzeiro do Sul	32/22	100/60	NW-NE	Céu nublado com pancadas de chuva e trovoadas.
Marechal Thaumaturgo	32/22	100/60	NW-NE	Céu nublado com pancadas de chuva e trovoadas.

Fonte: INMET

AVISO METEOROLÓGICO

Aviso de Chuvas Intensas



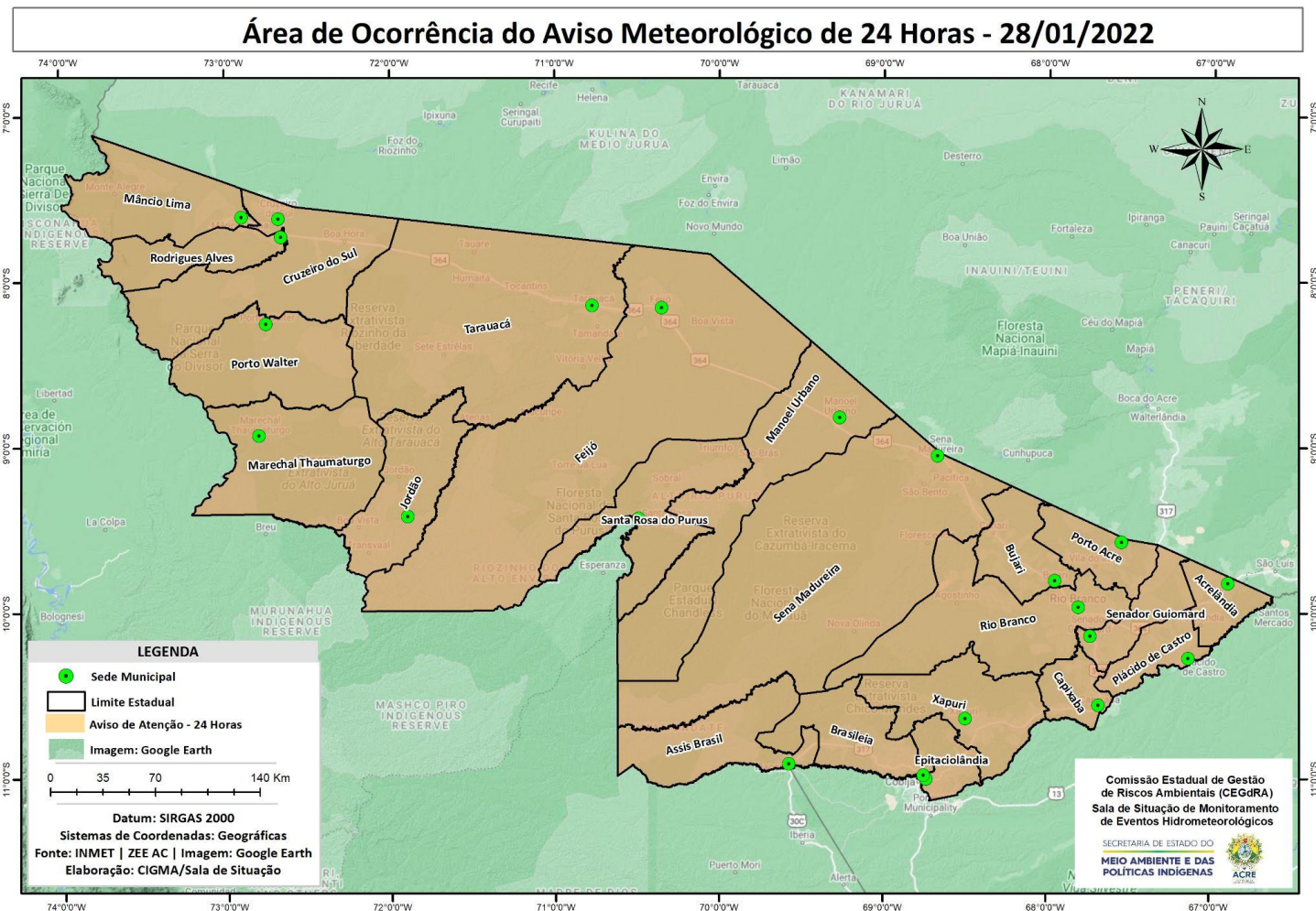
Grau de severidade: Perigo

Início: 28/01/2022 10h45min

Fim: 29/01/2022 10h00min

INMET publica aviso iniciando em:
28/01/2022 10:45. Chuva entre 30 e 60 mm/h ou até 50 e 100 mm/dia, ventos intensos (60-100 km/h).

Fonte: INMET.

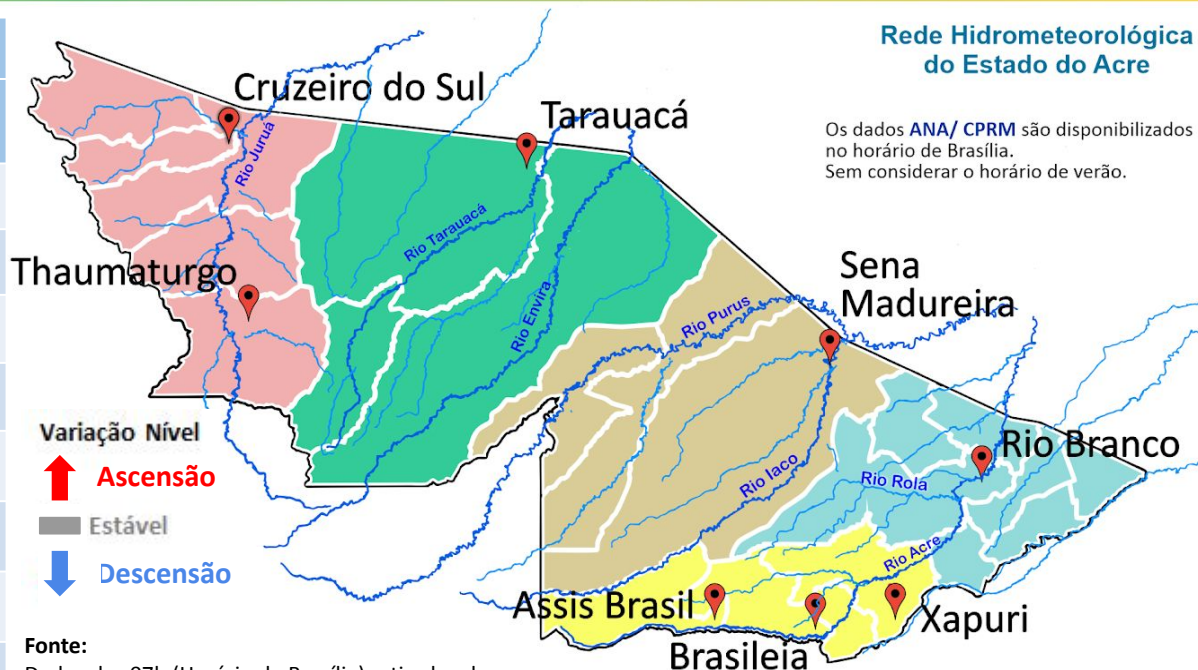


NÍVEL DOS RIOS

28/01/2022 - Nº 018

Tabela 2 - Nível dos Rios

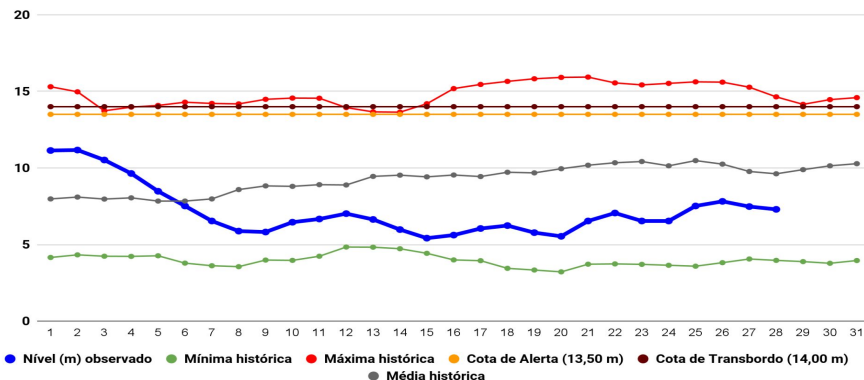
Localização	Cota de Inundação Alerta Alerta Máx.	Leitura do Dia Anterior/Atual	
Rio Acre – Assis Brasil	11,30 12,50	3,93 3,51	↓
Rio Acre – Brasileia	9,80 11,40	4,37 3,17	↓
Rio Acre – Rio Branco	13,50 14,00	7,48 ¹ 7,30 ¹	↓
Rio Iaco – Sena Madureira	14,00 15,20	8,94 9,09	↑
Rio Tarauacá – Tarauacá	8,50 9,50	5,46 6,04	↑
Rio Purus – Manoel Urbano	13,50 14,00	9,27 8,28	↓
Rio Juruá – Cruzeiro do Sul	11,80 13,00	8,64 8,79	↑
Rio Abunã – Plácido de Castro	12,00 12,50	9,15 8,85	↓



Fonte:
 Dados das 07h (Horário de Brasília) retirados do Site da ANA - Agência Nacional de Águas e CPRM - Serviço Geológico do Brasil.

Legenda: ¹Dados das Defesas Civis municipais (06h - Horário Local).

Gráfico 1 - Tendência do Nível do Rio Acre (Rio Branco) JANEIRO 2022

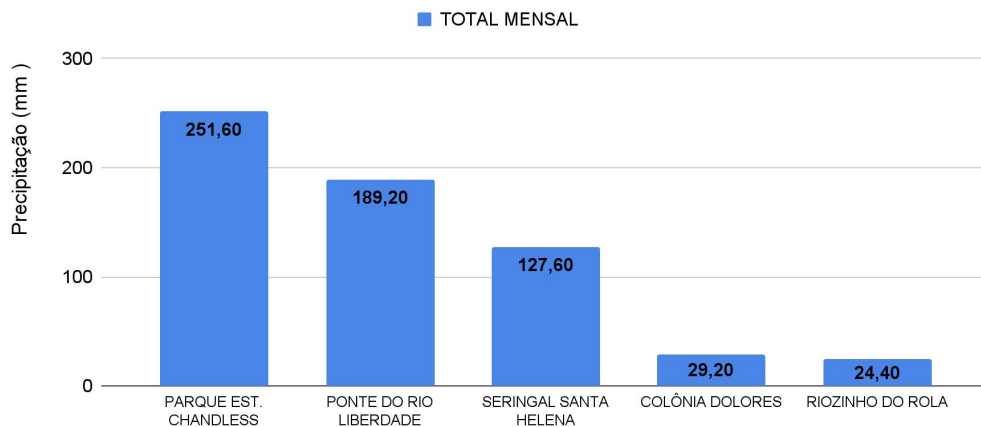


Na leitura de hoje (**28/01/2022**), de acordo com a Tabela 2, as plataformas registraram redução de nível na leitura das 07h00min, exceto Sena Madureira, Tarauacá e Cruzeiro do Sul. No gráfico 1, o Rio Acre em Rio Branco apresenta nível de **7,30 m (linha azul)** mostrando-se abaixo da média histórica de **9,62 m (linha cinza)** para o mesmo período do ano.

CHUVA ACUMULADA

28/01/2022 - Nº 018

Gráfico 2 - Acumulado de precipitação para o Estado do Acre



O Gráfico 2, acima, apresenta o acumulado de chuva do início de janeiro (01/01/2022 – 00h00min) a (28/01/2022 – até as 10h00min), onde Parque Estadual Chandless registrou **251,60 mm**, Ponte do Rio Liberdade registrou **189,20 mm**, Seringal Santa Helena registrou **127,60 mm**, Colônia Dolores **29,20 mm**, e Riozinho do Rola registrou **24,40 mm**.

O Gráfico 3, ao lado, apresenta o acumulado de chuva do início de janeiro (01/01/2022 – 00h00min) a (28/01/2022 – até as 10h00min) para efeito de comparação de acordo com as médias climatológicas, onde os maiores acumulados foram em Cruzeiro do Sul (**276,80 mm**), Santa Rosa do Purus (**233,80mm**), Manoel Urbano (**185,20 mm**), Porto Acre (**173,80 mm**), Xapuri (**170,20mm**), Feijó (**168,40 mm**), Tarauacá (**163,0 mm**), Jordão (**153,0mm**), Sena Madureira (**139,80 mm**), Rio Branco (**124,0 mm**), Brasiléia (**121,60 mm**), Mâncio Lima (**100,40 mm**) e Assis Brasil (**76,0 mm**).

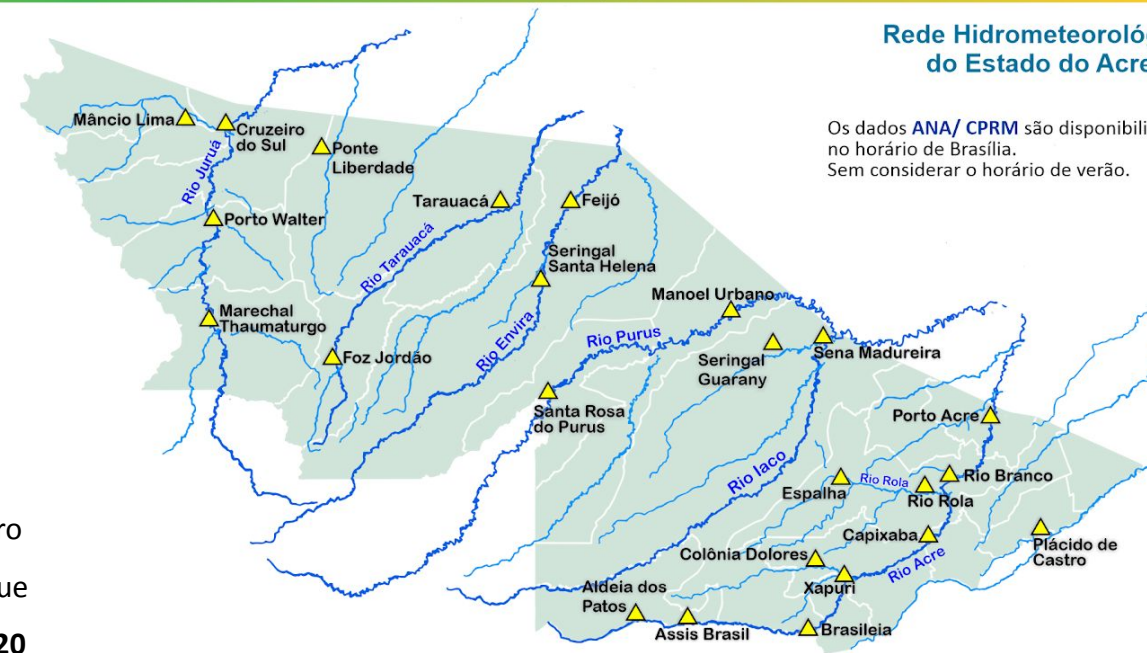


Gráfico 3 - Acumulado de precipitação para o Estado do Acre

