

Tabela 1 - Previsões regionais

CIDADE	Temp. (°C)	UR (%)	Vento	CONDIÇÃO DO TEMPO
	MAX/MIN	MAX/MIN	DIR.	
Rio Branco	32/22	95/65	NW-N	Céu nublado com pancadas de chuva e trovoadas isoladas.
Brasileia	29/23	100/80	SW-NW	Céu nublado com pancadas de chuva e trovoadas isoladas.
Sena Madureira	29/23	100/80	S-NW	Céu nublado com pancadas de chuva e trovoadas isoladas.
Tarauacá	29/24	100/70	SW-W	Céu nublado com pancadas de chuva e trovoadas isoladas.
Cruzeiro do Sul	29/23	100/70	W-SW	Céu nublado com pancadas de chuva e trovoadas isoladas.
Marechal Thaumaturgo	29/24	100/70	W-SW	Céu nublado com pancadas de chuva e trovoadas isoladas.

Fonte: INMET

AVISO METEOROLÓGICO

Aviso de Chuvas Intensas



Grau de severidade: Perigo

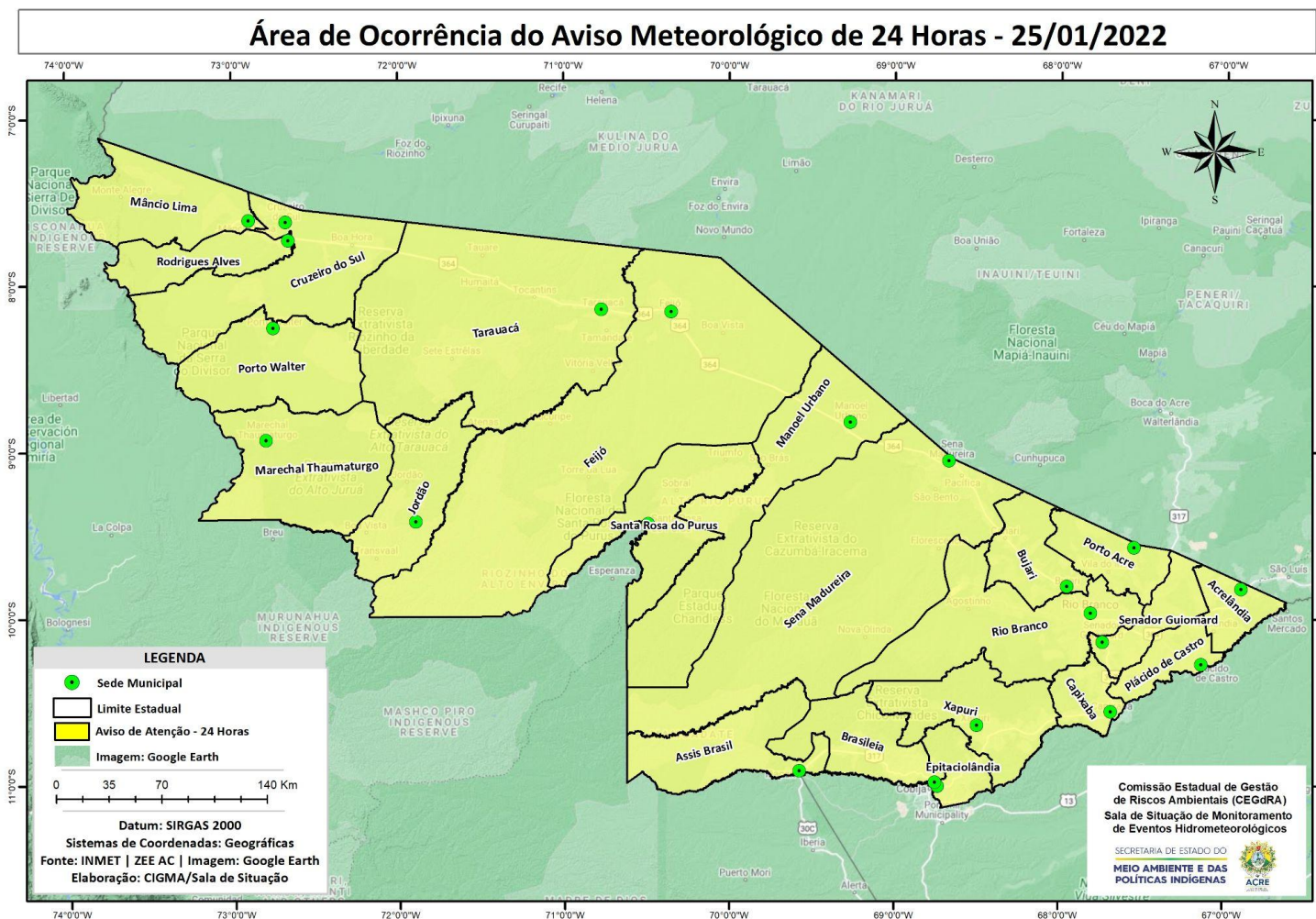
Início: 25/01/2022 11h15min

Fim: 26/01/2022 11h00min

INMET publica aviso iniciando em:

Chuva entre 20 e 30 mm/h ou 50 e 100 mm/dia, ventos intensos (40-60 km/h).

Fonte: INMET.



NÍVEL DOS RIOS

25/01/2022 - Nº 015

Tabela 2 - Nível dos Rios

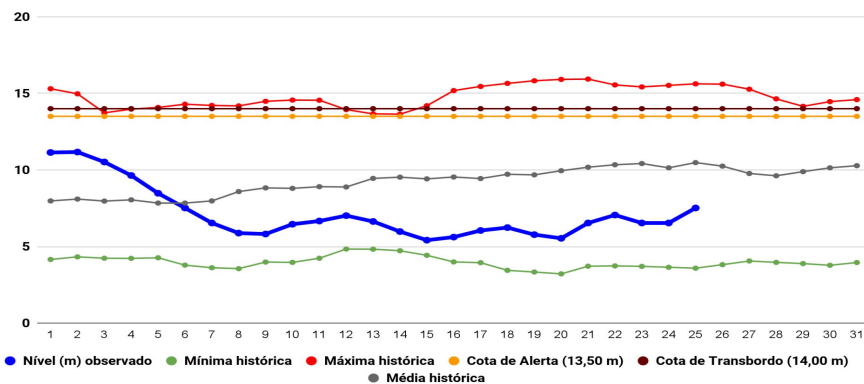
Localização	Cota de Inundação Alerta Alerta Máx.	Leitura do Dia Anterior/Atual	
Rio Acre – Assis Brasil	11,30 12,50	4,68 3,80	↓
Rio Acre – Brasileia	9,80 11,40	3,26 3,41	↑
Rio Acre – Rio Branco	13,50 14,00	6,53 ¹ 7,52 ¹	↑
Rio Iaco – Sena Madureira	14,00 15,20	6,48 6,52	↑
Rio Tarauacá – Tarauacá	8,50 9,50	4,75 4,43	↓
Rio Purus – Manoel Urbano	13,50 14,00	7,15 7,68	↑
Rio Juruá – Cruzeiro do Sul	11,80 13,00	7,41 7,91	↑
Rio Abunã – Plácido de Castro	12,00 12,50	9,06 9,21	↑



Fonte:
 Dados das 07h (Horário de Brasília) retirados do Site da ANA - Agência Nacional de Águas e CPRM - Serviço Geológico do Brasil.

Legenda: ¹Dados das Defesas Civis municipais (06h - Horário Local).

Gráfico 1 - Tendência do Nível do Rio Acre (Rio Branco) JANEIRO 2022

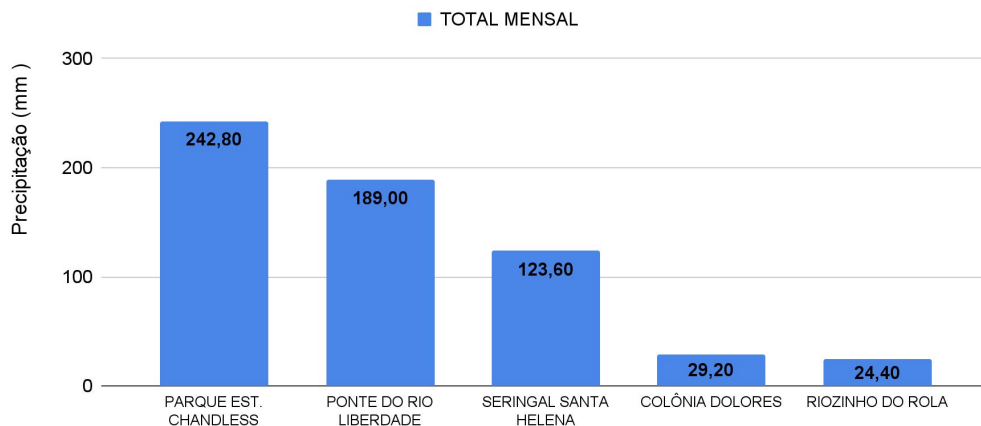


Na leitura de hoje (25/01/2022), de acordo com a Tabela 2, as plataformas registraram elevação de nível na leitura das 07h00min, exceto Assis Brasil e Tarauacá. No gráfico 1, o Rio Acre em Rio Branco apresenta nível de **7,52 m (linha azul)** mostrando-se abaixo da média histórica de **10,48 m (linha cinza)** para o mesmo período do ano.

CHUVA ACUMULADA

25/01/2022 - Nº 015

Gráfico 2 - Acumulado de precipitação para o Estado do Acre



O Gráfico 2, acima, apresenta o acumulado de chuva do início de janeiro (01/01/2022 – 00h00min) a (25/01/2022 – até as 10h00min), onde Parque Estadual Chandless registrou **242,80 mm**, Ponte do Rio Liberdade registrou **189,00 mm**, Seringal Santa Helena registrou **123,60 mm**, Colônia Dolores **29,20 mm**, e Riozinho do Rola registrou **24,40 mm**.

O Gráfico 3, ao lado, apresenta o acumulado de chuva do início de janeiro (01/01/2022 – 00h00min) a (25/01/2022 – até as 10h00min) para efeito de comparação de acordo com as médias climatológicas, onde os maiores acumulados foram em Cruzeiro do Sul (**271,40 mm**), Santa Rosa do Purus (**224,40mm**), Xapuri (**166,60mm**), Manoel Urbano (**159,00 mm**), Sena Madureira (**139,40mm**), Porto Acre (**13,80 mm**), Rio Branco (**124,0 mm**), Brasiléia (**120,80 mm**), Jordão (**116,80 mm**), Feijó (**114,80 mm**), Tarauacá (**122,80 mm**), Mâncio Lima (**99,40 mm**) e Assis Brasil (**75,80 mm**).

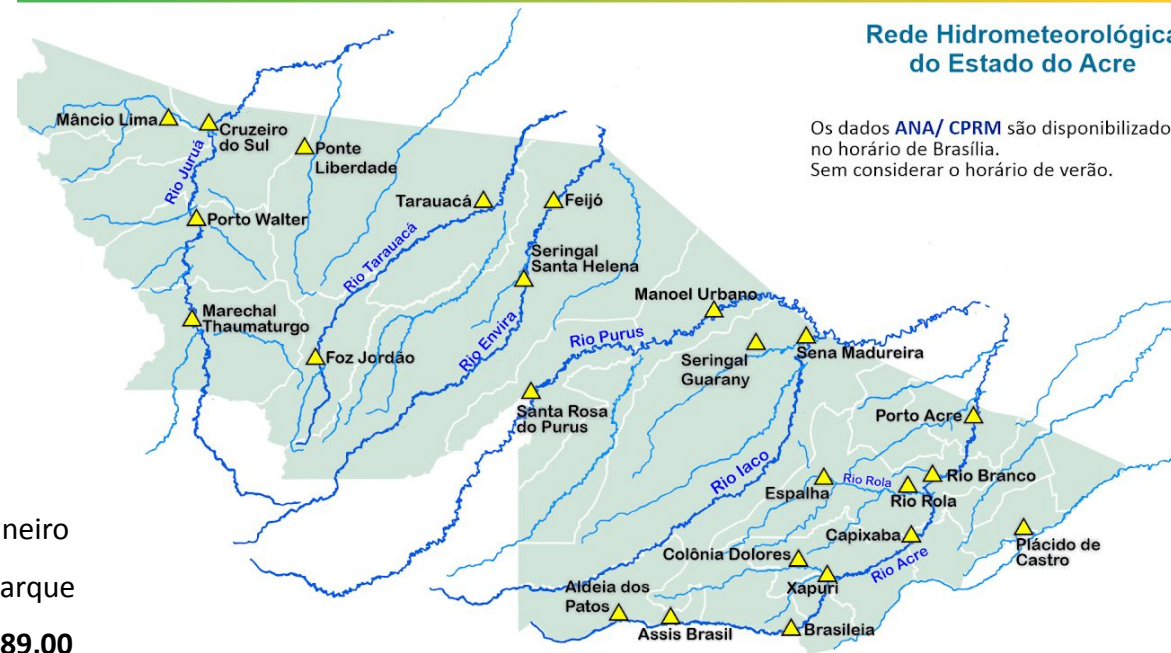


Gráfico 3 - Acumulado de precipitação para o Estado do Acre

