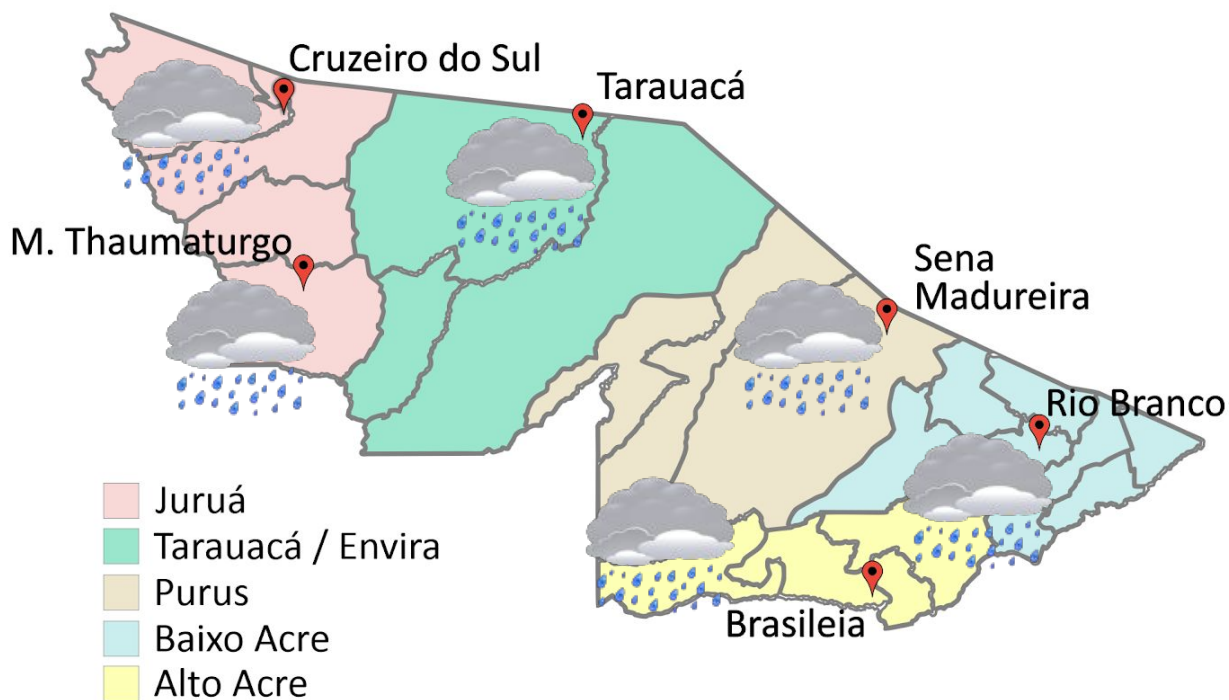


PREVISÃO DO TEMPO

17/01/2022 - Nº 010

A Divisão de Meteorologia do Sistema de Proteção da Amazônia informa que o tempo não muda muito neste começo de semana no Acre. A previsão é de mais um dia quente e abafado, com sol aparecendo sempre entre muitas nuvens e com pancadas de chuva e trovoadas entre a tarde e a noite em todas as regiões do Acre.



- Juruá
- Tarauacá / Envira
- Purus
- Baixo Acre
- Alto Acre

Tabela 1 - Previsões regionais				
	Temp. (°C)	UR (%)	Vento	CONDIÇÃO DO TEMPO
CIDADE	MAX/MIN	MAX/MIN	DIR.	
Rio Branco	32/22	100/55	NW-NE	Céu nublado com pancadas de chuva e trovoadas.
Brasileia	32/21	100/55	NW-NE	Céu nublado com pancadas de chuva e trovoadas.
Sena Madureira	31/22	100/55	NW-NE	Céu nublado com pancadas de chuva e trovoadas.
Tarauacá	31/22	100/60	NW-N	Céu nublado com pancadas de chuva e trovoadas.
Cruzeiro do Sul	31/21	100/60	NW-N	Céu nublado com pancadas de chuva e trovoadas.
Marechal Thaumaturgo	31/21	100/60	NW-N	Céu nublado com pancadas de chuva e trovoadas.

Fonte: CENSIPAM

FONTE:
 Ministério da Defesa
 Sistema de Proteção da Amazônia
 Centro Regional de Porto Velho
 Divisão de Meteorologia e Climatologia - DIVMET

SALA DE SITUAÇÃO
 DE MONITORAMENTO HIDROMETEOROLÓGICO

CIGMA
 CENTRO INTEGRADO
 DE GEOPROCESSAMENTO
 E MONITORAMENTO AMBIENTAL

SECRETARIA DE ESTADO DO
**MEIO AMBIENTE E DAS
 POLÍTICAS INDÍGENAS**

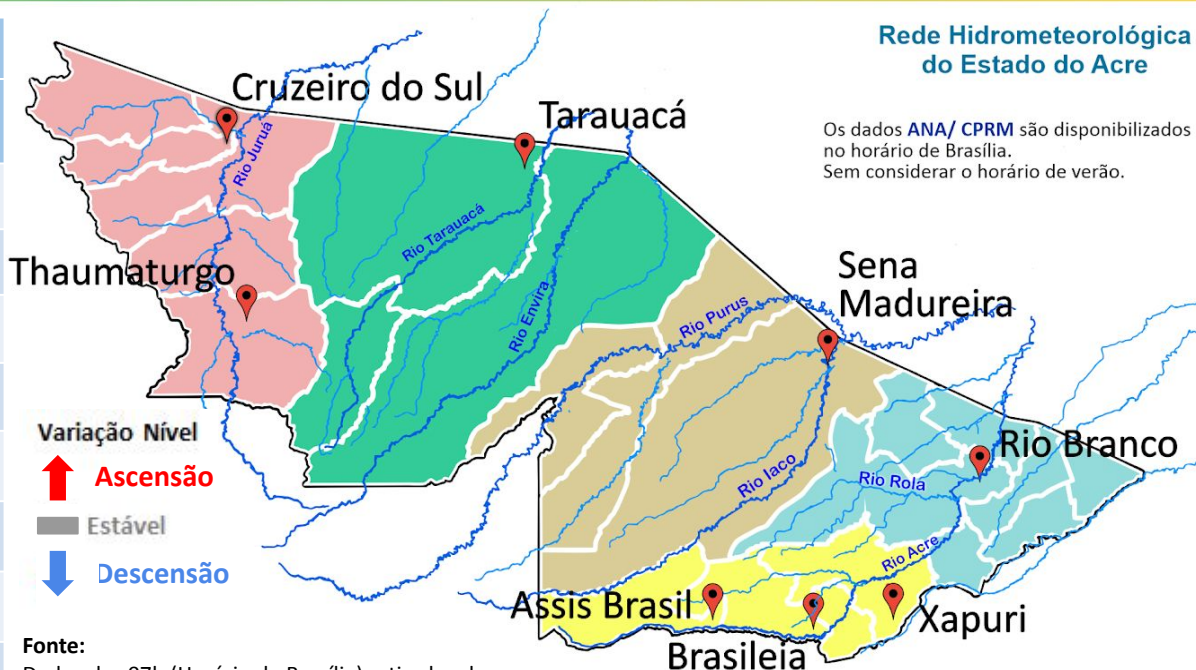


NÍVEL DOS RIOS

17/01/2022 - Nº 010

Tabela 2 - Nível dos Rios

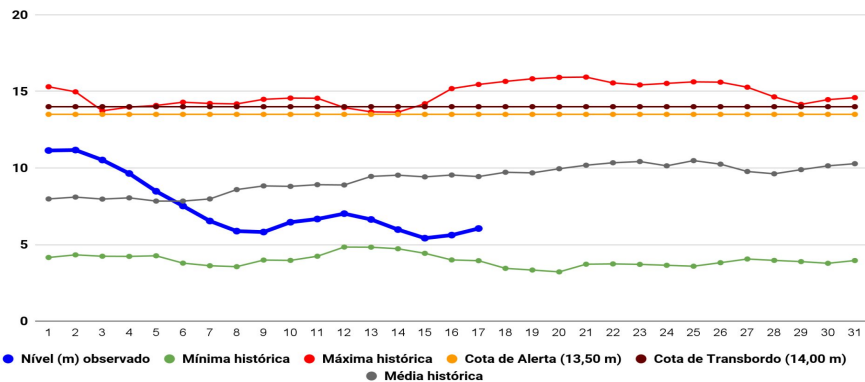
Localização	Cota de Inundação Alerta Alerta Máx.	Leitura do Dia Anterior/Atual	
Rio Acre – Assis Brasil	11,30 12,50	2,86 2,85	↓
Rio Acre – Brasília	9,80 11,40	2,67 2,06	↓
Rio Acre – Rio Branco	13,50 14,00	5,62 ¹ 6,05 ¹	↑
Rio Iaco – Sena Madureira	14,00 15,20	7,06 7,55	↑
Rio Tarauacá – Tarauacá	8,50 9,50	4,57 4,30	↓
Rio Purus – Manoel Urbano	13,50 14,00	8,02 7,29	↓
Rio Juruá – Cruzeiro do Sul	11,80 13,00	7,71 7,86	↑
Rio Abunã – Plácido de Castro	12,00 12,50	6,70 6,63	↓



Fonte:
 Dados das 07h (Horário de Brasília) retirados do Site da ANA - Agência Nacional de Águas e CPRM - Serviço Geológico do Brasil.

Legenda: ¹Dados das Defesas Civis municipais (06h - Horário Local).

Gráfico 1 - Tendência do Nível do Rio Acre (Rio Branco) JANEIRO 2021

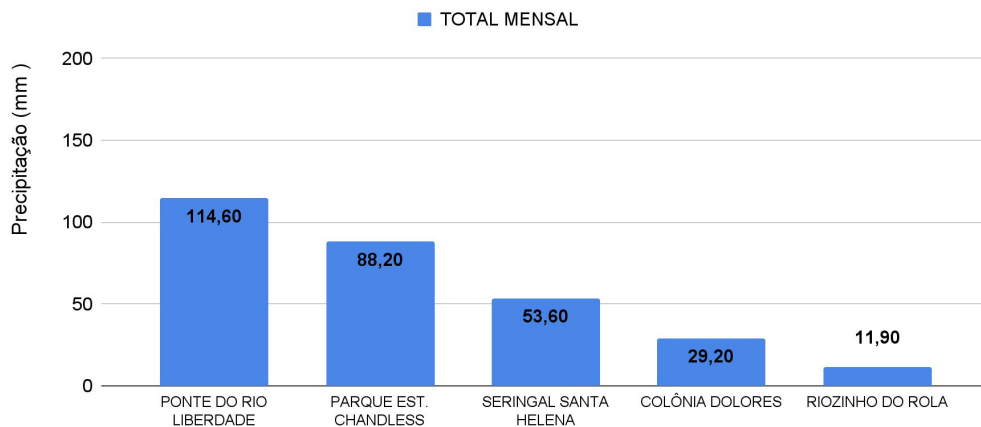


Na leitura de hoje (17/01/2022), de acordo com a Tabela 2, as plataformas registraram redução de nível na leitura das 07h00min, exceto, Rio Branco, Sena Madureira e Cruzeiro do Sul. No gráfico 1, o Rio Acre em Rio Branco apresenta nível de **6,05 m (linha azul)** mostrando-se abaixo da média histórica de **9,44 m (linha cinza)** indicada para o mesmo período do ano.

CHUVA ACUMULADA

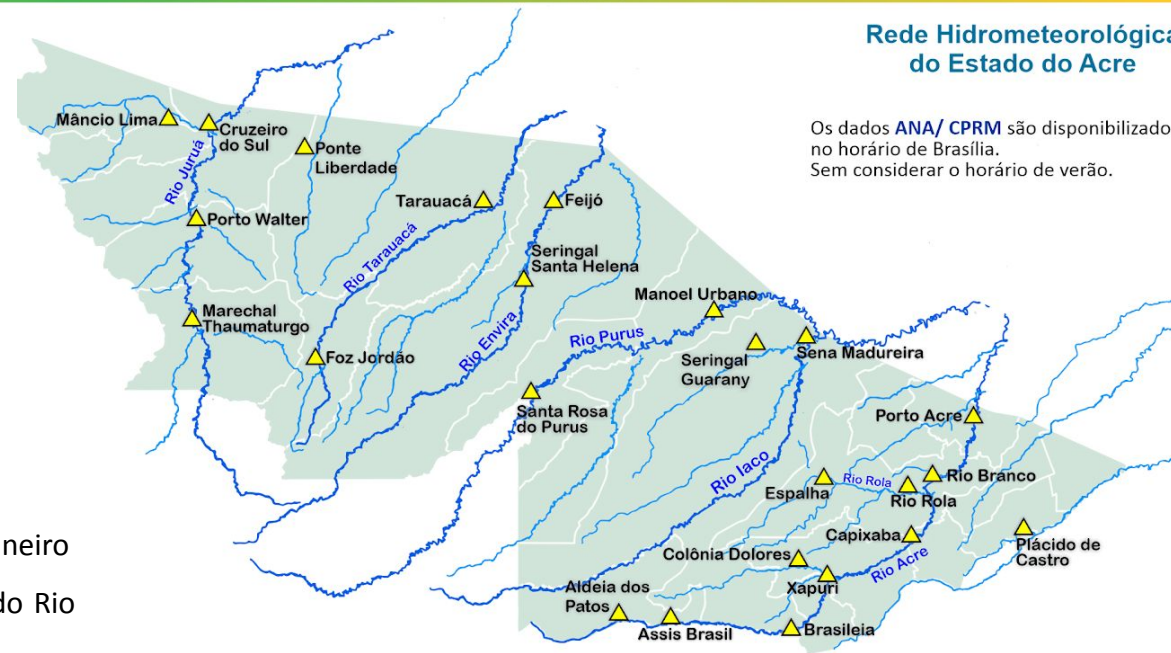
17/01/2022 - Nº 010

Gráfico 2 - Acumulado de precipitação para o Estado do Acre



O **Gráfico 2**, acima, apresenta o acumulado de chuva do início de janeiro (01/01/2022 – 00h00min) a (17/01/2022 – até as 11h00min), onde Ponte do Rio Liberdade registrou **114,60 mm**, Parque Estadual Chandless registrou **88,20 mm**, Seringal Santa Helena registrou **53,60 mm**, Colônia Dolores **29,20 mm**, e Riozinho do Rola registrou **11,90 mm**.

O **Gráfico 3**, ao lado, apresenta o acumulado de chuva do início de janeiro (01/01/2022 – 00h00min) a (17/01/2022 – até as 11h00min) para efeito de comparação de acordo com as médias climatológicas, onde os maiores acumulados foram em Cruzeiro do Sul (**180,40mm**), Manoel Urbano (**147,0 mm**), Santa Rosa do Purus (**115,0 mm**), Sena Madureira (**113,20 mm**), Jordão (**95,40 mm**), Xapuri (**90,0 mm**), Tarauacá (**69,80 mm**), Feijó (**67,80 mm**), Porto Acre (**71,40 mm**).



Rede Hidrometeorológica do Estado do Acre

Os dados ANA/ CPRM são disponibilizados no horário de Brasília. Sem considerar o horário de verão.

Gráfico 3 - Acumulado de precipitação para o Estado do Acre

