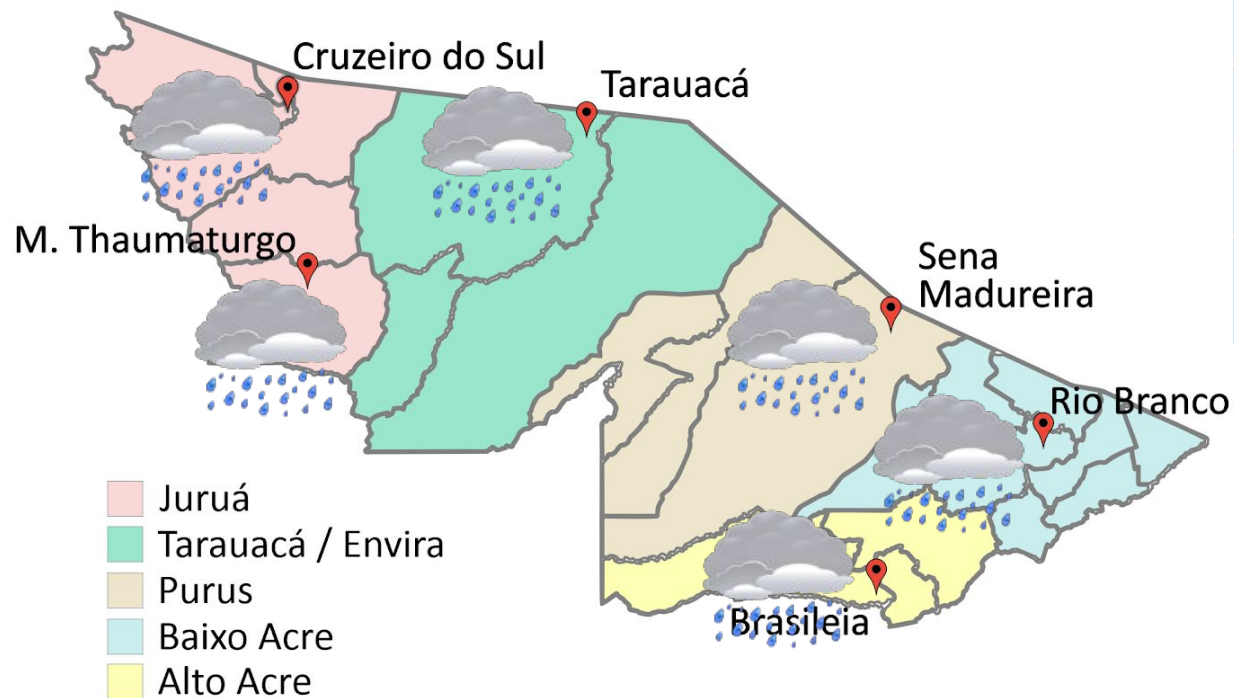


# PREVISÃO DO TEMPO

23/12/2021 - Nº 240



FONTE:  
 Ministério da Defesa  
 Sistema de Proteção da Amazônia  
 Centro Regional de Porto Velho  
 Divisão de Meteorologia e Climatologia - DIVMET

**SALA DE SITUAÇÃO**  
 DE MONITORAMENTO HIDROMETEOROLÓGICO

**CIGMA**  
 CENTRO INTEGRADO  
 DE GEOPROCESSAMENTO  
 E MONITORAMENTO AMBIENTAL

SECRETARIA DE ESTADO DO  
**MEIO AMBIENTE E DAS  
 POLÍTICAS INDÍGENAS**



Tabela 1 - Previsões regionais

Fonte: CENSIPAM

CIDADE	Temp. (°C)	UR (%)	Vento	CONDIÇÃO DO TEMPO
	MAX/ MIN	MAX/ MIN	DIR.	
Rio Branco	30/22	95/60	NW-W	Céu nublado a encoberto com pancadas de chuva e trovoadas.
Brasileia	30/21	95/60	NW-W	Céu nublado a encoberto com pancadas de chuva e trovoadas.
Sena Madureira	29/22	95/60	NW-W	Céu nublado a encoberto com pancadas de chuva e trovoadas.
Tarauacá	30/22	95/65	NW-N	Céu nublado a encoberto com pancadas de chuva e trovoadas.
Cruzeiro do Sul	30/21	95/65	NW-N	Céu nublado a encoberto com pancadas de chuva e trovoadas.
Marechal Thaumaturgo	30/21	95/65	NW-N	Céu nublado a encoberto com pancadas de chuva e trovoadas.

## AVISO METEOROLÓGICO

**Aviso de Chuvas Intensas**



**Grau de severidade: Perigo**

**Início: 23/12/2021 10h00min**

**Fim: 24/12/2021 10h00min**

**INMET publica aviso iniciando em:**  
23/12/2021 10:00. Chuva entre 30 e 60 mm/h ou 50 e 100 mm/dia, ventos intensos (60-100 km/h).

**Fonte: INMET.**

## Área de Ocorrência do Aviso Meteorológico de 24 horas - 23/12/2021

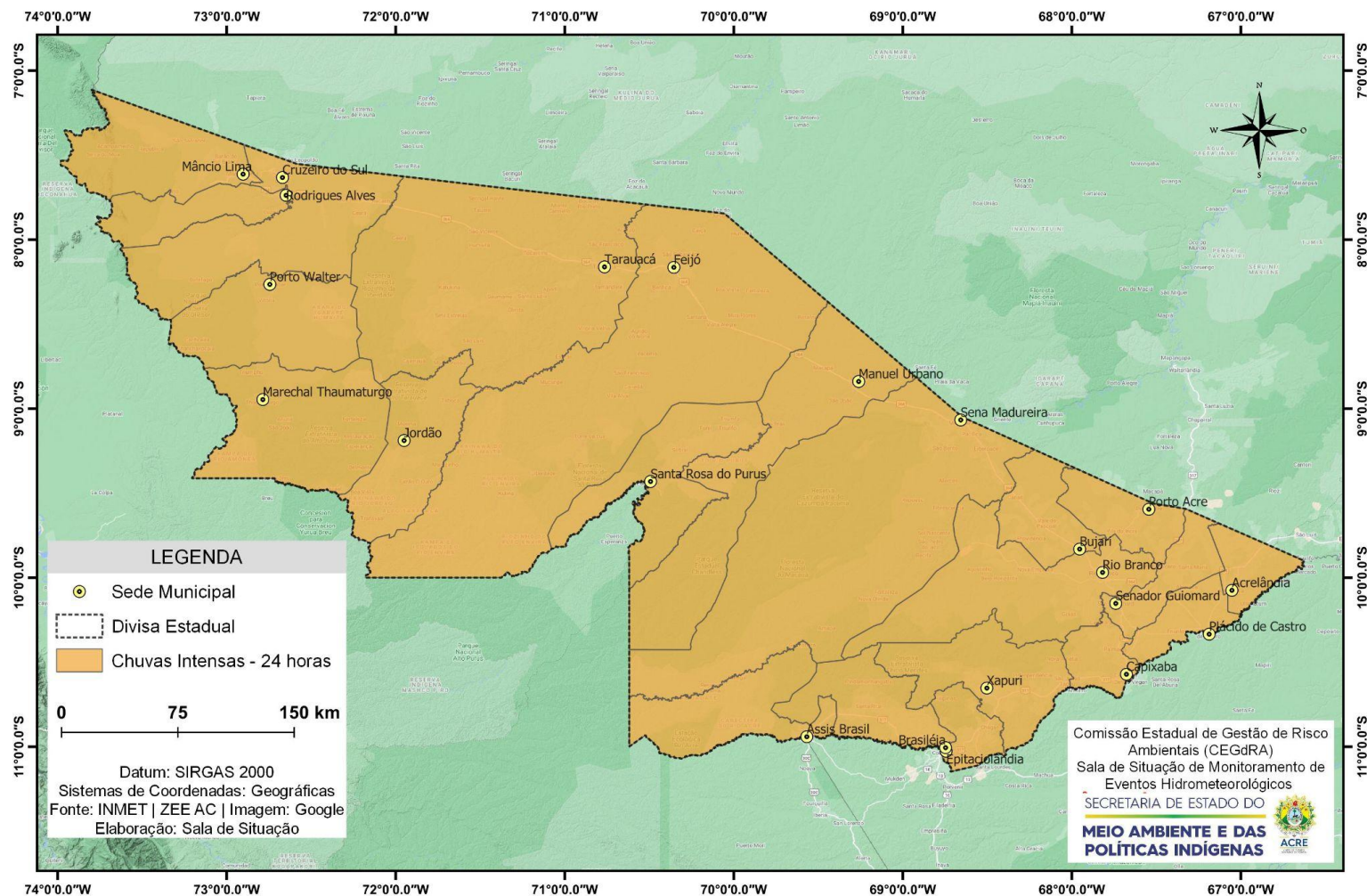
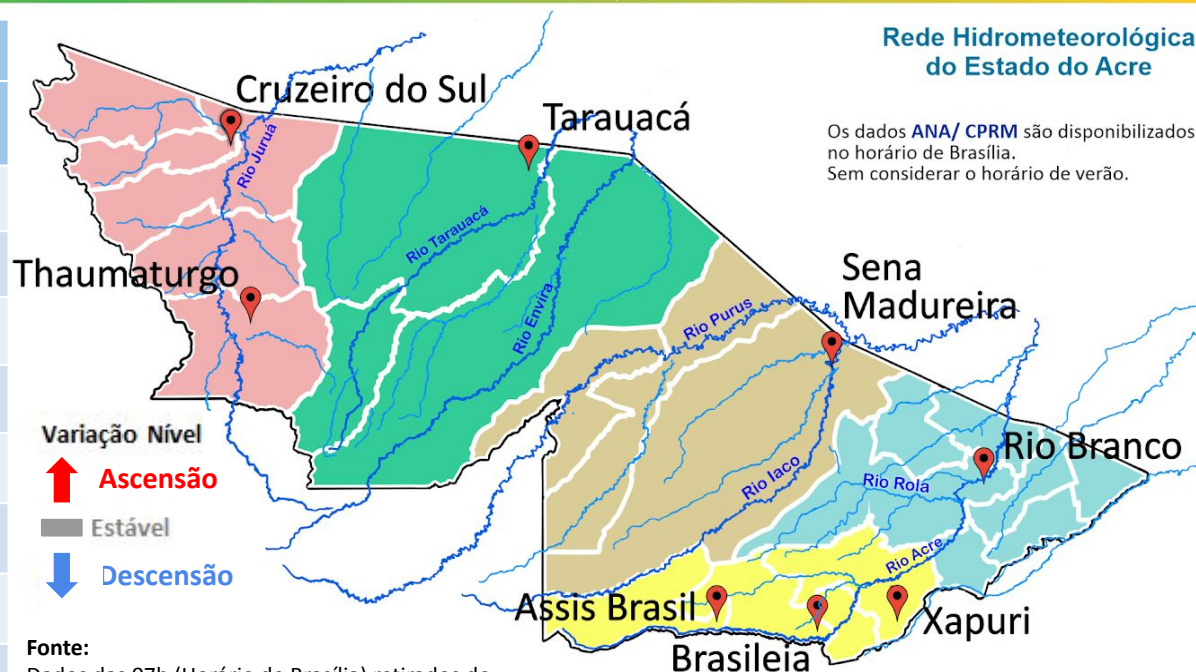




Tabela 2 - Nível dos Rios

Localização	Cota de Inundação Alerta Alerta Máx.	Leitura do Dia Anterior/Atual	
Rio Acre – Assis Brasil	11,30 12,50	5,23 4,37	↓
Rio Acre – Brasiléia	9,80 11,40	4,04 4,40	↑
Rio Acre – Rio Branco	13,50 14,00	10,95 <sup>1</sup>  11,02 <sup>1</sup>	↑
Rio Iaco – Sena Madureira	14,00 15,20	9,46 9,91	↑
Rio Tarauacá – Tarauacá	8,50 9,50	6,14 6,06	↓
Rio Juruá – Porto Walter	9,00 9,70	6,95 <sup>1</sup>  SL	
Rio Juruá – Cruzeiro do Sul	11,80 13,00	10,41 10,53	↑
Rio Abunã – Plácido de Castro	12,00 12,50	8,56 8,61	↑



Rede Hidrometeorológica do Estado do Acre

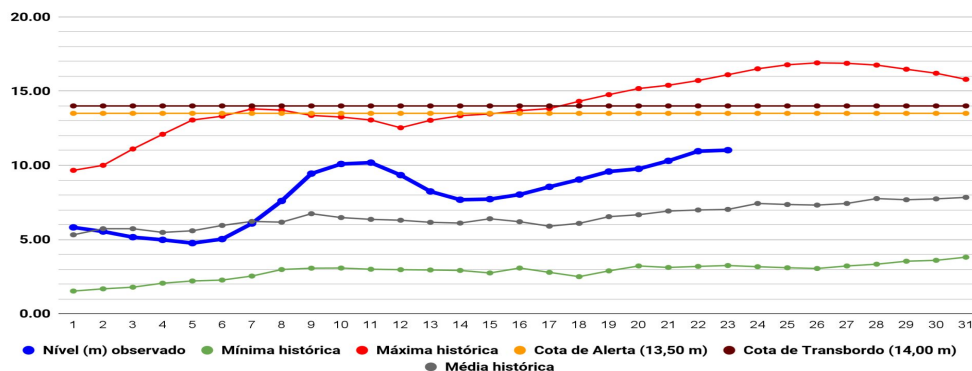
Os dados ANA/ CPRM são disponibilizados no horário de Brasília. Sem considerar o horário de verão.

Variação Nível  
 ↑ Ascensão  
 Estável  
 ↓ Descensão

Fonte:  
 Dados das 07h (Horário de Brasília) retirados do Site da ANA - Agência Nacional de Águas e CPRM - Serviço Geológico do Brasil.

Legenda: <sup>1</sup>Dados das Defesas Civis municipais (06h - Horário Local).

Gráfico 1 - Tendência do Nível do Rio Acre (Rio Branco) DEZEMBRO 2021

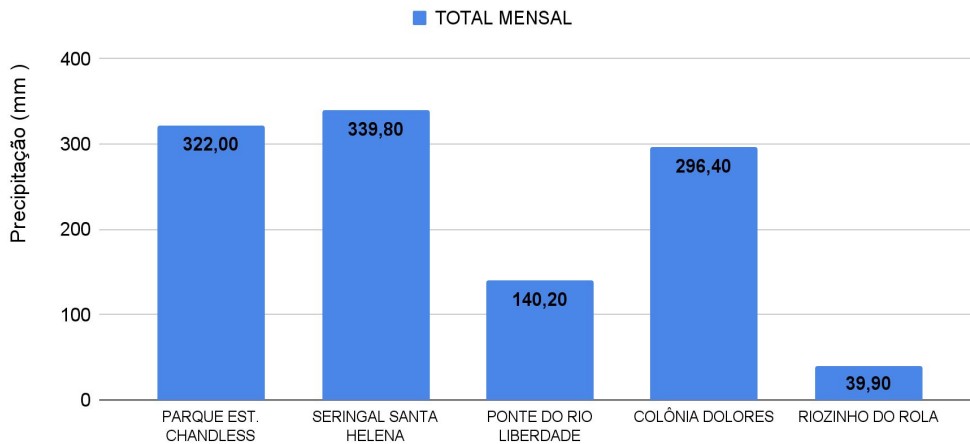


Na leitura de hoje (23/12/2021), de acordo com a Tabela 2, as plataformas registraram elevação de nível na leitura das 07h00min, exceto o rio Acre em Assis Brasil e o rio Tarauacá em Tarauacá. No gráfico 1, o Rio Acre em Rio Branco apresenta nível de **11,02 m (linha azul)**.

# CHUVA ACUMULADA

23/12/2021 - Nº 240

Gráfico 2 - Acumulado de precipitação para o Estado do Acre



O Gráfico 2, acima, apresenta o acumulado de chuva do início de dezembro (01/12/2021 – 00h00min) a (23/12/2021 – até as 10h00min), onde Parque Est. Chandless registrou **322 mm**, Seringal Santa Helena registrou **339,80 mm**, Colônia Dolores registrou **296,40 mm**, Ponte do Liberdade registrou **140,20 mm** e Riozinho do Rola com **39,90 mm**.

O Gráfico 3, ao lado, apresenta o acumulado de chuva do início de dezembro (01/12/2021 – 00h00min) a (23/12/2021 – até as 10h00min) para efeito de comparação de acordo com as médias climatológicas, onde os maiores acumulados foram em Plácido de Castro (**364,60 mm**), Manoel Urbano (**352,20 mm**), Xapuri (**341,80 mm**), Rio Branco (**315,70 mm**), Porto Acre (**301,60 mm**), Sena Madureira (**300,80 mm**), Santa Rosa do Purus (**278,60 mm**), Assis Brasil (**274,20 mm**), Jordão (**230,80 mm**) e Cruzeiro do Sul (**219,40 mm**).

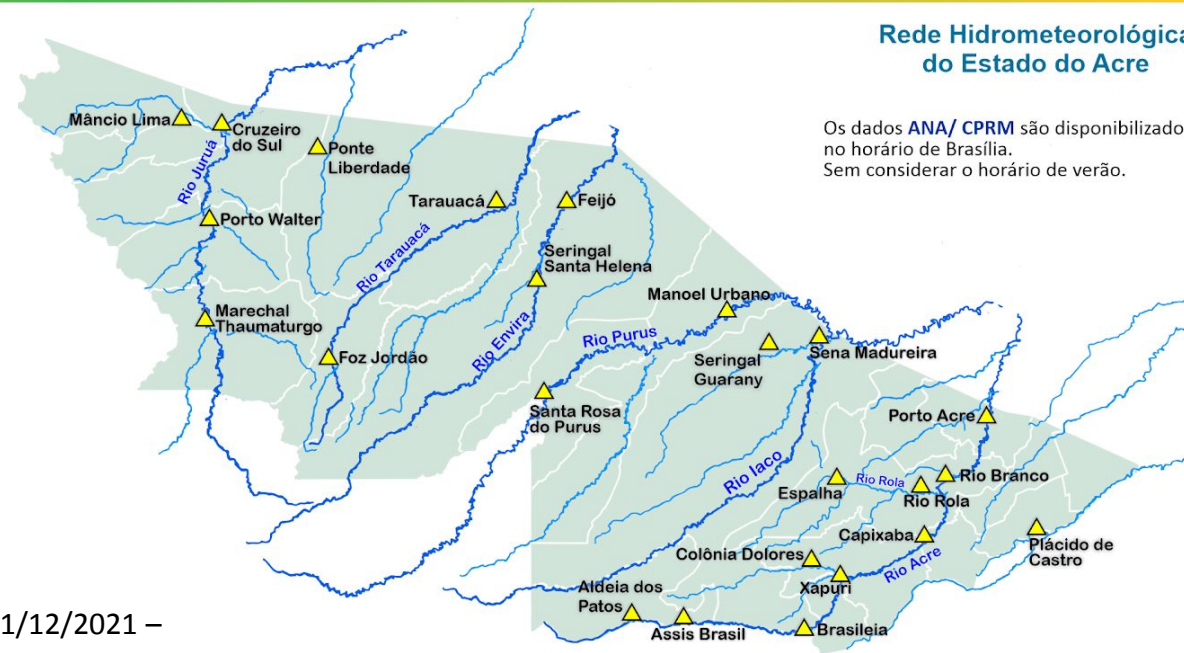
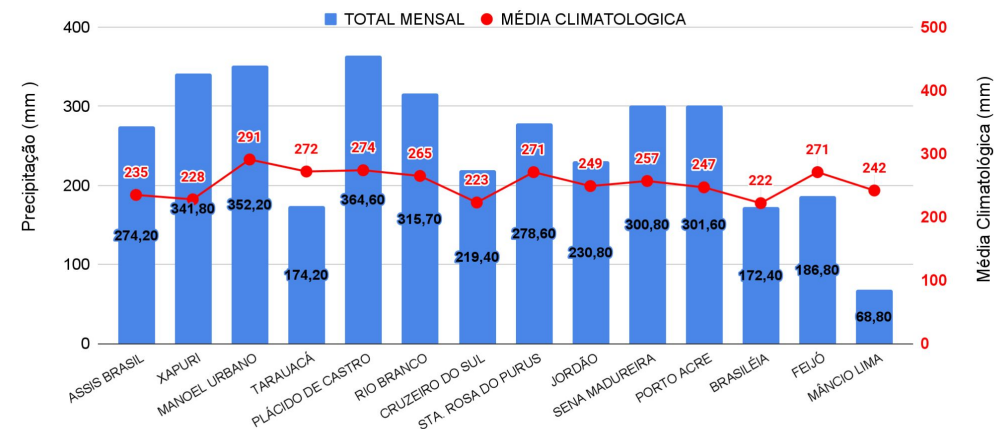
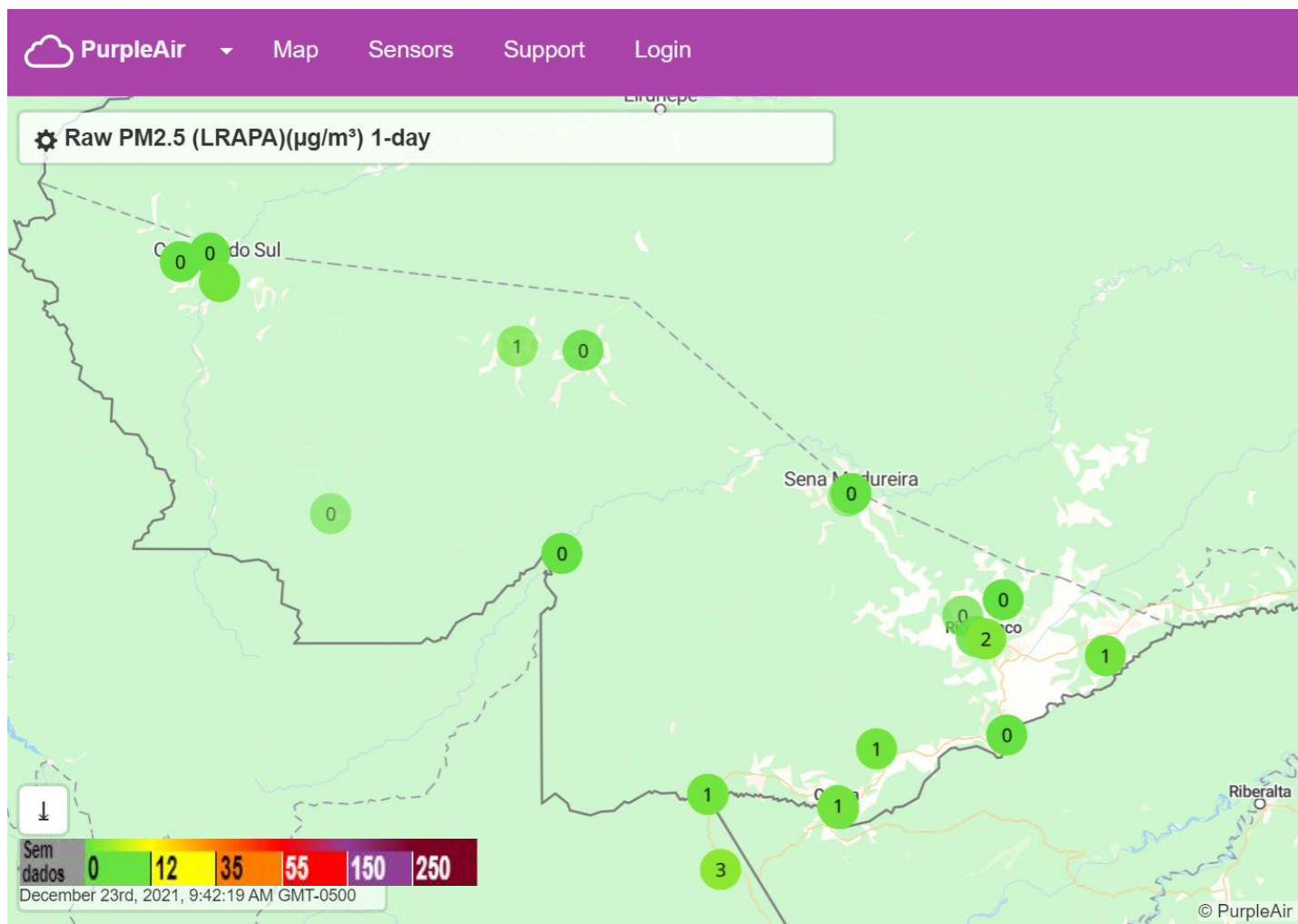


Gráfico 3 - Acumulado de precipitação para o Estado do Acre





On December 23rd, 2021, 9:40:08 AM GMT-0500

**One Day Average Raw PM2.5 (LRAPA) ( $\mu\text{g}/\text{m}^3$ ) is now** **2**

0-12 $\mu\text{g}/\text{m}^3$ : Air quality is satisfactory, and air pollution poses little or no risk with 24 hours of exposure.

Now	10 Min	30 Min	1 hr	6 hr	1 Day	Week
1	0	0	0	1	2	2

**Sensor: MPAC**

📄 📡 A B ✓ 100% PA-II-SD 6.01

🔗 Get This Widget

O gráfico acima demonstra a média do dia **23/12/2021** da **concentração de material particulado (PM 2.5  $\mu\text{g}/\text{m}^3$ ) com fator de calibração LRAPA**, no estado do Acre. As leituras foram obtidas por sensores PurpleAir PA-II-SD de qualidade do ar que compõem a Rede de Monitoramento da Qualidade do Ar estabelecida pelo Ministério Público do Estado do Acre - MPAC, cujos dados podem ser acessados no [sítio www.purpleair.com](http://www.purpleair.com).