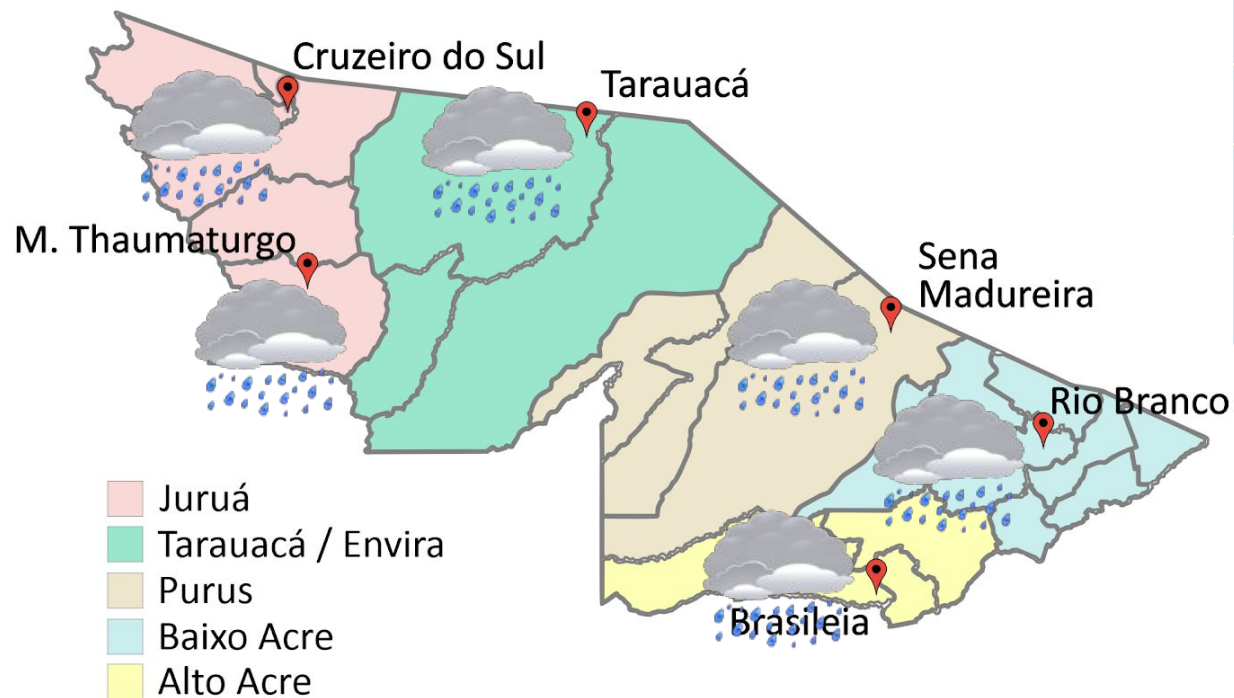


PREVISÃO DO TEMPO

22/12/2021 - Nº 239



- Juruá
- Tarauacá / Envira
- Purus
- Baixo Acre
- Alto Acre

FONTE:
 Ministério da Defesa
 Sistema de Proteção da Amazônia
 Centro Regional de Porto Velho
 Divisão de Meteorologia e Climatologia - DIVMET

SALA DE SITUAÇÃO
 DE MONITORAMENTO HIDROMETEOROLÓGICO

CIGMA
 CENTRO INTEGRADO
 DE GEOPROCESSAMENTO
 E MONITORAMENTO AMBIENTAL

SECRETARIA DE ESTADO DO
**MEIO AMBIENTE E DAS
 POLÍTICAS INDÍGENAS**



Tabela 1 - Previsões regionais				Fonte: CENSIPAM
	Temp. (°C)	UR (%)	Vento	CONDIÇÃO DO TEMPO
CIDADE	MAX/ MIN	MAX/ MIN	DIR.	
Rio Branco	29/22	95/65	NW	Céu nublado a encoberto com pancadas de chuva e trovoadas.
Brasileia	29/21	95/65	NW	Céu nublado a encoberto com pancadas de chuva e trovoadas.
Sena Madureira	28/22	95/65	NW	Céu nublado a encoberto com pancadas de chuva e trovoadas.
Tarauacá	30/23	95/70	NW-NE	Céu nublado a encoberto com pancadas de chuva e trovoadas.
Cruzeiro do Sul	30/22	95/70	NW-NE	Céu nublado a encoberto com pancadas de chuva e trovoadas.
Marechal Thaumaturgo	30/22	95/70	NW-NE	Céu nublado a encoberto com pancadas de chuva e trovoadas.

AVISO METEOROLÓGICO

Aviso de Chuvas Intensas



Grau de severidade: Perigo Potencial

Início: 22/12/2021 10h30min

Fim: 23/12/2021 10h30min

INMET publica aviso iniciando em: 22/12/2021 10:30. Chuva entre 20 e 30 mm/h ou até 50 mm/dia, ventos intensos (40-60 km/h).

Fonte: INMET.

Área de Ocorrência do Aviso Meteorológico de 24 horas - 22/12/2021

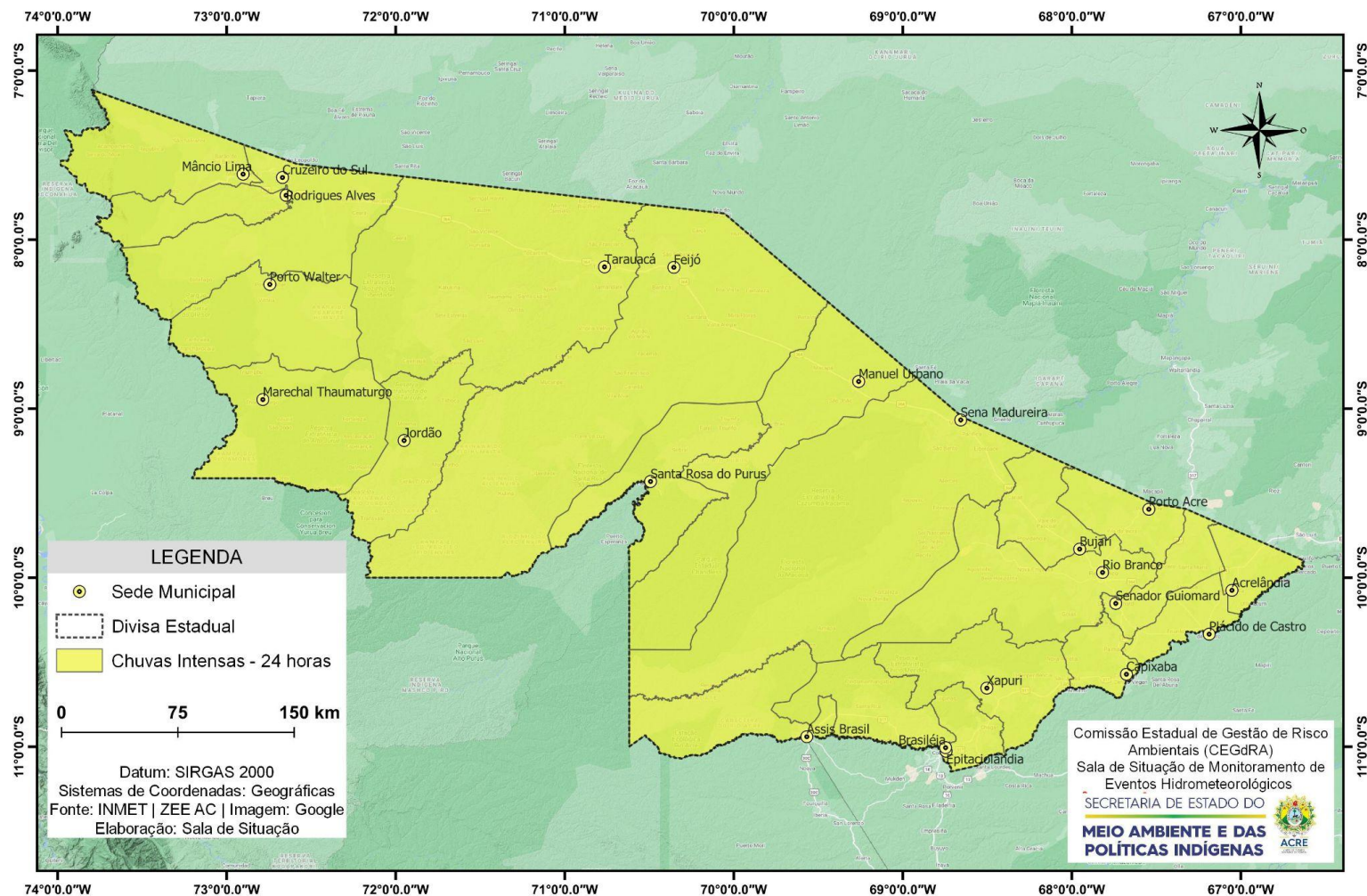


Tabela 2 - Nível dos Rios

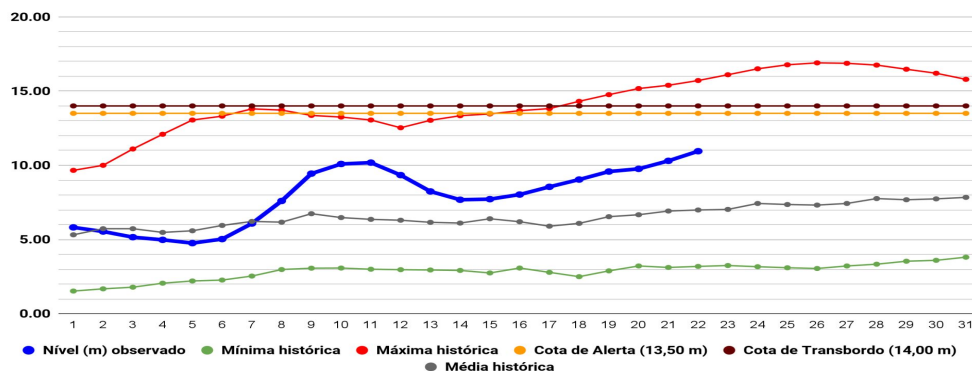
Localização	Cota de Inundação Alerta Alerta Máx.	Leitura do Dia Anterior/Atual	
Rio Acre – Assis Brasil	11,30 12,50	4,65 5,23	↑
Rio Acre – Brasiléia	9,80 11,40	5,18 4,04	↓
Rio Acre – Rio Branco	13,50 14,00	10,30 ¹ 10,95 ¹	↑
Rio Iaco – Sena Madureira	14,00 15,20	9,12 9,46	↑
Rio Tarauacá – Tarauacá	8,50 9,50	6,51 6,14	↓
Rio Juruá – Porto Walter	9,00 9,70	6,81 ¹ 6,95 ¹	↑
Rio Juruá – Cruzeiro do Sul	11,80 13,00	10,49 10,41	↓
Rio Abunã – Plácido de Castro	12,00 12,50	8,40 8,56	↑



Fonte:
 Dados das 07h (Horário de Brasília) retirados do Site da ANA - Agência Nacional de Águas e CPRM - Serviço Geológico do Brasil.

Legenda: ¹Dados das Defesas Civis municipais (06h - Horário Local).

Gráfico 1 - Tendência do Nível do Rio Acre (Rio Branco) DEZEMBRO 2021

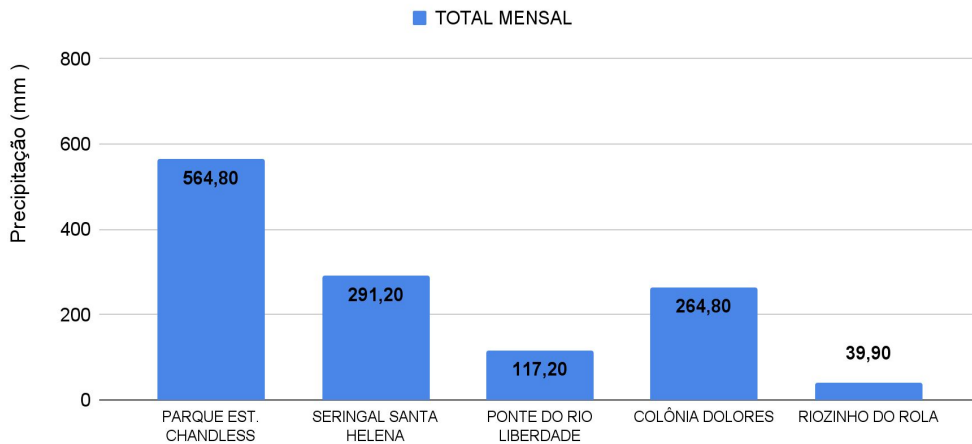


Na leitura de hoje (22/12/2021), de acordo com a Tabela 2, as plataformas registraram elevação de nível na leitura das 07h00min, exceto o rio Acre em Brasiléia, o rio Tarauacá em Tarauacá e o rio Juruá em Cruzeiro do Sul. No gráfico 1, o Rio Acre em Rio Branco apresenta nível de **10,95 m (linha azul)**.

CHUVA ACUMULADA

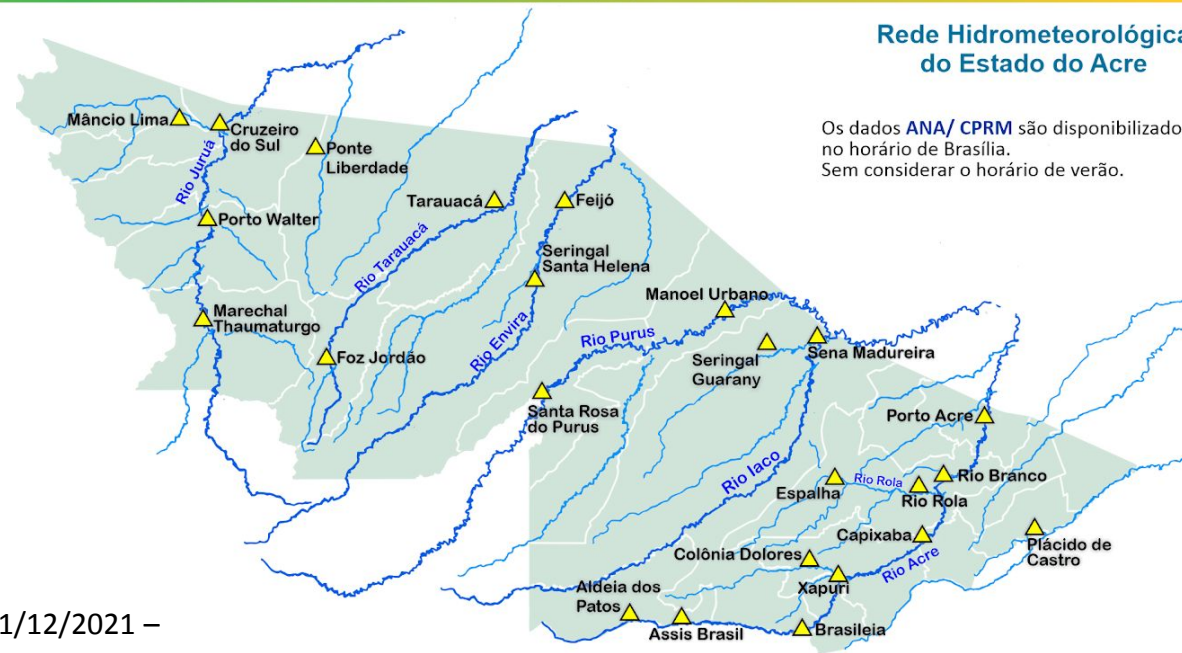
22/12/2021 - Nº 239

Gráfico 2 - Acumulado de precipitação para o Estado do Acre



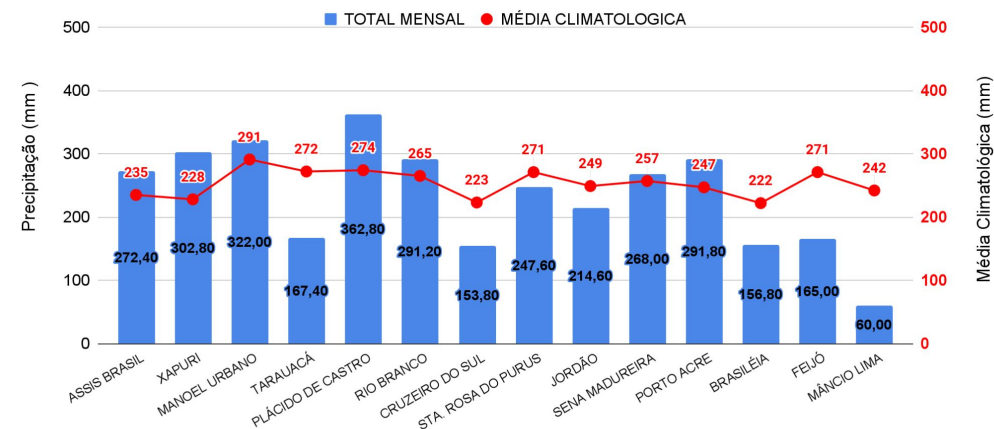
O Gráfico 2, acima, apresenta o acumulado de chuva do início de dezembro (01/12/2021 – 00h00min) a (22/12/2021 – até as 10h00min), onde Parque Est. Chandless registrou **564,80 mm**, Seringal Santa Helena registrou **291,20 mm**, Colônia Dolores registrou **264,80 mm**, Ponte do Liberdade registrou **117,20 mm** e Riozinho do Rola com **39,90 mm**.

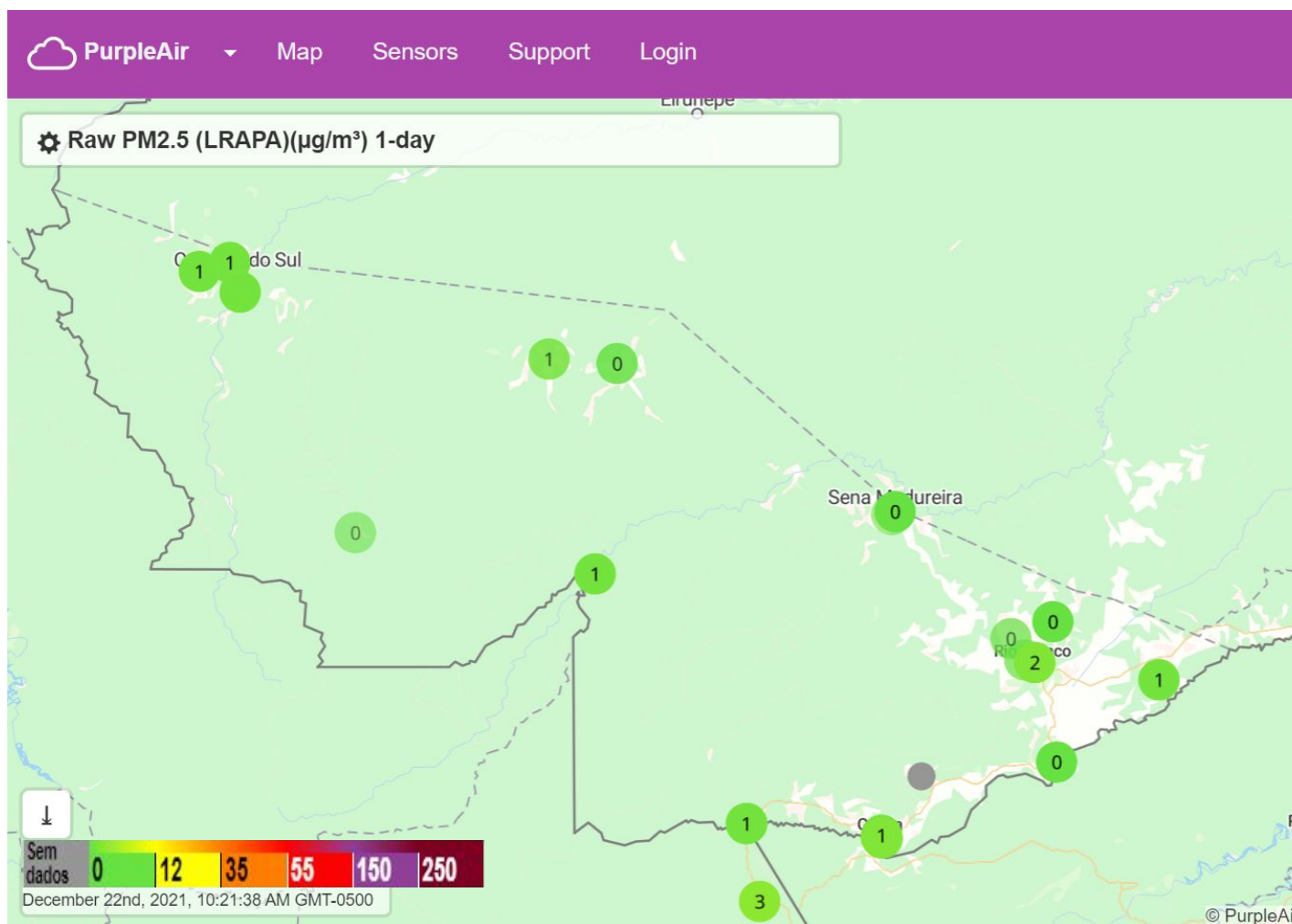
O Gráfico 3, ao lado, apresenta o acumulado de chuva do início de dezembro (01/12/2021 – 00h00min) a (22/12/2021 – até as 10h00min) para efeito de comparação de acordo com as médias climatológicas, onde os maiores acumulados foram em Plácido de Castro (**362,80 mm**), Manoel Urbano (**322 mm**), Xapuri (**302,80 mm**), Porto Acre (**291,8 0 mm**), Rio Branco (**291,20 mm**), Assis Brasil (**272,40 mm**), Sena Madureira (**268 mm**), Santa Rosa do Purus (**247,60 mm**) e Jordão (**214,60 mm**).



Os dados ANA/ CPRM são disponibilizados no horário de Brasília. Sem considerar o horário de verão.

Gráfico 3 - Acumulado de precipitação para o Estado do Acre





On December 22nd, 2021, 10:20:07 AM GMT-0500

One Day Average Raw PM2.5 (LRAPA) ($\mu\text{g}/\text{m}^3$) is now **2**

0-12 $\mu\text{g}/\text{m}^3$: Air quality is satisfactory, and air pollution poses little or no risk with 24 hours of exposure.

Now	10 Min	30 Min	1 hr	6 hr	1 Day	Week
1	2	3	3	2	2	2

Sensor: MPAC

📄 📶 A B ✓100% PA-II-SD 6.01

🔗 Get This Widget

O gráfico acima demonstra a média do dia **22/12/2021** da **concentração de material particulado (PM 2.5 $\mu\text{g}/\text{m}^3$) com fator de calibração LRAPA**, no estado do Acre. As leituras foram obtidas por sensores PurpleAir PA-II-SD de qualidade do ar que compõem a Rede de Monitoramento da Qualidade do Ar estabelecida pelo Ministério Público do Estado do Acre - MPAC, cujos dados podem ser acessados no [sítio www.purpleair.com](http://www.purpleair.com).