

PREVISÃO DO TEMPO

16/12/2021 - Nº 235

A Divisão de Meteorologia do Sistema de Proteção da Amazônia informa que nesta quinta-feira o tempo quase não muda e segue instável em todo o estado do Acre. O sol aparece pouco e sempre entre muitas nuvens, deixando o céu nublado e há previsão de pancadas de chuvas acompanhadas com trovoadas, entre a tarde e a noite na região do Vale do Juruá. Na capital Rio Branco e demais regiões acreanas, o tempo fica mais instável, com o céu variando de nublado a encoberto e há possibilidade de pancadas de chuva com trovoadas a qualquer hora do dia.

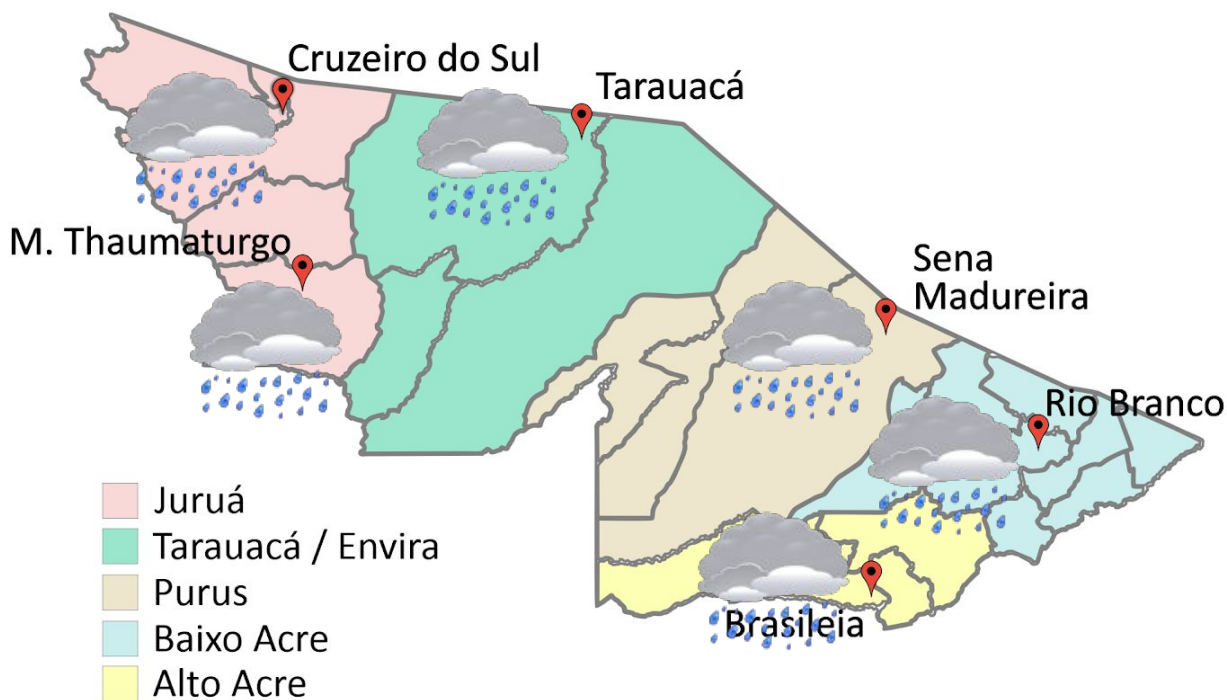


Tabela 1 - Previsões regionais				Fonte: CENSIPAM
	Temp. (°C)	UR (%)	Vento	CONDIÇÃO DO TEMPO
CIDADE	MAX/ MIN	MAX/ MIN	DIR.	
Rio Branco	31/23	95/65	NW-N	Céu nublado com pancadas de chuva e trovoadas.
Brasileia	31/22	95/65	NW-N	Céu nublado com pancadas de chuva e trovoadas.
Sena Madureira	30/23	95/65	NW-N	Céu nublado com pancadas de chuva e trovoadas.
Tarauacá	32/23	95/60	N-NW	Céu nublado com pancadas de chuva e trovoadas.
Cruzeiro do Sul	32/22	95/60	N-NW	Céu nublado a encoberto com pancadas de chuva e trovoadas.
Marechal Thaumaturgo	32/22	95/60	N-NW	Céu nublado a encoberto com pancadas de chuva e trovoadas.

FONTE:
 Ministério da Defesa
 Sistema de Proteção da Amazônia
 Centro Regional de Porto Velho
 Divisão de Meteorologia e Climatologia - DIVMET

SALA DE SITUAÇÃO
 DE MONITORAMENTO HIDROMETEOROLÓGICO

CIGMA
 CENTRO INTEGRADO
 DE GEOPROCESSAMENTO
 E MONITORAMENTO AMBIENTAL

SECRETARIA DE ESTADO DO
**MEIO AMBIENTE E DAS
 POLÍTICAS INDÍGENAS**

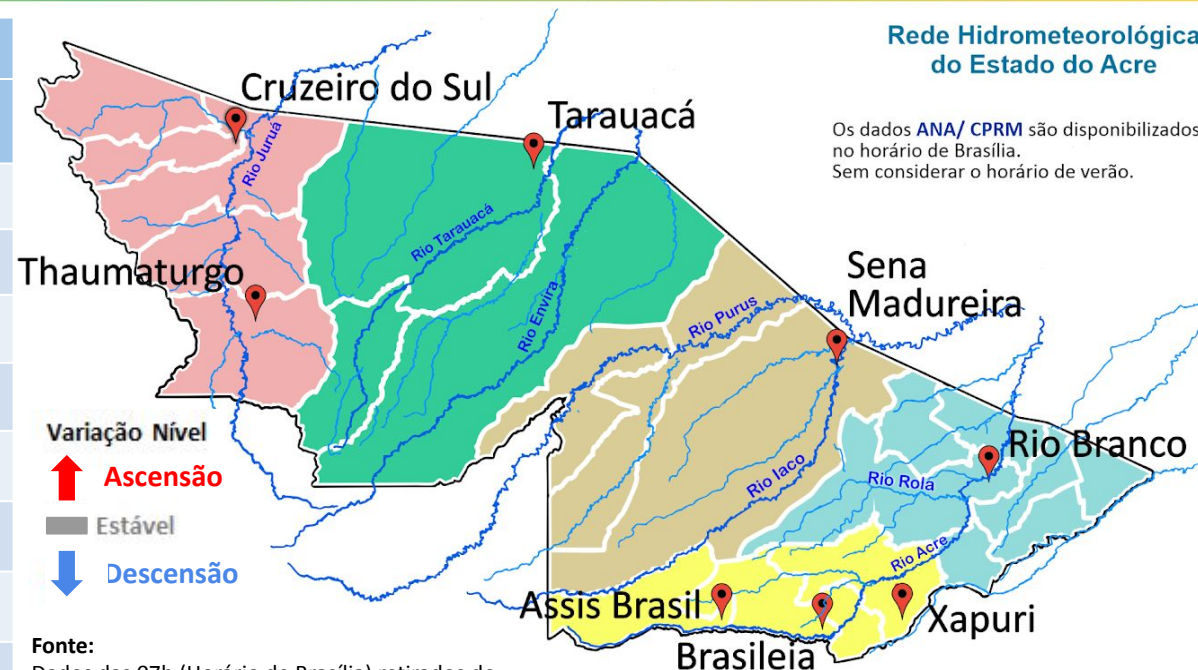


NÍVEL DOS RIOS

16/12/2021 - Nº 235

Tabela 2 - Nível dos Rios

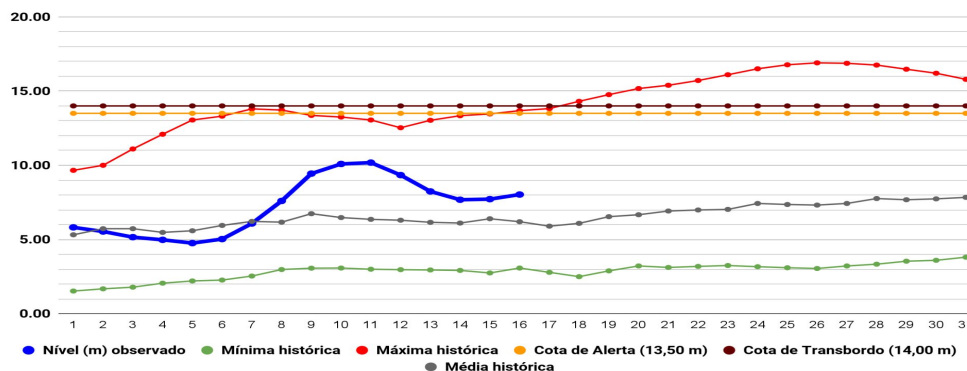
Localização	Cota de Inundação Alerta Alerta Máx.	Leitura do Dia Anterior/Atual	
Rio Acre – Assis Brasil	11,30 12,50	4,69 4,28	↓
Rio Acre – Brasiléia	9,80 11,40	3,48 2,75	↓
Rio Acre – Rio Branco	13,50 14,00	7,72 ¹ 8,03 ¹	↑
Rio Iaco – Sena Madureira	14,00 15,20	8,99 8,74	↓
Rio Tarauacá – Tarauacá	8,50 9,50	5,05 5,44	↑
Rio Juruá – Porto Walter	9,00 9,70	5,94 ¹ 6,64 ¹	↑
Rio Juruá – Cruzeiro do Sul	11,80 13,00	11,39 10,70	↓
Rio Abunã – Plácido de Castro	12,00 12,50	6,63 6,90	↑



Fonte:
 Dados das 07h (Horário de Brasília) retirados do Site da ANA - Agência Nacional de Águas e CPRM - Serviço Geológico do Brasil.

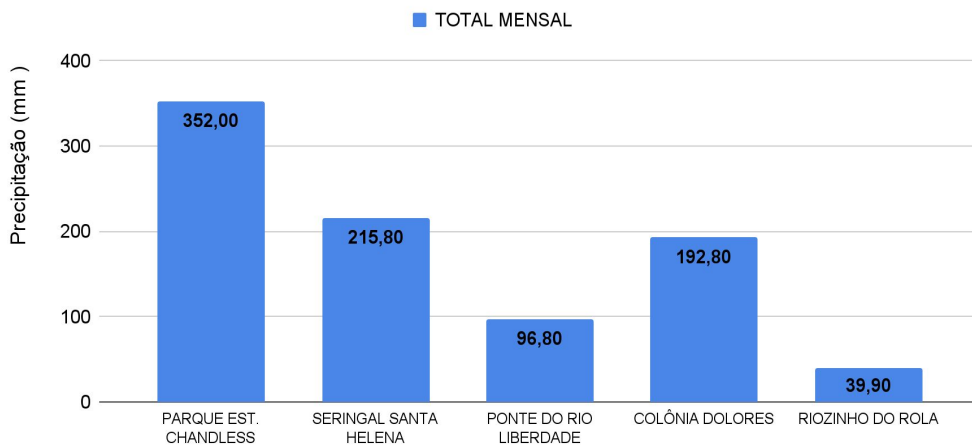
Legenda: ¹Dados das Defesas Civis municipais (06h - Horário Local).

Gráfico 1 - Tendência do Nível do Rio Acre (Rio Branco) DEZEMBRO 2021



Na leitura de hoje (16/12/2021), de acordo com a Tabela 2, as plataformas registraram elevação de nível na leitura das 07h00min, exceto o rio Acre em Assis Brasil e Brasiléia, o Rio Iaco em Sena Madureira e o Rio Juruá em Cruzeiro do Sul. No gráfico 1, o Rio Acre em Rio Branco apresenta nível de **8,03 m (linha azul)**.

Gráfico 2 - Acumulado de precipitação para o Estado do Acre



O **Gráfico 2**, acima, apresenta o acumulado de chuva do início do mês de dezembro (01/12/2021 – até as 00h00min) a (15/12/2021 – até as 11h00min), onde Parque Est. Chandless registrou **352,00 mm**, Seringal Santa Helena registrou **215,80 mm**, Colônia Dolores registrou **192,80 mm**, Ponte do Liberdade registrou **96,80 mm** e Riozinho do Rola com **39,90 mm**.

O **Gráfico 3**, ao lado, apresenta o acumulado de chuva do início de dezembro (01/12/2021 – até as 00h00min) a (15/12/2021 – até as 11h00min) para efeito de comparação de acordo com as médias climatológicas, onde os maiores acumulados foram em Xapuri (**235,20 mm**), Porto Acre (**208,60 mm**), Plácido de Castro (**236,80 mm**), Assis Brasil (**198,60 mm**), Manoel Urbano (**233,80 mm**), Sena Madureira (**202,20 mm**) e Rio Branco (**171,30 mm**).

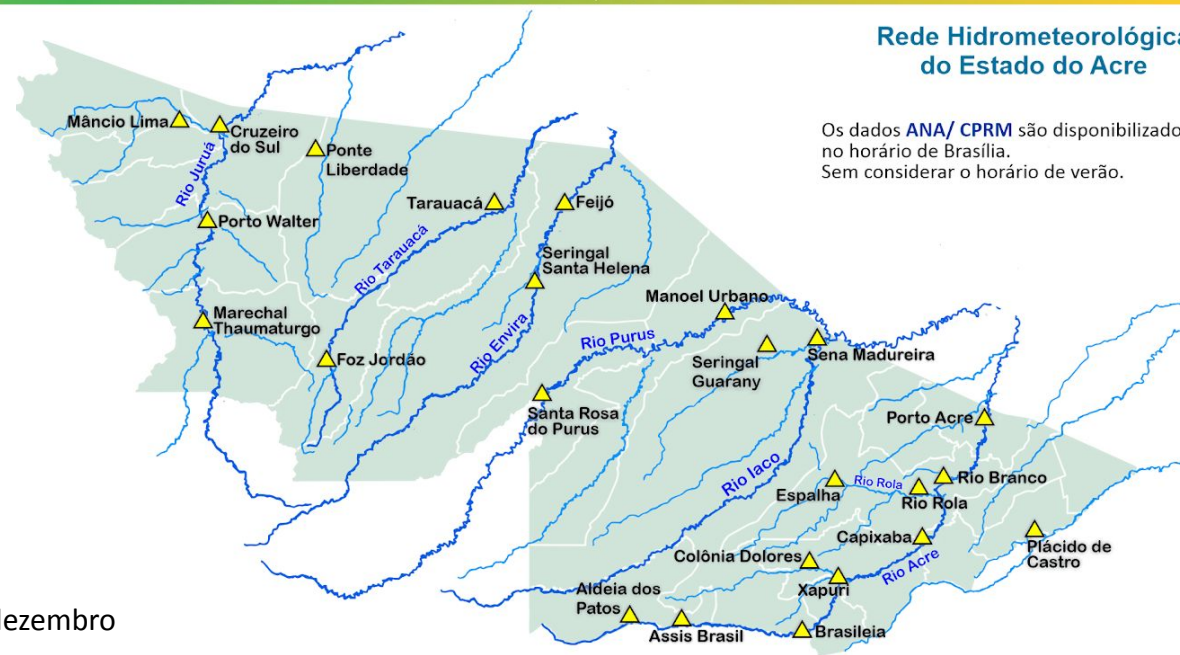
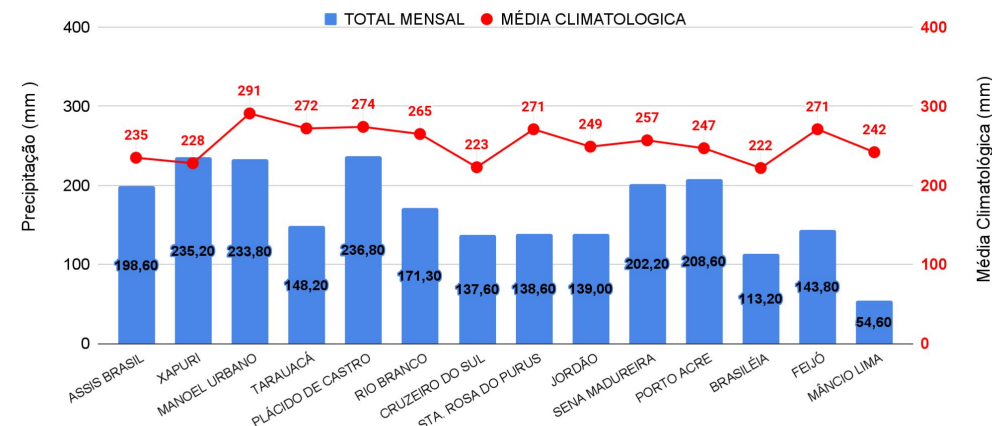
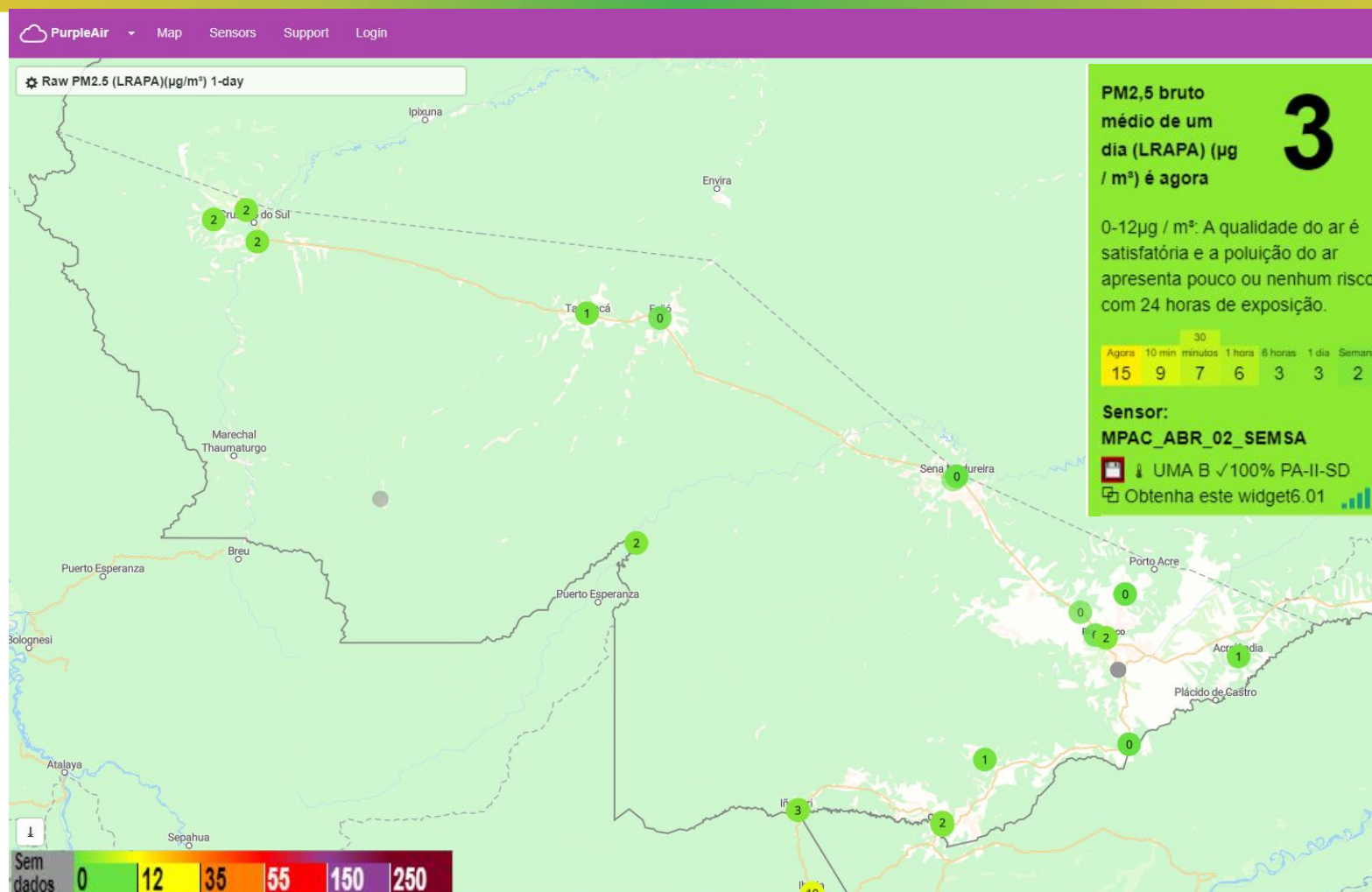


Gráfico 3 - Acumulado de precipitação para o Estado do Acre





O gráfico acima demonstra a média do dia 16/12/2021 da concentração de material particulado (PM 2.5 µg/m³) com fator de calibração LRAPA, no estado do Acre. As leituras foram obtidas por sensores PurpleAir PA-II-SD de qualidade do ar que compõem a Rede de Monitoramento da Qualidade do Ar estabelecida pelo Ministério Público do Estado do Acre - MPAC, cujos dados podem ser acessados no [sítio www.purpleair.com](http://www.purpleair.com).