

PREVISÃO DO TEMPO

15/12/2021 - Nº 234

A Divisão de Meteorologia do Sistema de Proteção da Amazônia informa que muitas nuvens carregadas ainda se espalham pelo Acre nesta quarta-feira. A previsão é de céu nublado a encoberto em todo o Estado. O sol aparece pouco e há possibilidade de que ocorram pancadas de chuva com trovoadas a qualquer hora do dia em todas as regiões acreanas.

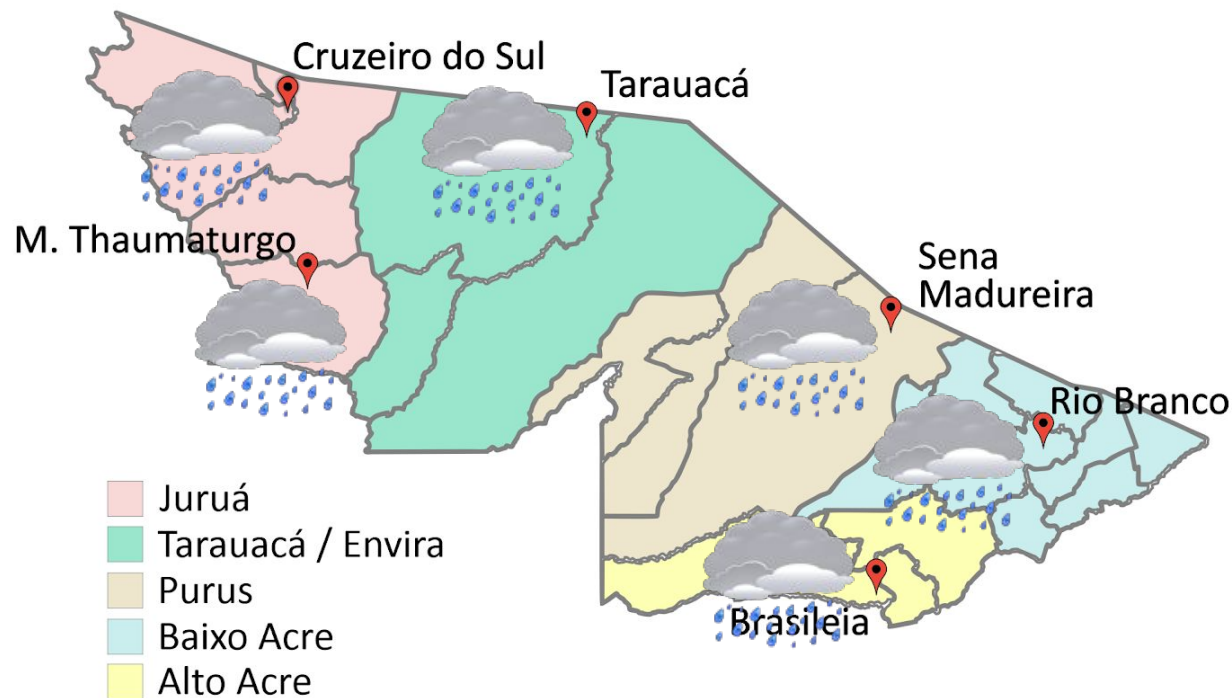


Tabela 1 - Previsões regionais

Fonte: CENSIPAM

CIDADE	Temp. (°C)	UR (%)	Vento	CONDIÇÃO DO TEMPO
	MAX/MIN	MAX/MIN	DIR.	
Rio Branco	30/24	95/75	NW-N	Céu nublado com pancadas de chuva e trovoadas.
Brasileia	30/23	95/75	NW-N	Céu nublado com pancadas de chuva e trovoadas.
Sena Madureira	29/24	95/75	NW-N	Céu nublado com pancadas de chuva e trovoadas.
Tarauacá	31/23	95/70	NE-N	Céu nublado com pancadas de chuva e trovoadas.
Cruzeiro do Sul	31/22	95/70	NE-N	Céu nublado com pancadas de chuva e trovoadas.
Marechal Thaumaturgo	31/22	95/70	NE-N	Céu nublado com pancadas de chuva e trovoadas.

FONTE:
 Ministério da Defesa
 Sistema de Proteção da Amazônia
 Centro Regional de Porto Velho
 Divisão de Meteorologia e Climatologia - DIVMET

SALA DE SITUAÇÃO
 DE MONITORAMENTO HIDROMETEOROLÓGICO

CIGMA
 CENTRO INTEGRADO
 DE GEOPROCESSAMENTO
 E MONITORAMENTO AMBIENTAL

SECRETARIA DE ESTADO DO
**MEIO AMBIENTE E DAS
 POLÍTICAS INDÍGENAS**



AVISO METEOROLÓGICO

Aviso de Chuvas Intensas



Grau de severidade: Perigo

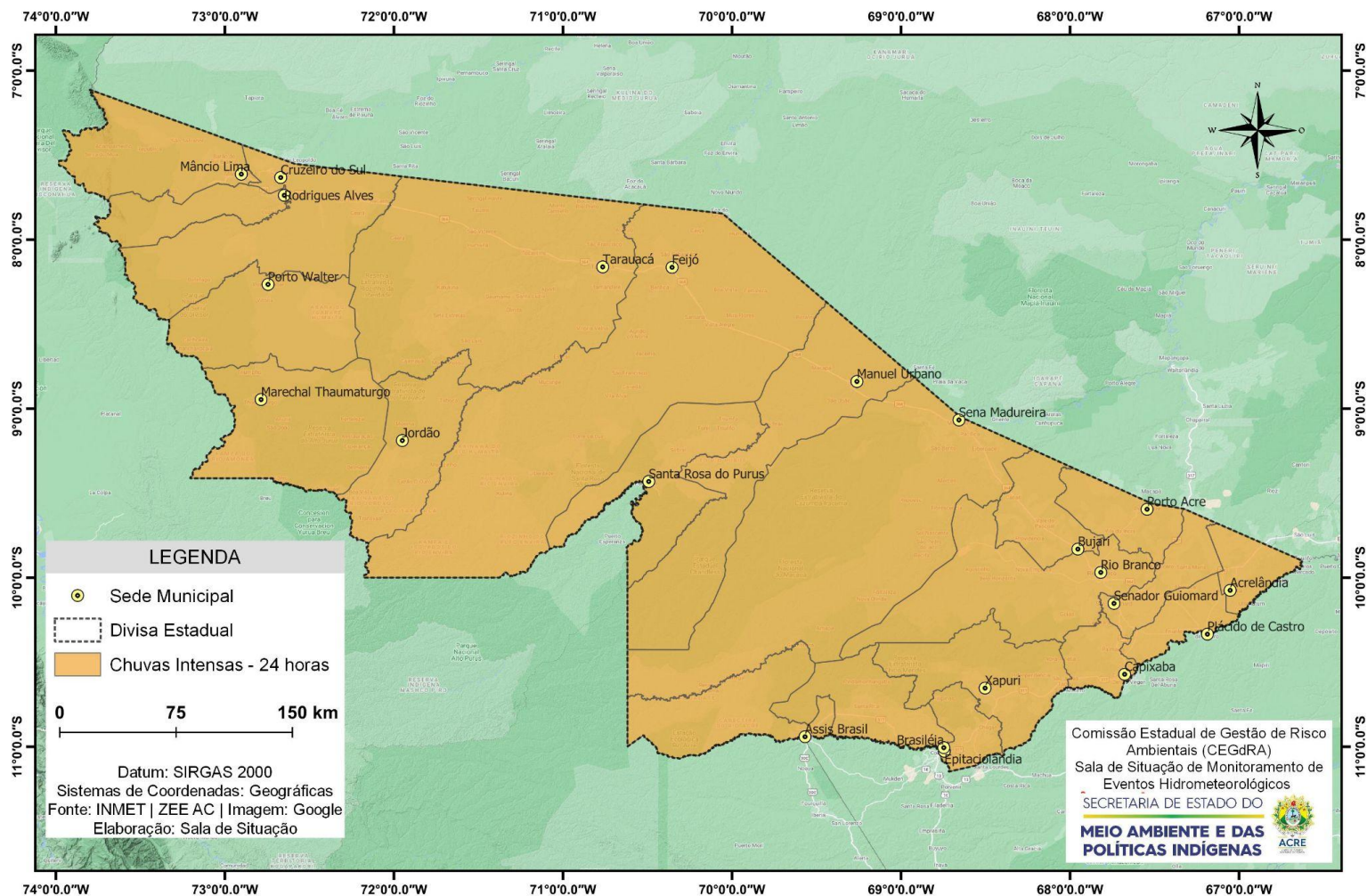
Início: 15/12/2021 10h00min

Fim: 16/12/2021 11h00min

INMET publica aviso iniciando em: 15/12/2021 10:00. Chuva entre 30 e 60 mm/h ou 50 e 100 mm/dia, ventos intensos (60-100 km/h).

Fonte: INMET.

Área de Ocorrência do Aviso Meteorológico de 24 horas - 15/12/2021

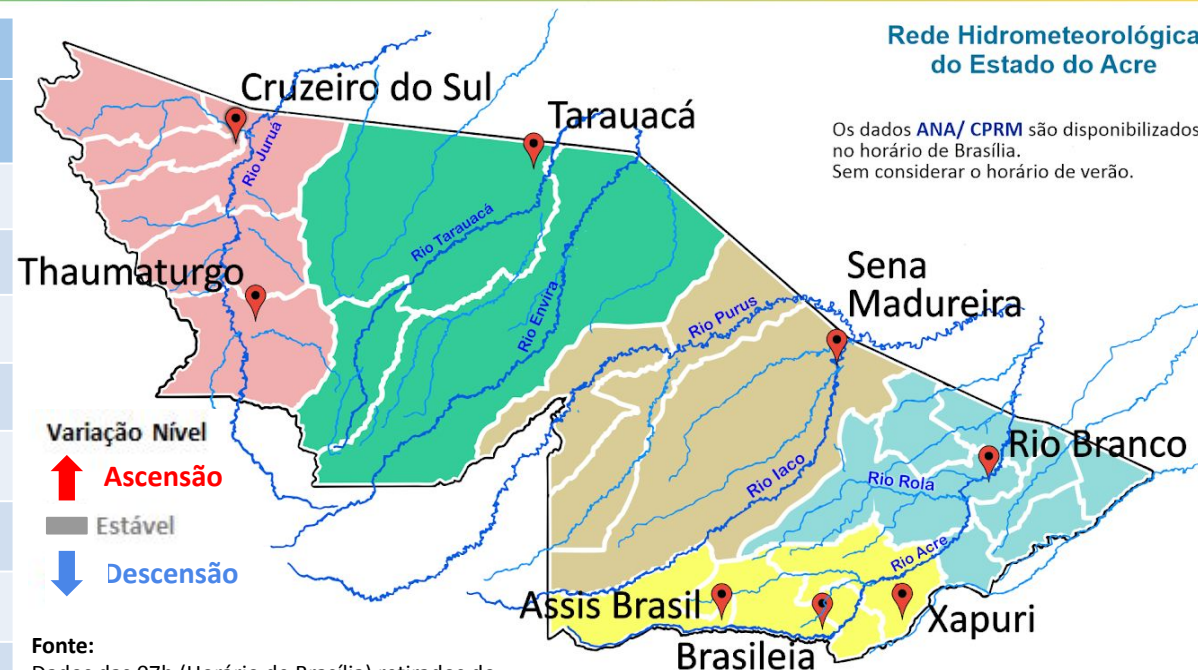


NÍVEL DOS RIOS

15/12/2021 - Nº 234

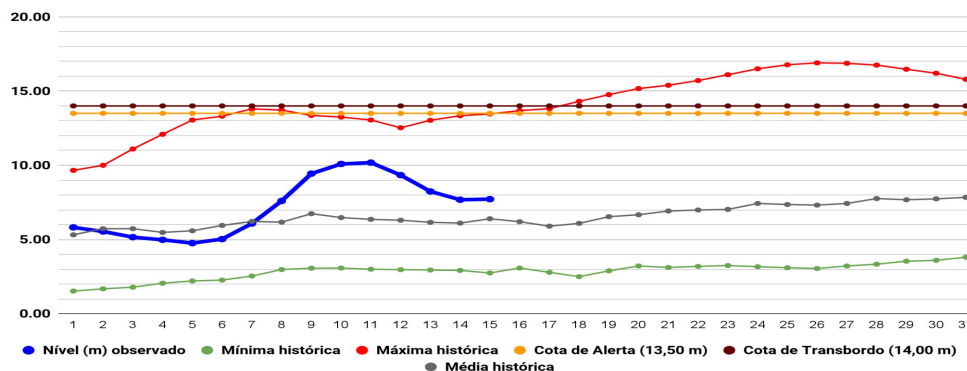
Tabela 2 - Nível dos Rios

Localização	Cota de Inundação Alerta Alerta Máx.	Leitura do Dia Anterior/Atual	
Rio Acre – Assis Brasil	11,30 12,50	3,51 4,69	↑
Rio Acre – Brasiléia	9,80 11,40	3,60 3,48	↓
Rio Acre – Rio Branco	13,50 14,00	7,68 ¹ 7,72 ¹	↑
Rio Iaco – Sena Madureira	14,00 15,20	8,83 8,99	↑
Rio Tarauacá – Tarauacá	8,50 9,50	4,79 5,05	↑
Rio Juruá – Porto Walter	9,00 9,70	7,10 ¹ 5,94 ¹	↓
Rio Juruá – Cruzeiro do Sul	11,80 13,00	11,78 11,39	↓
Rio Abunã – Plácido de Castro	12,00 12,50	6,82 6,63	↓



Legenda: ¹Dados das Defesas Civis municipais (06h - Horário Local).

Gráfico 1 - Tendência do Nível do Rio Acre (Rio Branco) DEZEMBRO 2021

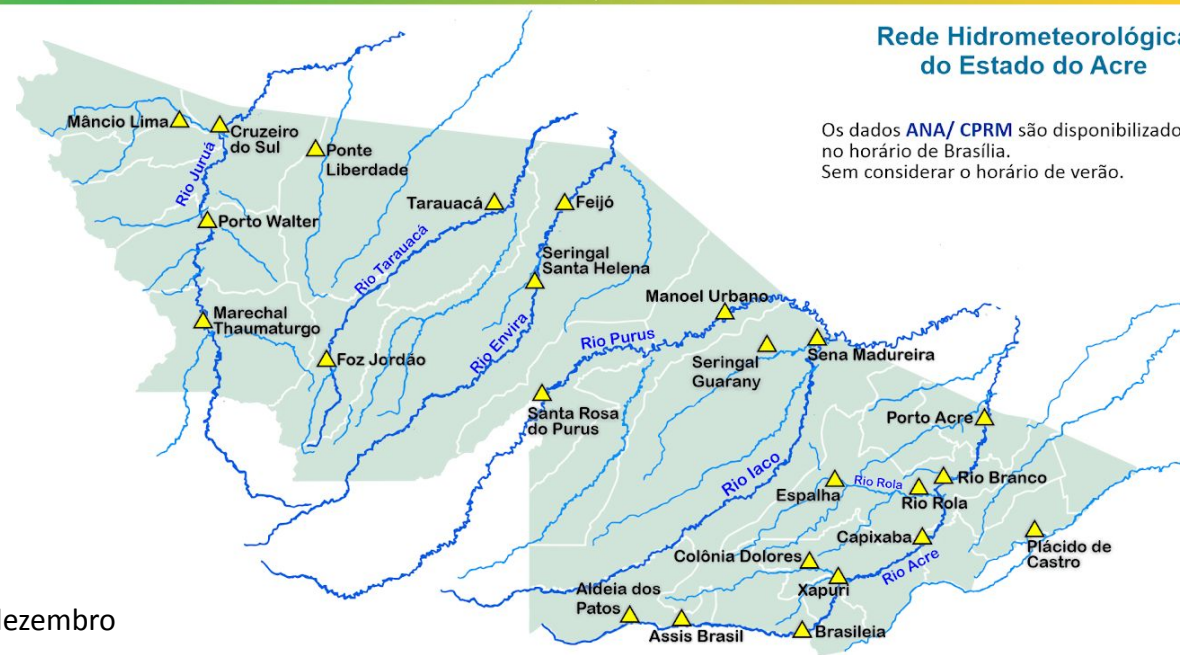
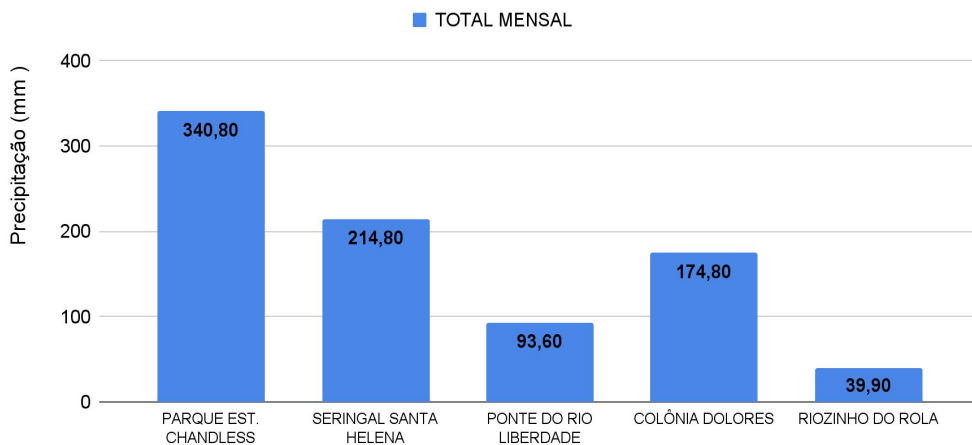


Na leitura de hoje (15/12/2021), de acordo com a Tabela 2, as plataformas registraram elevação de nível na leitura das 07h00min, exceto o rio Acre em Brasiléia, o rio Juruá em Porto Walter e Cruzeiro do Sul e o rio Abunã em Plácido de Castro. No gráfico 1, o Rio Acre em Rio Branco apresenta nível de **7,72 m (linha azul)**.

CHUVA ACUMULADA

15/12/2021 - Nº 234

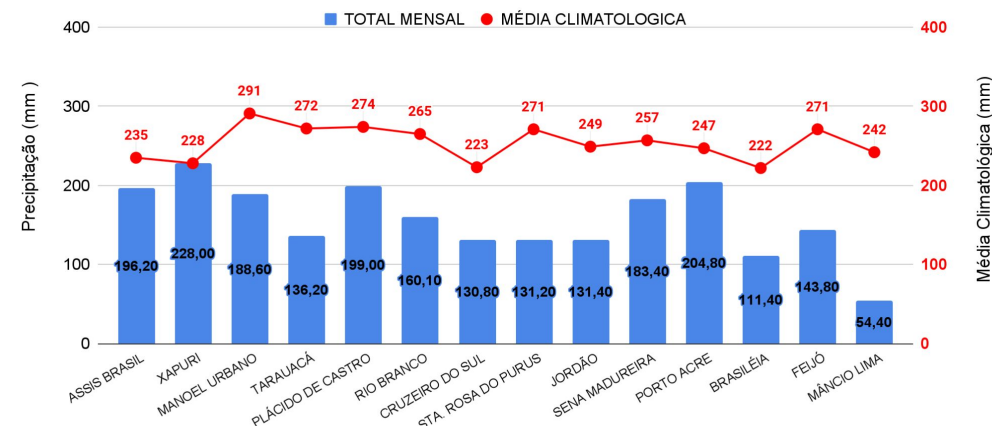
Gráfico 2 - Acumulado de precipitação para o Estado do Acre



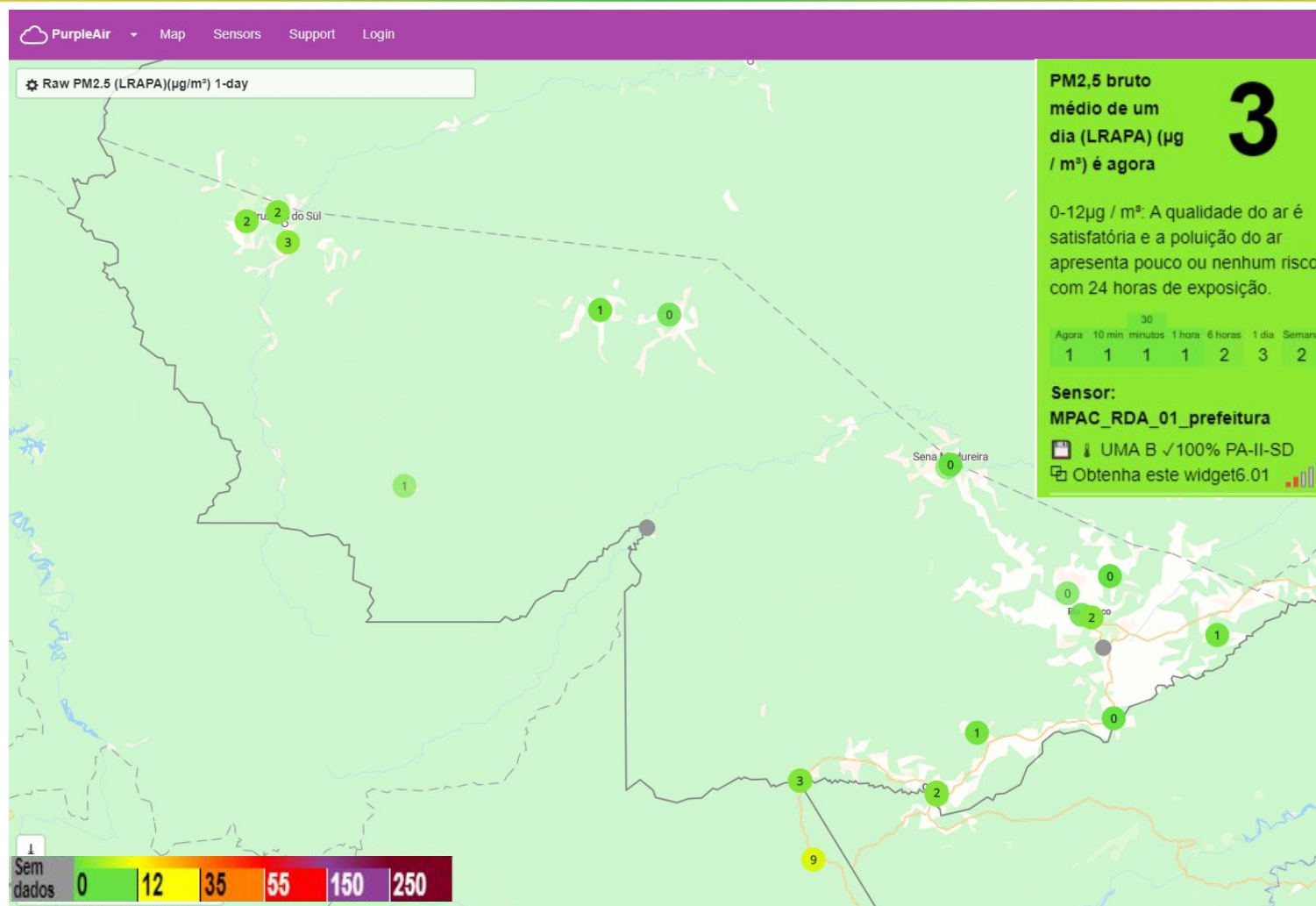
Os dados ANA/ CPRM são disponibilizados no horário de Brasília. Sem considerar o horário de verão.

O **Gráfico 2**, acima, apresenta o acumulado de chuva do início do mês de dezembro (01/12/2021 – até as 00h00min) a (15/12/2021 – até as 11h00min), onde Parque Est. Chandless registrou **340,80 mm**, Seringal Santa Helena registrou **214,80 mm**, Colônia Dolores registrou **174,80 mm**, Ponte do Liberdade registrou **93,60 mm** e Riozinho do Rola com **39,90 mm**.

Gráfico 3 - Acumulado de precipitação para o Estado do Acre



O **Gráfico 3**, ao lado, apresenta o acumulado de chuva do início de dezembro (01/12/2021 – até as 00h00min) a (15/12/2021 – até as 11h00min) para efeito de comparação de acordo com as médias climatológicas, onde os maiores acumulados foram em Xapuri (**228 mm**), Porto Acre (**204,80 mm**), Plácido de Castro (**199 mm**), Assis Brasil (**196,20 mm**), Manoel Urbano (**188,60 mm**), Sena Madureira (**183,40 mm**) e Rio Branco (**160,10 mm**).



O gráfico acima demonstra a média do dia 15/12/2021 da concentração de material particulado (PM 2.5 µg/m³) com fator de calibração LRAPA, no estado do Acre. As leituras foram obtidas por sensores PurpleAir PA-II-SD de qualidade do ar que compõem a Rede de Monitoramento da Qualidade do Ar estabelecida pelo Ministério Público do Estado do Acre - MPAC, cujos dados podem ser acessados no [sítio www.purpleair.com](http://www.purpleair.com).