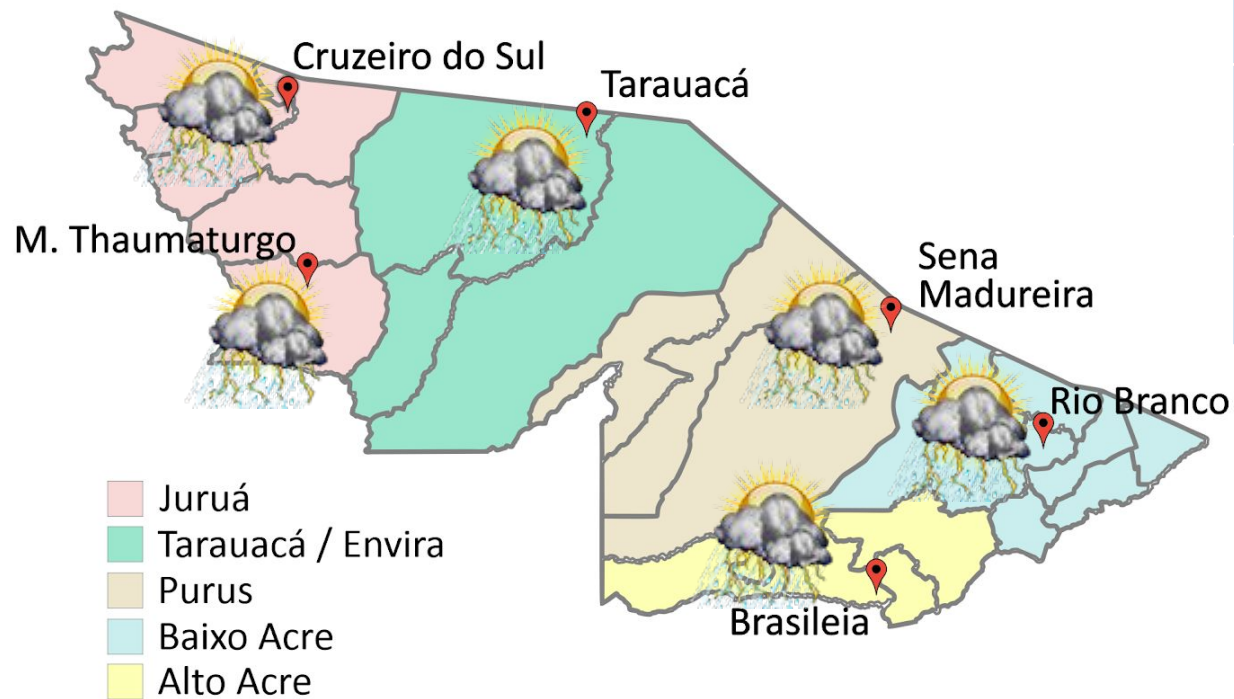


PREVISÃO DO TEMPO

14/12/2021 - Nº 233



FONTE:
 Ministério da Defesa
 Sistema de Proteção da Amazônia
 Centro Regional de Porto Velho
 Divisão de Meteorologia e Climatologia - DIVMET

SALA DE SITUAÇÃO
 DE MONITORAMENTO HIDROMETEOROLÓGICO

Tabela 1 - Previsões regionais				Fonte: INMET
	Temp. (°C)	UR (%)	Vento	CONDIÇÃO DO TEMPO
CIDADE	MAX/ MIN	MAX/ MIN	DIR.	
Rio Branco	33/23	95/60	NW-N	Céu nublado com pancadas de chuva e trovoadas isoladas.
Brasileia	29/24	100/80	N-NW	Céu nublado com pancadas de chuva e trovoadas isoladas.
Sena Madureira	29/23	100/80	N-NW	Céu nublado com pancadas de chuva e trovoadas isoladas.
Tarauacá	30/24	100/80	NE-N	Céu nublado com pancadas de chuva e trovoadas isoladas.
Cruzeiro do Sul	30/24	100/70	N-NE	Céu nublado com pancadas de chuva e trovoadas isoladas.
Marechal Thaumaturgo	29/24	100/80	N-NE	Céu nublado com pancadas de chuva e trovoadas isoladas.

CIGMA
 CENTRO INTEGRADO
 DE GEOPROCESSAMENTO
 E MONITORAMENTO AMBIENTAL

SECRETARIA DE ESTADO DO
**MEIO AMBIENTE E DAS
 POLÍTICAS INDÍGENAS**



AVISO METEOROLÓGICO

Aviso de Chuvas Intensas



Grau de severidade: Perigo Potencial

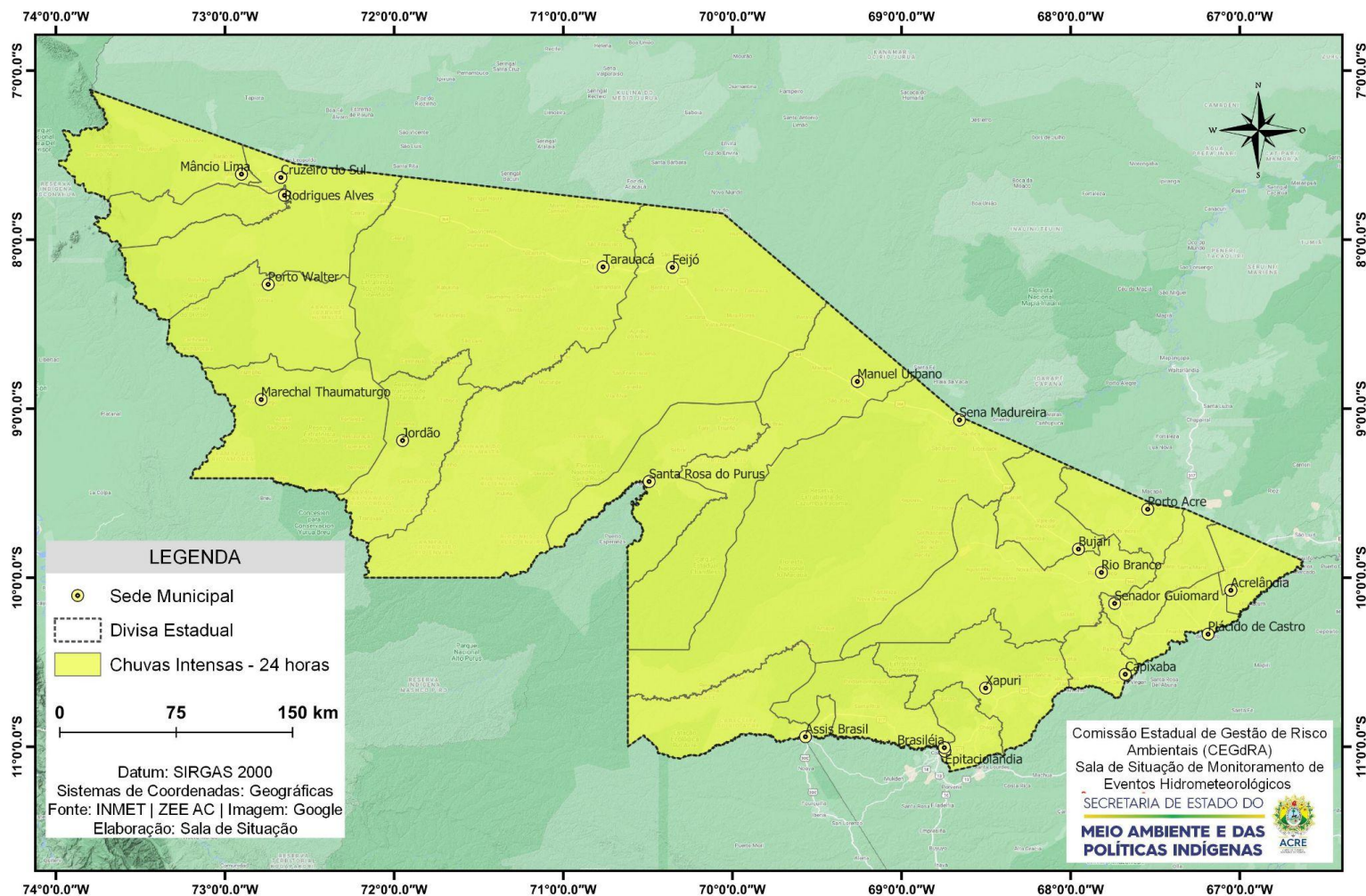
Início: 14/12/2021 10h50min

Fim: 15/12/2021 11h00min

INMET publica aviso iniciando em: 14/12/2021 10:50. Chuva entre 20 e 30 mm/h ou até 50 mm/dia, ventos intensos (40-60 km/h).

Fonte: INMET.

Área de Ocorrência do Aviso Meteorológico de 24 horas - 14/12/2021

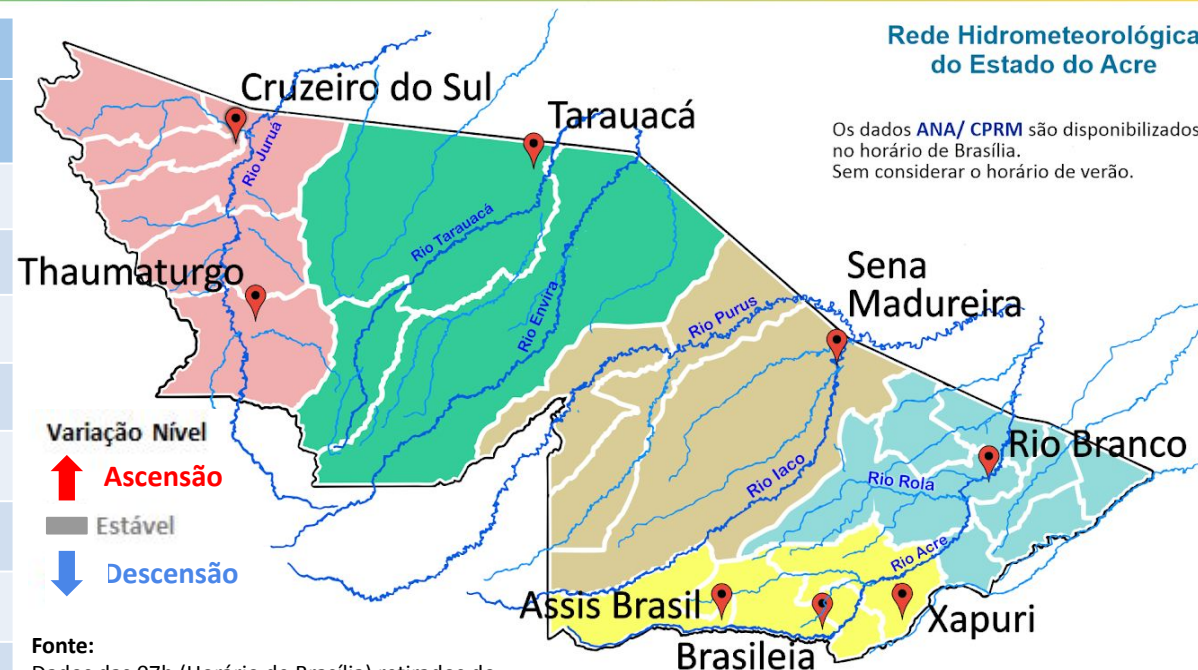


NÍVEL DOS RIOS

14/12/2021 - Nº 233

Tabela 2 - Nível dos Rios

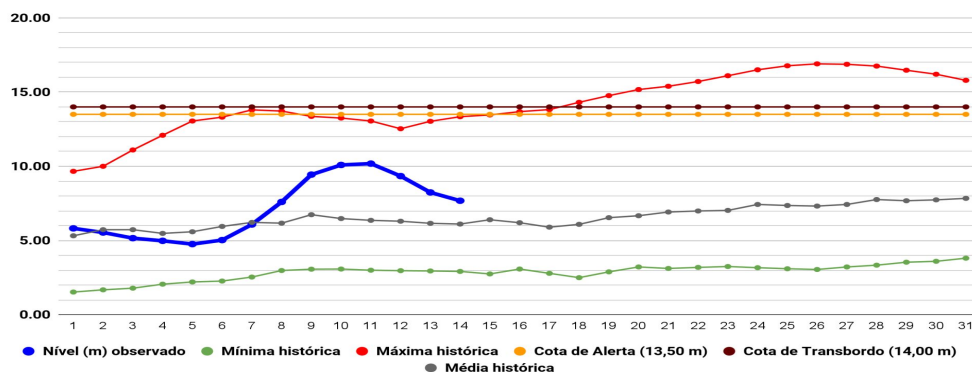
Localização	Cota de Inundação Alerta Alerta Máx.	Leitura do Dia Anterior/Atual	
Rio Acre – Assis Brasil	11,30 12,50	3,98 3,51	↓
Rio Acre – Brasiléia	9,80 11,40	4,05 3,60	↓
Rio Acre – Rio Branco	13,50 14,00	8,24 ¹ 7,68 ¹	↓
Rio Iaco – Sena Madureira	14,00 15,20	9,12 8,83	↓
Rio Tarauacá – Tarauacá	8,50 9,50	5,08 4,79	↓
Rio Juruá – Porto Walter	9,00 9,70	8,68 ¹ 7,10 ¹	↓
Rio Juruá – Cruzeiro do Sul	11,80 13,00	11,78 11,78	■
Rio Abunã – Plácido de Castro	12,00 12,50	6,90 6,82	↓



Fonte:
 Dados das 07h (Horário de Brasília) retirados do Site da ANA - Agência Nacional de Águas e CPRM - Serviço Geológico do Brasil.

Legenda: ¹Dados das Defesas Civas municipais (06h - Horário Local).

Gráfico 1 - Tendência do Nível do Rio Acre (Rio Branco) DEZEMBRO 2021

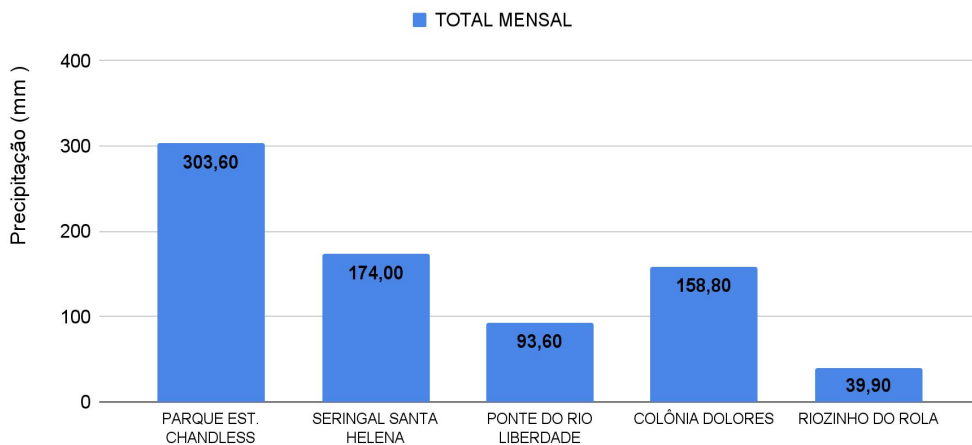


Na leitura de hoje (14/12/2021), de acordo com a Tabela 2, as plataformas registraram elevação de nível na leitura das 07h00min. No gráfico 1, o Rio Acre em Rio Branco apresenta nível de **7,68 m (linha azul)**.

CHUVA ACUMULADA

14/12/2021 - Nº 233

Gráfico 2 - Acumulado de precipitação para o Estado do Acre



Rede Hidrometeorológica do Estado do Acre

Os dados ANA/ CPRM são disponibilizados no horário de Brasília. Sem considerar o horário de verão.

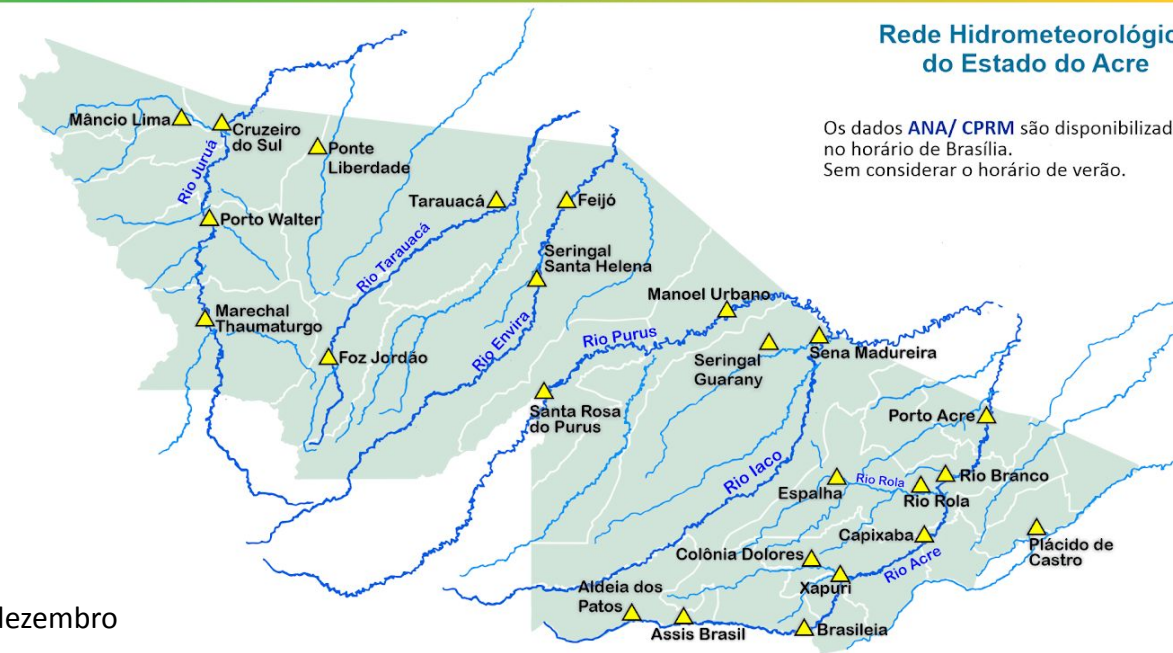
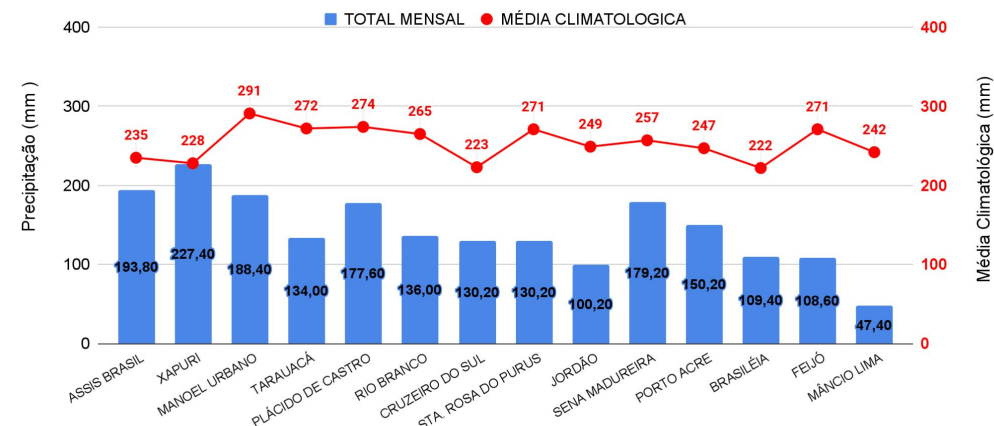
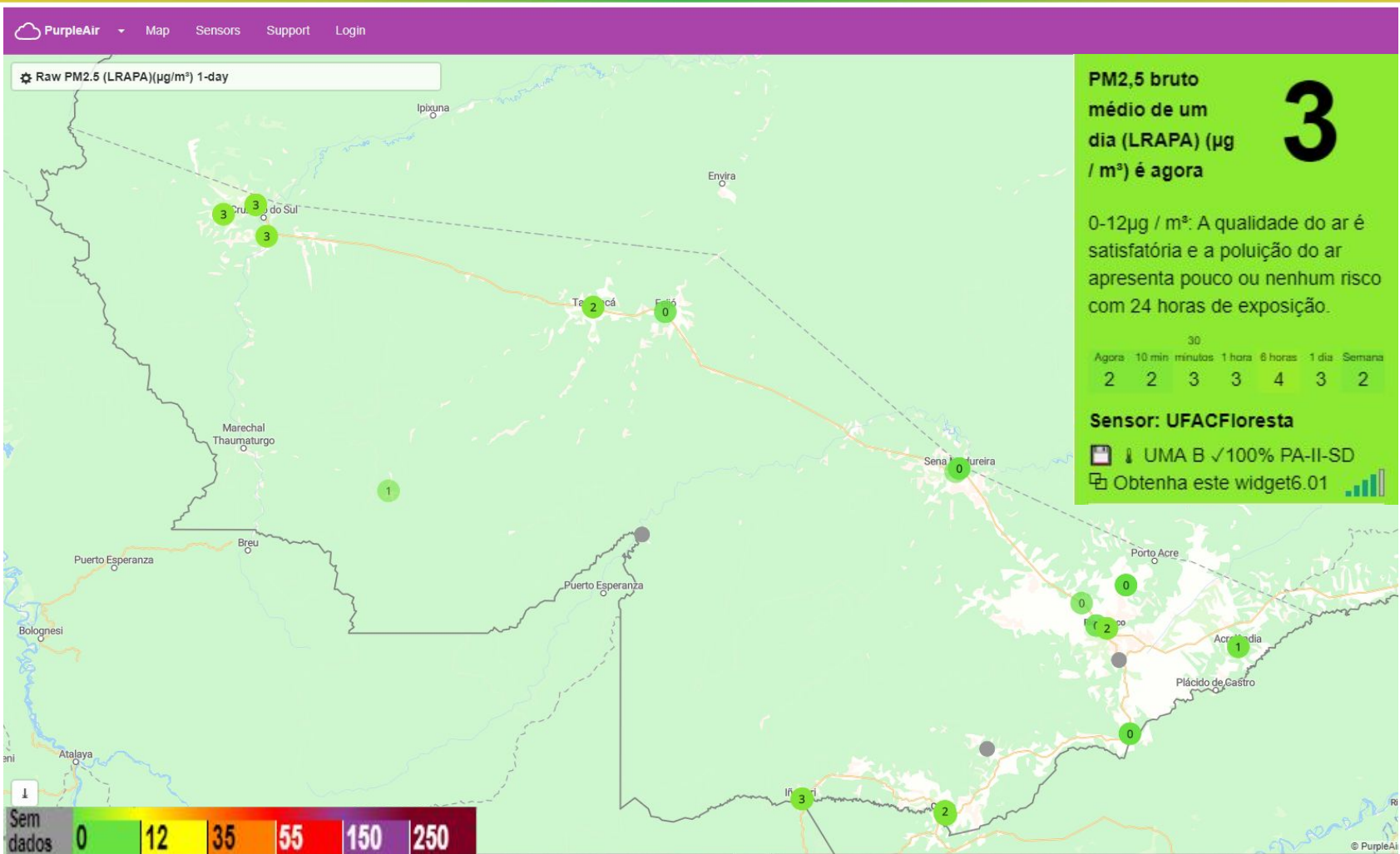


Gráfico 3 - Acumulado de precipitação para o Estado do Acre



O **Gráfico 2**, acima, apresenta o acumulado de chuva do início do mês de dezembro (01/12/2021 – até as 00h00min) a (13/12/2021 – até as 11h00min), onde Parque Est. Chandless registrou **303,60 mm**, Colônia Dolores registrou **158,80 mm**, Seringal Santa Helena registrou **174,00 mm**, Ponte do Liberdade registrou **93,60 mm** e Riozinho do Rola com **39,90 mm**.

O **Gráfico 3**, ao lado, apresenta o acumulado de chuva do início de dezembro (01/12/2021 – até as 00h00min) a (14/12/2021 – até as 11h00min) para efeito de comparação de acordo com as médias climatológicas, onde os maiores acumulados foram em Xapuri (**227,40 mm**), Assis Brasil (**193,80 mm**), Rio Branco (**136,00 mm**), Manoel Urbano (**188,40 mm**) e Santa Rosa do Purus (**130,20 mm**).



O gráfico acima demonstra a média do dia 14/12/2021 da concentração de material particulado (PM 2.5 µg/m³) com fator de calibração LRAPA, no estado do Acre. As leituras foram obtidas por sensores PurpleAir PA-II-SD de qualidade do ar que compõem a Rede de Monitoramento da Qualidade do Ar estabelecida pelo Ministério Público do Estado do Acre - MPAC, cujos dados podem ser acessados no [sítio www.purpleair.com](http://www.purpleair.com).