

# PREVISÃO DO TEMPO

03/12/2021 - Nº 226

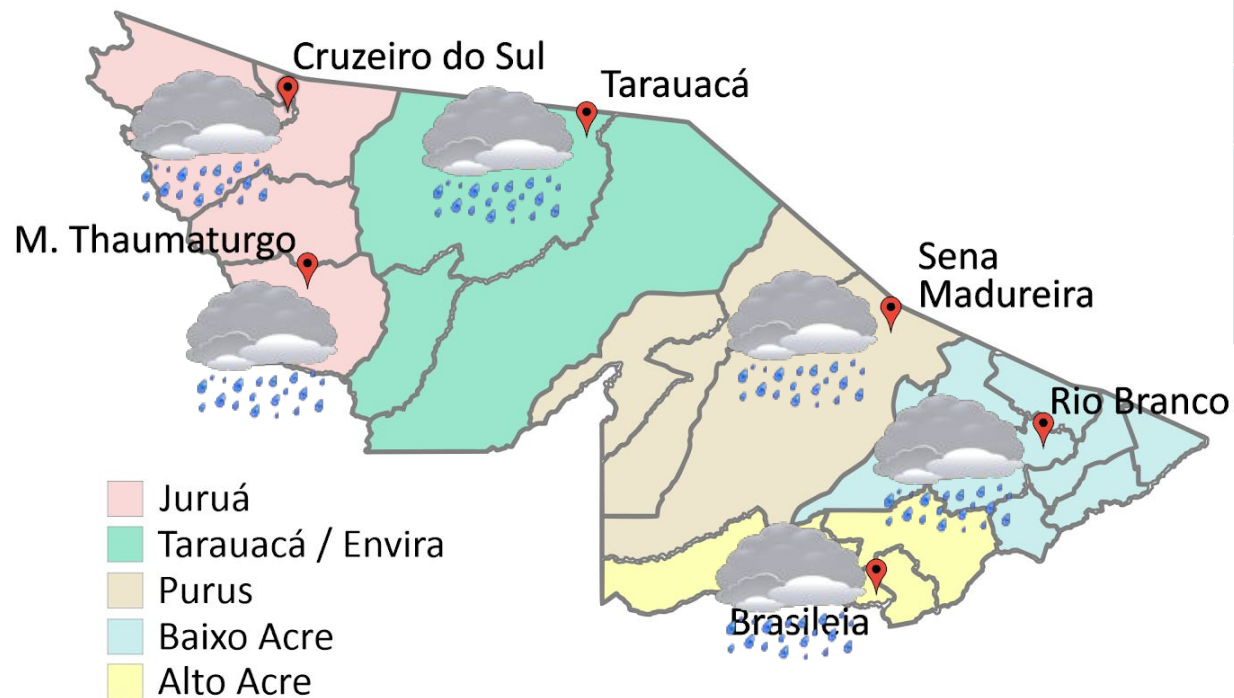
A Divisão de Meteorologia do Sistema de Proteção da Amazônia informa que nesta sexta-feira a instabilidade ainda predomina sobre o Norte do Brasil, inclusive no Acre. A previsão é de poucas alterações no tempo e o céu continua nublado em todo o Estado. Na capital Rio Branco e demais regiões acreanas devem ocorrer pancadas isoladas de chuva com trovoadas entre a tarde e noite.



Tabela 1 - Previsões regionais

Fonte: CENSIPAM

CIDADE	Temp. (°C)	UR (%)	Vento	CONDIÇÃO DO TEMPO
	MAX/ MIN	MAX/ MIN	DIR.	
Rio Branco	32/22	95/55	NW-N	Céu nublado com pancadas de chuva e trovoadas isoladas.
Brasiléia	32/21	95/55	NW-N	Céu nublado com pancadas de chuva e trovoadas isoladas.
Sena Madureira	31/22	95/55	NW-N	Céu nublado com pancadas de chuva e trovoadas isoladas.
Tarauacá	32/23	95/60	NW-N	Céu nublado com pancadas de chuva e trovoadas isoladas.
Cruzeiro do Sul	32/22	95/60	NW-N	Céu nublado com pancadas de chuva e trovoadas isoladas.
Marechal Thaumaturgo	32/22	95/60	NW-N	Céu nublado com pancadas de chuva e trovoadas isoladas.



FONTE:  
Ministério da Defesa  
Sistema de Proteção da Amazônia  
Centro Regional de Porto Velho  
Divisão de Meteorologia e Climatologia - DIVMET

**SALA DE SITUAÇÃO**  
DE MONITORAMENTO HIDROMETEOROLÓGICO

**CIGMA**  
CENTRO INTEGRADO  
DE GEOPROCESSAMENTO  
E MONITORAMENTO AMBIENTAL

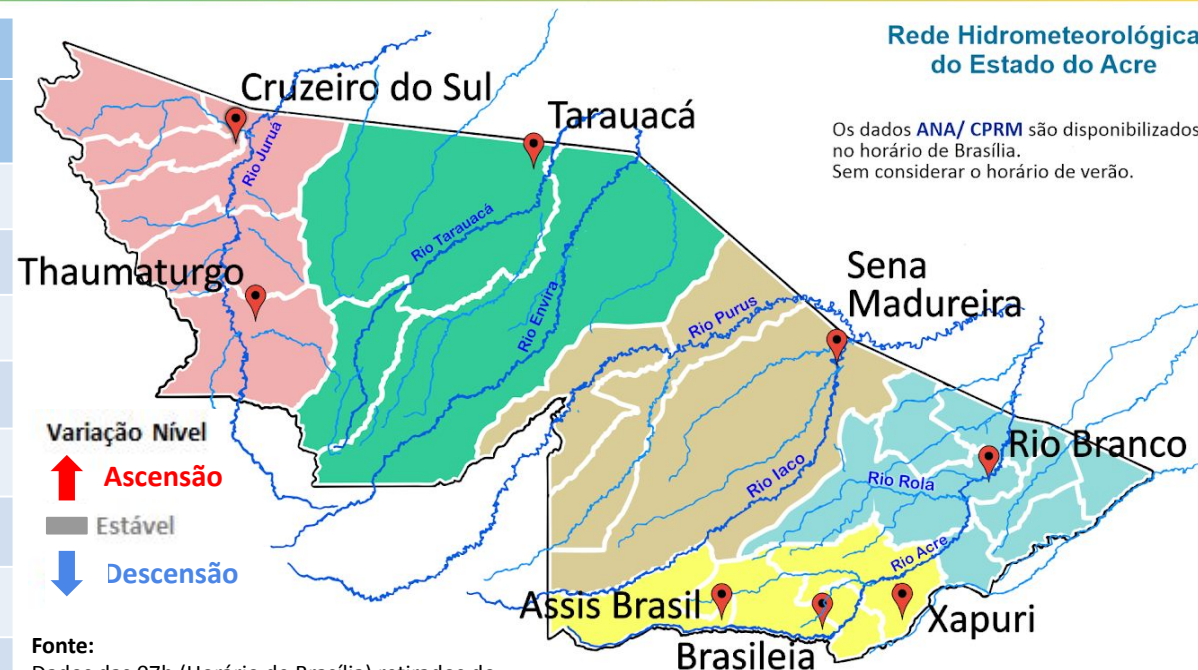
SECRETARIA DE ESTADO DO  
**MEIO AMBIENTE E DAS  
POLÍTICAS INDÍGENAS**



Tabela 2 - Nível dos Rios

Localização	Cota de Estiagem Alerta   Alerta Máx.	Leitura do Dia Anterior/Atual	
Rio Acre – Assis Brasil	4,00   3,50	3,34   3,22	↓
Rio Acre – Brasília	4,00   3,50	2,55   2,33	↓
Rio Acre – Capixaba	4,00   3,50	SL   SL	
Rio Acre – Rio Branco	3,00   2,69	5,54 <sup>1</sup>   5,16 <sup>1</sup>	↓
Rio Iaco – Sena Madureira	2,20   2,00	3,62   3,64	↑
Rio Tarauacá – Tarauacá	2,20   2,00	4,81   4,48	↓
Rio Juruá – Porto Walter	2,50   2,00	1,15   1,16	↑
Rio Juruá – Cruzeiro do Sul	2,30   2,00	7,20   7,63	↑
Rio Abunã – Plácido de Castro	2,20   2,00	3,98   3,94	↓

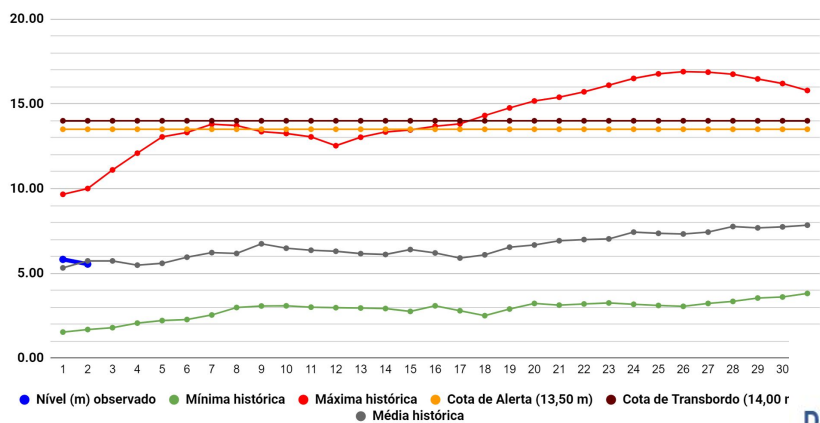
Legenda: <sup>1</sup>Dados da Defesa Civil (06h - Horário Local).



Fonte:  
 Dados das 07h (Horário de Brasília) retirados do Site da ANA - Agência Nacional de Águas e CPRM - Serviço Geológico do Brasil.

Na leitura de hoje (03/12/2021), de acordo com a Tabela 2, as plataformas registraram redução de nível na leitura das 07h00min, exceto o Rio Juruá em Porto Walter e Cruzeiro do Sul e o Rio Iaco em Sena Madureira. No gráfico 1, o Rio Acre em Rio Branco apresenta nível de **5,16 m (linha azul)**.

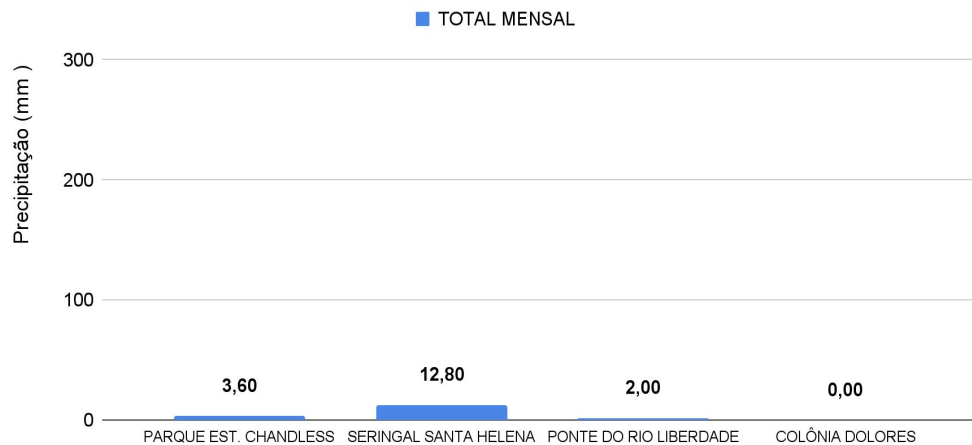
Gráfico 1 - Tendência do Nível do Rio Acre (Rio Branco) DEZEMBRO 2021



# CHUVA ACUMULADA

03/12/2021 - Nº 226

Gráfico 2 - Acumulado de precipitação para o Estado do Acre



## Rede Hidrometeorológica do Estado do Acre

Os dados ANA/ CPRM são disponibilizados no horário de Brasília. Sem considerar o horário de verão.

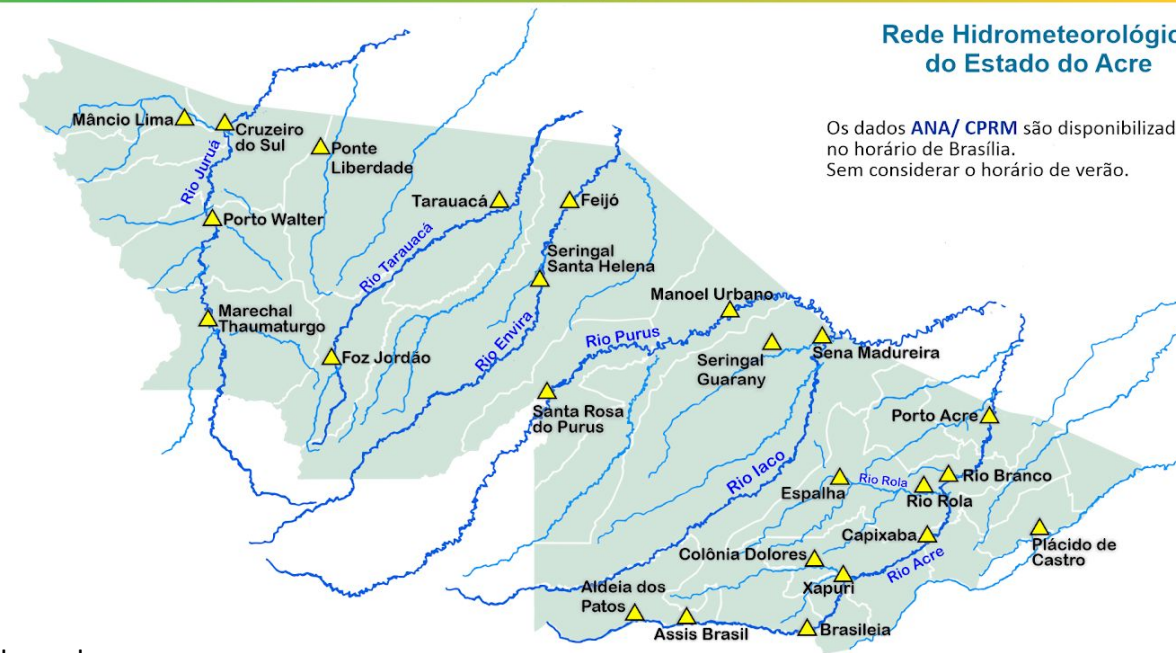
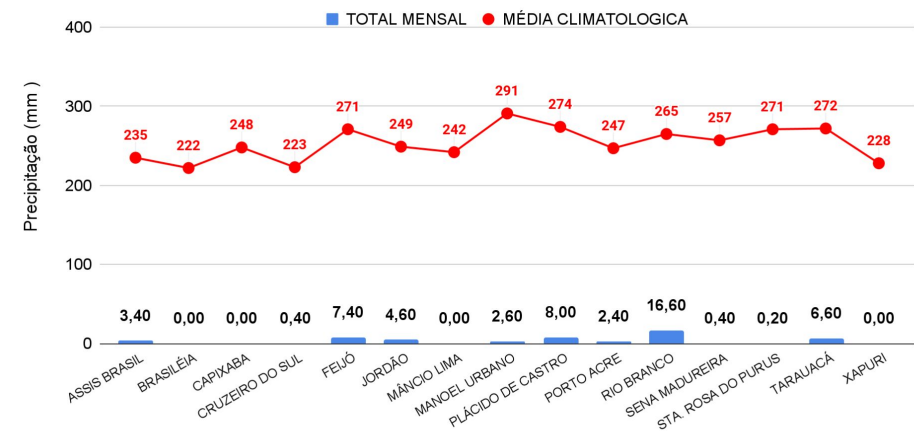
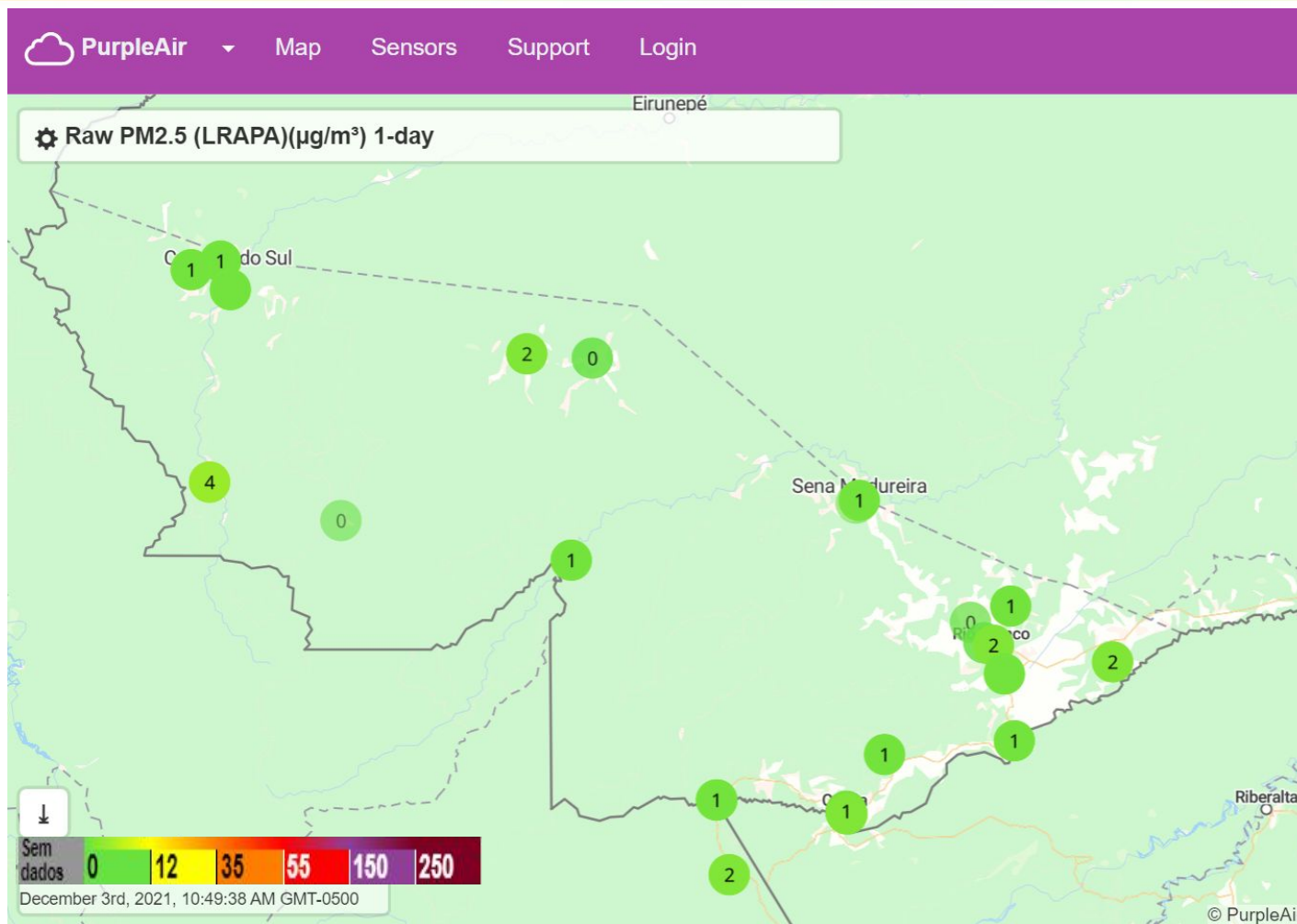


Gráfico 3 - Acumulado de precipitação para o Estado do Acre



O Gráfico 2, acima, apresenta o acumulado de chuva do início do mês de dezembro (01/12/2021 – até as 00h00min) a (03/12/2021 – até as 11h00min), onde o Seringal Santa Helena registrou **(12,80mm)**, Parque Est. Chandless registrou **(3,60mm)**, Ponte do Liberdade registrou **(2,00 mm)** e Colônia Dolores não houve registro de chuvas.

O Gráfico 3, ao lado, apresenta o acumulado de chuva do início de dezembro (01/12/2021 – até as 00h00min) a (03/12/2021 – até as 11h00min) apresentaram chuvas nas localidades de Rio Branco **(16,60mm)**, Tarauacá **(6,60mm)**, Feijó **(7,40mm)**, Plácido de Castro **(8,0 mm)**, Assis Brasil **(3,40mm)**, Jordão **(4,60mm)**, Cruzeiro do Sul **(0,40mm)** e Porto Acre **(2,40mm)**.



On December 3rd, 2021, 10:49:38 AM GMT-0500

**One Day Average Raw PM2.5 (LRAPA) (µg/m³) is now**

# 4

0-12µg/m³: Air quality is satisfactory, and air pollution poses little or no risk with 24 hours of exposure.

Now	10 Min	30 Min	1 hr	6 hr	1 Day	Week
3	3	3	3	2	4	14

**Sensor: MPAC\_MTH\_01\_semec**

A B ✓ 100% PA-II-SD 6.01

Get This Widget

O gráfico acima demonstra a média do dia **03/12/2021** da **concentração de material particulado (PM 2.5 µg/m³)** com **fator de calibração LRAPA**, no estado do Acre. As leituras foram obtidas por sensores PurpleAir PA-II-SD de qualidade do ar que compõem a Rede de Monitoramento da Qualidade do Ar estabelecida pelo Ministério Público do Estado do Acre - MPAC, cujos dados podem ser acessados no [sítio www.purpleair.com](http://www.purpleair.com).