

PREVISÃO DO TEMPO

02/12/2021 - Nº 225

A Divisão de Meteorologia do Sistema de Proteção da Amazônia informa que nesta quinta-feira o tempo não muda e segue instável em todo o estado do Acre. O sol aparece pouco e sempre entre muitas nuvens, deixando o céu nublado e há previsão de pancadas de chuva e trovoadas em áreas isoladas a partir da tarde.

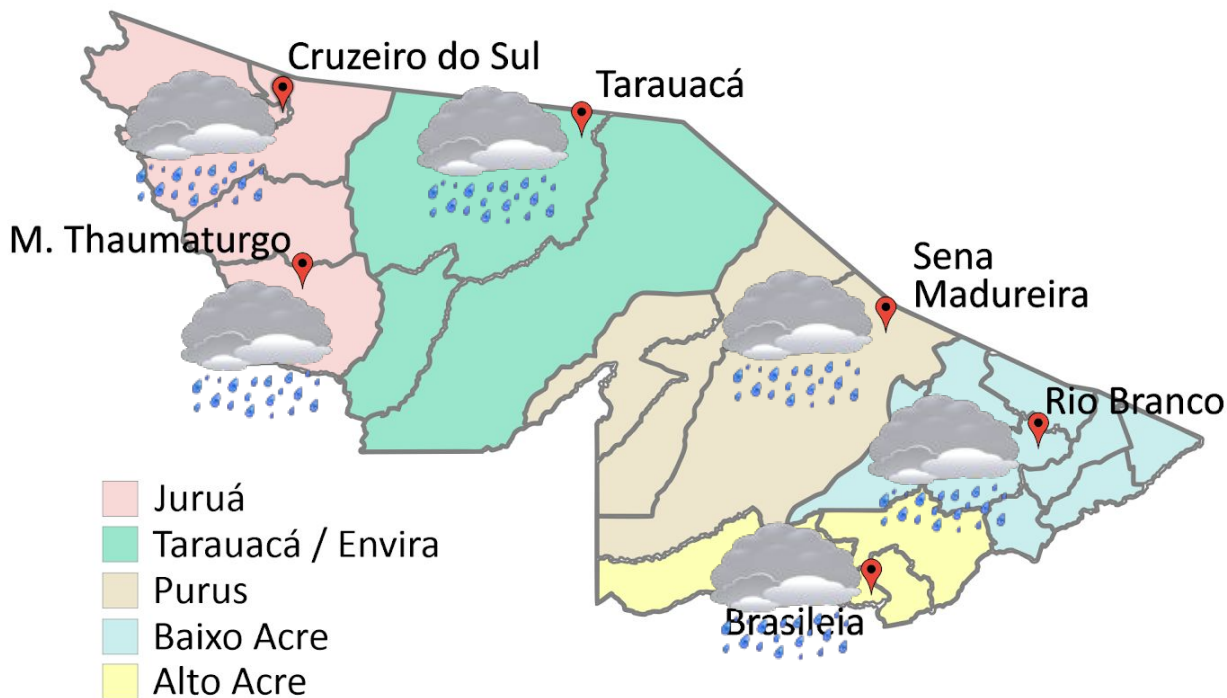


Tabela 1 - Previsões regionais

Fonte: CENSIPAM

CIDADE	Temp. (°C)	UR (%)	Vento	CONDIÇÃO DO TEMPO
	MAX/ MIN	MAX/ MIN	DIR.	
Rio Branco	32/22	95/55	NW-N	Céu nublado com pancadas de chuva e trovoadas isoladas.
Brasileia	32/21	95/55	NW-N	Céu nublado com pancadas de chuva e trovoadas isoladas.
Sena Madureira	31/22	95/55	NW-N	Céu nublado com pancadas de chuva e trovoadas isoladas.
Tarauacá	32/23	95/60	NW-N	Céu nublado com pancadas de chuva e trovoadas isoladas.
Cruzeiro do Sul	32/22	95/60	NW-N	Céu nublado com pancadas de chuva e trovoadas isoladas.
Marechal Thaumaturgo	32/22	95/60	NW-N	Céu nublado com pancadas de chuva e trovoadas isoladas.

FONTE:
 Ministério da Defesa
 Sistema de Proteção da Amazônia
 Centro Regional de Porto Velho
 Divisão de Meteorologia e Climatologia - DIVMET

SALA DE SITUAÇÃO
 DE MONITORAMENTO HIDROMETEOROLÓGICO

CIGMA
 CENTRO INTEGRADO
 DE GEOPROCESSAMENTO
 E MONITORAMENTO AMBIENTAL

SECRETARIA DE ESTADO DO
**MEIO AMBIENTE E DAS
 POLÍTICAS INDÍGENAS**



AVISO METEOROLÓGICO

Aviso de Chuvas Intensas 

Grau de severidade: Perigo Potencial

Início: 02/12/2021 10h00min

Fim: 03/12/2021 11h00min

INMET publica aviso iniciando em: 02/12/2021 11:00. Chuva entre 20 e 30 mm/h ou até 50 mm/dia, ventos intensos (40-60 km/h).

Fonte: INMET.

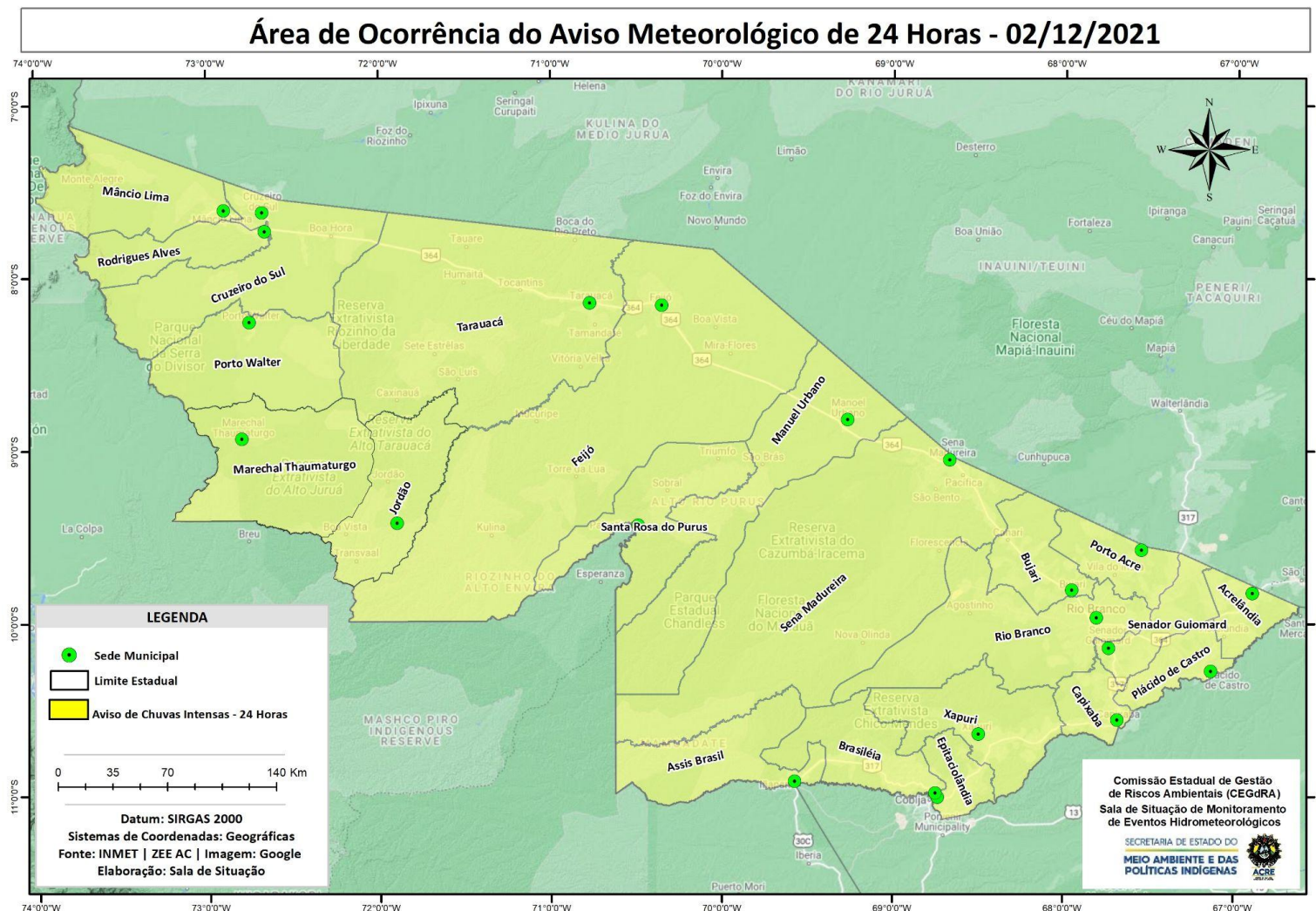
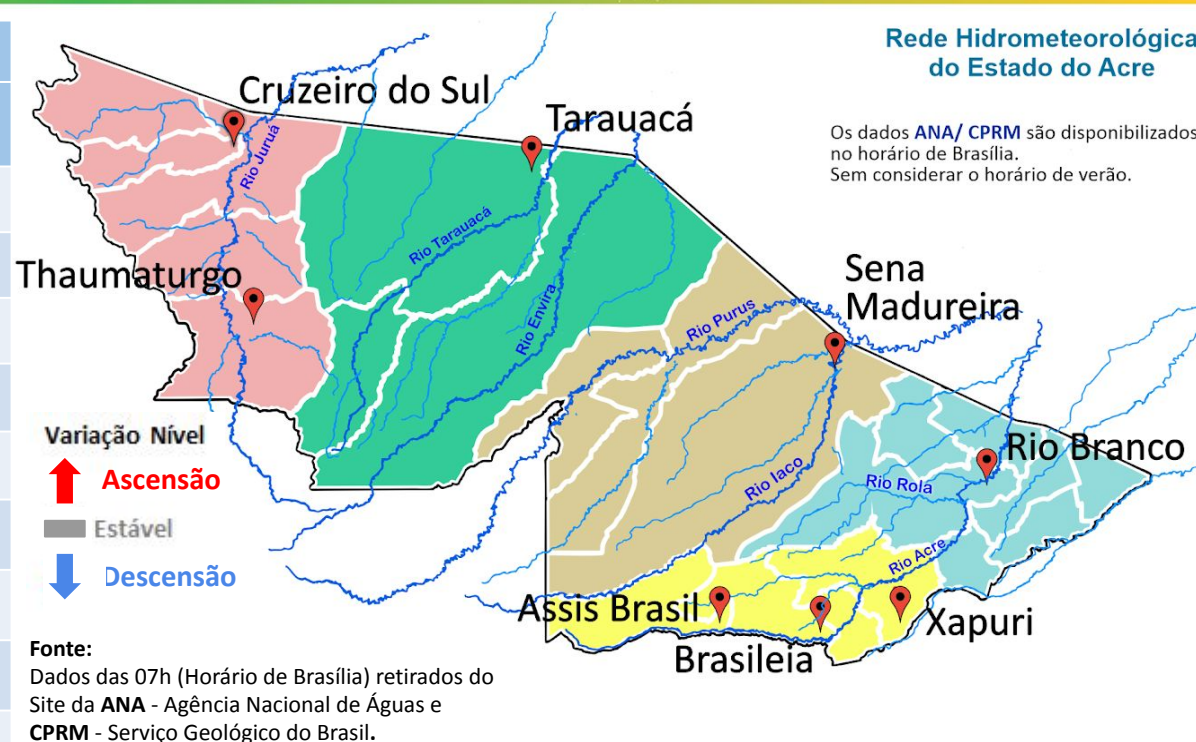


Tabela 2 - Nível dos Rios

Localização	Cota de Estiagem Alerta Alerta Máx.	Leitura do Dia Anterior/Atual	
Rio Acre – Assis Brasil	4,00 3,50	3,74 3,34	↓
Rio Acre – Brasília	4,00 3,50	2,94 2,55	↓
Rio Acre – Capixaba	4,00 3,50	SL SL	
Rio Acre – Rio Branco	3,00 2,69	5,82 ¹ 5,54 ¹	↓
Rio Iaco – Sena Madureira	2,20 2,00	3,62 3,62	▬
Rio Tarauacá – Tarauacá	2,20 2,00	5,13 4,81	↓
Rio Juruá – Porto Walter	2,50 2,00	1,16 1,15	↓
Rio Juruá – Cruzeiro do Sul	2,30 2,00	7,29 7,20	↓
Rio Abunã – Plácido de Castro	2,20 2,00	4,11 3,98	↓

Legenda: ¹Dados da Defesa Civil (06h - Horário Local).

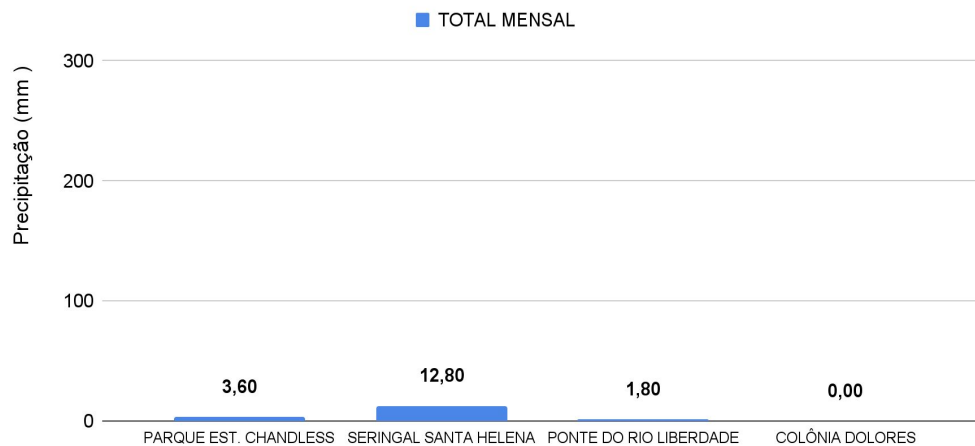


Na leitura de hoje (02/12/2021), de acordo com a Tabela 2, as plataformas registraram redução de nível na leitura das 07h00min. O Rio Iaco em Sena Madureira não registrou alteração. No gráfico 1, o Rio Acre em Rio Branco apresenta nível de 5,54 m (linha azul).

CHUVA ACUMULADA

02/12/2021 - Nº 225

Gráfico 2 - Acumulado de precipitação para o Estado do Acre



Rede Hidrometeorológica do Estado do Acre

Os dados ANA/ CPRM são disponibilizados no horário de Brasília. Sem considerar o horário de verão.

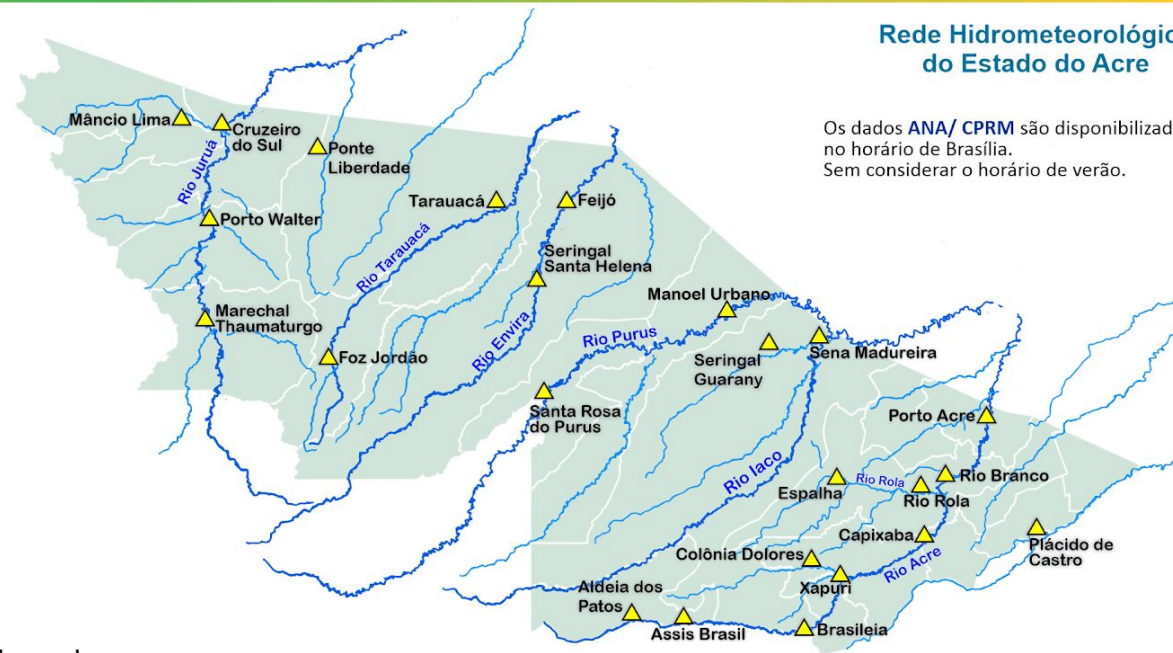
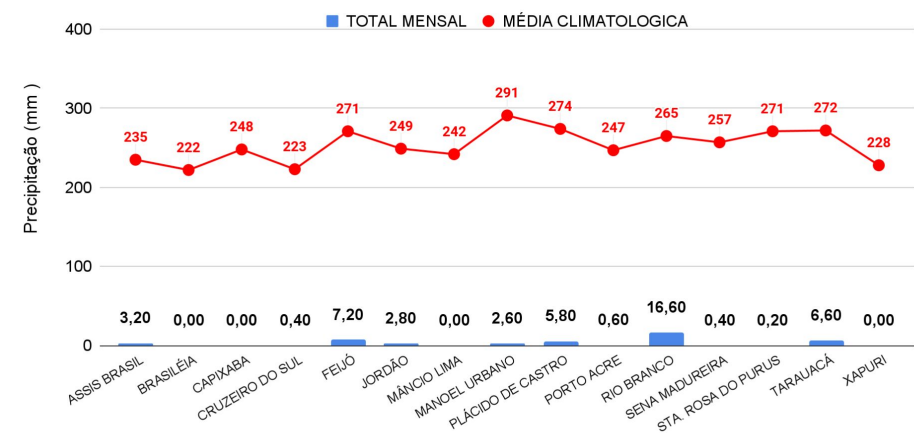
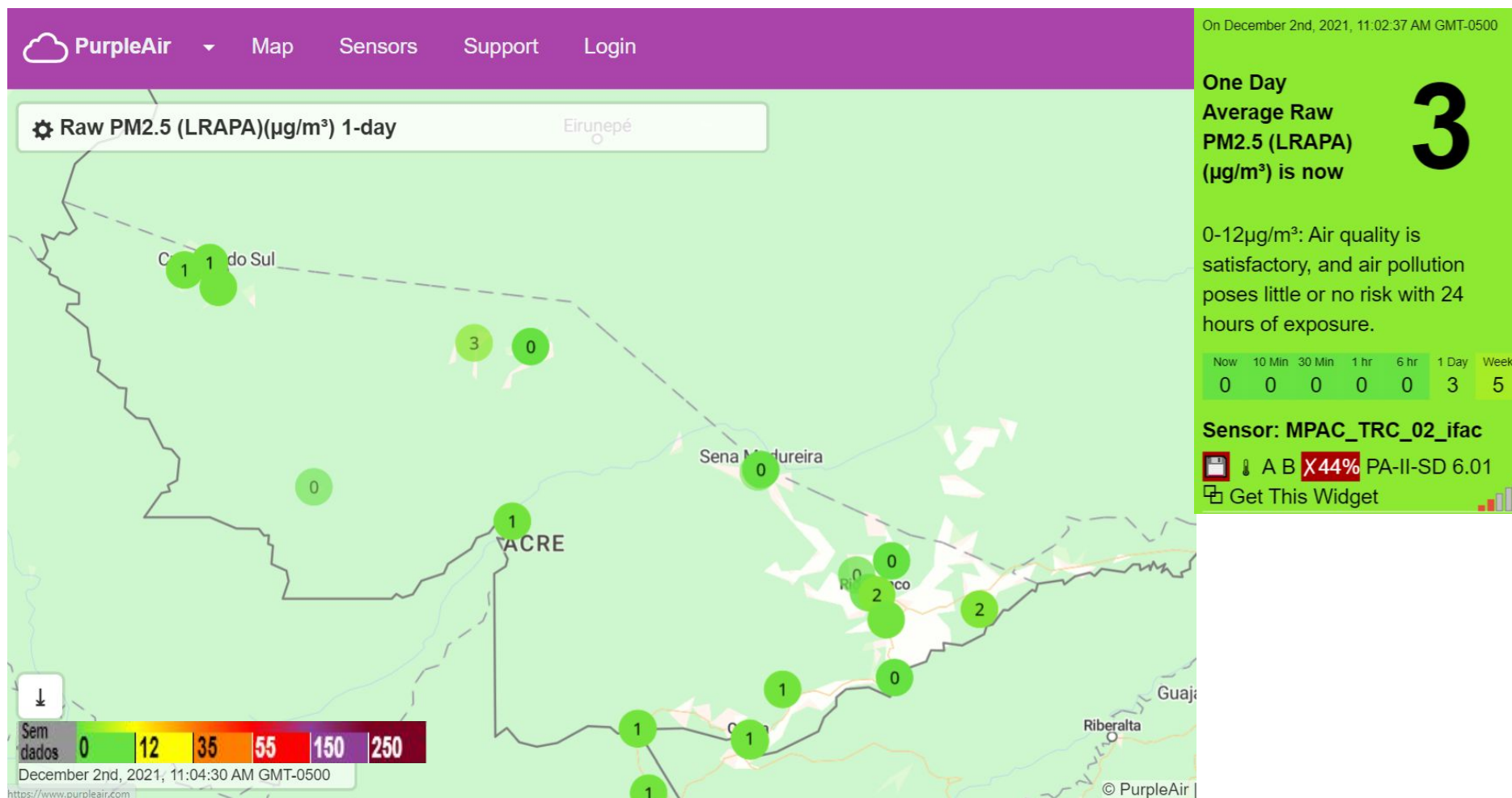


Gráfico 3 - Acumulado de precipitação para o Estado do Acre



O Gráfico 2, acima, apresenta o acumulado de chuva do início do mês de dezembro (01/12/2021 – até as 00h00min) a (02/12/2021 – até as 11h00min), onde o Seringal Santa Helena registrou **(12,80mm)**, Parque Est. Chandless registrou **(3,60mm)**, Ponte do Liberdade registrou **(1,80mm)** e Colônia Dolores não houve registro de chuvas.

O Gráfico 3, ao lado, apresenta o acumulado de chuva do início de dezembro (01/12/2021 – até as 00h00min) a (02/12/2021 – até as 11h00min) apresentaram chuvas nas localidades de Rio Branco **(16,60mm)**, Tarauacá **(6,60mm)**, Feijó **(7,20mm)**, Plácido de Castro **(5,80mm)**, Assis Brasil **(3,20mm)**, Jordão **(2,80mm)**, Cruzeiro do Sul **(0,40mm)** e Porto Acre **(0,20mm)**.



O gráfico acima demonstra a média do dia **02/12/2021** da **concentração de material particulado (PM 2.5 $\mu\text{g}/\text{m}^3$)** com fator de calibração LRAPA, no estado do Acre. As leituras foram obtidas por sensores PurpleAir PA-II-SD de qualidade do ar que compõem a Rede de Monitoramento da Qualidade do Ar estabelecida pelo Ministério Público do Estado do Acre - MPAC, cujos dados podem ser acessados no [sítio www.purpleair.com](http://www.purpleair.com).