

PREVISÃO DO TEMPO

21/05/2021 - Nº 100

A Divisão de Meteorologia do Sistema de Proteção da Amazônia informa que nesta sexta-feira o tempo deve ficar um pouco mais instável em todo o Acre. O dia será de predomínio de sol entre muitas nuvens na Capital e todas as regiões acreanas, onde a previsão do tempo é de céu variando de parcialmente nublado a nublado e deve ocorrer pancadas de chuvas com trovoadas em áreas isoladas, entre a tarde e noite.

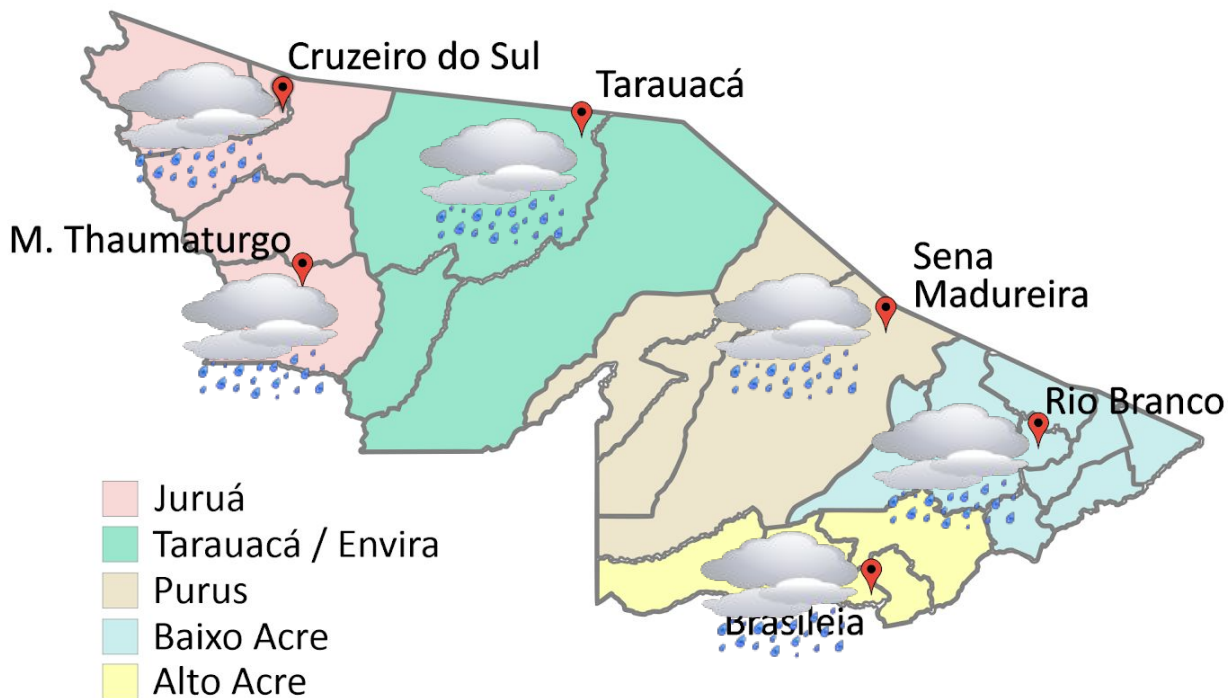


Tabela 1 - Previsões regionais Fonte: SIPAM.

CIDADE	Temp. (°C)	UR (%)	Vento	CONDIÇÃO DO TEMPO
	MAX/MIN	MAX/MIN	DIR.	
Rio Branco	31/22	95/60	NW-N	Céu parcialmente nublado a nublado com pancadas de chuva e trovoadas isoladas.
Brasileia	30/22	95/60	N-NW	Céu parcialmente nublado a nublado com pancadas de chuva e trovoadas isoladas..
Sena Madureira	31/23	95/60	N-NW	Céu parcialmente nublado a nublado com pancadas de chuva e trovoadas isoladas.
Tarauacá	31/23	95/65	NW-N	Céu parcialmente nublado a nublado com pancadas de chuva e trovoadas isoladas.
Cruzeiro do Sul	31/22	95/55	N-NW	Céu parcialmente nublado a nublado com pancadas de chuva e trovoadas isoladas.
Marechal Thaumaturgo	31/22	95/55	N-NW	Céu parcialmente nublado a nublado com pancadas de chuva e trovoadas isoladas.

FONTE:
 Ministério da Defesa
 Sistema de Proteção da Amazônia
 Centro Regional de Porto Velho
 Divisão de Meteorologia e Climatologia - DIVMET

SALA DE SITUAÇÃO
 DE MONITORAMENTO HIDROMETEOROLÓGICO

CIGMA
 CENTRO INTEGRADO
 DE GEOPROCESSAMENTO
 E MONITORAMENTO AMBIENTAL

SECRETARIA DE ESTADO DE
MEIO AMBIENTE

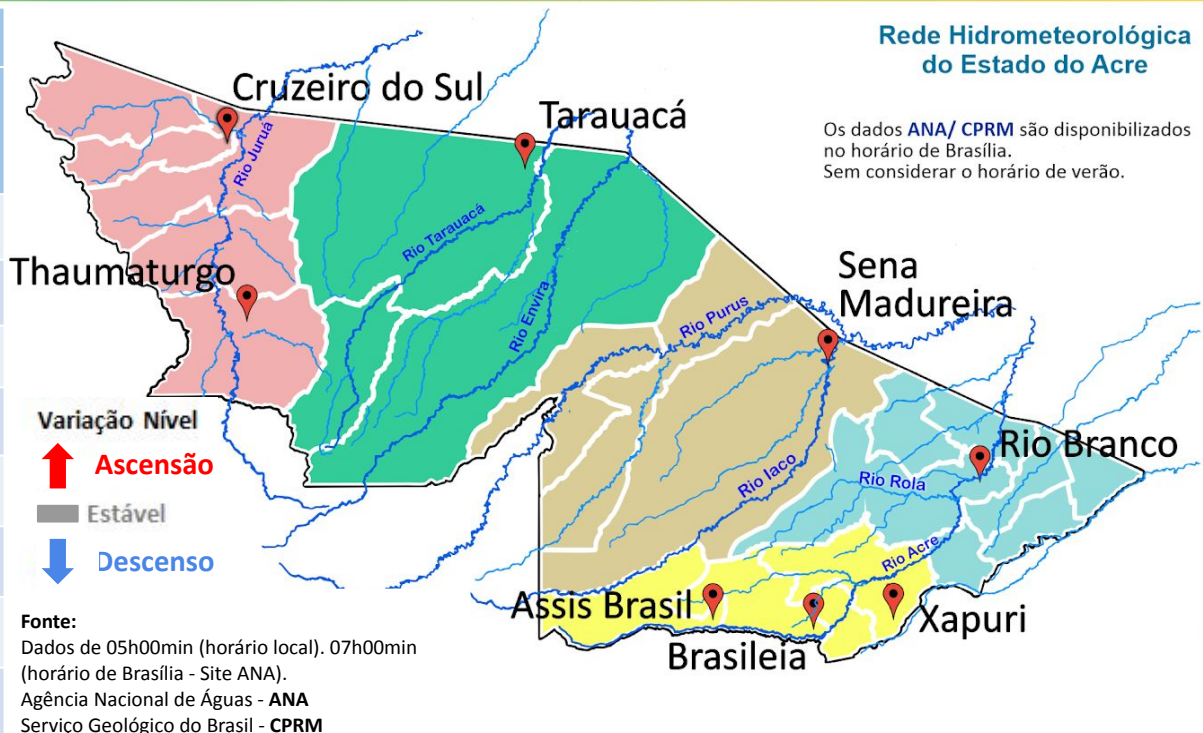


NÍVEL DOS RIOS

21/05/2021 - Nº 100

Tabela 2 - Nível dos Rios

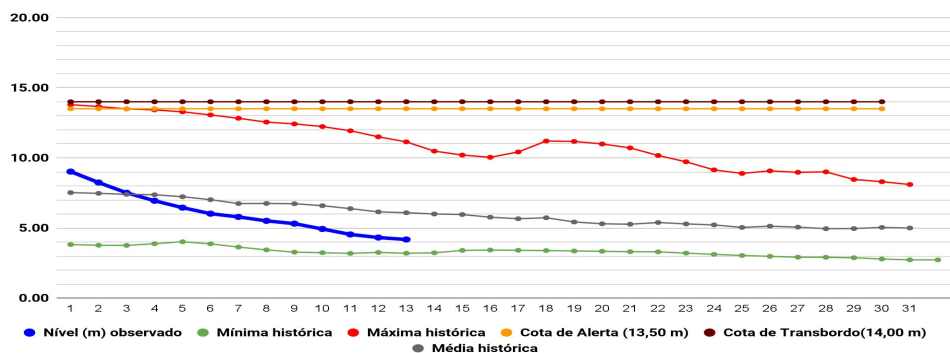
Localização	Cota de Estiagem Alerta Alerta Máx.	Leitura do Dia Anterior/ Atual	
Rio Acre - Assis Brasil	4,00 3,50	3,00 3,00	■
Rio Acre – Brasileia	4,00 3,50	1,92 1,94	↑
Rio Acre – Xapuri	2,20 2,00	2,62 2,58	↓
Rio Acre – Rio Branco	3,00 2,69	SL SL	
Rio Tarauacá – Tarauacá	2,20 2,00	4,53 ¹ 4,72	↑
Rio Juruá – Porto Walter	2,50 2,00	2,06* 2,26*	↑
Rio Juruá – Cruzeiro do Sul	2,30 2,00	5,87 6,15 ²	↑
Rio Abunã – Plácido de Castro	2,20 2,00	SL SL	



Legenda: *Dados do leiturista de Porto Walter às 06h00min (Horário Local).

¹Dados ANA às 08h00min (Horário de Brasília). ²Dados ANA às 07h15min (Horário de Brasília).

Gráfico 1 - Tendência do Nível do Rio Acre (Rio Branco) MAIO 2021

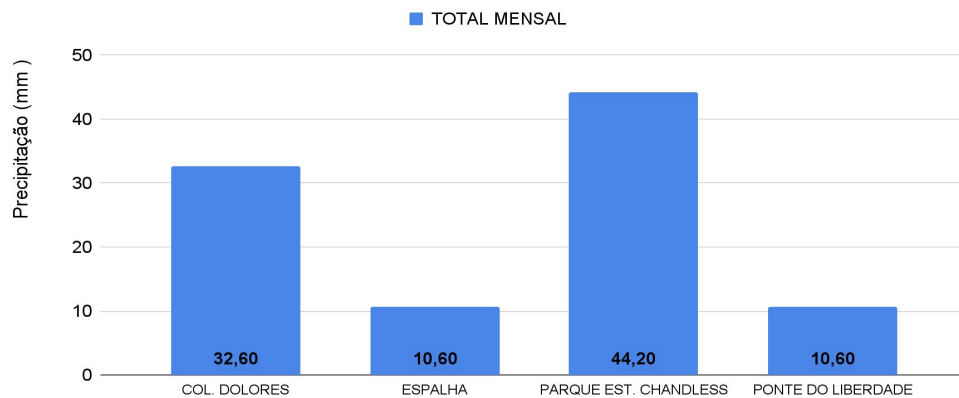


Na leitura de hoje (21/05/2021), de acordo com a Tabela 2, as plataformas registraram elevação de nível na leitura das 07h00min, exceto Xapuri. Assis Brasil manteve estabilidade no nível. As plataformas localizadas em Rio Branco e Plácido de Castro apresentaram falha na obtenção de dados para níveis até a presente data.

CHUVA ACUMULADA

21/05/2021 - Nº 100

Gráfico 2 - Acumulado de precipitação para o Estado do Acre



O **Gráfico 2 acima** apresenta o acumulado de chuva do início do mês de maio (01/05/2021 – 00h00min) até hoje (21/05/2021 – 10h00min), onde as estações de monitoramento registraram: Parque Estadual Chandless (**44,20 mm**), Colônia Dolores (**32,60 mm**), Espalha (**10,60 mm**) e Ponte do Rio Liberdade (**10,60 mm**).

O **Gráfico 3 ao lado** apresenta o acumulado de chuva do início do mês de maio (01/05/2021 – 00h00min) até hoje (21/05/2021 – 10h00min), para as estações de monitoramento que possuem série climatológica, para efeitos de comparação, onde é possível observar se a chuva está abaixo ou acima do esperado para o mês. Os maiores acumulados de chuva registrados foram em: Rio Branco - INMET (**60,70 mm**), Tarauacá (**48,20 mm**), Sena Madureira (**31,80 mm**), Cruzeiro do Sul (**31,00 mm**), Plácido de Castro (**29,60 mm**) e Marechal Thaumaturgo (**20,80 mm**).

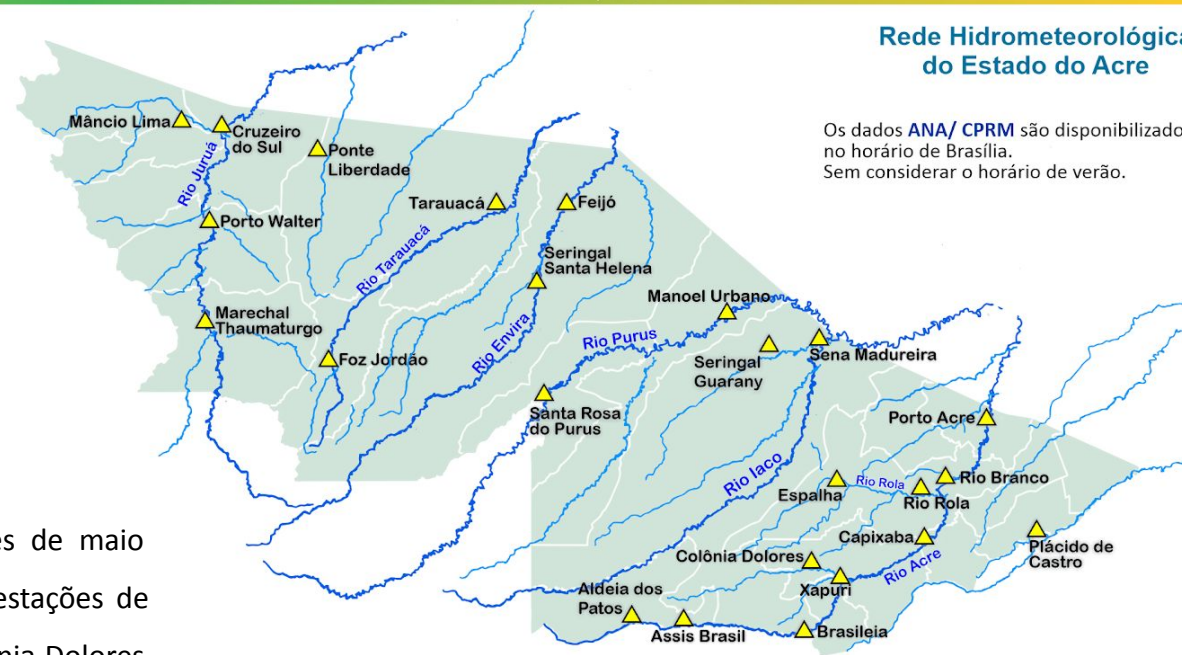


Gráfico 3 - Acumulado de precipitação para o Estado do Acre

