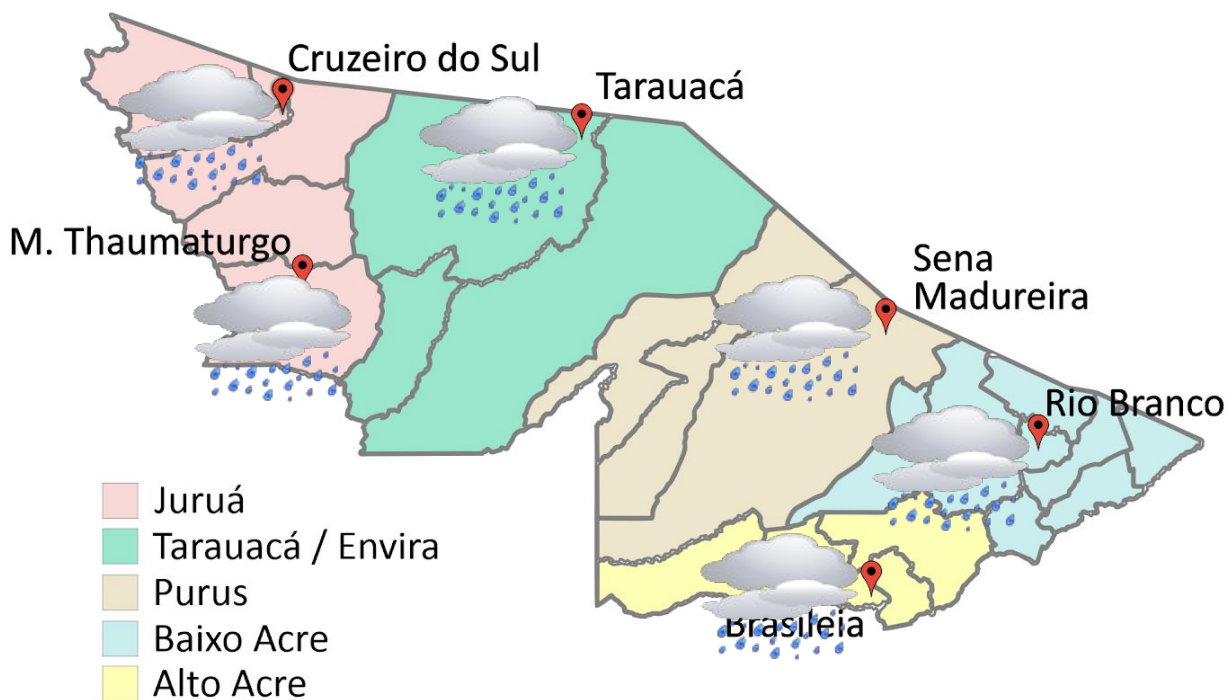


# PREVISÃO DO TEMPO

17/05/2021 - Nº 096

A Divisão de Meteorologia do Sistema de Proteção da Amazônia informa que o cavado em altos níveis da atmosfera continua sobre o Acre e mantém as instabilidades sobre o estado neste começo de semana. Para esta segunda-feira a previsão será de um dia de sol entre nuvens, com tempo variando de parcialmente nublado a nublado com pancadas de chuva e trovoadas entre a tarde e a noite em todas as regiões do Acre.



**Tabela 1 - Previsões regionais** Fonte: SIPAM.

CIDADE	Temp. (°C)	UR (%)	Vento	CONDIÇÃO DO TEMPO
	MAX/ MIN	MAX/ MIN	DIR.	
Rio Branco	31/22	100/55	SE-E	Céu parcialmente nublado a nublado com pancadas de chuva e trovoadas.
Brasileia	31/21	100/55	SE-E	Céu parcialmente nublado a nublado com pancadas de chuva e trovoadas.
Sena Madureira	30/22	100/55	SE-E	Céu parcialmente nublado a nublado com pancadas de chuva e trovoadas.
Tarauacá	31/22	100/55	SE-E	Céu parcialmente nublado a nublado com pancadas de chuva e trovoadas.
Cruzeiro do Sul	31/21	100/55	SE-E	Céu parcialmente nublado a nublado com pancadas de chuva e trovoadas.
Marechal Thaumaturgo	31/21	100/55	SE-E	Céu parcialmente nublado a nublado com pancadas de chuva e trovoadas.

**FORNE:**  
 Ministério da Defesa  
 Sistema de Proteção da Amazônia  
 Centro Regional de Porto Velho  
 Divisão de Meteorologia e Climatologia - DIVMET

**SALA DE SITUAÇÃO**  
 DE MONITORAMENTO HIDROMETEOROLÓGICO

**CIGMA**  
 CENTRO INTEGRADO  
 DE GEOPROCESSAMENTO  
 E MONITORAMENTO AMBIENTAL

SECRETARIA DE ESTADO DE  
**MEIO AMBIENTE**



## AVISO METEOROLÓGICO

Aviso de Chuvas Intensas



Grau de Severidade: Perigo Potencial

Chuvas Intensas

Início: 17/05/2021 08h30min

Fim: 18/05/2021 09h00min

INMET publica aviso iniciando em: 17/05/2021

10:30. Chuva entre 20 e 30 mm/h ou até 50 mm/dia, ventos intensos (40-60 km/h).

Fonte:

INMET.

## Área de Ocorrência do Aviso Meteorológico de 24 Horas - 17/05/2021

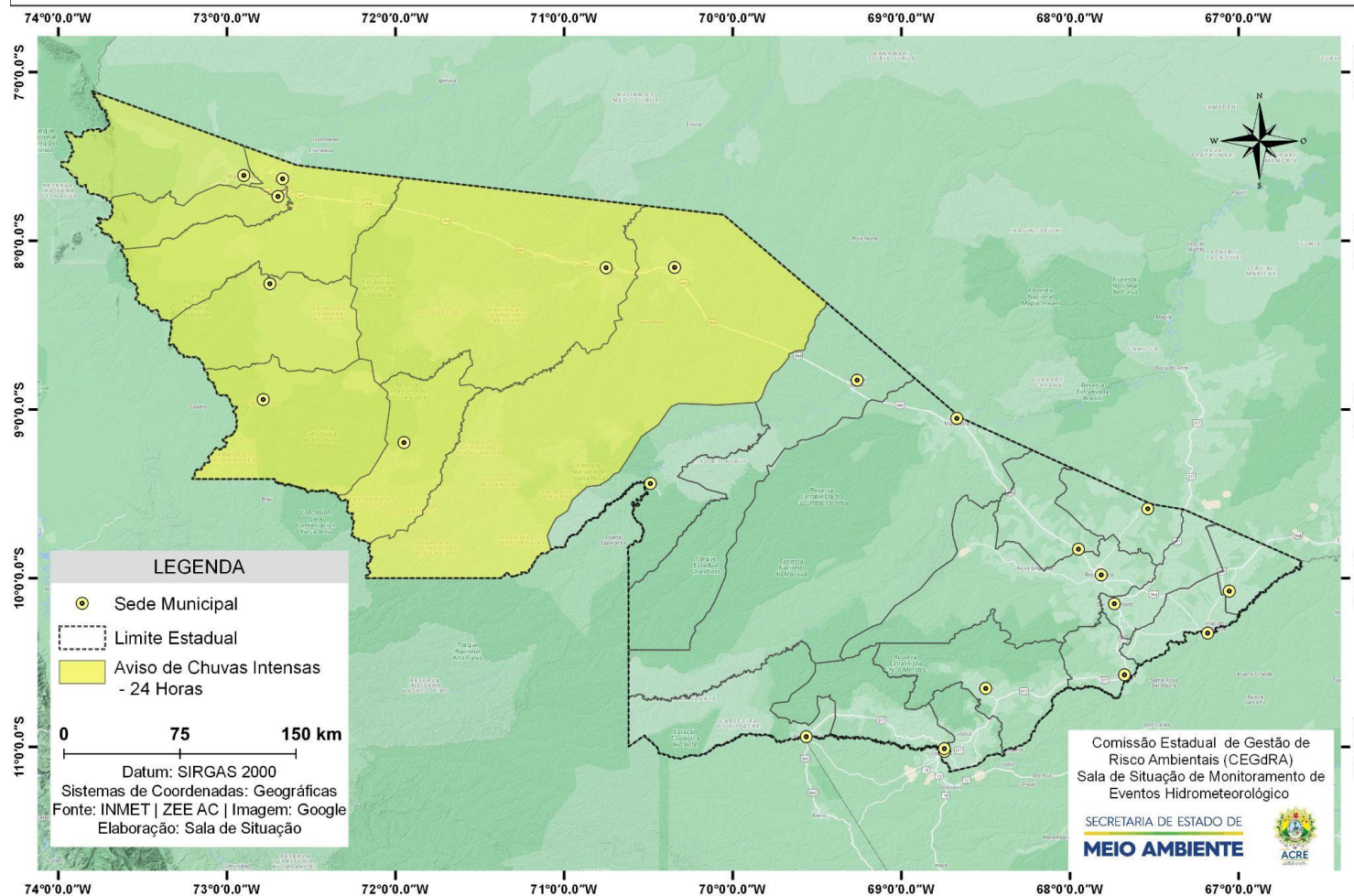
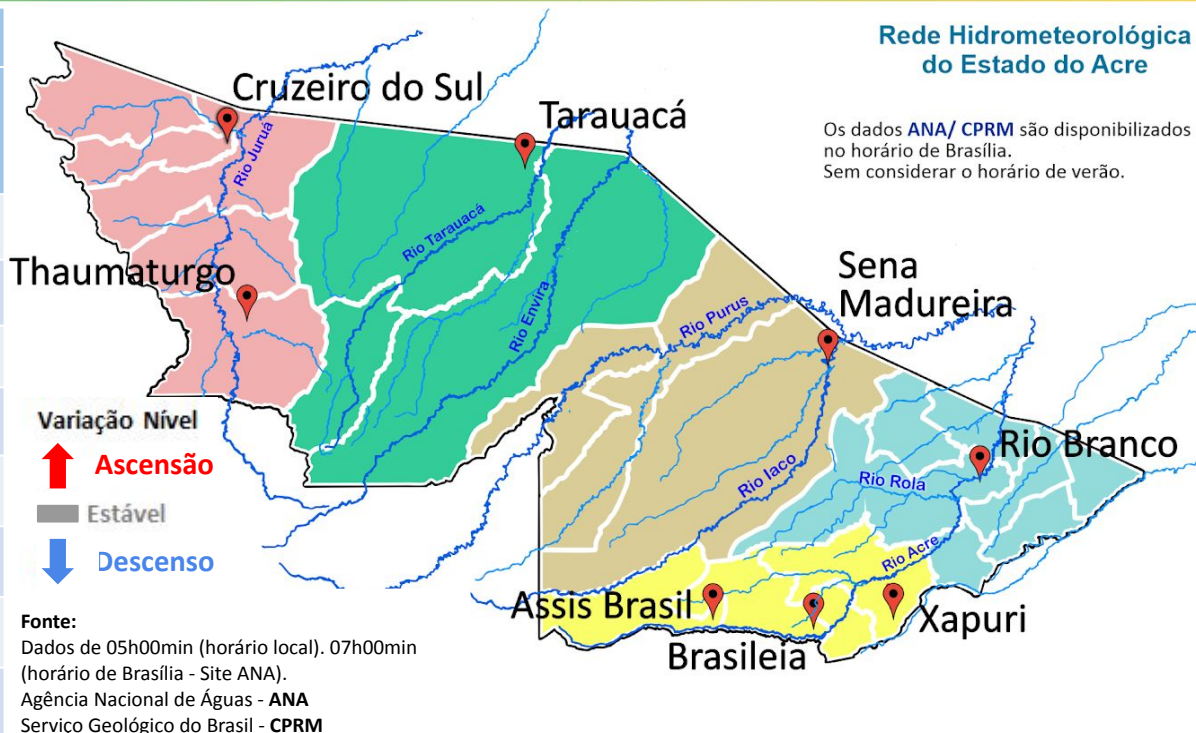


Tabela 2 - Nível dos Rios

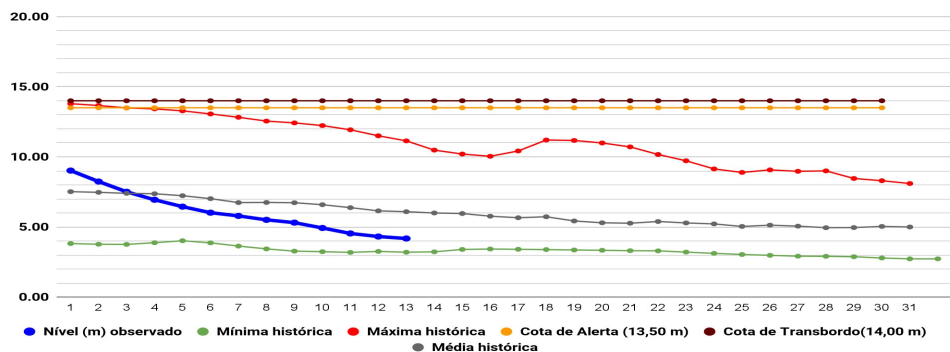
Localização	Cota de inundação Alerta   Alerta Máx.	Leitura do Dia Anterior/ Atual	
Rio Acre - Assis Brasil	11,30   12,50	3,18   2,97	↓
Rio Acre – Brasileia	9,80   11,40	1,99   1,98	↓
Rio Acre – Xapuri	12,50   13,40	2,73   2,72	↓
Rio Acre – Rio Branco	13,50   14,00	SL   SL	
Rio Tarauacá – Tarauacá	8,50   9,50	4,22   4,61	↑
Rio Juruá – Porto Walter	9,00   9,70	SL   SL	
Rio Juruá – Cruzeiro do Sul	11,80   13,00	6,32   6,22	↓
Rio Abunã – Plácido de Castro	12,00   12,50	5,14   4,71	↓



Legenda: \*Dados do leiturista de Porto Walter às 06h00min (Horário Local).

\*Dados ANA às 09h00min (Horário de Brasília).

Gráfico 1 - Tendência do Nível do Rio Acre (Rio Branco) MAIO 2021

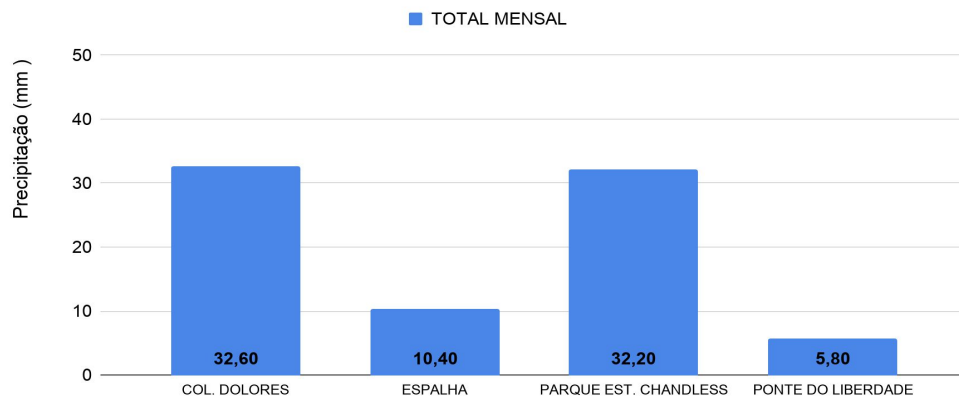


Na leitura de hoje (17/05/2021), de acordo com a Tabela 2, as plataformas registraram redução de nível na leitura das 07h00min, exceto Tarauacá . As plataformas localizadas em Rio Branco e Porto Walter apresentaram falhas na obtenção de dados para níveis até a presente data.

# CHUVA ACUMULADA

17/05/2021 - Nº 096

Gráfico 2 - Acumulado de precipitação para o Estado do Acre



O **Gráfico 2 acima** apresenta o acumulado de chuva do início do mês de maio (01/05/2021 – 00h00min) até hoje (17/05/2021 – 10h00min), onde as estações de monitoramento registraram: Colônia Dolores (32,60 mm), Parque Estadual Chandless (32,20 mm), Espalha (10,40 mm) e Ponte do Rio Liberdade (5,80 mm).

O **Gráfico 3 ao lado** apresenta o acumulado de chuva do início do mês de maio (01/05/2021 – 00h00min) até hoje (17/05/2021 – 10h00min), para as estações de monitoramento que possuem série climatológica, para efeitos de comparação, onde é possível observar se a chuva está abaixo ou acima do esperado para o mês. Os maiores acumulados de chuva registrados foram em: Rio Branco - INMET (60,70 mm), Tarauacá (40 mm), Sena Madureira (31,40 mm), Plácido de Castro (28 mm), Cruzeiro do Sul (20,20 mm) e Manoel Urbano (11 mm).

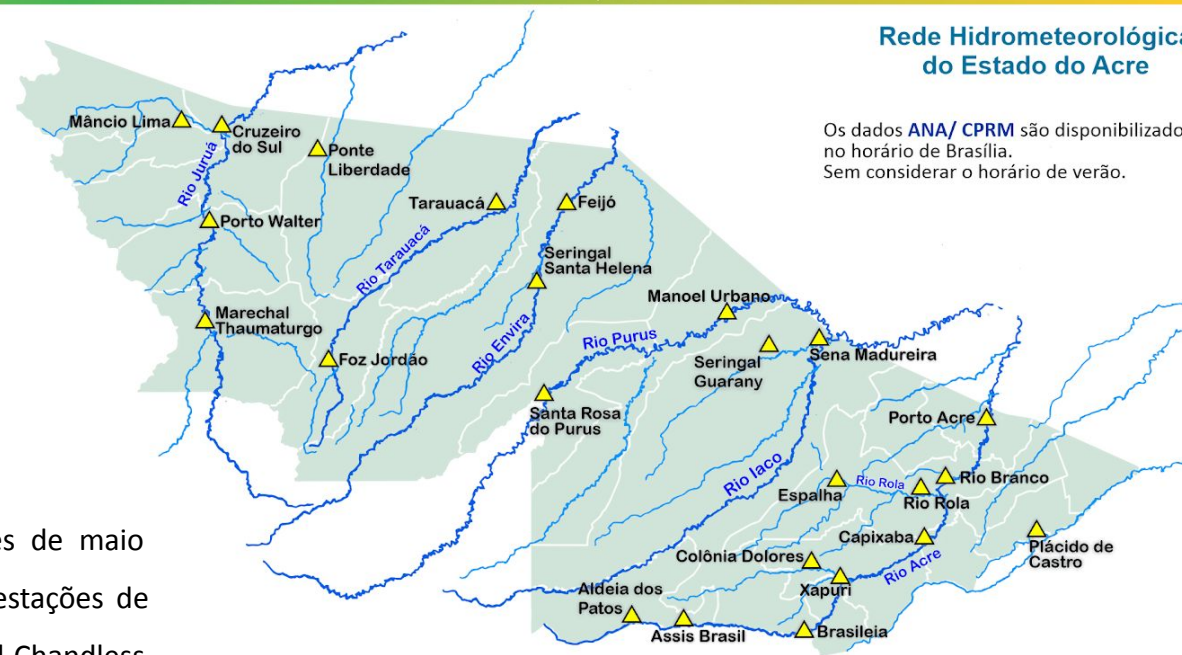


Gráfico 3 - Acumulado de precipitação para o Estado do Acre

