

PREVISÃO DO TEMPO

14/05/2021 - Nº 095

A Divisão de Meteorologia do Sistema de Proteção da Amazônia informa que a sexta-feira será de tempo instável em todo o Acre, por conta do fluxo divergente do vento em altos níveis da atmosfera. A previsão será de céu nublado com pancadas de chuva e trovoadas entre a tarde e a noite nas cidades do oeste acreano. Já na capital e nas demais regiões do estado o sol até aparece, mas sempre entre nuvens. O tempo varia de parcialmente nublado a nublado e ocorrem pancadas isoladas de chuva com trovoadas a partir da tarde. As temperaturas voltam a subir e a sensação de mormaço aumentam nesta sexta-feira.

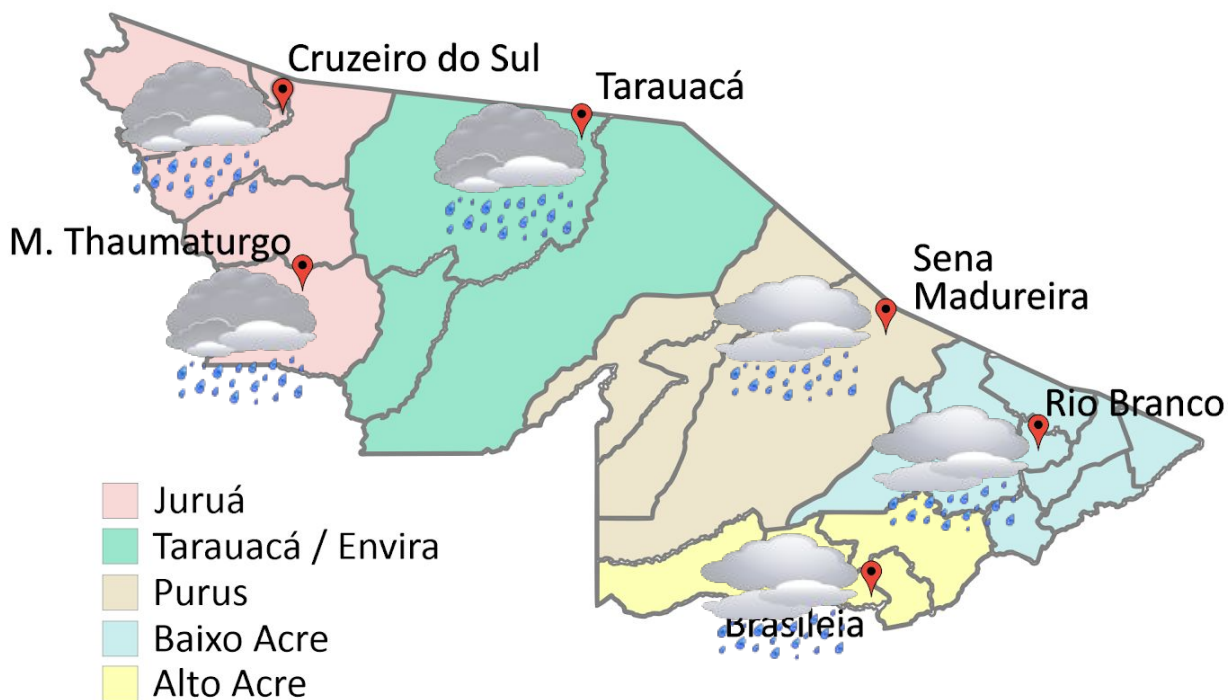


Tabela 1 - Previsões regionais

Fonte: SIPAM.

CIDADE	Temp. (°C)	UR (%)	Vento	CONDIÇÃO DO TEMPO
	MAX/ MIN	MAX/ MIN	DIR.	
Rio Branco	30/20	95/50	SE-S	Céu parcialmente nublado a nublado com pancadas de chuva e trovoadas isoladas.
Brasileia	30/19	95/50	SE-S	Céu parcialmente nublado a nublado com pancadas de chuva e trovoadas isoladas.
Sena Madureira	29/20	95/50	SE-S	Céu parcialmente nublado a nublado com pancadas de chuva e trovoadas isoladas.
Tarauacá	29/21	100/60	E-SE	Céu nublado com pancadas de chuva e trovoadas.
Cruzeiro do Sul	29/20	100/60	E-SE	Céu nublado com pancadas de chuva e trovoadas.
Marechal Thaumaturgo	29/20	100/60	E-SE	Céu nublado com pancadas de chuva e trovoadas.

FONTE:
 Ministério da Defesa
 Sistema de Proteção da Amazônia
 Centro Regional de Porto Velho
 Divisão de Meteorologia e Climatologia - DIVMET

SALA DE SITUAÇÃO
 DE MONITORAMENTO HIDROMETEOROLÓGICO

CIGMA
 CENTRO INTEGRADO
 DE GEOPROCESSAMENTO
 E MONITORAMENTO AMBIENTAL

SECRETARIA DE ESTADO DE
MEIO AMBIENTE



AVISO METEOROLÓGICO

Aviso de Chuvas Intensas



Grau de Severidade: Perigo Potencial

Chuvas Intensas

Início: 14/05/2021 09h18min

Fim: 15/05/2021 09h00min

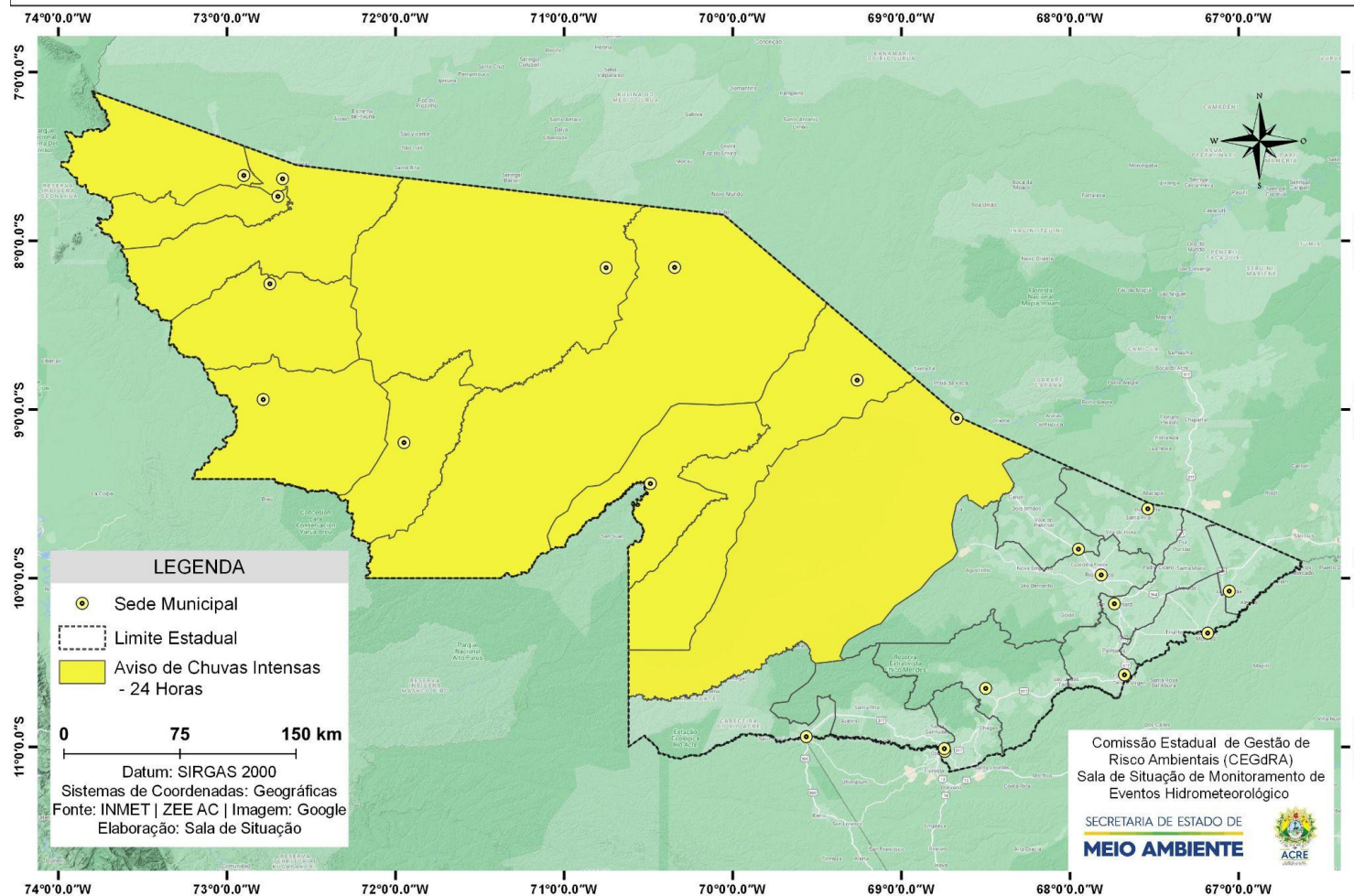
INMET publica aviso iniciando em: 14/05/2021

11:18. Chuva entre 20 e 30 mm/h ou até 50 mm/dia, ventos intensos (40-60 km/h).

Fonte:

INMET.

Área de Ocorrência do Aviso Meteorológico de 24 Horas - 14/05/2021

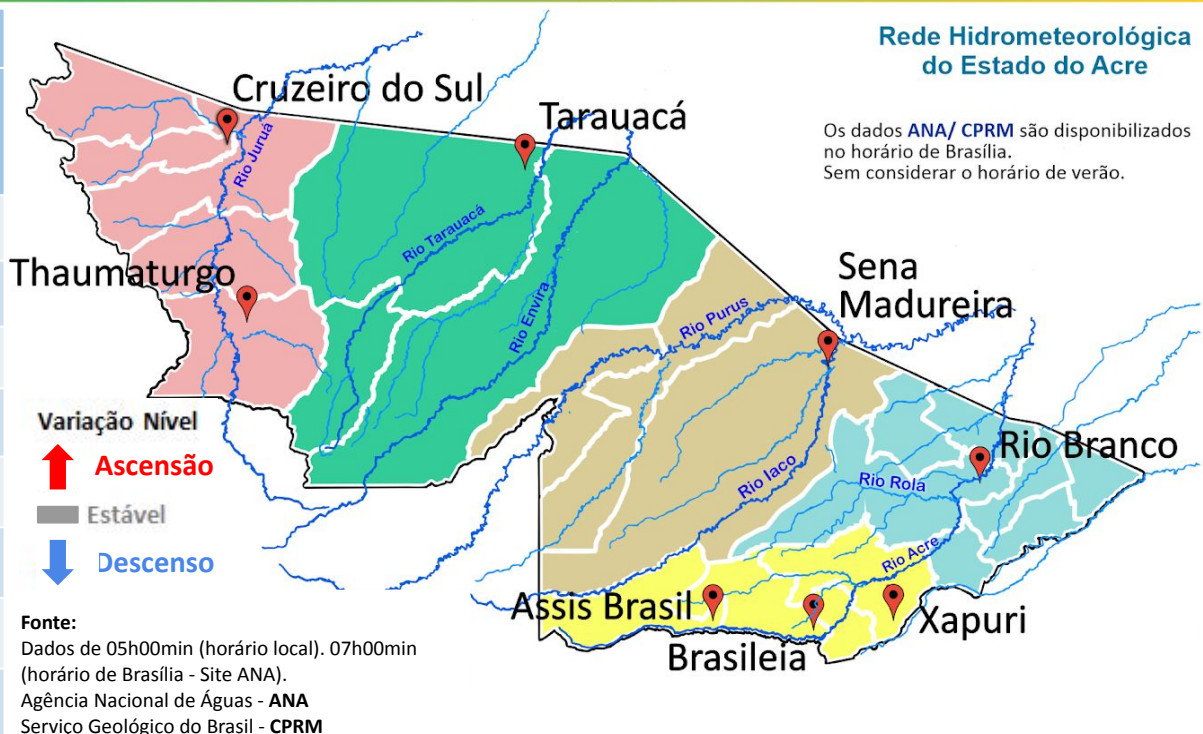


NÍVEL DOS RIOS

14/05/2021 - Nº 095

Tabela 2 - Nível dos Rios

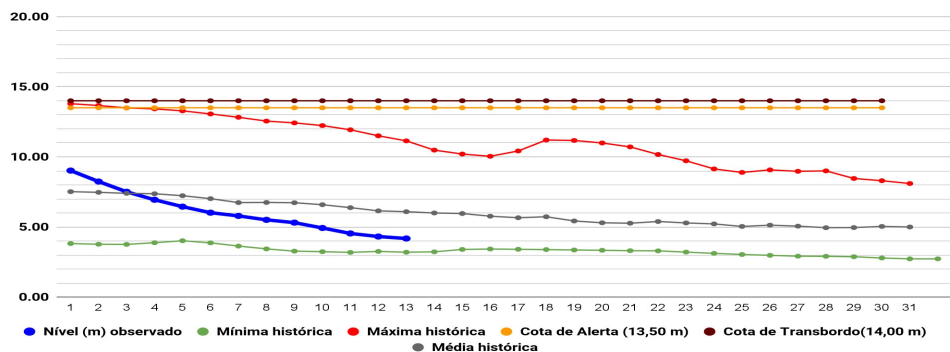
Localização	Cota de inundação Alerta Alerta Máx.	Leitura do Dia Anterior/ Atual	
Rio Acre - Assis Brasil	11,30 12,50	3,10 3,28	↑
Rio Acre – Brasileia	9,80 11,40	2,04 2,02	↓
Rio Acre – Xapuri	12,50 13,40	2,75 2,76	↑
Rio Acre – Rio Branco	13,50 14,00	4,18 SL	
Rio Tarauacá – Tarauacá	8,50 9,50	4,35 4,44*	↑
Rio Juruá – Porto Walter	9,00 9,70	1,64* 2,18*	↑
Rio Juruá – Cruzeiro do Sul	11,80 13,00	6,27 6,14	↓
Rio Abunã – Plácido de Castro	12,00 12,50	6,03 5,81	↓



Legenda: *Dados do leiturista de Porto Walter às 06h00min (Horário Local).

*Dados ANA às 09h00min (Horário de Brasília).

Gráfico 1 - Tendência do Nível do Rio Acre (Rio Branco) MAIO 2021

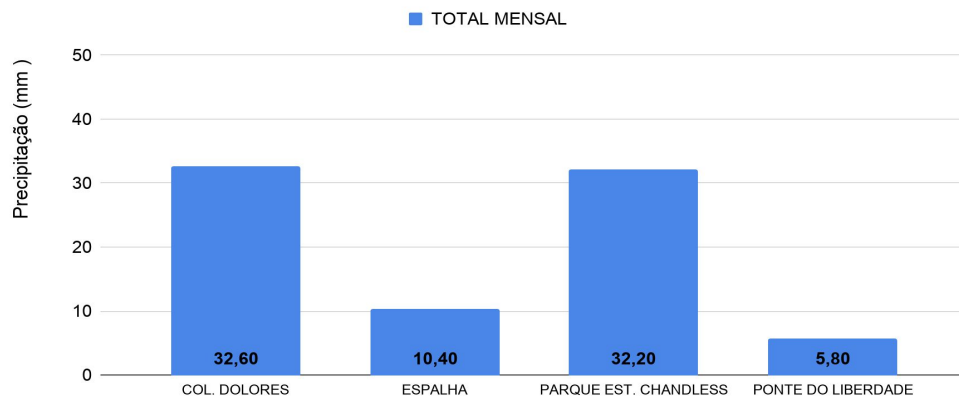


Na leitura de hoje (14/05/2021), de acordo com a Tabela 2, as plataformas registraram elevação de nível na leitura das 07h00min, exceto Brasileia, Cruzeiro do Sul e Plácido de Castro. A plataforma localizada em Rio Branco apresentou falha.

CHUVA ACUMULADA

14/05/2021 - Nº 095

Gráfico 2 - Acumulado de precipitação para o Estado do Acre



O **Gráfico 2 acima** apresenta o acumulado de chuva do início do mês de maio (01/05/2021 – 00h00min) até hoje (14/05/2021 – 10h00min), onde as estações de monitoramento registraram: Colônia Dolores (32,60 mm), Parque Estadual Chandless (32,20 mm), Espalha (10,40 mm) e Ponte do Rio Liberdade (5,80 mm).

O **Gráfico 3 ao lado** apresenta o acumulado de chuva do início do mês de maio (01/05/2021 – 00h00min) até hoje (14/05/2021 – 10h00min), para as estações de monitoramento que possuem série climatológica, para efeitos de comparação, onde é possível observar se a chuva está abaixo ou acima do esperado para o mês. Os maiores acumulados de chuva registrados foram em: Rio Branco - INMET (60,70 mm), Tarauacá (40 mm), Sena Madureira (31,40 mm), Plácido de Castro (28 mm), Cruzeiro do Sul (20,20 mm) e Manoel Urbano (11 mm).

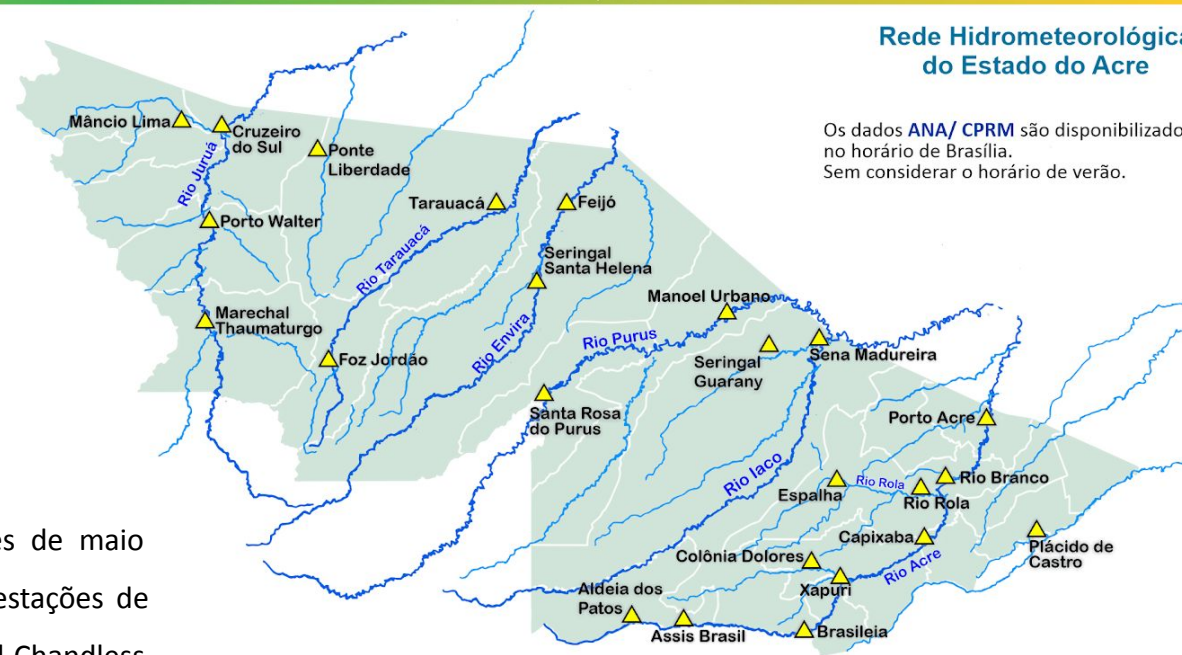


Gráfico 3 - Acumulado de precipitação para o Estado do Acre

