

# PREVISÃO DO TEMPO

13/05/2021 - Nº 094

A Divisão de Meteorologia do Sistema de Proteção da Amazônia informa que uma friagem de fraca intensidade chegou ao Acre e deixará o tempo agradável nesta quinta-feira em todo o estado. A previsão para este dia será de céu nublado a encoberto com chuva a qualquer hora nas cidades do oeste acreano. Já na capital e nas demais regiões do Acre o dia será de céu nublado a parcialmente nublado, sem previsão de chuva. Esta friagem por ser fraca não provocará frio, mas amenizará ligeiramente o calor ao longo desta quinta-feira.

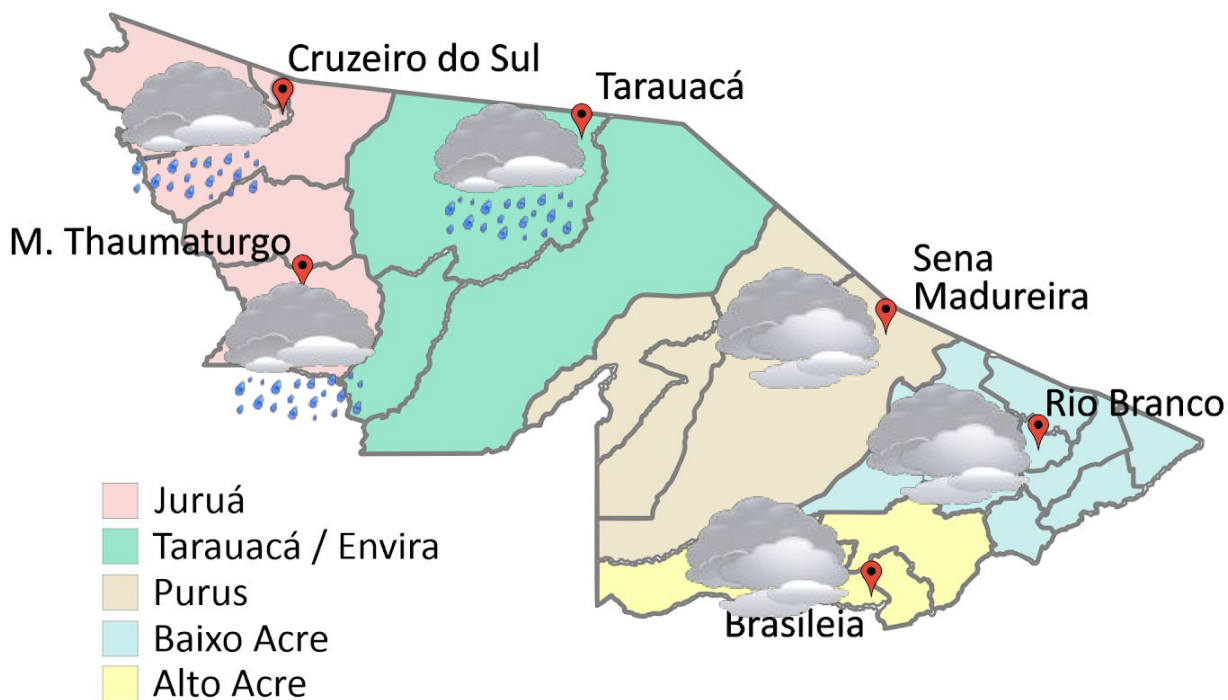


Tabela 1 - Previsões regionais				Fonte: SIPAM
CIDADE	Temp. (°C)	UR (%)	Vento	CONDIÇÃO DO TEMPO
	MAX/MIN	MAX/MIN	DIR.	
Rio Branco	29/21	95/50	SE-S	Céu nublado a parcialmente nublado.
Brasileia	29/20	95/50	SE-S	Céu nublado a parcialmente nublado.
Sena Madureira	28/21	95/60	SE-S	Céu nublado a parcialmente nublado.
Tarauacá	27/22	100/65	E-SE	Céu nublado a encoberto com chuva.
Cruzeiro do Sul	27/21	100/65	E-SE	Céu nublado a encoberto com chuva.
Marechal Thaumaturgo	27/21	100/65	E-SE	Céu nublado a encoberto com chuva.

**FONTE:**  
 Ministério da Defesa  
 Sistema de Proteção da Amazônia  
 Centro Regional de Porto Velho  
 Divisão de Meteorologia e Climatologia - DIVMET

**SALA DE SITUAÇÃO**  
 DE MONITORAMENTO HIDROMETEOROLÓGICO

**CIGMA**  
 CENTRO INTEGRADO  
 DE GEOPROCESSAMENTO  
 E MONITORAMENTO AMBIENTAL

SECRETARIA DE ESTADO DE  
**MEIO AMBIENTE**



## AVISO METEOROLÓGICO

Aviso de Chuvas Intensas



Grau de Severidade: Perigo Potencial

Chuvas Intensas

Início: 13/05/2021 08h25min

Fim: 14/05/2021 09h00min

INMET publica aviso iniciando em: 13/05/2021 10:25. Chuva entre 20 e 30 mm/h ou até 50 mm/dia, ventos intensos (40-60 km/h).

Fonte:

INMET.

### Área de Ocorrência do Aviso Meteorológico de 24 Horas - 13/05/2021

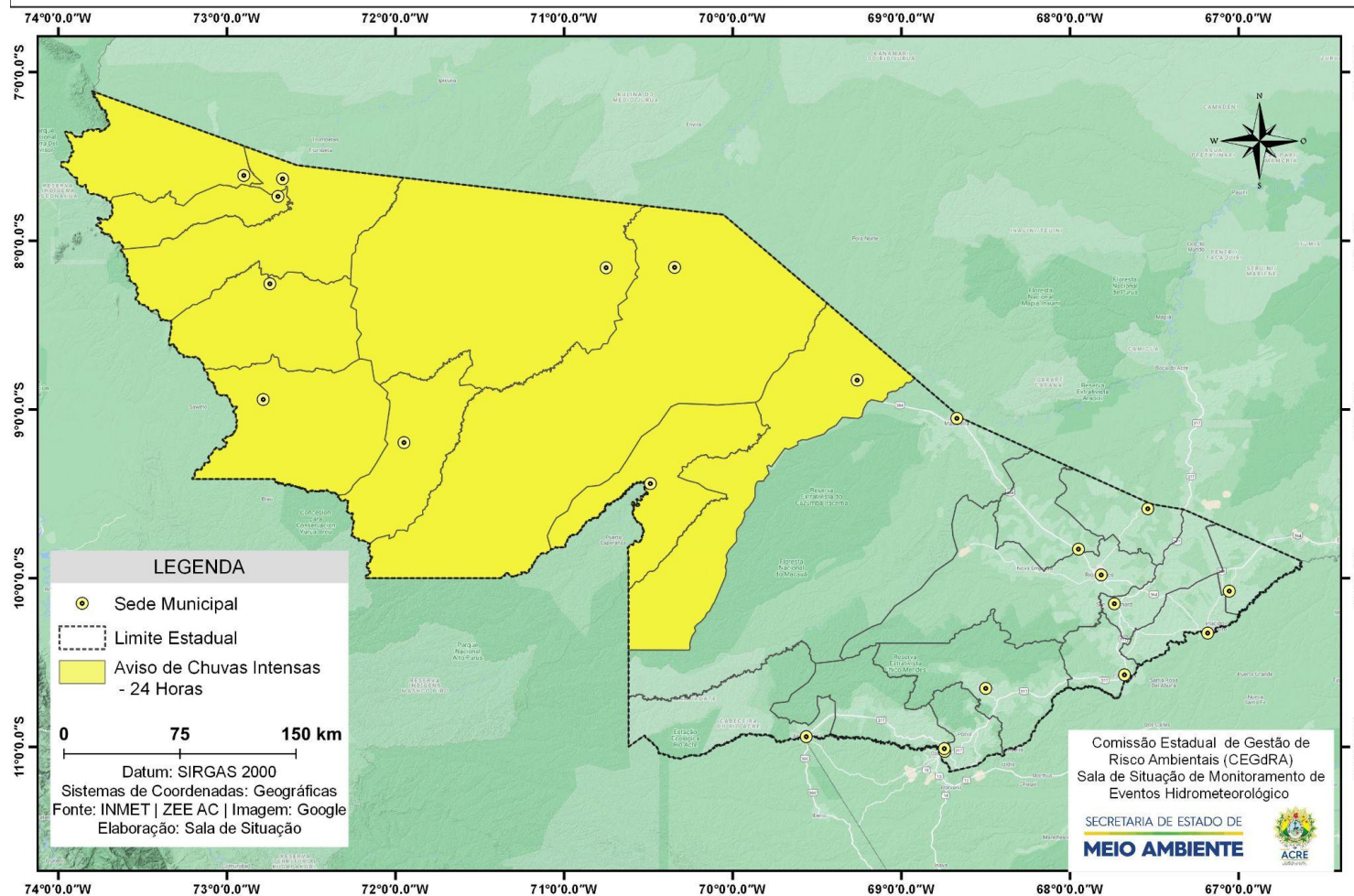
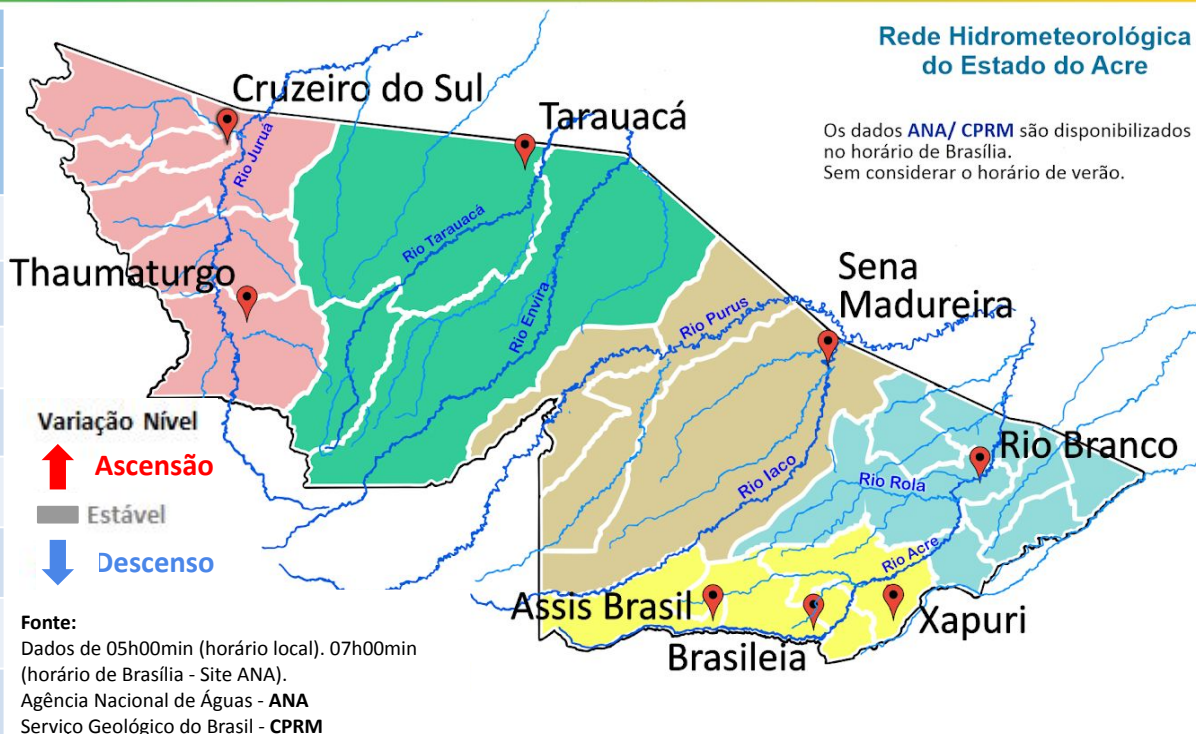




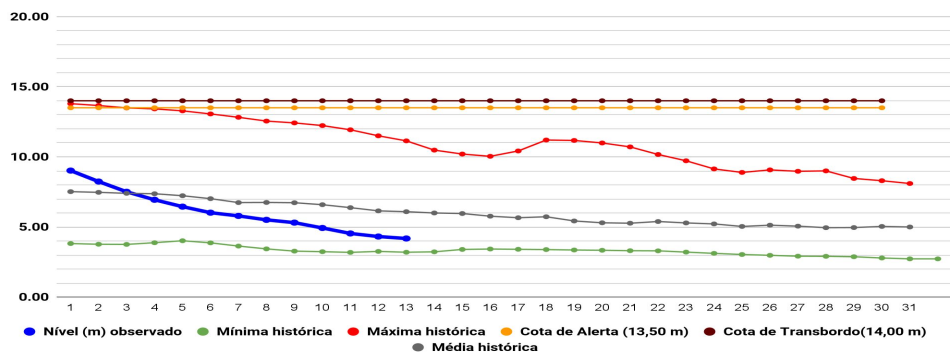
Tabela 2 - Nível dos Rios

Localização	Cota de inundação Alerta   Alerta Máx.	Leitura do Dia Anterior/ Atual	
Rio Acre - Assis Brasil	11,30   12,50	3,10   3,10	■
Rio Acre – Brasileia	9,80   11,40	2,05   2,04	↓
Rio Acre – Xapuri	12,50   13,40	2,78   2,75	↓
Rio Acre – Rio Branco	13,50   14,00	4,32   4,18	↓
Rio Tarauacá – Tarauacá	8,50   9,50	SL   4,35	
Rio Juruá – Porto Walter	9,00   9,70	1,72*   1,64*	↓
Rio Juruá – Cruzeiro do Sul	11,80   13,00	6,37   6,27	↓
Rio Abunã – Plácido de Castro	12,00   12,50	6,25   6,03	↓



Legenda: \*Dados do leiturista de Porto Walter às 06h00min (Horário Local).

Gráfico 1 - Tendência do Nível do Rio Acre (Rio Branco) MAIO 2021

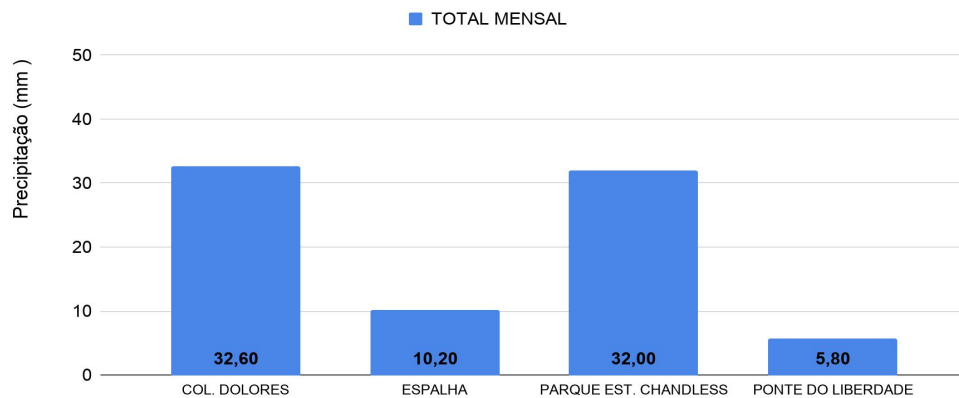


Na leitura de hoje (13/05/2021), de acordo com a Tabela 2, as plataformas registraram redução de nível na leitura das 07h00min. A plataforma localizada em Assis Brasil apresentou estabilidade na obtenção de dados para nível. No gráfico 1, o Rio Acre em Rio Branco apresenta nível de **4,18 m (linha azul)**, mostrando-se abaixo da média histórica de **5,99 m (linha cinza)**, para o período.

# CHUVA ACUMULADA

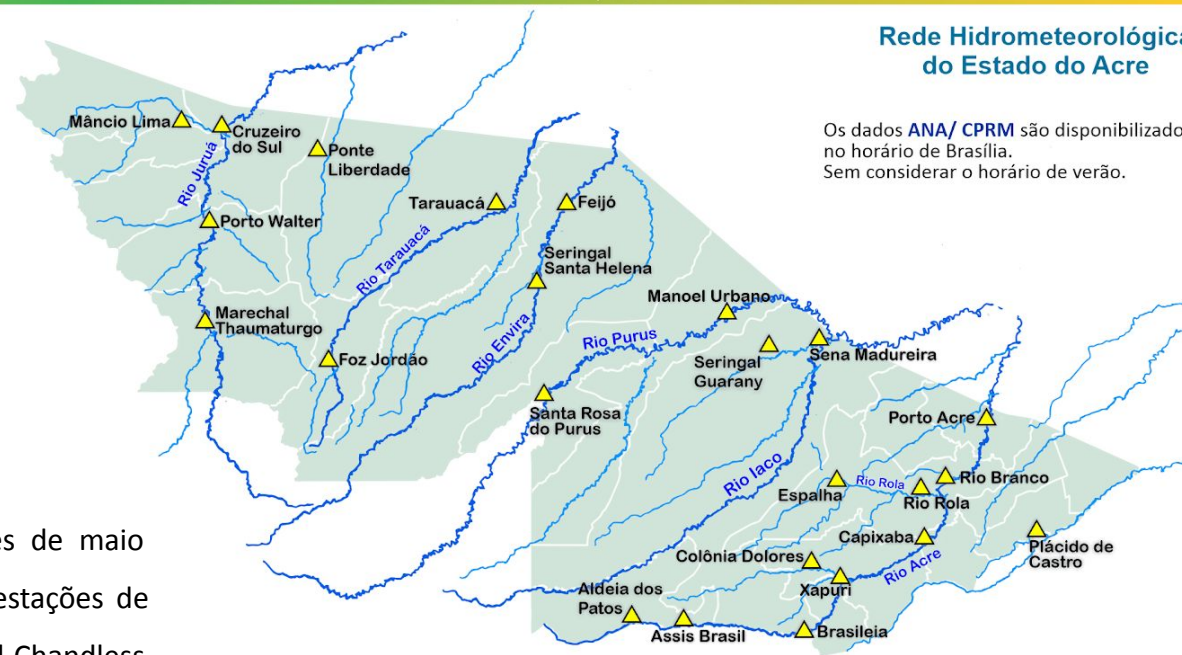
13/05/2021 - Nº 094

Gráfico 2 - Acumulado de precipitação para o Estado do Acre



O **Gráfico 2 acima** apresenta o acumulado de chuva do início do mês de maio (01/05/2021 – 00h00min) até hoje (13/05/2021 – 10h00min), onde as estações de monitoramento registraram: Colônia Dolores (32,60 mm), Parque Estadual Chandless (32,00 mm), Espalha (10,20 mm) e Ponte do Rio Liberdade (5,80 mm).

O **Gráfico 3 ao lado** apresenta o acumulado de chuva do início do mês de maio (01/05/2021 – 00h00min) até hoje (13/05/2021 – 10h00min), para as estações de monitoramento que possuem série climatológica, para efeitos de comparação, onde é possível observar se a chuva está abaixo ou acima do esperado para o mês. Os maiores acumulados de chuva registrados foram em: Rio Branco - INMET (60,50 mm), Tarauacá (40,00 mm), Sena Madureira (30,60 mm), Plácido de Castro (28,00 mm), Cruzeiro do Sul (20,20 mm) e Manoel Urbano (11,00 mm).



## Rede Hidrometeorológica do Estado do Acre

Os dados ANA/ CPRM são disponibilizados no horário de Brasília. Sem considerar o horário de verão.

Gráfico 3 - Acumulado de precipitação para o Estado do Acre

