

Tabela 1 - Previsões regionais Fonte: SIPAM

CIDADE	Temp. (°C)	UR (%)	Vento	CONDIÇÃO DO TEMPO
	MAX/ MIN	MAX/ MIN	DIR.	
Rio Branco	27/20	100/60	SE-E	Céu nublado com pancadas de chuva e trovoadas.
Brasileia	27/19	100/60	SE-E	Céu nublado com pancadas de chuva e trovoadas.
Sena Madureira	26/20	100/60	SE-E	Céu nublado com pancadas de chuva e trovoadas.
Tarauacá	28/23	100/60	SE-E	Céu nublado com pancadas de chuva e trovoadas.
Cruzeiro do Sul	28/22	100/60	SE-E	Céu nublado com pancadas de chuva e trovoadas.
Marechal Thaumaturgo	28/22	100/60	SE-E	Céu nublado com pancadas de chuva e trovoadas.

AVISO METEOROLÓGICO

Aviso de Chuvas Intensas



Declínio de Temperatura



Grau de Severidade: Perigo Potencial

Chuvas Intensas

Início: 12/05/2021 08h45min

Fim: 13/05/2021 09h00min

INMET publica aviso iniciando em: 12/05/2021

10:45. Chuva entre 20 e 30 mm/h ou até 50

mm/dia, ventos intensos (40-60 km/h).

Declínio de Temperatura

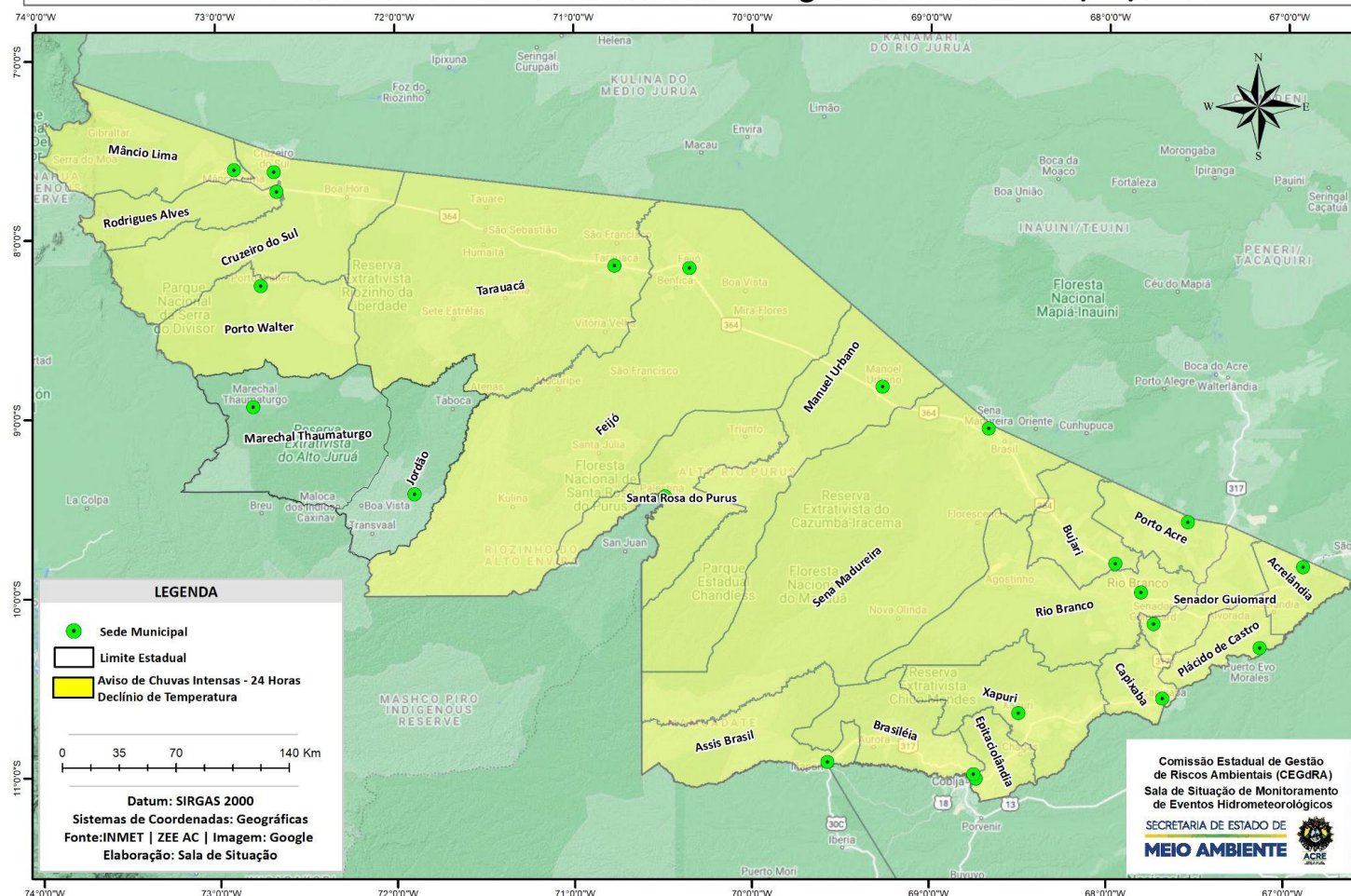
Início: 12/05/2021 16h00min

Fim: 13/05/2021 10h00min

INMET publica aviso iniciando em: 12/05/2021

18:00. Declínio entre 3°C e 5°

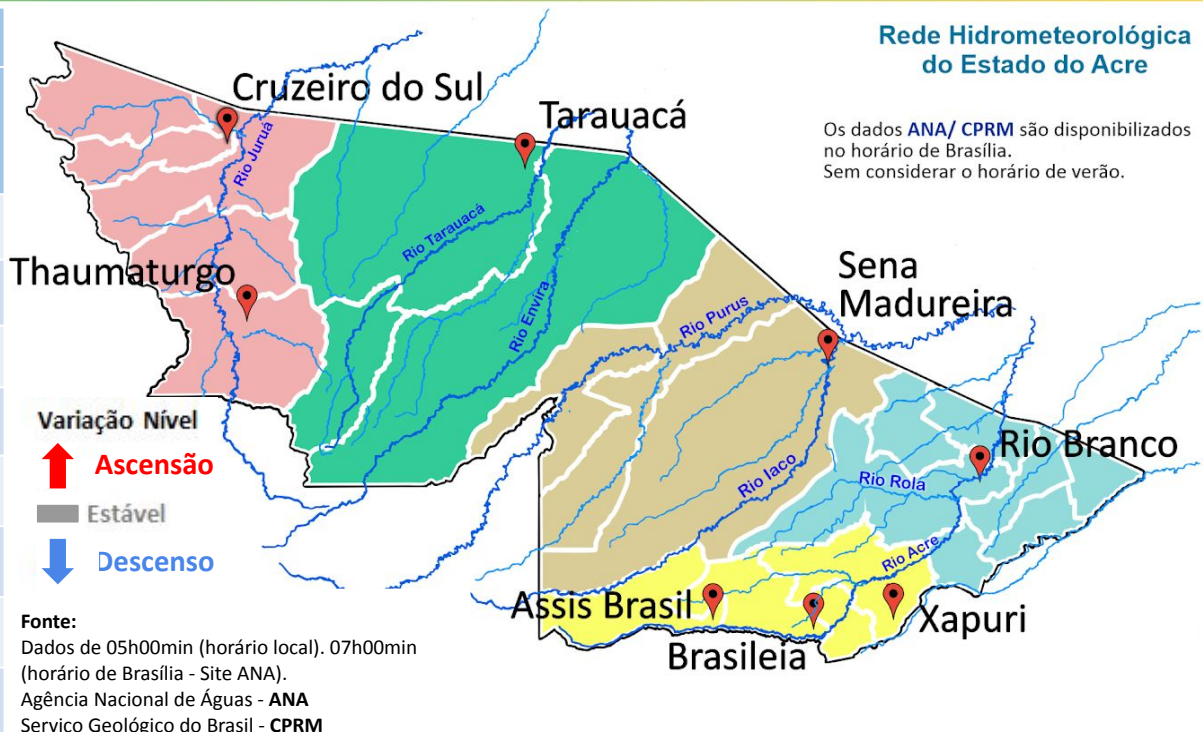
Área de Ocorrência do Aviso Meteorológico de 24 Horas - 12/05/2021



Fonte:
INMET.

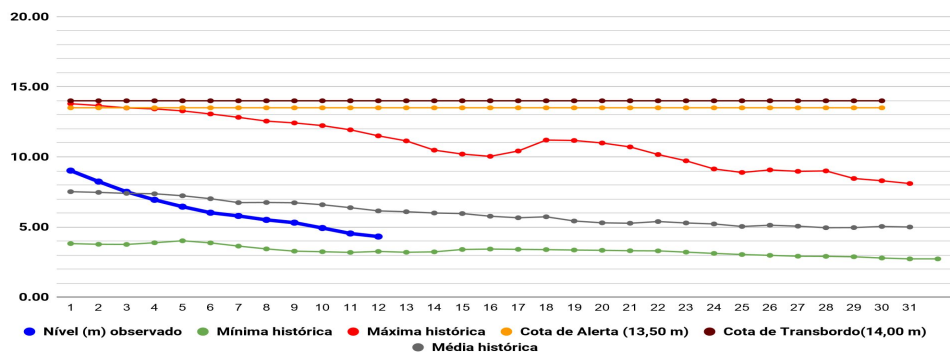
Tabela 2 - Nível dos Rios

Localização	Cota de inundação Alerta Alerta Máx.	Leitura do Dia Anterior/ Atual	
Rio Acre - Assis Brasil	11,30 12,50	3,28 3,10	↓
Rio Acre – Brasileia	9,80 11,40	2,06 2,05	↓
Rio Acre – Xapuri	12,50 13,40	2,84 2,78	↓
Rio Acre – Rio Branco	13,50 14,00	4,54 4,32	↓
Rio Tarauacá – Tarauacá	8,50 9,50	5,07 SL	
Rio Juruá – Porto Walter	9,00 9,70	1,80* 1,72*	↓
Rio Juruá – Cruzeiro do Sul	11,80 13,00	6,50 6,37	↓
Rio Abunã – Plácido de Castro	12,00 12,50	6,74 6,23	↓



Legenda: *Dados do leiturista de Porto Walter às 06h00min (Horário Local).

Gráfico 1 - Tendência do Nível do Rio Acre (Rio Branco) MAIO 2021

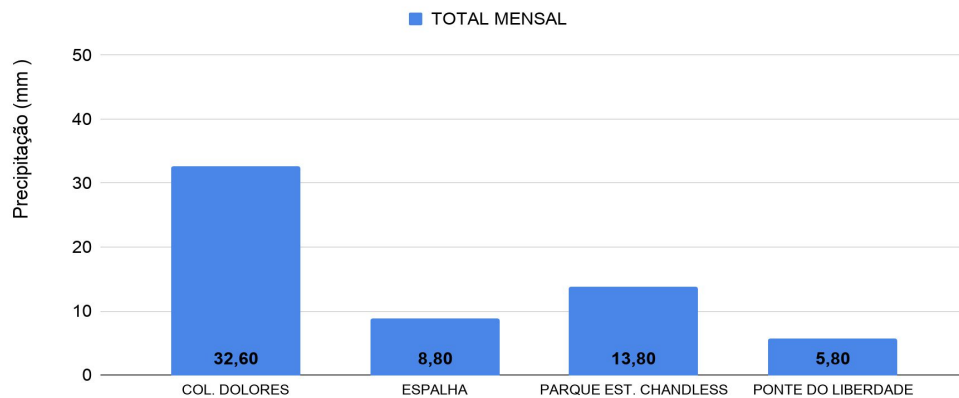


Na leitura de hoje (12/05/2021), de acordo com a Tabela 2, as plataformas registraram redução de nível na leitura das 07h00min. A plataforma localizada em Tarauacá apresentou falha. No gráfico 1, o Rio Acre em Rio Branco apresenta nível de 4,32 m (linha azul), mostrando-se abaixo da média histórica de 5,99 m (linha cinza) para o período.

CHUVA ACUMULADA

12/05/2021 - Nº 093

Gráfico 2 - Acumulado de precipitação para o Estado do Acre



O **Gráfico 2 acima** apresenta o acumulado de chuva do início do mês de maio (01/05/2021 – 00h00min) até hoje (12/05/2021 – 10h00min), onde as estações de monitoramento registraram: Colônia Dolores (32,60 mm), Parque Estadual Chandless (13,80 mm), Espalha (8,80 mm) e Ponte do Rio Liberdade (5,80 mm).

O **Gráfico 3 ao lado** apresenta o acumulado de chuva do início do mês de maio (01/05/2021 – 00h00min) até hoje (12/05/2021 – 10h00min), para as estações de monitoramento que possuem série climatológica, para efeitos de comparação, onde é possível observar se a chuva está abaixo ou acima do esperado para o mês. Os maiores acumulados de chuva registrados foram em: Rio Branco - INMET (59,70 mm), Plácido de Castro (28 mm), Sena Madureira (25,40 mm), Tarauacá (24,60 mm) e Cruzeiro do Sul (19,80 mm).

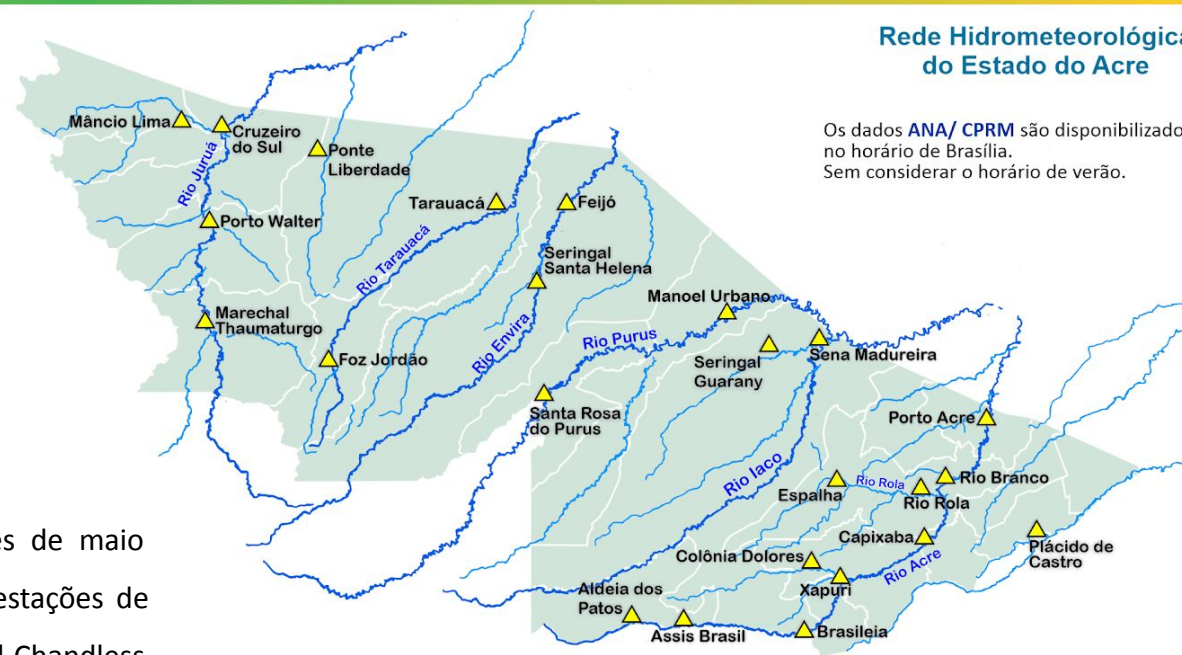


Gráfico 3 - Acumulado de precipitação para o Estado do Acre

