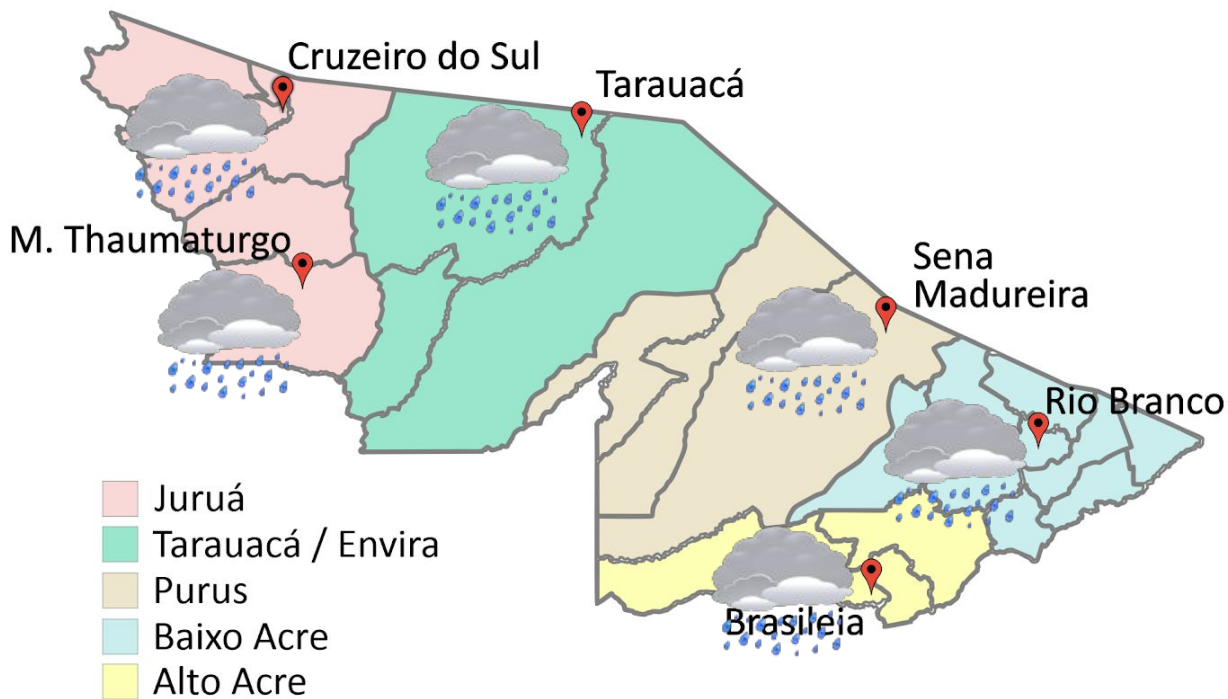


PREVISÃO DO TEMPO

07/05/2021 - Nº 090

A Divisão de Meteorologia do Sistema de Proteção da Amazônia informa que a friagem continua no Acre nesta sexta-feira. No Oeste do estado o dia fica nublado e com possibilidade de chuva fraca a qualquer hora do dia. Na capital e nas demais regiões do estado o sol aparece entre muitas nuvens e ao longo do dia o tempo abre um pouco mais e não há previsão de chuva. O tempo seguirá ameno em todas as regiões acreanas e o vento ajudará a aumentar a sensação de frio.



- Juruá
- Tarauacá / Envira
- Purus
- Baixo Acre
- Alto Acre

Tabela 1 - Previsões regionais Fonte: SIPAM

CIDADE	Temp. (°C)	UR (%)	Vento	CONDIÇÃO DO TEMPO
	MAX/ MIN	MAX/ MIN	DIR.	
Rio Branco	28/21	100/70	S-SE	Céu nublado a encoberto com chuva.
Brasileia	28/20	100/70	SE-S	Céu nublado a encoberto com chuva.
Sena Madureira	29/22	100/65	SE-S	Céu nublado a encoberto com chuva.
Tarauacá	29/22	100/70	S-SE	Céu nublado a encoberto com chuva.
Cruzeiro do Sul	28/22	100/70	SE-E	Céu nublado a encoberto com chuva.
Marechal Thaumaturgo	28/22	100/70	SE-E	Céu nublado a encoberto com chuva.

FORNE:
 Ministério da Defesa
 Sistema de Proteção da Amazônia
 Centro Regional de Porto Velho
 Divisão de Meteorologia e Climatologia - DIVMET

SALA DE SITUAÇÃO
 DE MONITORAMENTO HIDROMETEOROLÓGICO

CIGMA
 CENTRO INTEGRADO
 DE GEOPROCESSAMENTO
 E MONITORAMENTO AMBIENTAL

SECRETARIA DE ESTADO DE
MEIO AMBIENTE



AVISO METEOROLÓGICO

Aviso de Chuvas Intensas



Declínio de Temperatura



Grau de Severidade: Perigo Potencial

Chuvas Intensas

Início: 06/05/2021 08h27min

Fim: 07/05/2021 09h00min

INMET publica aviso iniciando em: 06/05/2021 10h27min. Chuva entre 20 e 30 mm/h ou até 50 mm/dia, ventos intensos (40-60 km/h).

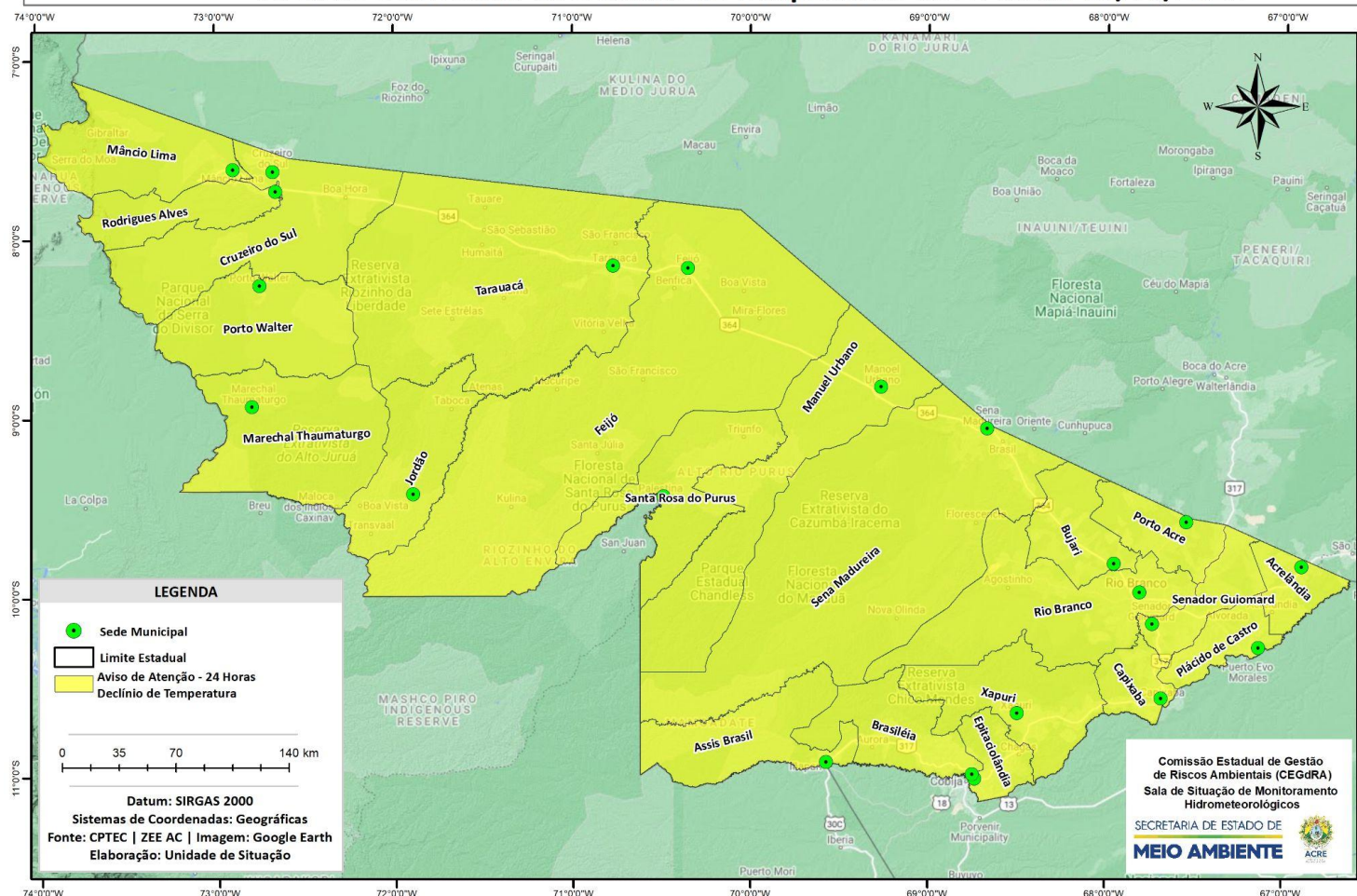
Declínio de Temperatura

Início: 06/05/2021 21h00min

Fim: 07/05/2021 21h00min

INMET publica aviso iniciando em: 06/05/2021 23h00min.

Área de Ocorrência do Declínio de Temperatura de 24 Horas 07/05/2021



Fonte:

INMET.

NÍVEL DOS RIOS

07/05/2021 - Nº 090

Tabela 2 - Nível dos Rios

Localização	Cota de inundação Alerta Alerta Máx.	Leitura do Dia Anterior/ Atual	
Rio Acre - Assis Brasil	11,30 12,50	3,09 3,07	↓
Rio Acre – Brasileia	9,80 11,40	2,23 2,20	↓
Rio Acre – Xapuri	12,50 13,40	3,07 3,51	↑
Rio Acre – Rio Branco	13,50 14,00	6,02 5,79	↓
Rio Tarauacá – Tarauacá	8,50 9,50	3,57 3,66	↑
Rio Juruá – Porto Walter	9,00 9,70	1,80* 1,85*	↑
Rio Juruá – Cruzeiro do Sul	11,80 13,00	6,43 6,30	↓
Rio Abunã – Plácido de Castro	12,00 12,50	7,75 7,49	↓

Legenda: *Dados do leiturista de Porto Walter às 06h00min (horário local).

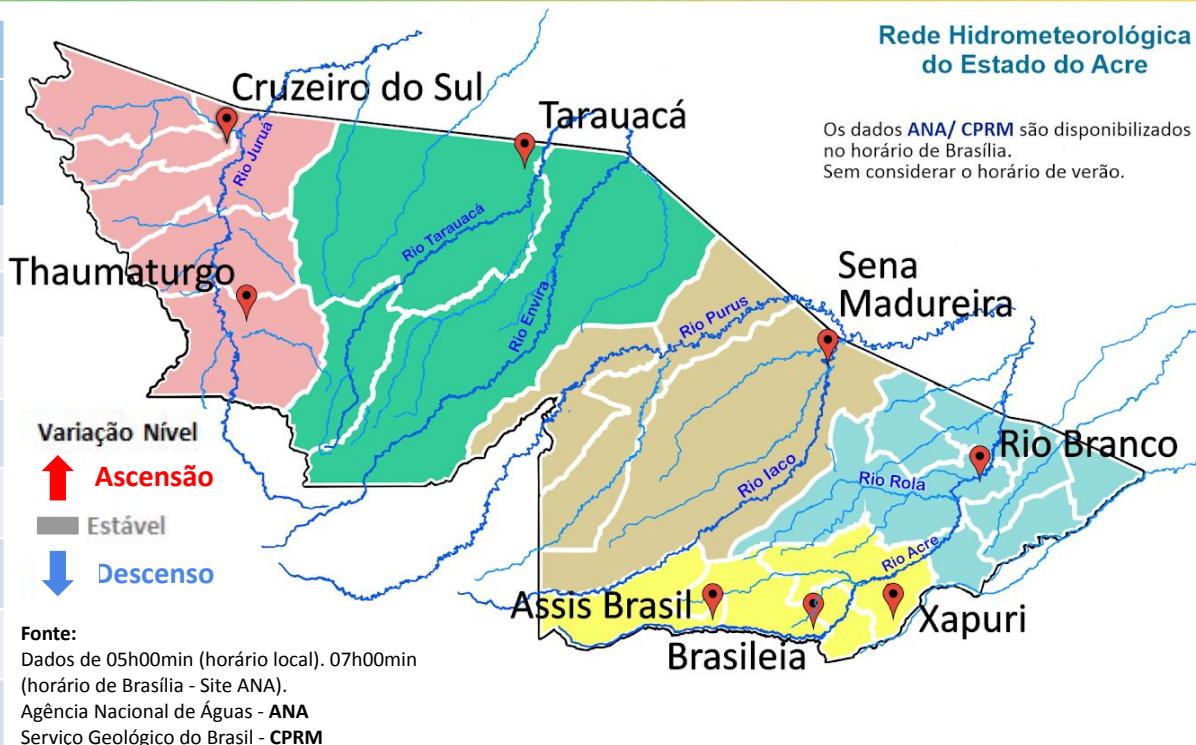
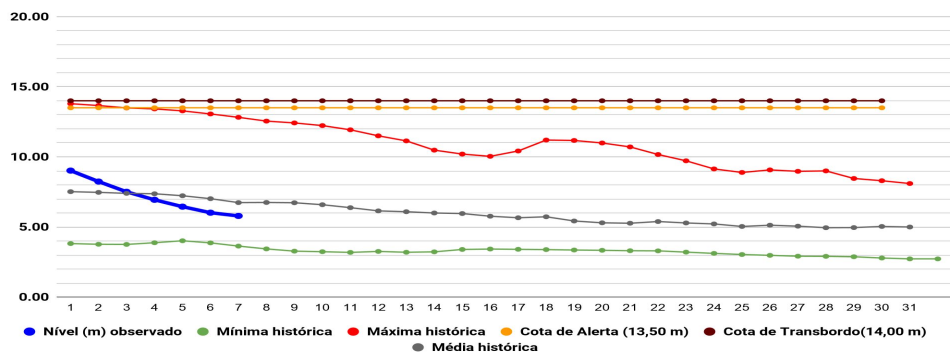


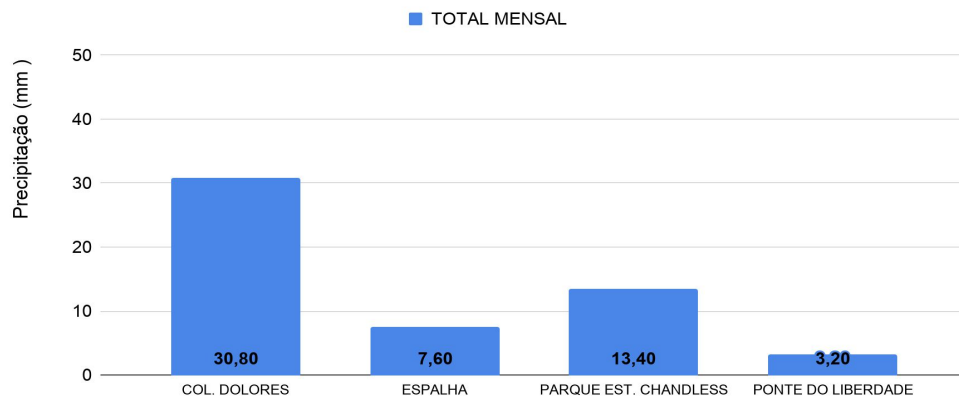
Gráfico 1 - Tendência do Nível do Rio Acre (Rio Branco) MAIO 2021



CHUVA ACUMULADA

07/05/2021 - Nº 090

Gráfico 2 - Acumulado de precipitação para o Estado do Acre



O **Gráfico 2 acima** apresenta o acumulado de chuva do início do mês de maio (01/05/2021 – 00h00min) até hoje (07/05/2021 – 10h00min), onde as estações de monitoramento registraram: Colônia Dolores (30,80 mm), Parque Estadual Chandless (13,40 mm), Espalha (7,60 mm) e Ponte do Rio Liberdade (3,20 mm).

O **Gráfico 3 ao lado** apresenta o acumulado de chuva do início do mês de maio (01/05/2021 – 00h00min) até hoje (07/05/2021 – 10h00min), para as estações de monitoramento que possuem série climatológica, para efeitos de comparação, onde é possível observar se a chuva está abaixo ou acima do esperado para o mês. Os maiores acumulados de chuva registrados foram em: Rio Branco - INMET (53,80 mm), Tarauacá (20,60 mm), Plácido de Castro (20,20 mm), Cruzeiro do Sul (17,60 mm) e Sena Madureira (17,20 mm).

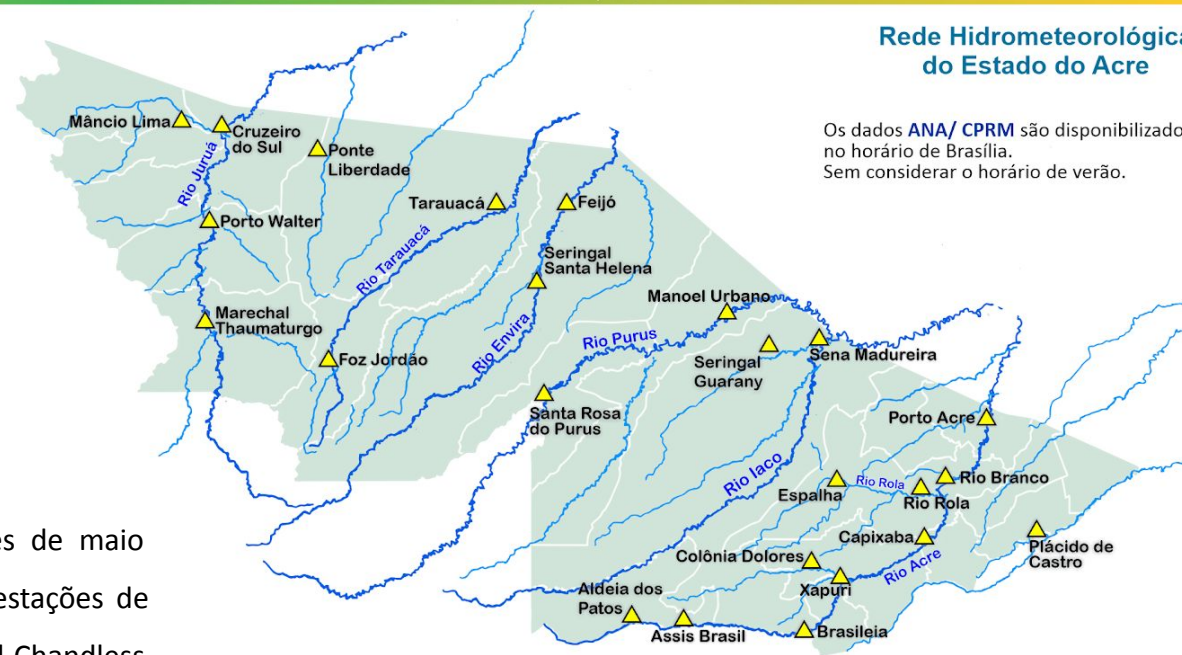


Gráfico 3 - Acumulado de precipitação para o Estado do Acre

