

PREVISÃO DO TEMPO

15/04/2021 - Nº 075

A Divisão de Meteorologia do Sistema de Proteção da Amazônia informa que o tempo continua instável no Acre nesta quinta-feira. O sol aparece sempre entre muitas nuvens, deixando o céu nublado, na Capital Rio Branco e em todas as regiões acreanas. Entre a tarde e noite há previsão de pancadas de chuva e trovoadas em áreas isoladas.

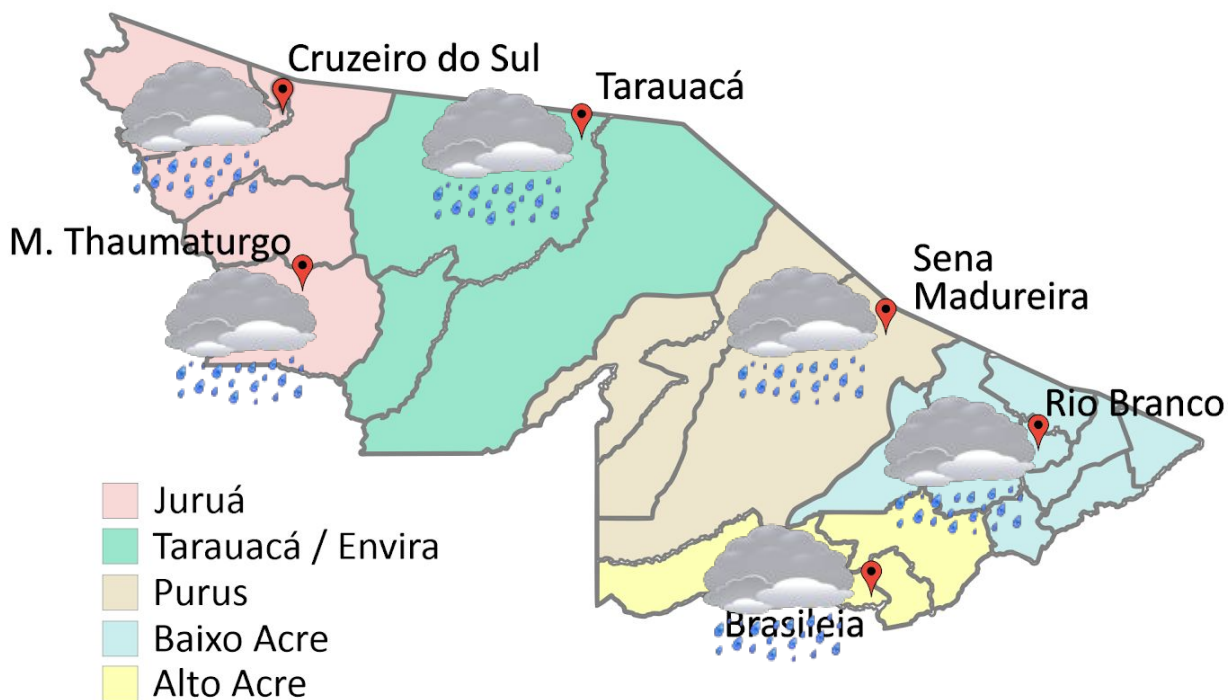


Tabela 1 - Previsões regionais Fonte: SIPAM

CIDADE	Temp. (°C)	UR (%)	Vento	CONDIÇÃO DO TEMPO
	MAX/ MIN	MAX/ MIN	DIR.	
Rio Branco	31/23	95/55	NE-E	Céu nublado com pancadas de chuva e trovoadas isoladas.
Brasileia	30/22	95/60	N-NE	Céu nublado com pancadas de chuva e trovoadas isoladas.
Sena Madureira	31/23	95/55	NE-E	Céu nublado com pancadas de chuva e trovoadas isoladas.
Tarauacá	31/23	95/60	NE-SE	Céu nublado com pancadas de chuva e trovoadas isoladas.
Cruzeiro do Sul	30/22	95/60	W-NE	Céu nublado com pancadas de chuva e trovoadas isoladas.
Marechal Thaumaturgo	30/22	95/60	W-NE	Céu nublado com pancadas de chuva e trovoadas isoladas.

FORNE:
 Ministério da Defesa
 Sistema de Proteção da Amazônia
 Centro Regional de Porto Velho
 Divisão de Meteorologia e Climatologia - DIVMET

SALA DE SITUAÇÃO
 DE MONITORAMENTO HIDROMETEOROLÓGICO

CIGMA
 CENTRO INTEGRADO
 DE GEOPROCESSAMENTO
 E MONITORAMENTO AMBIENTAL

SECRETARIA DE ESTADO DE
MEIO AMBIENTE



AVISO METEOROLÓGICO

Aviso de chuvas intensas

Início: 15/04/2021 09h00min

Fim: 16/04/2021 09h00min

INMET publica aviso iniciando em: 15/04/2021

11:00. Chuva entre 20 e 30 mm/h ou até 50 mm/dia, ventos intensos (40-60 km/h).

Fonte: INMET.

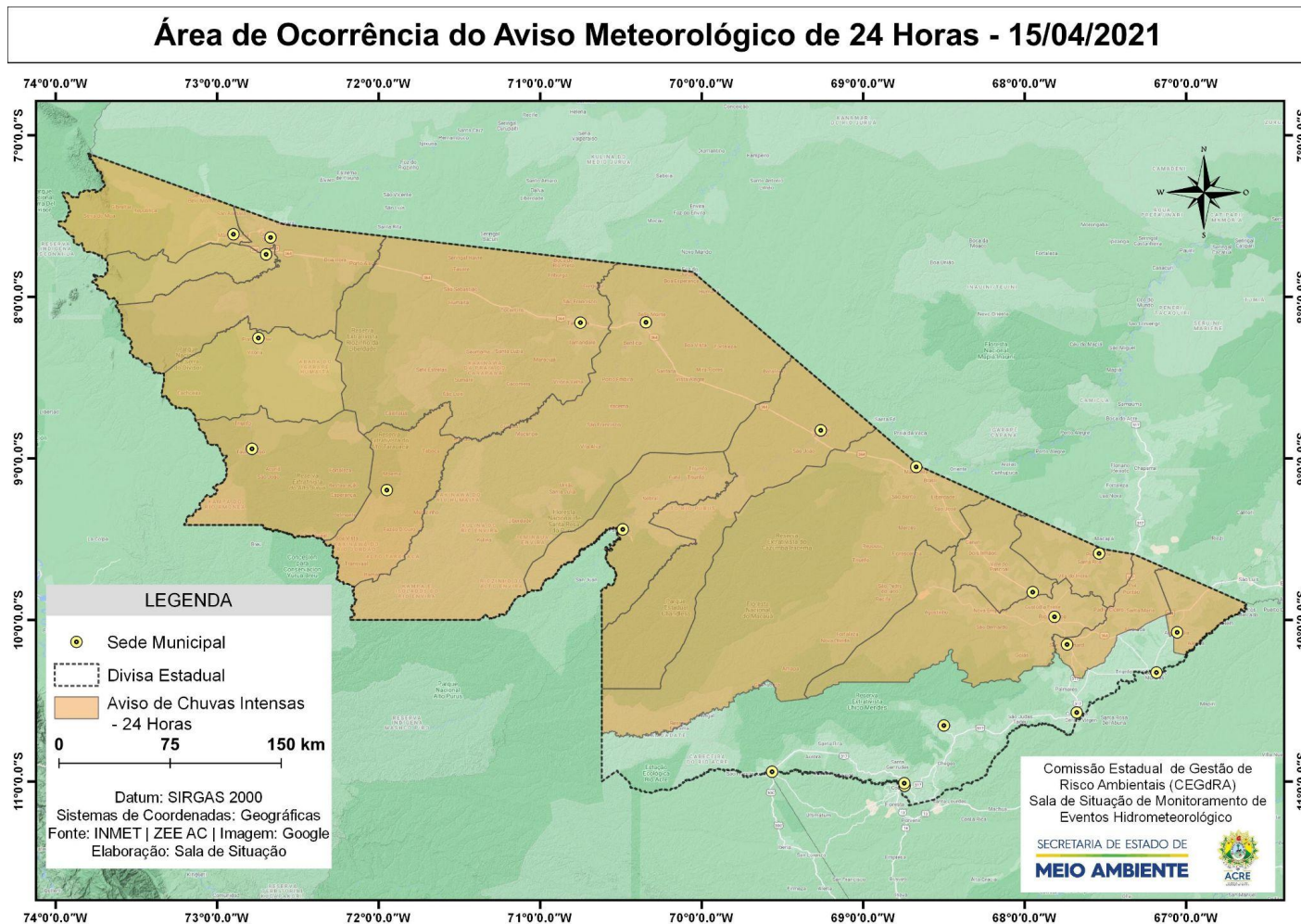


Tabela 2 - Nível dos Rios

Localização	Cota de inundação Alerta Alerta Máx.	Leitura do Dia Anterior/ Atual	
Rio Acre - Assis Brasil	11,30 12,50	5,02 4,39	↓
Rio Acre – Brasileia	9,80 11,40	5,60 5,26	↓
Rio Acre – Xapuri	12,50 13,40	8,18 8,53	↑
Rio Acre – Rio Branco	13,50 14,00	11,13 10,96	↓
Rio Rola – Rio Branco	14,50 15,00	7,30 SL	
Rio Tarauacá – Tarauacá	8,50 9,50	7,25 6,94	↓
Rio Juruá – Porto Walter	9,00 9,70	7,94* 8,31*	↑
Rio Juruá – Cruzeiro do Sul	11,80 13,00	12,89 13,11	↑
Rio Abunã – Plácido de Castro	12,00 12,50	8,81 8,72	↓

Legenda: *Dados do Leiturista de Porto Walter às 06h00min (horário local).

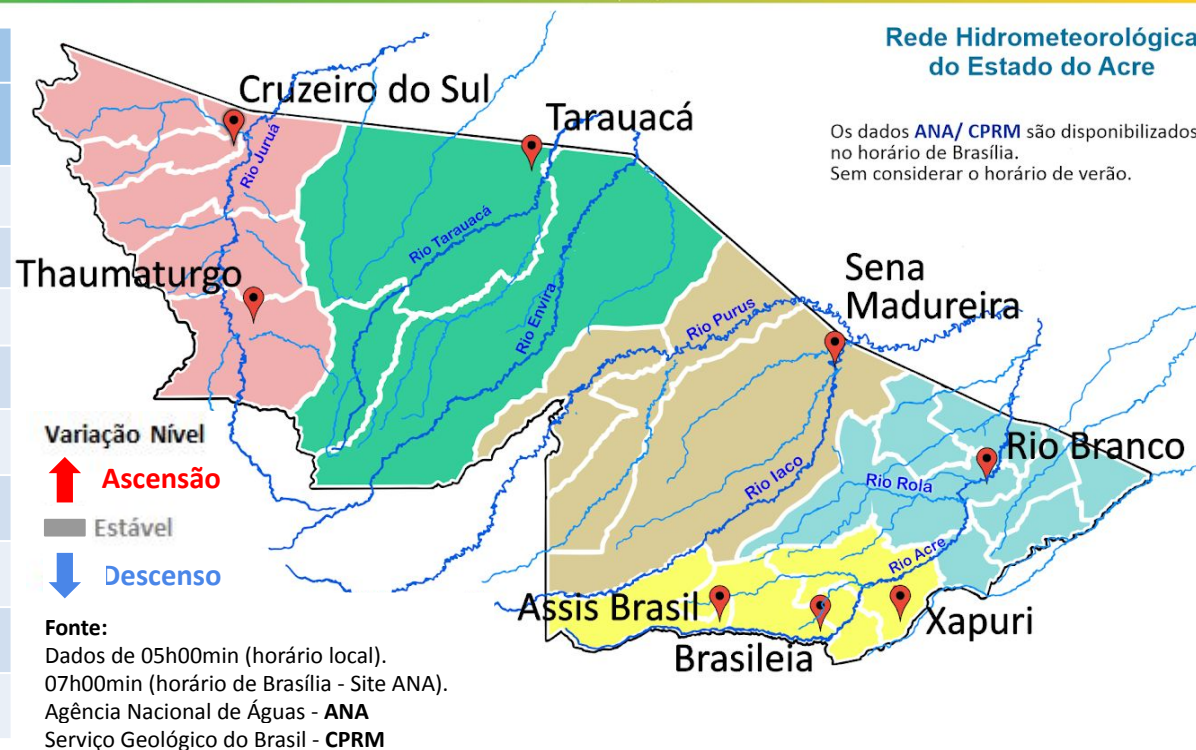
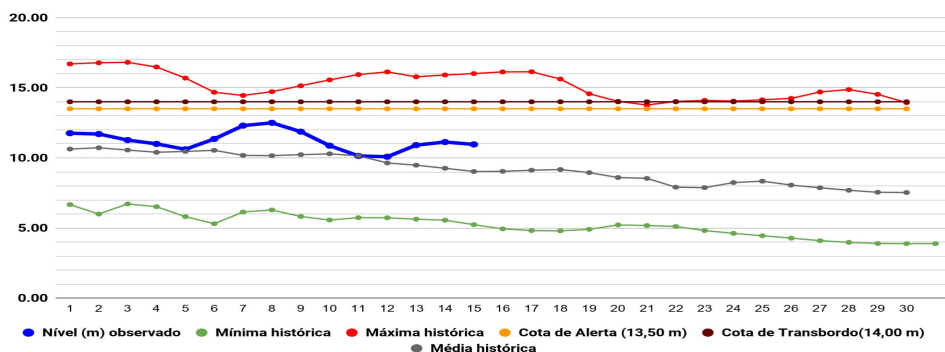


Gráfico 1 - Tendência do Nível do Rio Acre (Rio Branco) ABRIL 2021

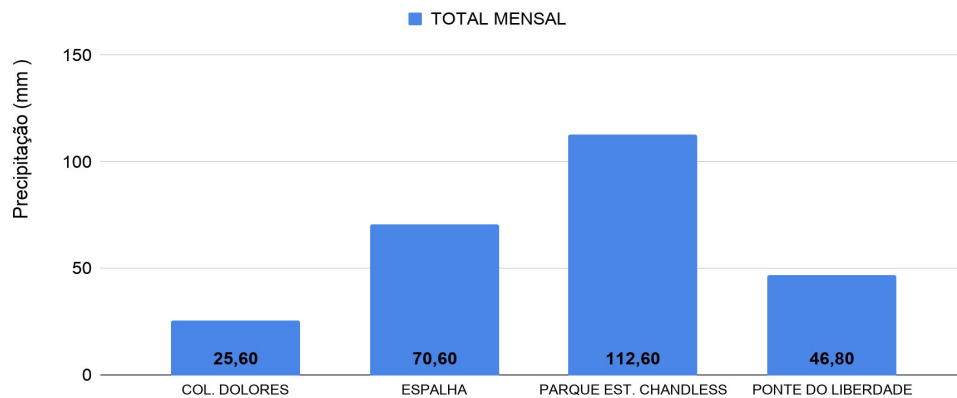


Na leitura de hoje (15/04/2021), de acordo com a Tabela 2, as plataformas registraram redução de nível na leitura das 07h00min, exceto Xapuri, Porto Walter e Cruzeiro do Sul. No gráfico 1, o Rio Acre em Rio Branco apresenta nível de 10,96 m (linha azul), mostrando-se acima da média histórica de 9,21 m (linha cinza) para o período.

CHUVA ACUMULADA

15/04/2021 - Nº 075

Gráfico 2 - Acumulado de precipitação para o Estado do Acre



O **Gráfico 2 acima** apresenta o acumulado de chuva do início do mês de abril (01/04/2021 – 00h00min) até hoje (15/04/2021 – 10h00min), onde as estações de monitoramento registraram: Parque Est. Chandless (112,60 mm), Espalha (70,60 mm), Ponte do Rio Liberdade (46,80 mm) e Colônia Dolores (25,60 mm).

O **Gráfico 3 ao lado** apresenta o acumulado de chuva do início do mês de abril (01/04/2021 – 00h00min) até hoje (15/04/2021 – 10h00min), para as estações de monitoramento que possuem série climatológica, para efeitos de comparação, onde é possível observar se a chuva está abaixo ou acima do esperado para o mês. Os maiores acumulados de chuva registrados foram em: Manoel Urbano (181 mm), Rio Branco - INMET (164,70 mm), Brasileia (110 mm), Marechal Thaumaturgo (108,20 mm) e Xapuri (105,80 mm).

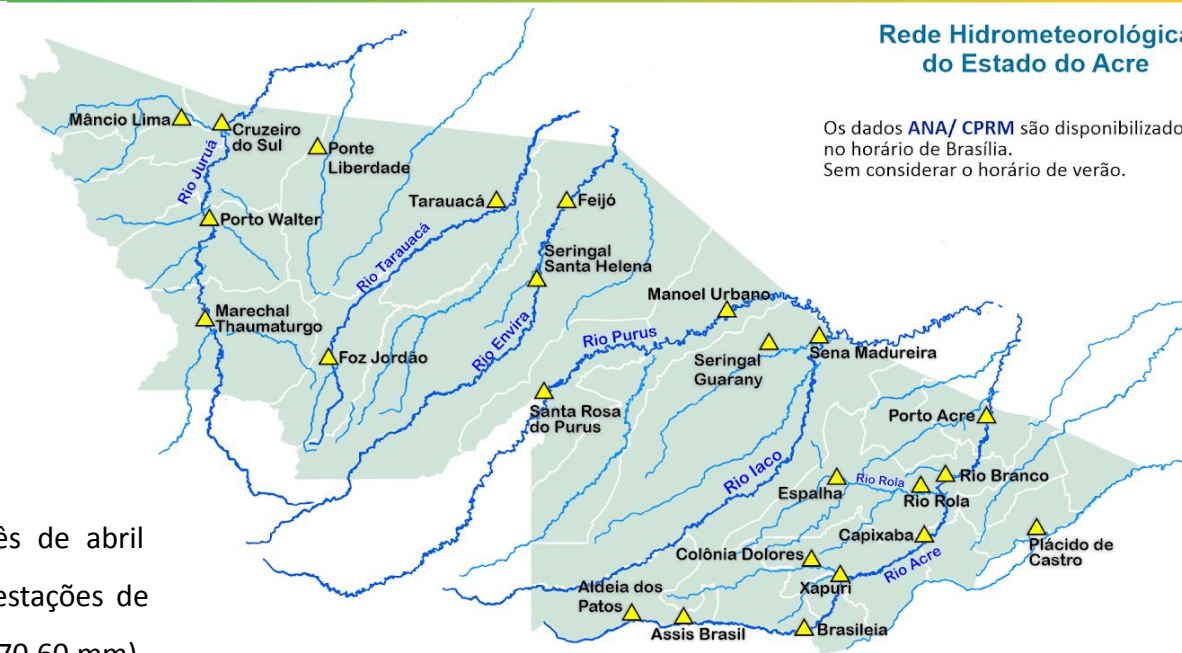


Gráfico 3 - Acumulado de precipitação para o Estado do Acre

