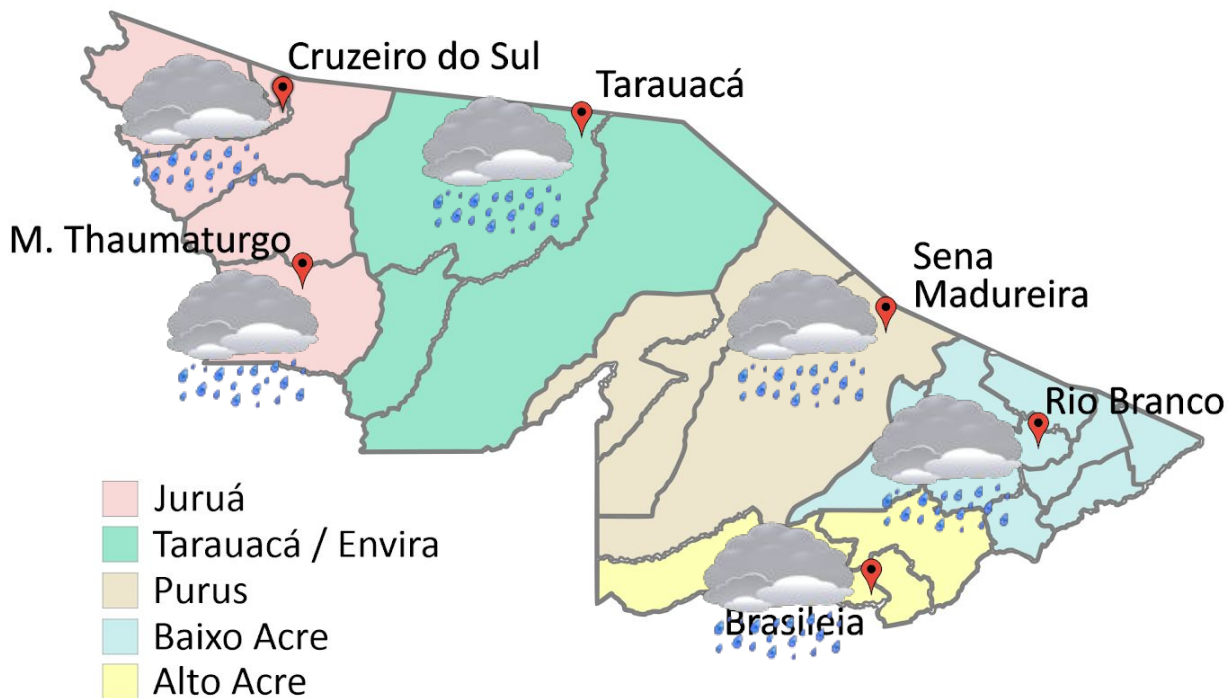


PREVISÃO DO TEMPO

17/03/2021 - Nº 055

A Divisão de Meteorologia do Sistema de Proteção da Amazônia informa que o dia será nublado em todo o Acre nesta quarta-feira. O sol aparecerá entre muitas nuvens e a previsão é de pancadas de chuvas e trovoadas em todo o estado.



- Juruá
- Tarauacá / Envira
- Purus
- Baixo Acre
- Alto Acre

Tabela 1 - Previsões regionais Fonte: SIPAM.

CIDADE	Temp. (°C)	UR (%)	Vento	CONDIÇÃO DO TEMPO
	MAX/MIN	MAX/MIN	DIR.	
Rio Branco	31/23	100/70	W-NW	Céu nublado com pancadas de chuva e trovoadas.
Brasileia	31/22	100/70	W-NW	Céu nublado com pancadas de chuva e trovoadas.
Sena Madureira	30/23	100/70	W-NW	Céu nublado com pancadas de chuva e trovoadas.
Tarauacá	29/23	100/75	NW	Céu nublado com pancadas de chuva e trovoadas.
Cruzeiro do Sul	30/24	100/75	NW	Céu nublado com pancadas de chuva e trovoadas.
Marechal Thaumaturgo	30/24	100/75	NW	Céu nublado com pancadas de chuva e trovoadas.

FORNE:
 Ministério da Defesa
 Sistema de Proteção da Amazônia
 Centro Regional de Porto Velho
 Divisão de Meteorologia e Climatologia - DIVMET

SALA DE SITUAÇÃO
 DE MONITORAMENTO HIDROMETEOROLÓGICO

CIGMA
 CENTRO INTEGRADO
 DE GEOPROCESSAMENTO
 E MONITORAMENTO AMBIENTAL

SECRETARIA DE ESTADO DE
MEIO AMBIENTE



AVISO METEOROLÓGICO

Aviso de Chuvas Intensas

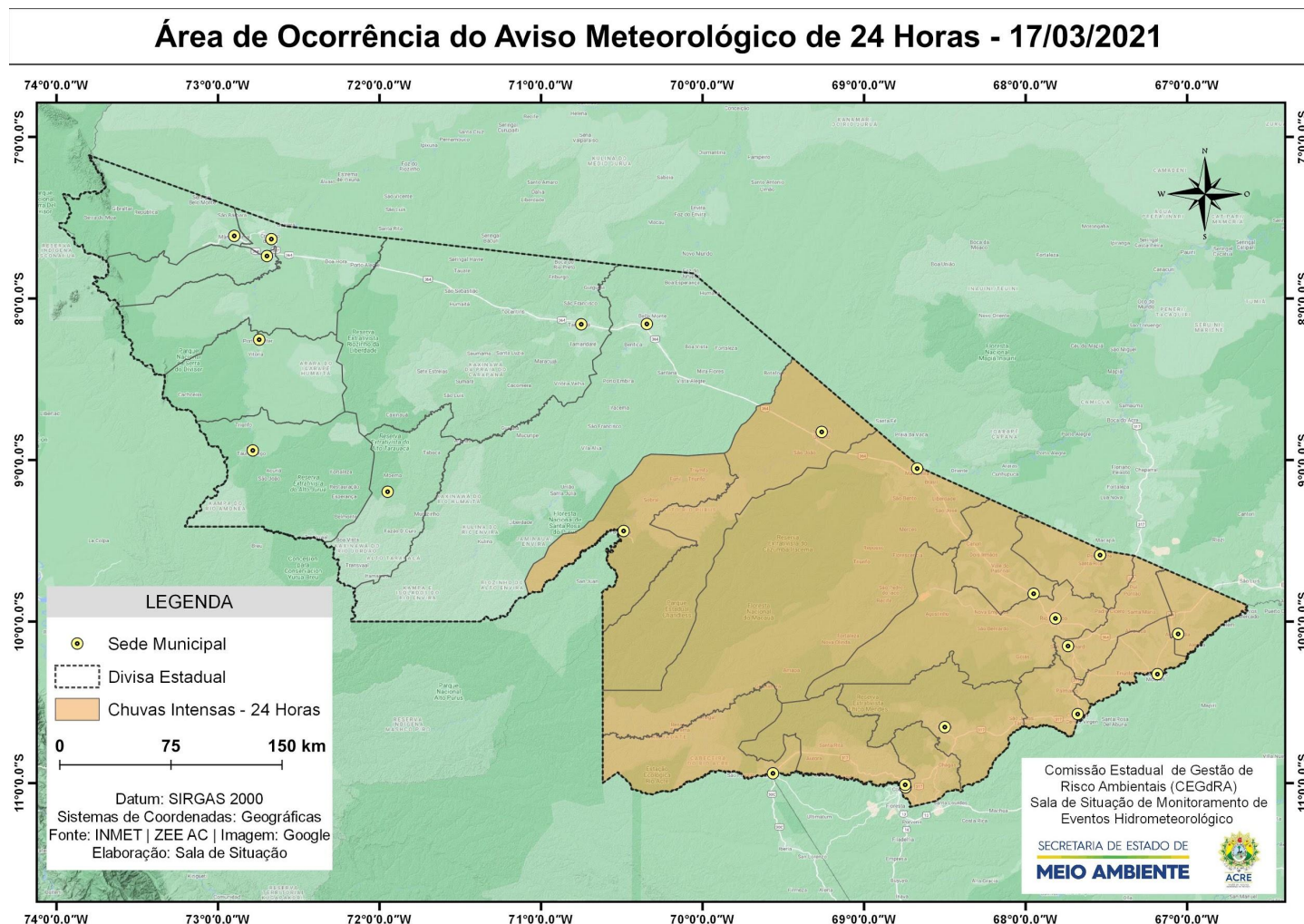
Grau de severidade: Perigo

Início: 17/03/2021 09h00min

Fim: 18/03/2021 09h00min

INMET publica aviso iniciando em: 17/03/2021 11:00. Chuva entre 30 e 60 mm/h ou 50 e 100 mm/dia, ventos intensos (60 - 100 km/h).

Fonte: INMET.

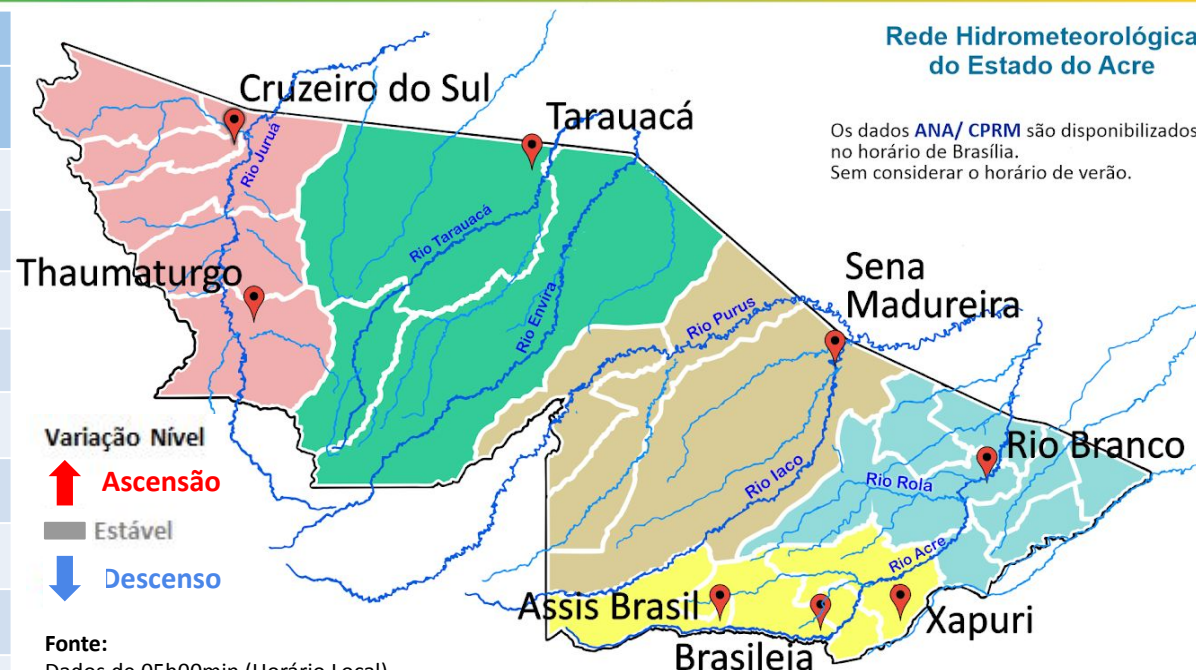


NÍVEL DOS RIOS

17/03/2021 - Nº 055

Tabela 2 - Nível dos Rios

Localização	Cota de inundação Alerta Alerta Máx.	Leitura do Dia Anterior/ Atual		
		Anterior	Atual	
Rio Acre - Assis Brasil	11,30 12,50	4,63	4,00	↓
Rio Acre – Brasileia	9,80 11,40	2,84	3,31	↑
Rio Acre – Xapuri	12,50 13,40	5,84	6,08	↑
Rio Acre – Rio Branco	13,50 14,00	9,41	9,42	↑
Rio Rola – Rio Branco	14,50 15,00	7,98	8,24	↑
Rio Iaco – Sena Madureira	14,00 15,20	SL	10,18 ¹	
Rio Tarauacá – Tarauacá	8,50 9,50	7,50 ¹	7,10 ¹	↓
Rio Envira – Feijó	13,50 14,00	10,00 ¹	9,70 ¹	↓
Rio Juruá – Porto Walter	9,00 9,70	6,50*	5,73*	↓
Rio Juruá – Cruzeiro do Sul	11,80 13,00	13,15	12,99	↓
Rio Abunã – Plácido de Castro	12,00 12,50	8,89	8,70	↓



Rede Hidrometeorológica do Estado do Acre

Os dados ANA/ CPRM são disponibilizados no horário de Brasília. Sem considerar o horário de verão.

Variação Nível
 ↑ Ascensão
 Estável
 ↓ Descenso

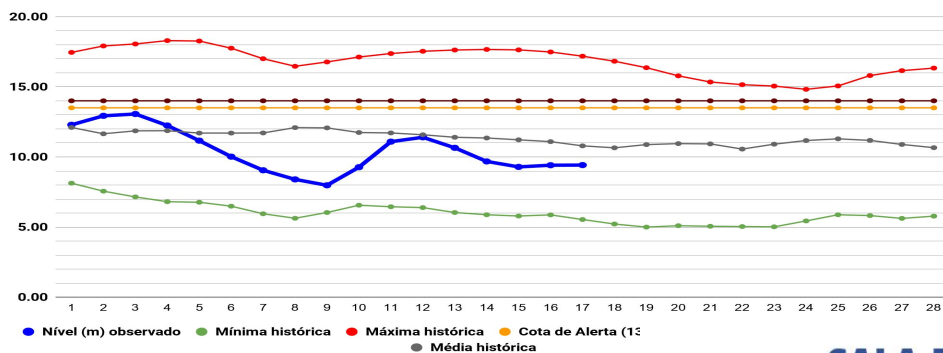
Fonte:

Dados de 05h00min (Horário Local).
 07h00min (Horário de Brasília - Site ANA).
 Agência Nacional de Águas - ANA
 Serviço Geológico do Brasil - CPRM

Legenda: ¹Dados da Defesa Civil às 06h00min (Horário Local).

*Dados do Leiturista de Porto Walter às 06h00min (Horário Local).

Gráfico 1 - Tendência do Nível do Rio Acre (Rio Branco) MARÇO 2021

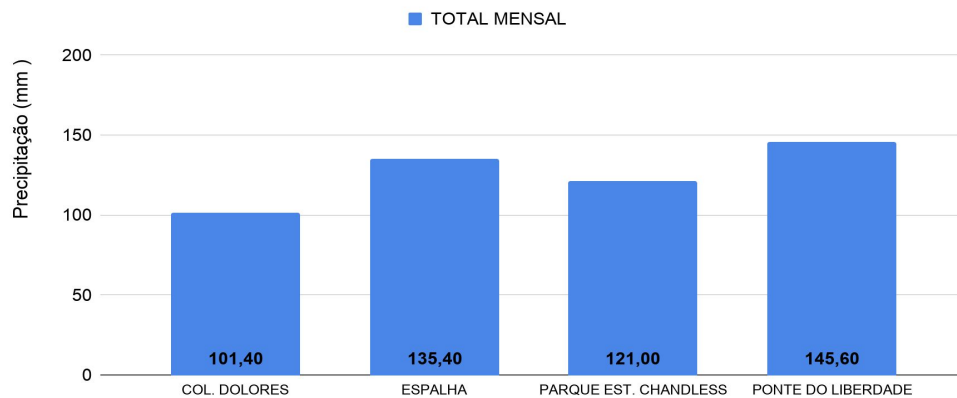


Na leitura de hoje (17/03/2021), de acordo com a Tabela 2, as plataformas registraram redução de nível na leitura das 07h00min, exceto Brasileia, Xapuri, Rio Branco e Rio Rola. No gráfico 1, o Rio Acre em Rio Branco apresenta nível de **9,42 m (linha azul)**, mostrando-se abaixo da média histórica de **11,06 mm (linha cinza)** para o período.

CHUVA ACUMULADA

17/03/2021 - Nº 055

Gráfico 2 - Acumulado de precipitação para o Estado do Acre



O Gráfico 2 acima apresenta o acumulado de chuva do início do mês de março (01/03/2021 – 00h00m) até hoje (17/03/2021 – 10h00m) onde as estações de monitoramento registraram: Ponte do Rio Liberdade (145,60 mm), Espalha (135,40 mm), Parque Estadual Chandless (121 mm) e Colônia Dolores 101,40 mm).

O Gráfico 3 ao lado apresenta o acumulado de chuva do início do mês de março (01/03/2021 – 00h00m) até hoje (17/03/2021 – 10h00m), para as estações de monitoramento que possuem série climatológica, para efeitos de comparação, onde é possível observar se a chuva está abaixo ou acima do esperado para o mês. Os maiores acumulados de chuva registrados foram em: Feijó (247,80 mm), Tarauacá (193,80 mm), Manoel Urbano (179,40 mm), Brasileia (158,40 mm), Xapuri (145,40 mm), Marechal Thaumaturgo (135,40 mm), Plácido de Castro (118,60 mm) e Sena Madureira (100,40 mm).

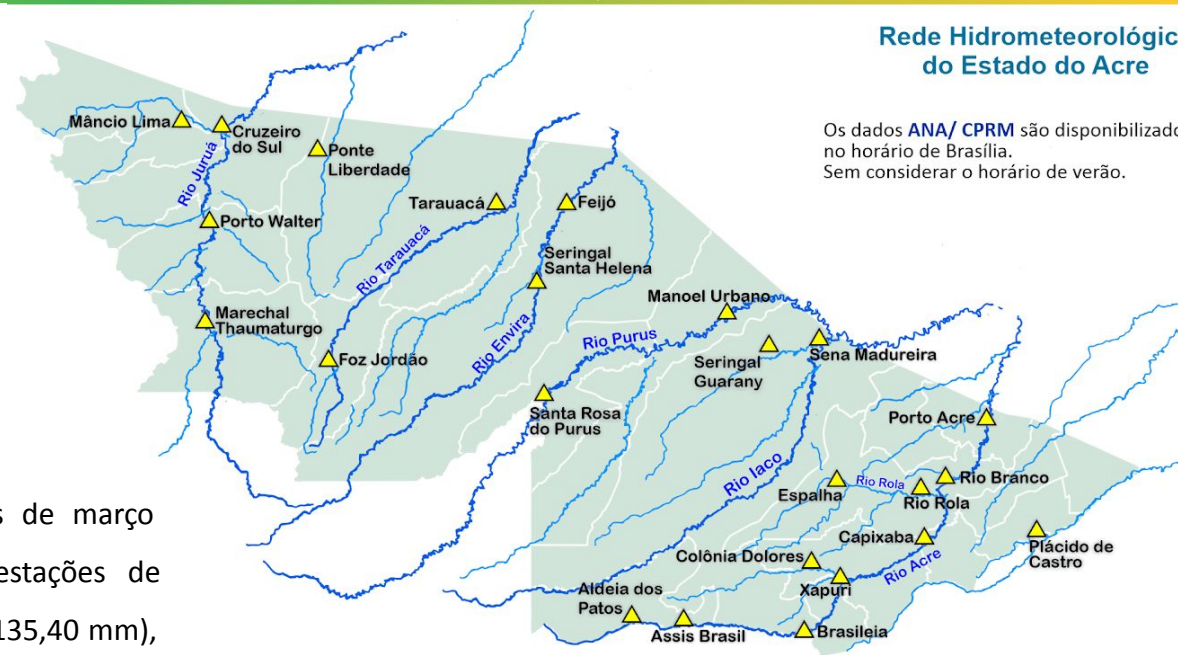


Gráfico 3 - Acumulado de precipitação para o Estado do Acre

