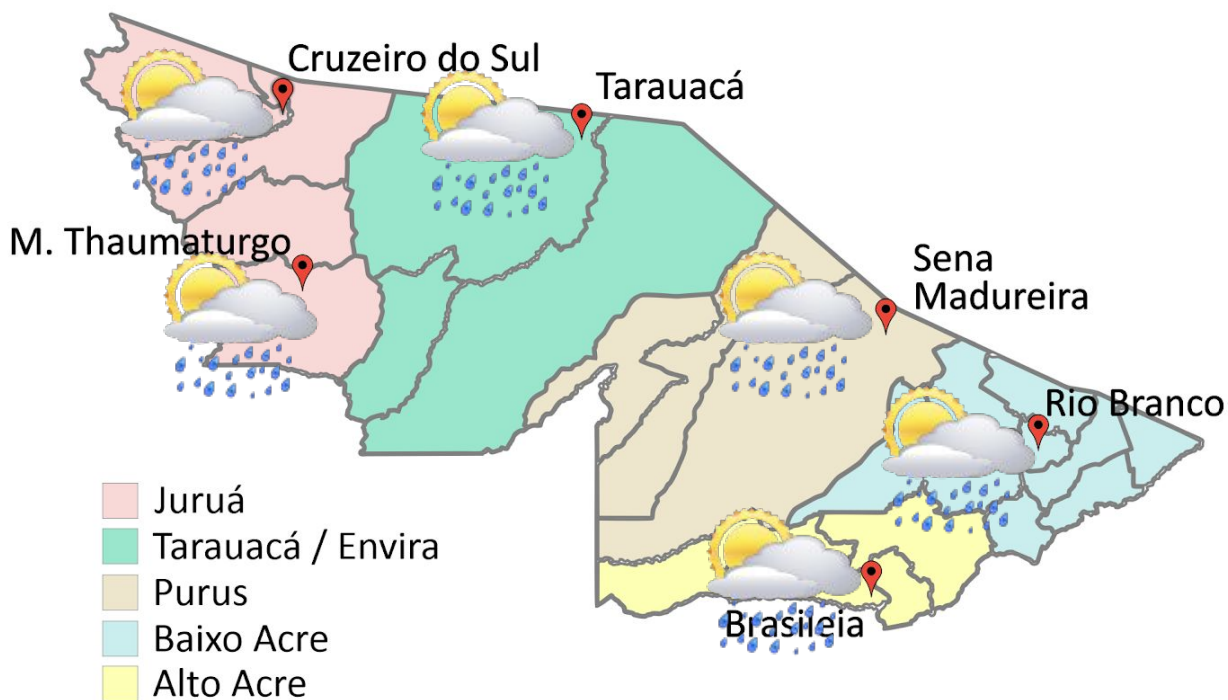


# PREVISÃO DO TEMPO

26/02/2021 - Nº 041

A Divisão de Meteorologia do Sistema de Proteção da Amazônia informa que a sexta-feira será de sol entre nuvens em todo o estado. O céu deve ter sua nebulosidade variando entre parcialmente nublado e nublado e as chuvas ocorrem como pancadas isoladas, que podem ser acompanhadas de trovoadas.



**Tabela 1 - Previsões regionais** Fonte: SIPAM.

CIDADE	Temp. (°C)	UR (%)	Vento	CONDIÇÃO DO TEMPO
	MAX/MIN	MAX/MIN	DIR.	
Rio Branco	28/23	100/70	NW	Céu claro com pancadas de chuva e trovoadas isoladas.
Brasileia	28/22	100/70	NW	Céu claro com pancadas de chuva e trovoadas isoladas.
Sena Madureira	27/23	100/70	NW	Céu claro com pancadas de chuva e trovoadas isoladas.
Tarauacá	29/23	100/70	NW-NE	Céu claro com pancadas de chuva e trovoadas isoladas.
Cruzeiro do Sul	30/24	100/70	NW-NE	Céu claro com pancadas de chuva e trovoadas isoladas.
Marechal Thaumaturgo	30/24	100/70	NW-NE	Céu claro com pancadas de chuva e trovoadas isoladas.

**FONTE:**  
 Ministério da Defesa  
 Sistema de Proteção da Amazônia  
 Centro Regional de Porto Velho  
 Divisão de Meteorologia e Climatologia - DIVMET

**SALA DE SITUAÇÃO**  
 DE MONITORAMENTO HIDROMETEOROLÓGICO

**CIGMA**  
 CENTRO INTEGRADO  
 DE GEOPROCESSAMENTO  
 E MONITORAMENTO AMBIENTAL

SECRETARIA DE ESTADO DE  
**MEIO AMBIENTE**

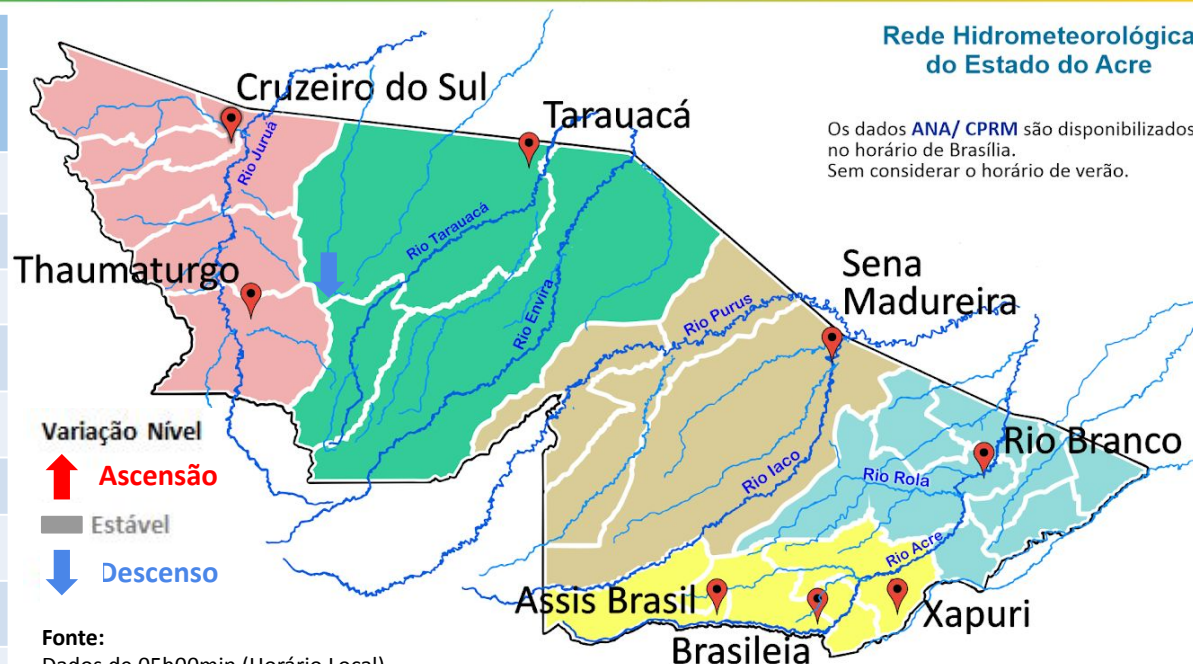


# NÍVEL DOS RIOS

26/02/2021 - Nº 041

Tabela 2 - Nível dos Rios

Localização	Cota de inundação Alerta   Alerta Máx.	Leitura do Dia Anterior/ Atual	
Rio Acre - Assis Brasil	11,30 12,50	3,86 3,83	↓
Rio Acre – Brasileia	9,80 11,40	4,32 3,56	↓
Rio Acre – Xapuri	12,50 13,40	7,99 6,60	↓
Rio Acre – Rio Branco	13,50 14,00	14,95 14,68	↓
Rio Rola – Rio Branco	14,50 15,00	14,83 14,55	↓
Rio Iaco – Sena Madureira	14,00 15,20	17,89 17,89	■
Rio Tarauacá – Tarauacá	8,50 9,50	9,45 <sup>1</sup>  8,30 <sup>1</sup>	↓
Rio Envira – Feijó	13,50 14,00	13,66 <sup>1</sup>  13,15 <sup>1</sup>	↓
Rio Juruá – Porto Walter	9,00 9,70	7,41* 6,24*	↓
Rio Juruá – Cruzeiro do Sul	11,80 13,00	13,81 13,61	↓
Rio Abunã – Plácido de Castro	12,00 12,50	11,25 11,11	↓



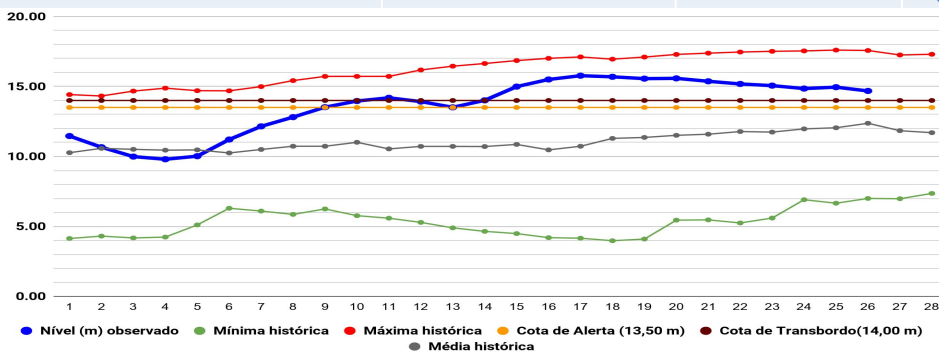
## Rede Hidrometeorológica do Estado do Acre

Os dados ANA/ CPRM são disponibilizados no horário de Brasília. Sem considerar o horário de verão.

Varição Nível  
 ↑ Ascensão  
 ■ Estável  
 ↓ Descenso

Fonte:  
 Dados de 05h00min (Horário Local).  
 07h00min (Horário de Brasília - Site ANA).  
 Agência Nacional de Águas - ANA  
 Serviço Geológico do Brasil - CPRM

Legenda: <sup>1</sup>Dados da Defesa Civil de Tarauacá e Feijó às 06h00min (Horário Local).  
 Legenda: \*Dados do Leiturista de Porto Walter às 06h00min (Horário Local).

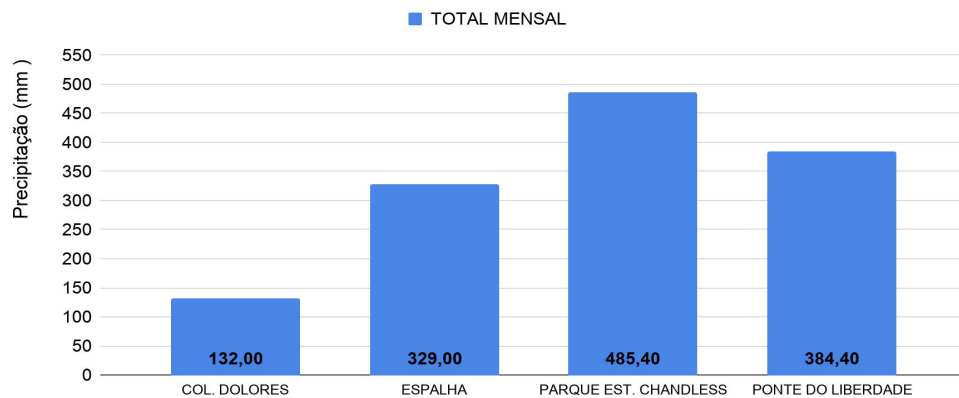


Na leitura de hoje (26/02/2021), de acordo com a Tabela 2, as plataformas de monitoramento registraram redução de nível na leitura das 07h00min. O rio Iaco em Sena Madureira apresentou estabilidade até o horário indicado. No gráfico 1, o Rio Acre em Rio Branco apresenta nível de **14,68 m (linha azul)**, permanecendo acima da cota de transbordamento.

# CHUVA ACUMULADA

26/02/2021 - Nº 041

Gráfico 2 - Acumulado de precipitação para Estado do Acre



O **Gráfico 2** acima apresenta o acumulado de chuva do início do mês de fevereiro (01/02/2021 – 00h00m) até hoje (26/02/2021 – 10h00m), onde as estações de monitoramento registraram: Parque Estadual do Chandless (485,4 mm), Ponte do Liberdade (384,4 mm), Espalha (329 mm) e Colônia Dolores (132 mm).

O **Gráfico 3** ao lado apresenta o acumulado de chuva do início do mês de fevereiro (01/02/2021 – 00h00m) até hoje (26/02/2021 – 10h00m) para as estações de monitoramento que possuem série climatológica, para efeitos de comparação, onde é possível observar se a chuva está abaixo ou acima do esperado para o mês. Os maiores acumulados de chuva registrados foram em: Manoel Urbano (459 mm), Sena Madureira (406,6 mm), Tarauacá-INMET (381,6 mm), Cruzeiro do Sul (353,4 mm), Feijó (353,2 mm), Rio Branco (343,1 mm), Xapuri (333,4 mm), Plácido de Castro (332,2 mm), Jordão (330,8 mm) e Marechal Thaumaturgo (308,4 mm) .

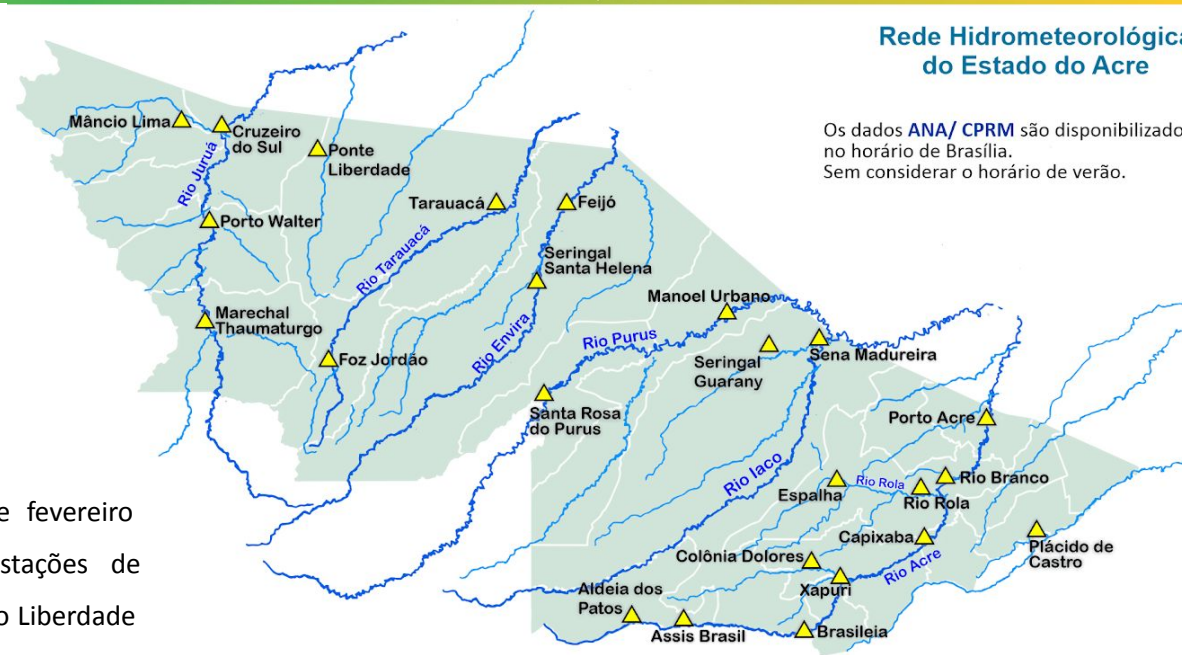


Gráfico 3 - Acumulado de precipitação para Estado do Acre

