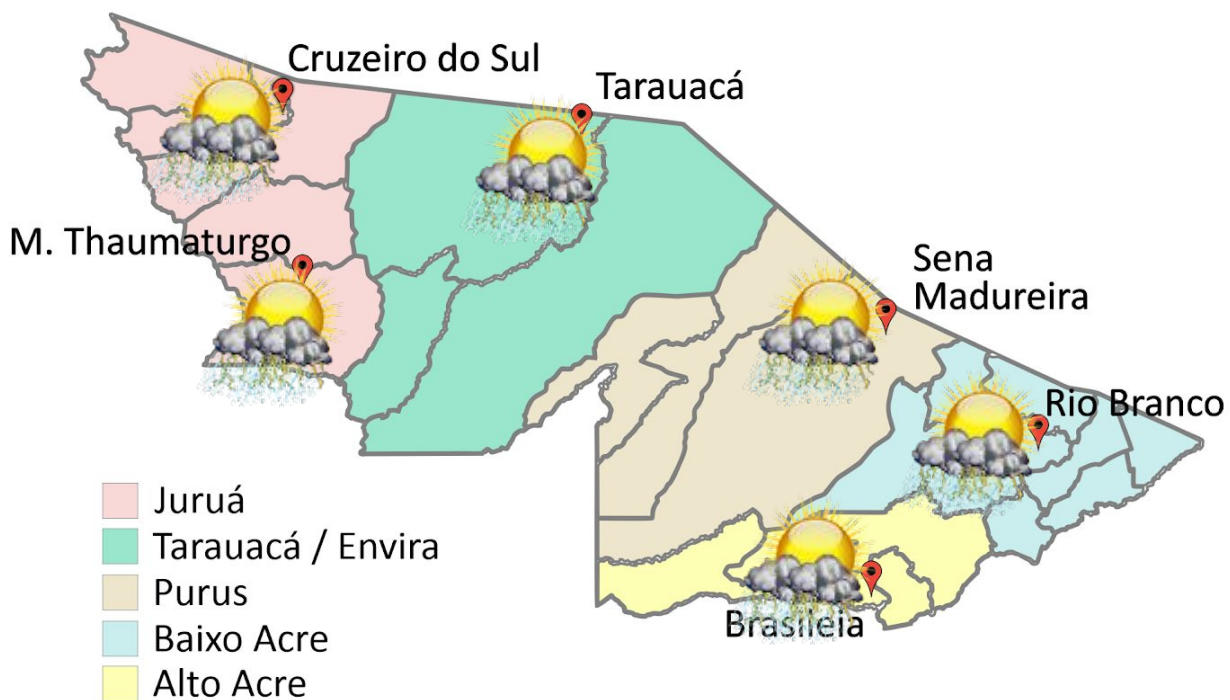


# PREVISÃO DO TEMPO

17/02/2021 - Nº 032



**Tabela 1 - Previsões regionais** Fonte: INMET.

CIDADE	Temp. (°C)	UR (%)	Vento	CONDIÇÃO DO TEMPO
	MAX/MIN	MAX/MIN	DIR.	
Rio Branco	30/24	95/55	N-NW	Céu com muitas nuvens com pancadas de chuva e trovoadas.
Brasileia	30/24	100/80	N-NW	Céu com muitas nuvens com pancadas de chuva e trovoadas.
Sena Madureira	31/24	100/75	NW-N	Céu com muitas nuvens com pancadas de chuva e trovoadas.
Tarauacá	30/24	100/70	N-NW	Céu com muitas nuvens com pancadas de chuva e trovoadas.
Cruzeiro do Sul	30/23	100/70	N-NW	Céu com muitas nuvens com pancadas de chuva e trovoadas.
Marechal Thaumaturgo	29/24	100/80	NW-N	Céu com muitas nuvens com pancadas de chuva e trovoadas.

**FORNE:**  
 Ministério da Defesa  
 Sistema de Proteção da Amazônia  
 Centro Regional de Porto Velho  
 Divisão de Meteorologia e Climatologia - DIVMET

**SALA DE SITUAÇÃO**  
 DE MONITORAMENTO HIDROMETEOROLÓGICO

**CIGMA**  
 CENTRO INTEGRADO  
 DE GEOPROCESSAMENTO  
 E MONITORAMENTO AMBIENTAL

SECRETARIA DE ESTADO DE  
**MEIO AMBIENTE**



## AVISO METEOROLÓGICO

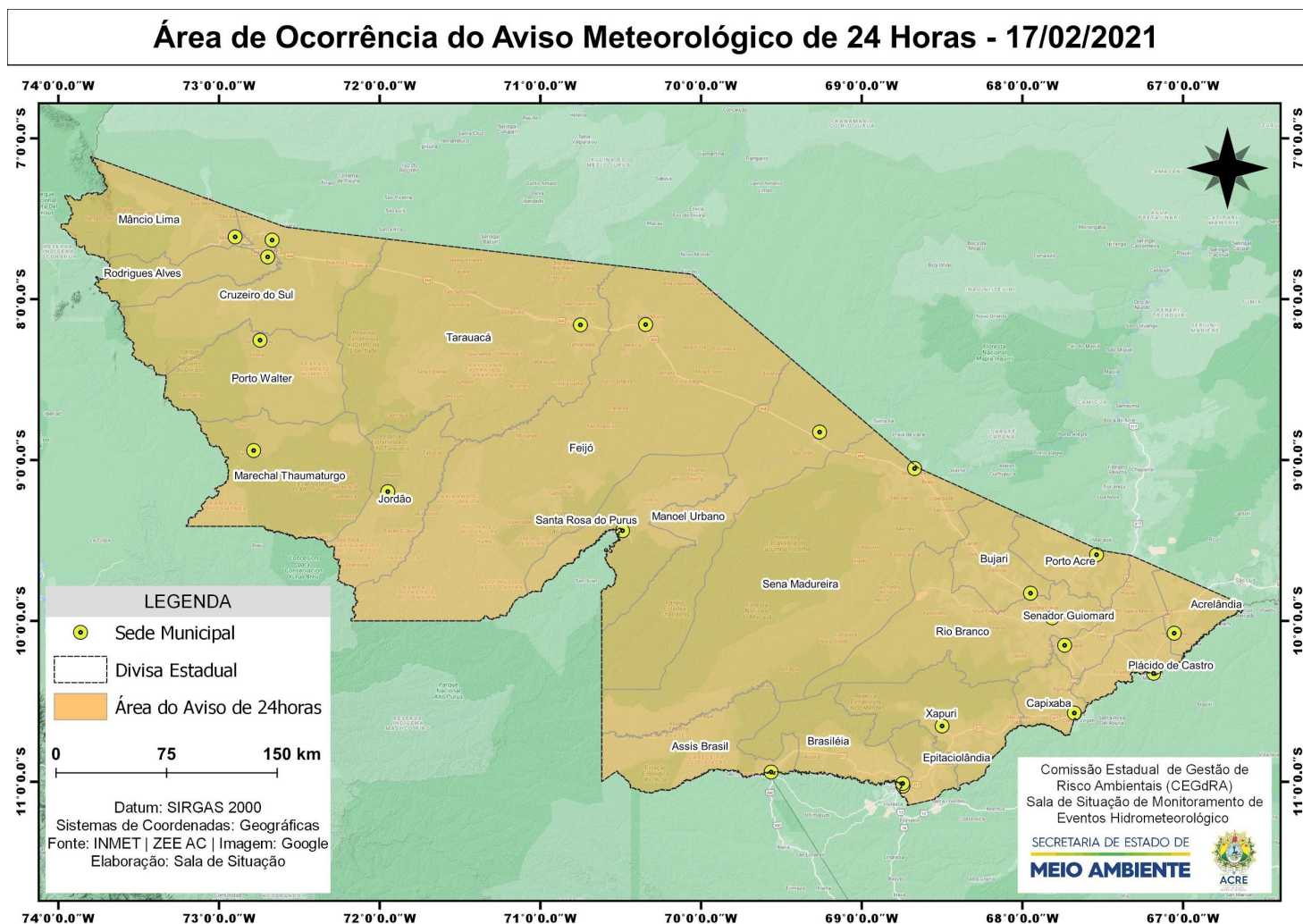
### Aviso de Acumulado de chuva

Início: 17/02/2021 08h40min

Fim: 18/02/2021 09h00min

INMET publica aviso iniciando em: 17/02/2021 10:40. Chuva entre 20 a 30 mm/h ou até 50 mm/dia.

Fonte: INMET.

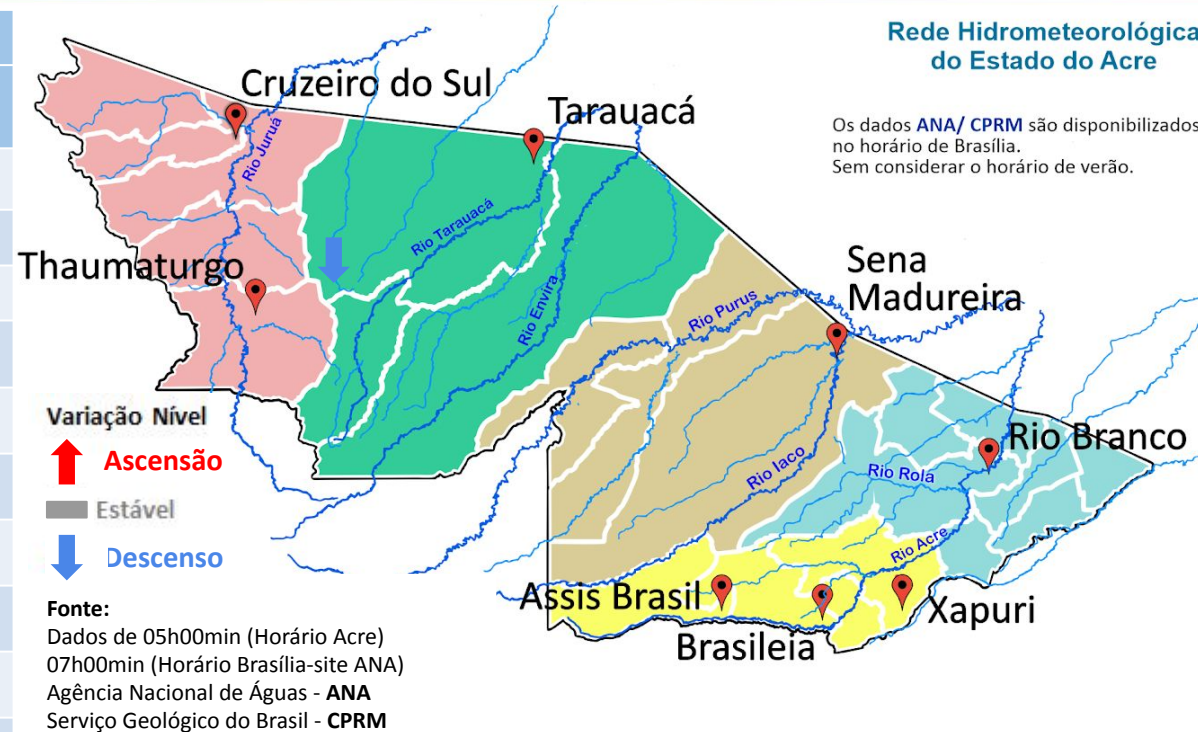


# NÍVEL DOS RIOS

17/02/2021 - Nº 032

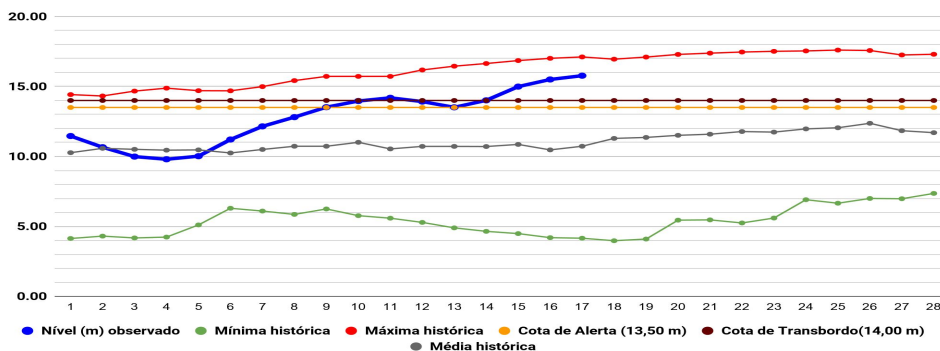
Tabela 2 - Nível dos Rios

Localização	Cota de inundação Alerta   Alerta Máx.	Leitura do Dia Anterior/ Atual	
Rio Acre - Assis Brasil	11,30 12,50	7,64 7,64	■
Rio Acre – Brasileira	9,80 11,40	6,48 6,88	↑
Rio Acre – Xapuri	12,50 13,40	10,24 9,17	↓
Rio Acre – Rio Branco	13,50 14,00	15,50 15,77	↑
Rio Rola – Rio Branco	14,50 15,00	15,34 15,93	↑
Rio Iaco – Sena Madureira	14,00 15,20	14,67 15,25	↑
Rio Tarauacá – Tarauacá	8,50 9,50	8,86 9,14	↑
Rio Juruá – Porto Walter	9,00 9,70	10,30 <sup>1</sup>  10,22 <sup>1</sup>	↓
Rio Juruá – Cruzeiro do Sul	11,80 13,00	14,04 14,13	↑
Rio Abunã – Plácido de Castro	12,00 12,50	10,73 10,68	↓



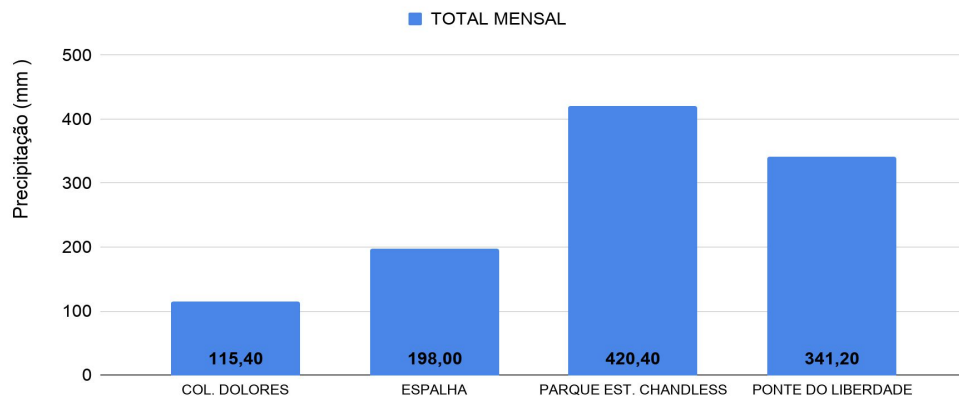
**Legenda:**  
<sup>1</sup>Dados do Leiturista de Porto Walter às 06h00min (Horário Local).

Gráfico 1 - Tendência do Nível do Rio Acre (Rio Branco) FEVEREIRO 2021



Na leitura de hoje (17/02/2021), de acordo com a Tabela 2, as plataformas de monitoramento registraram elevação de nível na leitura das 07h00min, exceto o Rio Acre em Xapuri, o Rio Juruá em Porto Walter e o Rio Abunã em Plácido de Castro. O Rio Acre em Assis Brasil apresentou estabilidade de nível até o horário indicado. No gráfico 1, o Rio Acre em Rio Branco apresenta nível de **15,77 m (linha azul)**, mostrando-se acima da cota de transbordamento.

Gráfico 2 - Acumulado de precipitação para Estado do Acre



O Gráfico 2 acima apresenta o acumulado de chuva do início do mês de fevereiro (01/02/2021 – 00h00m) até hoje (17/02/2021 – 10h00m), onde as estações de monitoramento registraram: Parque Est. Chandless (420,4 mm), Ponte do Liberdade (341,2 mm), Espalha (198,0 mm) e Colônia Dolores (115,4 mm).

O Gráfico 3 ao lado apresenta o acumulado de chuva do início do mês de fevereiro (01/02/2021 – 00h00m) até hoje (17/02/2021 – 10h00m) para as estações de monitoramento que possuem série climatológica, para efeitos de comparação, onde é possível observar se a chuva está abaixo ou acima do esperado para o mês. Os maiores acumulados de chuva registrados foram em: Sena Madureira (337,8 mm), Cruzeiro do Sul (293,4 mm), Manoel Urbano (277,0 mm), Jordão (274,8 mm), Tarauacá (265,6 mm) e Rio Branco (254,4 mm).

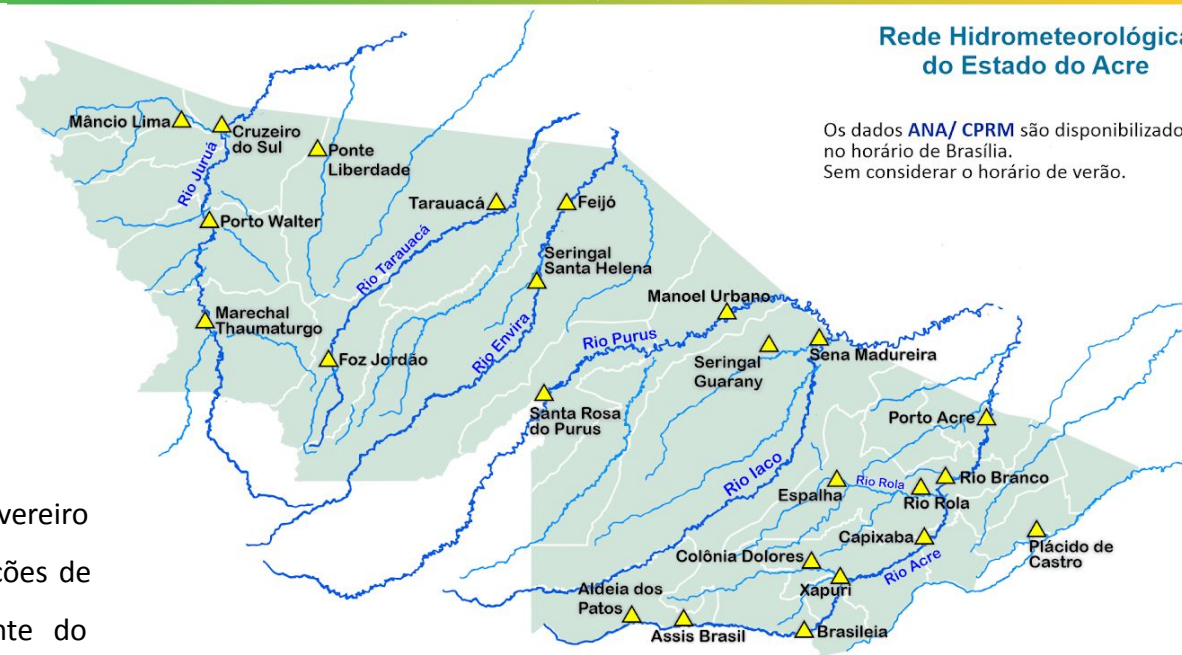


Gráfico 3 - Acumulado de precipitação para Estado do Acre

