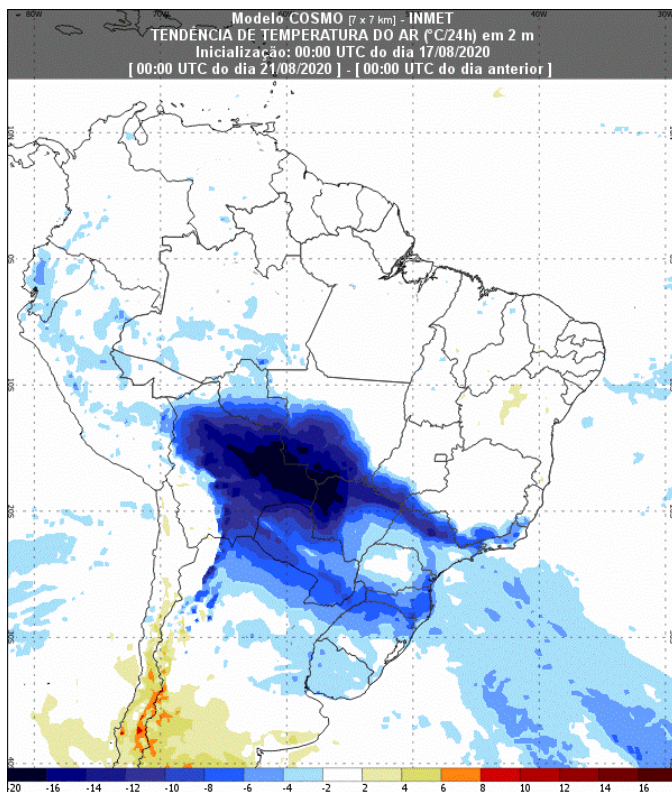


### INFORMATIVO INMET

#### INTENSA MASSA DE AR FRIO CAUSA DECLÍNIO ACENTUADO DA TEMPERATURA EM PARTES DO BRASIL COM POSSIBILIDADE DE QUEDA DE NEVE NO SUL DO PAÍS

A partir da sexta-feira (21/08/2020), o frio avança rapidamente sobre o Mato Grosso do Sul, São Paulo, Rio de Janeiro, Sul de Minas Gerais, Mato Grosso, Sul de Goiás, Rondônia, Acre e Sul do Amazonas, promovendo declínio da temperatura acentuada nesses estados. A Figura 1 mostra a tendência de temperatura entre a noite do dia 20 e 21. Áreas em azul indicam onde haverá declínio de temperatura no período. Em áreas do Mato Grosso, por exemplo, a temperatura deverá ter um decréscimo em torno de 10°C quando comparados aos valores entre a noite do dia 20 e a noite do dia 21 (de 30°C para cerca de 20°C). Com a presença da intensa massa de ar frio, há previsão de geada ao amanhecer do dia 21 no Rio Grande do Sul e no Oeste de Santa Catarina. No dia 22, as geadas poderão ocorrer de forma mais generalizada no Oeste dos estados da Região Sul e também no Sul do Mato do Grosso do Sul e Sudoeste de São Paulo.



FONTE: INMET, 2020.

Para mais informações, acesse:

<https://portal.inmet.gov.br/noticias/intensa-massa-de-ar-frio-causa-declin%C3%ADcio-acentuado-de-temperatura-em-parte-do-brasil-e-possibilidade-de-queda-de-neve-em-%C3%A1reas-da-regi%C3%A3o-sul>

### INFORMATIVO CPTEC/INPE

#### PREVISÃO

A semana será marcada pela incursão de uma intensa massa de ar frio de origem polar sobre o Brasil. O ar polar deverá avançar de maneira continental pela Argentina a partir do final da terça-feira (18) e na quarta-feira (19) deverá atingir o Uruguai e parte do Sul do Brasil, principalmente do Rio Grande do Sul. Entre a quinta-feira (20) e o sábado (22) a massa de ar frio deverá atingir as demais áreas do Sul, parte do Centro-Oeste, do Sudeste e o Sul da Região Amazônica, causando uma significativa queda de temperatura, superior a 10°C, em algumas localidades e caracterizando um evento de friagem entre o Mato Grosso, Rondônia, **Acre** e sul do Amazonas.

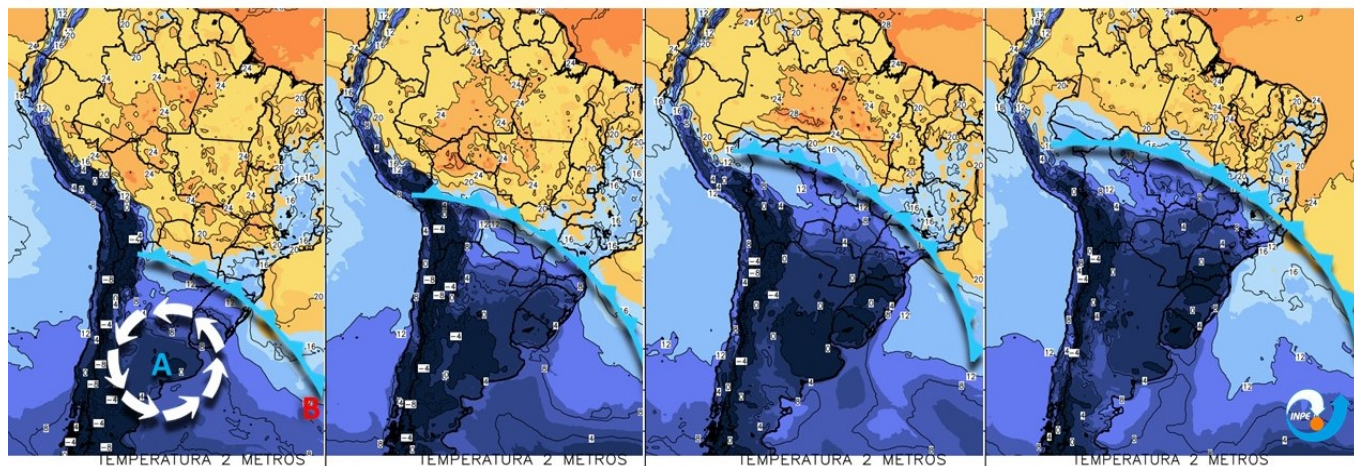
#### Frente Fria e Massa de Ar Polar

Quarta-feira - 19/08

Quinta-feira - 20/08

Sexta-feira - 21/08

Sábado - 22/08



<https://www.cptec.inpe.br/noticias/noticia/130842>

FONTE: CPTEC/INPE